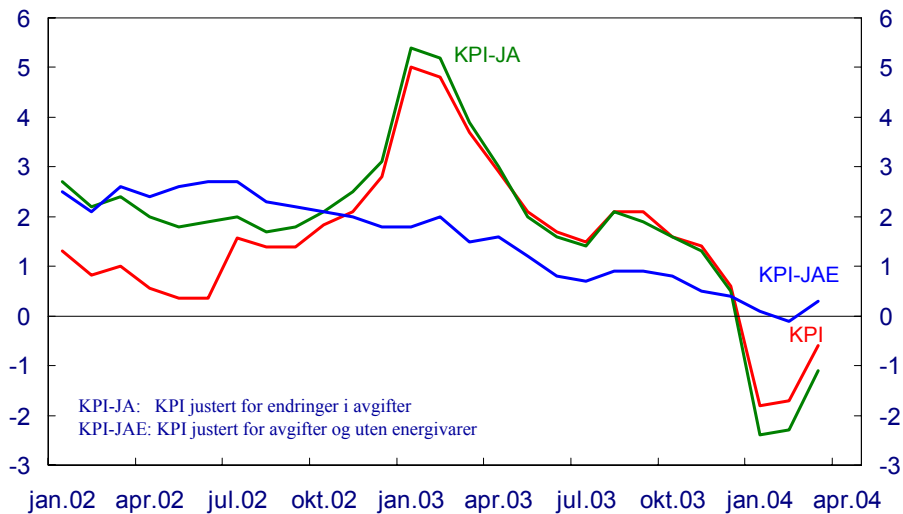


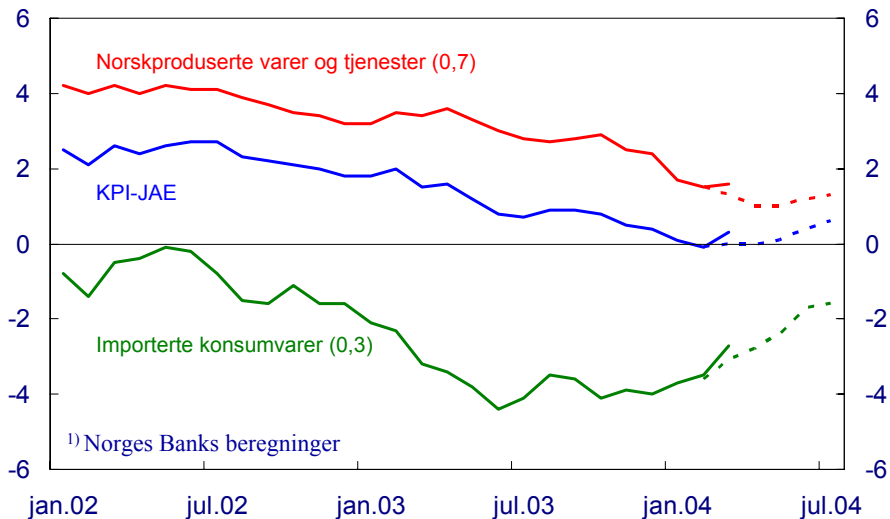
# Kapittel 5 Priser

## 5.1 Konsumprisene Tolv månedersvekst. Prosent



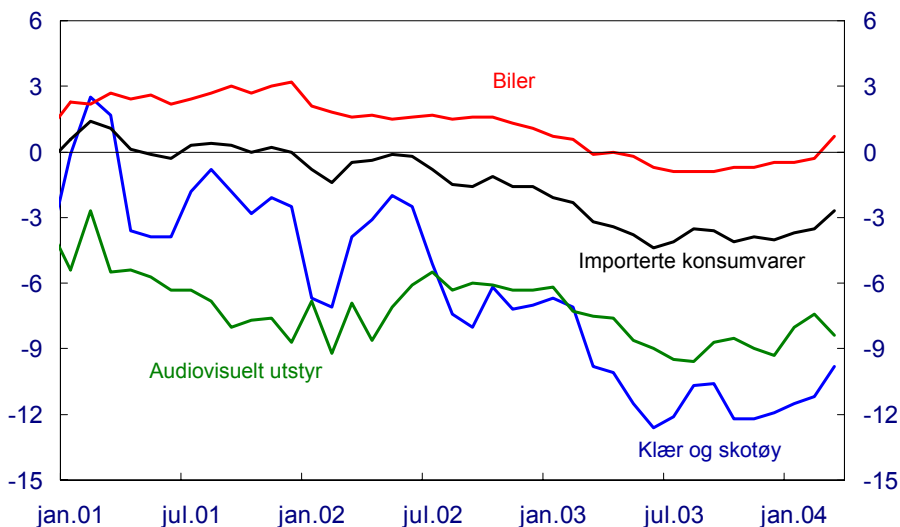
### 5.2 KPI-JAE

Totalt og fordelt etter importerte og innenlandsk produserte varer og tjenester<sup>1)</sup>. Historisk prisvekst og anslag IR 1/04 (stiplet)  
 Tolvmånedersvekst. Prosent



### 5.3 Importerte konsumvarer

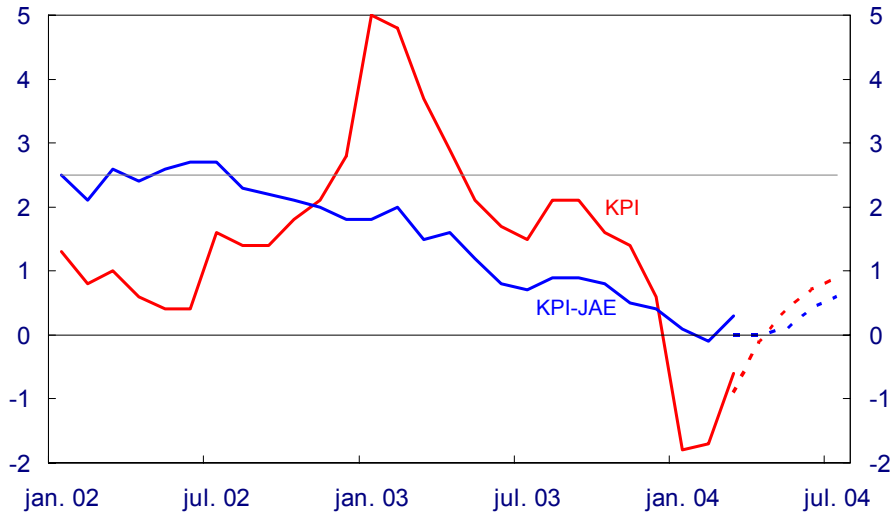
Totalt og enkelte varegrupper justert for avgiftsendringer  
 Tolvmånedersvekst. Prosent



## 5.4 KPI og KPI-JAE

Totalt og justert for endringer i avgifter og energipriser.

Faktisk og anslag fra IR1/04 (stiplet). Tolvmånedersvekst. Prosent



Kilde: Statistisk sentralbyrå og Norges Bank