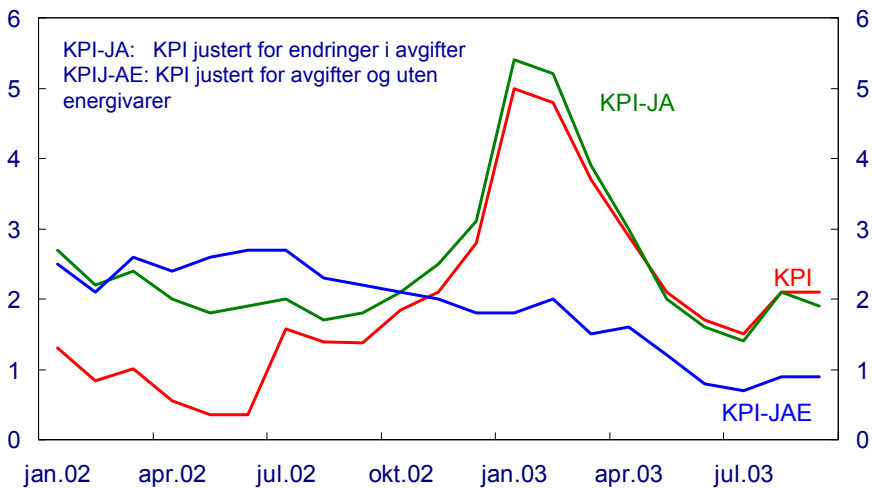


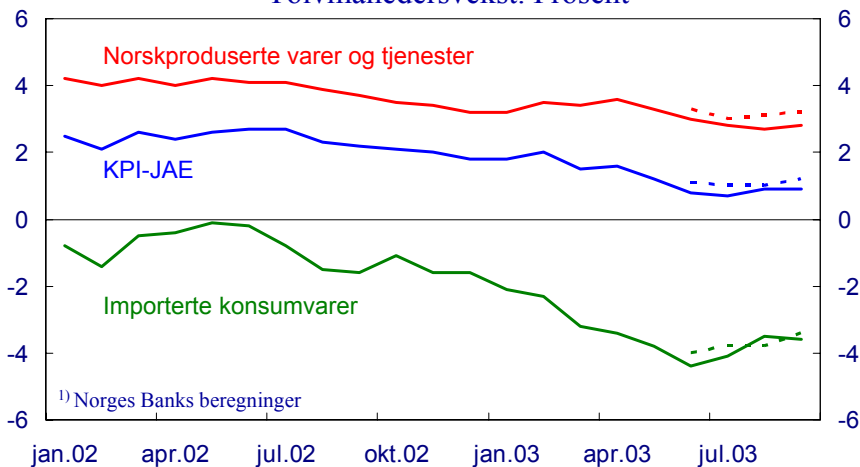
# Kapittel 5 Priser

## 5.1 Konsumprisene Tolvmånedersvekst. Prosent



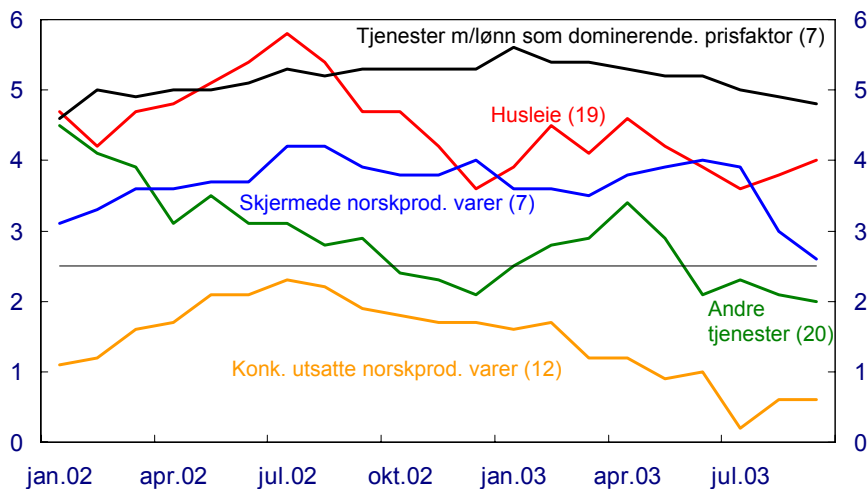
## 5.2 KPI-JAE

Totalt og fordelt etter importerte og innenlandsk produserte varer og tjenester<sup>1)</sup>. Historisk prisvekst og anslag IR 2/03 (stiplet) Tolvmånedersvekst. Prosent



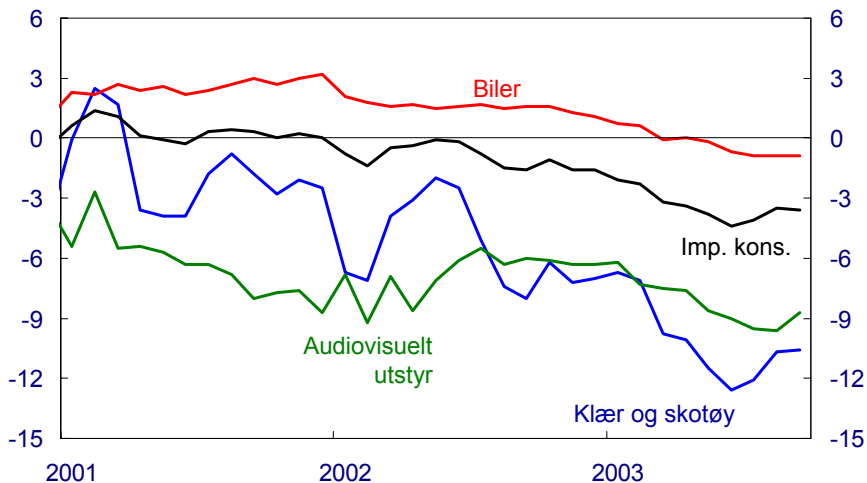
## 5.3 KPI-JAE fordelt på innenlandske leveringssektorer

Tolvmånedersvekst. Prosent



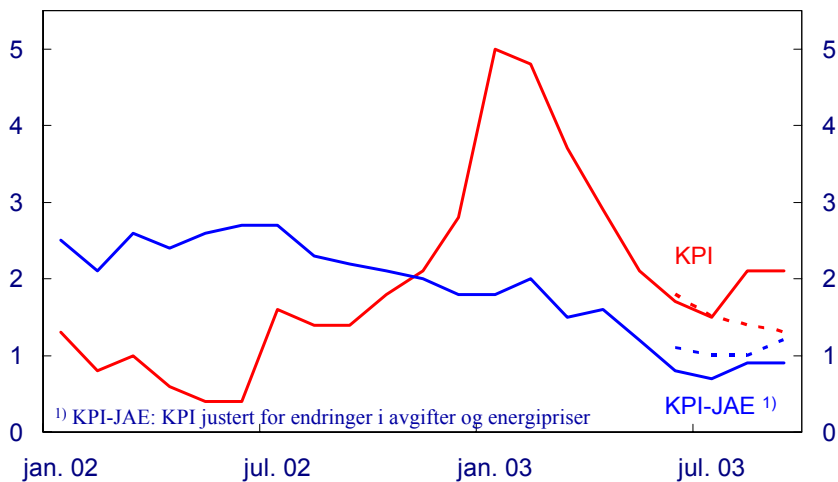
### 5.4 Konsumpriser

på noen importerte konsumvarer justert for avgiftsendringer.  
Tolv månedersvekst. Prosent



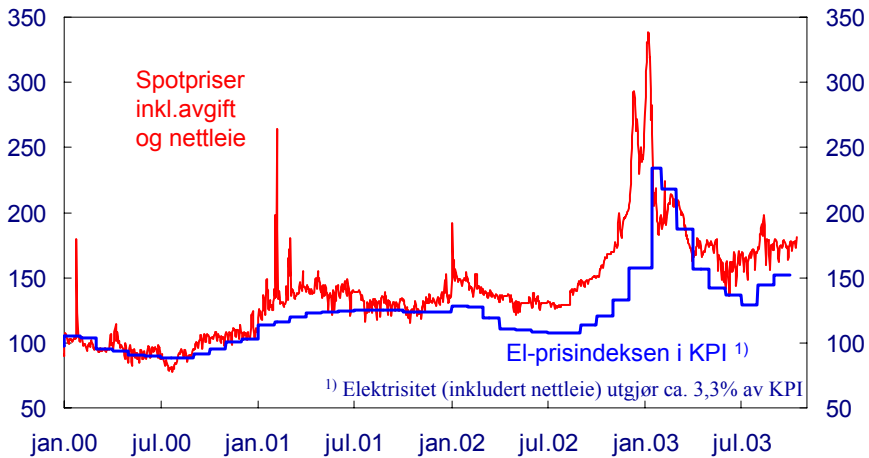
### 5.5 KPI og KPI-JAE

Totalt og justert for endringer i avgifter og energipriser.  
Faktisk og anslag fra IR2/03 (stiplet). Tolv månedersvekst. Prosent



## 5.6 Elektrisitetspriser

1. januar 1998 = 100



## 5.7 Fyllingsgrad i vannmagasinene

Gjennomsnitt 1990-2002, minimum- og maksimumsverdi  
Prosent

