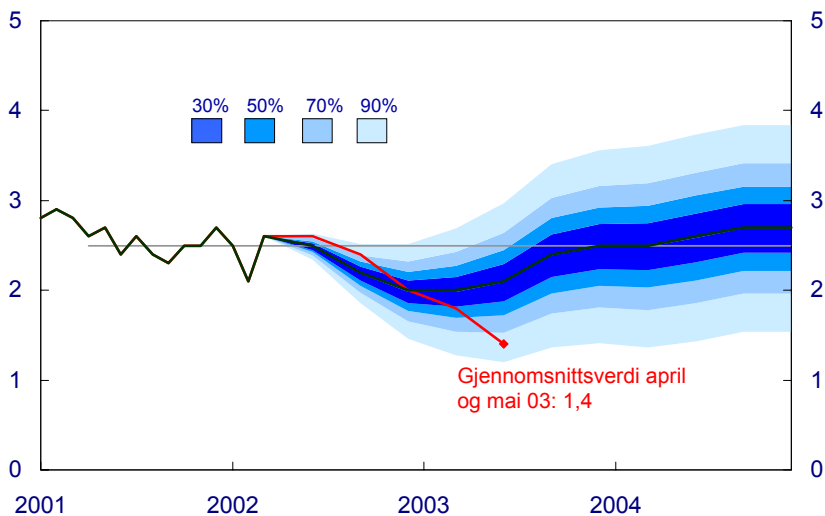


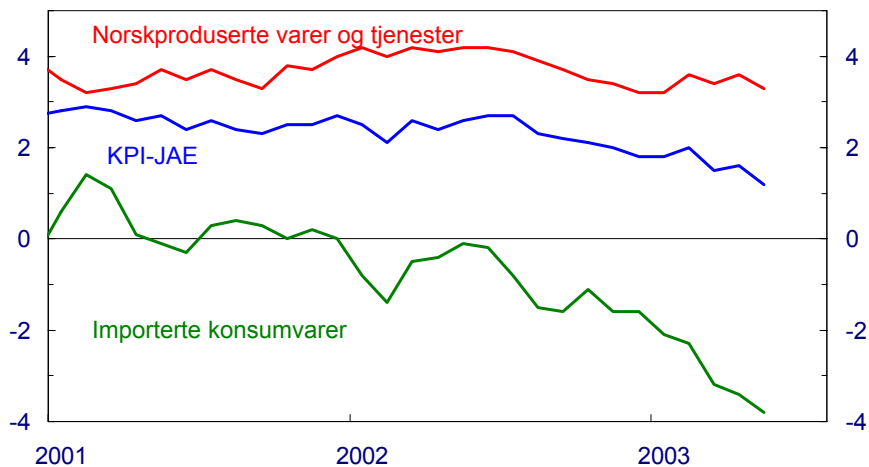
# Kapittel 5 Priser

## 5.1 KPI-JAE, anslag og usikkerhet i IR 2/02. Tolv månedersvekst. Prosent.



## 5.2 KPI-JAE.

Totalt<sup>1)</sup> og fordelt etter importerte og innenlandsk produserte varer og tjenester<sup>2)</sup>.  
Tolv månedersvekst. Prosent



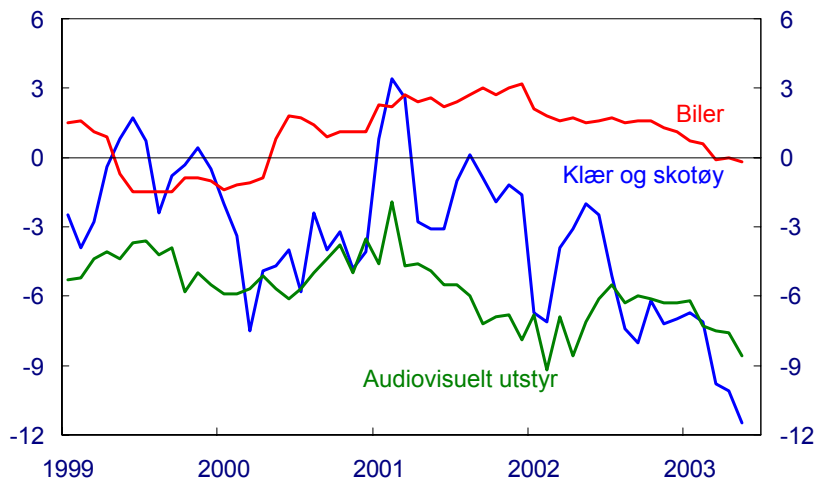
<sup>1)</sup> Norges Banks beregninger fram til og med juli 2000, deretter publiserte tall fra SSB

<sup>2)</sup> Norges Banks beregninger

Kilde: Statistisk sentralbyrå og Norges Bank

Hovedstyret juni 2003

## 5.3 Priser på noen importerte konsumvarer justert for avgiftsendringer. Tolv månedersvekst. Prosent

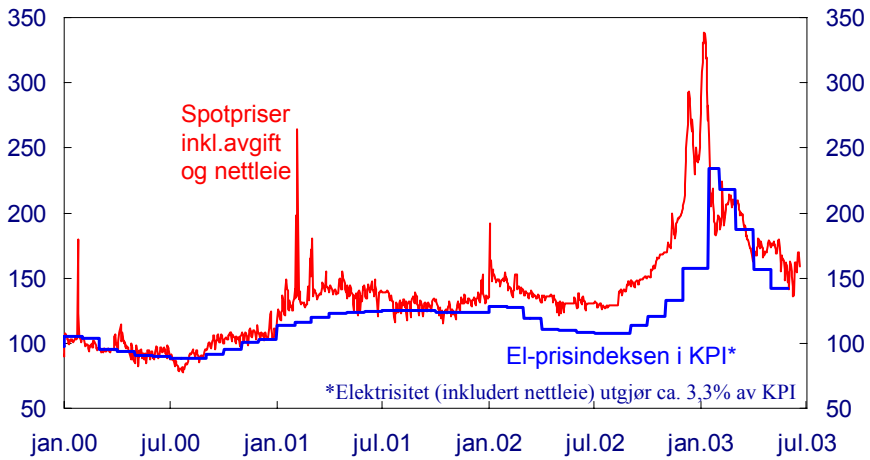


Kilde: Statistisk sentralbyrå og Norges Bank

Hovedstyret juni 2003

## 5.4 Elektrisitetspriser

1. januar 1998 = 100



Kilde: Statistisk sentralbyrå, Nordpool, Viken Energi og Norges Bank

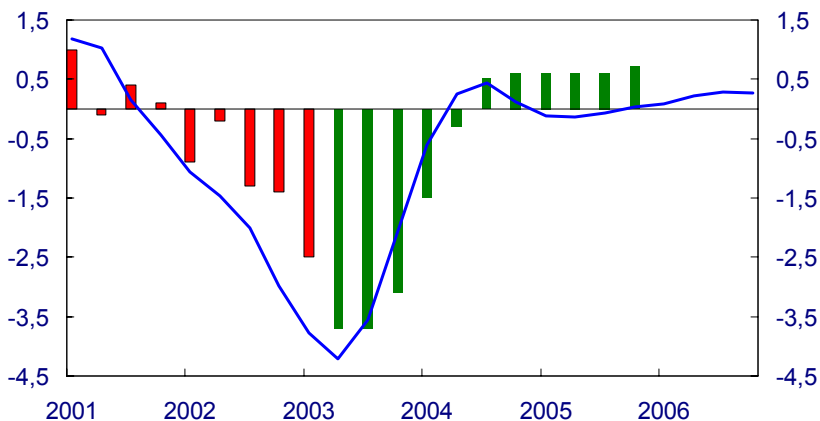
Hovedstyret juni 2003

## Anslag IR 2/03

Hovedstyret juni 2003

### 5.5 Importerte konsumvarer

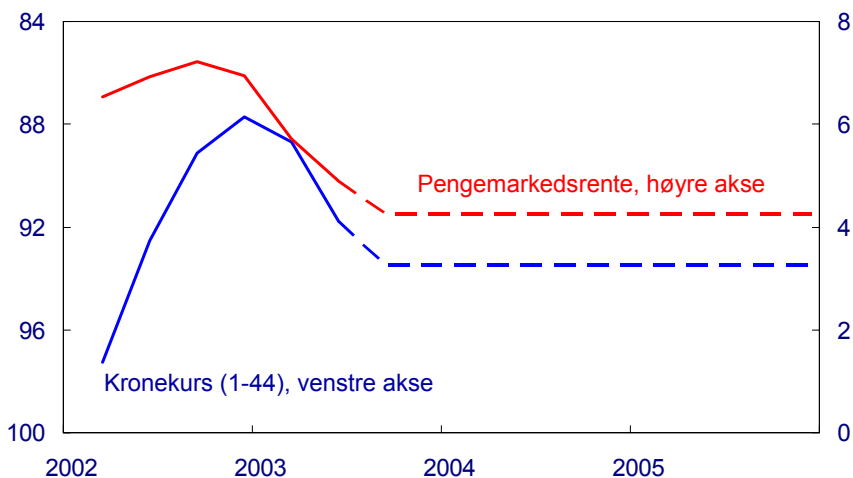
Isolert virkning på prisveksten av historisk valutakursutvikling (blå), historisk prisvekst (rød) og anslag (grønn). Avgiftskorrigert. Prosentpoeng.



Kilde: Statistisk sentralbyrå og Norges Bank

Hovedstyret juni 2003

### 5.6 Foliorente på 4 prosent og importvektet kronkurs lik gjennomsnittet 3/6-19/6 (I-44= 93,5)



Kilde: Norges Bank

Hovedstyret juni 2003

## 5.7 Anslag

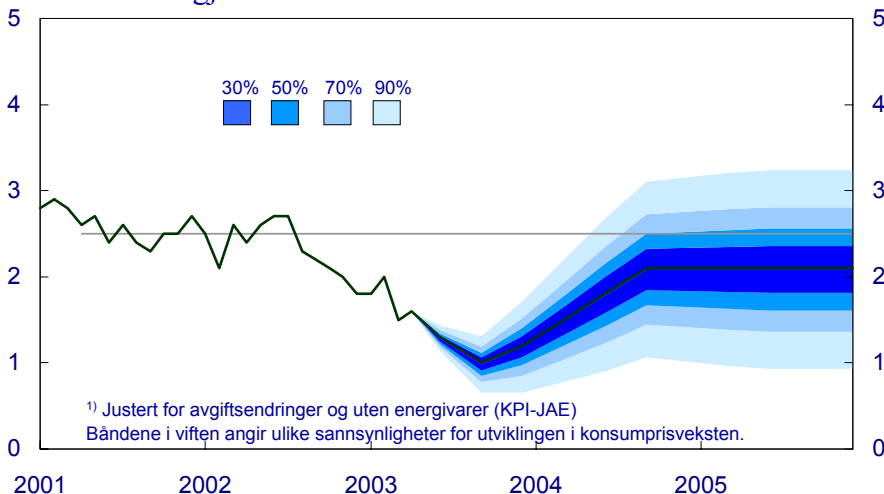
Foliorente på 4 prosent og kronkurs lik gjennomsnittet 3.-19. juni.  
Endring fra IR 1/03 i parentes

	2003	2004	2005
<b>Etterspørsel fra Fastlands-Norge</b>	1 (-1/4)	2½ (0)	3¼ (+3/4)
Privat konsum	3 (+1/4)	3½ (+1/4)	3½ (+1/2)
Offentlig konsum	¾ (0)	1½ (-1/2)	1¾ (-1/4)
Bruttoinvesteringer i Fastlands-Norge	-5½ (-1½)	1¼ (+3/4)	4 (+2)
Tradisjonell eksport	-2½ (+1/2)	-¼ (+3/4)	2¼ (+1/4)
<b>BNP Fastlands-Norge</b>	1 (-1/4)	2 (0)	2½ (+1/4)
Sysselsetting	-¾ (-1/4)	0 (0)	½ (0)
Registrert ledighet	4¼ (+1/4)	4½ (+1/4)	4 ½ (+1/4)
Årslønn	4½ (-1/2)	4 (-1/2)	4½ (0)

Hovedstyret juni 2003

## 5.8 Anslag og usikkerhet for KPI-JAE

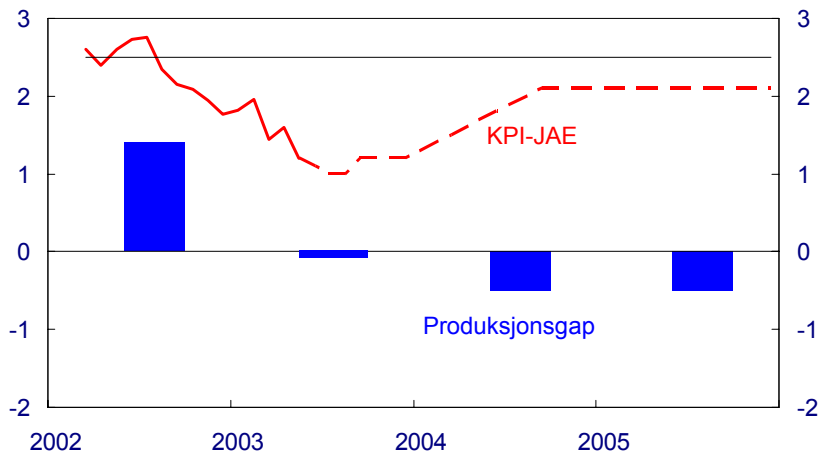
ved forutsetning om foliorente på 4 prosent og importvirket  
kronkurs lik gjennomsnittet 3/6-19/6. Tolvmånedersvekst. Prosent



Kilde: Statistisk sentralbyrå og Norges Bank

Hovedstyret juni 2003

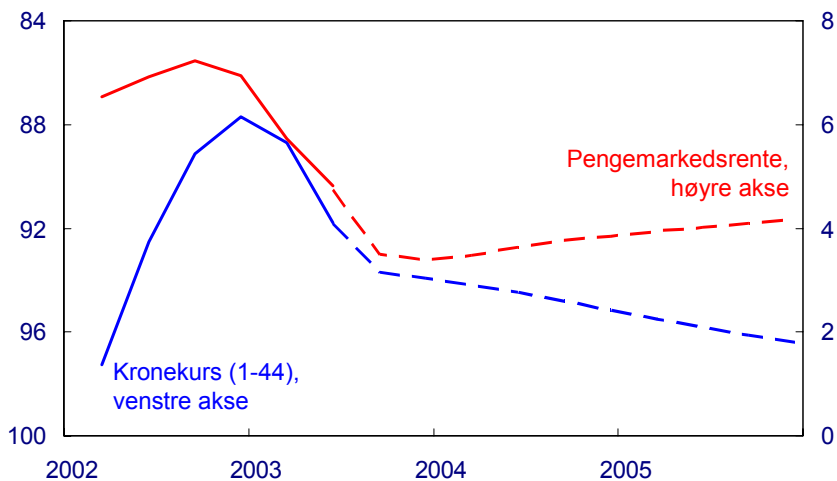
### 5.9 KPI-JAE og produksjonsgapet med foliorente på 4 prosent og importvektet kronkurs lik gjennomsnittet 3/6-19/6. Prosent



Kilde: Statistisk sentralbyrå og Norges Bank

Hovedstyret juni 2003

### 5.10 Rente i tråd med terminrenten og gradvis kurssvekkelse på 3 prosent.



Kilde: Norges Bank

Hovedstyret juni 2003

## 5.11 Anslag

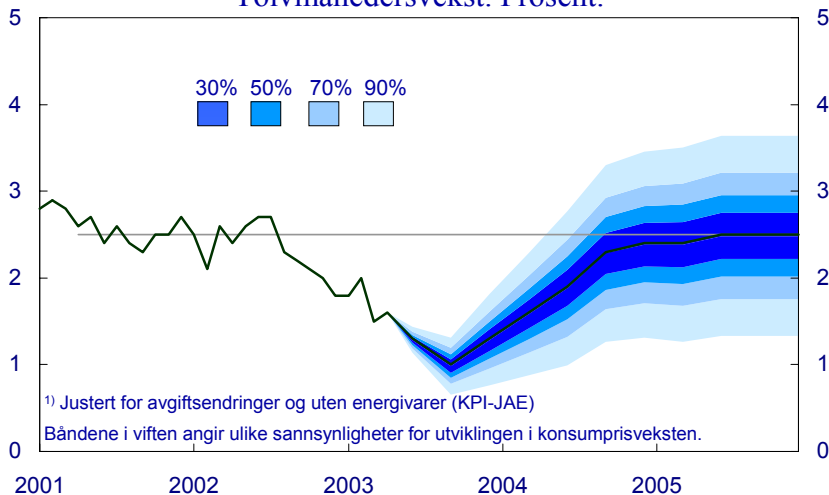
Rentenedgang og kurssvekkelse i tråd med markedsaktørenes forventninger. Avvik fra bane med konstant rente og kurs i parentes.

	2003	2004	2005
<b>Etterspørsel fra Fastlands-Norge</b>	1¼ (+¼)	3½ (+1)	3¾ (+½)
Privat konsum	3¼ (+¼)	4½ (+1)	4¼ (+¾)
Offentlig konsum	¾ (0)	1½ (0)	1¾ (0)
Bruttoinvesteringer i Fastlands-Norge	-5 (+½)	3 (+1¾)	5¼ (+1¼)
Tradisjonell eksport	-2 (+½)	1 (+1¼)	2½ (+¼)
<b>BNP Fastlands-Norge</b>	1 (0)	2½ (+½)	3 (+½)
Sysselsetting	-¾ (0)	¼ (+¼)	¾ (+¼)
Registrert ledighet	4¼ (0)	4½ (0)	4¼ (-¼)
Årslønn	4½ (0)	4½ (+½)	5 (+½)

Hovedstyret juni 2003

## 5.12 Anslag og usikkerhet for KPI-JAE ved forutsetning om terminrente og gradvis kurssvekkelse på 3 prosent.

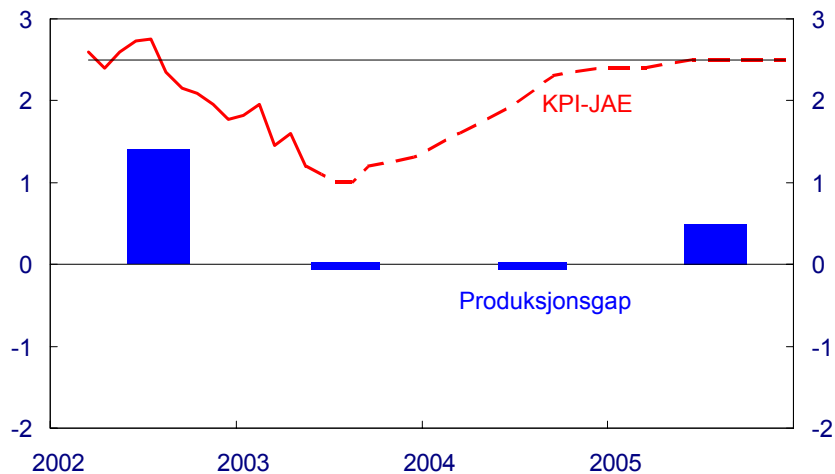
Tolv månedersvekst. Prosent.



Kilde: Statistisk sentralbyrå og Norges Bank

Hovedstyret juni 2003

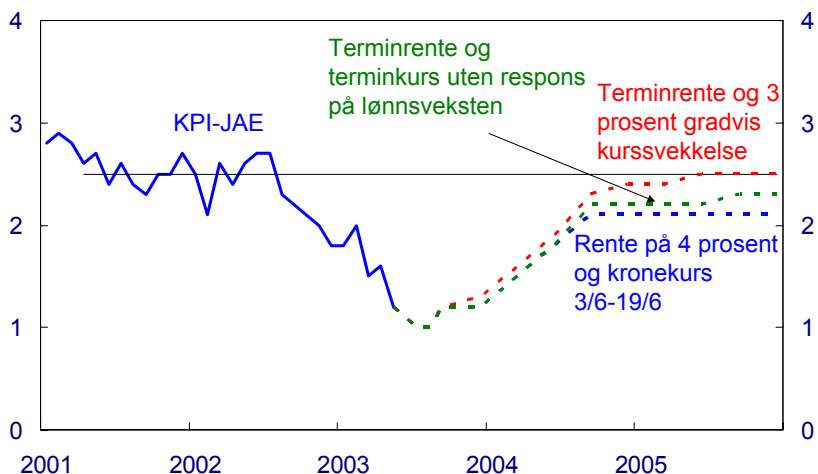
### 5.13 KPI-JAE og produksjonsgapet med terminrente og 3 prosent gradvis kurssvekkelse. Prosent



Kilde: Statistisk sentralbyrå og Norges Bank

Hovedstyret juni 2003

### 5.14 Anslag for KPI-JAE ved ulike forutsetninger for rente og kronkurs. Tolv månedersvekst. Prosent.

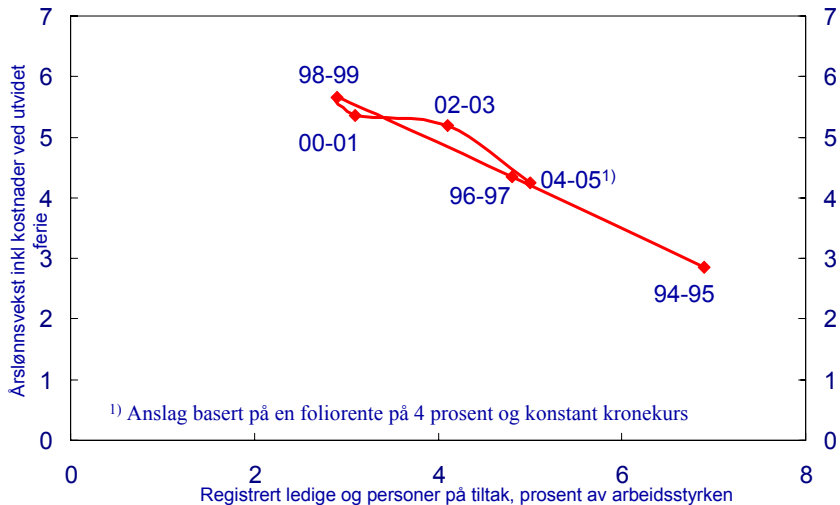


Kilde: Statistisk sentralbyrå og Norges Bank

Hovedstyret juni 2003



### 5.15 Phillipskurve. 2 års gjennomsnitt.



Kilde: Norges Bank