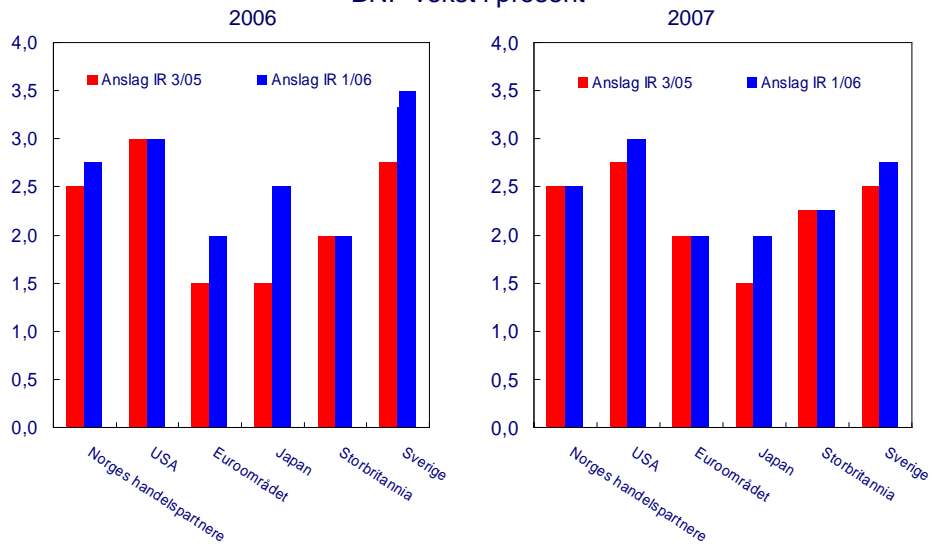


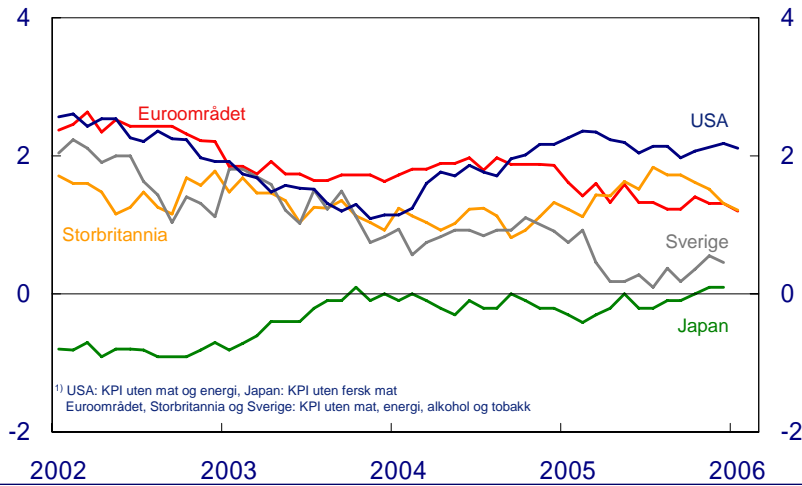
Hovedstyremøte

16. mars 2006

Vekstanslag BNP vekst i prosent

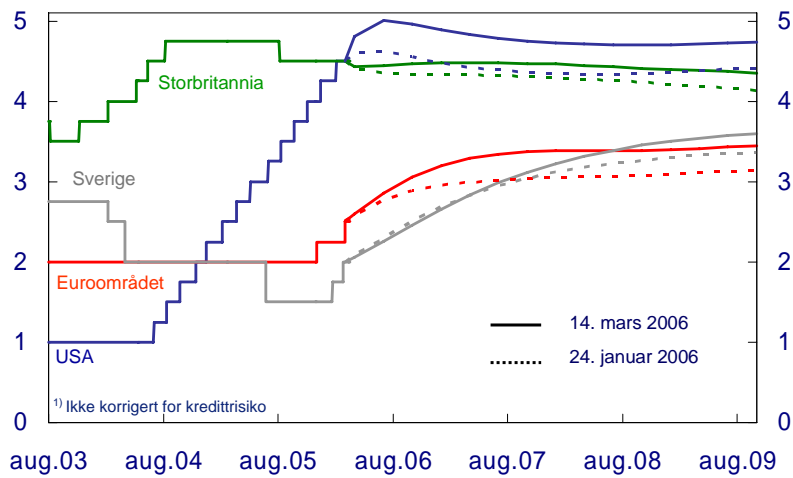


KPI/HICP kjerne¹⁾ Tolvmånedersvekst. Januar 2002 – januar 2006



Kilde: EcoWin/Eurostat 3

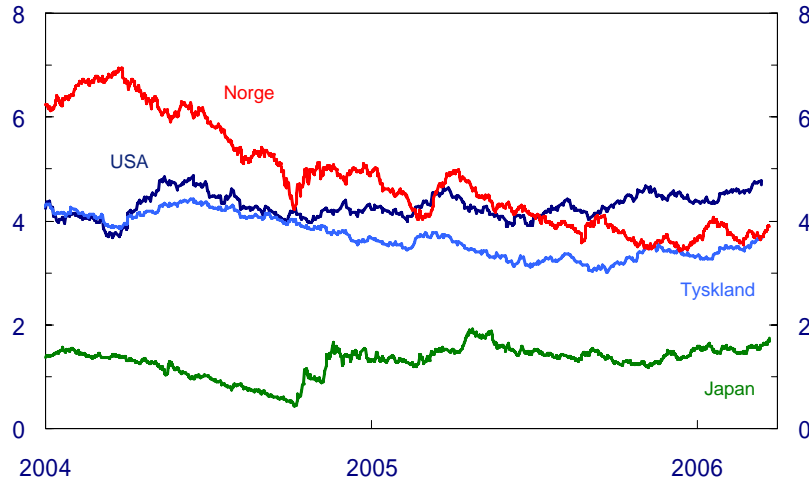
Faktiske og forventede styringsrenter¹⁾



Kilde: Reuters og Norges Bank 4

Renter på 10-årige statsobligasjoner

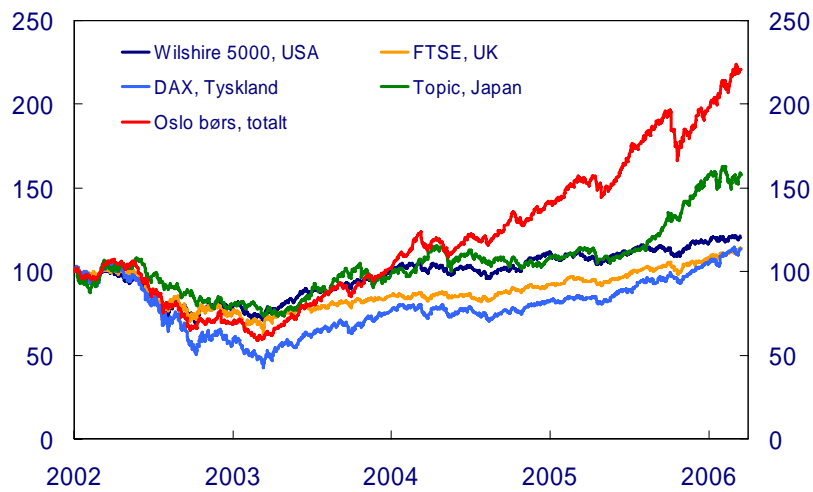
Effektive rentesatser. 2. januar 2004 – 14. mars 2006



Kilder: Norges Bank og EcoWin

Utviklingen i internasjonale børser

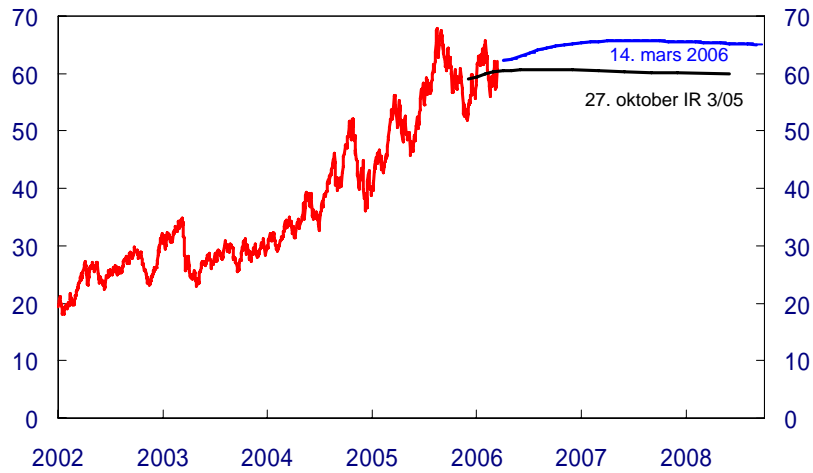
2. januar 2002 = 100. 2. januar 2002 – 14. mars 2006



Kilde: EcoWin

Oljepris Brent Blend og terminpriser

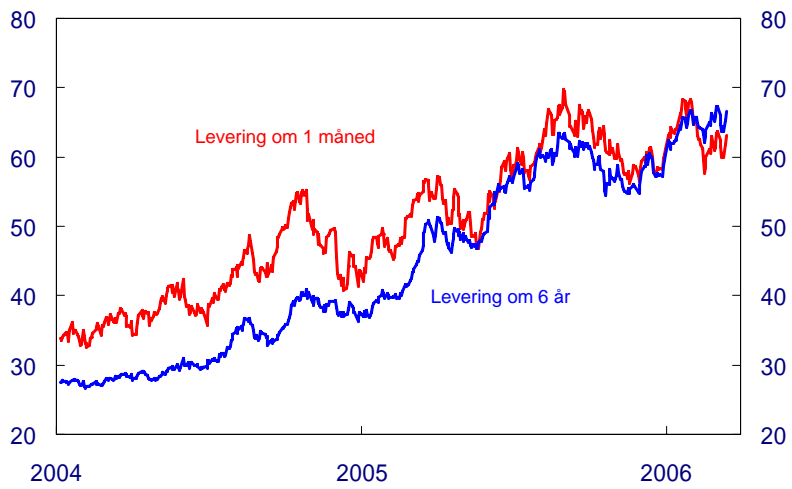
USD per fat. 3. januar 2002 – 14. mars 2006



Kilder: Telerate, IPE og Norges Bank

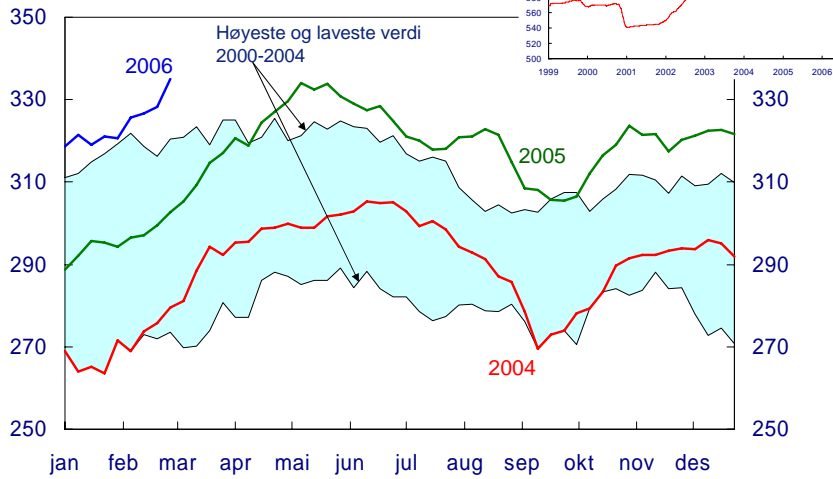
Oljepris for fremtidig levering

USD per fat lett råolje. 3. januar 2004 – 14. mars 2006



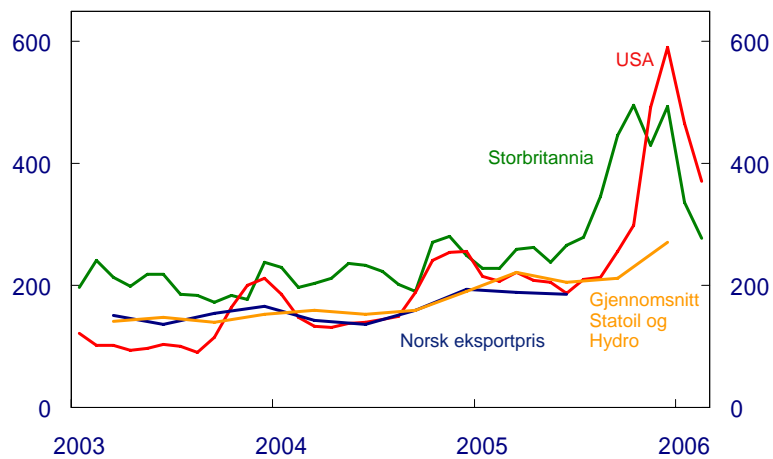
Kilde: EcoWin/ NYMEX

Lagre av råolje i USA Millioner fat



Kilder: EIA 9

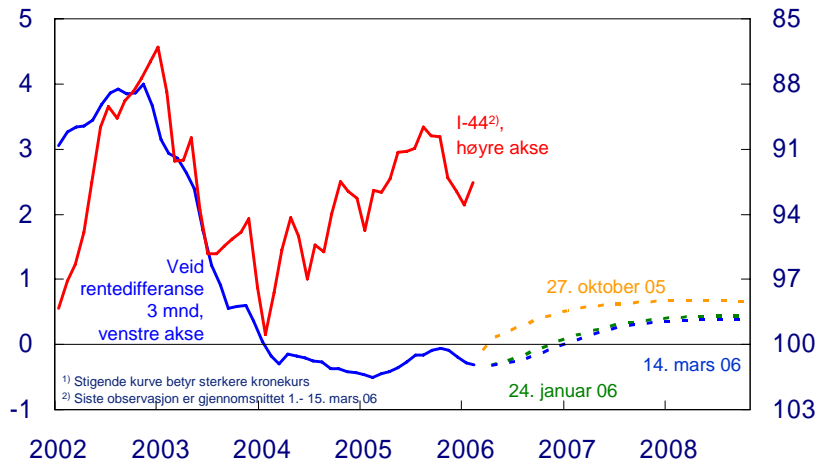
Priser på naturgass USD per 1000 Sm³. Måned- og kvartalstall. Januar 2003 – februar 2006



Kilder: EcoWin, ICE, NYMEX, Statistisk sentralbyrå, Statoil, Hydro og Norges Bank 10

3-måneders rentedifferanse og importveid valutakurs (I-44)¹⁾

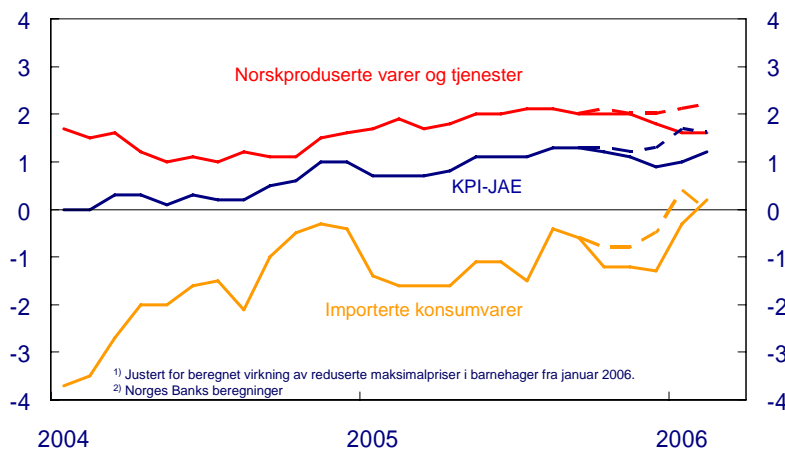
Januar 2002 – desember 2008



Kilder: Bloomberg og Norges Bank 11

KPI-JAE¹⁾

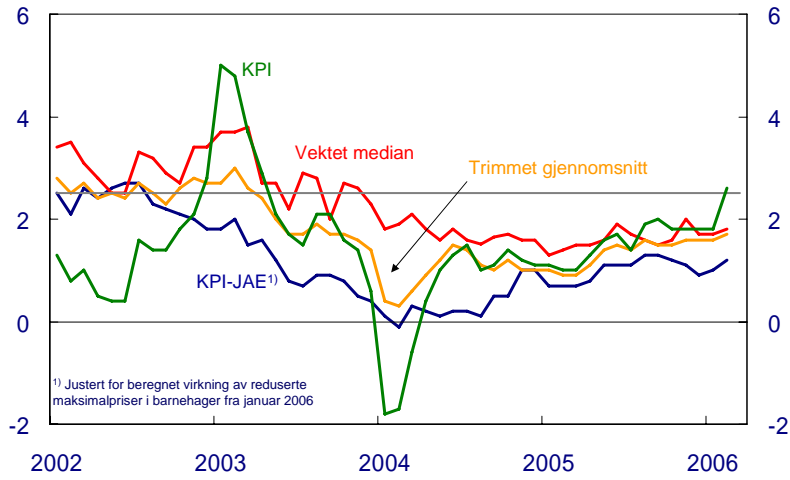
Totalt og fordelt etter leveringssektorer²⁾. Faktisk prisvekst og anslag fra IR 3/05. Tolvmånedersvekst. Prosent. Januar 2004 – februar 2006



Kilder: Statistisk sentralbyrå og Norges Bank 12

KPI og indikatorer for underliggende prisvekst

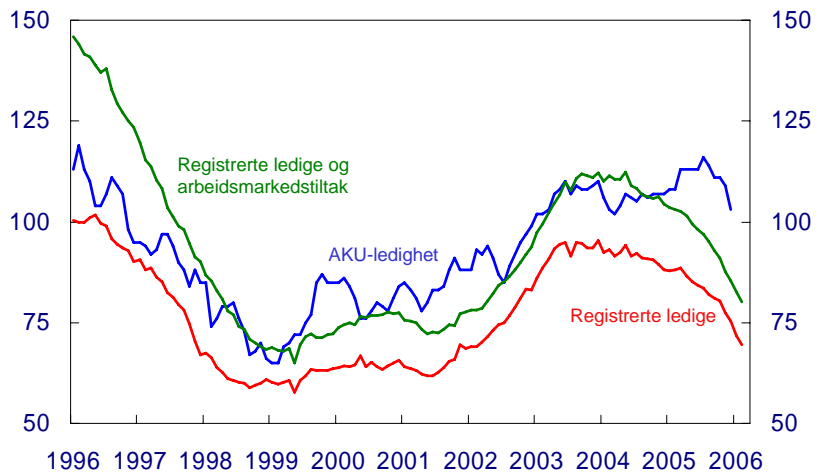
Tolv månedersvekst. Prosent. Januar 2002 – februar 2006



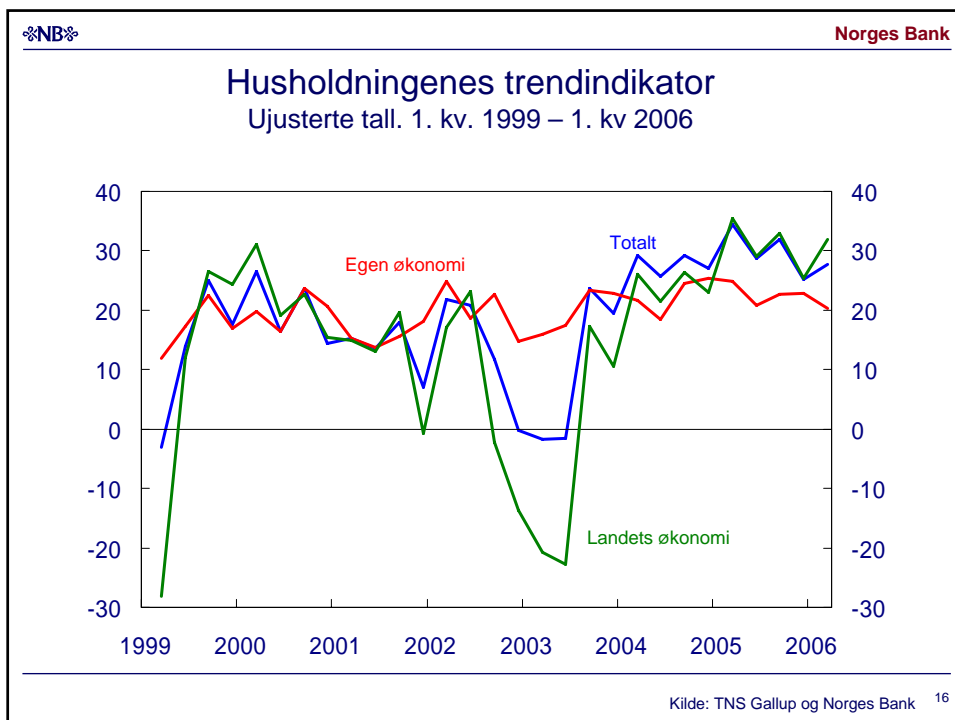
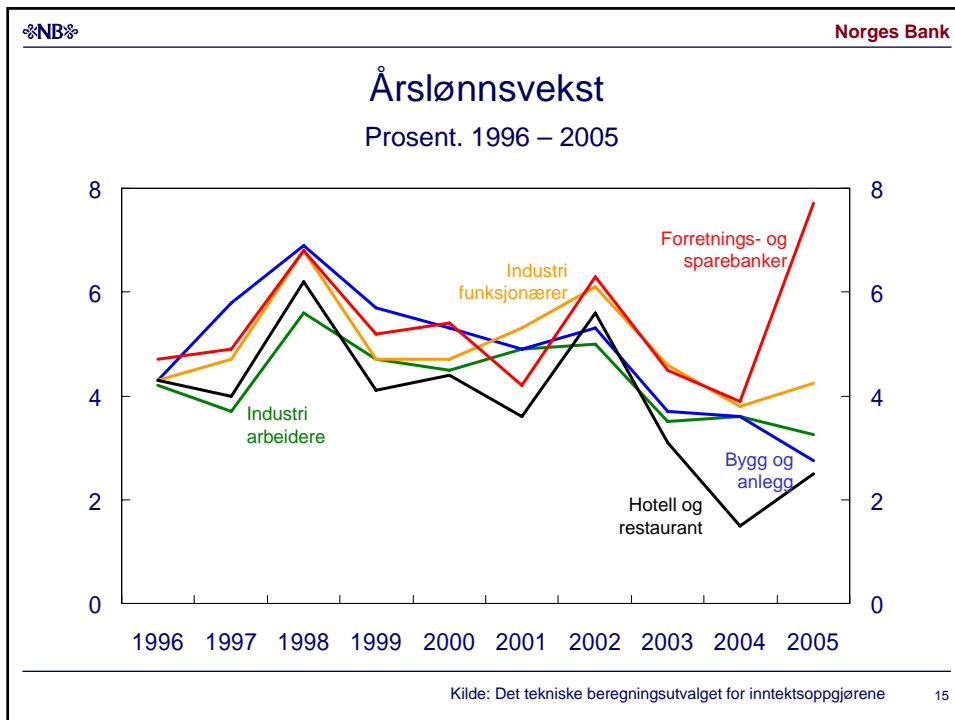
Kilde: Statistisk sentralbyrå 13

Arbeidsledige (AKU), registrerte arbeidsledige og personer på arbeidsmarkedstiltak

Antall i tusen. Sesongjustert. Januar 1996 – februar 2006

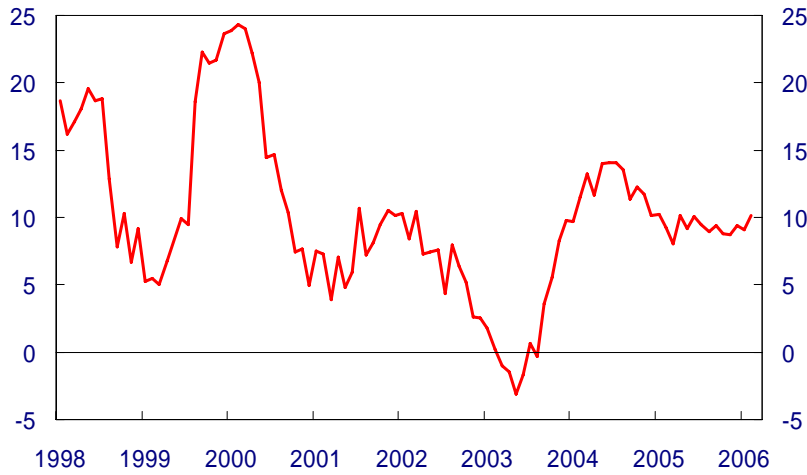


Kilder: Statistisk sentralbyrå og Aetat Arbeidsdirektoratet 14



Boligpriser

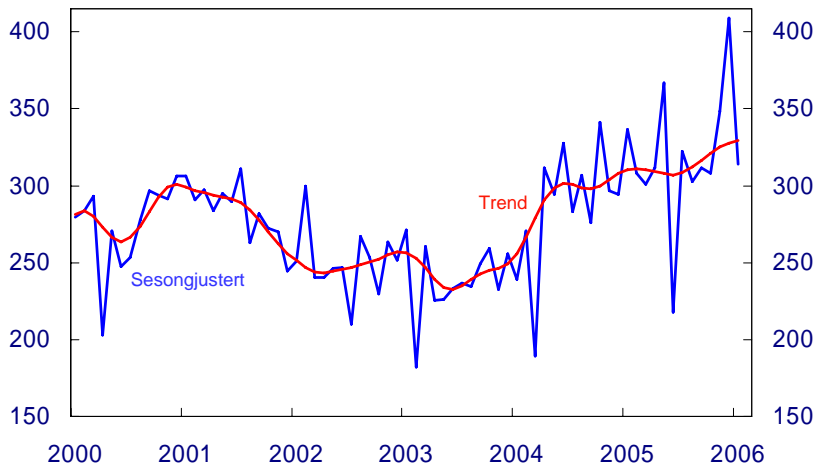
Prosentvis vekst fra samme måned året før. Januar 1998 – februar 2006



Kilde: Eiendomsmeidlerbransjen (NEF, EFF) 17

Igangsetting av boliger

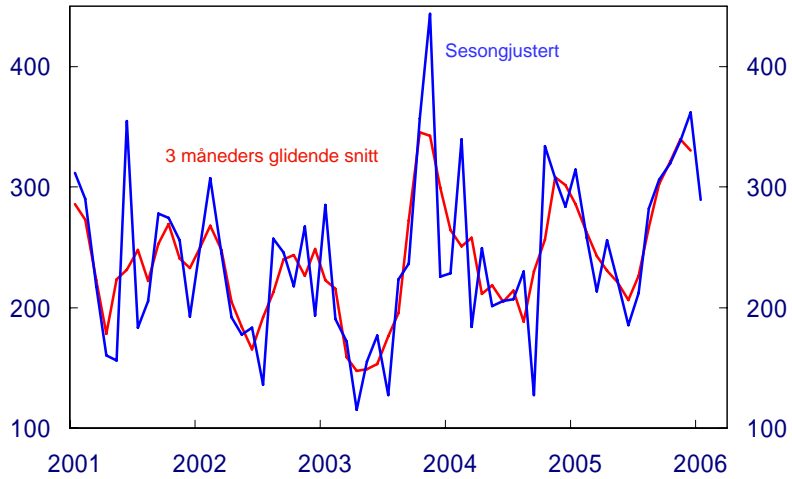
Areal i 1000 m². Sesongjustert og trend. Januar 2000 – januar 2006



Kilde: Statistisk sentralbyrå 18

Igangsetting av næringsbygg

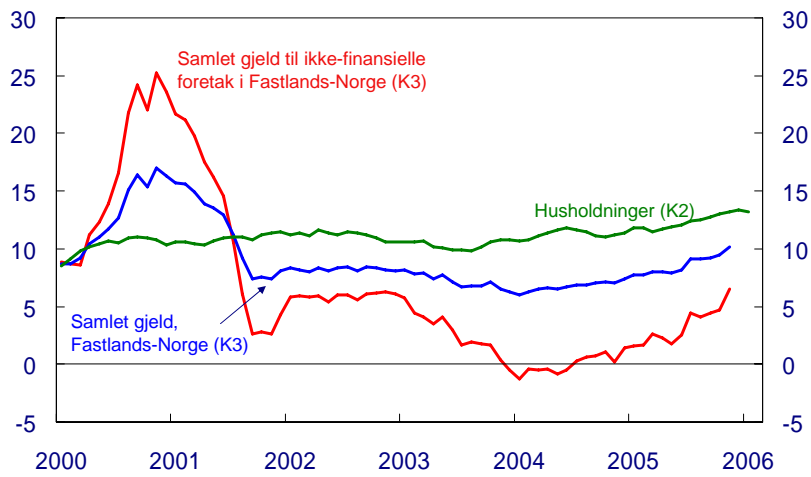
Areal i 1000 m². Januar 2001 – januar 2006



Kilde: Statistisk sentralbyrå 19

Kredittvekst

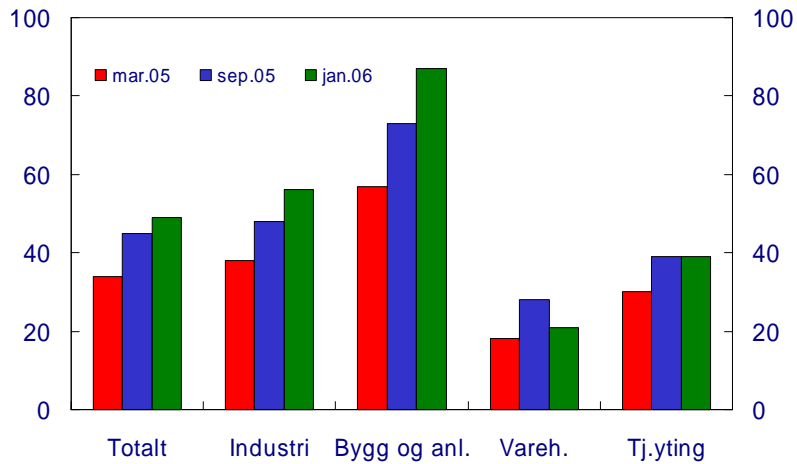
Samlet gjeld, Fastlands-Norge (K3). Innenlandsk kreditt til husholdninger (K2)
Tolv måneders vekst. Prosent



Kilde: Norges Bank 20

Kapasitetsutnyttning

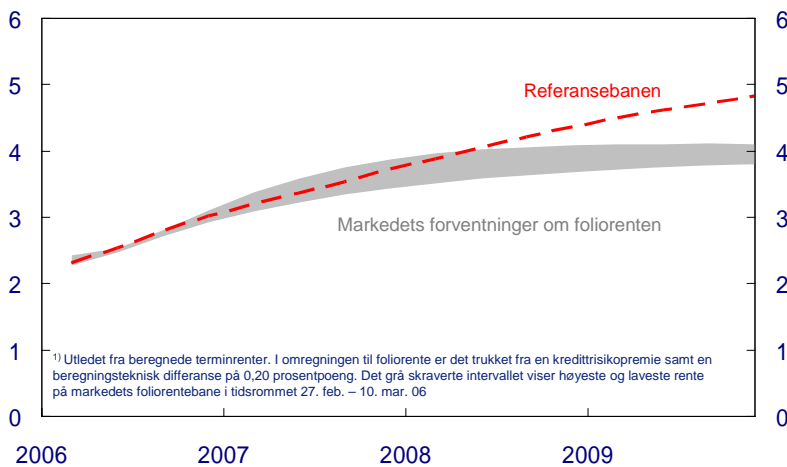
Andel i Norges Banks regionale nettverk som svarer at de har noen eller betydelige problemer med å møte en etterspørselsøkning



Kilde: Norges Bank 21

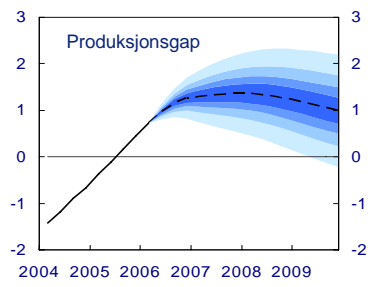
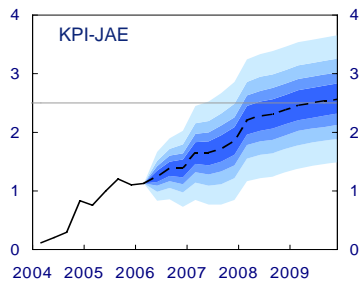
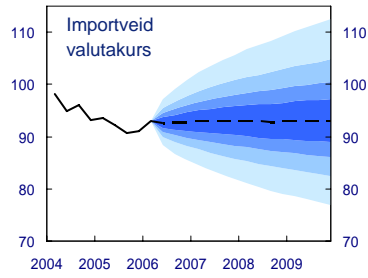
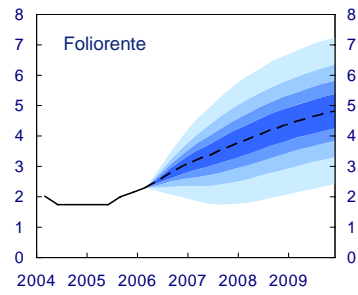
Foliorenten i referansebanen og markedets forventninger om foliorenten¹⁾

Prosent. 1. kv. 2006 – 4. kv. 2009



¹⁾ Utleidet fra beregnede terminrenter. I omregningen til foliorente er det trukket fra en kreditrisikopremie samt en beregningsteknisk differanse på 0,20 prosentpoeng. Det grå skraverte intervallet viser høyeste og laveste rente på markedets foliorentebane i tidsrommet 27. feb. – 10. mar. 06

Kilde: Norges Bank 22



Kilder: Statistisk sentralbyrå og Norges Bank 23