

# Norges Banks regionale nettverk

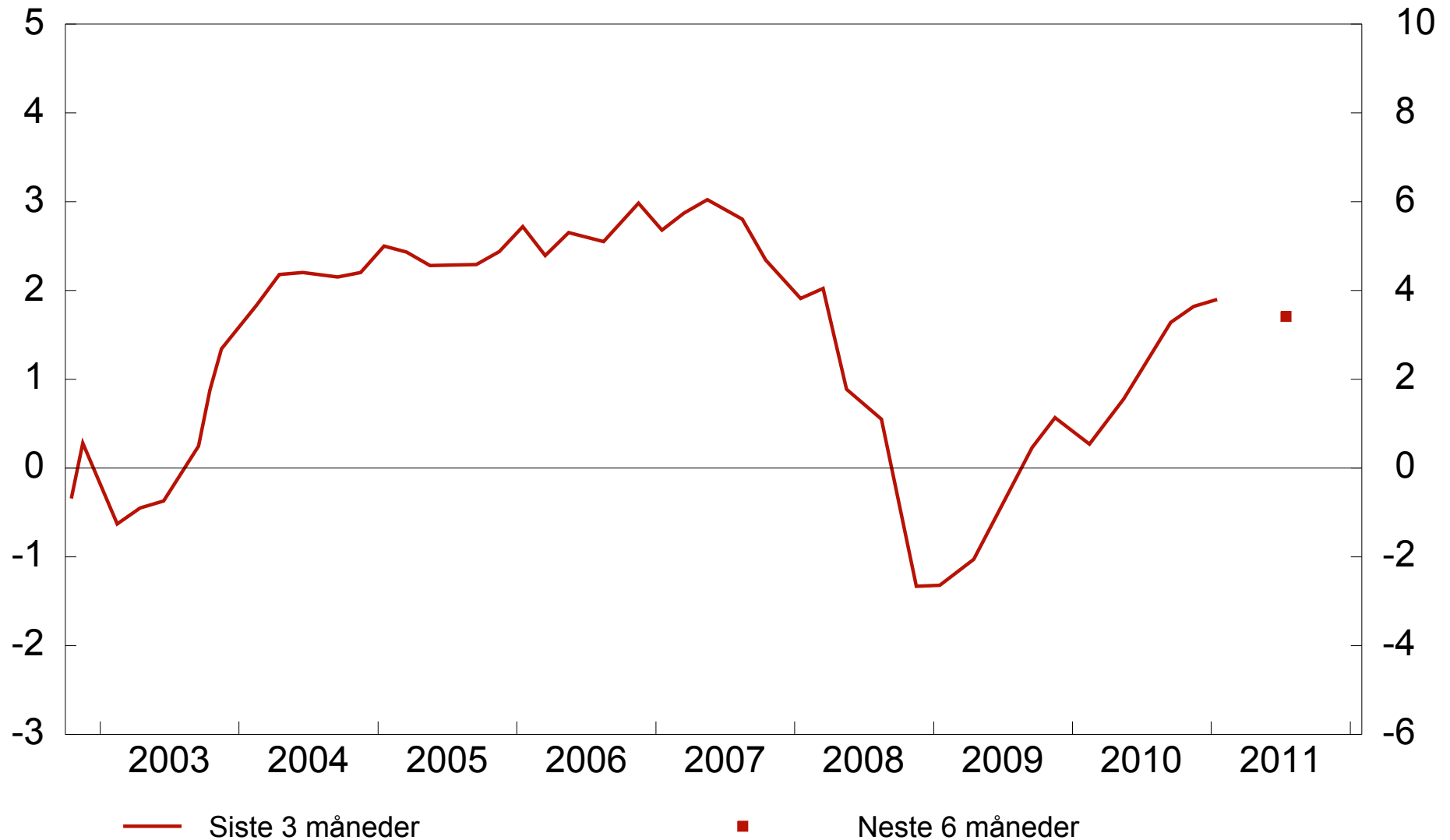
*Runde 2011 1 – Nasjonale figurer*

*(Intervjuer gjennomført fra 17. januar til 11. februar, 2011)*

# 1.1 Vekst i produksjon. Aggregert

Siste 3 måneder og neste 6 måneder. Annualisert

Indeks\* - venstre akse, prosent - høyre akse



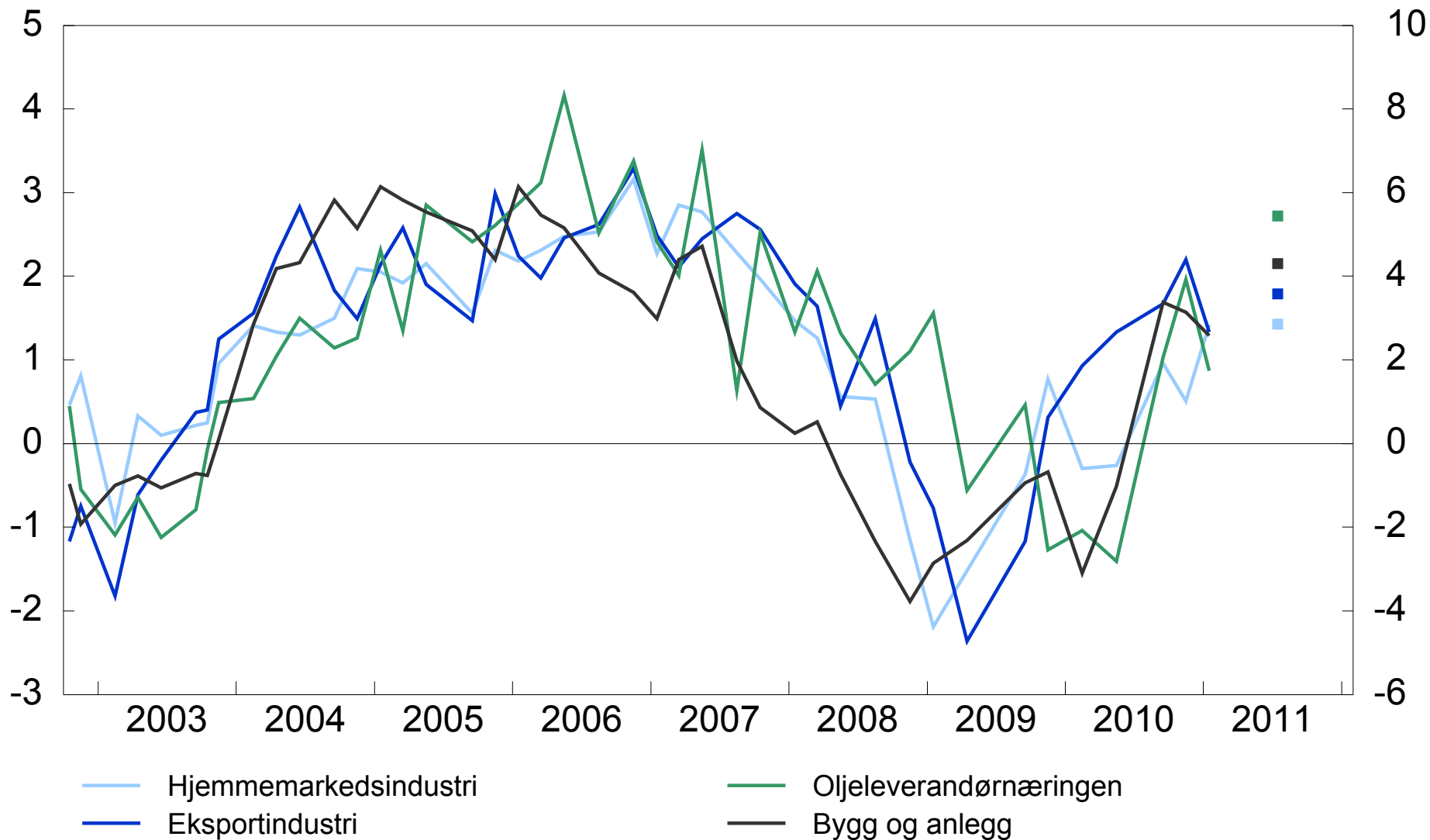
\*) Indeksen går fra -5 til +5, der -5 indikerer stort fall mens +5 indikerer kraftig vekst. Se artikkelen 'Regionalt Nettverk: Fersk og nyttig informasjon' i Penger og Kreditt 2/09 for nærmere omtale.

Kilde: Norges Banks regionale nettverk

## 1.2 Vekst i produksjon. Industri og bygg og anlegg

Siste 3 måneder og neste 6 måneder. Annualisert

Indeks\* - venstre akse, prosent - høyre akse



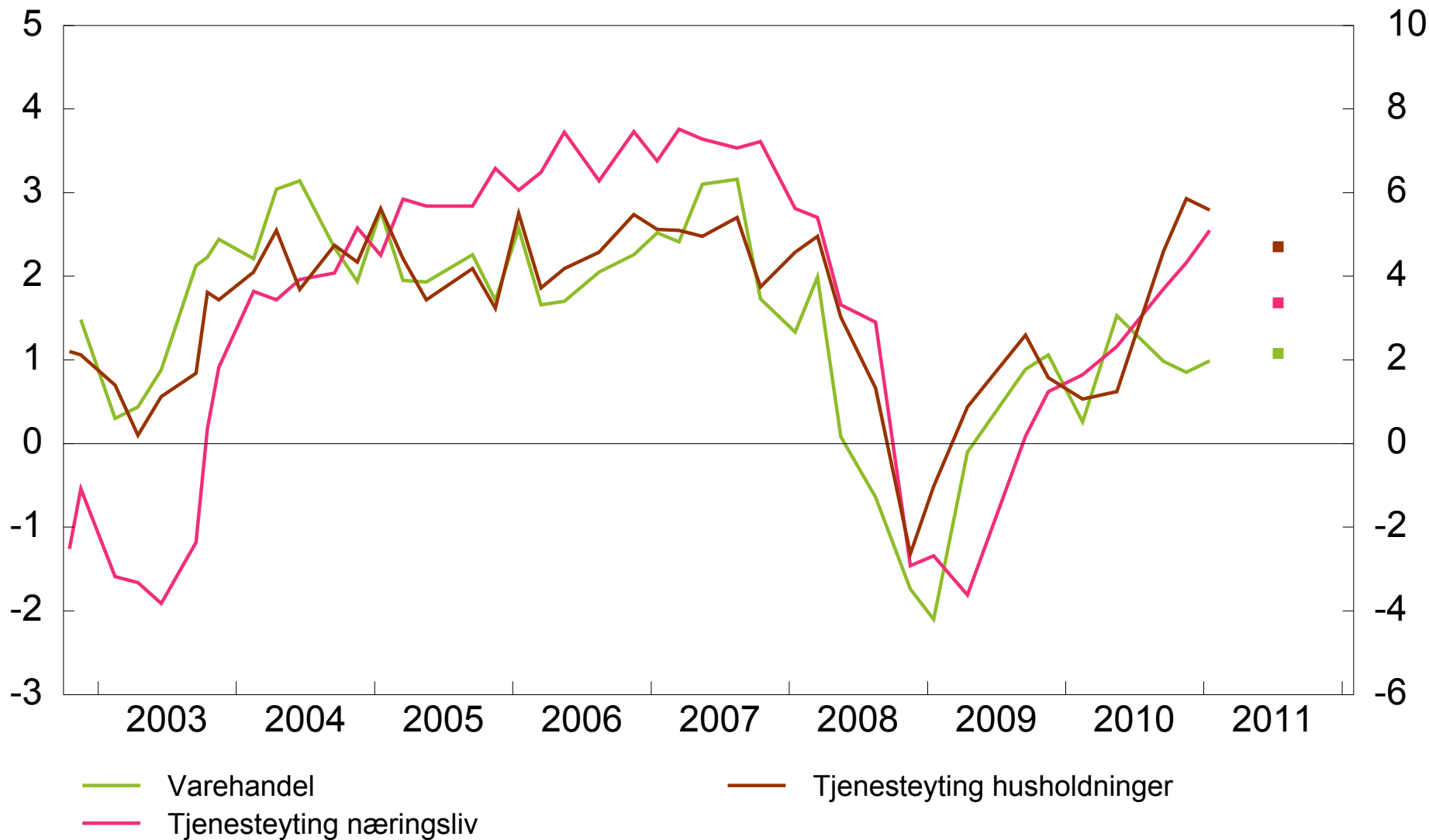
\*) Indeksen går fra -5 til +5, der -5 indikerer stort fall mens +5 indikerer kraftig vekst. Se artikkelen 'Regionalt Nettverk: Fersk og nyttig informasjon' i Penger og Kreditt 2/09 for nærmere omtale.

Kilde: Norges Banks regionale nettverk

# 1.3 Vekst i produksjon. Varehandel og tjenesteyting

Siste 3 måneder og neste 6 måneder. Annualisert

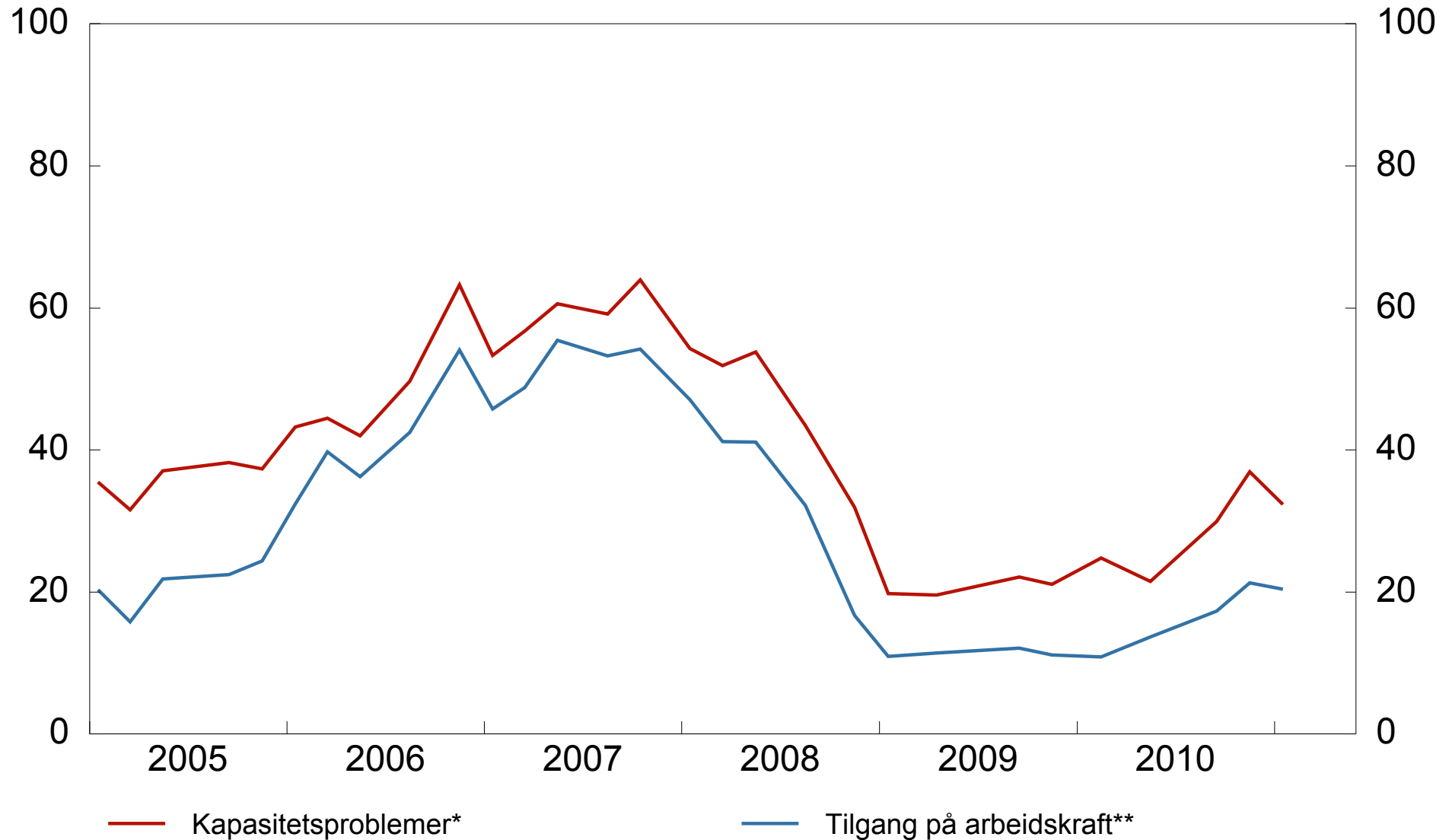
Indeks\* - venstre akse, prosent - høyre akse



\*) Indeksen går fra -5 til +5, der -5 indikerer stort fall mens +5 indikerer kraftig vekst. Se artikkelen 'Regionalt Nettverk: Fersk og nyttig informasjon' i Penger og Kreditt 2/09 for nærmere omtale.

Kilde: Norges Banks regionale nettverk

# 1.4 Kapasitetsproblemer og tilgang på arbeidskraft. Aggregert Prosent



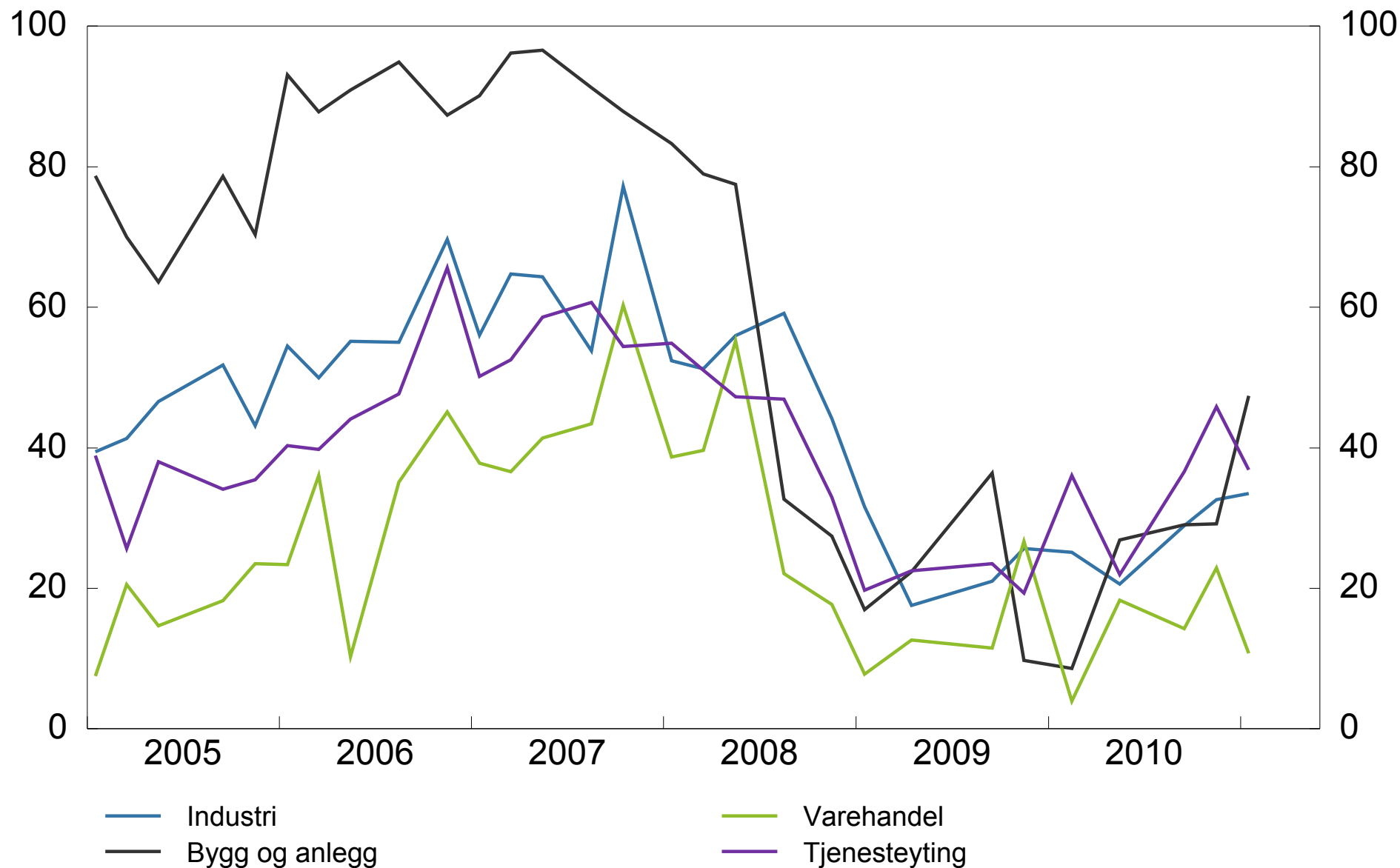
\*) Andel av kontaktbedrifter som vil ha noen eller betydelige problemer med å møte en vekst i etterpørselen.

\*\*\*) Andel av kontakter som svarer at tilgangen på arbeidskraft begrenser produksjonen.

Kilde: Norges Banks regionale nettverk

# 1.5 Kapasitetsproblemer\*. Alle næringer

Prosent

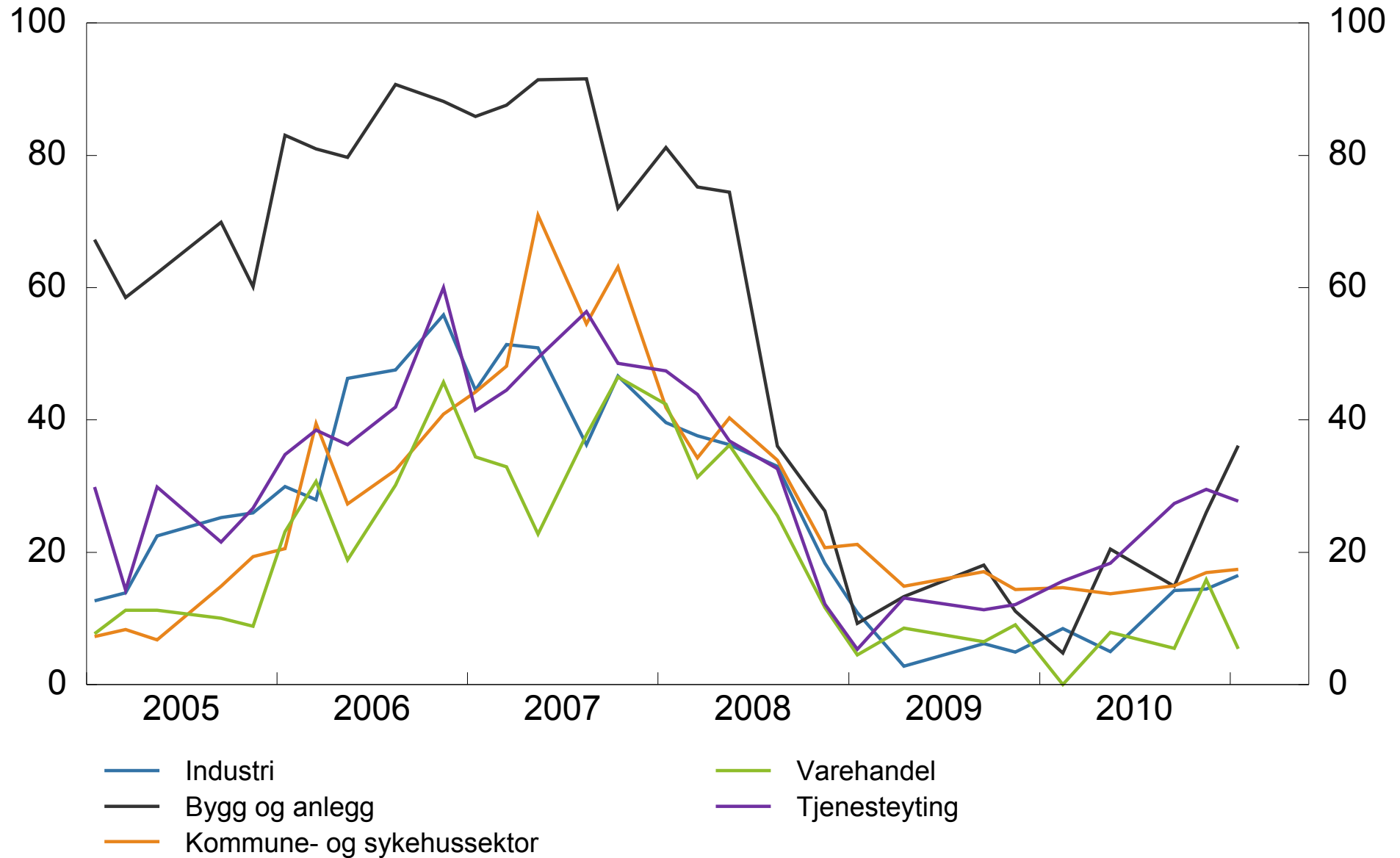


\*) Andel av kontaktbedrifter som vil ha noen eller betydelige problemer med å møte en vekst i etterpørselen.

Kilde: Norges Banks regionale nettverk

# 1.6 Tilgang på arbeidskraft\*. Alle næringer

Prosent

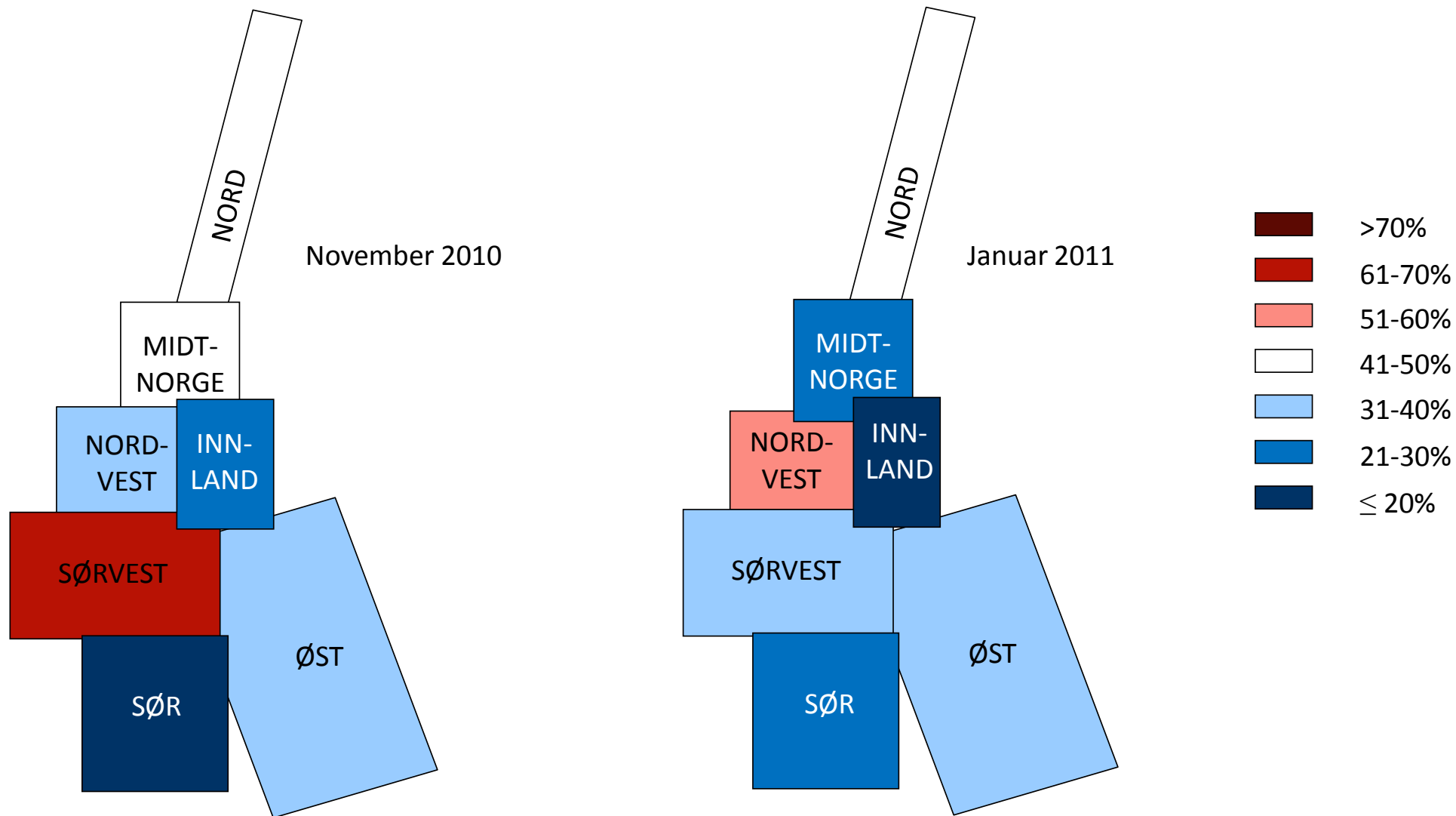


\*) Andel av kontakter som svarer at tilgangen på arbeidskraft begrenser produksjonen.

Kilde: Norges Banks regionale nettverk

# 1.7 Kapasitetsproblemer. Alle regioner. Aggregert

Andel av kontaktbedrifter som vil ha noen eller betydelige problemer med å møte en vekst i etterspørselen

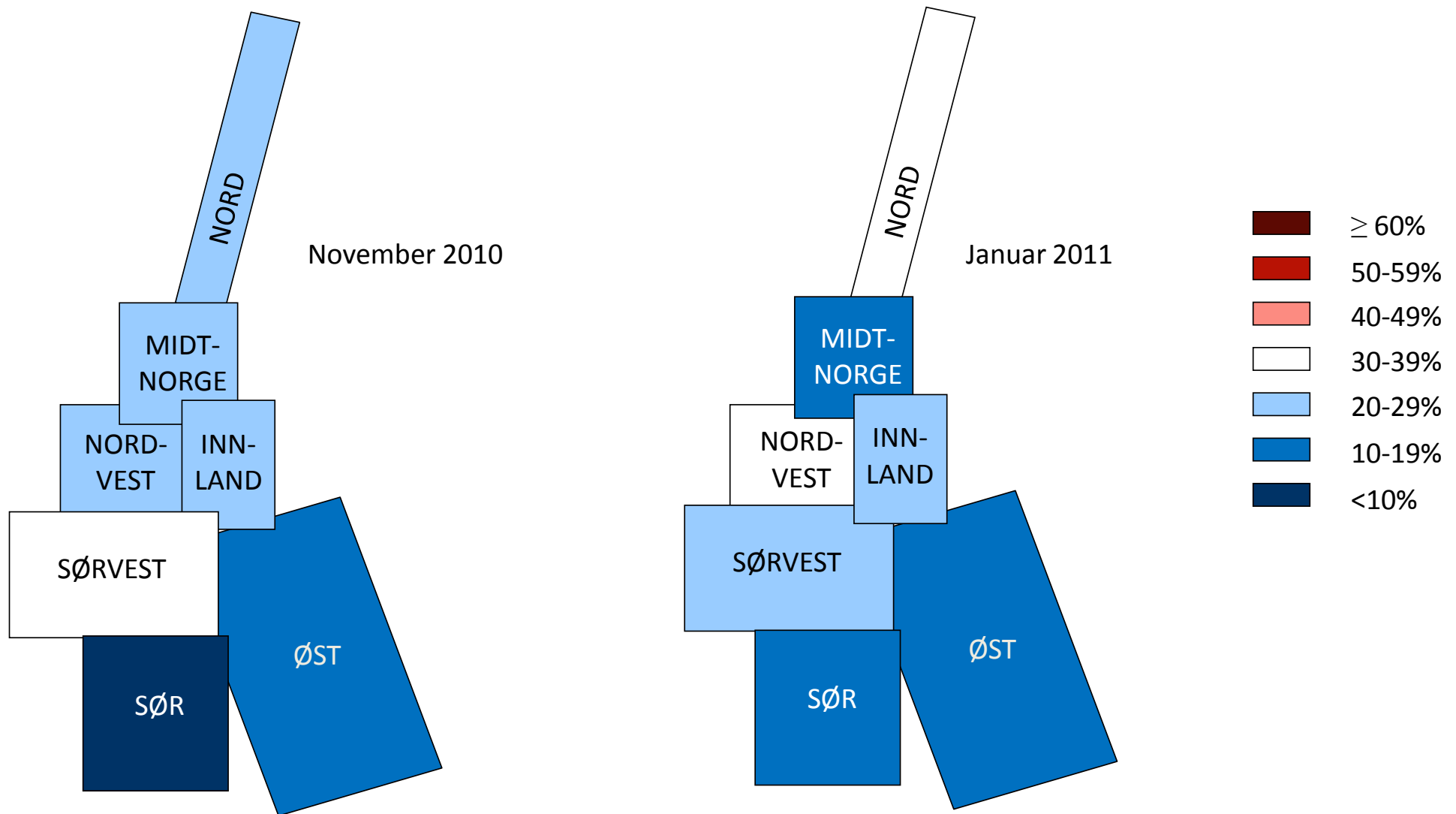


Kilde: Norges Banks regionale nettverk



# 1.8 Tilgang til arbeidskraft. Alle regioner. Aggregert

Andel av kontakter som svarer at tilgangen på arbeidskraft begrenser produksjonen

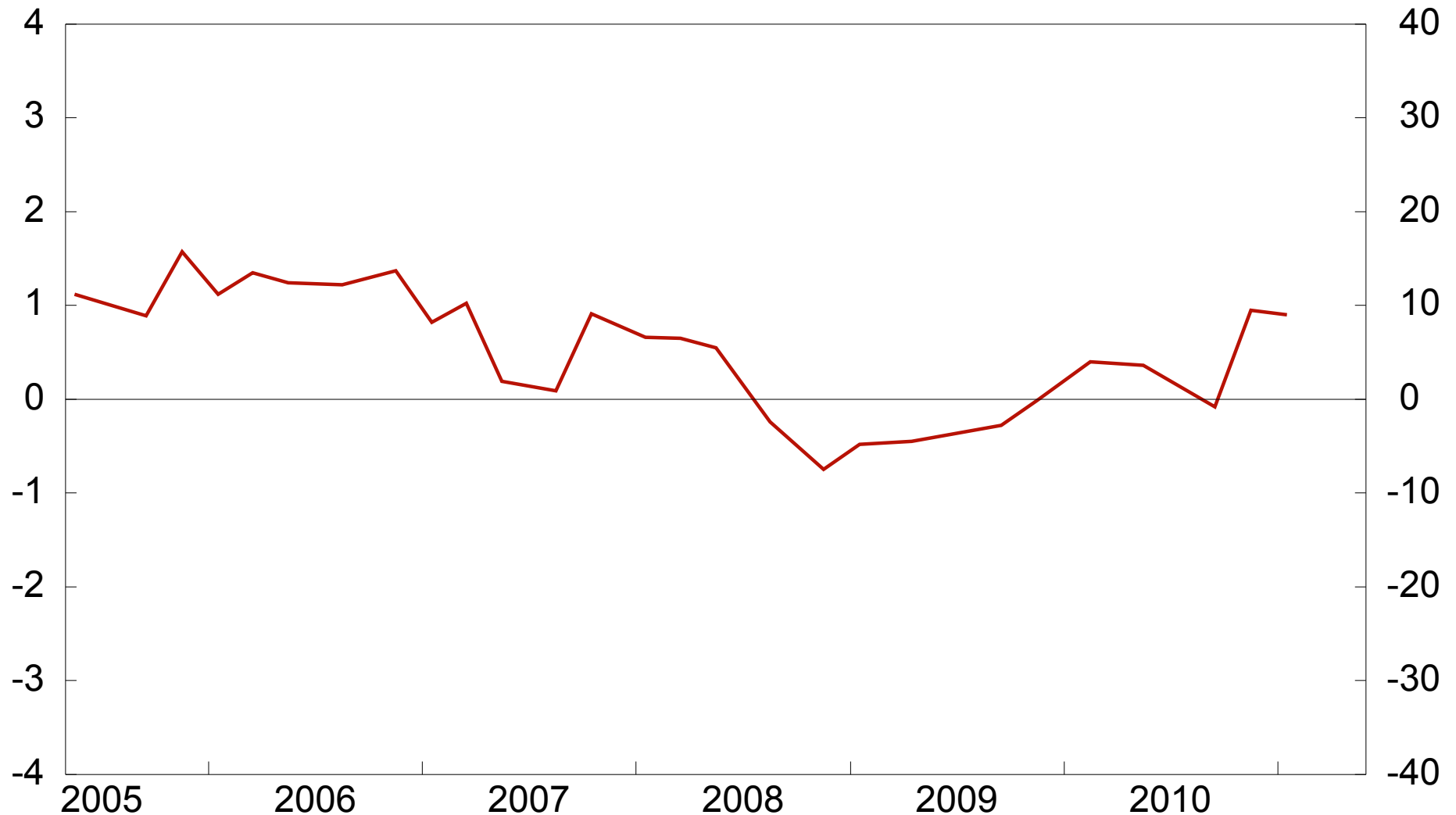


Kilde: Norges Banks regionale nettverk

## 1.9 Vekst i investeringer. Aggregert

Forventet endring i investeringer neste 12 måneder

Indeks\* - venstre akse, prosent - høyre akse



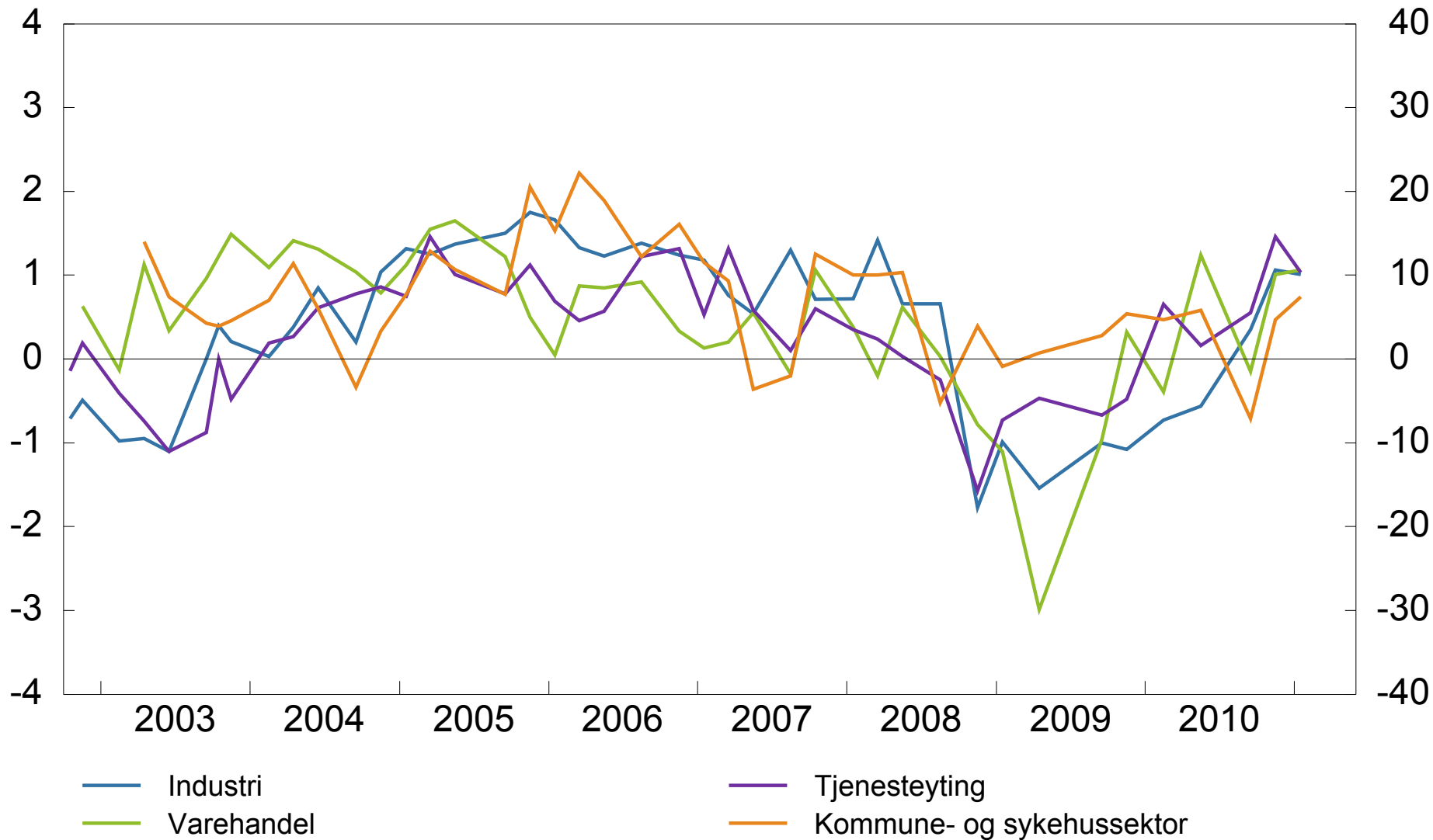
\*) Indeksen går fra -5 til +5, der -5 indikerer stort fall mens +5 indikerer kraftig vekst. Se artikkelen 'Regionalt Nettverk: Fersk og nyttig informasjon' i Penger og Kreditt 2/09 for nærmere omtale.

Kilde: Norges Banks regionale nettverk

# 1.10 Vekst i investeringer. Alle næringer

Forventet endring i investeringer neste 12 måneder

Indeks\* - venstre akse, prosent - høyre akse



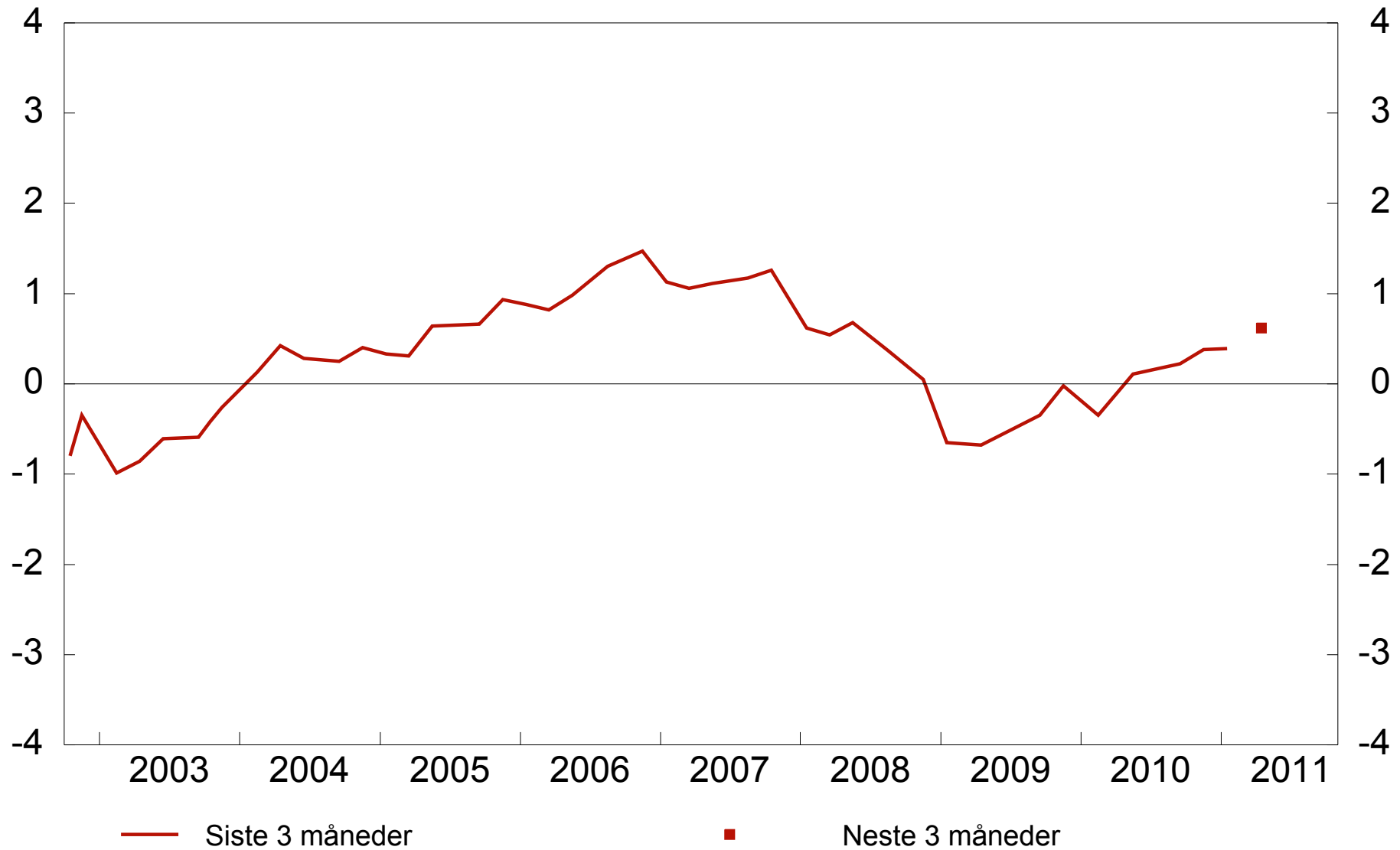
\*) Indeksen går fra -5 til +5, der -5 indikerer stort fall mens +5 indikerer kraftig vekst. Se artikkelen 'Regionalt Nettverk: Fersk og nyttig informasjon' i Penger og Kreditt 2/09 for nærmere omtale.

Kilde: Norges Banks regionale nettverk

# 1.11 Vekst i sysselsetting. Aggregert

Siste 3 måneder og neste 3 måneder\*

Prosent



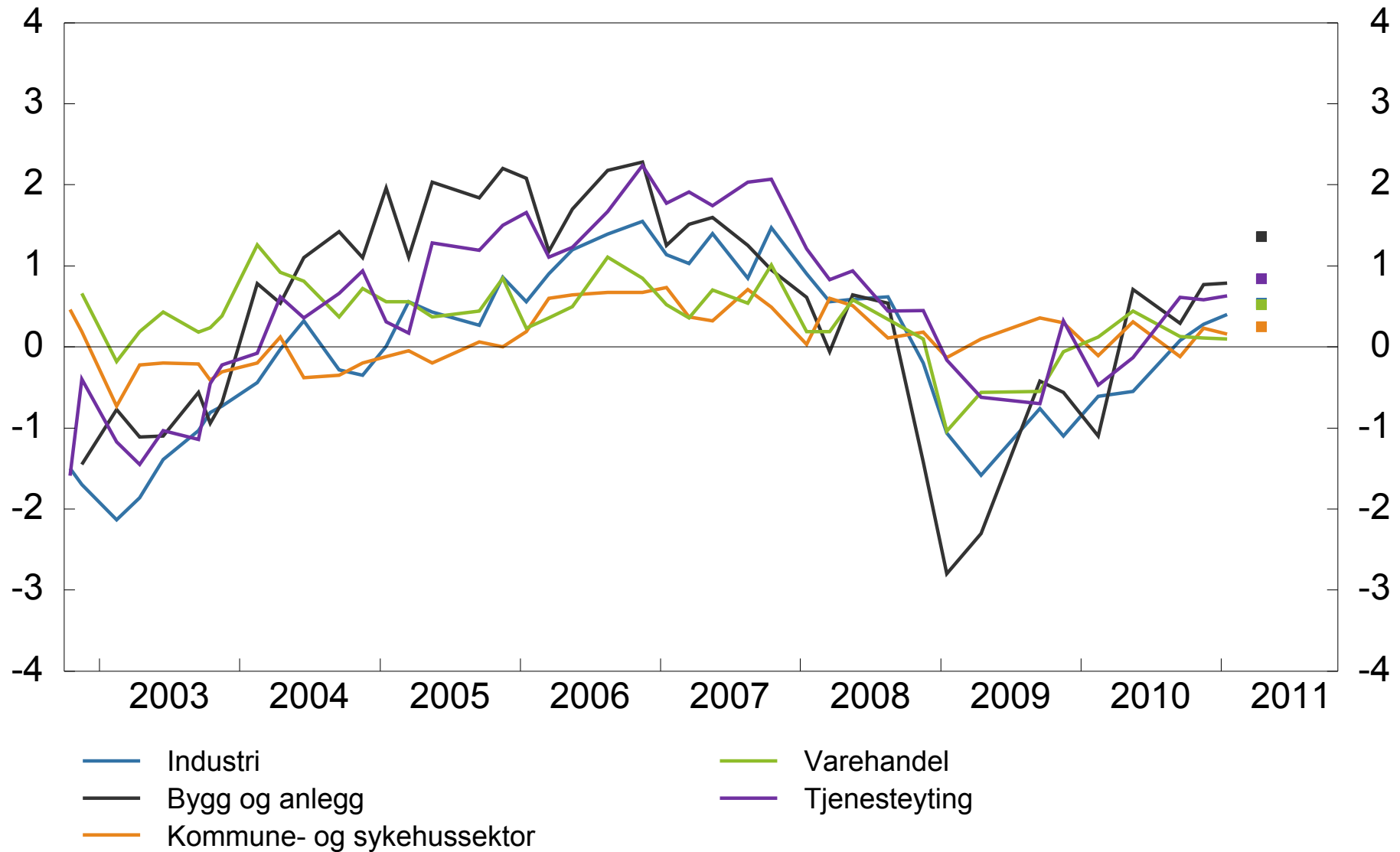
\*) Blandet indikator t.o.m 2004. Splittet i 'siste 3 måneder' og 'neste 3 måneder' f.o.m. 2005.

Kilde: Norges Banks regionale nettverk

# 1.12 Vekst i sysselsetting. Alle næringer

Siste 3 måneder og neste 3 måneder\*

Prosent

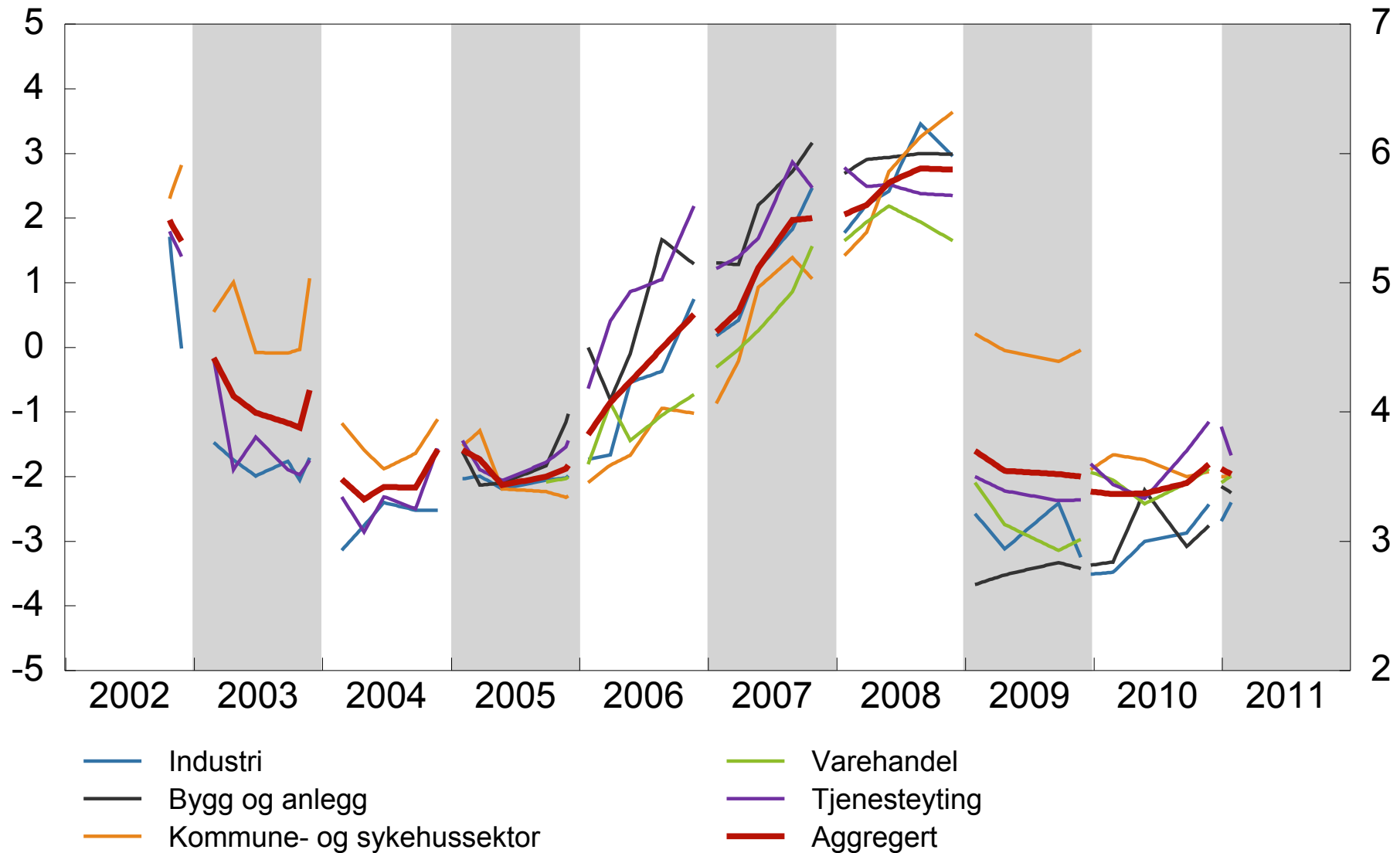


\*) Blandet indikator t.o.m 2004. Splittet i 'siste 3 måneder' og 'neste 3 måneder' f.o.m. 2005.

Kilde: Norges Banks regionale nettverk

# 1.13 Årslønnsvekst inneværende år\*. Aggregert og alle næringer

Indeks\*\* - venstre akse, prosent - høyre akse



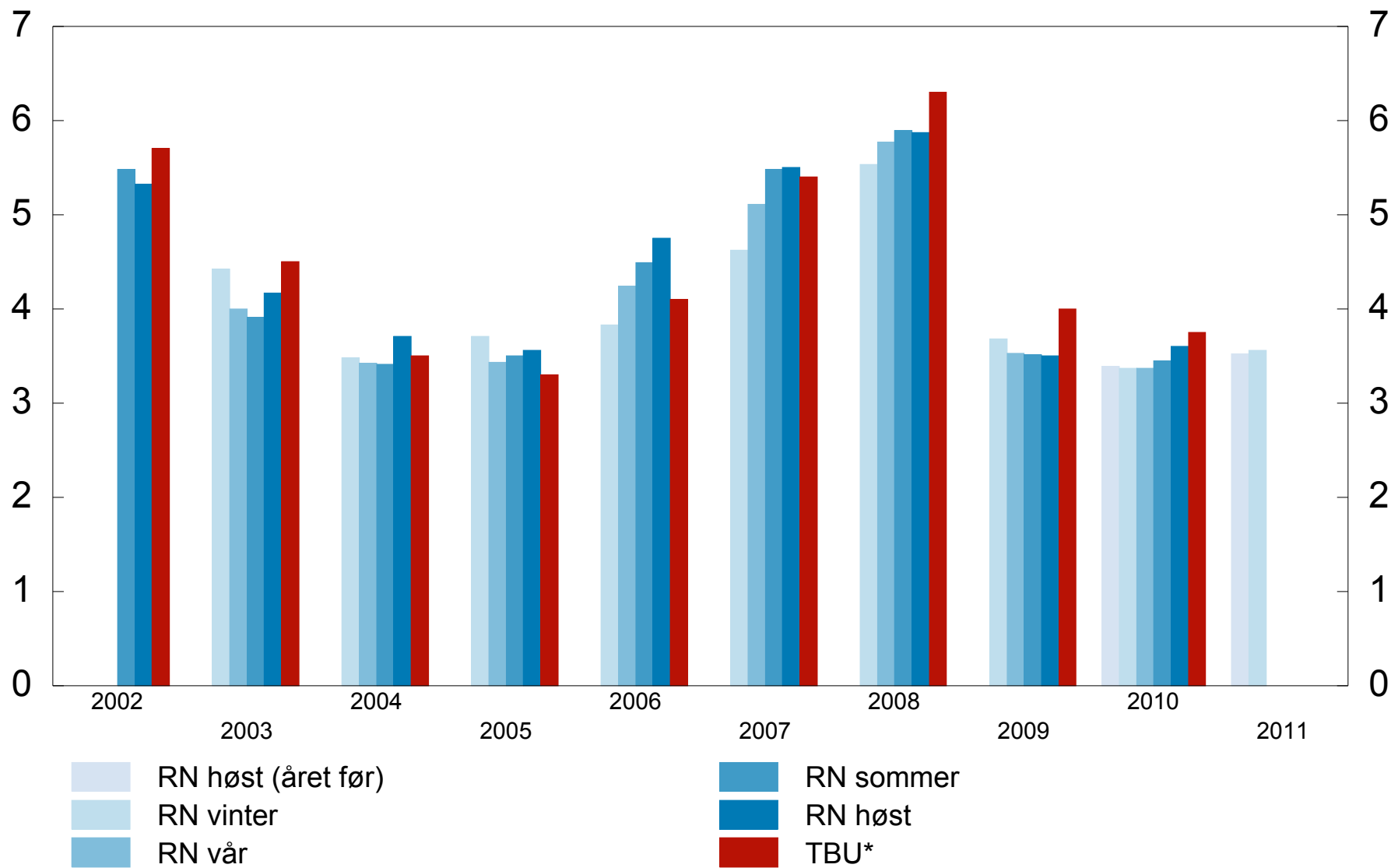
\*) Fra og med 2010 er den første observasjonen for årslønnsvekst innhentet i november året før.

\*\*\*) Indeksen går fra -5 til +5. Se artikkelen 'Regionalt Nettverk: Fersk og nyttig informasjon' i Penger og Kreditt2/09 for nærmere omtale.

Kilde: Norges Banks regionale nettverk

# 1.14 Årslønnsvekst. Aggregert

Teknisk beregningsutvalg (TBU) sammenliknet med anslag fra Regionalt nettverk (RN). Prosent



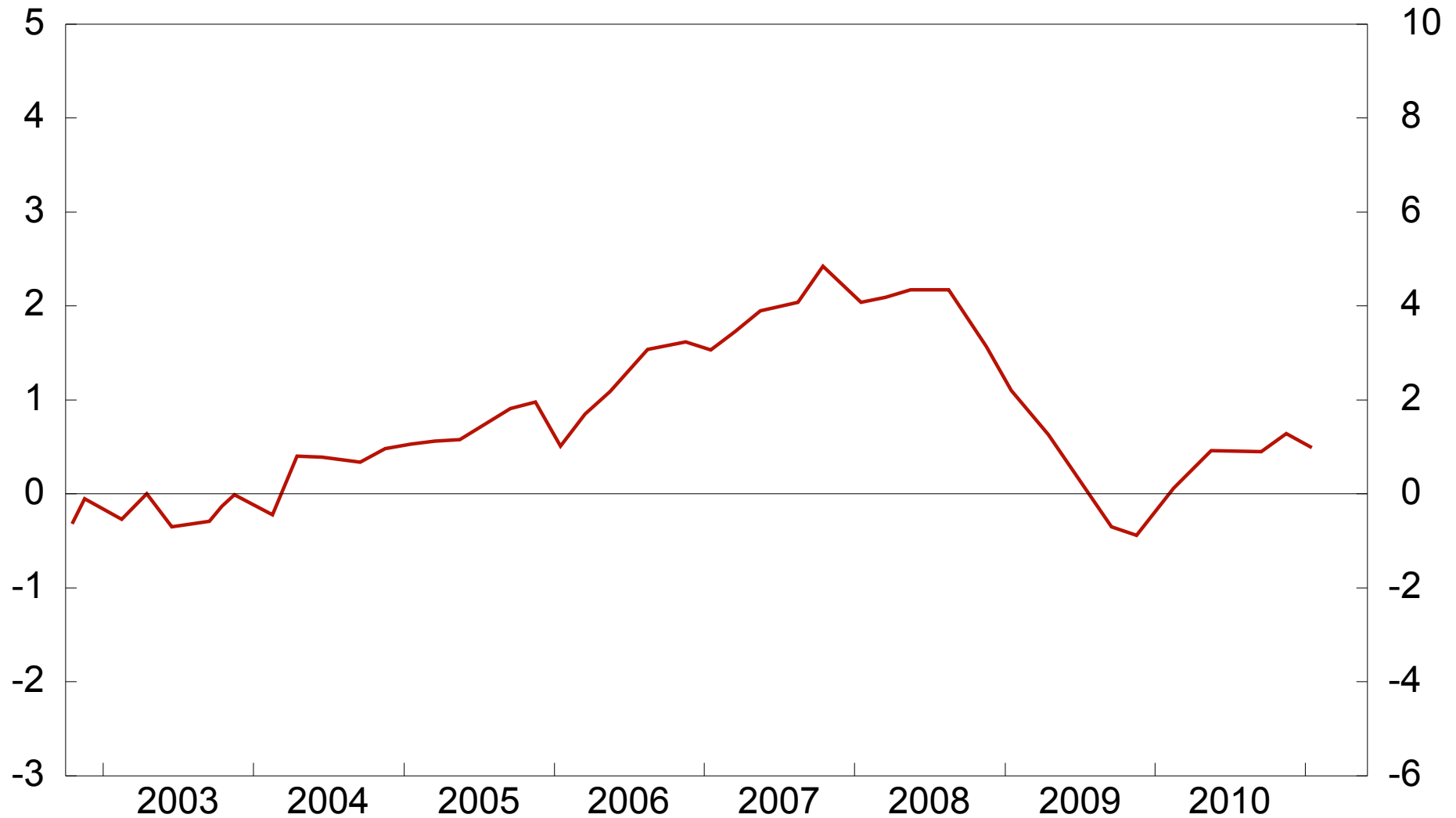
\*) For 2010: Lønnsvekst for ansatte i organiserte virksomheter og i offentlig forvaltning inklusive helseforetakene.

Kilde: Norges Banks regionale nettverk

# 1.15 Vekst i utsalgspriser. Aggregert

Vekst siste 12 måneder

Indeks\* - venstre akse, prosent - høyre akse



\*) Indeksen går fra -5 til +5, der -5 indikerer stort fall mens +5 indikerer kraftig vekst. Se artikkelen 'Regionalt Nettverk: Fersk og nyttig informasjon' i Penger og Kreditt 2/09 for nærmere omtale.

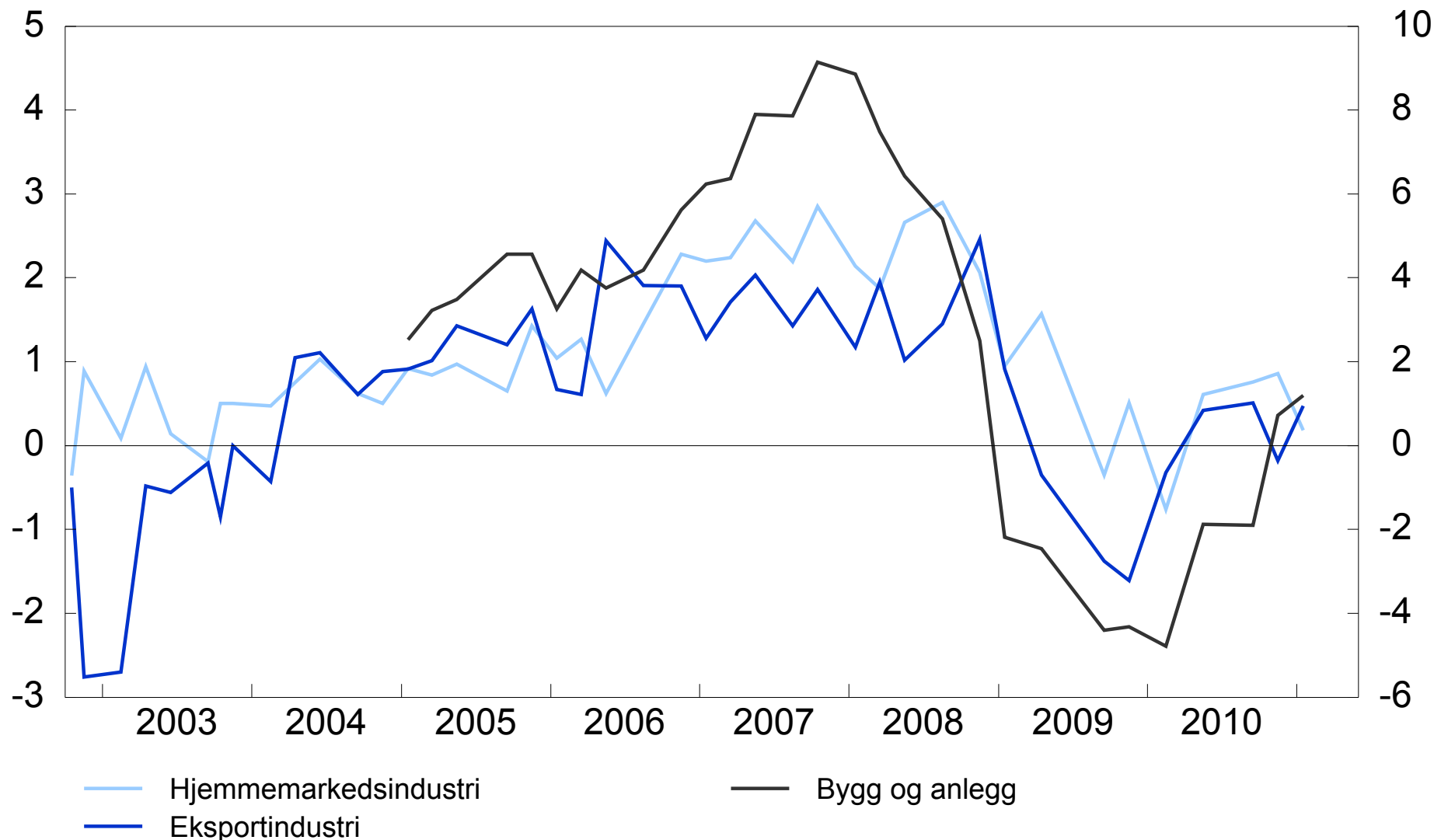
Kilde: Norges Banks regionale nettverk



# 1.16 Vekst i utsalgspriser. Industri og bygg og anlegg

Vekst siste 12 måneder

Indeks\* - venstre akse, prosent - høyre akse



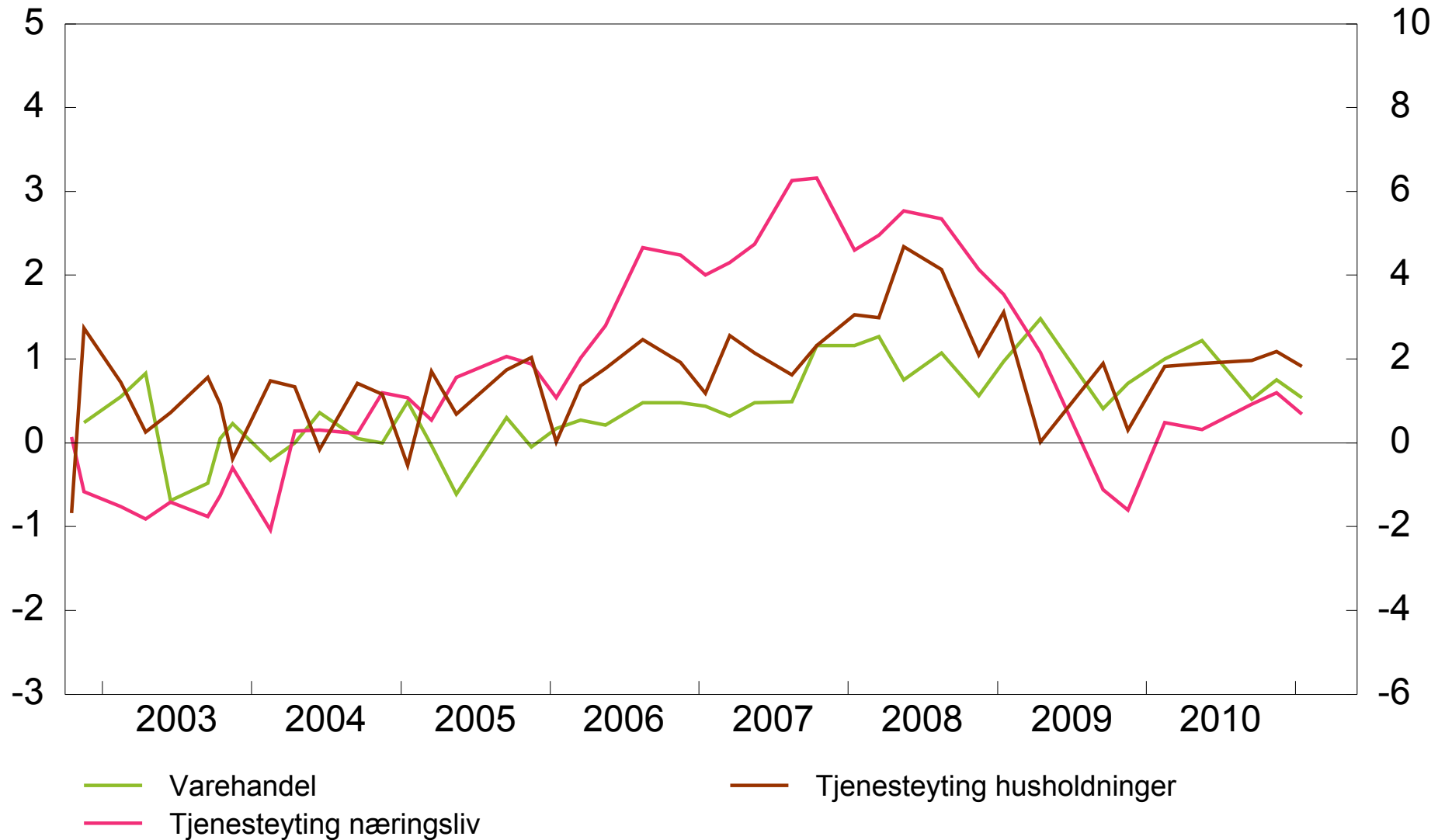
\*) Indeksen går fra -5 til +5, der -5 indikerer stort fall mens +5 indikerer kraftig vekst. Se artikkelen 'Regionalt Nettverk: Fersk og nyttig informasjon' i Penger og Kreditt 2/09 for nærmere omtale.

Kilde: Norges Banks regionale nettverk

# 1.17 Vekst i utsalgspriser. Varehandel og tjenesteyting

Vekst siste 12 måneder

Indeks\* - venstre akse, prosent - høyre akse

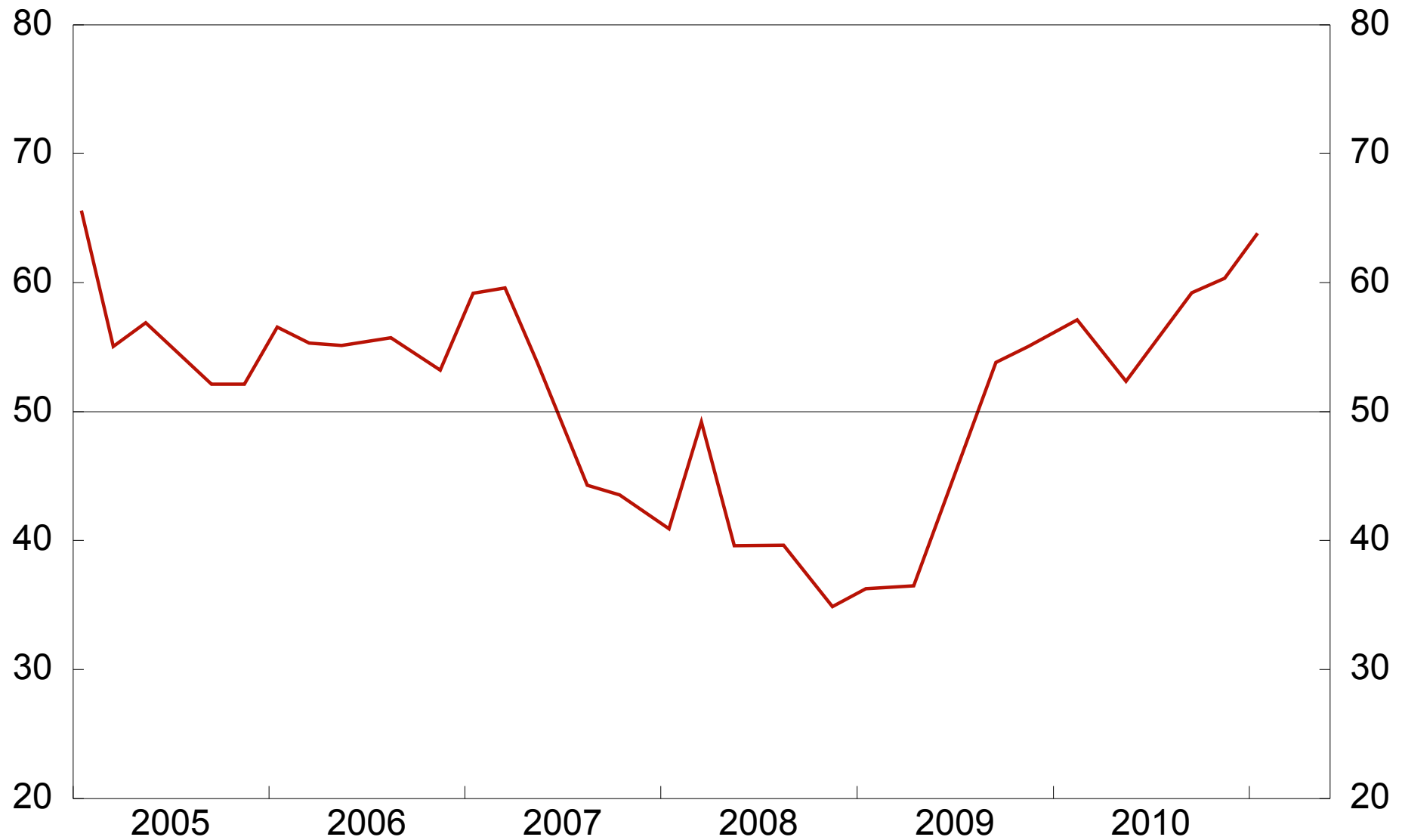


\*) Indeksen går fra -5 til +5, der -5 indikerer stort fall mens +5 indikerer kraftig vekst. Se artikkelen 'Regionalt Nettverk: Fersk og nyttig informasjon' i Penger og Kreditt 2/09 for nærmere omtale.

Kilde: Norges Banks regionale nettverk

# 1.18 Forventninger til prisvekst. Aggregert

Vekst i utsalgspriser neste 12 måneder  
Diffusjonsindeks\*

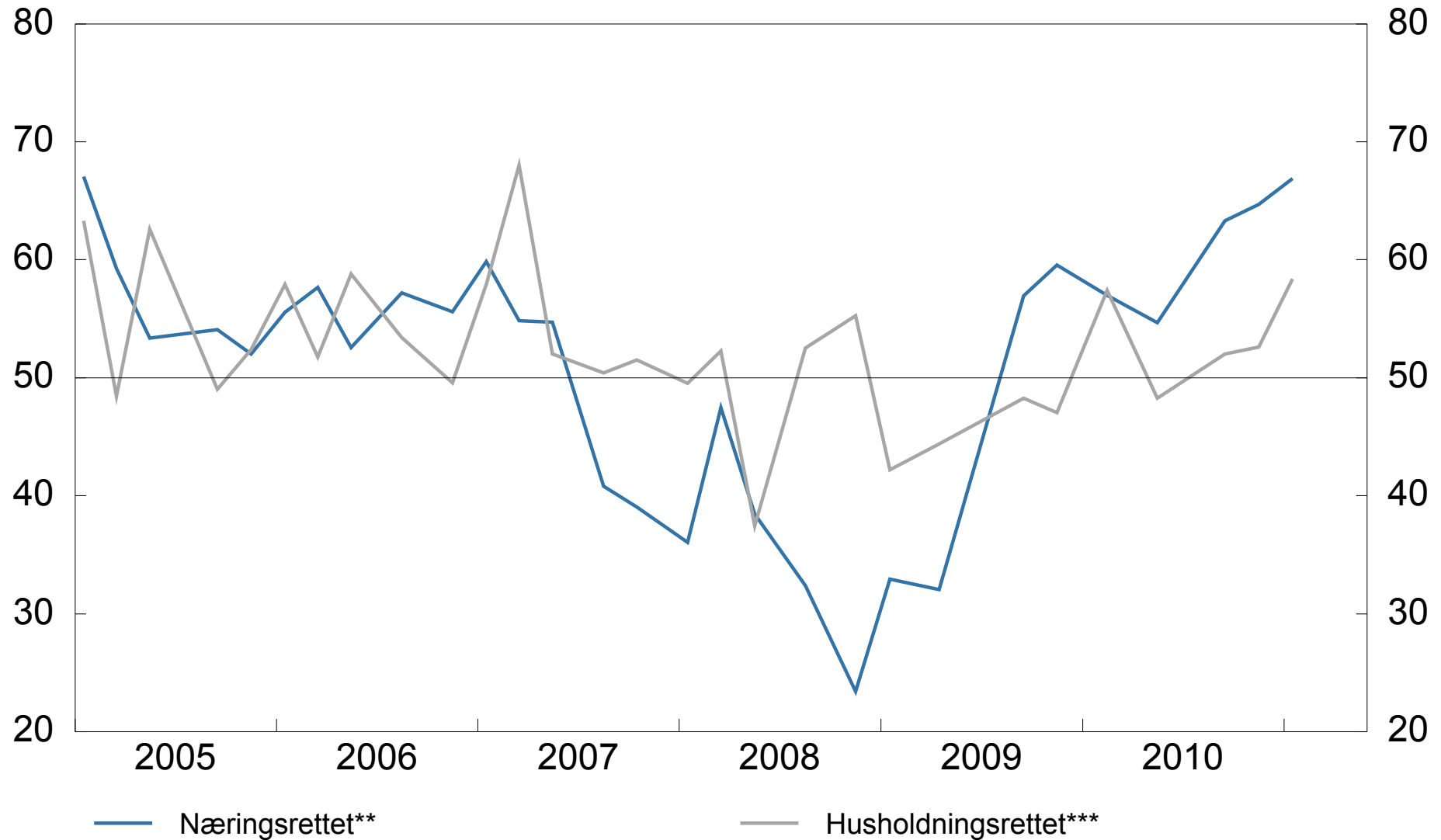


\*) Andel som venter høyere prisvekst + (1/2 \* andel som venter uventet prisvekst).

Kilde: Norges Banks regionale nettverk

# 1.19 Forventninger til prisvekst. Nærings- og husholdningsrettet

Vekst i utsalgspriser neste 12 måneder  
Diffusjonsindeks\*



\*) Andel som venter høyere prisvekst + (1/2 \* andel som venter uventet prisvekst).

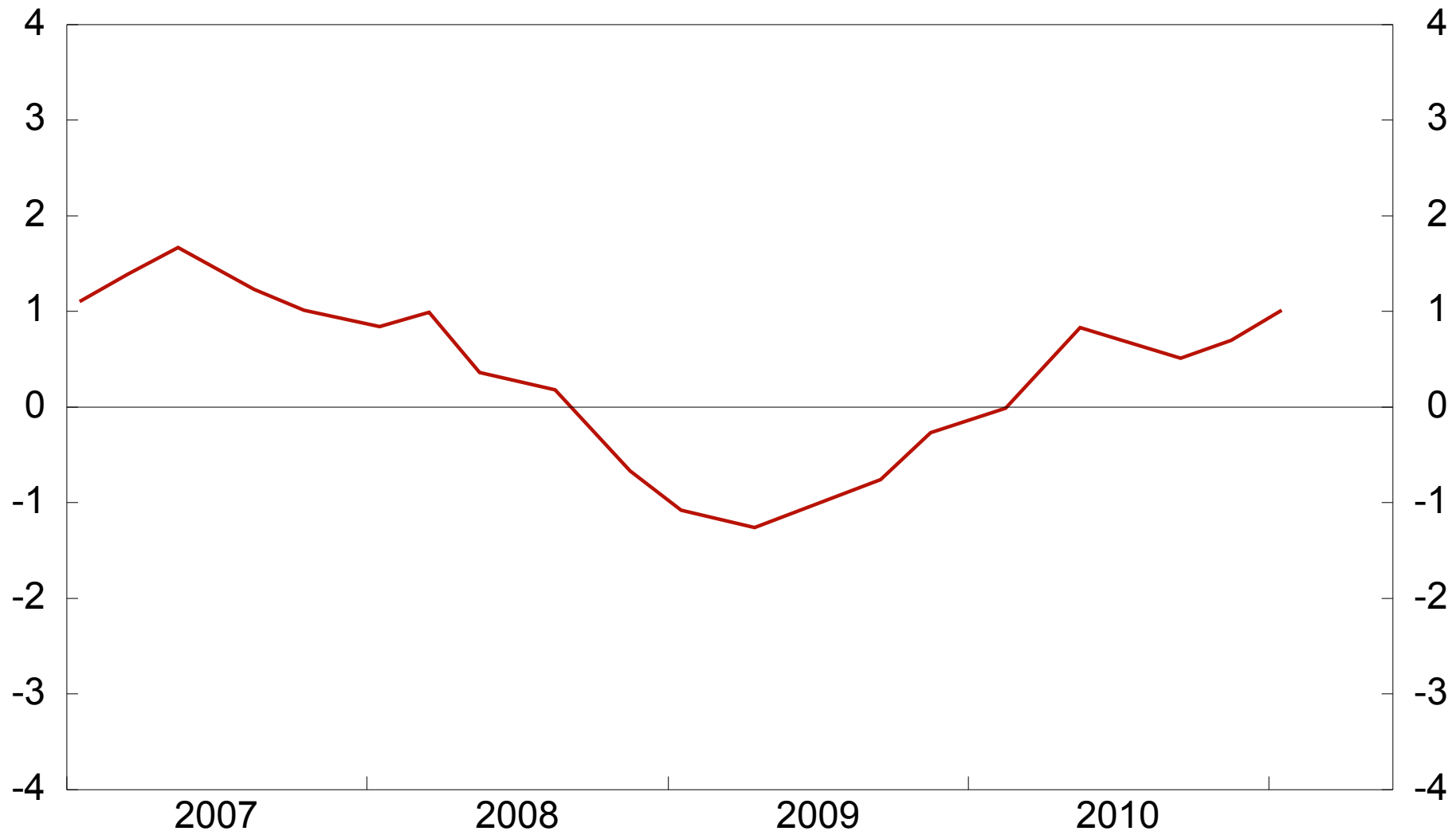
\*\*\*) Industri, bygg og anlegg og næringsrettet tjenesteyting.

\*\*\*\*) Varehandel og husholdningsrettet tjenesteyting.

Kilde: Norges Banks regionale nettverk

## 1.20 Vekst i lønnsomhet. Aggregert

Endring i driftsmargin siste 3 måneder fra samme periode året før  
Indeks\*



\*) Indeksen går fra -5 til +5, der -5 indikerer stort fall mens +5 indikerer kraftig vekst. Se artikkelen 'Regionalt Nettverk: Fersk og nyttig informasjon' i Penger og Kreditt 2/09 for nærmere omtale.

Kilde: Norges Banks regionale nettverk