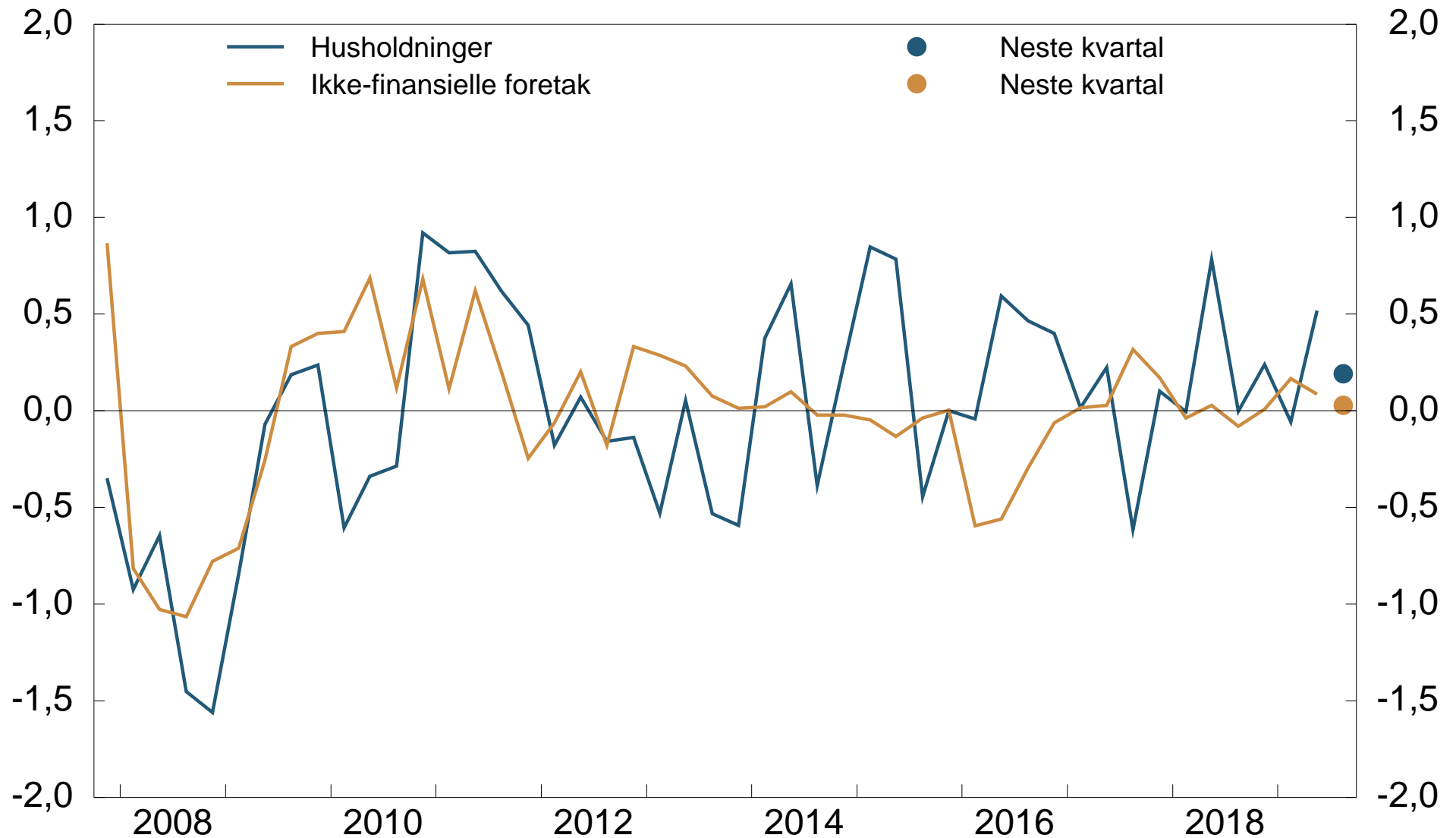


Norges Banks utlånsundersøkelse 2. kv. 2019

Figur 1 Etterspørsel etter lån fra husholdninger¹ og ikke-finansielle foretak².
Endring fra foregående kvartal.³ 4. kv. 2007 - 3. kv. 2019



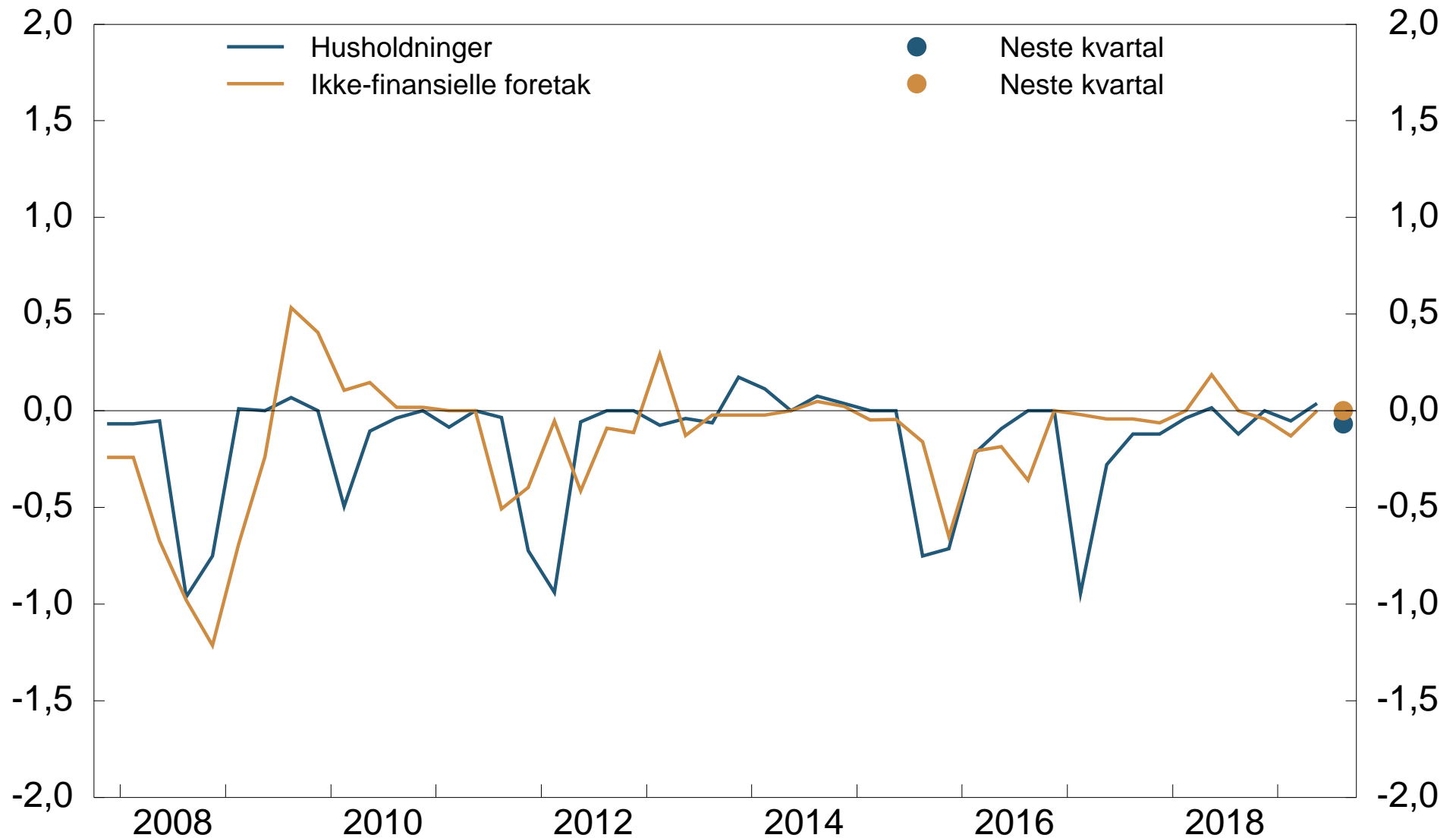
¹ Lån med pant i bolig

² Samlede lån til ikke-finansielle foretak

³ 2/1 = Øker mye/noe, 0 = Om lag uendret, -1/-2 = Faller noe/mye

Kilde: Norges Bank

Figur 2 Kredittpraksis overfor husholdninger¹ og ikke-finansielle foretak².
Endring fra foregående kvartal.³ 4. kv. 2007 - 3. kv. 2019



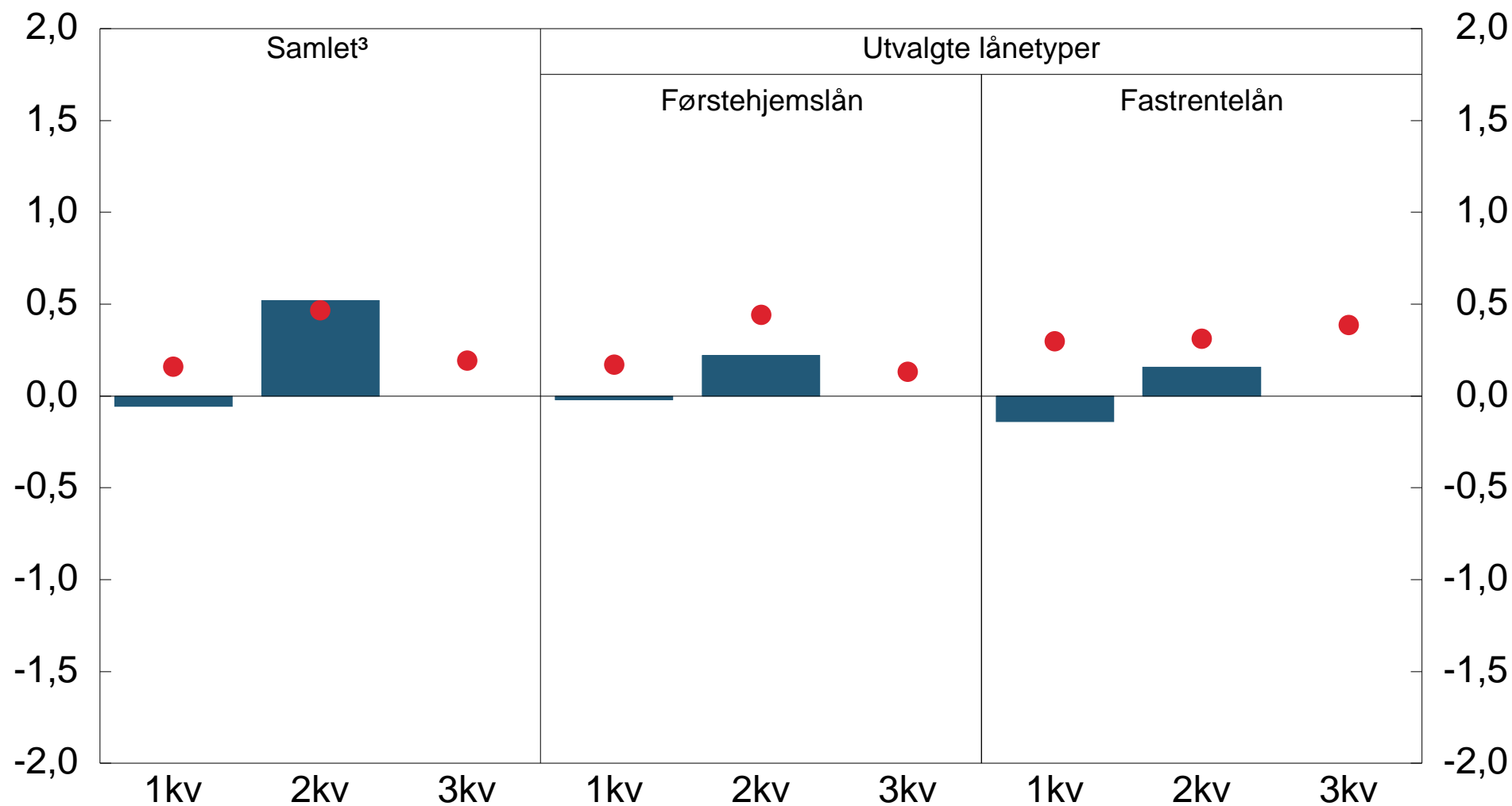
¹ Lån med pant i bolig

² Samlede lån til ikke-finansielle foretak

³ 2/1 = Mye/noe lettere å få lån, 0 = Om lag uendret, -1/-2 = Strammet til noe/mye

Kilde: Norges Bank

Figur 3 Husholdningenes etterspørsel etter lån med pant i bolig.¹
 Endring fra foregående kvartal.² 1. kv. 2019 - 3. kv. 2019



¹ Blå søyler viser rapportert utvikling i gjeldende kvartal.

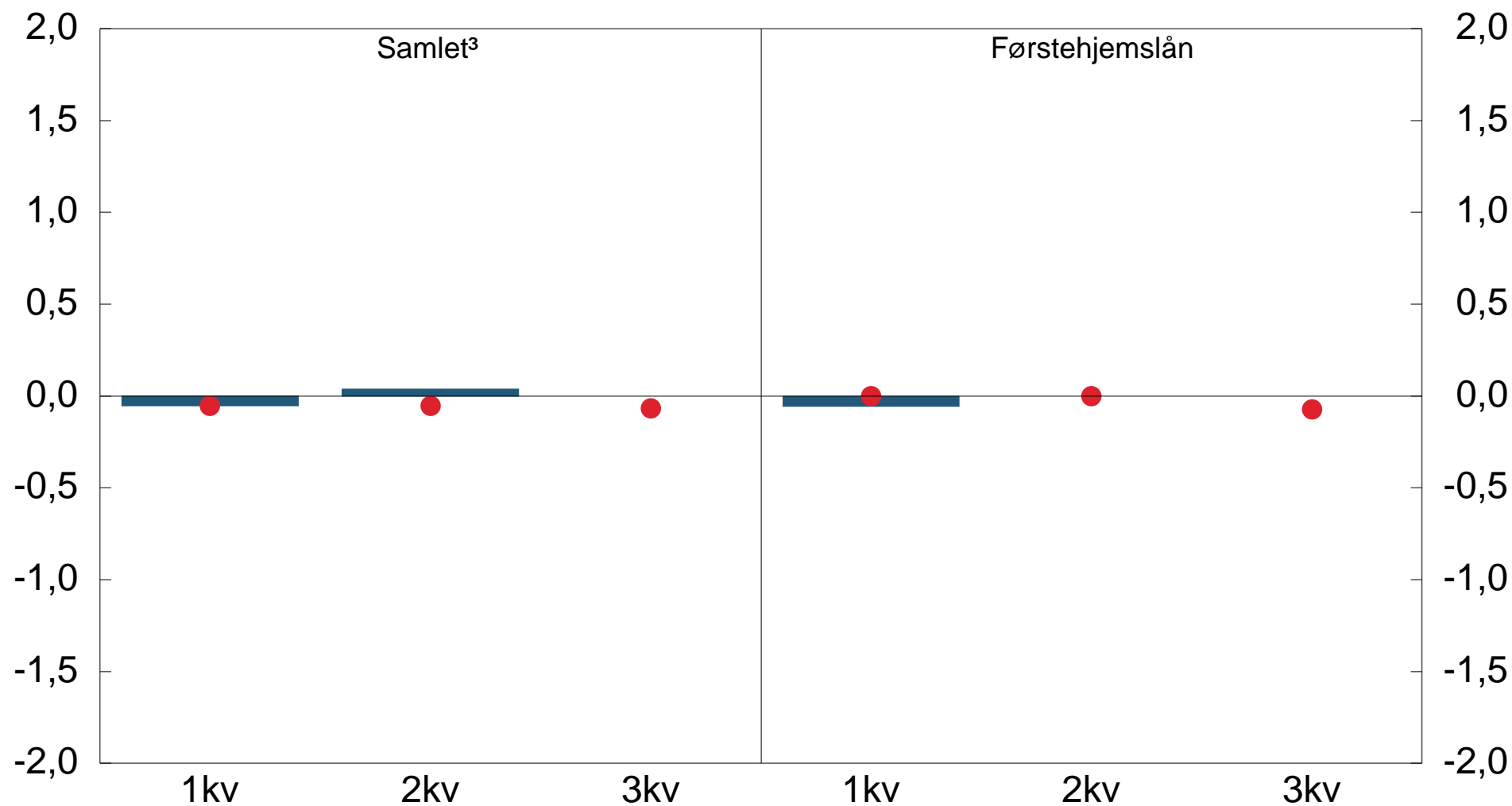
Røde punkter viser forventet utvikling, rapportert foregående kvartal

² 2/1 = Øker mye/noe, 0 = Om lag uendret, -1/-2 = Faller noe/mye

³ Samlet etterspørsel er summen av etterspørsel etter førstehjemslån, fastrentelån og alle andre lån med pant i bolig (som utgjør hovedvekten)

Kilde: Norges Bank

Figur 4 Kredittpraksis overfor husholdninger.¹
Endring fra foregående kvartal.² 1. kv. 2019 - 3. kv. 2019



¹ Blå søyler viser rapportert utvikling i gjeldende kvartal.

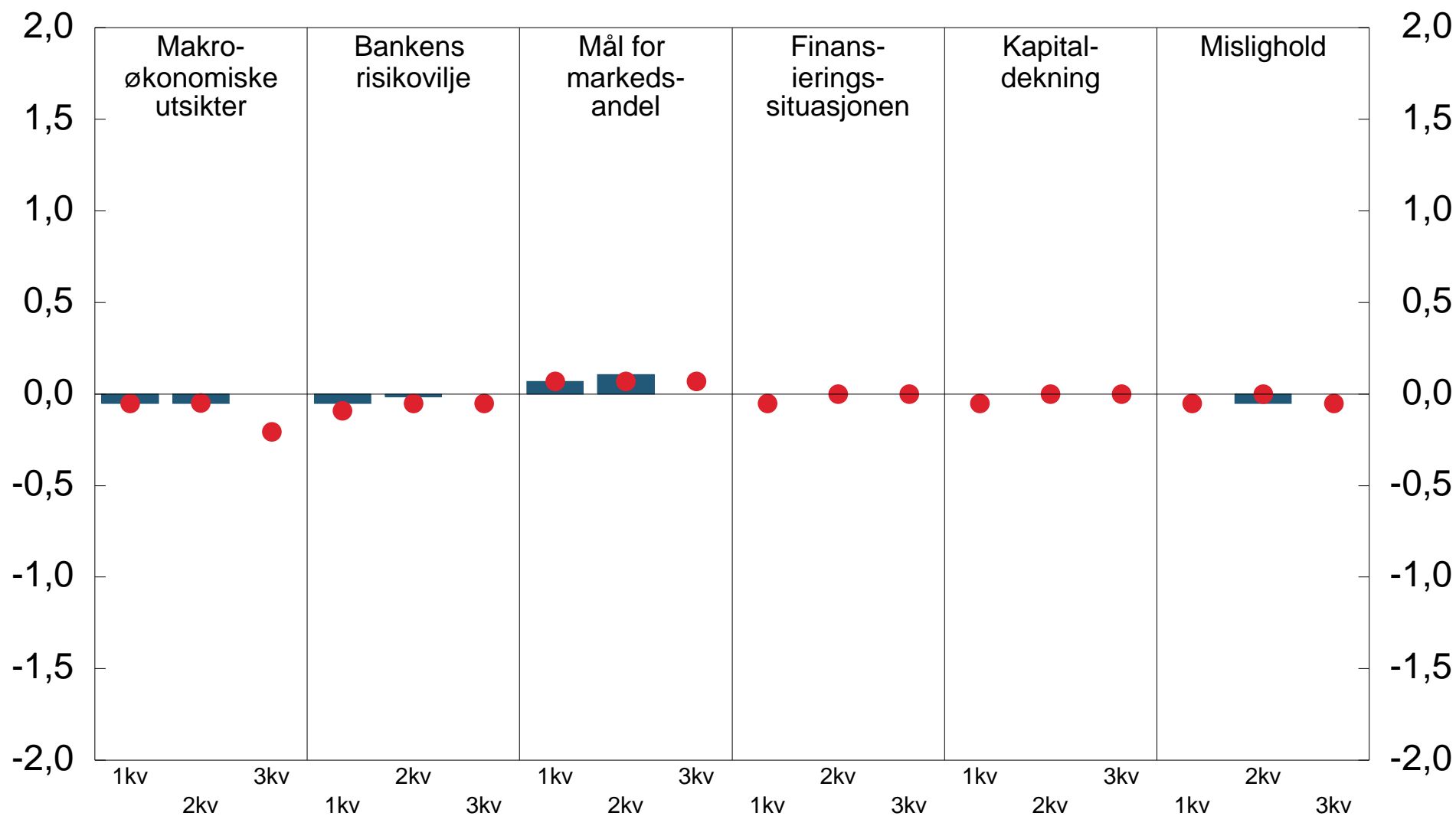
Røde punkter viser forventet utvikling, rapportert foregående kvartal

² 2/1 = Mye/noe lettere å få lån, 0 = Om lag uendret, -1/-2 = Strammet til noe/mye

³ Samlet kredittpraksis er kredittpraksis for førstehjemslån og alle andre lån med pant i bolig (som utgjør hovedvekten)

Kilde: Norges Bank

Figur 5 Faktorer som påvirker kredittpraksisen overfor husholdninger.¹
 Endring fra foregående kvartal.² 1. kv. 2019 - 3. kv. 2019

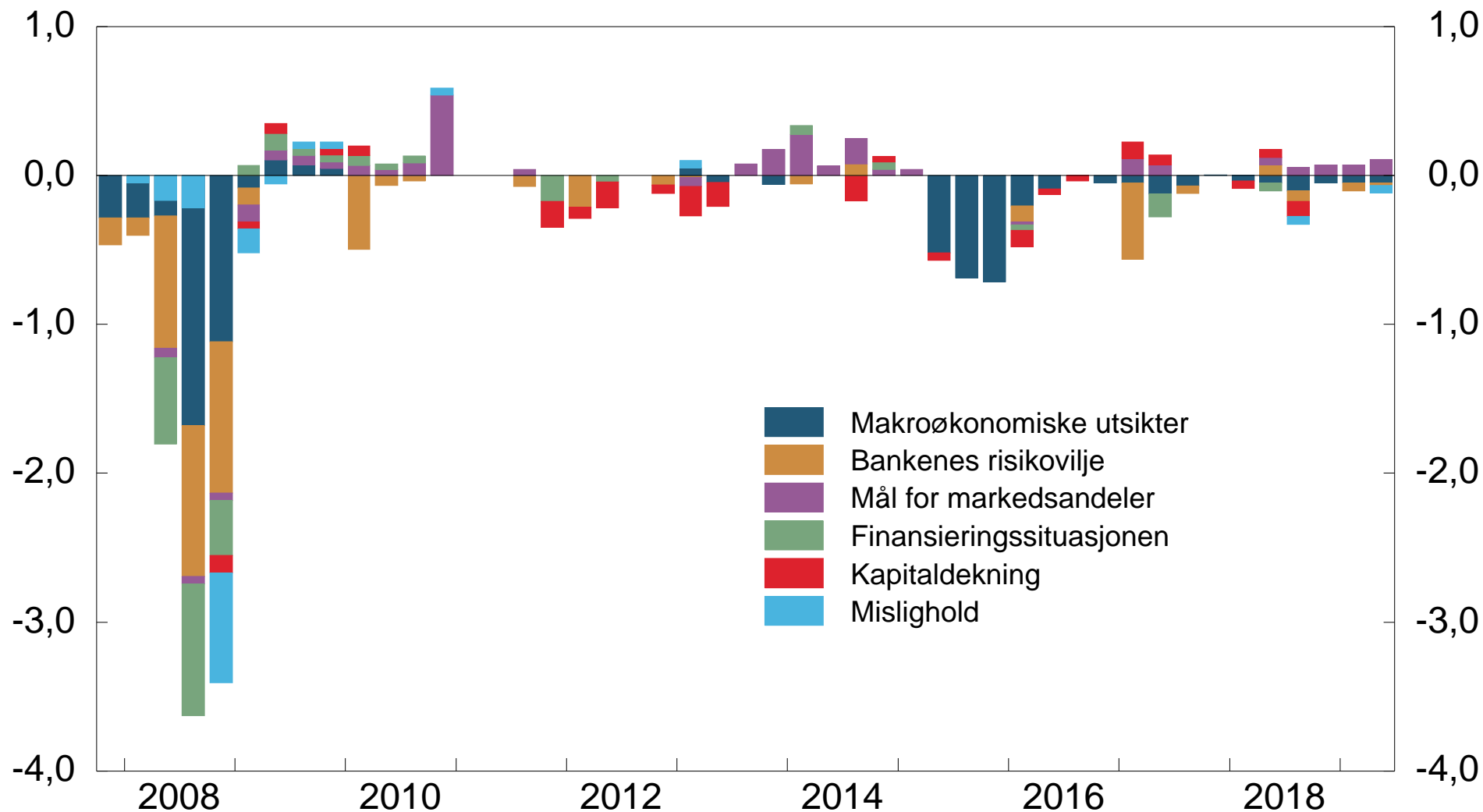


¹ Blå søyler viser rapportert utvikling i gjeldende kvartal.
 Røde punkter viser forventet utvikling, rapportert foregående kvartal

² 2/1 = Betydelig/Noe lettere å få lån, 0 = Ingen endring,
 -1/-2 = Noe/Betydelig innstramming

Kilde: Norges Bank

Figur 6 Faktorer som påvirker kredittpraksisen overfor husholdninger.¹
 Endring fra foregående kvartal.² 4. kv. 2007 - 2. kv. 2019



¹ Alle faktorene bankene har oppgitt er summert.

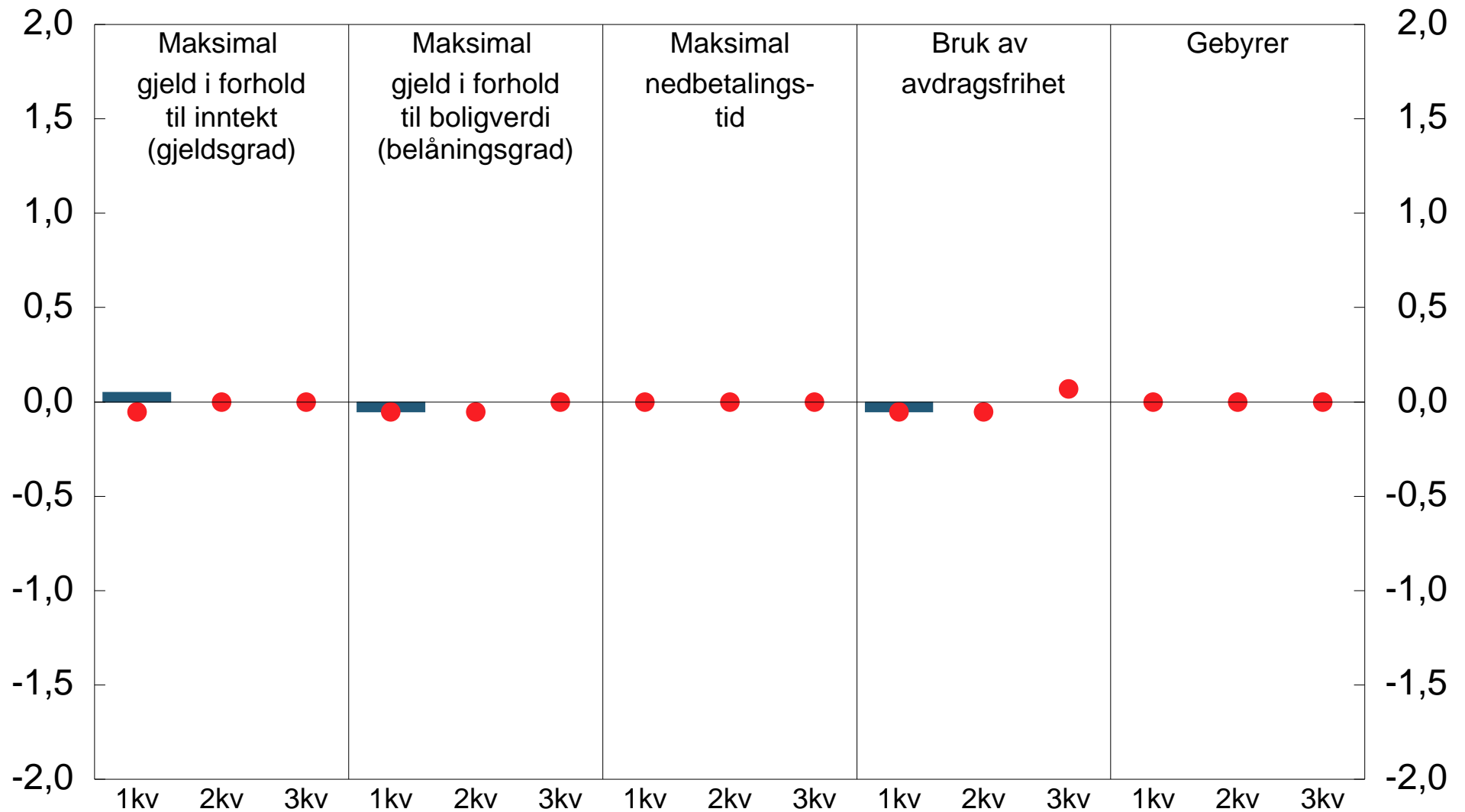
Dersom alle bankene svarer "økt mye" på alle faktorene blir samlet verdi 12.

² 2/1 = Betydelig/Noe lettere å få lån, 0 = Ingen endring,

-1/-2 = Noe/Betydelig innstramming

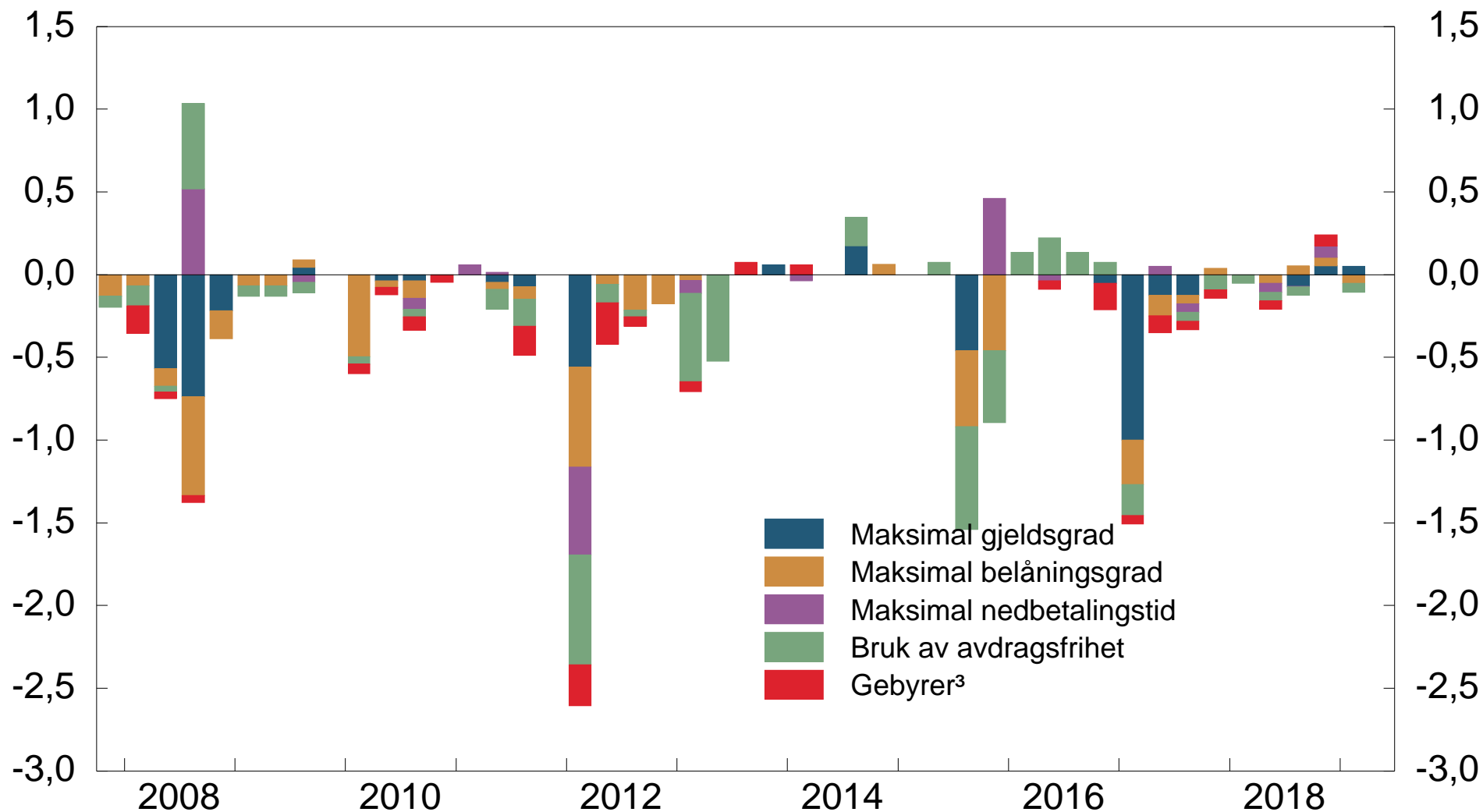
Kilde: Norges Bank

Figur 7 Lånebetingelser overfor husholdninger.¹
 Endring fra foregående kvartal.² 1. kv. 2019 - 3. kv. 2019



¹ Blå søyler viser rapportert utvikling i gjeldende kvartal.
 Røde punkter viser forventet utvikling, rapportert foregående kvartal
² 2/1 = Øker mye/noe, 0 = Om lag uendret, -1/-2 = Faller noe/mye
 Kilde: Norges Bank

Figur 8 Lånebetingelser overfor husholdninger.¹
 Endring fra foregående kvartal.² 4. kv. 2007 - 2. kv. 2019



¹ Alle faktorene bankene har oppgitt er summert.

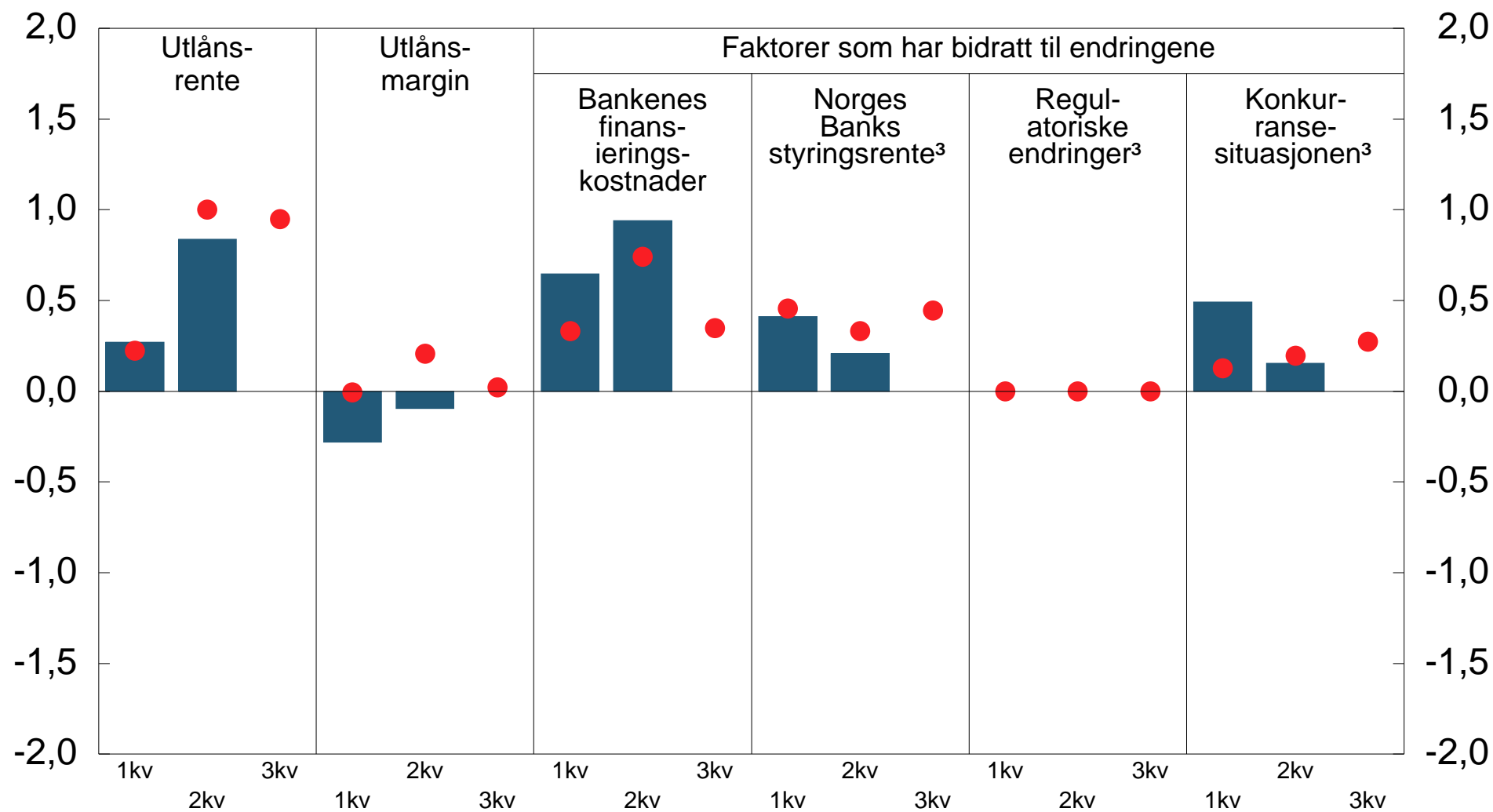
Dersom alle bankene svarer "økt mye" på alle faktorene blir samlet verdi 10.

² 2/1 = Øker mye/noe, 0 = Om lag uendret, -1/-2 = Faller noe/mye

³ Gebyrserien er negativisert fordi økte gebyrer gjør det vanskeligere å få lån

Kilde: Norges Bank

Figur 9 Utlånsrente og utlånsmargin.¹ Lån til husholdninger.
Endring fra foregående kvartal.² 1. kv. 2019 - 3. kv. 2019



¹ Blå søyler viser rapportert utvikling i gjeldende kvartal.

Røde punkter viser forventet utvikling, rapportert foregående kvartal

² 2/1 = Øker mye/noe, 0 = Om lag uendret, -1/-2 = Faller noe/mye

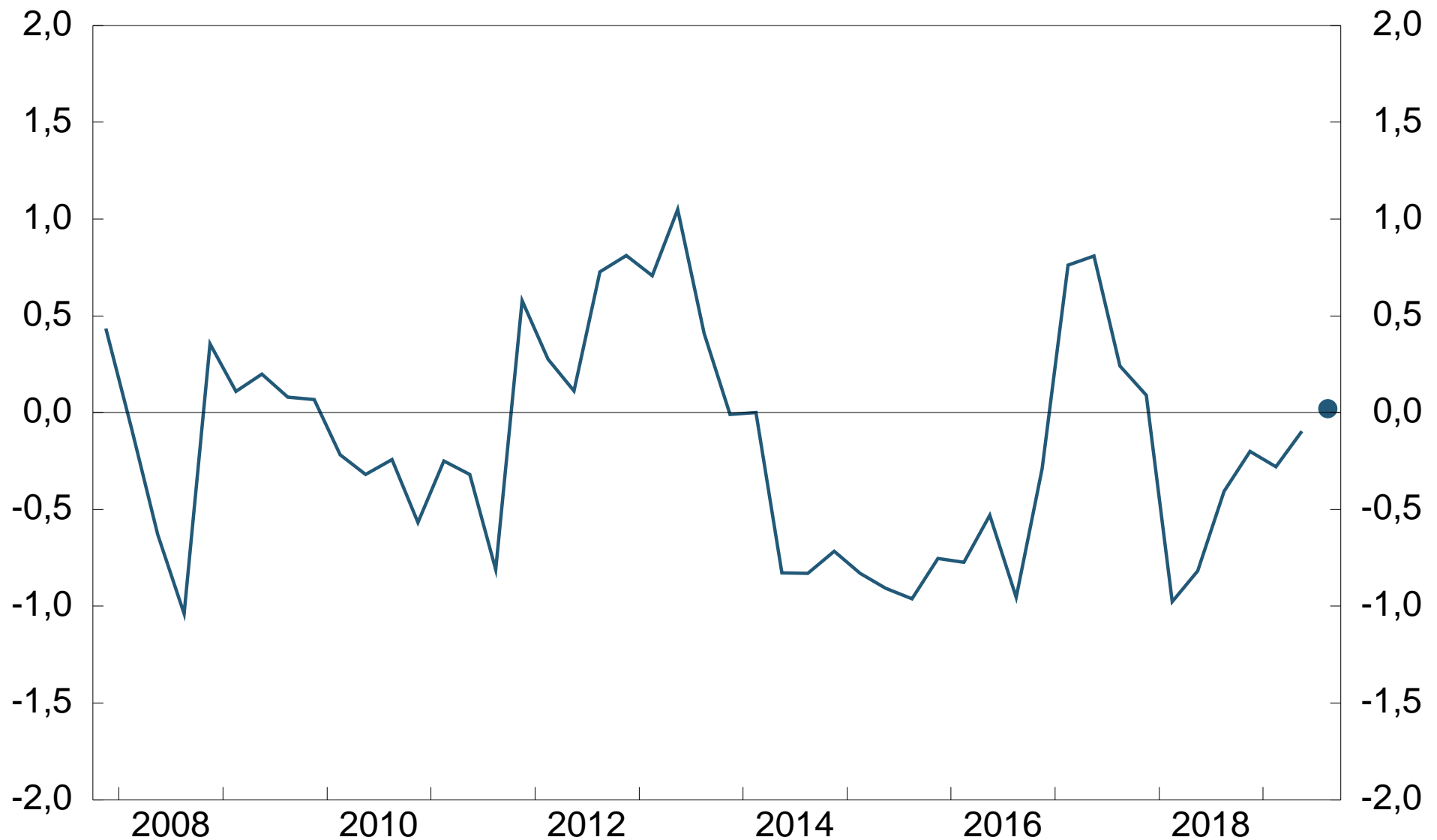
³ For Norges Banks styringsrente, svarer bankene kun på forventet utvikling.

Økning i regulatoriske endringer og konkurransesituasjon betyr hhv.

strengere regelverk og tøffere konkurranse

Kilde: Norges Bank

Figur 10 Utlånsmargin på samlede lån med pant i bolig til husholdninger.¹
Endring fra foregående kvartal.² 4. kv. 2007 - 3. kv. 2019



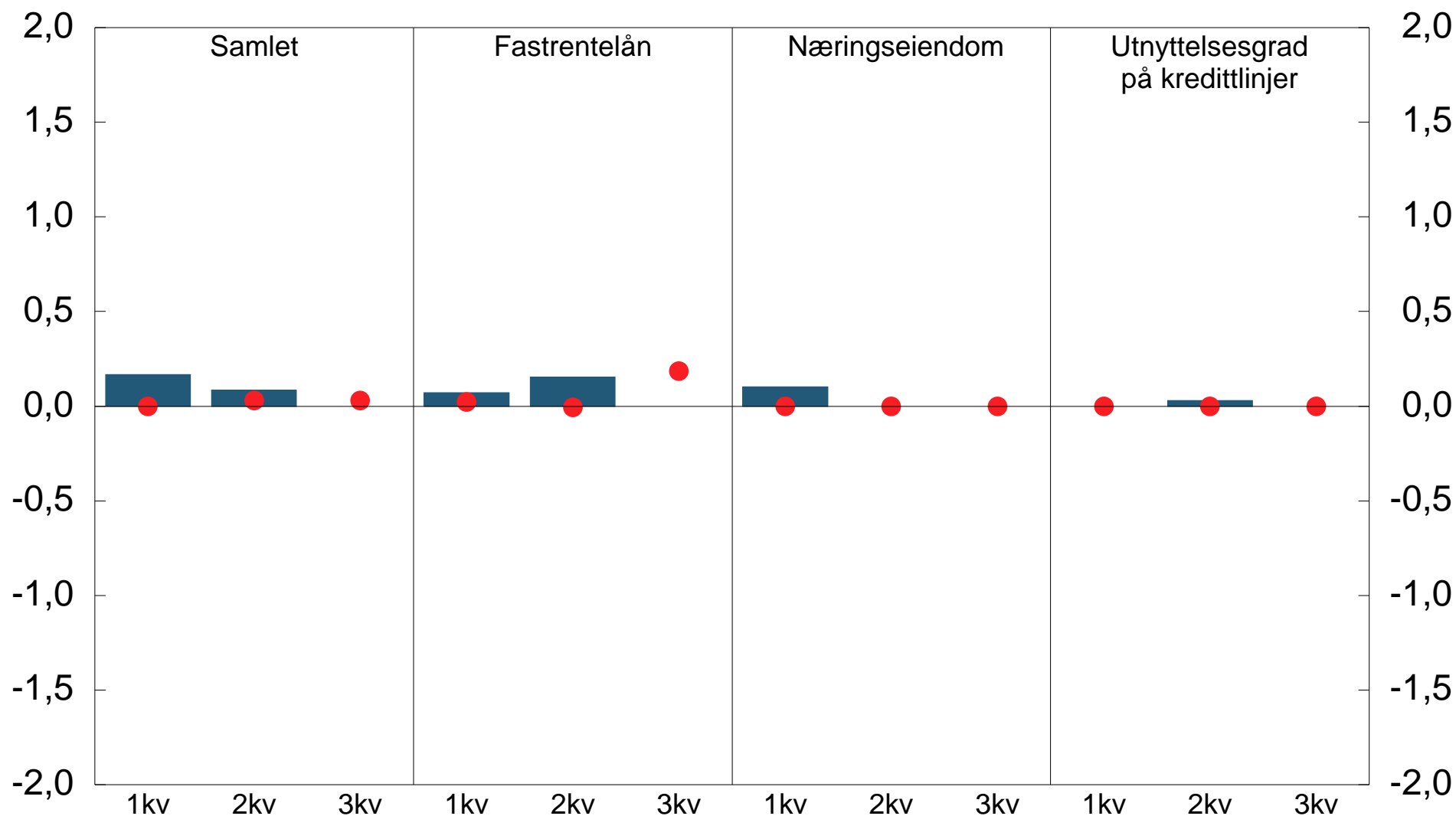
¹ Blå linje viser rapportert utvikling i gjeldende kvartal.

Blått punkt viser forventet utvikling neste kvartal

² 2/1 = Øker mye/noe, 0 = Om lag uendret, -1/-2 = Faller noe/mye

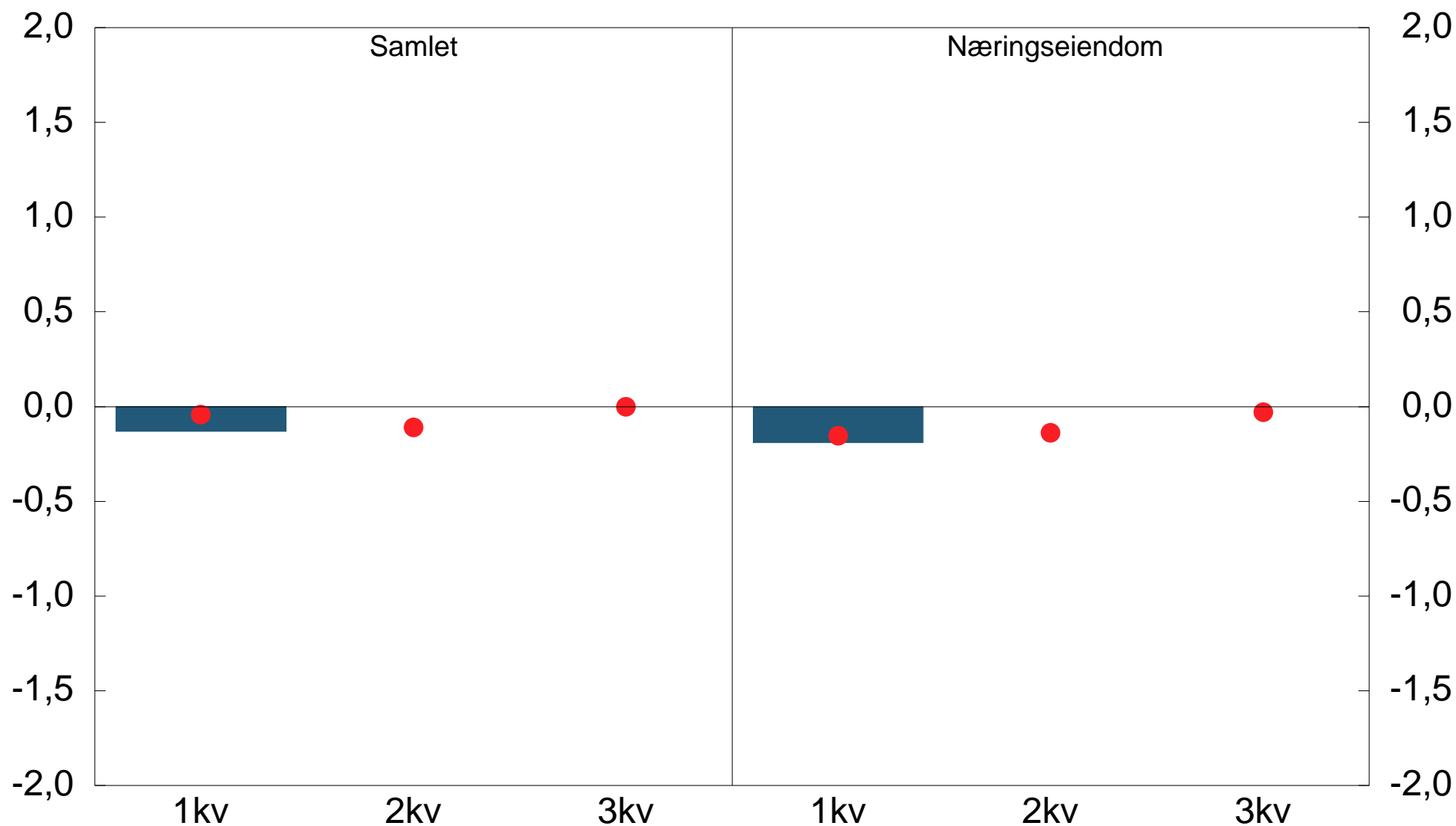
Kilde: Norges Bank

Figur 11 Etterspørsel etter lån fra ikke-finansielle foretak.¹
 Endring fra foregående kvartal.² 1. kv. 2019 - 3. kv. 2019



¹ Blå søyler viser rapportert utvikling i gjeldende kvartal.
 Røde punkter viser forventet utvikling, rapportert foregående kvartal
² 2/1 = Øker mye/noe, 0 = Om lag uendret, -1/-2 = Faller noe/mye
 Kilde: Norges Bank

Figur 12 Kredittpraksis overfor ikke-finansielle foretak.¹
Endring fra foregående kvartal.² 1. kv. 2019 - 3. kv. 2019



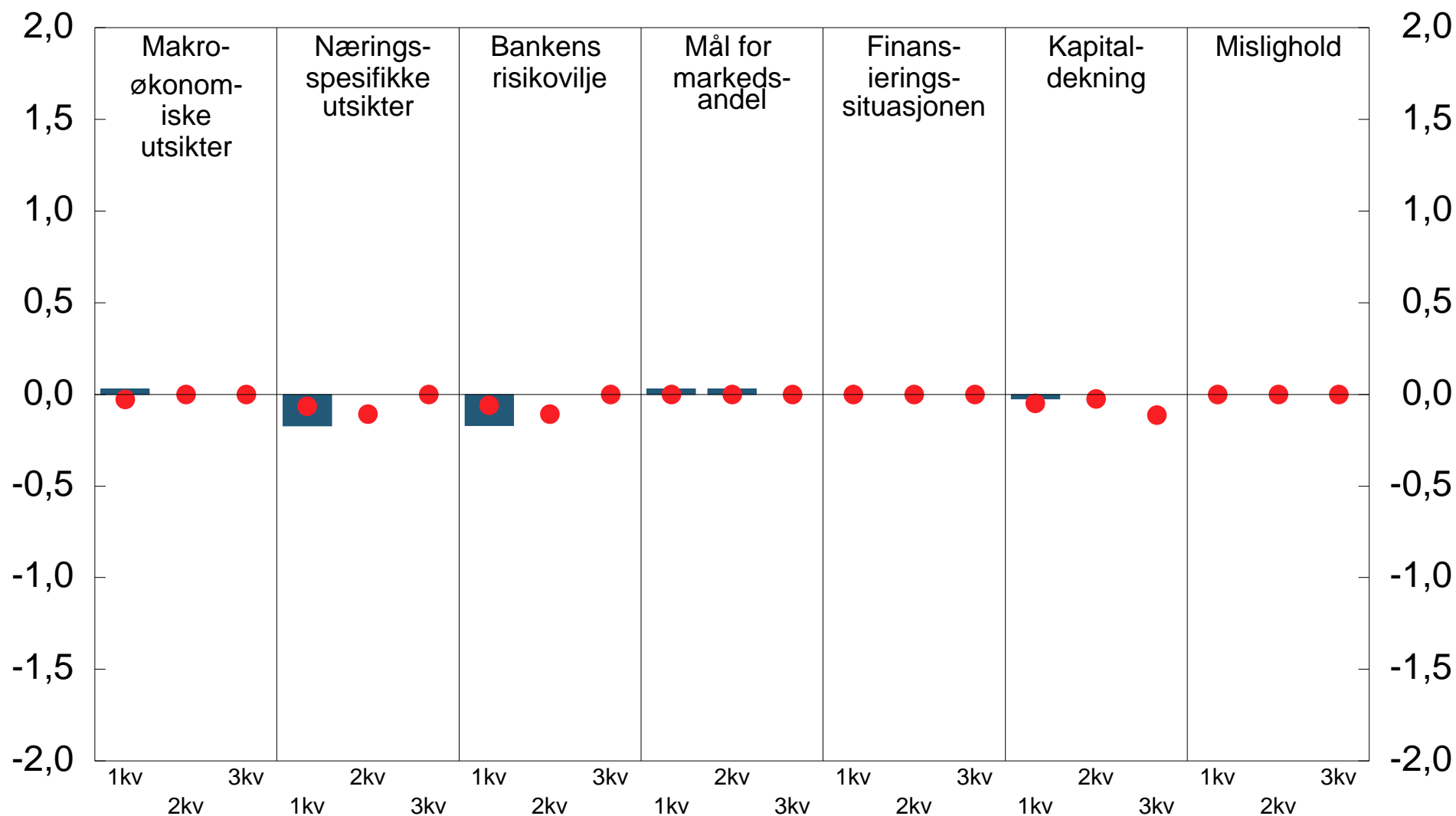
¹ Blå søyler viser rapportert utvikling i gjeldende kvartal.

Røde punkter viser forventet utvikling, rapportert foregående kvartal

² 2/1 = Mye/noe lettere å få lån, 0 = Om lag uendret, -1/-2 = Strammet til noe/mye

Kilde: Norges Bank

Figur 13 Faktorer som påvirker kredittpraksisen overfor ikke-finansielle foretak.¹
 Endring fra foregående kvartal.² 1. kv. 2019 - 3. kv. 2019

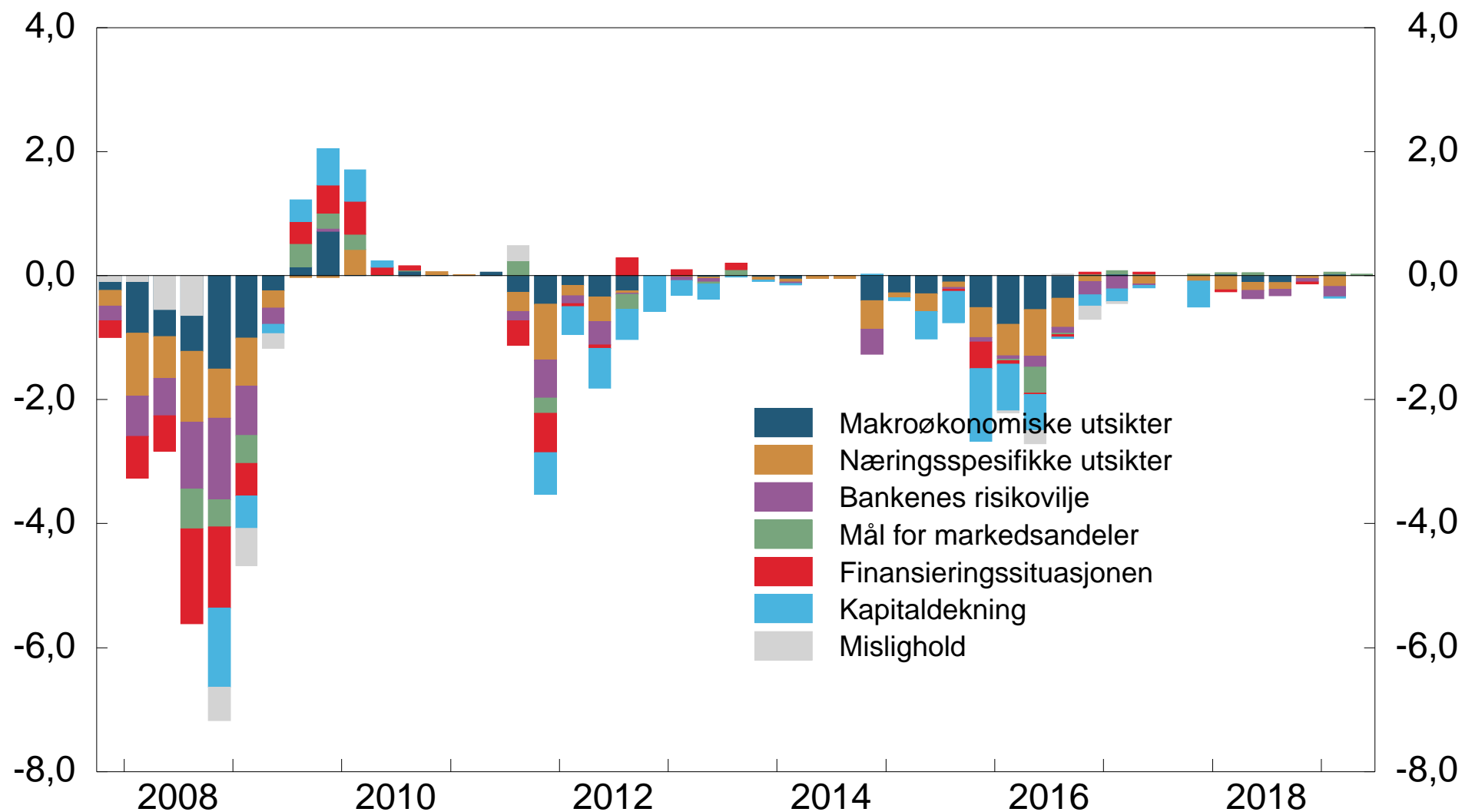


¹ Blå søyler viser rapportert utvikling i gjeldende kvartal.
 Røde punkter viser forventet utvikling, rapportert foregående kvartal

² 2/1 = Betydelig/Noe lettere å få lån, 0 = Ingen endring,
 -1/-2 = Noe/Betydelig innstramming

Kilde: Norges Bank

Figur 14 Faktorer som påvirker kredittpraksisen overfor ikke-finansielle foretak.¹
 Endring fra foregående kvartal.² 4. kv. 2007 - 2. kv. 2019



¹ Alle faktorene bankene har oppgitt er summert.

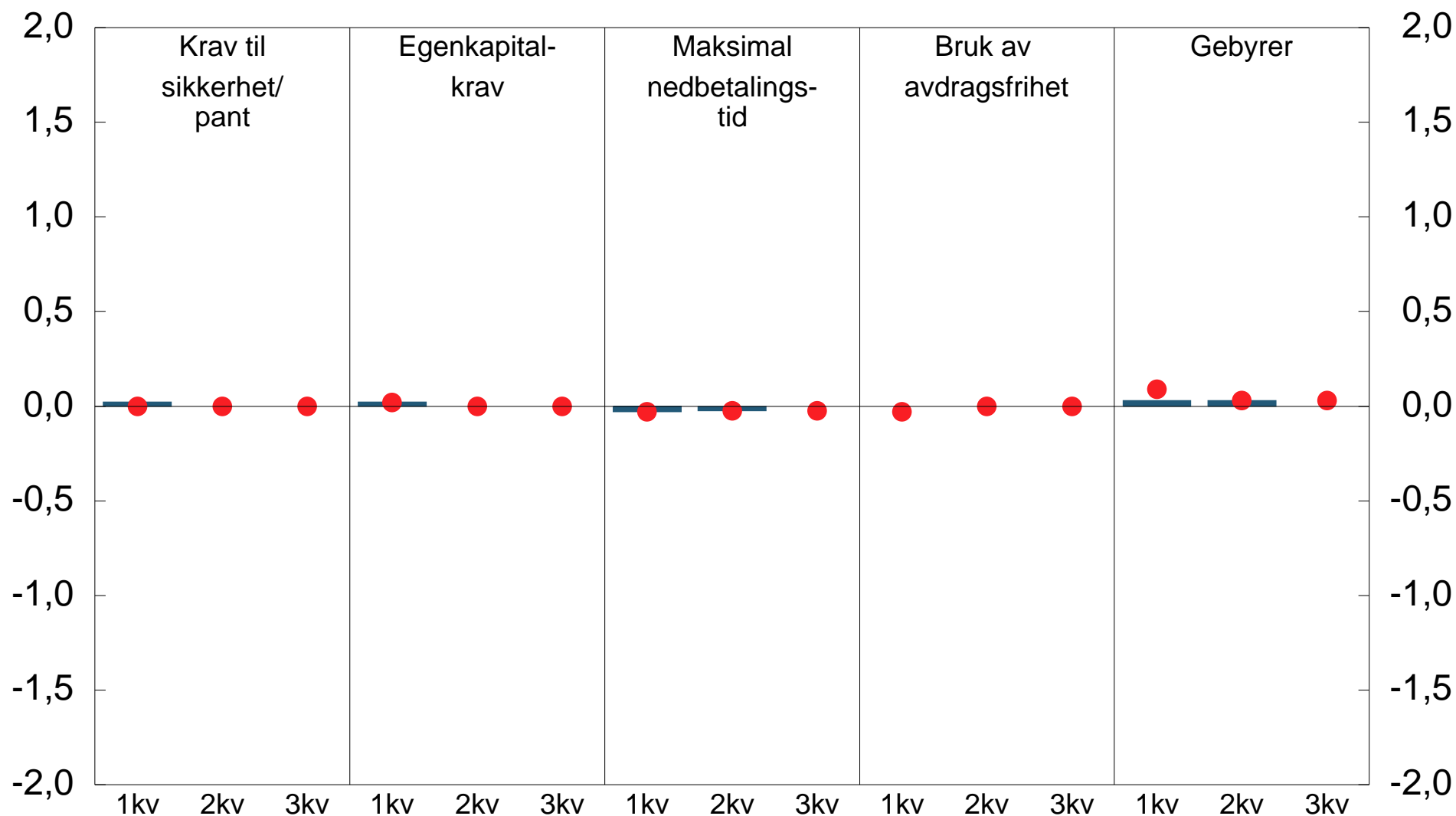
Dersom alle bankene svarer "økt mye" på alle faktorene blir samlet verdi 14

² 2/1 = Betydelig/Noe lettere å få lån, 0 = Ingen endring,

-1/-2 = Noe/Betydelig innstramming

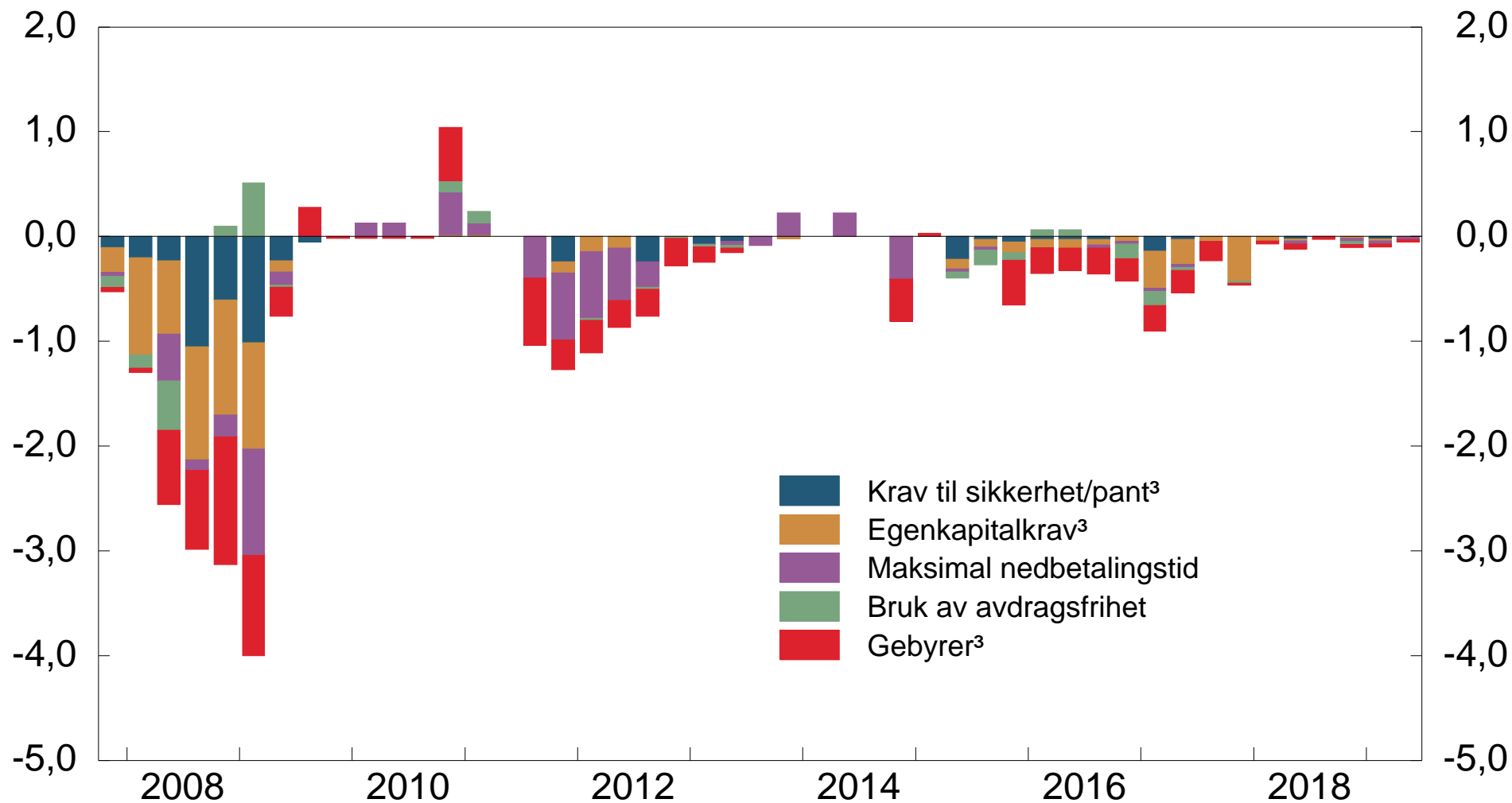
Kilde: Norges Bank

Figur 15 Lånebetingelser overfor ikke-finansielle foretak.¹
 Endring fra foregående kvartal.² 1. kv. 2019 - 3. kv. 2019



¹ Blå søyler viser rapportert utvikling i gjeldende kvartal.
 Røde punkter viser forventet utvikling, rapportert foregående kvartal
² 2/1 = Øker mye/noe, 0 = Om lag uendret, -1/-2 = Faller noe/mye
 Kilde: Norges Bank

Figur 16 Lånebetingelser overfor ikke-finansielle foretak.¹
 Endring fra foregående kvartal.² 4. kv. 2007 - 2. kv. 2019



¹ Alle faktorene bankene har oppgitt er summert.

Dersom alle bankene svarer "økt mye" på alle faktorene blir samlet verdi 10

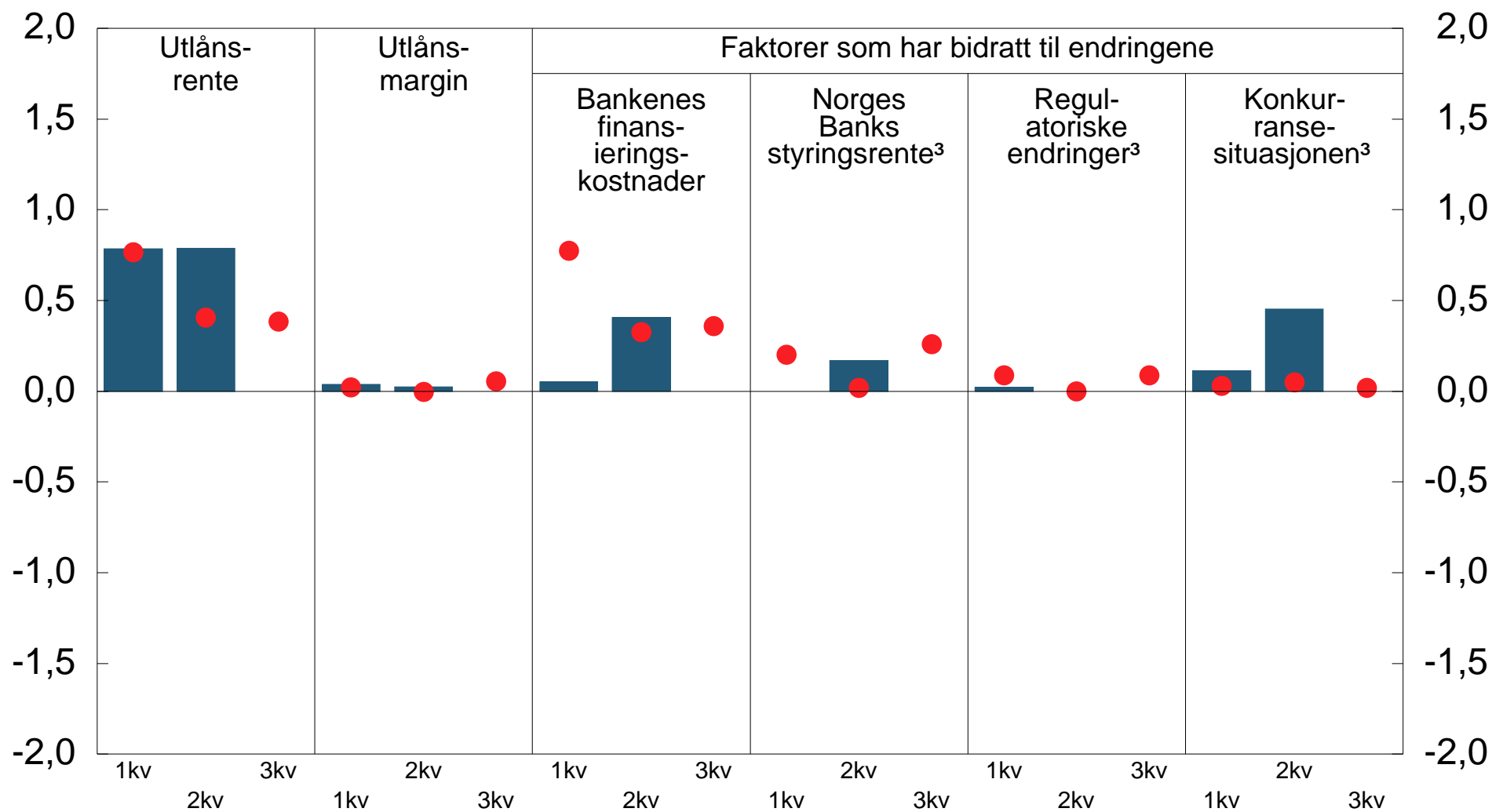
² 2/1 = Øker mye/noe, 0 = Om lag uendret, -1/-2 = Faller noe/mye

³ Økning i ³-seriene betyr at det blir vanskeligere å få lån.

I figuren er seriene derfor negativisert

Kilde: Norges Bank

Figur 17 Utlånsrente og utlånsmargin.¹ Lån til ikke-finansielle foretak.
Endring fra foregående kvartal.² 1. kv. 2019 - 3. kv. 2019



¹ Blå søyler viser rapportert utvikling i gjeldende kvartal.

Røde punkter viser forventet utvikling, rapportert foregående kvartal

² 2/1 = Øker mye/noe, 0 = Om lag uendret, -1/-2 = Faller noe/mye

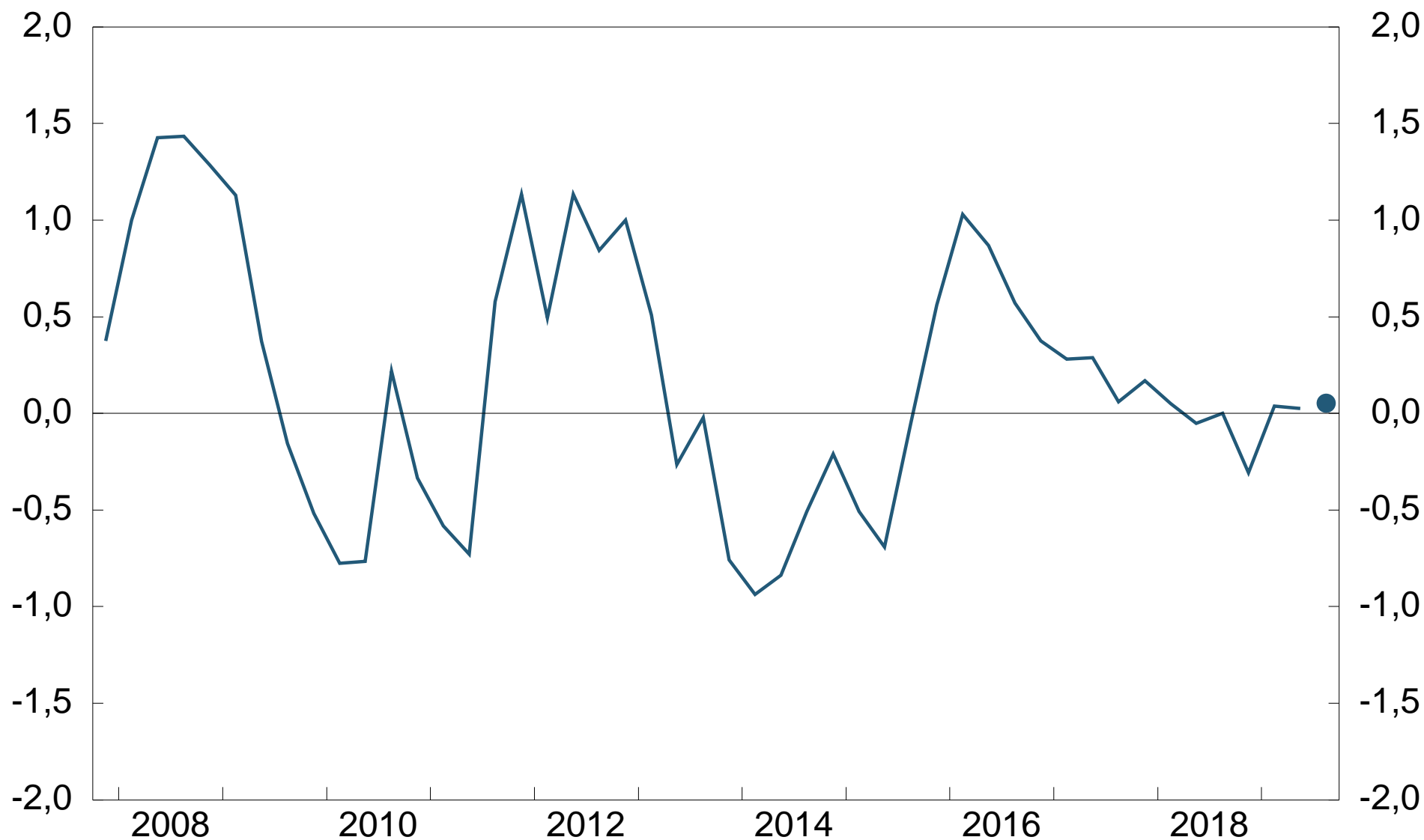
³ For Norges Banks styringsrente, svarer bankene kun på forventet utvikling.

Økning i regulatoriske endringer og konkurransesituasjon betyr hhv.

strengere regelverk og tøffere konkurranse

Kilde: Norges Bank

Figur 18 Utlånsmargin på samlede lån til ikke-finansielle foretak.¹
Endring fra foregående kvartal.² 4. kv. 2007 - 3. kv. 2019



¹ Blå linje viser rapportert utvikling i gjeldende kvartal.

Blått punkt viser forventet utvikling neste kvartal

² 2/1 = Øker mye/noe, 0 = Om lag uendret, -1/-2 = Faller noe/mye

Kilde: Norges Bank