

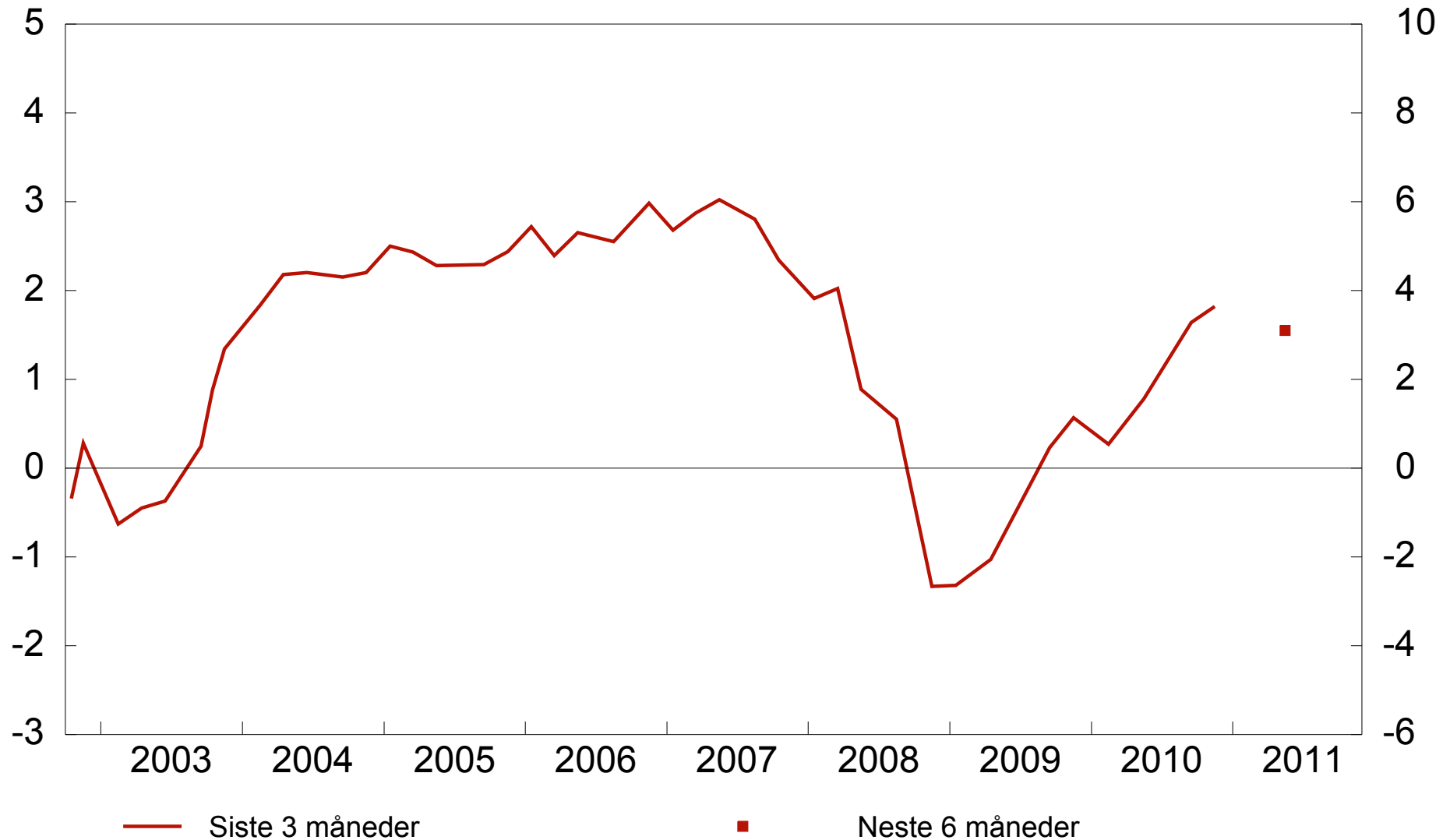
Norges Banks regionale nettverk

Ü~ } å^Á€F€Á ÁËPæ b } æ^Áã ~ !^!

Q c^!çb^!Á b } } [{ ~œcÁ!æÁFÈãÁGÍ ÈÀ [ç^ { à^!ÈÁ€F€D

1.1 Vekst i produksjon. Aggregert

Siste 3 måneder og neste 6 måneder. Annualisert Indeks* - venstre akse, prosent - høyre akse



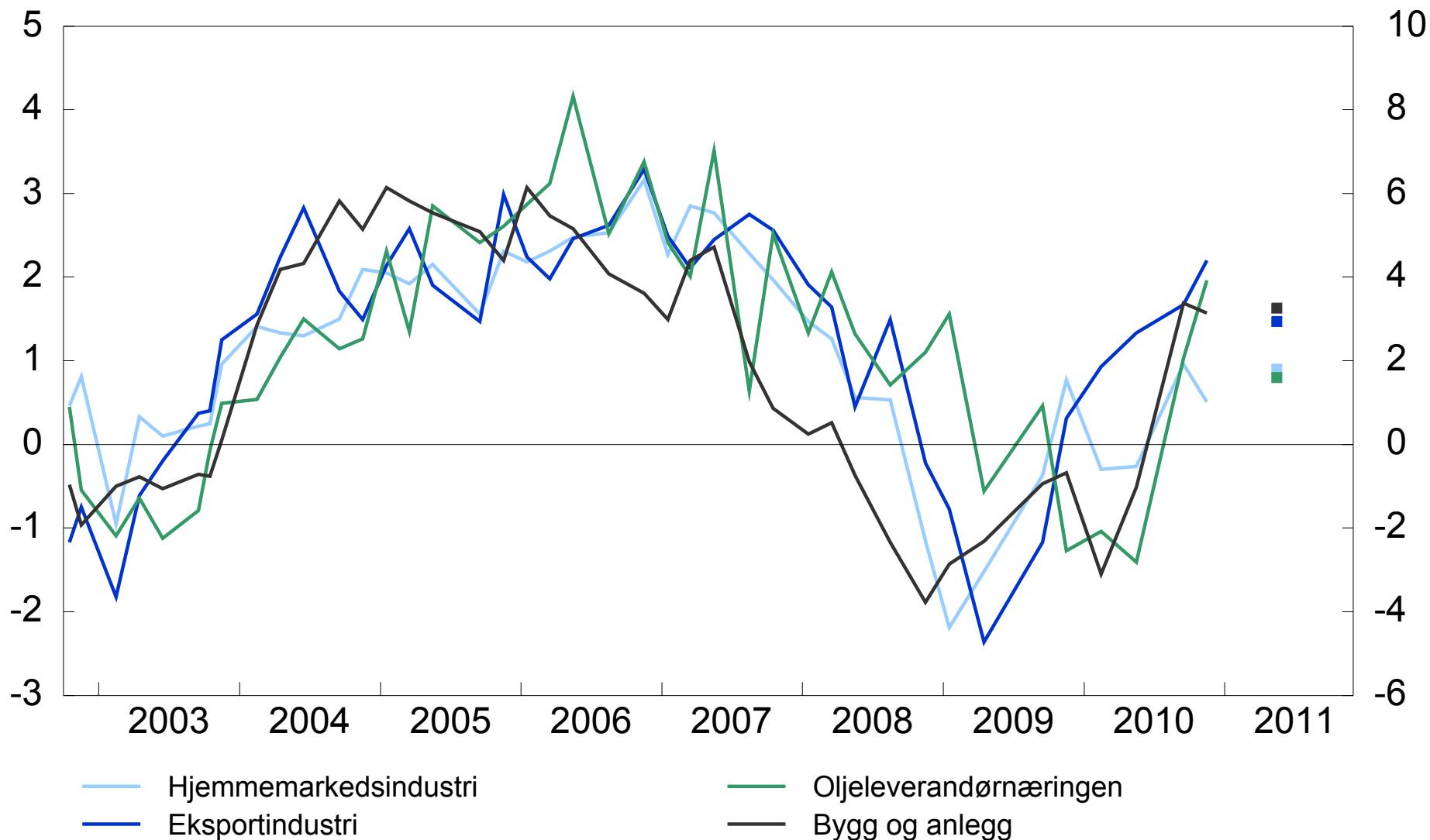
*) Indeksen går fra -5 til +5, der -5 indikerer stort fall mens +5 indikerer kraftig vekst. Se artikkelen 'Regionalt Nettverk: Fersk og nyttig informasjon' i Penger og Kreditt 2/09 for nærmere omtale.

Kilde: Norges Banks regionale nettverk

1.2 Vekst i produksjon. Industri og bygg og anlegg

Siste 3 måneder og neste 6 måneder. Annualisert

Indeks* - venstre akse, prosent - høyre akse



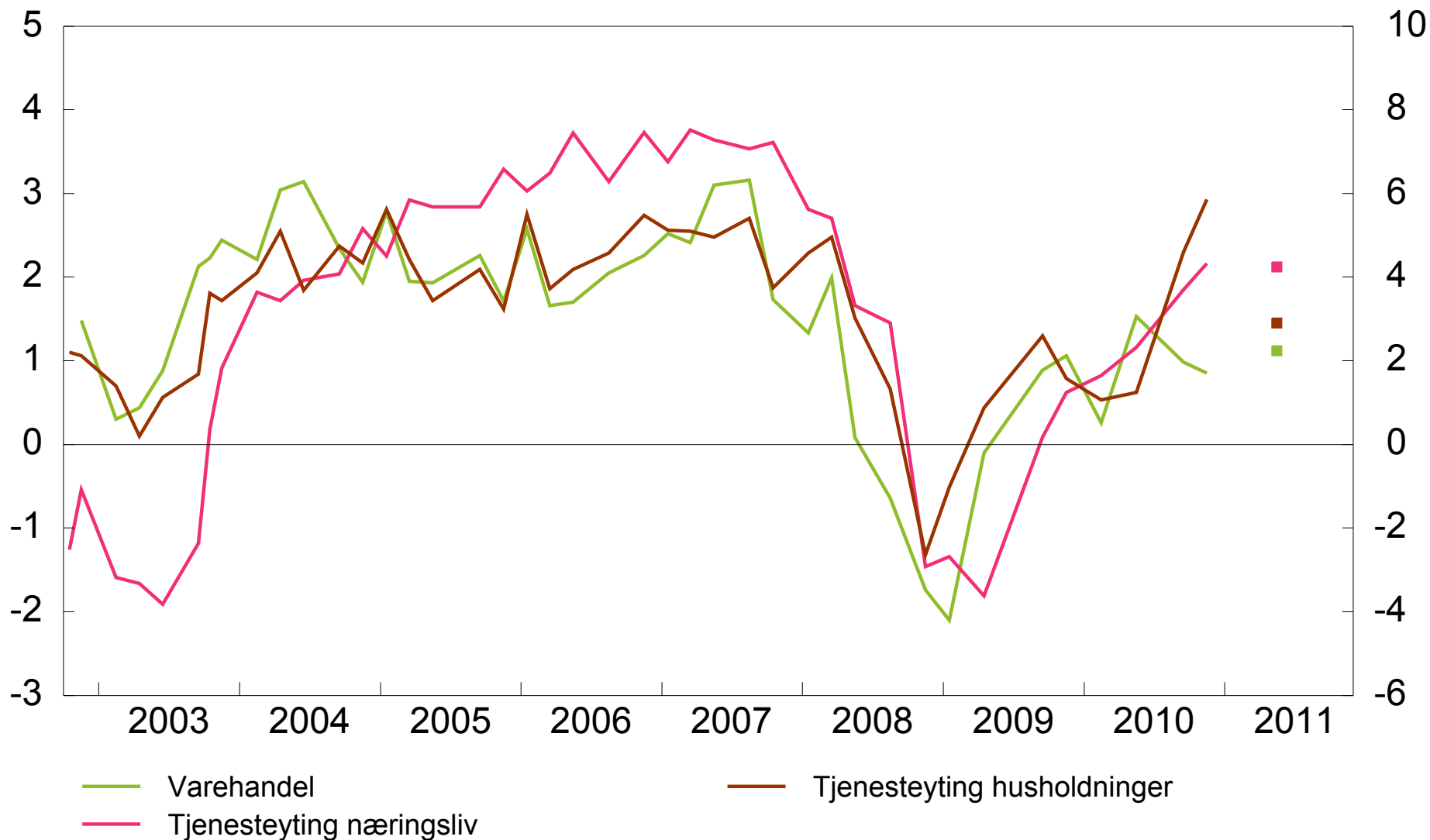
*) Indeksen går fra -5 til +5, der -5 indikerer stort fall mens +5 indikerer kraftig vekst. Se artikkelen 'Regionalt Nettverk: Fersk og nyttig informasjon' i Penger og Kreditt 2/09 for nærmere omtale.

Kilde: Norges Banks regionale nettverk

1.3 Vekst i produksjon. Varehandel og tjenesteyting

Siste 3 måneder og neste 6 måneder. Annualisert

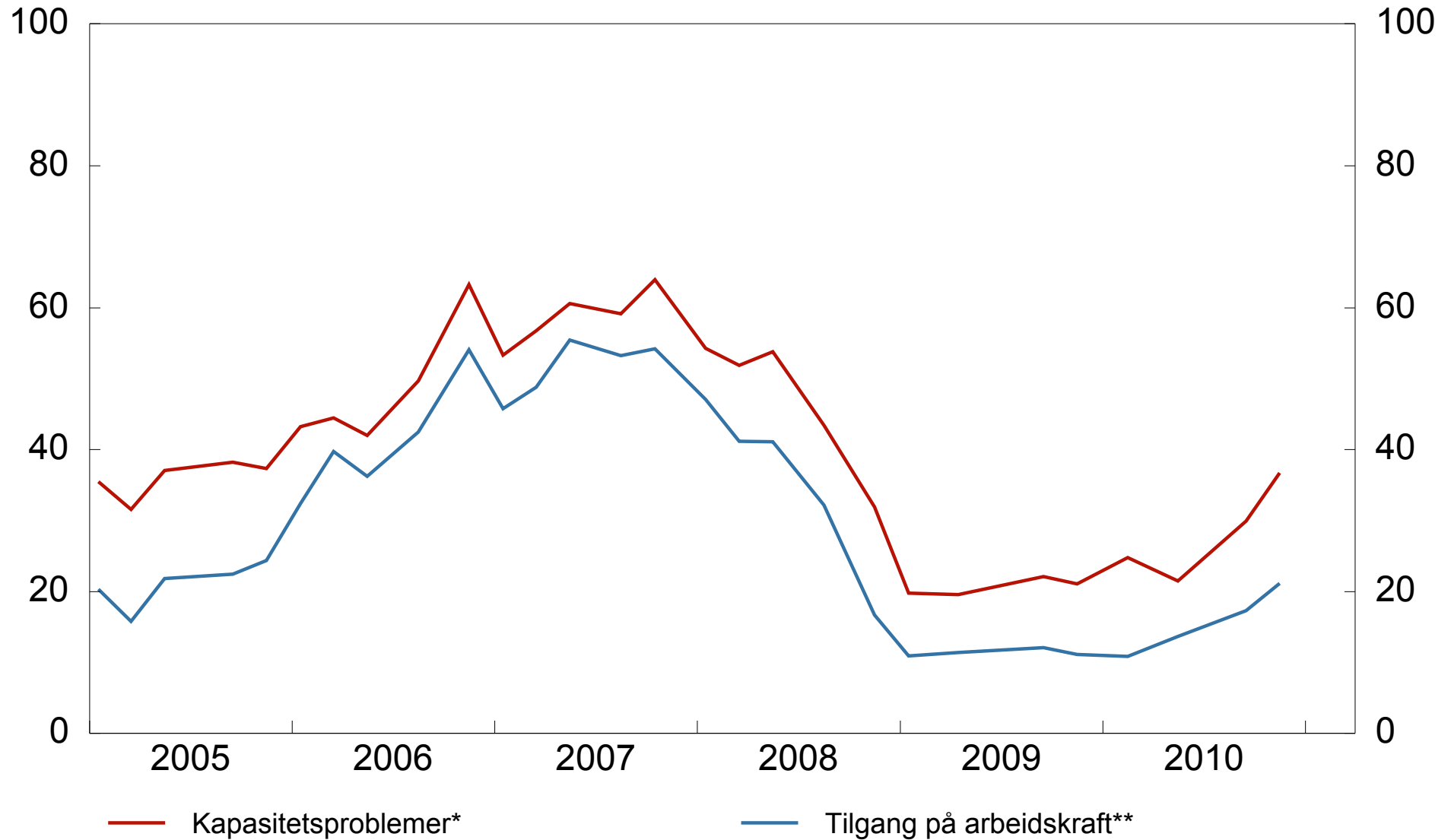
Indeks* - venstre akse, prosent - høyre akse



*) Indeksen går fra -5 til +5, der -5 indikerer stort fall mens +5 indikerer kraftig vekst. Se artikkelen 'Regionalt Nettverk: Fersk og nyttig informasjon' i Penger og Kreditt 2/09 for nærmere omtale.

Kilde: Norges Banks regionale nettverk

1.4 Kapasitetsproblemer og tilgang på arbeidskraft. Aggregert Prosent

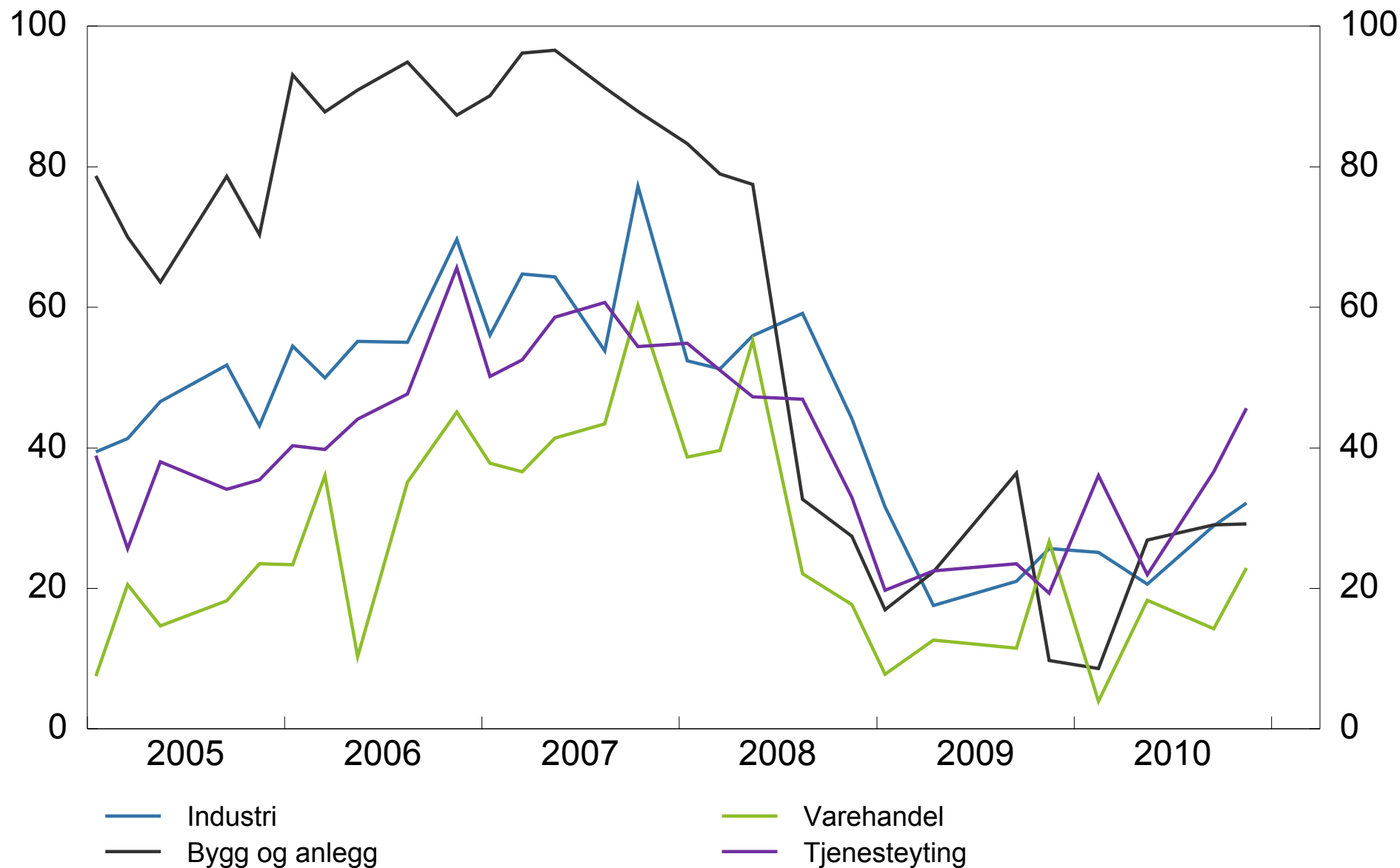


*) Andel av kontaktbedrifter som vil ha noen eller betydelige problemer med å møte en (uventet/ventet) vekst i etterpørselen.
**) Andel av kontakter som svarer at tilgangen på arbeidskraft begrenser produksjonen.

Kilde: Norges Banks regionale nettverk

1.5 Kapasitetsproblemer*. Alle næringer

Prosent

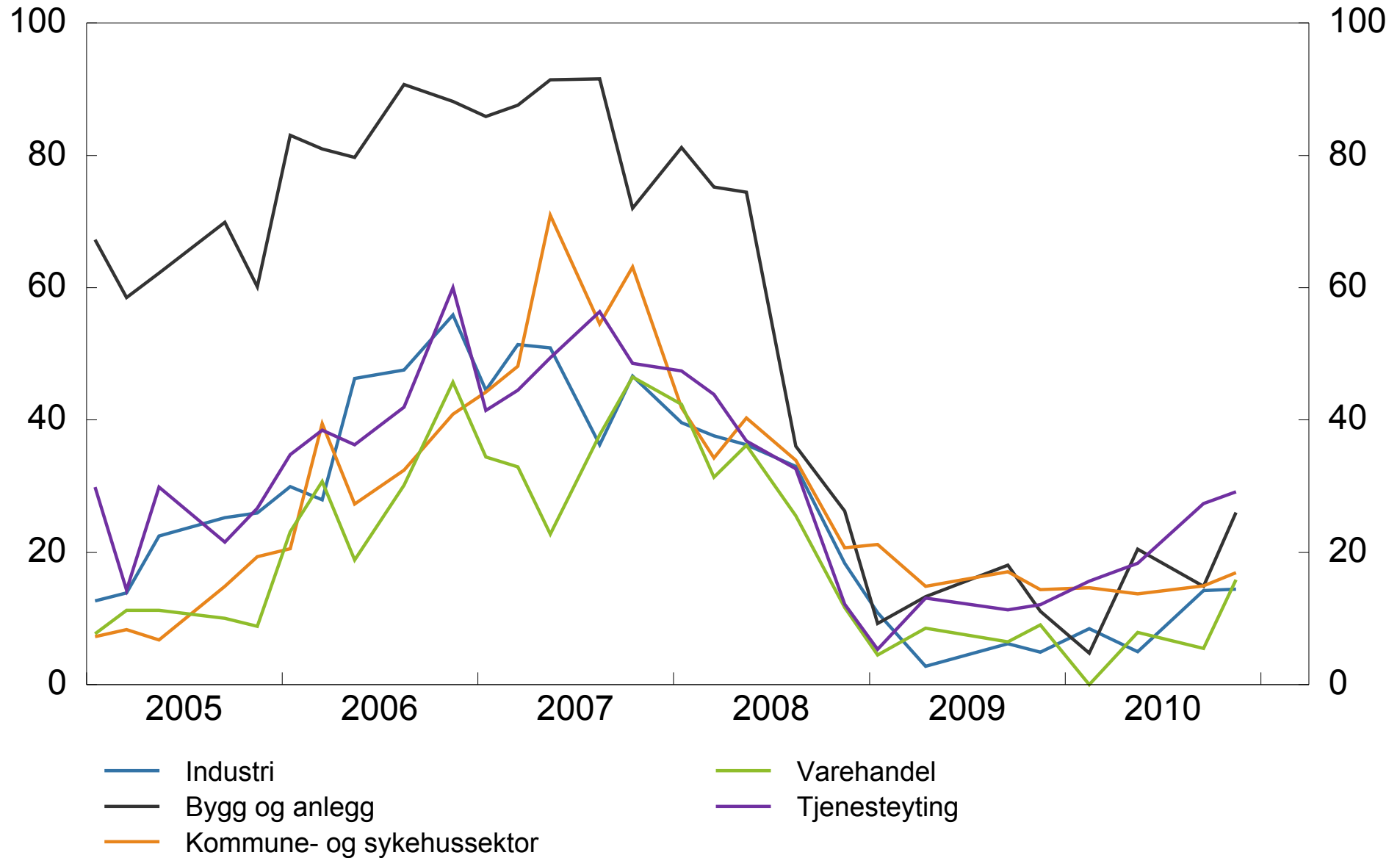


*) Andel av kontaktbedrifter som vil ha noen eller betydelige problemer med å møte en (uventet/ventet) vekst i etterpørselen.

Kilde: Norges Banks regionale nettverk

1.6 Tilgang på arbeidskraft*. Alle næringer

Prosent

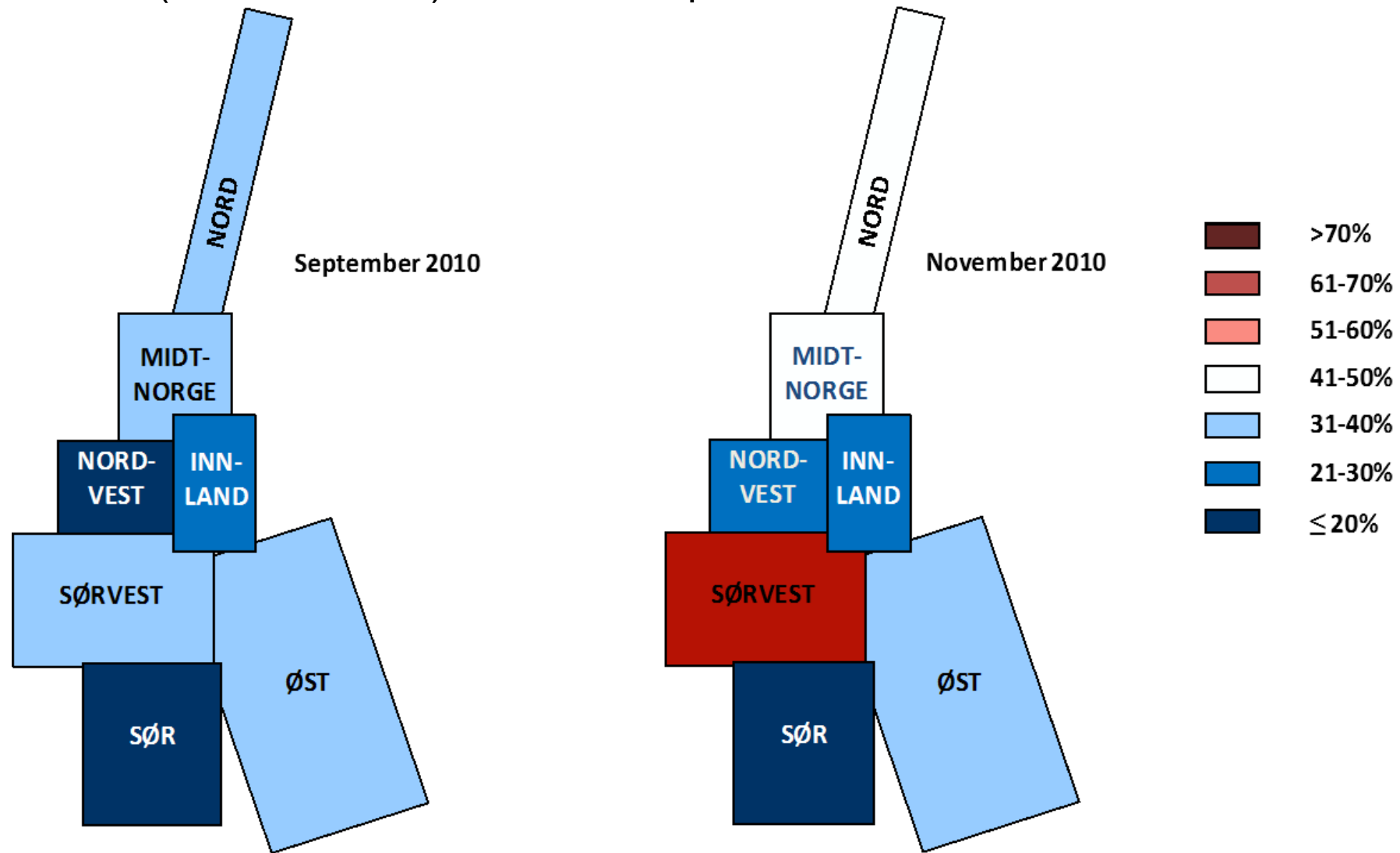


*) Andel av kontakter som svarer at tilgangen på arbeidskraft begrenser produksjonen.

Kilde: Norges Banks regionale nettverk

1.7 Kapasitetsproblemer. Alle regioner. Aggregert

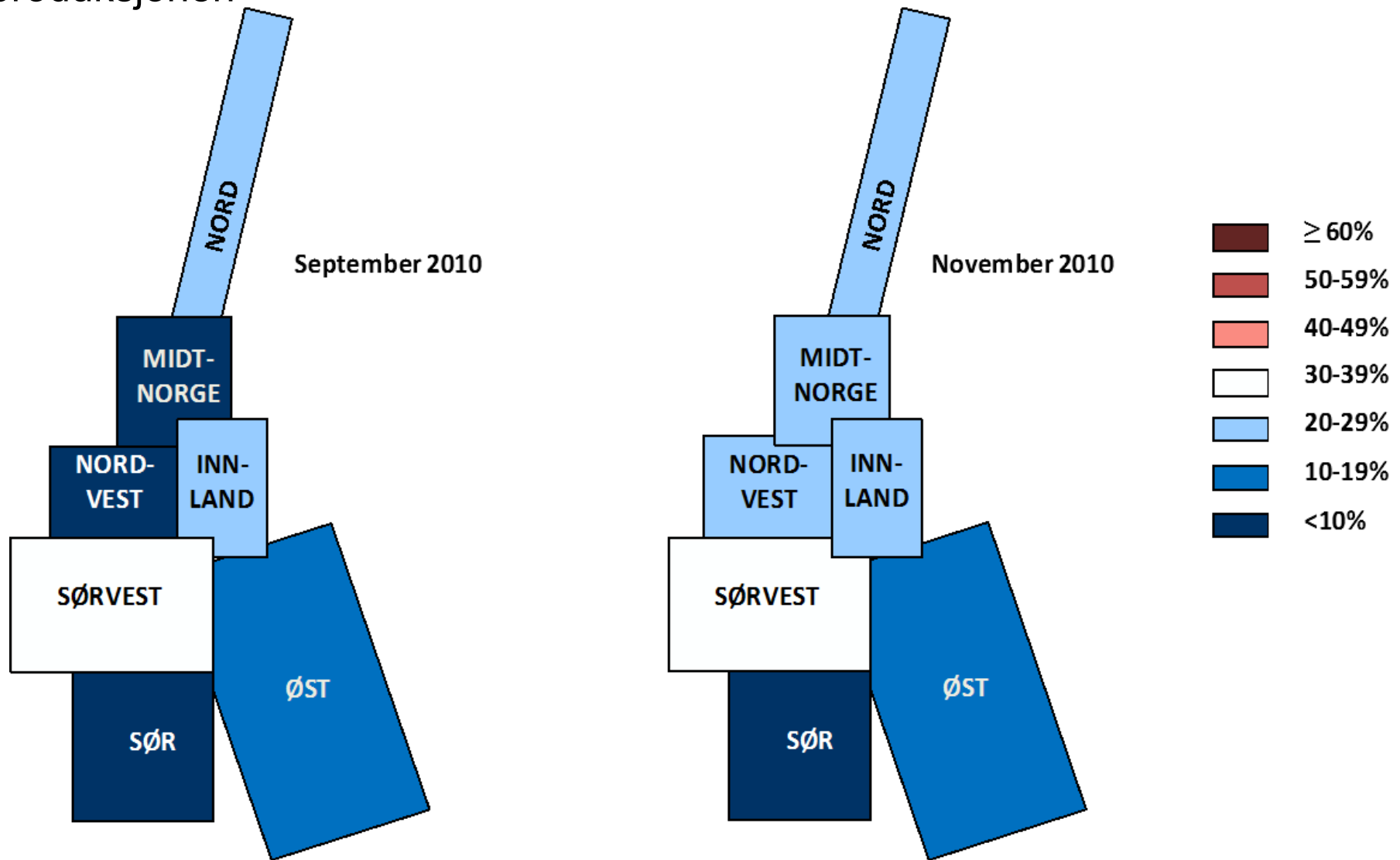
Andel av kontaktbedrifter som vil ha noen eller betydelige problemer med å møte en (uventet/ventet) vekst i etterspørselen



Kilde: Norges Banks regionale nettverk

1.8 Tilgang til arbeidskraft. Alle regioner. Aggregert

Andel av kontakter som svarer at tilgangen på arbeidskraft begrenser produksjonen

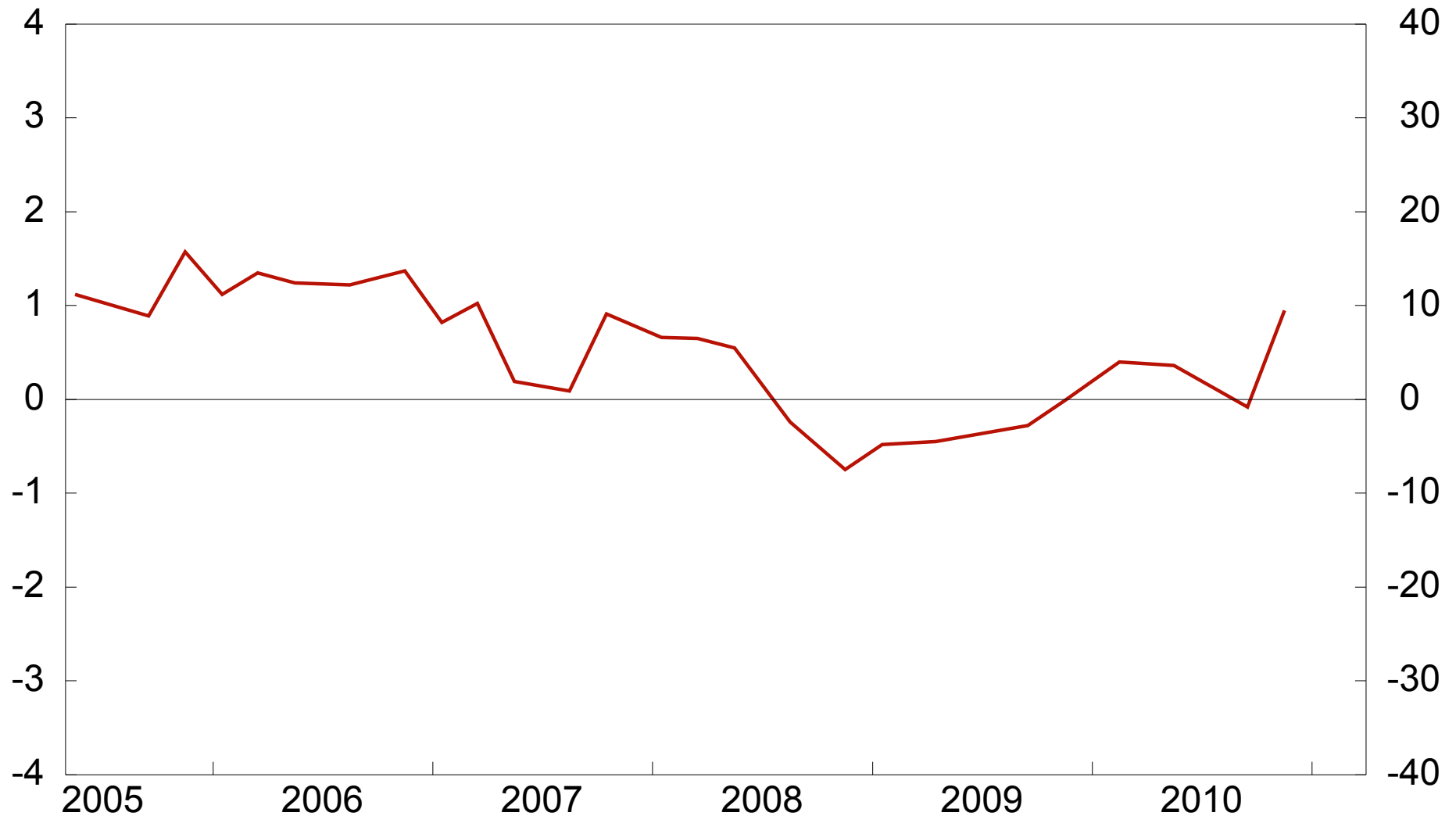


Kilde: Norges Banks regionale nettverk

1.9 Vekst i investeringer. Aggregert

Forventet endring i investeringer neste 12 måneder

Indeks* - venstre akse, prosent - høyre akse



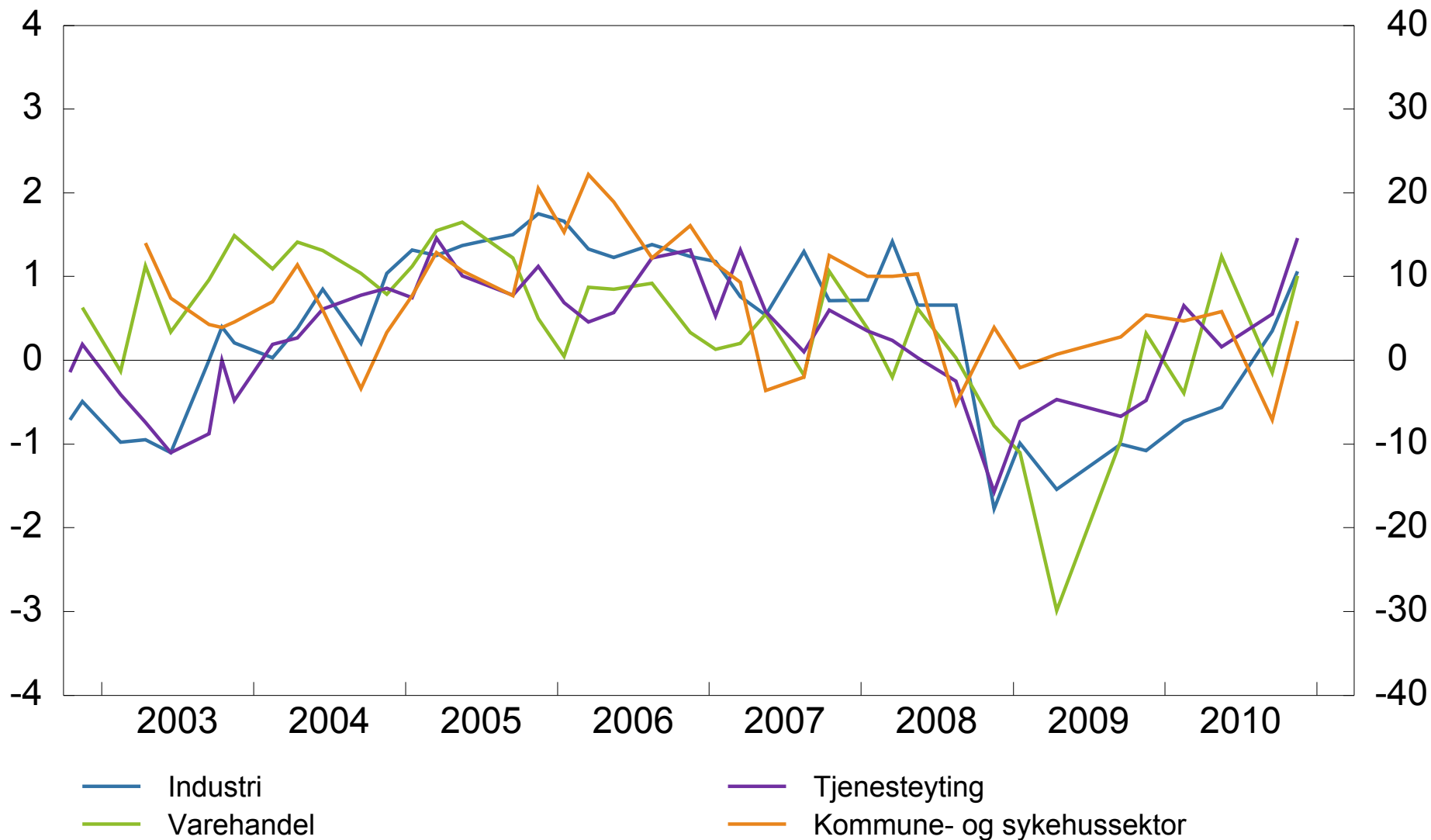
*) Indeksen går fra -5 til +5, der -5 indikerer stort fall mens +5 indikerer kraftig vekst. Se artikkelen 'Regionalt Nettverk: Fersk og nyttig informasjon' i Penger og Kreditt 2/09 for nærmere omtale.

Kilde: Norges Banks regionale nettverk

1.10 Vekst i investeringer. Alle næringer

Forventet endring i investeringer neste 12 måneder

Indeks* - venstre akse, prosent - høyre akse



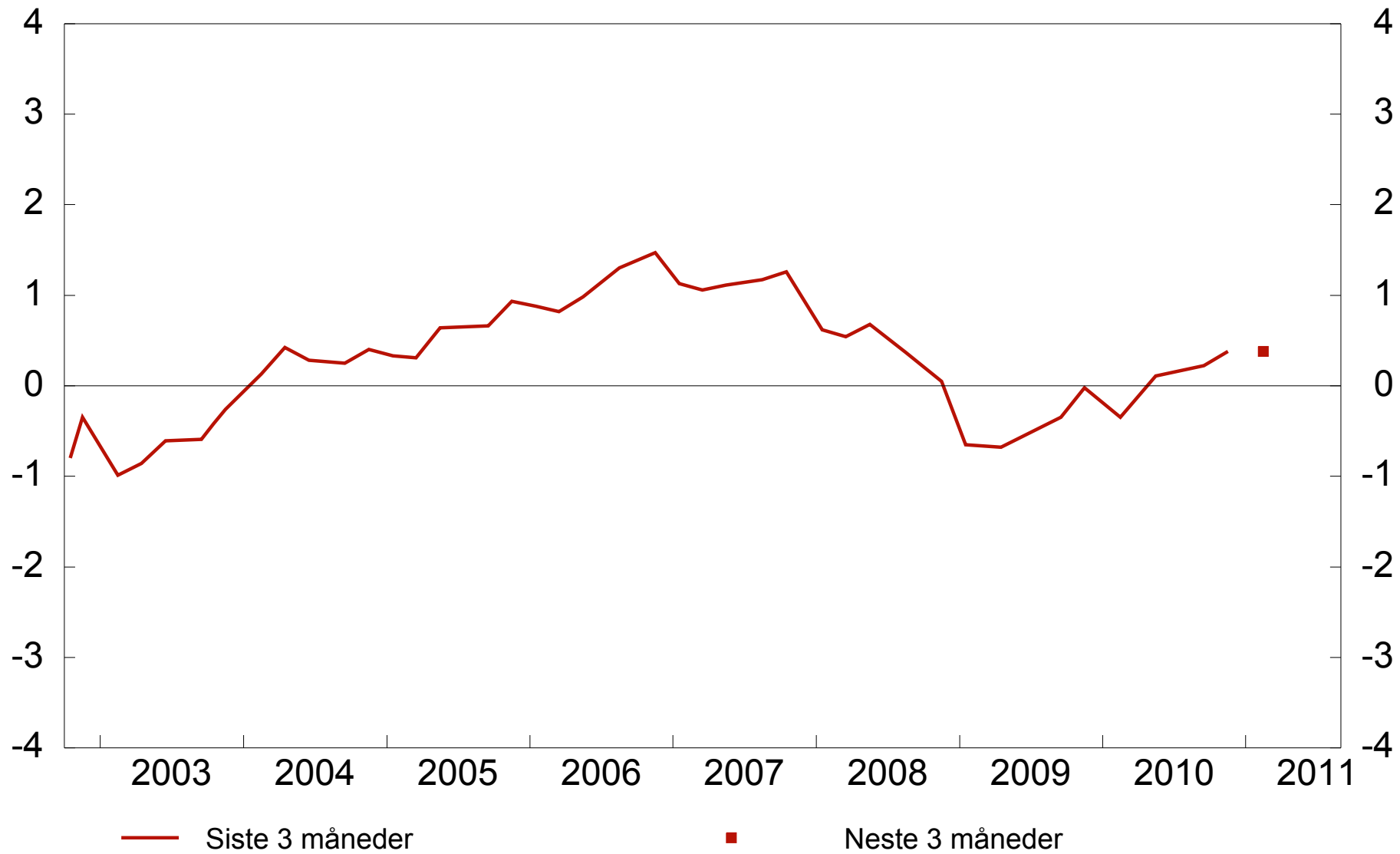
*) Indeksen går fra -5 til +5, der -5 indikerer stort fall mens +5 indikerer kraftig vekst. Se artikkelen 'Regionalt Nettverk: Fersk og nyttig informasjon' i Penger og Kreditt 2/09 for nærmere omtale.

Kilde: Norges Banks regionale nettverk

1.11 Vekst i sysselsetting. Aggregert

Siste 3 måneder og neste 3 måneder*

Prosent



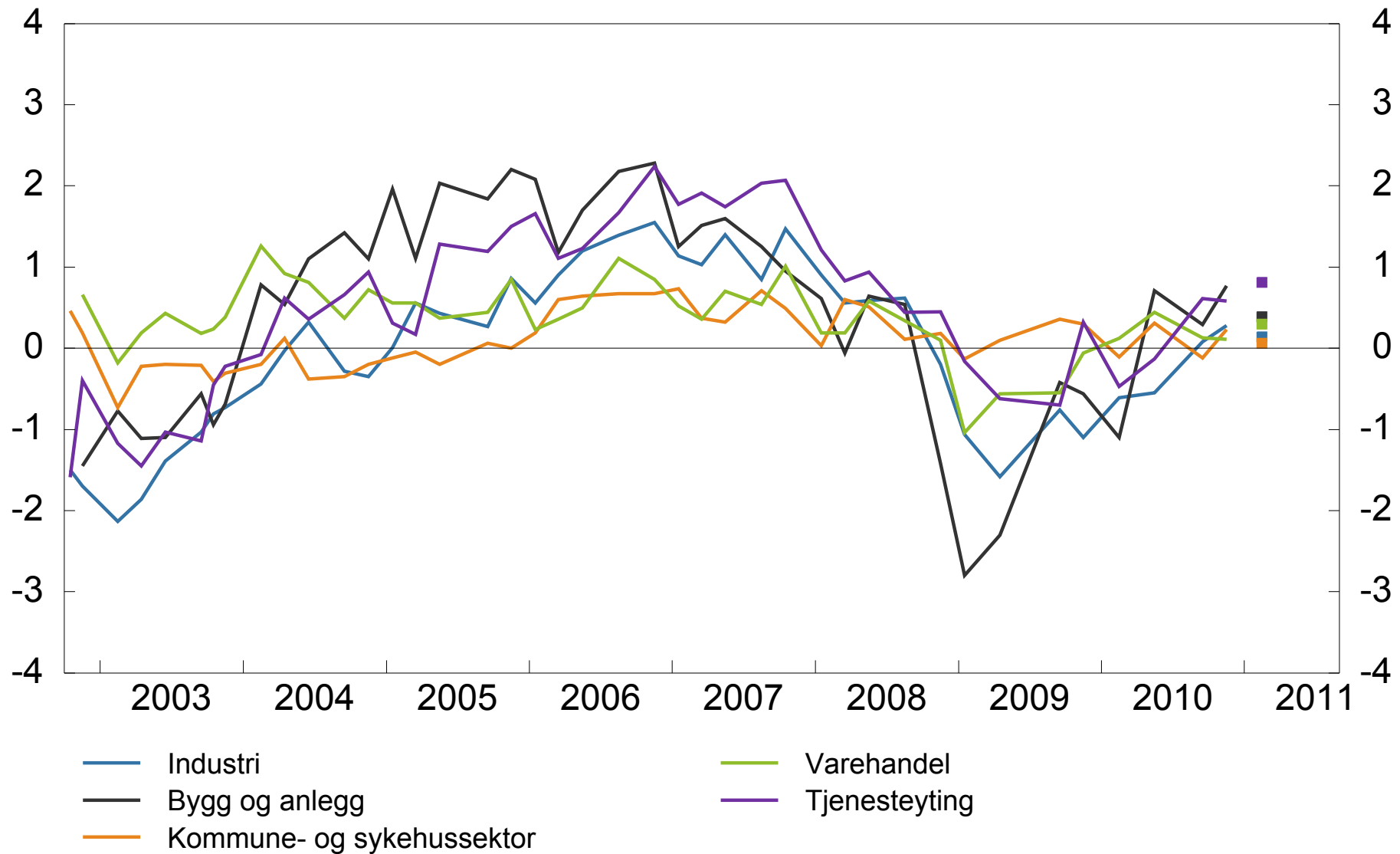
*) Blandet indikator t.o.m 2004. Splittet i 'siste 3 måneder' og 'neste 3 måneder' f.o.m. 2005.

Kilde: Norges Banks regionale nettverk

1.12 Vekst i sysselsetting. Alle næringer

Siste 3 måneder og neste 3 måneder*

Prosent

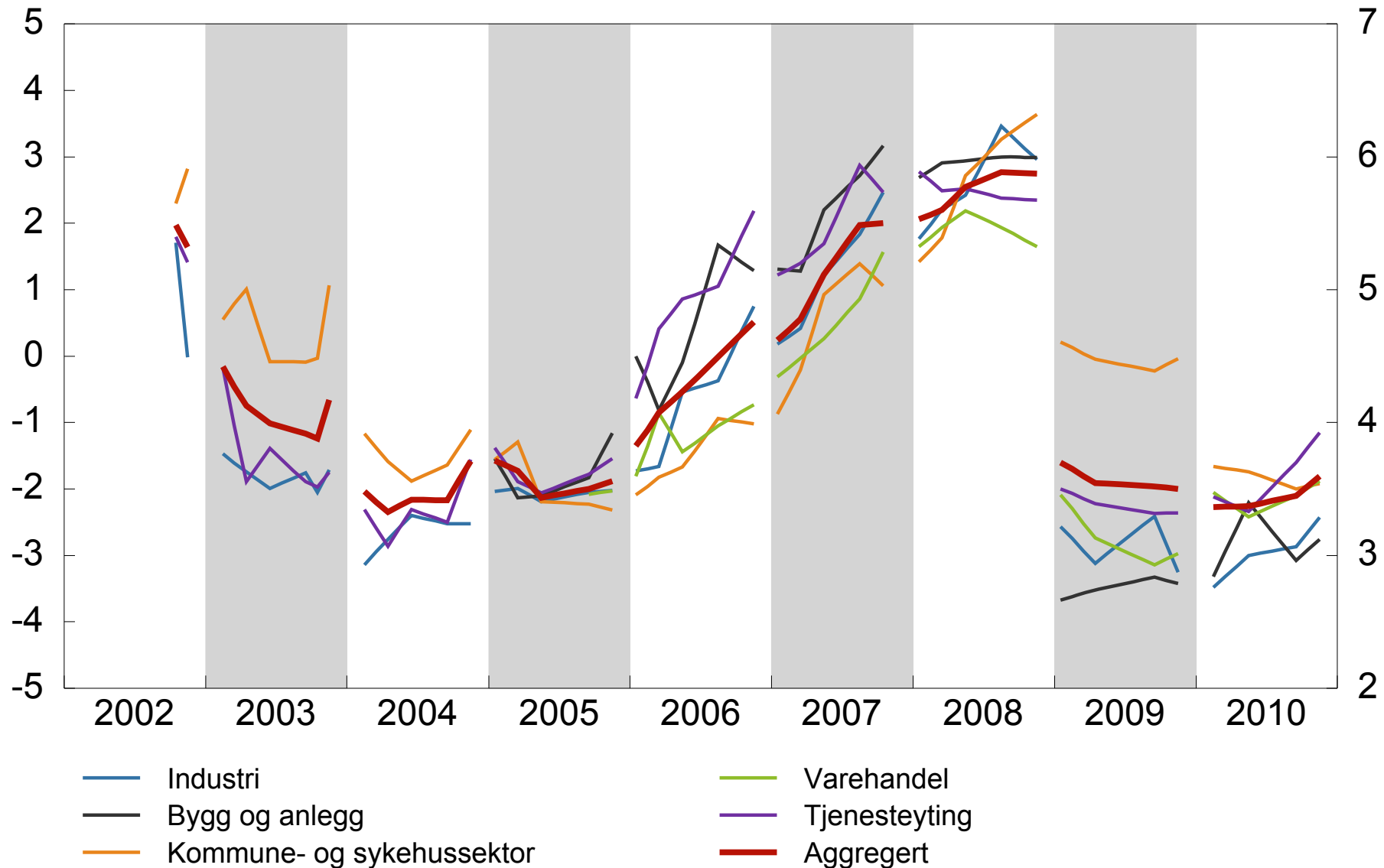


*) Blandet indikator t.o.m 2004. Splittet i 'siste 3 måneder' og 'neste 3 måneder' f.o.m. 2005.

Kilde: Norges Banks regionale nettverk

1.13 Årslønnsvekst inneværende år. Aggregert og alle næringer

Indeks* - venstre akse, prosent - høyre akse

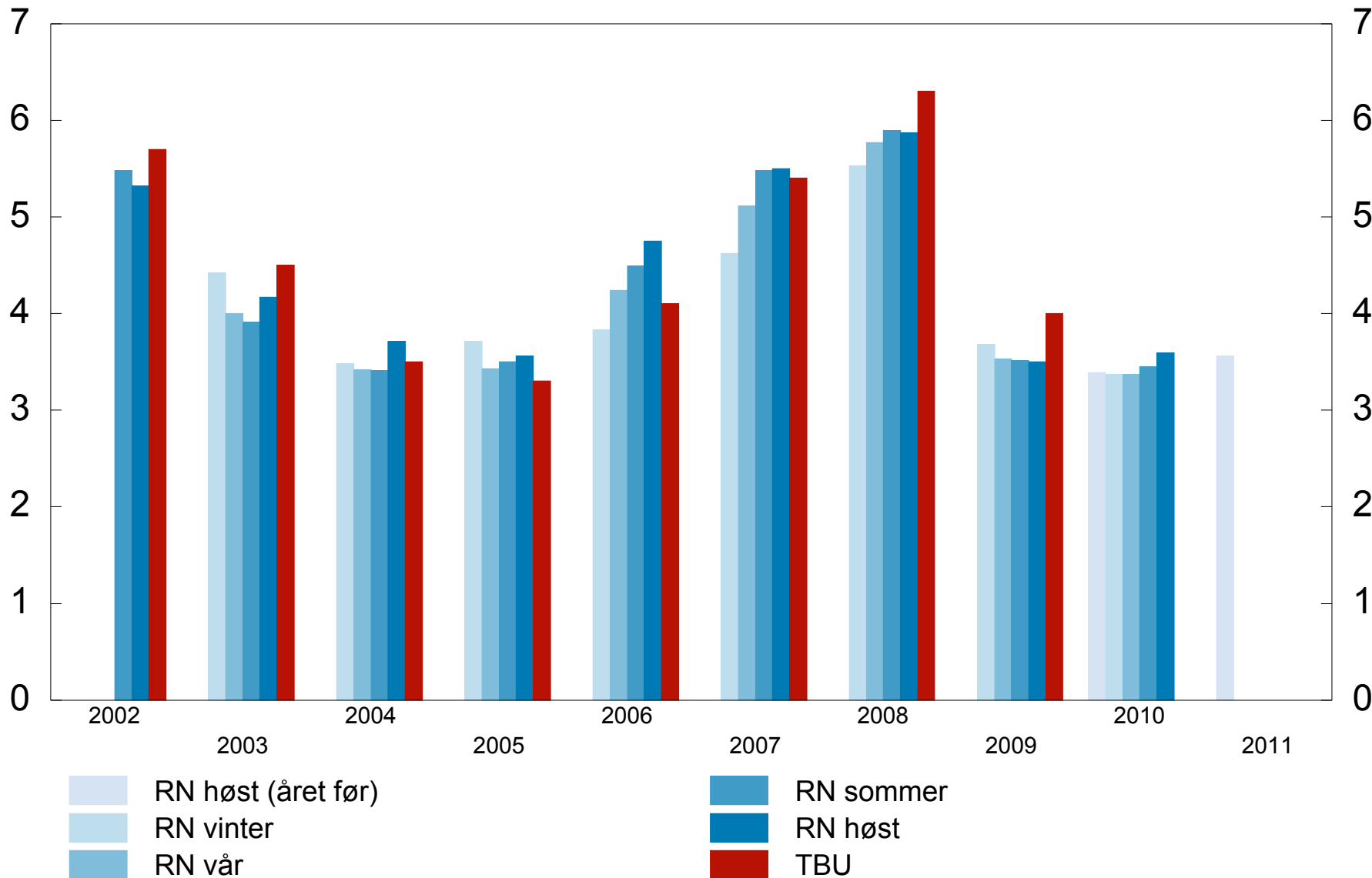


*) Indeksen går fra -5 til +5. Se artikkelen 'Regionalt Nettverk: Fersk og nyttig informasjon' i Penger og Kreditt 2/09 for nærmere omtale.

Kilde: Norges Banks regionale nettverk

1.14 Årslønnsvekst. Aggregert

Beregnet årslønnsvekst (TBU) sammenliknet med anslag fra Regionalt nettverk (RN). Prosent

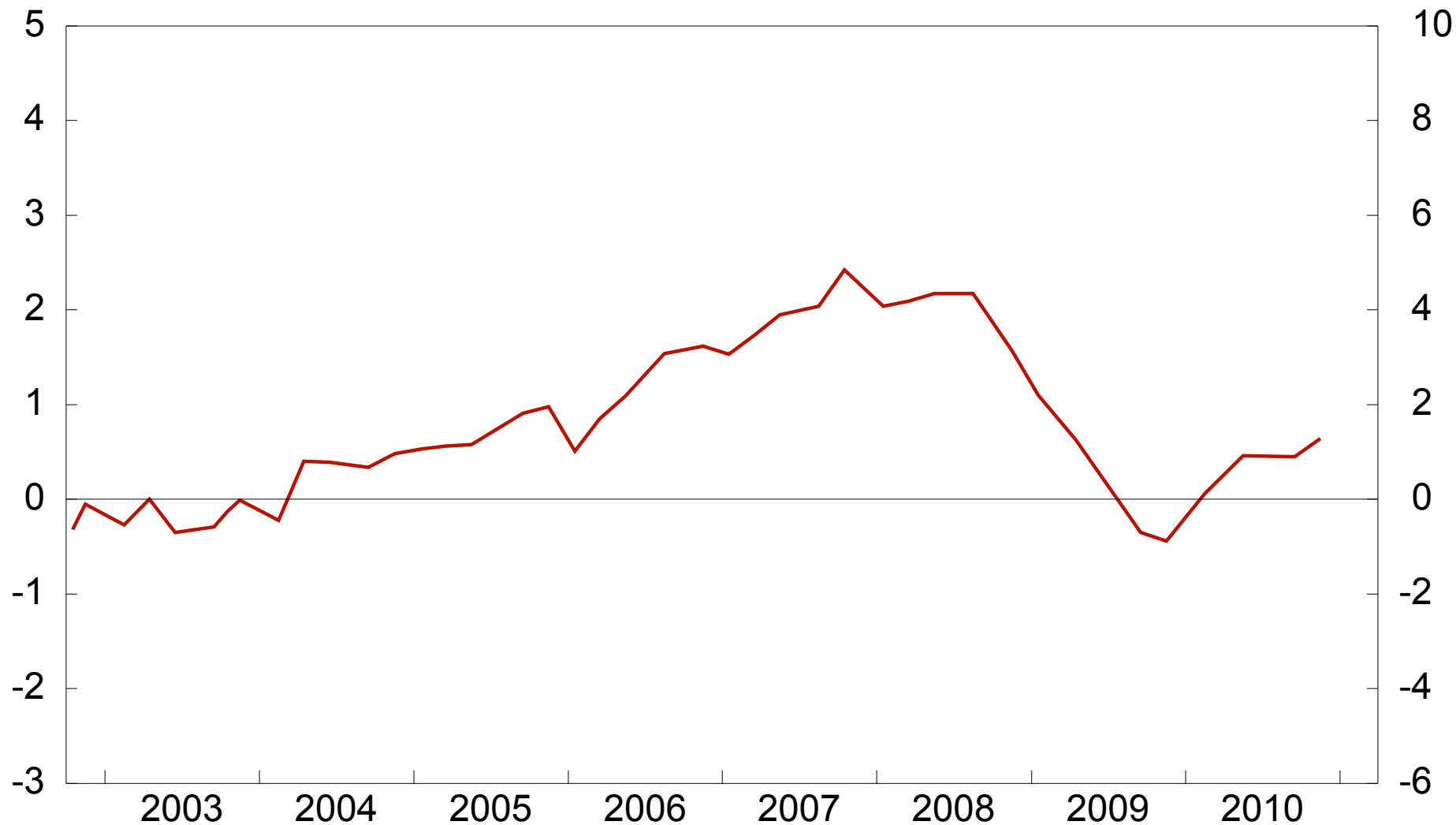


Kilde: Norges Banks regionale nettverk

1.15 Vekst i utsalgspriser. Aggregert

Vekst siste 12 måneder

Indeks* - venstre akse, prosent - høyre akse



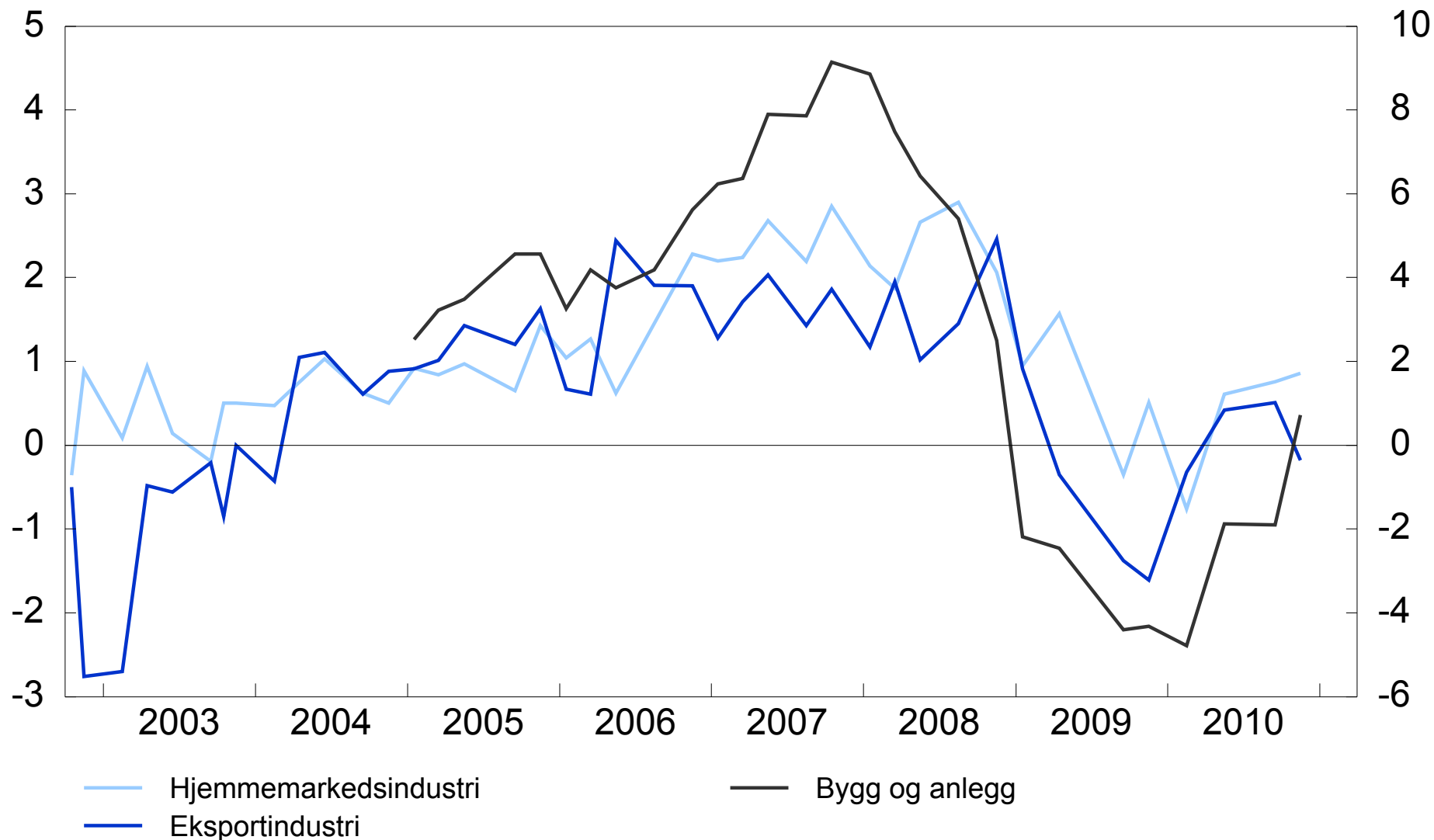
*) Indeksen går fra -5 til +5, der -5 indikerer stort fall mens +5 indikerer kraftig vekst. Se artikkelen 'Regionalt Nettverk: Fersk og nyttig informasjon' i Penger og Kreditt 2/09 for nærmere omtale.

Kilde: Norges Banks regionale nettverk

1.16 Vekst i utsalgspriser. Industri og bygg og anlegg

Vekst siste 12 måneder

Indeks* - venstre akse, prosent - høyre akse



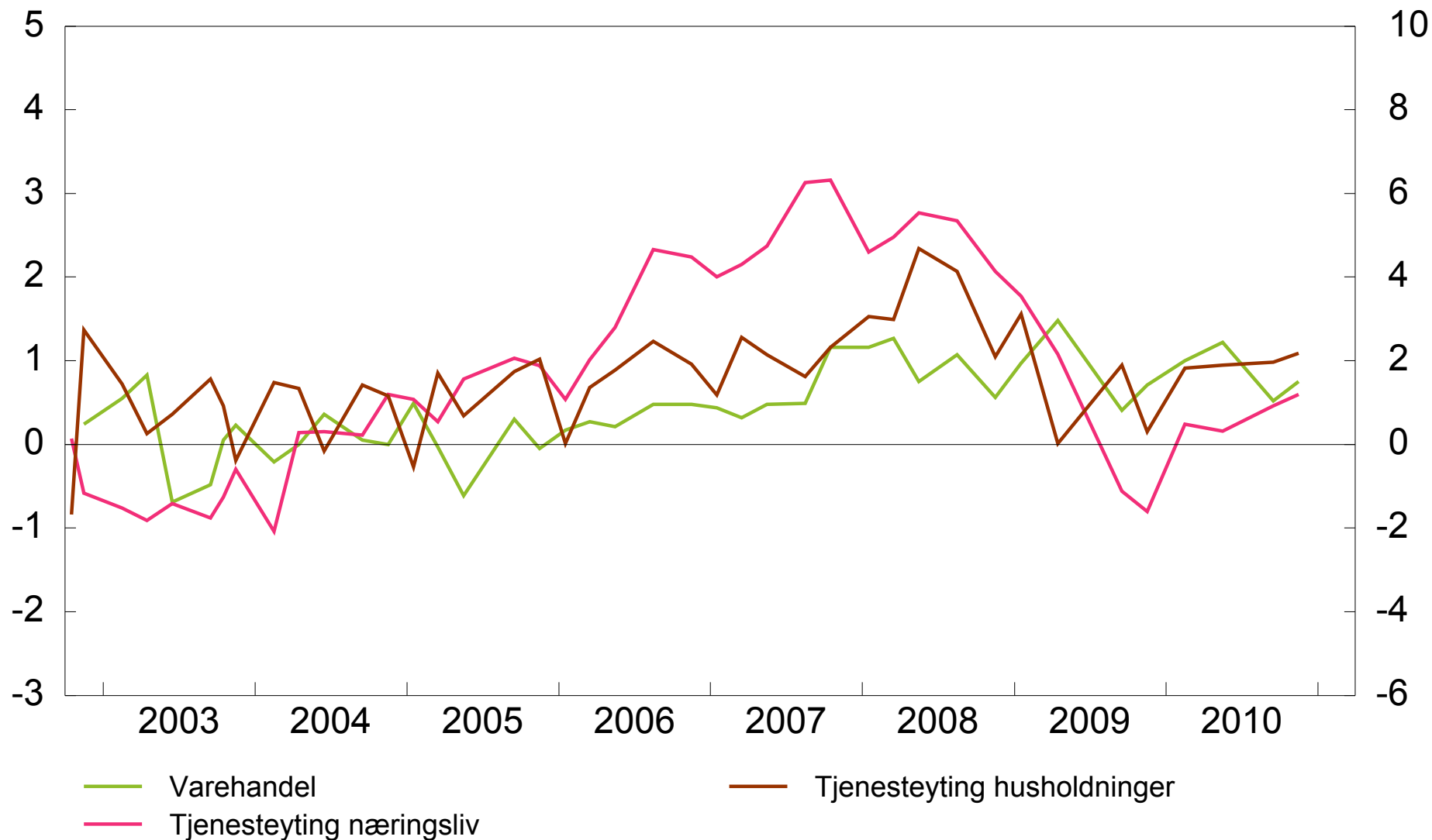
*) Indeksen går fra -5 til +5, der -5 indikerer stort fall mens +5 indikerer kraftig vekst. Se artikkelen 'Regionalt Nettverk: Fersk og nyttig informasjon' i Penger og Kreditt 2/09 for nærmere omtale.

Kilde: Norges Banks regionale nettverk

1.17 Vekst i utsalgspriser. Varehandel og tjenesteyting

Vekst siste 12 måneder

Indeks* - venstre akse, prosent - høyre akse

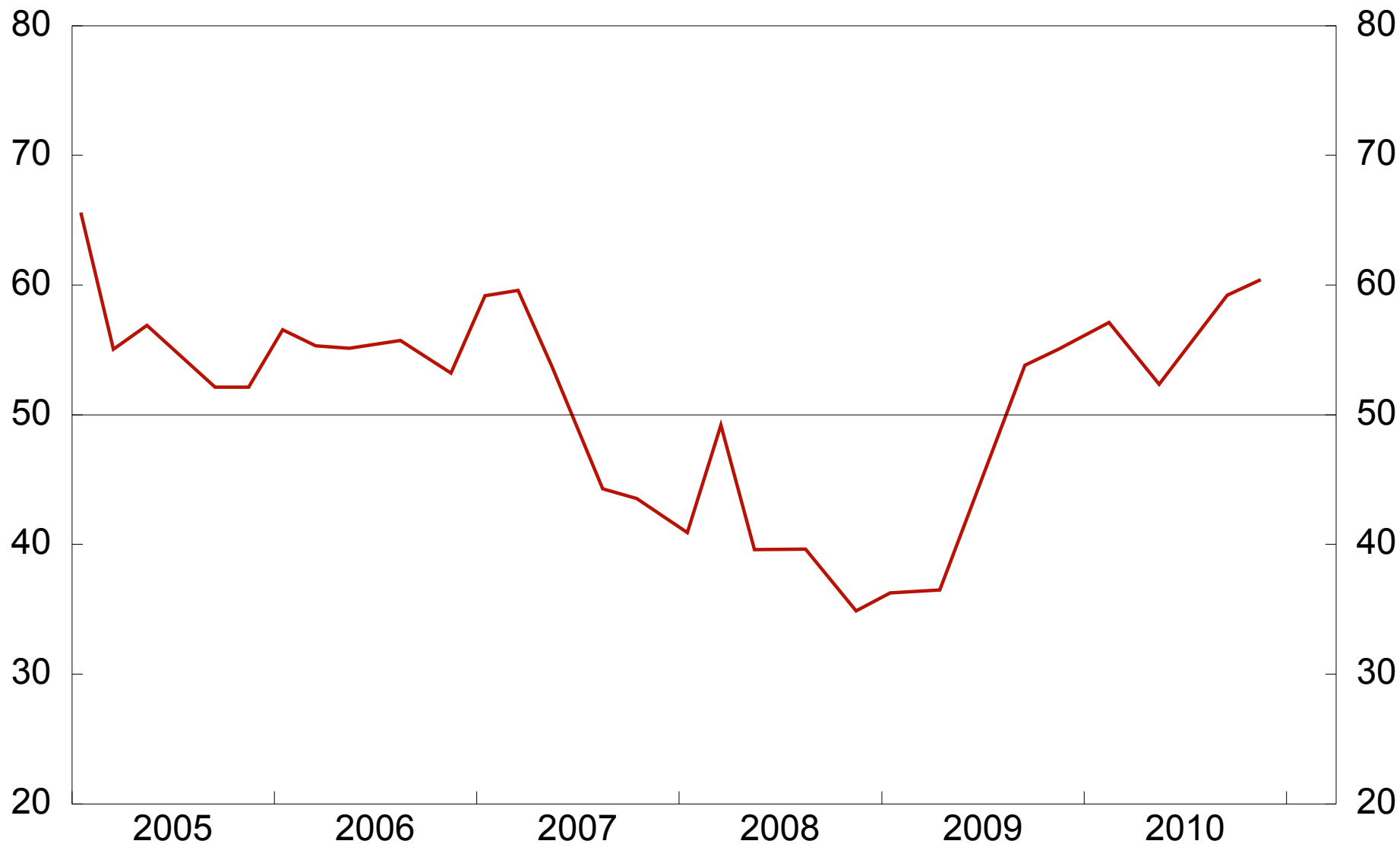


*) Indeksen går fra -5 til +5, der -5 indikerer stort fall mens +5 indikerer kraftig vekst. Se artikkelen 'Regionalt Nettverk: Fersk og nyttig informasjon' i Penger og Kreditt 2/09 for nærmere omtale.

Kilde: Norges Banks regionale nettverk

1.18 Forventninger til prisvekst. Aggregert

Vekst i utsalgspriser neste 12 måneder
Diffusjonsindeks*

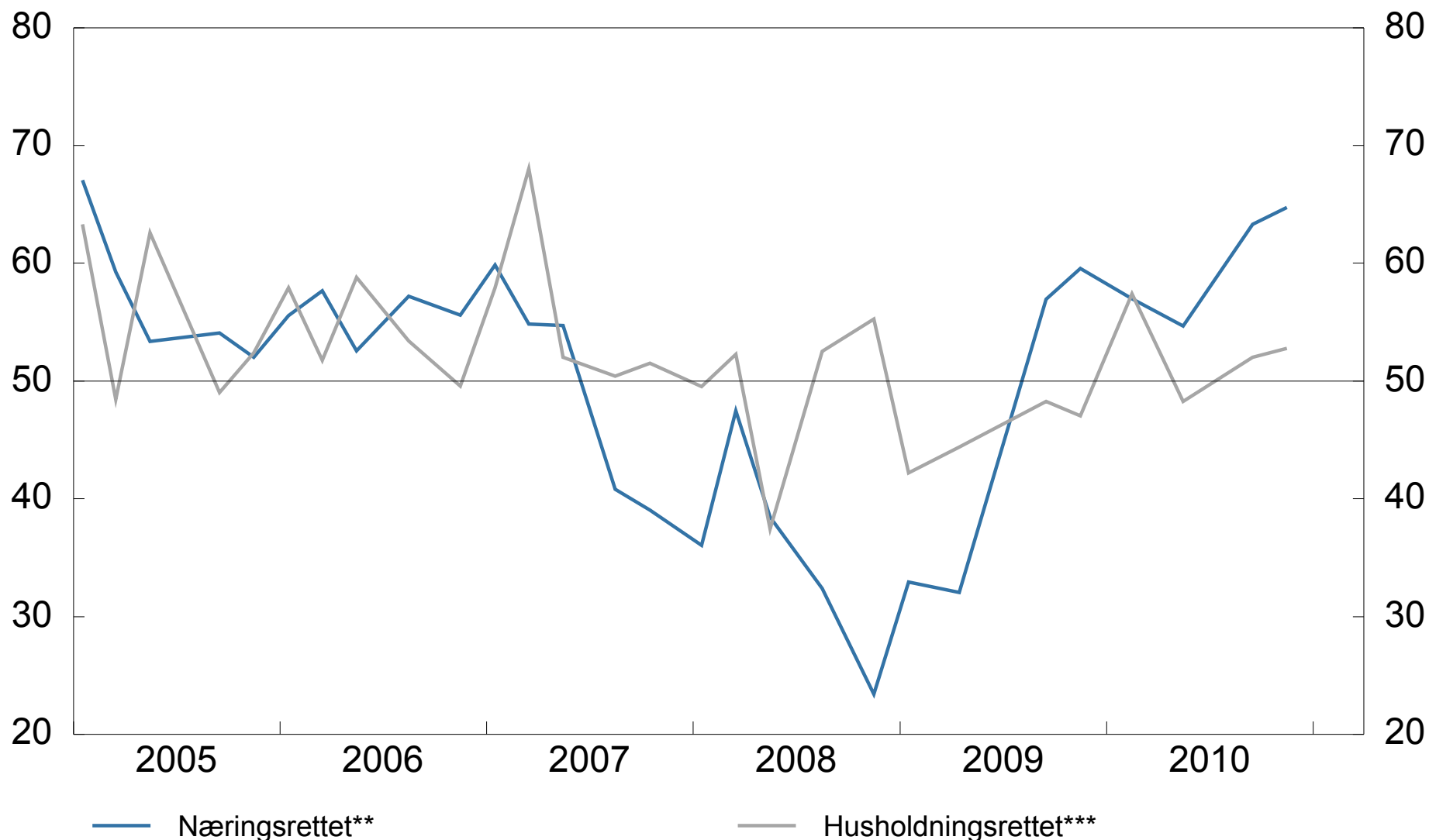


*) Andel som venter høyere prisvekst + (1/2 * andel som venter uventet prisvekst).

Kilde: Norges Banks regionale nettverk

1.19 Forventninger til prisvekst. Nærings- og husholdningsrettet

Vekst i utsalgspriser neste 12 måneder
Diffusjonsindeks*



*) Andel som venter høyere prisvekst + (1/2 * andel som venter uventet prisvekst).

***) Industri, bygg og anlegg og næringsrettet tjenesteyting.

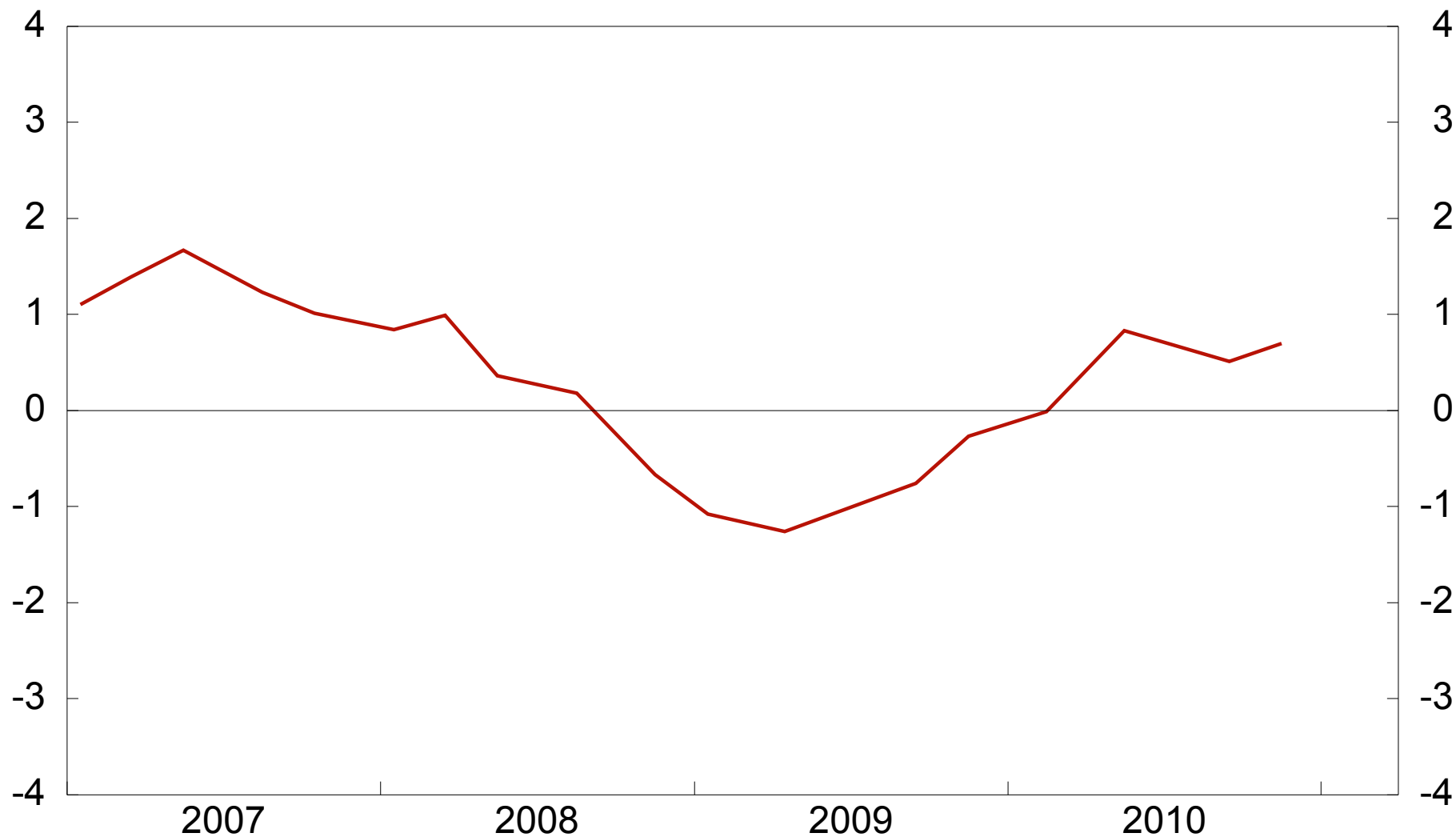
**) Varehandel og husholdningsrettet tjenesteyting.

Kilde: Norges Banks regionale nettverk

1.20 Vekst i lønnsomhet. Aggregert

Endring i driftsmargin siste 3 måneder fra samme periode året før

Indeks*



*) Indeksen går fra -5 til +5, der -5 indikerer stort fall mens +5 indikerer kraftig vekst. Se artikkelen 'Regionalt Nettverk: Fersk og nyttig informasjon' i Penger og Kreditt 2/09 for nærmere omtale.

Kilde: Norges Banks regionale nettverk