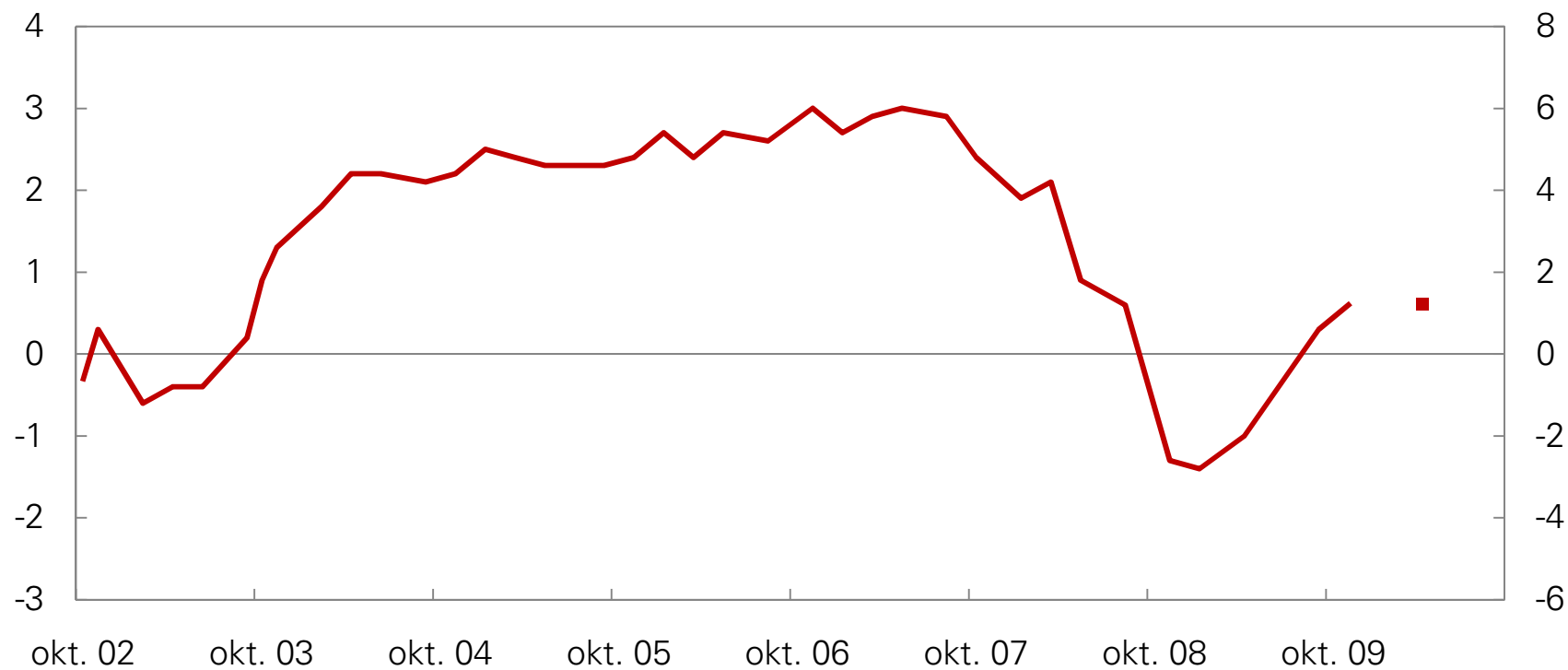


# Norges Banks regionale nettverk

*Runde 2009 4 – Nasjonale figurer*

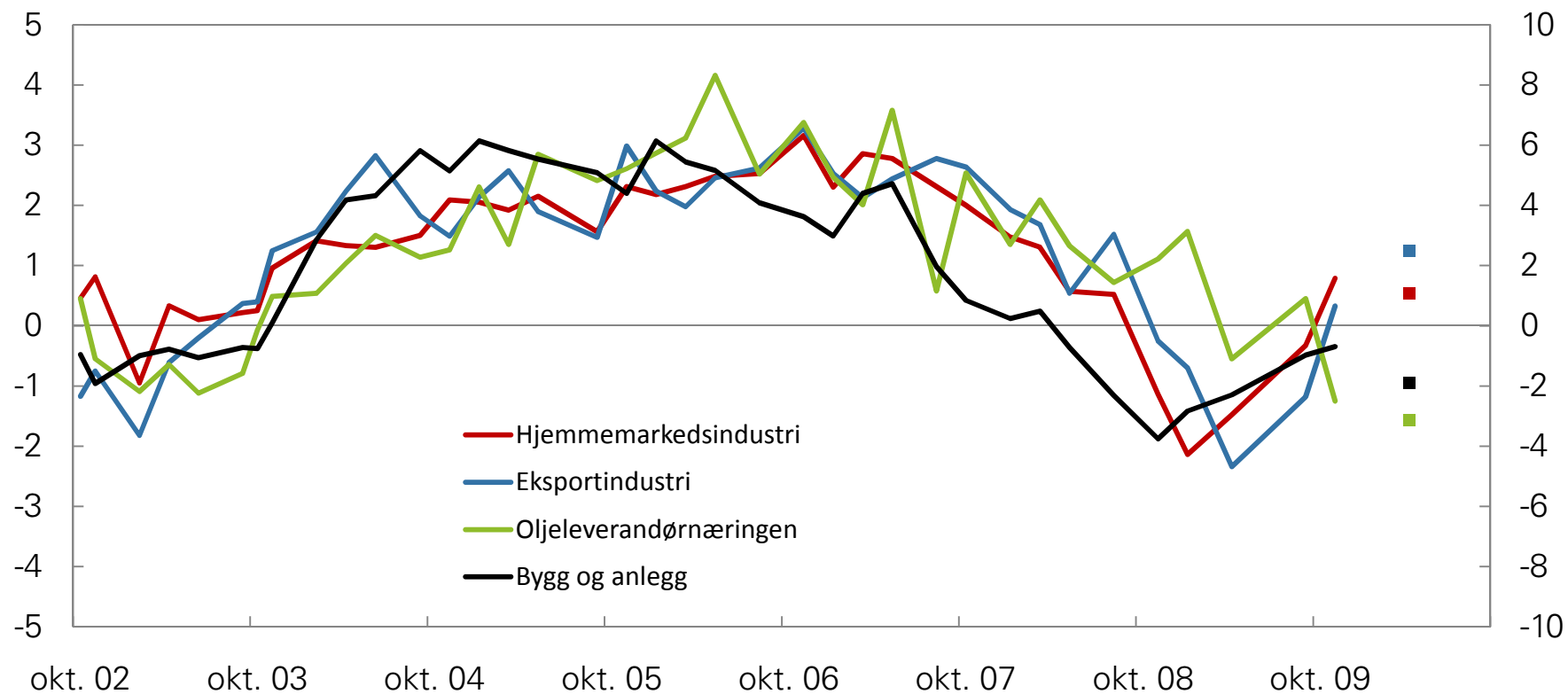
*(Intervjuer gjennomført i november 2009)*

Figur 1. Vekst i produksjon. Aggregert  
Siste 3 måneder og 6 måneder frem. Annualisert  
(Indeks\* - venstre akse, prosent - høyre akse. Okt 02 – nov 09)



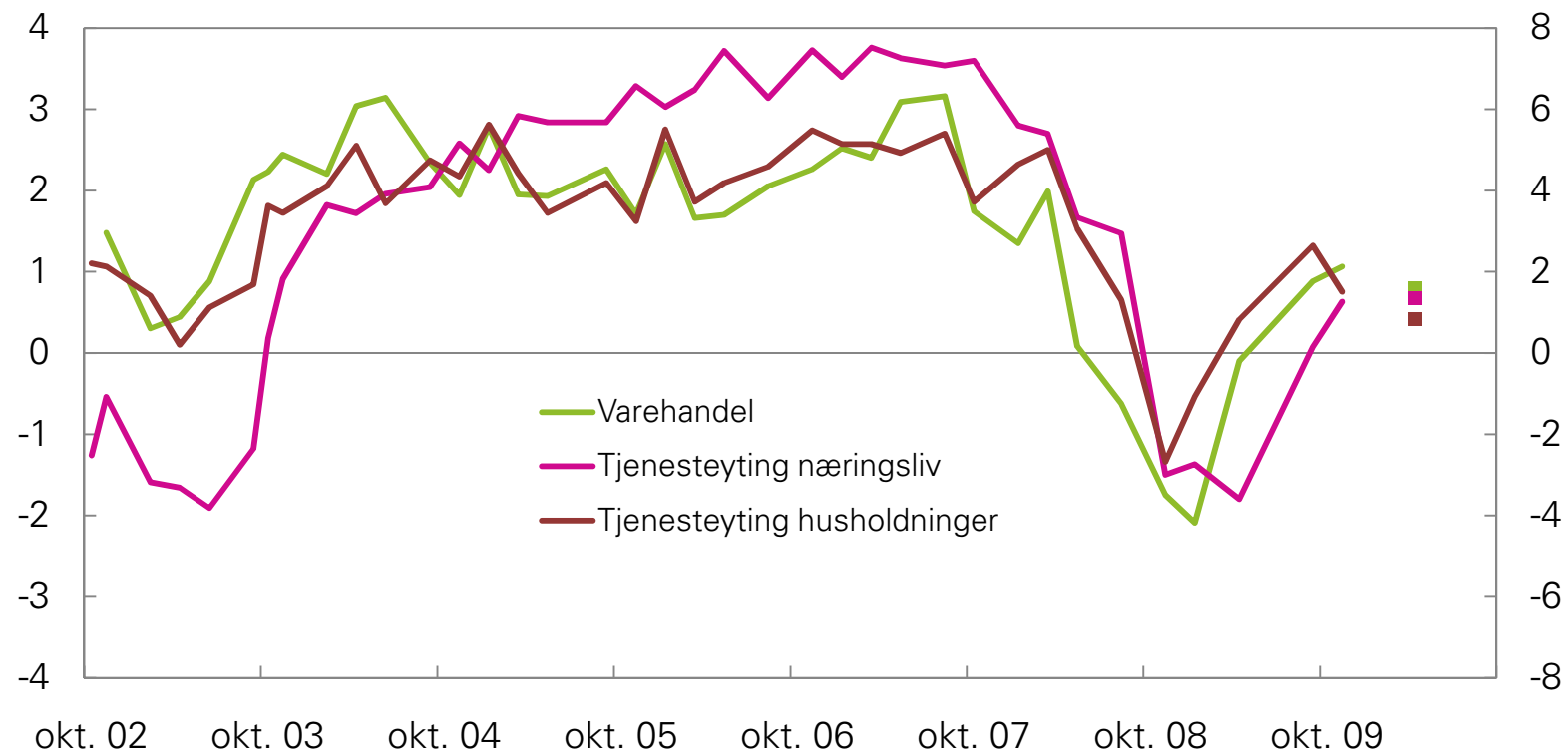
\*) Skalaen går fra -5 til +5, der -5 indikerer stort fall mens +5 indikerer kraftig vekst.  
Se artikkelen "Norges Banks regionale nettverk" i Penger og Kreditt 2/05 for nærmere omtale.  
Kilde: Norges Banks regionale nettverk

Figur 2. Vekst i produksjon. Industri og bygg og anlegg  
 Siste 3 måneder og 6 måneder frem. Annualisert  
 (Indeks\* - venstre akse, prosent - høyre akse. Okt 02 - nov 09)



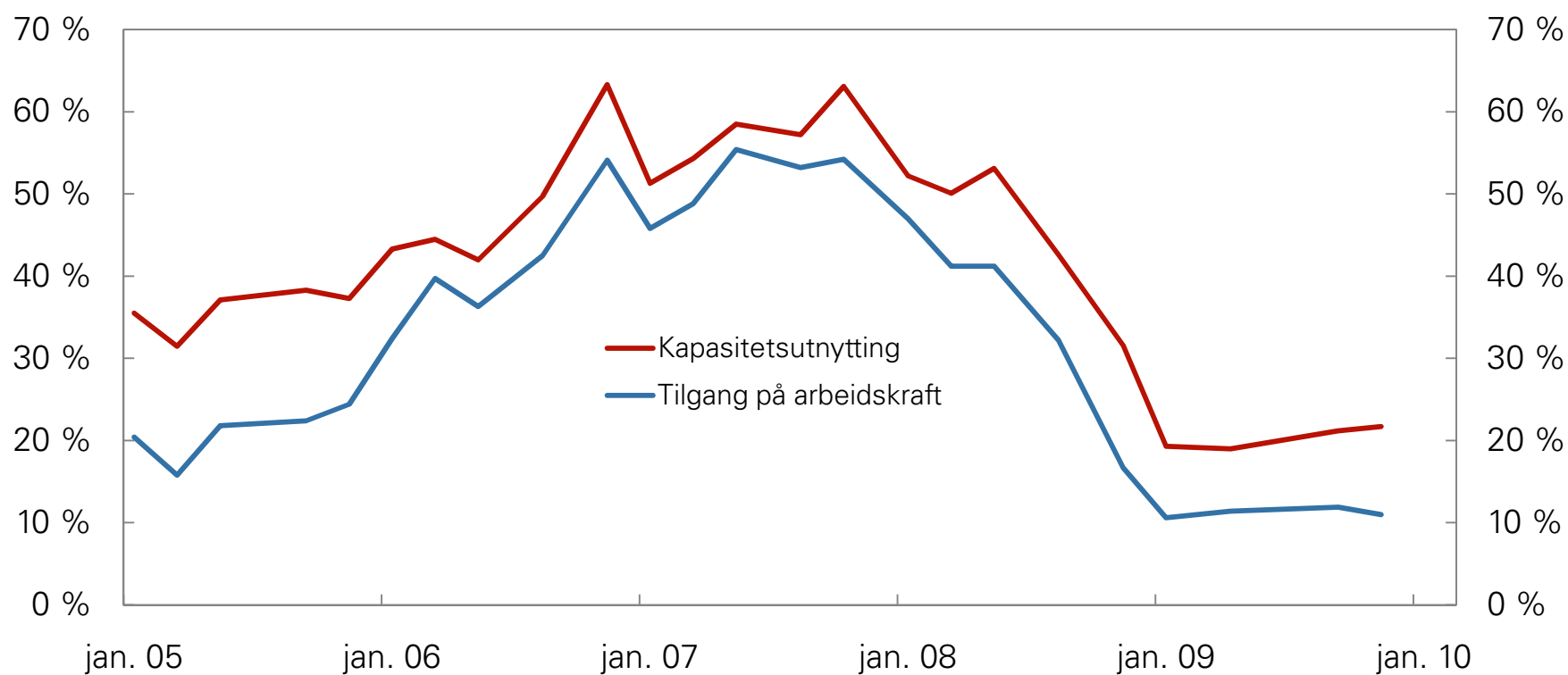
\*) Skalaen går fra -5 til +5, der -5 indikerer stort fall mens +5 indikerer kraftig vekst.  
 Se artikkelen "Norges Banks regionale nettverk" i Penger og Kreditt 2/05 for nærmere omtale.  
 Kilde: Norges Banks regionale nettverk

Figur 3. Vekst i produksjon. Varehandel og tjenesteyting  
 Siste 3 måneder og 6 måneder frem. Annualisert  
 (Indeks\* - venstre akse, prosent - høyre akse. Okt 02 – nov 09)



\*) Skalaen går fra -5 til +5, der -5 indikerer stort fall mens +5 indikerer kraftig vekst.  
 Se artikkelen "Norges Banks regionale nettverk" i Penger og Kredit 2/05 for nærmere omtale.  
 Kilde: Norges Banks regionale nettverk

Figur 4. Kapasitetsproblemer\* og tilgang på arbeidskraft\*\*. Aggregert (Prosent. Jan 05 – nov 09)

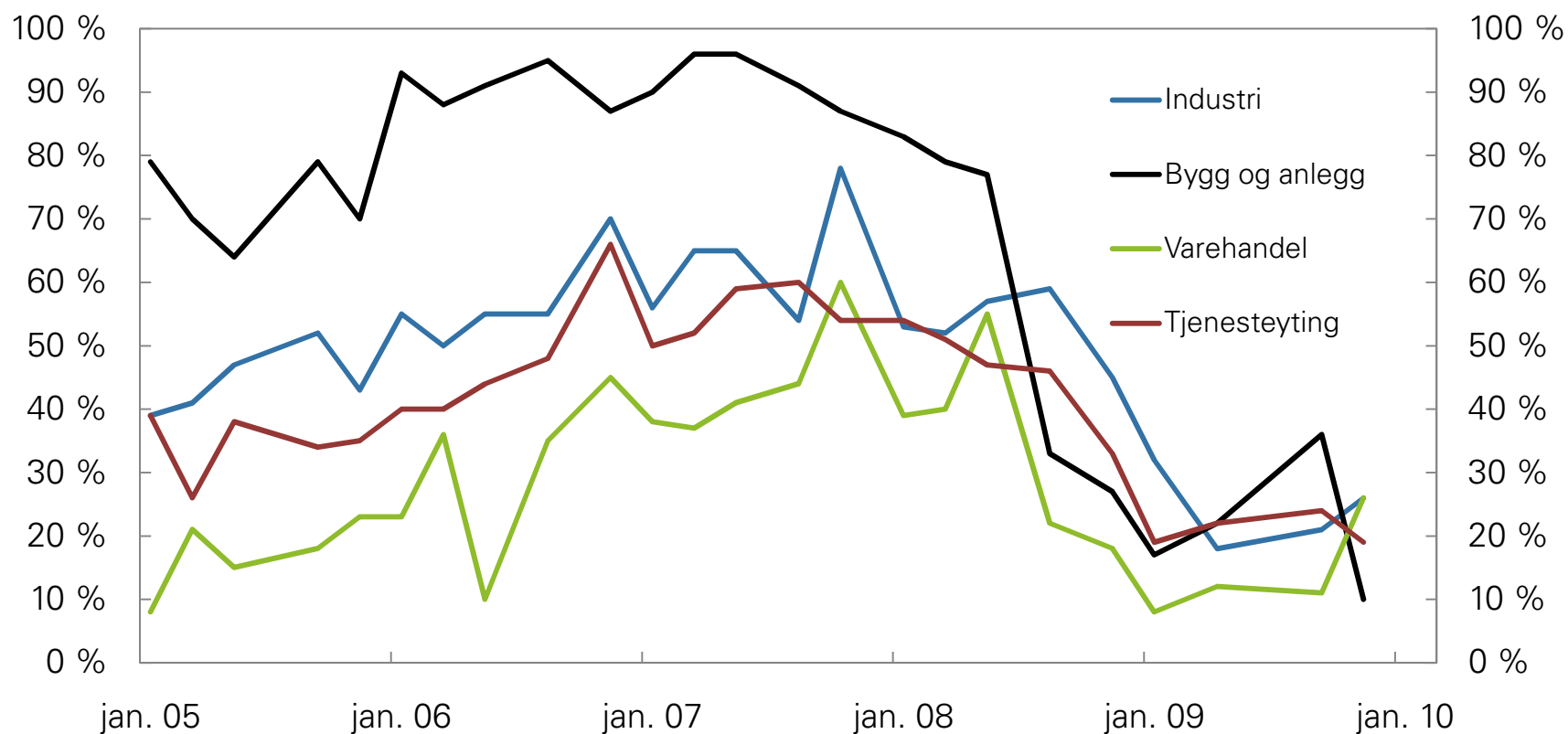


\*) Andel av kontaktbedrifter som vil ha noen eller betydelige problemer med å møte en (uventet/ventet) vekst i etterspørselen.

\*\*\*) Andel av kontakter som svarer at tilgangen på arbeidskraft begrenser produksjonen

Kilde: Norges Banks regionale nettverk

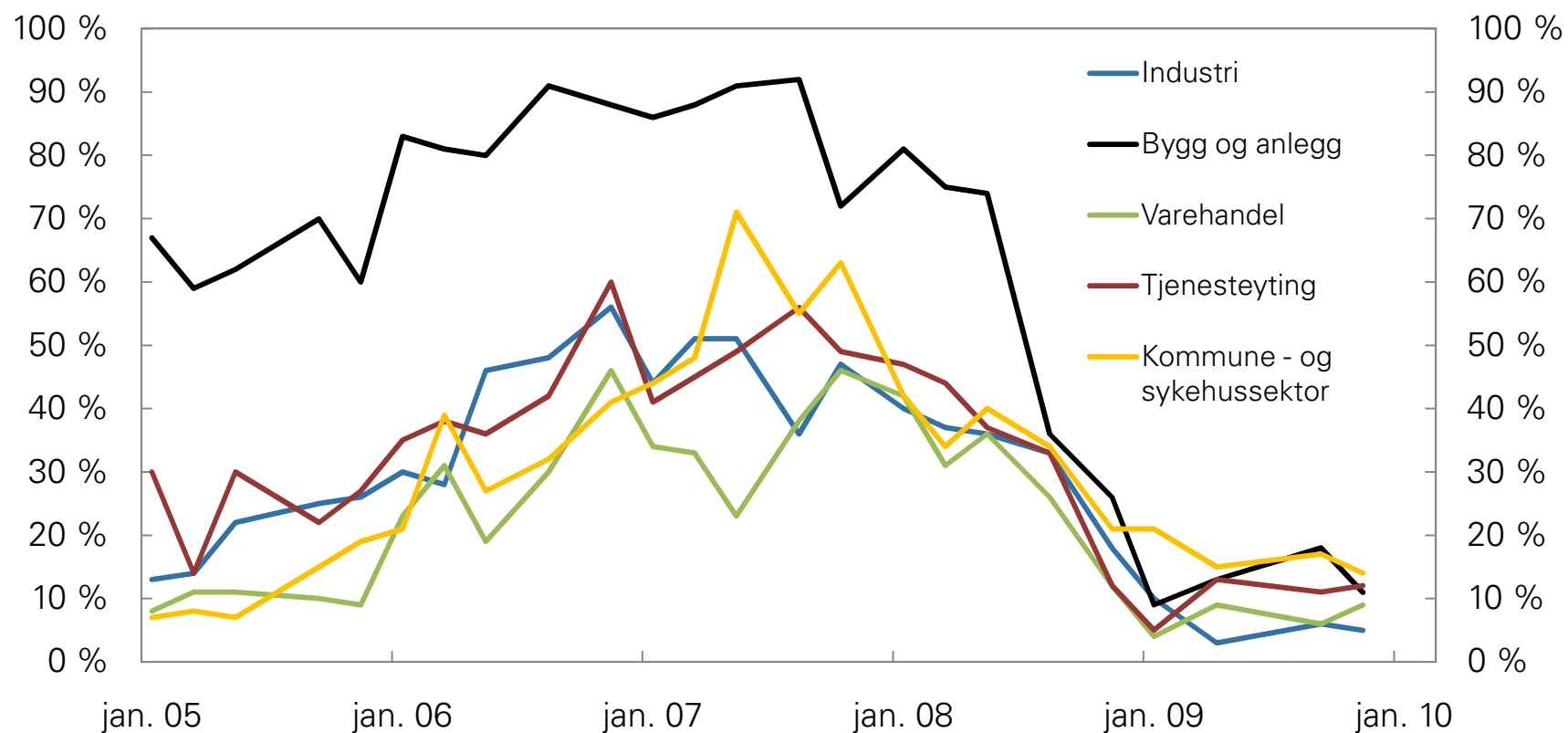
Figur 5. Kapasitetsutnyttning\*. Alle næringer  
(Prosent. Jan 05 – nov 09)



\*) Andel av kontaktbedrifter som vil ha noen eller betydelige problemer med å møte en (uventet/ventet) vekst i etterspørselen.

Kilde: Norges Banks regionale nettverk

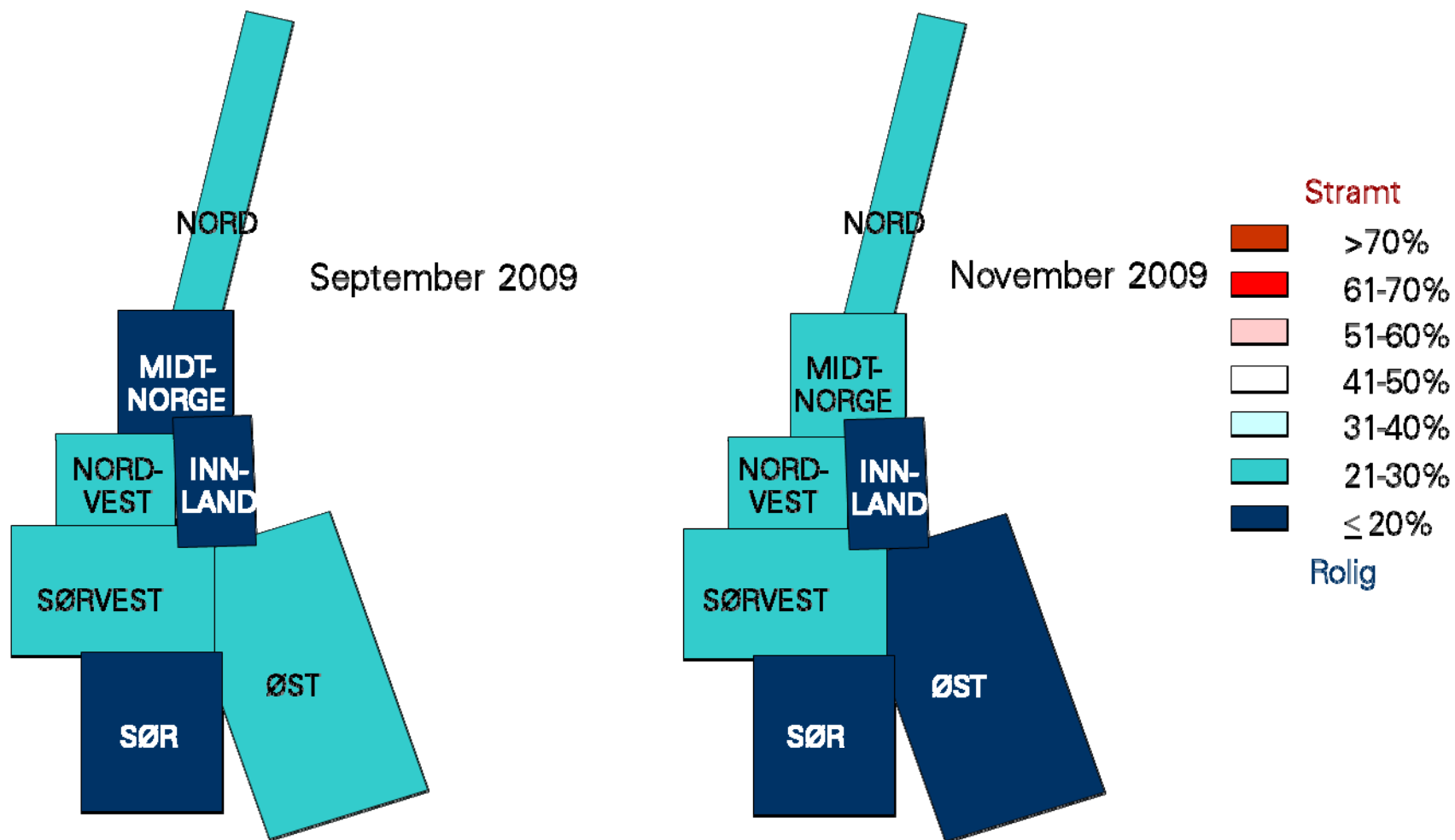
Figur 6. Tilgang på arbeidskraft\*. Alle næringer  
(Prosent. Jan 05 – nov 09)



\*) Andel som svarer at tilgangen på arbeidskraft vil være en begrensende faktor for produksjon ved en uventet/ventet etterspørseløkning

Kilde: Norges Banks regionale nettverk

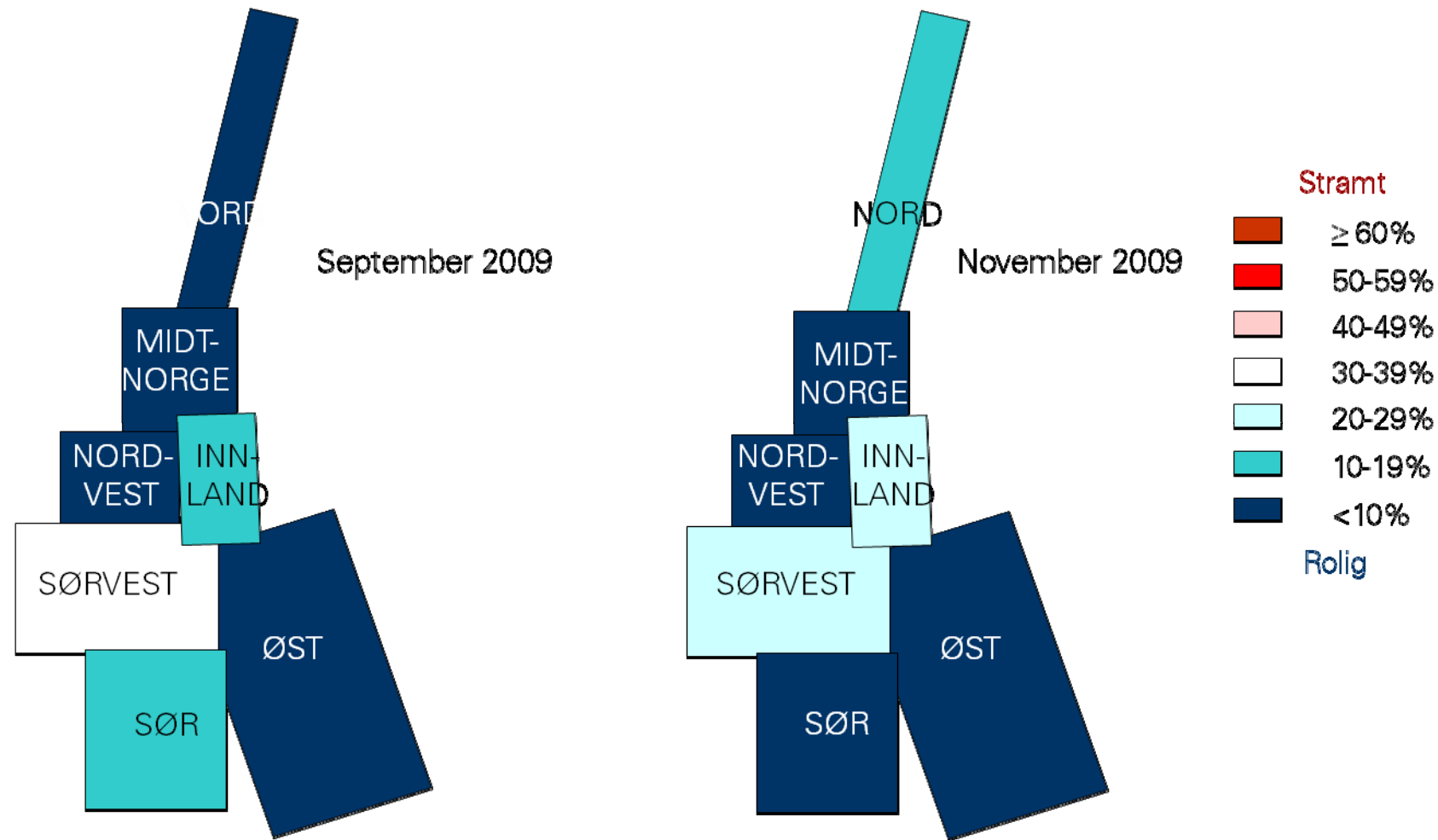
Figur 7. Kapasitetsutnyttning. Alle regioner. Aggregert  
Andel som melder om noen eller betydelige kapasitetsproblemer



Kilde: Norges Banks regionale nettverk

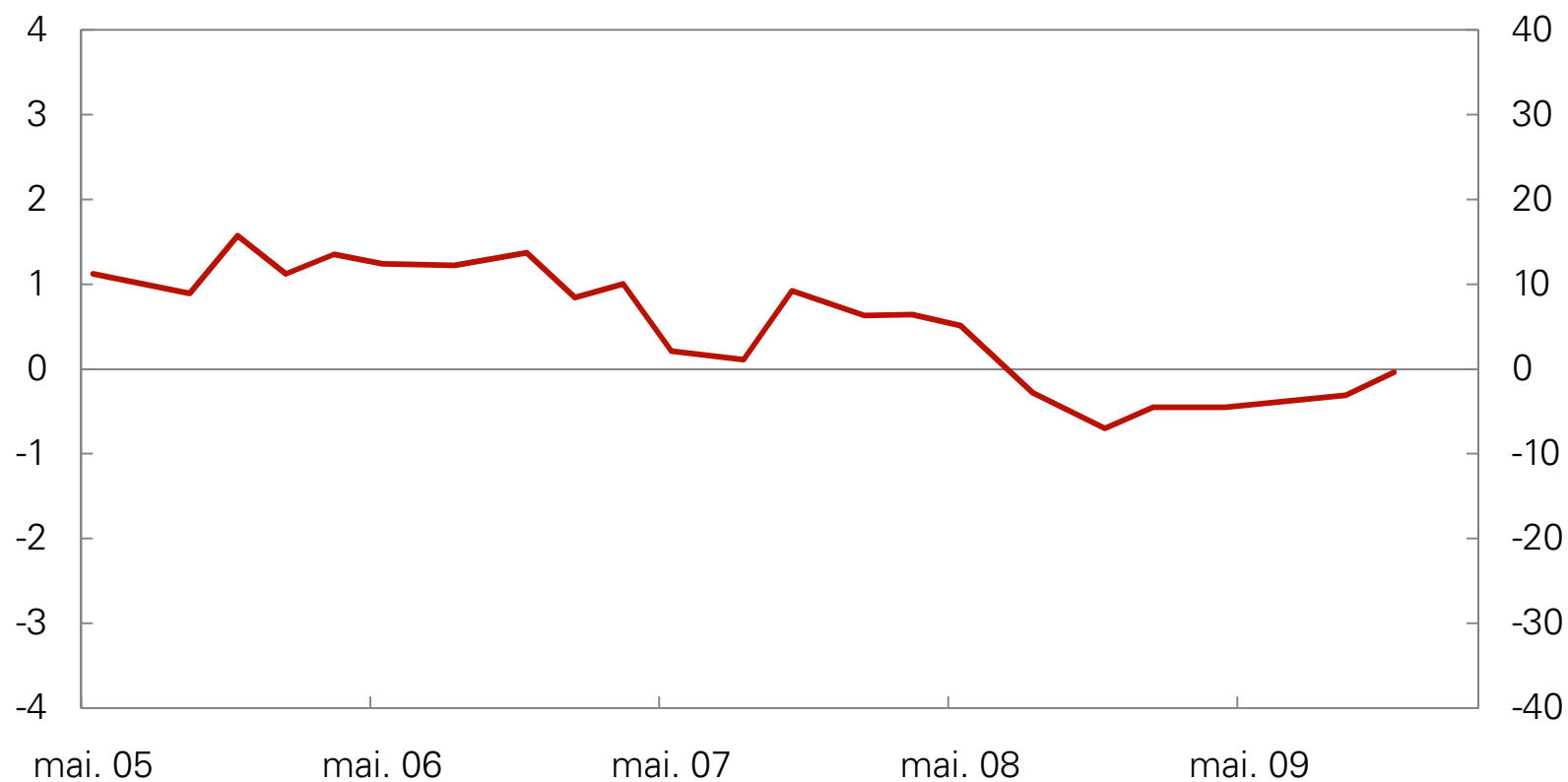


Figur 8. Tilgang til arbeidskraft. Alle regioner. Aggregert  
Andel som melder om noen eller betydelige kapasitetsproblemer  
som følge av dårlig tilgang på arbeidskraft



Kilde: Norges Banks regionale nettverk

Figur 9. Investeringsplaner. Aggregert  
Endring i investeringer neste 12 mnd  
(Indeks\* - venstre akse, prosent - høyre akse. Mai 05 - nov 09)

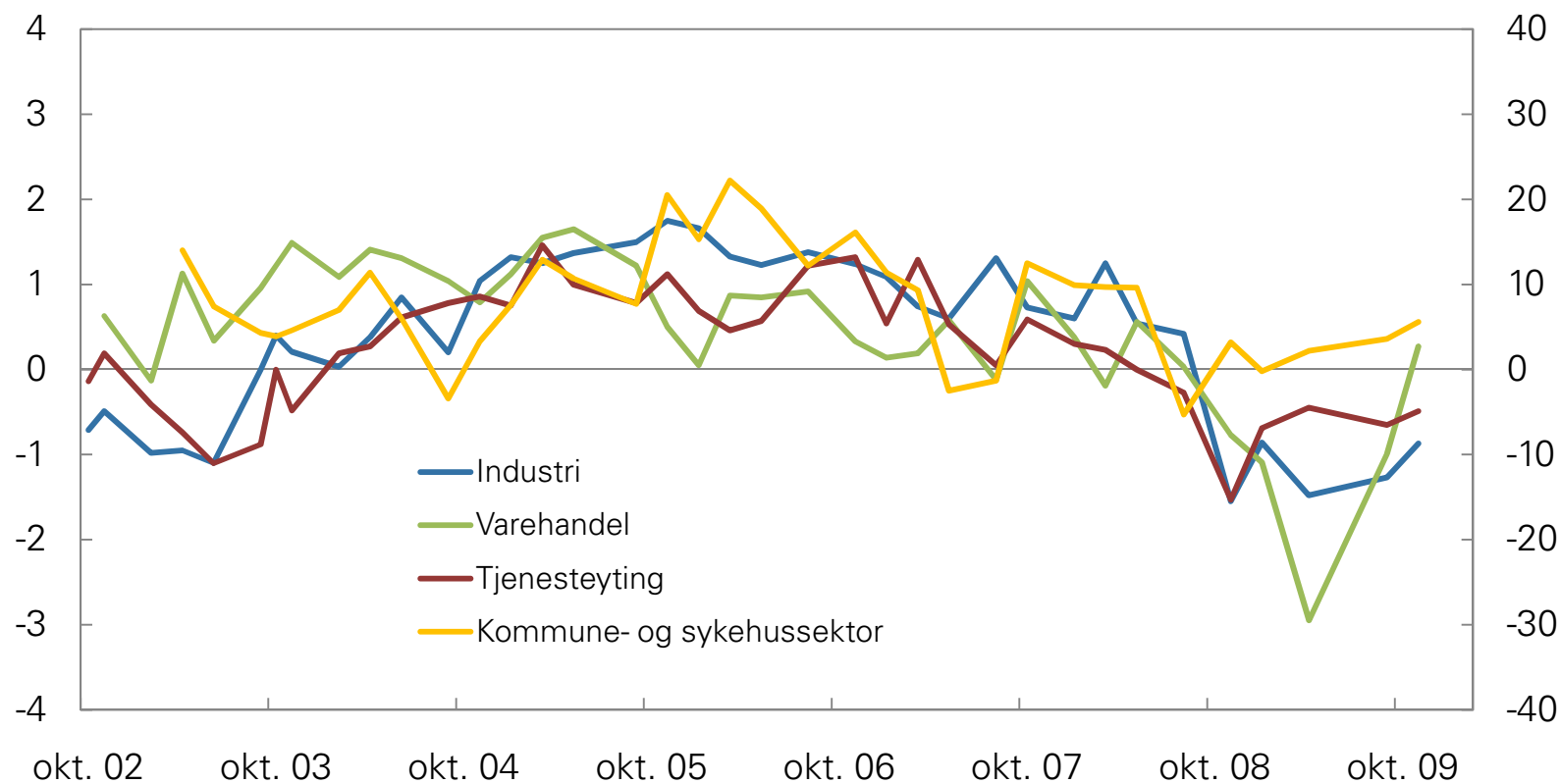


\*) Skalaen går fra -5 til +5, der -5 indikerer stort fall mens +5 indikerer kraftig vekst.

Se artikkelen "Norges Banks regionale nettverk" i Penger og Kreditt 2/05 for nærmere omtale.

Kilde: Norges Banks regionale nettverk

Figur 10. Investeringsplaner. Alle næringer  
 Endring i investeringer neste 12 mnd  
 (Indeks - venstre akse, prosent - høyre akse. Jan 05 – nov 09)

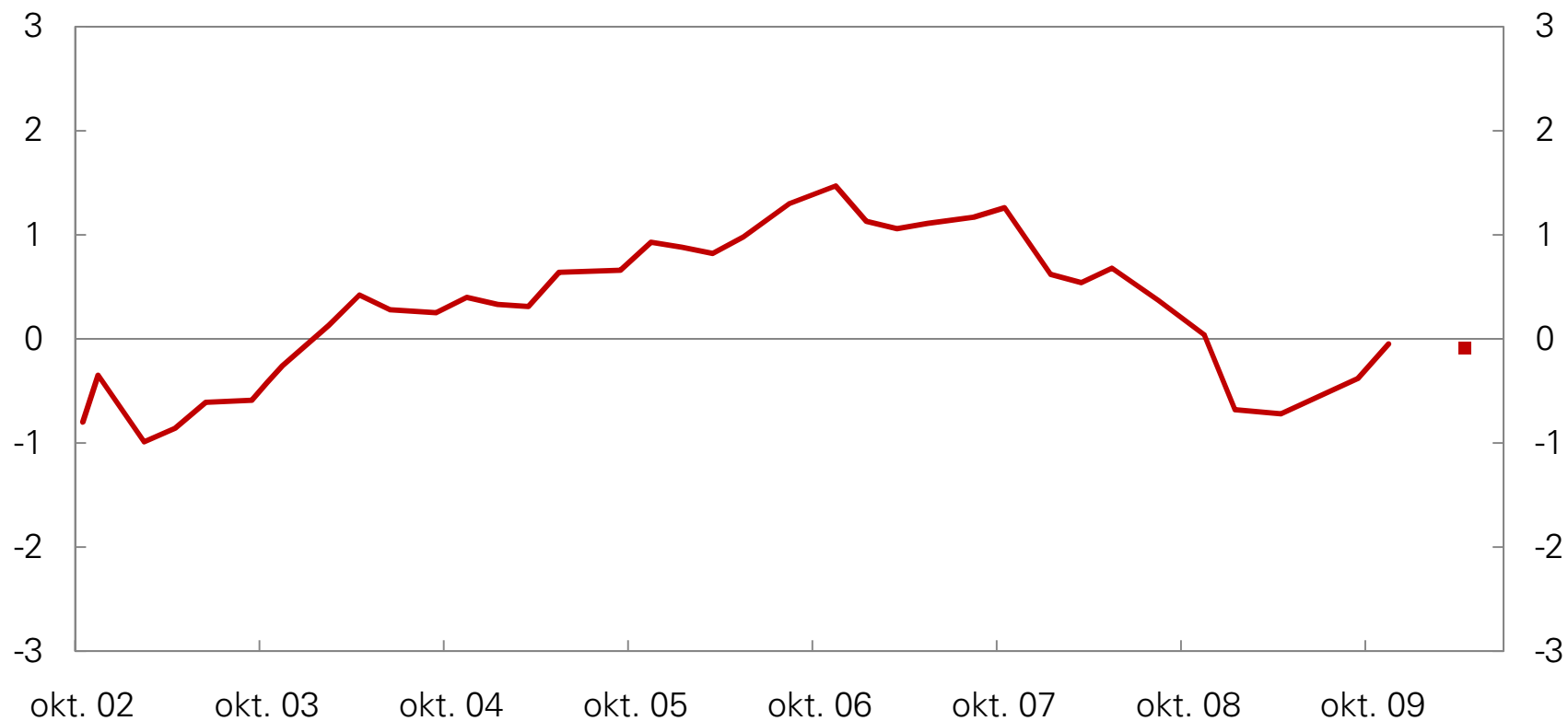


\*) Skalaen går fra -5 til +5, der -5 indikerer stort fall mens +5 indikerer kraftig vekst.

Se artikkelen "Norges Banks regionale nettverk" i Penger og Kreditt 2/05 for nærmere omtale.

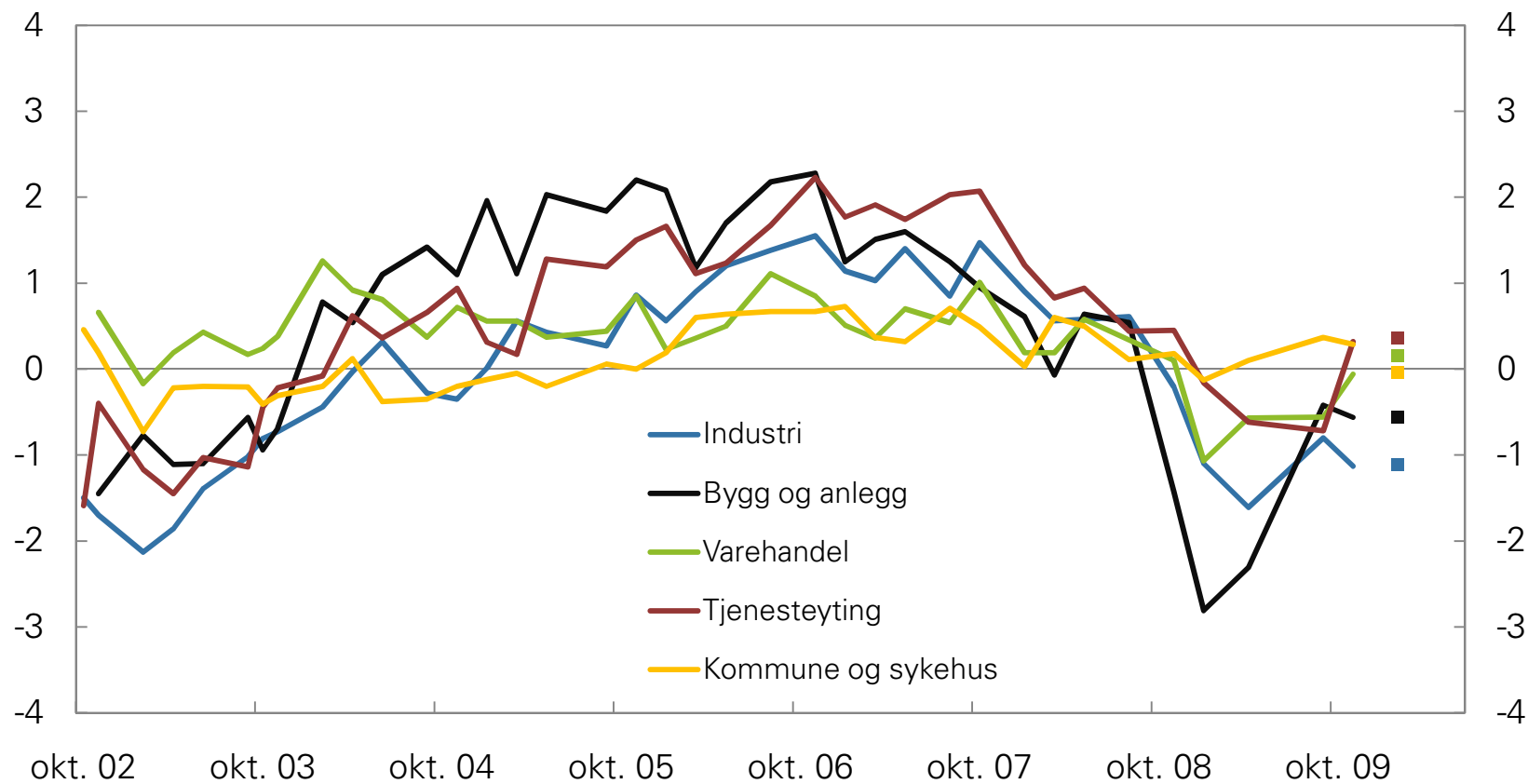
Kilde: Norges Banks regionale nettverk

Figur 11. Vekst i syssesetting. Aggregert  
Siste 3 mnd og neste 3 mnd\*.  
(Prosent. Okt 02 – nov 09)



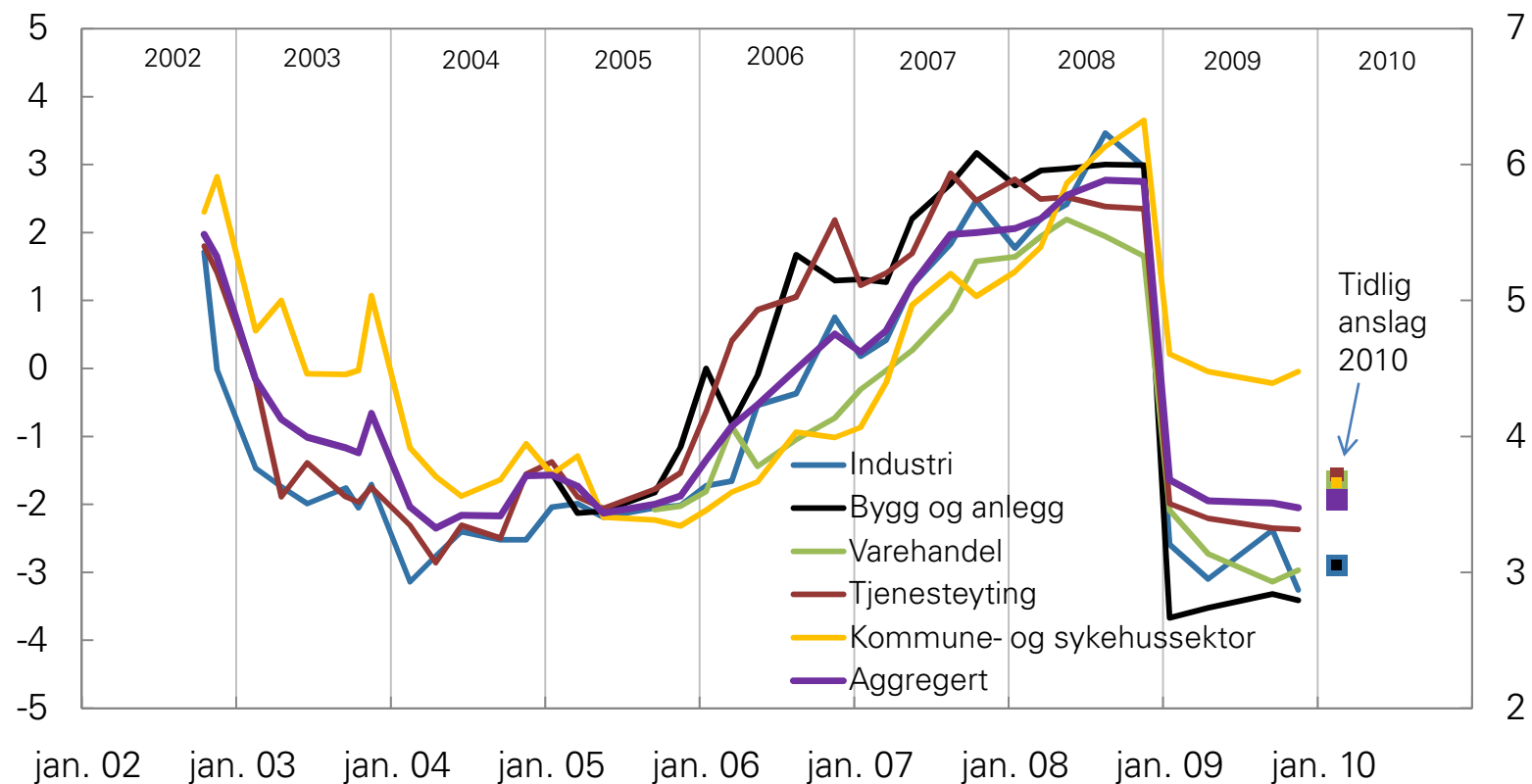
\*) Blandet indikator t.o.m 2004. Splittet i "siste 3 mnd" og "neste 3 mnd" f.o.m 2005  
Kilde: Norges Banks regionale nettverk

Figur 12. Vekst i sysselsetting. Alle næringer  
 Siste 3 mnd og neste 3 mnd\*  
 (Prosent. Okt 02 – nov 09)



\*) Blandet indikator t.o.m 2004. Splittet i "siste 3 mnd" og "neste 3 mnd" f.o.m 2005  
 Kilde: Norges Banks regionale nettverk

Figur 13. Årslønnsvekst inneværende år. Aggregert og alle næringer (Indeks\* - venstre akse, prosent - høyre akse. Okt 02 – nov 09)



\*) Skalaen går fra -5 til +5, der -5 indikerer stort fall mens +5 indikerer kraftig vekst.

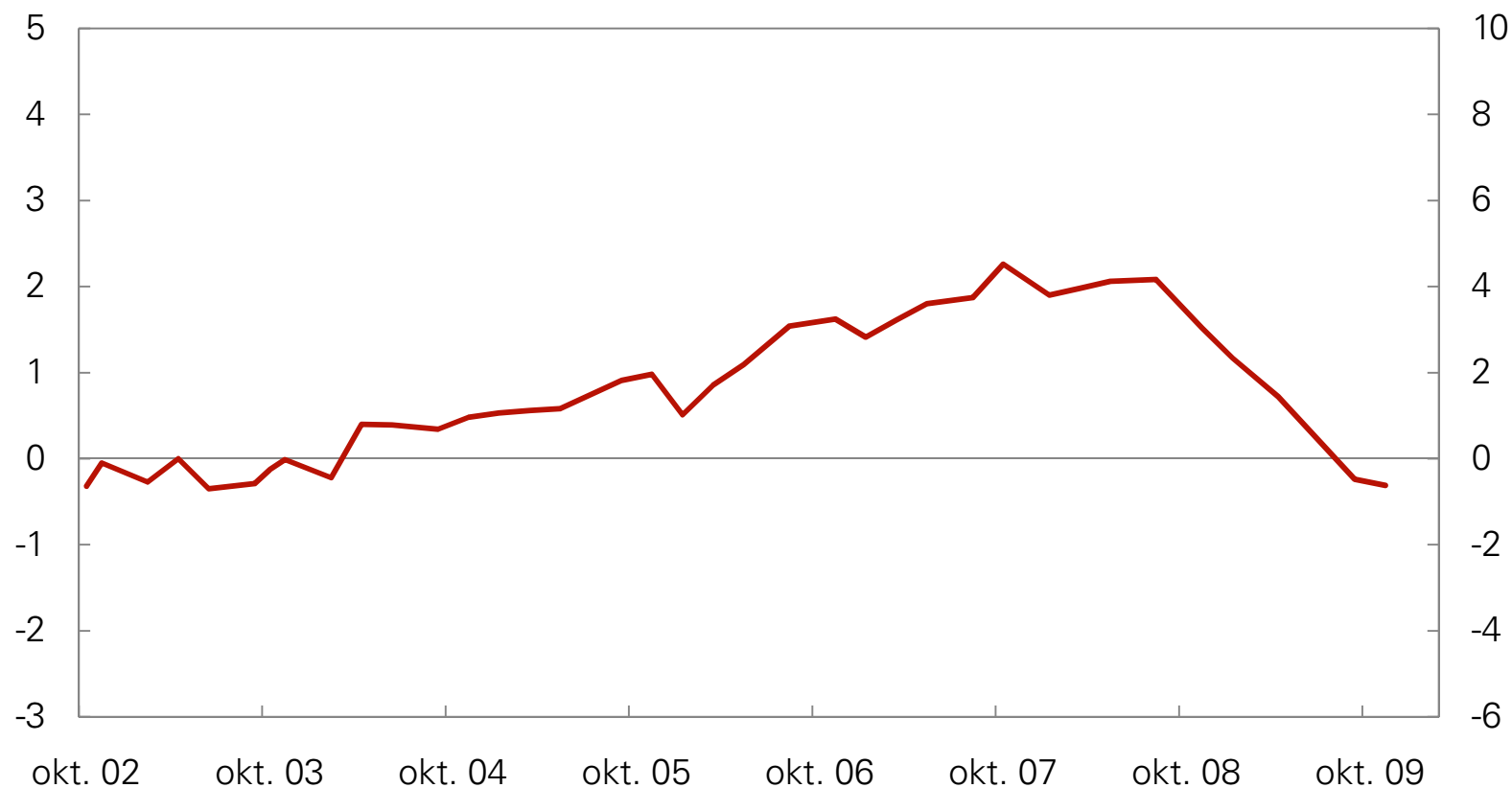
Se artikkelen "Norges Banks regionale nettverk" i Penger og Kreditt 2/05 for nærmere omtale.

Kilde: Norges Banks regionale nettverk

## Figur 14. Vekst i utsalgspriser. Aggregert

Vekst siste 12 måneder

(Indeks\* - venstre akse, prosent - høyre akse. Okt 02 - nov 09)

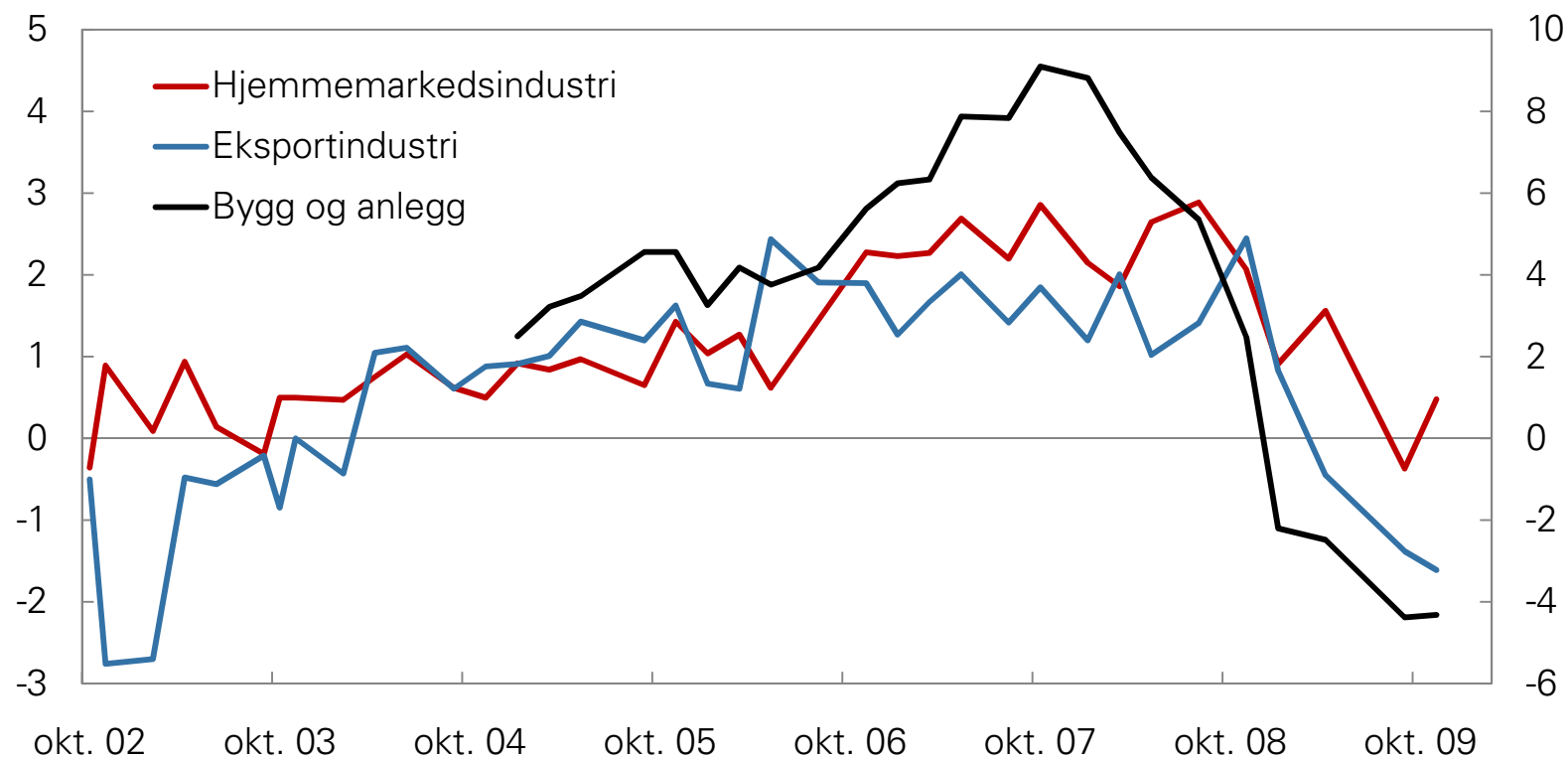


\*) Skalaen går fra -5 til +5, der -5 indikerer stort fall mens +5 indikerer kraftig vekst

Se artikkelen "Norges Banks regionale nettverk" i Penger og Kreditt 2/05 for nærmere omtale.

Kilde: Norges Banks regionale nettverk

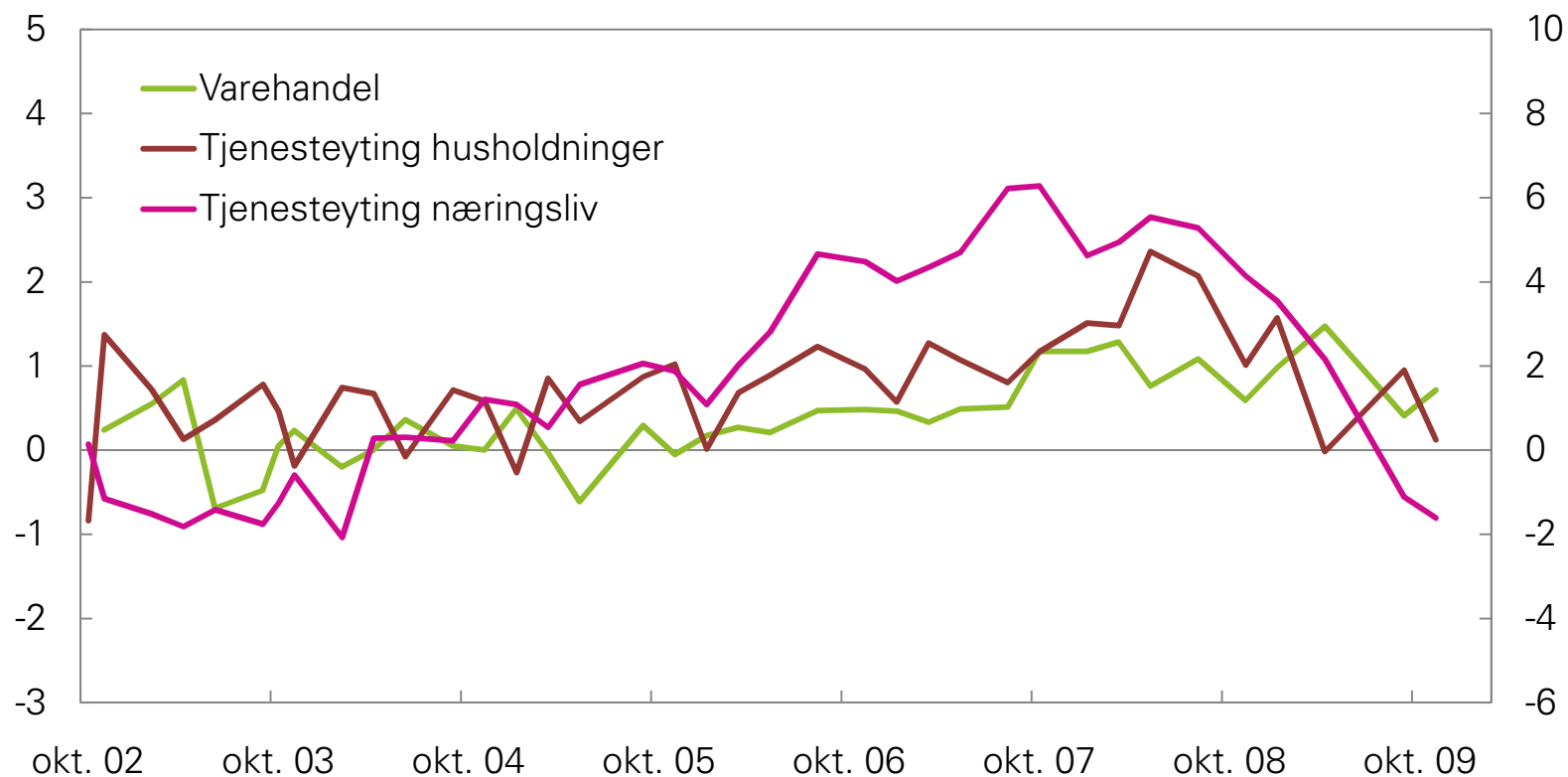
Figur 15. Vekst i utsalgspriser. Industri og bygg og anlegg  
 Vekst siste 12 måneder  
 (Indeks\* - venstre akse, prosent - høyre akse. Okt 02 – nov 09)



\*) Skalaen går fra -5 til +5, der -5 indikerer stort fall mens +5 indikerer kraftig vekst.  
 Se artikkelen "Norges Banks regionale nettverk" i Penger og Kreditt 2/05 for nærmere omtale.  
 Kilde: Norges Banks regionale nettverk

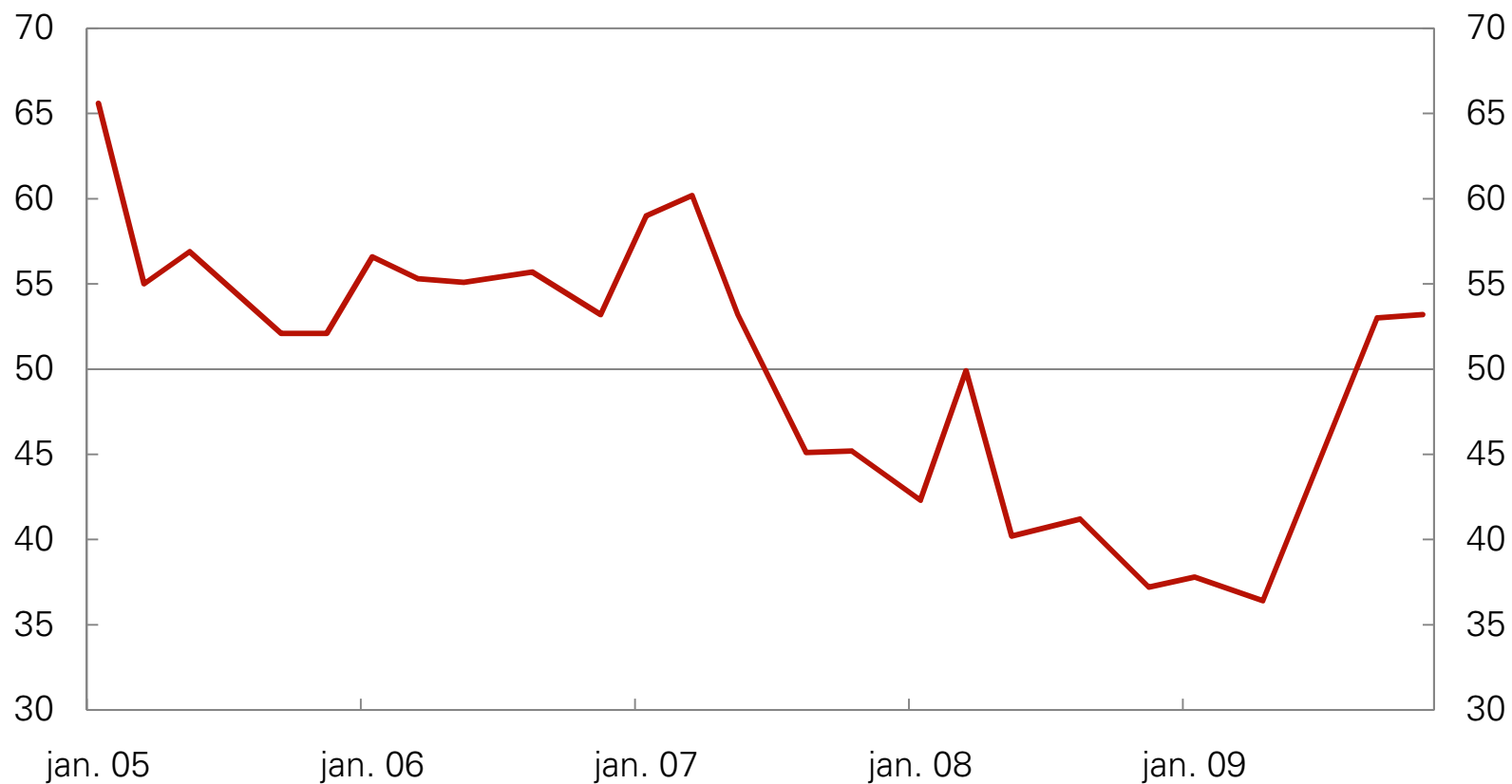


Figur 16. Vekst i utsalgspriser. Varehandel og tjenesteyting  
Vekst siste 12 måneder  
(Indeks\* - venstre akse, prosent - høyre akse. Okt 02 – nov 09)



\*) Skalaen går fra -5 til +5, der -5 indikerer stort fall mens +5 indikerer kraftig vekst.  
Se artikkelen "Norges Banks regionale nettverk" i Penger og Kreditt 2/05 for nærmere omtale.  
Kilde: Norges Banks regionale nettverk

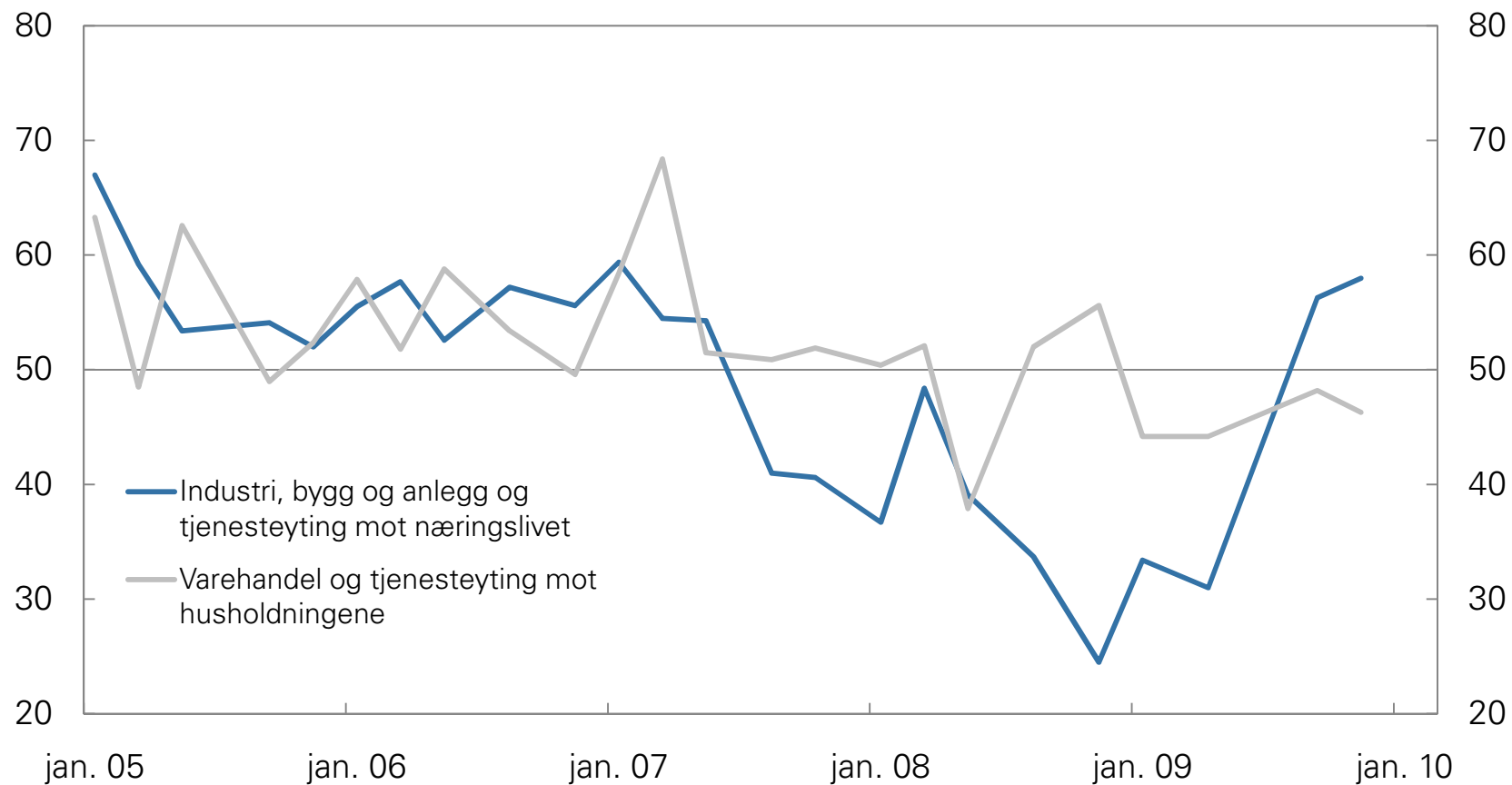
Figur 17. Forventninger til prisvekst. Aggregert  
Vekst i utsalgspriser neste 12 måneder  
(Diffusjonsindeks\*. Jan 05 - nov 09)



\*) Andel som svarer høyere + (1/2 \* andel som svarer uendret)

Kilde: Norges Banks regionale nettverk

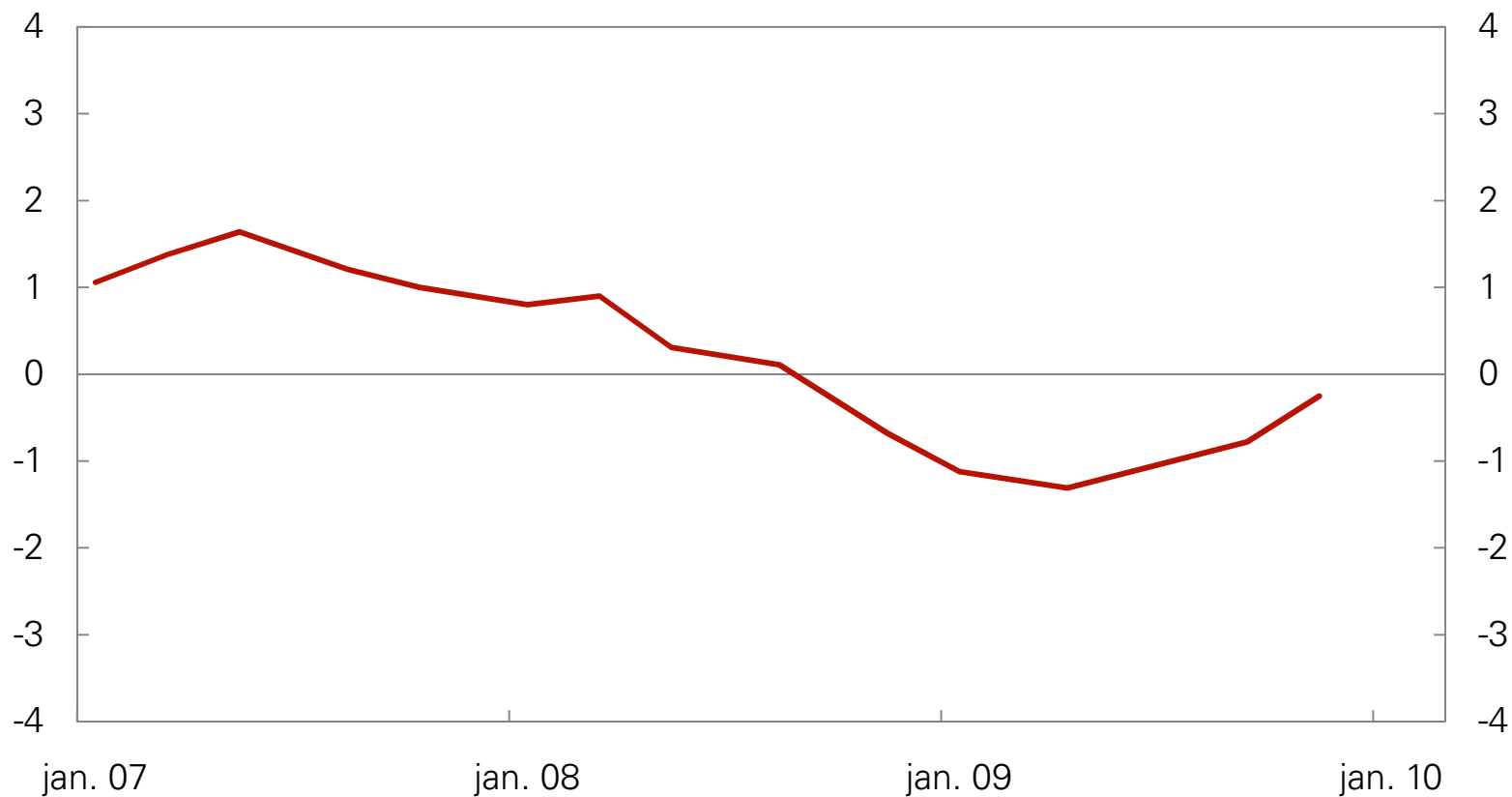
Figur 18. Forventninger til prisvekst. Næringsrettet og husholdningsrettet  
Vekst i utsalgspriser neste 12 mnd.  
(Diffusjonsindeks\*. Jan 05 – nov 09)



\*) Andel som svarer høyere +(0.5 \* andel som svarer uendret)

Kilde:Norges Banks regionale nettverk

Figur 19. Vekst i lønnsomhet. Aggregert  
Endring i driftsmargin siste 3 måneder i forhold til samme periode året før  
(Indeks\*. Jan 07 - nov 09)



\*) Skalaen går fra -5 til +5, der -5 indikerer stort fall mens +5 indikerer kraftig vekst.  
Se artikkelen "Norges Banks regionale nettverk" i Penger og Kreditt 2/05 for nærmere omtale.  
Kilde: Norges Banks regionale nettverk