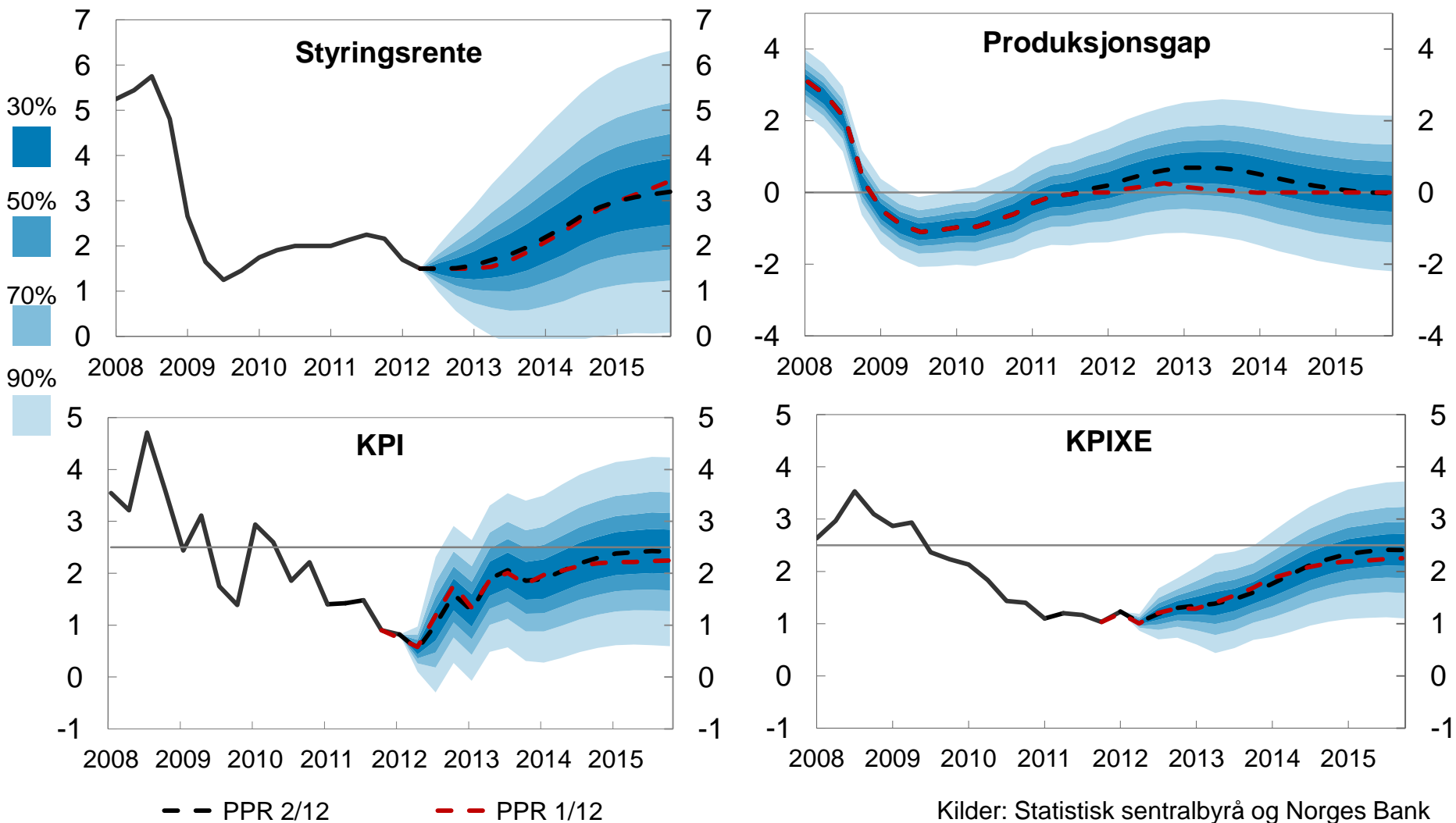


# Hovedstyret

*20. juni 2012*

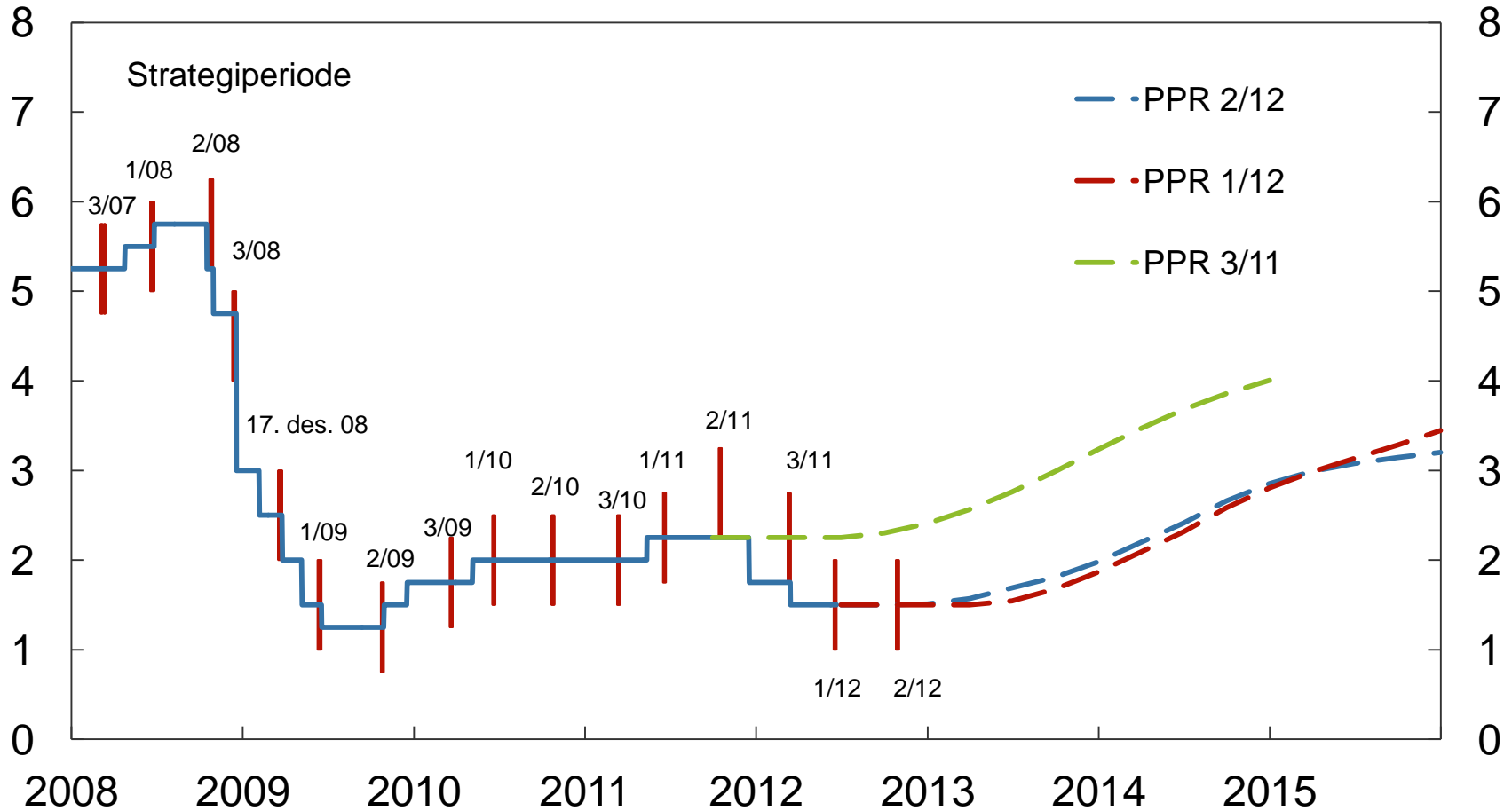
# Referansebaner med vifte fra PPR 2/12

Firekvartalersvekst. Prosent. 1. kv. 2008 – 4. kv. 2015



# Styringsrenten

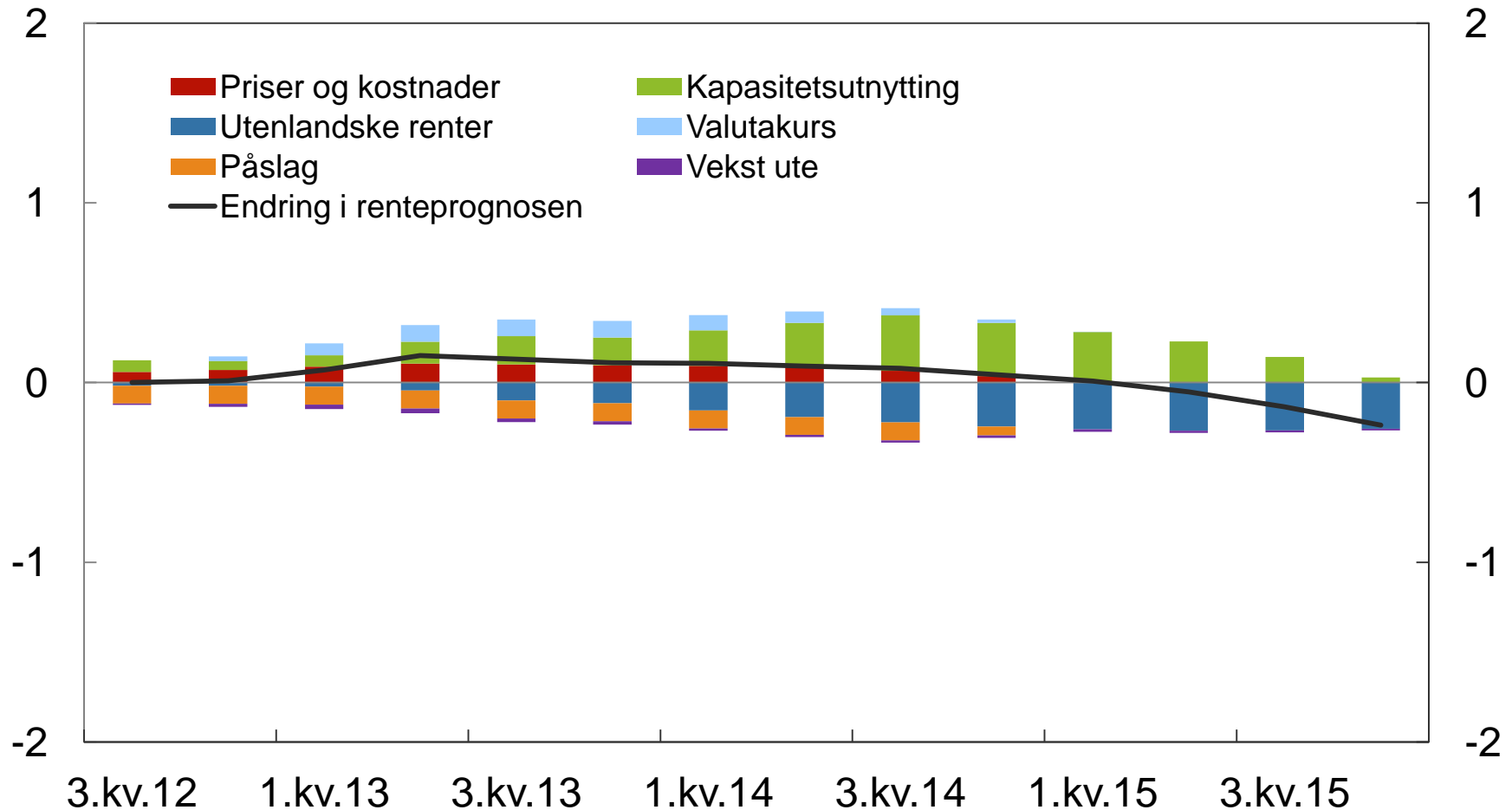
Prosent. Januar 2008 – desember 2015



Kilde: Norges Bank

# Faktorer bak endringer i renteprognosen

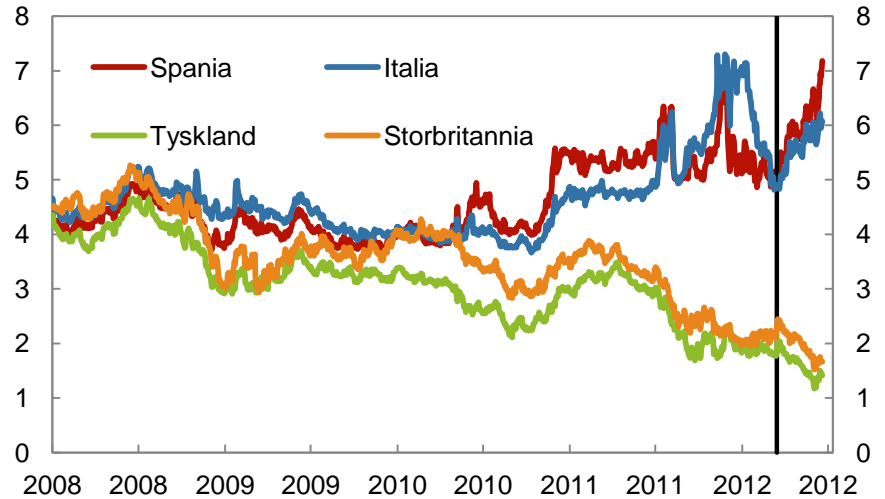
Fra PPR 1/12 til PPR 2/12. Akkumulerte bidrag. Prosentenheter



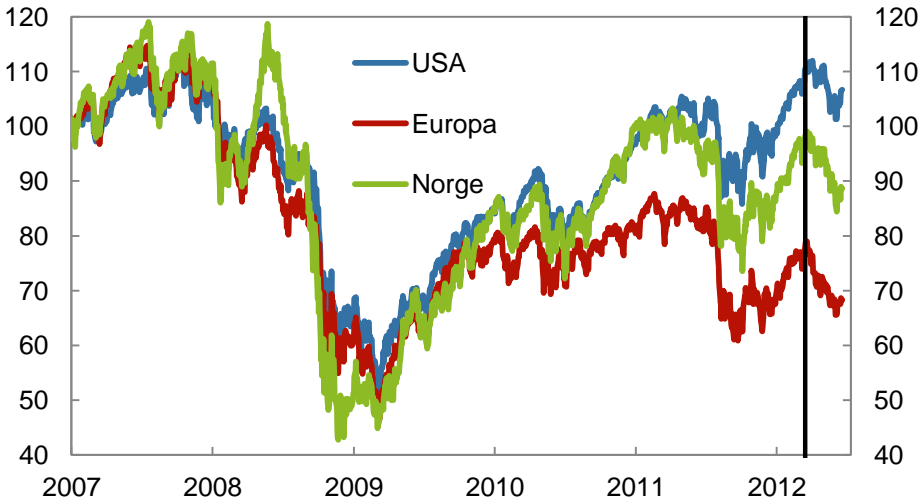
Kilde: Norges Bank

# Uroen i finansmarkedene har tiltatt

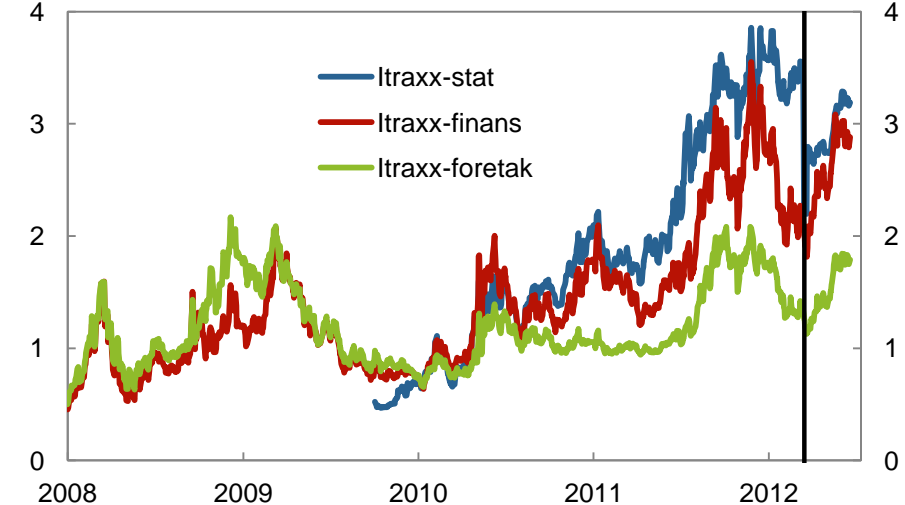
Renter på 10-års statsobligasjoner. Prosent



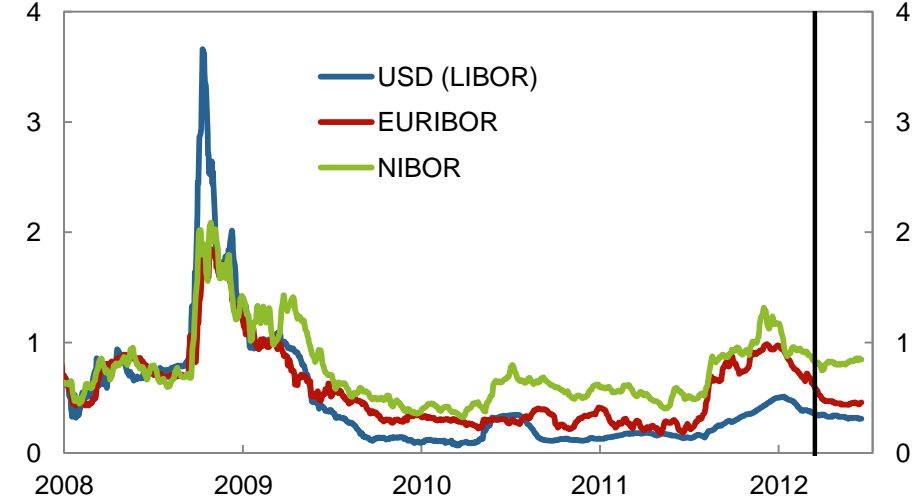
Aksjemarkedet. Indeks Januar 2007 = 100



Pris på kredittforsikring (CDS) i Europa. Prosent



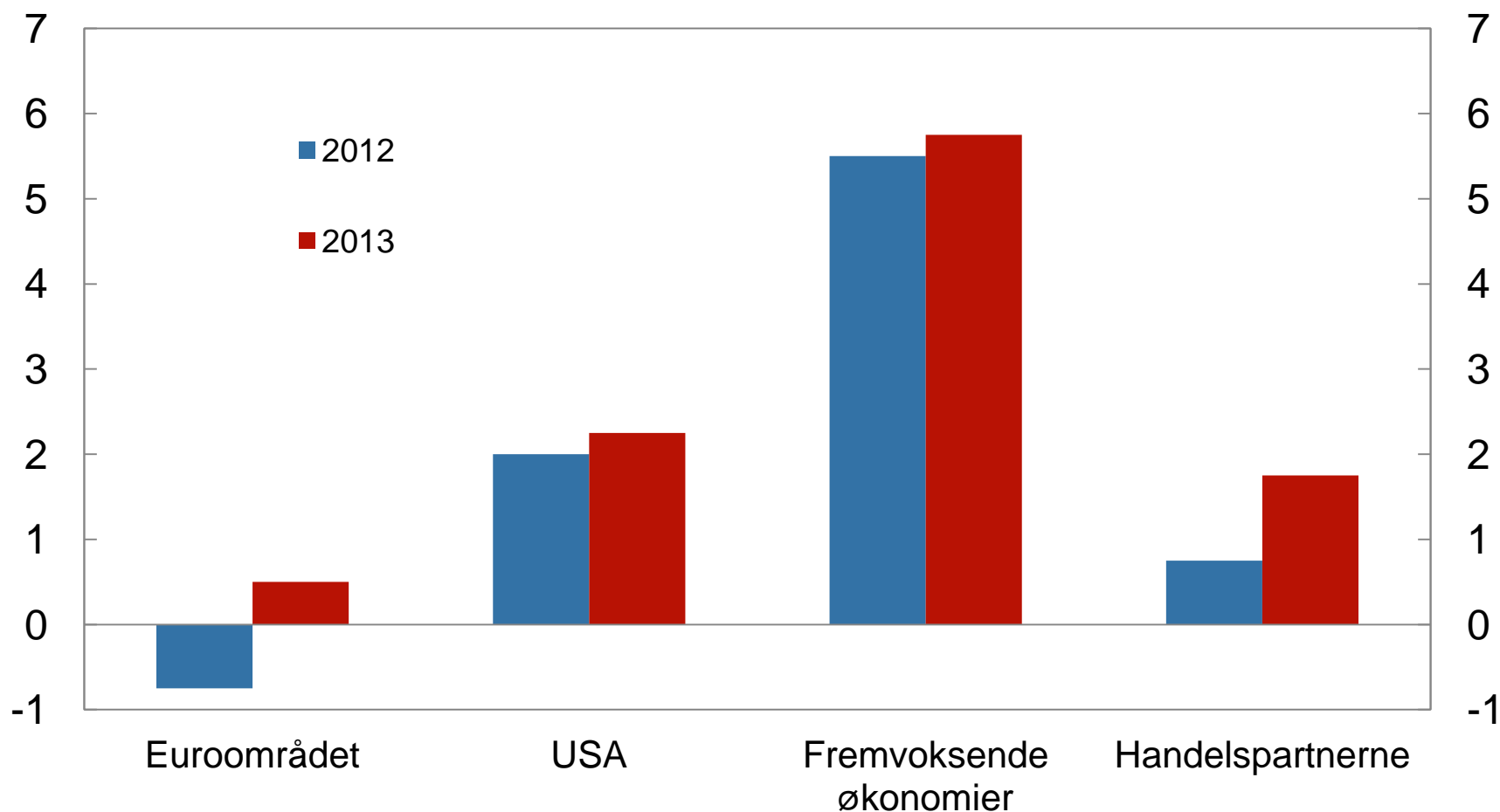
Påslag i pengemarkedet. 3 mnd løpetid. Prosentenheter



Kilder: Bloomberg, Thomson Reuters og Norges Bank

# Anslag på BNP-vekst i 2012 og 2013

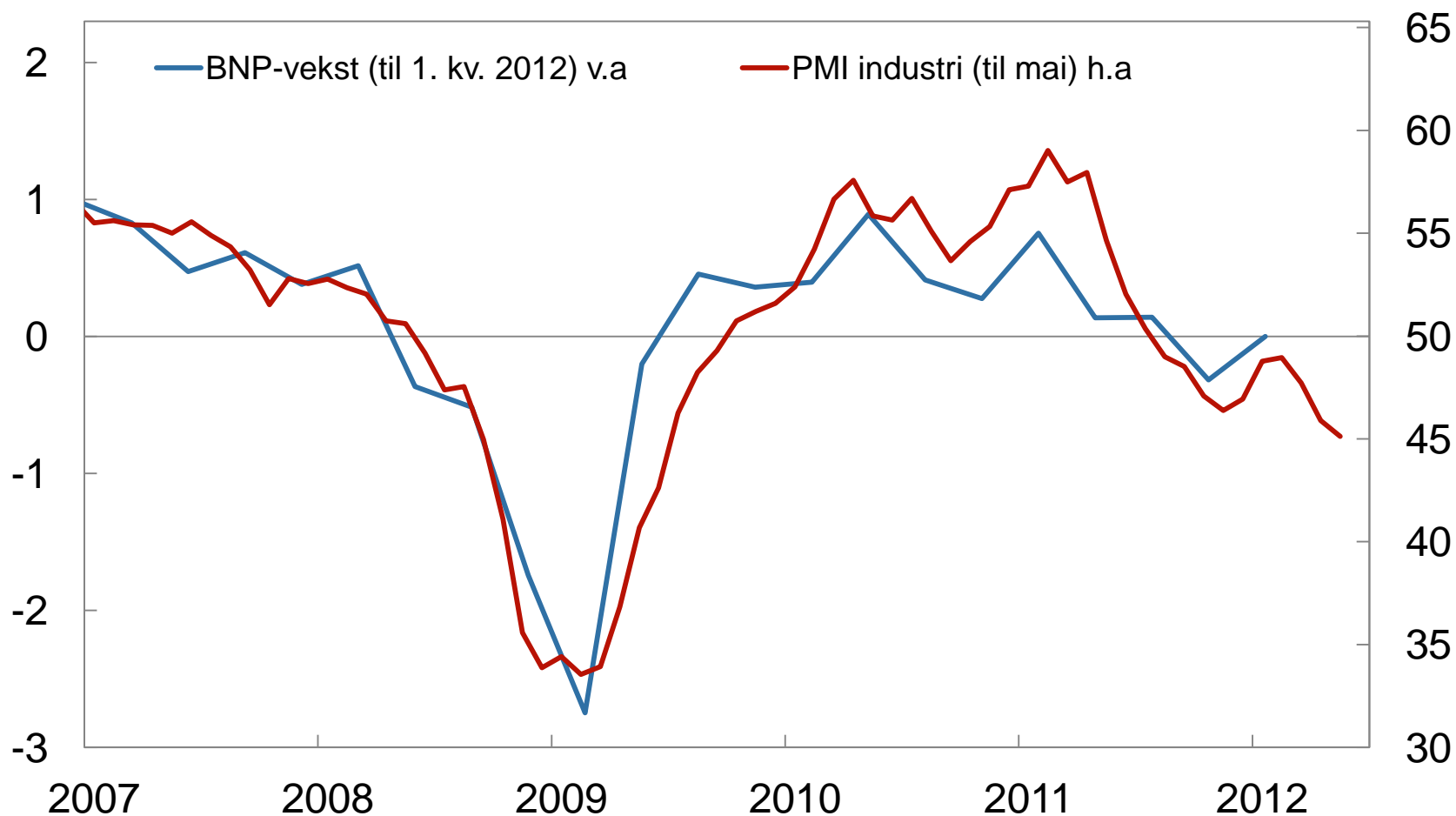
Prosent



Kilde Norges Bank

# BNP-fall i euroområdet

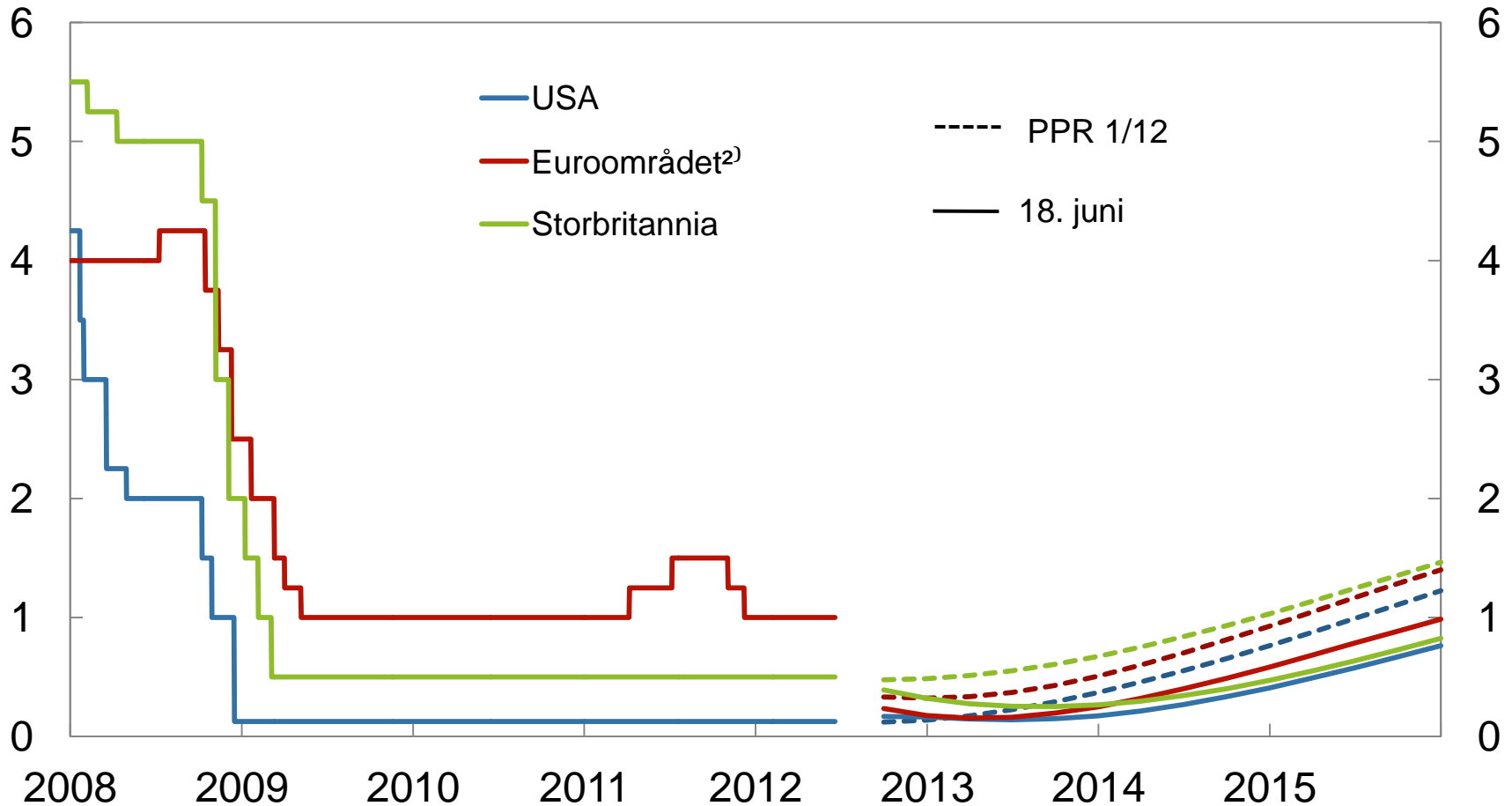
BNP-vekst i prosent og PMI for industrien



Kilder: Thomson Reuters og Norges Bank

# Forventningene til styringsrentene ute har falt

Faktiske og forventede styringsrenter<sup>1)</sup>. Prosent



1) Basert på Overnight Index Swap (OIS) renter. Dagstall fra 1. januar 2008 og kvartalstall fra 3. kvartal 2012

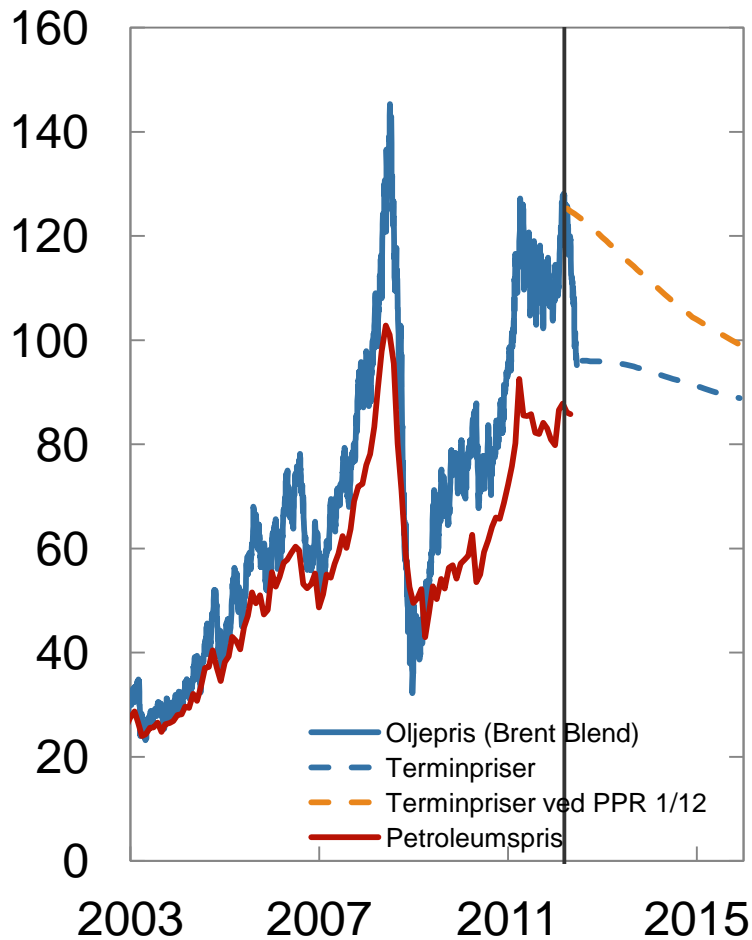
2) Main refinancing operations og EONIA

Kilder: Bloomberg og Norges Bank



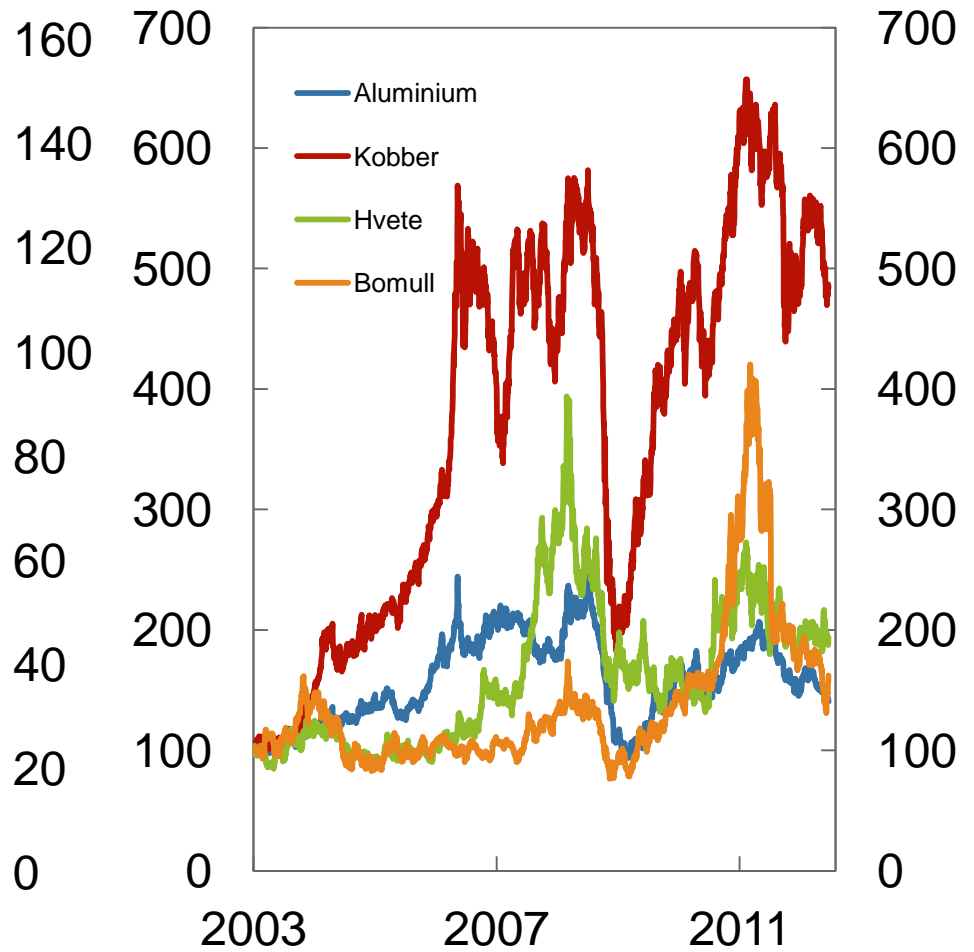
# Oljepris

USD per fat



# Råvarepriser

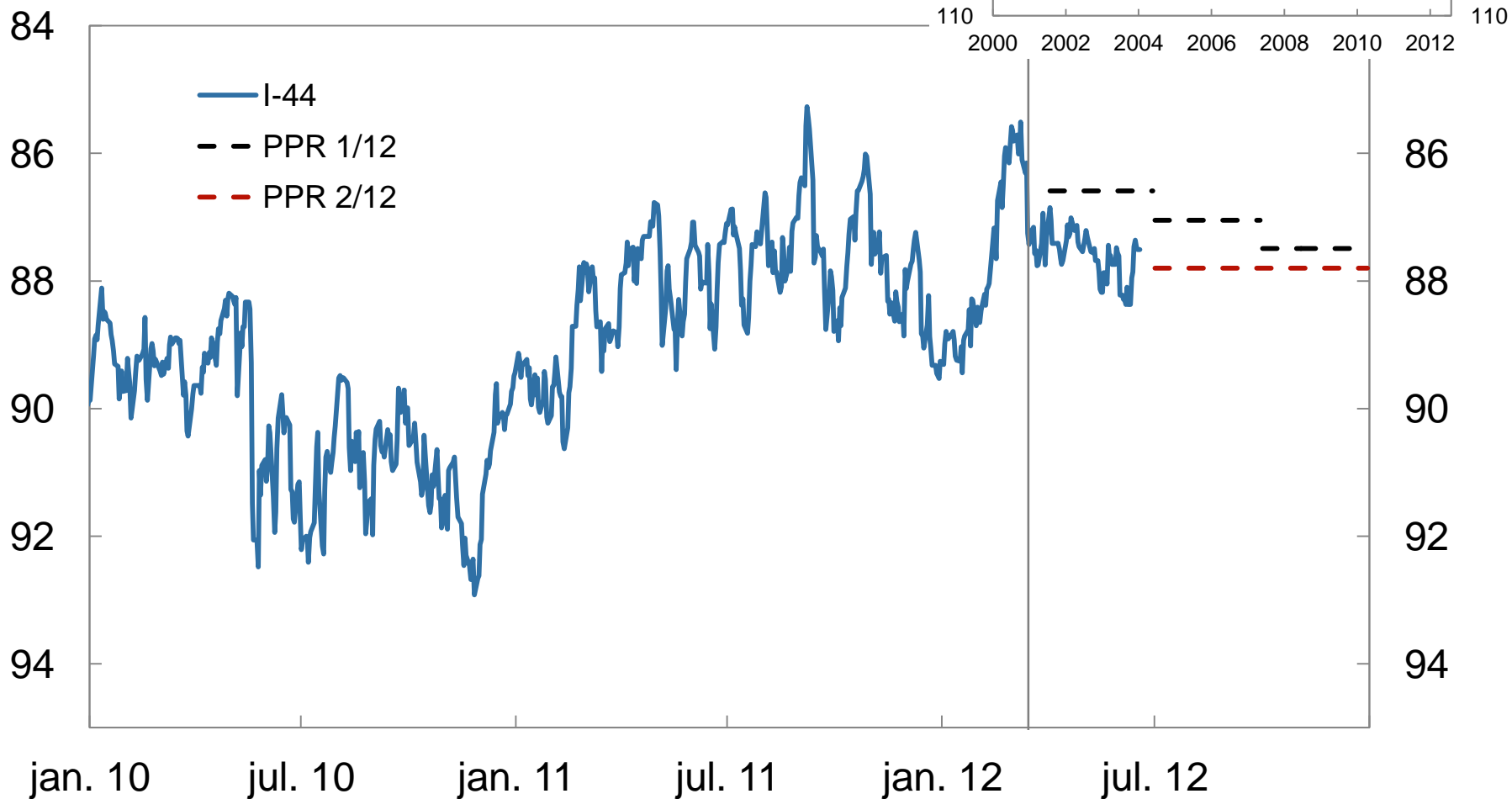
Indeks. 1. januar 2003 = 100



Kilder: Thomson Reuters, Statistisk sentralbyrå og Norges Bank

# Kronen er nokså stabil

Importveid valutakurs (I-44)<sup>1)</sup>

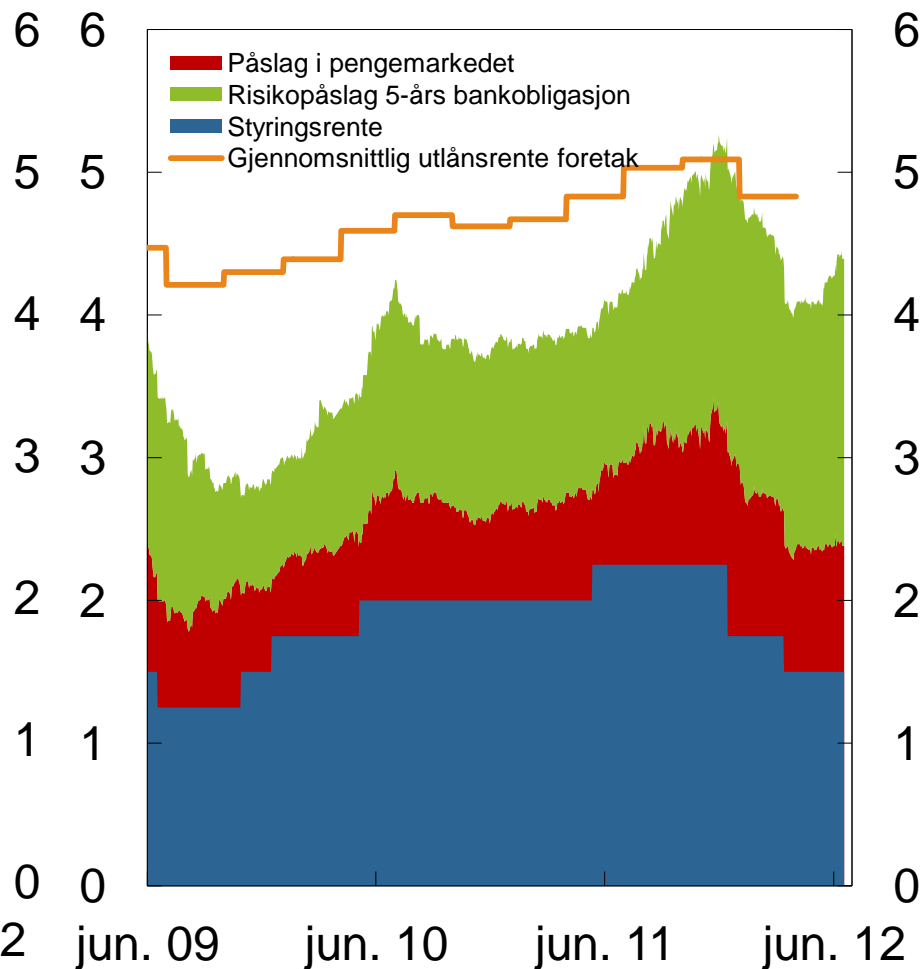
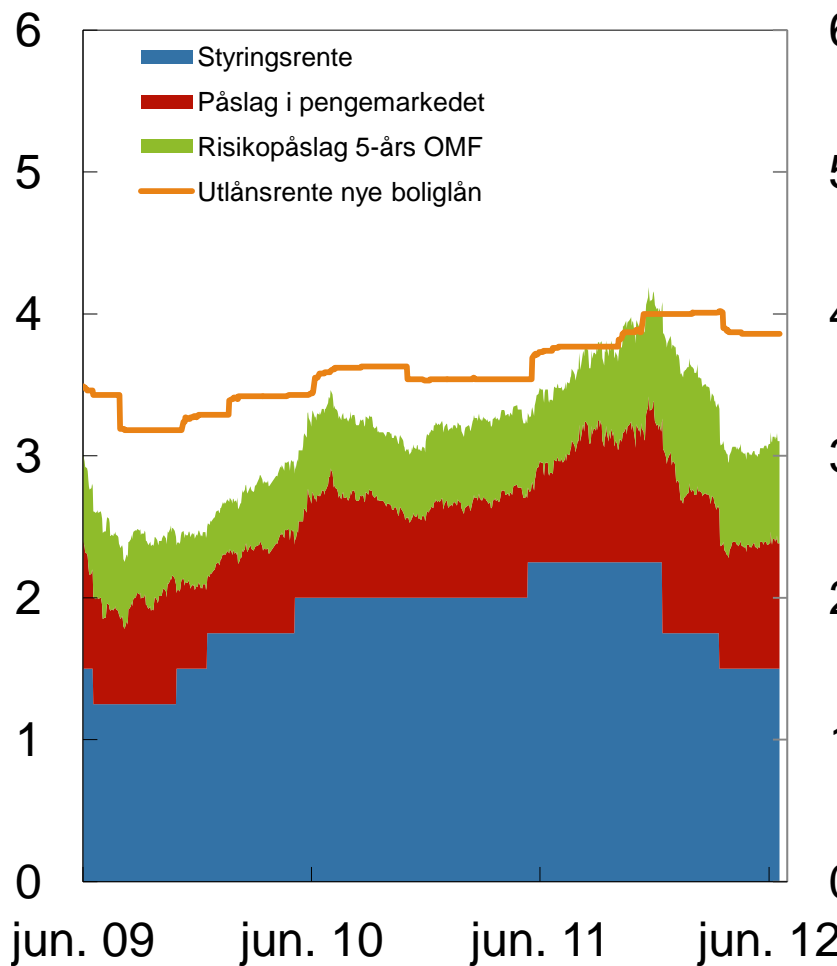


1) Stigende kurve betyr sterkere kronekurs.

Kilde: Norges Bank

# Bankenes utlånsmarginer

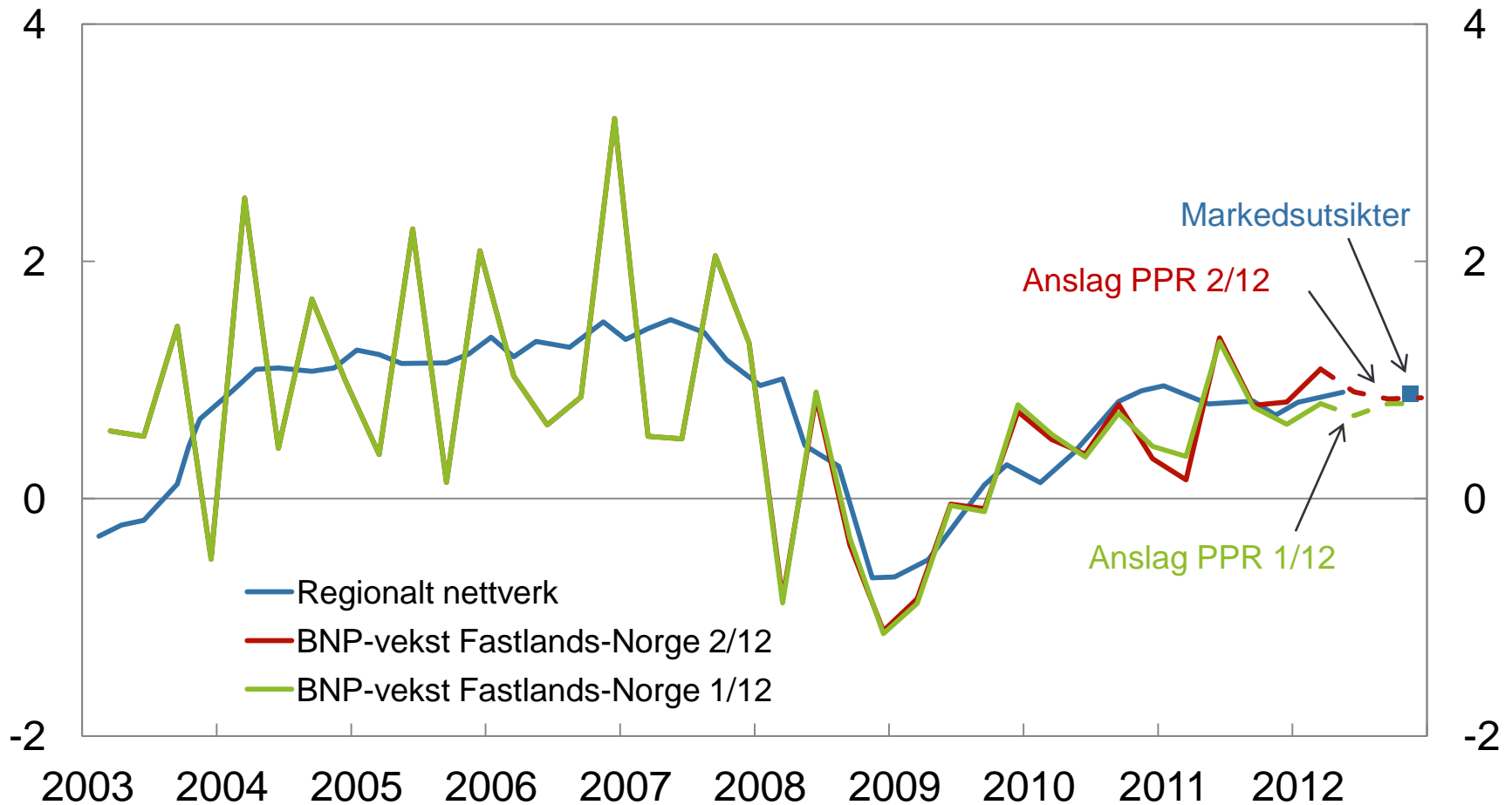
Prosent



Kilder: DNB Markets, Norsk familieøkonomi, Statistisk sentralbyrå og Norges Bank

# Litt høyere aktivitet i norsk økonomi

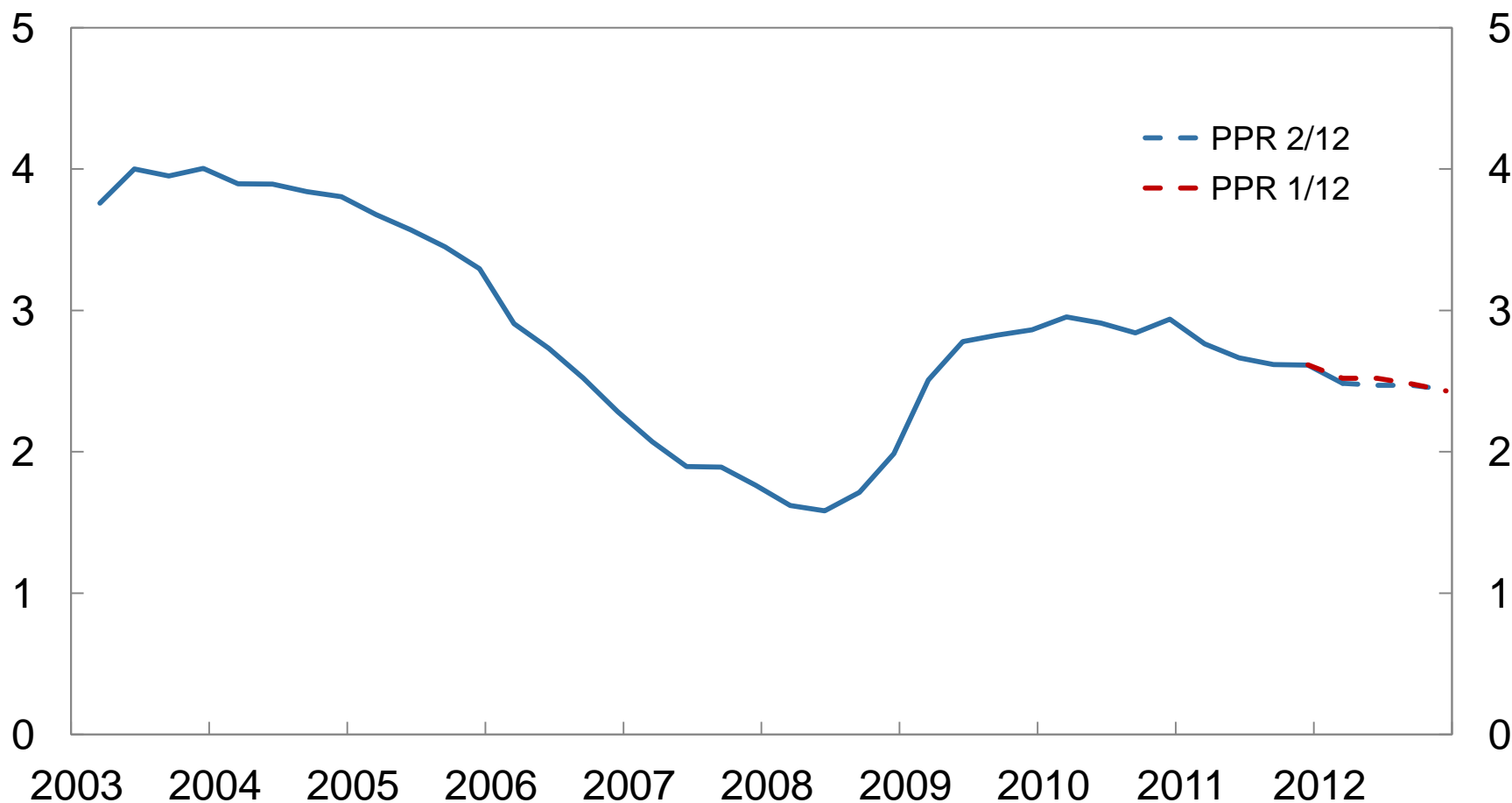
Kvartalsvekst. Sesongjustert. Prosent



Kilder: Statistisk sentralbyrå og Norges Bank

# Registrert ledighet

I prosent av arbeidsstyrken<sup>1)</sup>. Sesongjustert

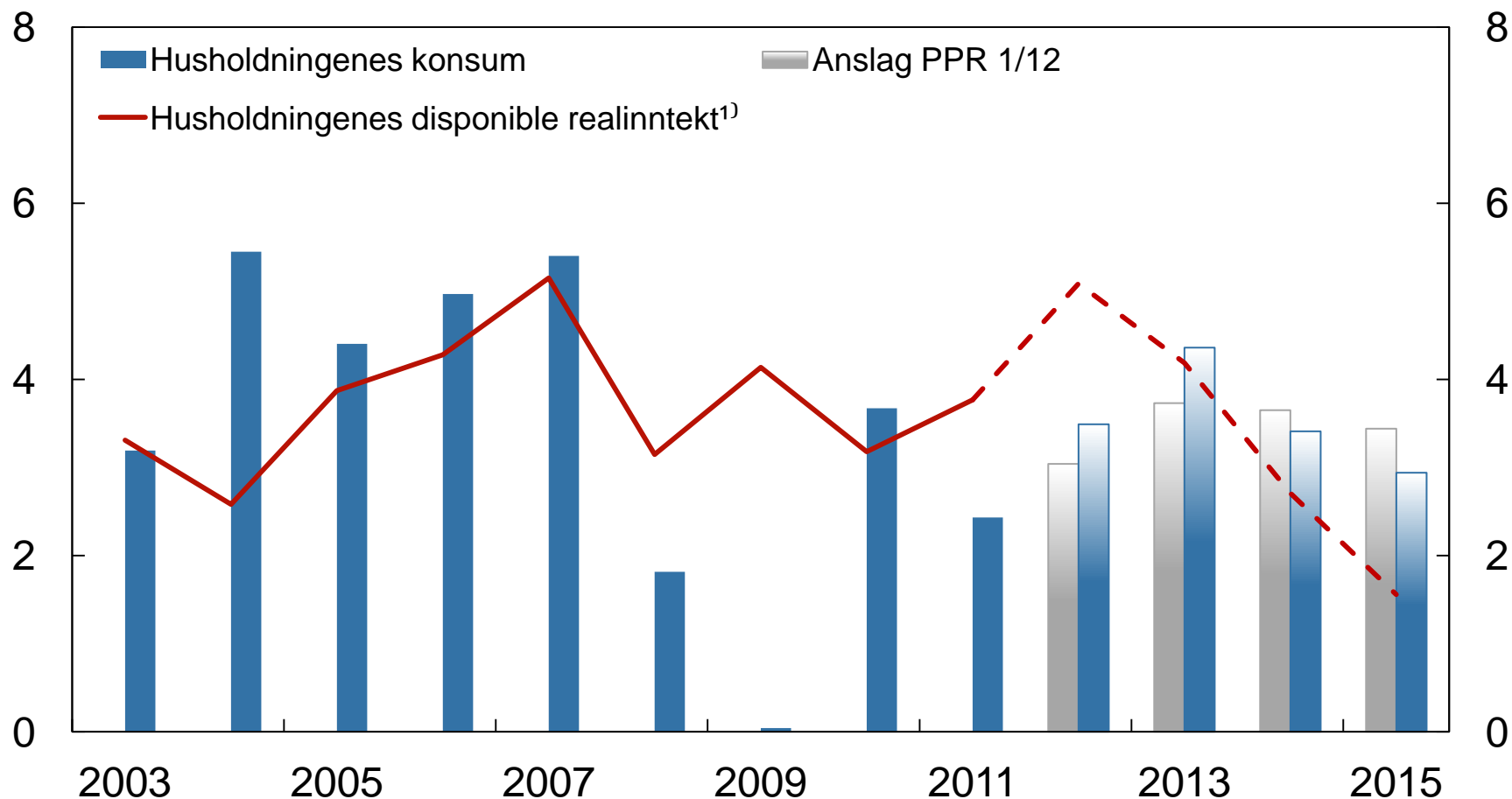


1) Anslag for 2. kv. 2012 – 4. kv. 2012 (stiplet)

Kilder: NAV, Statistisk sentralbyrå og Norges Bank

# Konsum og disponibel realinntekt

Årsvekst. Prosent

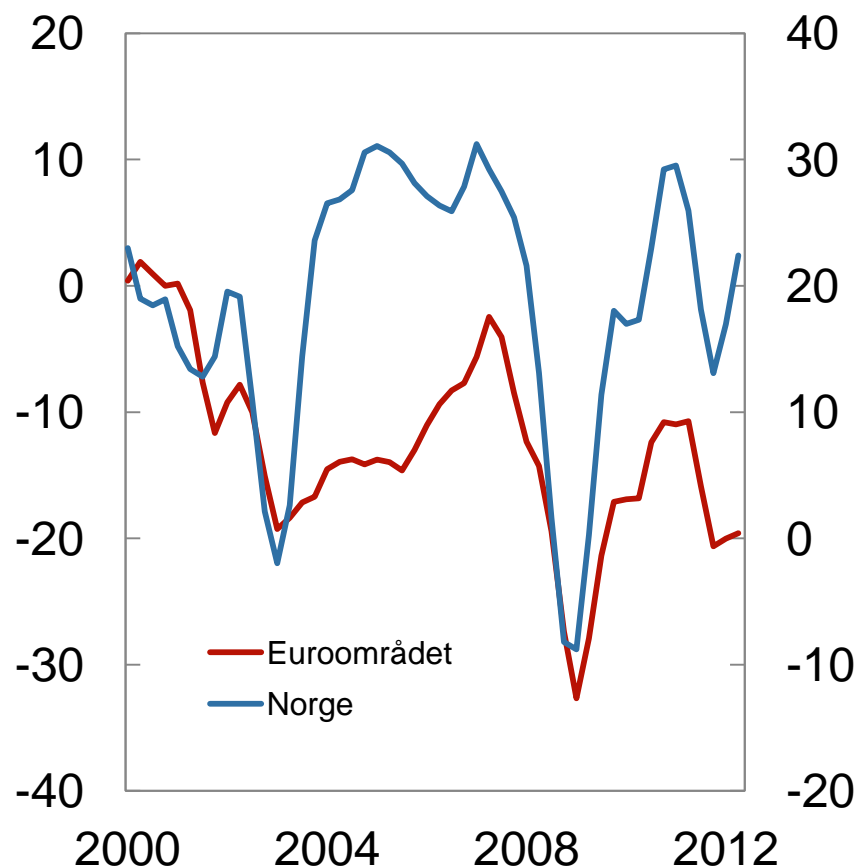


1) Disponibel realinntekt utenom aksjeutbytte

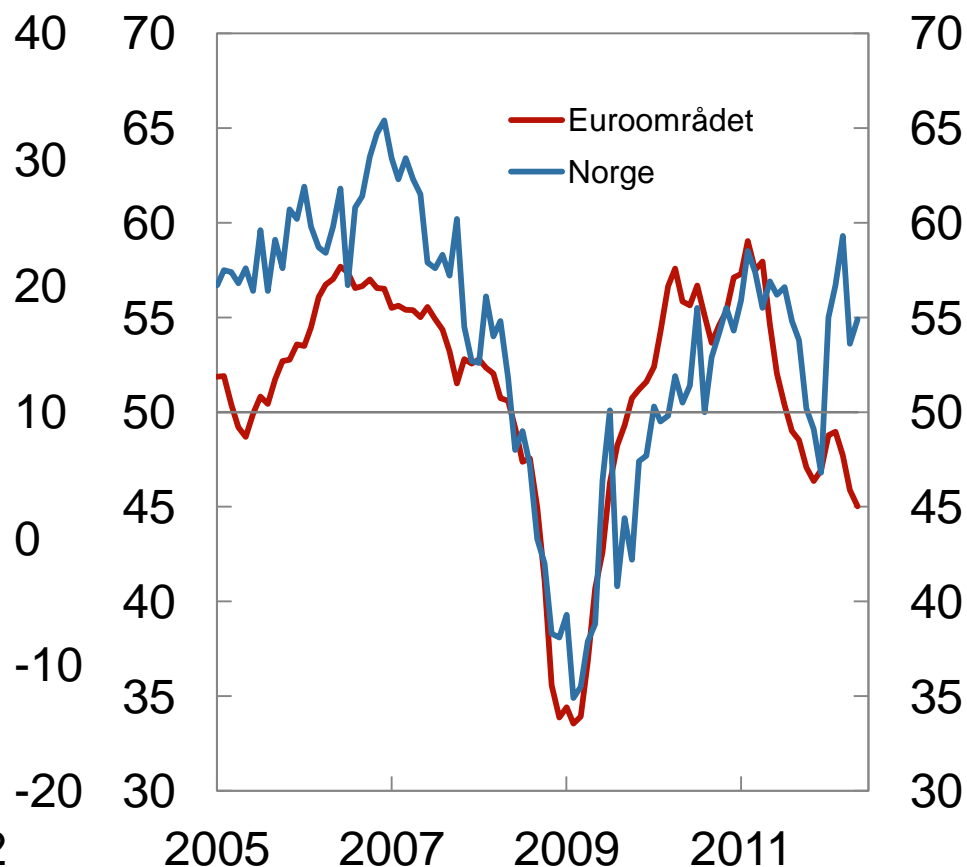
Kilder: Statistisk sentralbyrå og Norges Bank

# Uro internasjonalt påvirker norsk økonomi

Tillitsindikator for husholdningene  
1. Kvartal 2000 – 2. kvartal 2012<sup>1)</sup>



Innkjøpssjefsindekser for industrien  
Januar 2005 – mai 2012

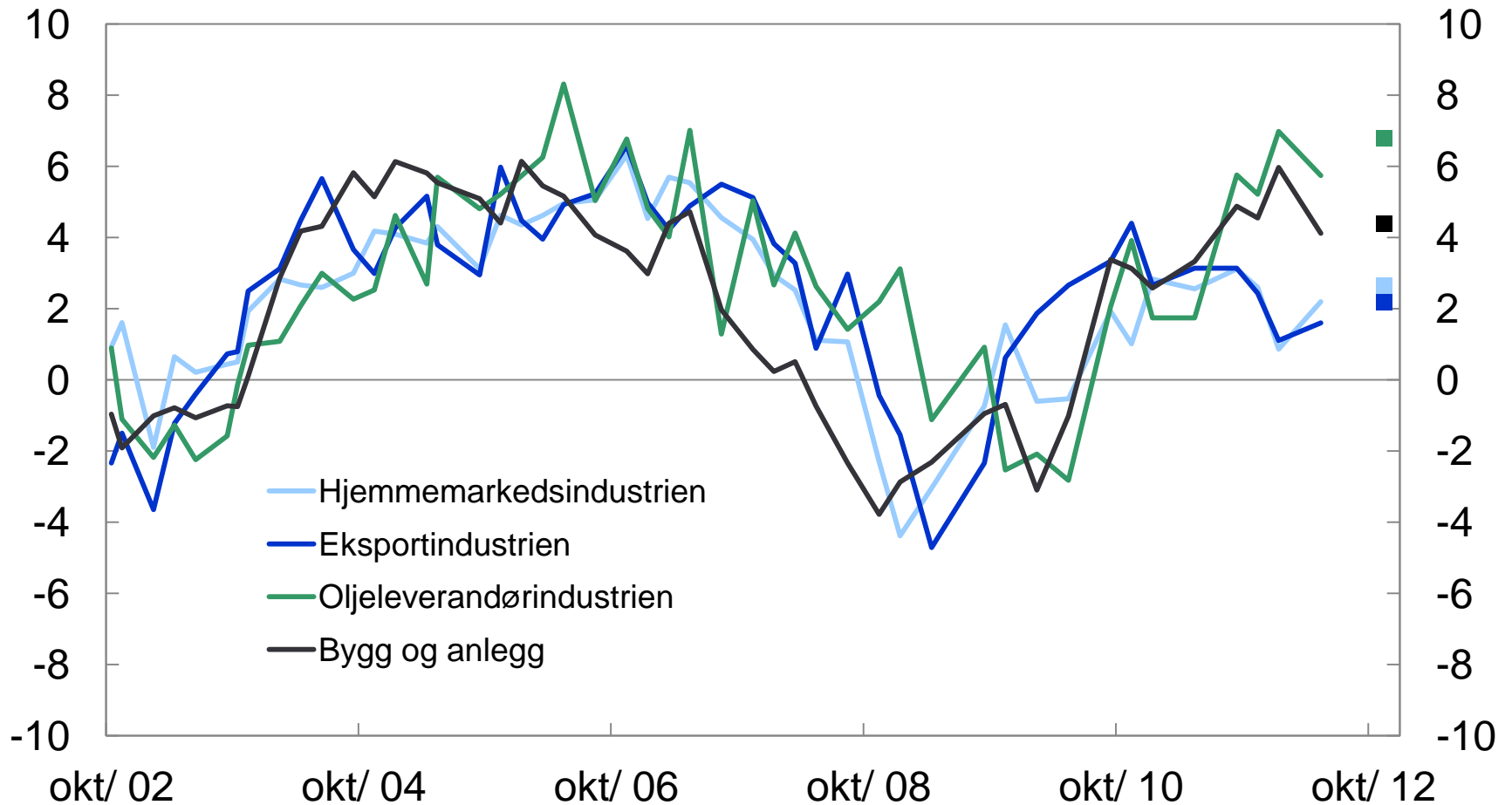


1) For euroområdet er tallet for 2. kvartal 2012 et gjennomsnitt av månedstall for april og mai.

Kilder: TNS Gallup og Thomson Reuters

# Todeling i norsk økonomi

Siste 3 måneder og 6 måneder fram. Annualisert. Prosent

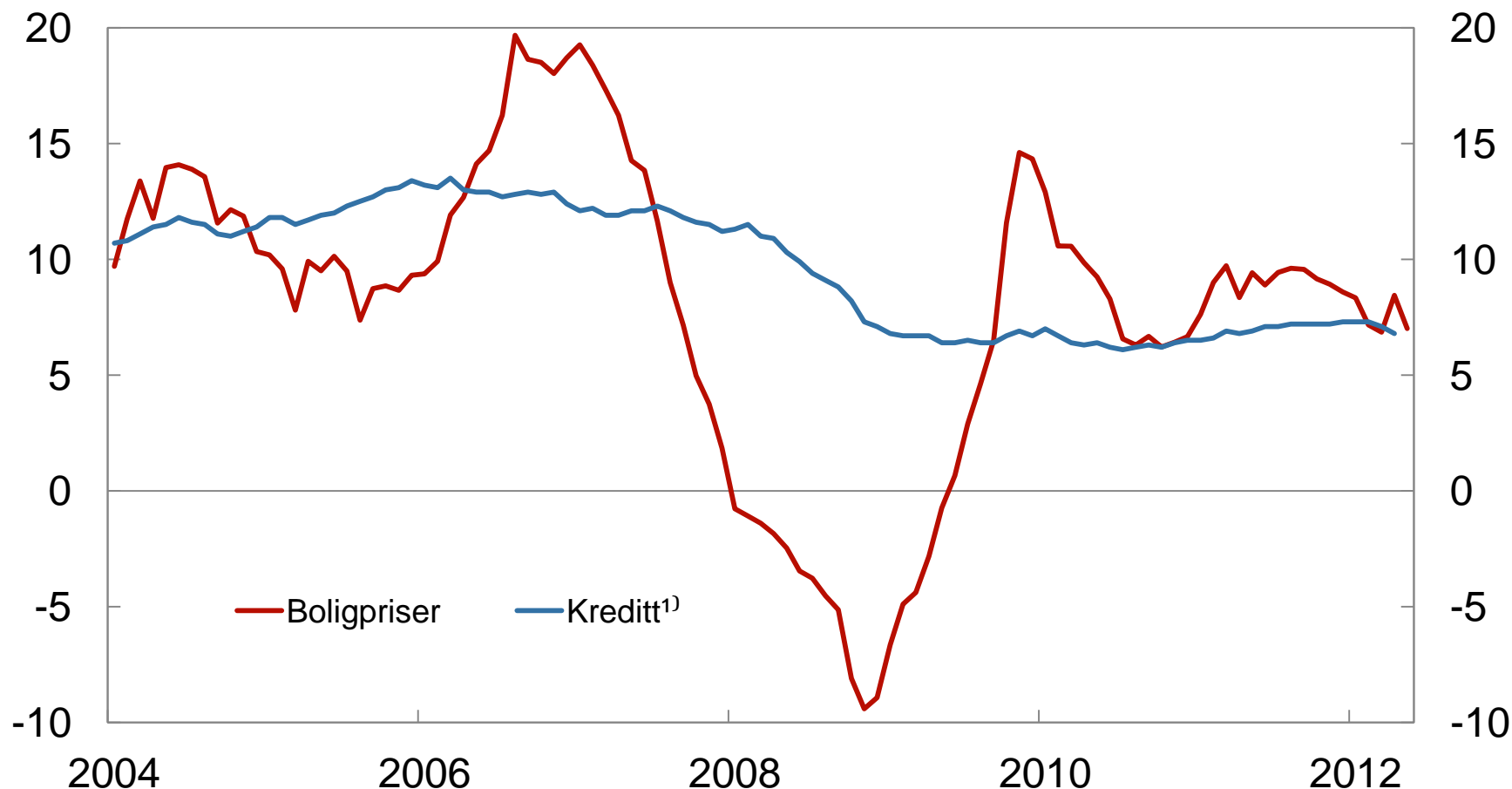


Kilde: Norges Banks regionale nettverk



# Vekst i boligpriser og kreditt

Tolv månedersvekst. Prosent

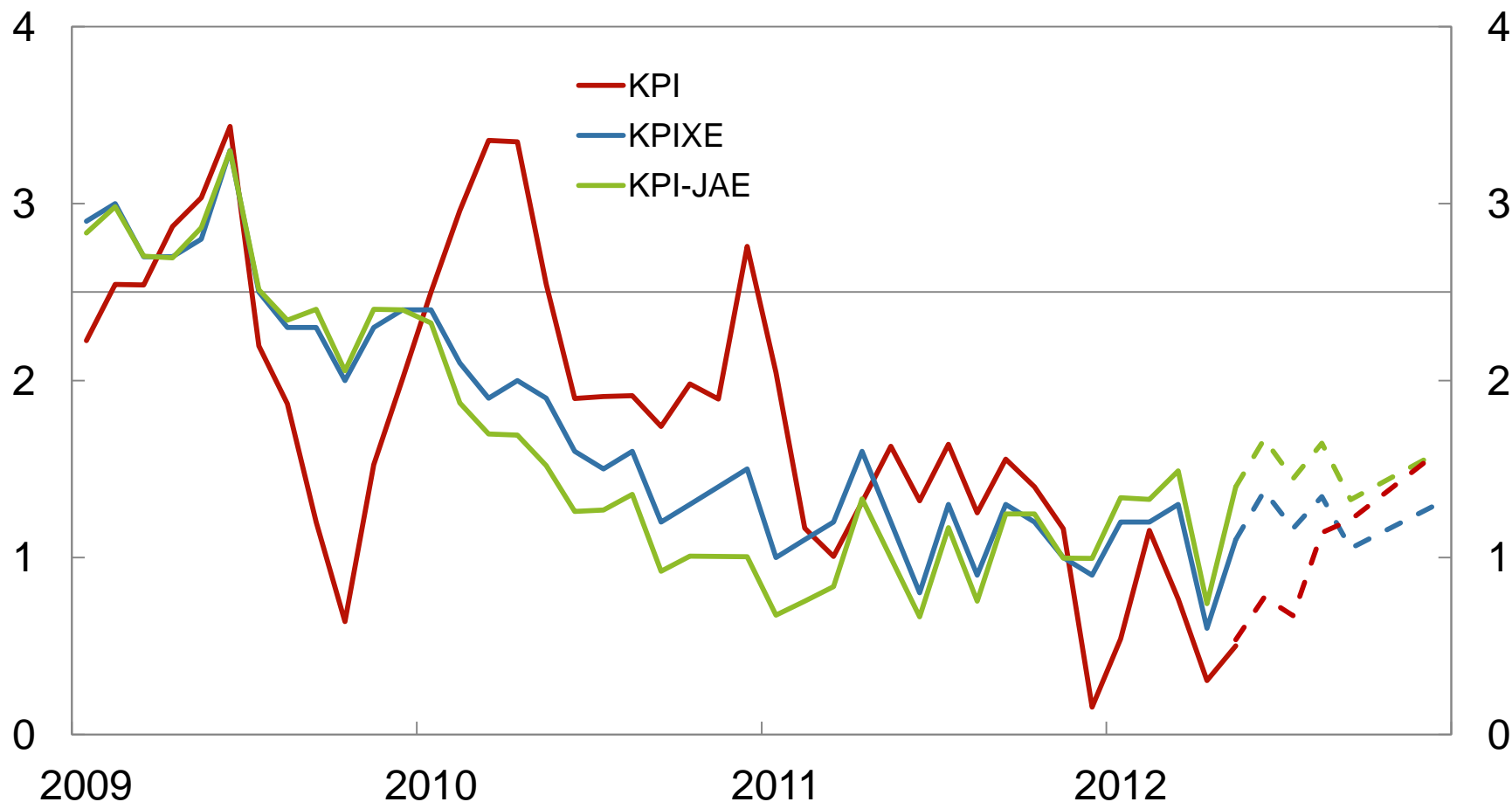


1) Endring i standarden for institusjonell sektorgruppering gjør at det er brudd i serien for K2 fra mars 2012.

Kilder: Norges Eiendomsmeglerforbund, Eiendomsmeglerforetakenes Forening, FINN.no, ECON Pöyry og Statistisk sentralbyrå.

# Inflasjon

Tolv månedersvekst. Prosent. Januar 2009 – desember 2012<sup>1)</sup>

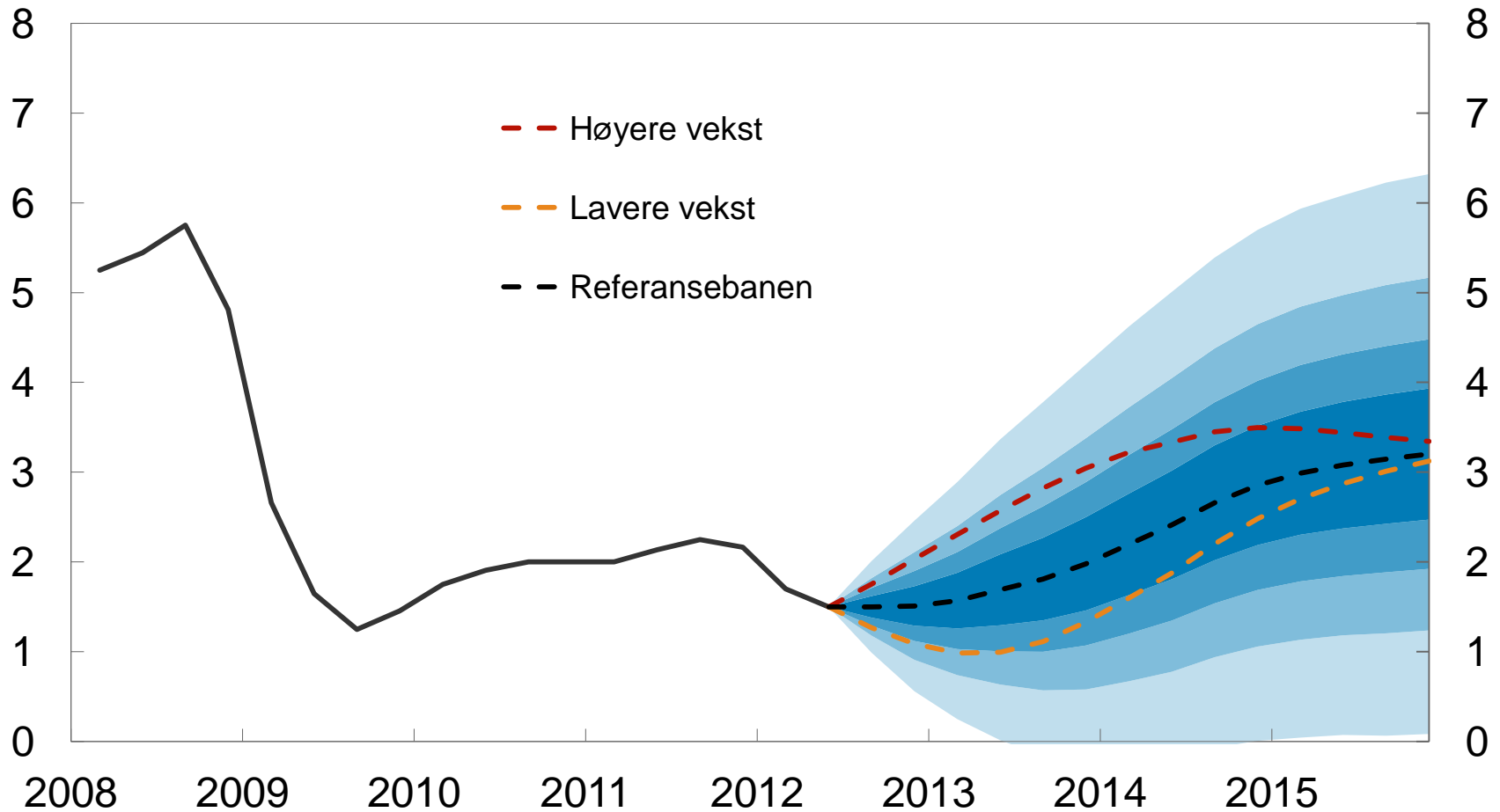


1) Anslag for juni 2012 – desember 2012 (stiplet).  
Månedstall fram til september 2012, deretter kvartalstall

Kilder: Statistisk sentralbyrå og Norges Bank

# Usikkerhet

Styringsrenten i referansebanen og i alternative utviklingsbaner. Prosent



Kilde: Norges Bank

# Hovedstyret

*20. juni 2012*