



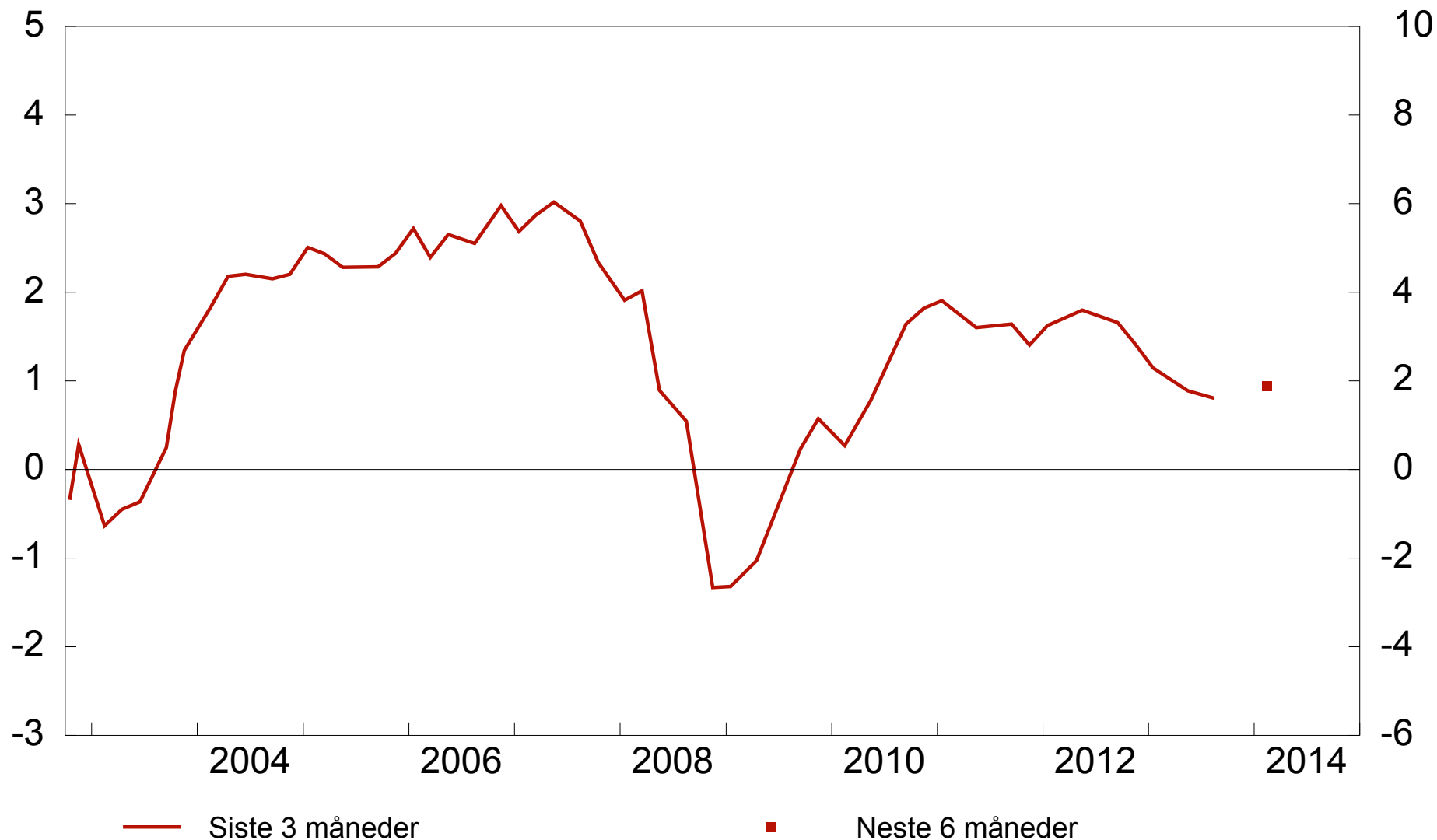
Norges Banks regionale nettverk

Runde 2013 3 - Nasjonale figurer

Intervjuer gjennomført fra 8. august til 30. august, 2013

1.1 Vekst i produksjon. Aggregert

Siste 3 måneder og neste 6 måneder. Annualisert Indeks¹ - venstre akse, prosent - høyre akse



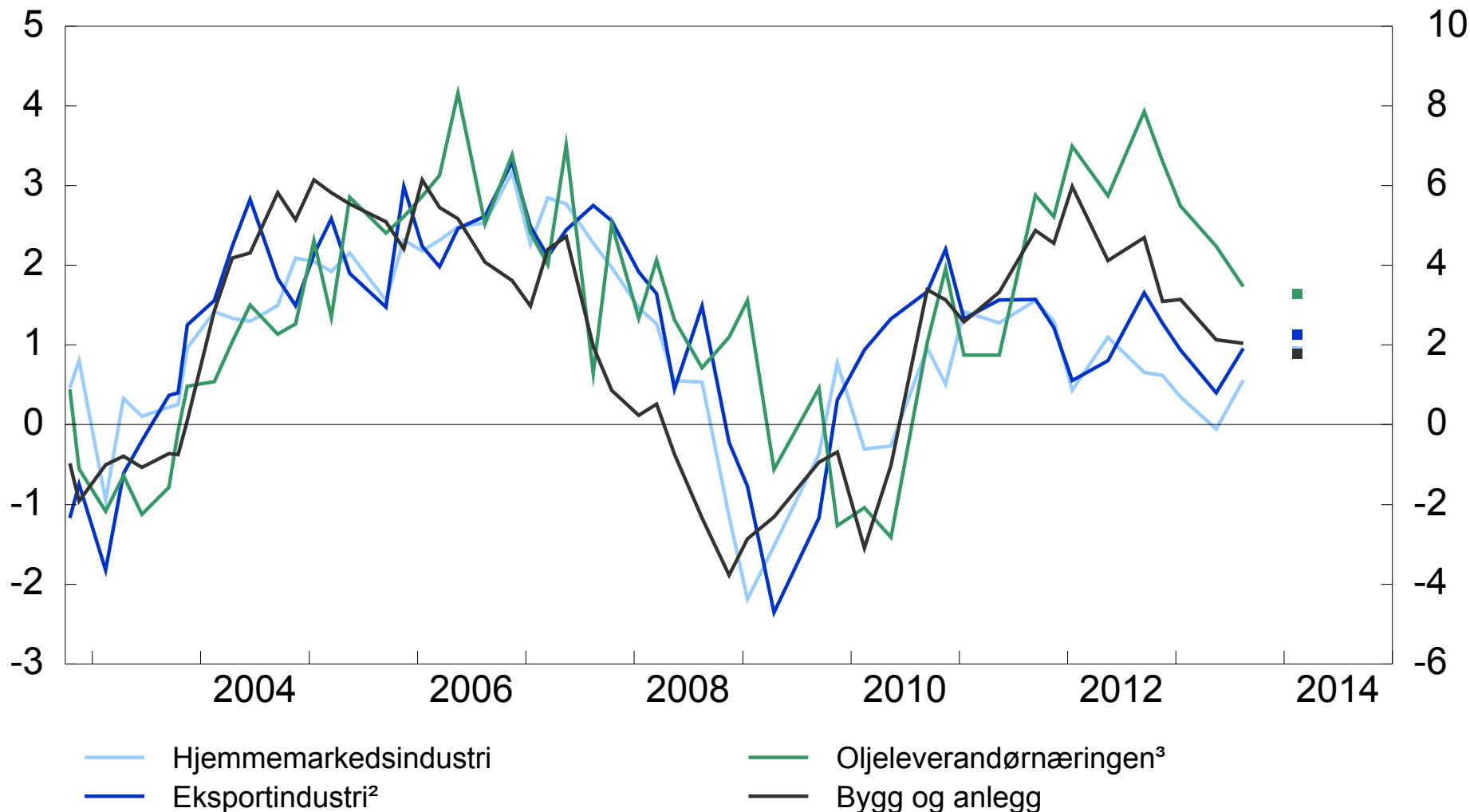
¹) Indeksen går fra -5 til +5, der -5 indikerer stort fall mens +5 indikerer kraftig vekst. Se artikkelen 'Regionalt Nettverk: Fersk og nyttig informasjon' i Penger og Kreditt 2/09 for nærmere omtale.

Kilde: Norges Banks regionale nettverk

1.2 Vekst i produksjon. Industri og bygg og anlegg

Siste 3 måneder og neste 6 måneder. Annualisert

Indeks¹ - venstre akse, prosent - høyre akse



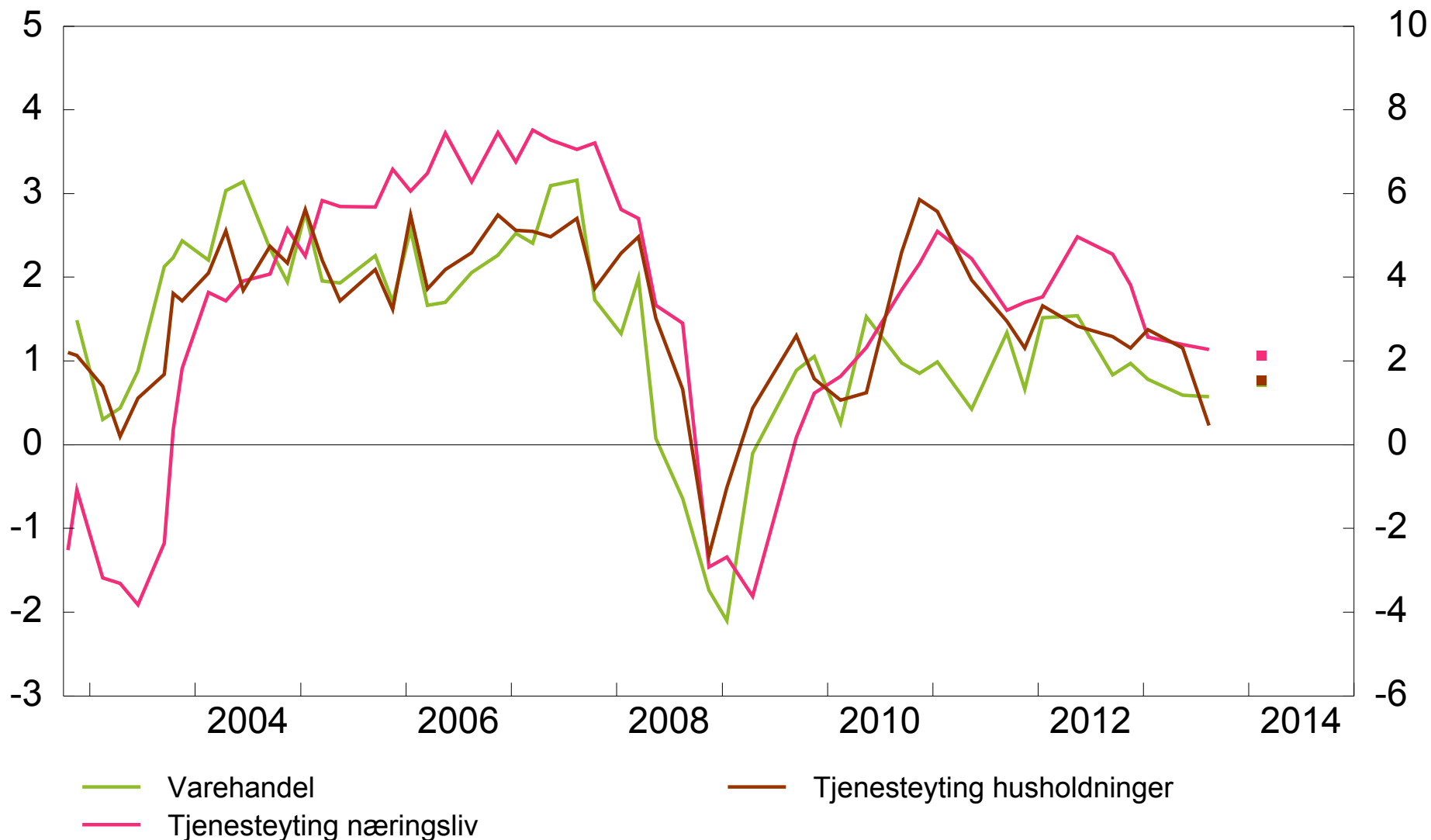
¹) Indeksen går fra -5 til +5, der -5 indikerer stort fall mens +5 indikerer kraftig vekst. Se artikkelen 'Regionalt Nettverk: Fersk og nyttig informasjon' i Penger og Kreditt 2/09 for nærmere omtale.
²) Inkluderer leveranser til petroleumsvirksomhet utenfor norsk sokkel.
³) Leveranser til petroleumsvirksomheten på norsk sokkel.

Kilde: Norges Banks regionale nettverk

1.3 Vekst i produksjon. Varehandel og tjenesteyting

Siste 3 måneder og neste 6 måneder. Annualisert

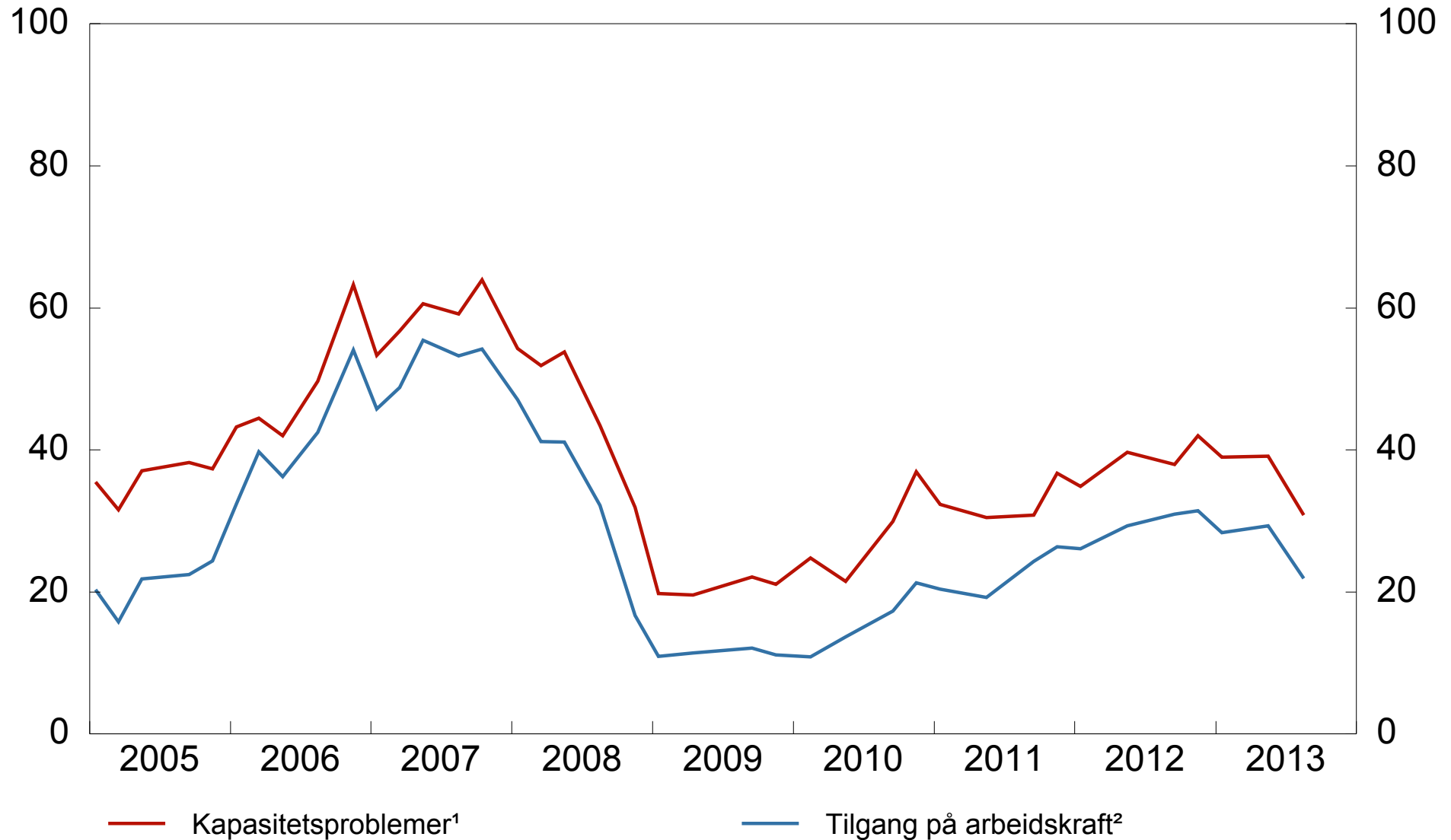
Indeks¹ - venstre akse, prosent - høyre akse



¹) Indeksen går fra -5 til +5, der -5 indikerer stort fall mens +5 indikerer kraftig vekst. Se artikkelen 'Regionalt Nettverk: Fersk og nyttig informasjon' i Penger og Kreditt 2/09 for nærmere omtale.

Kilde: Norges Banks regionale nettverk

1.4 Kapasitetsproblemer og tilgang på arbeidskraft. Aggregert Prosent



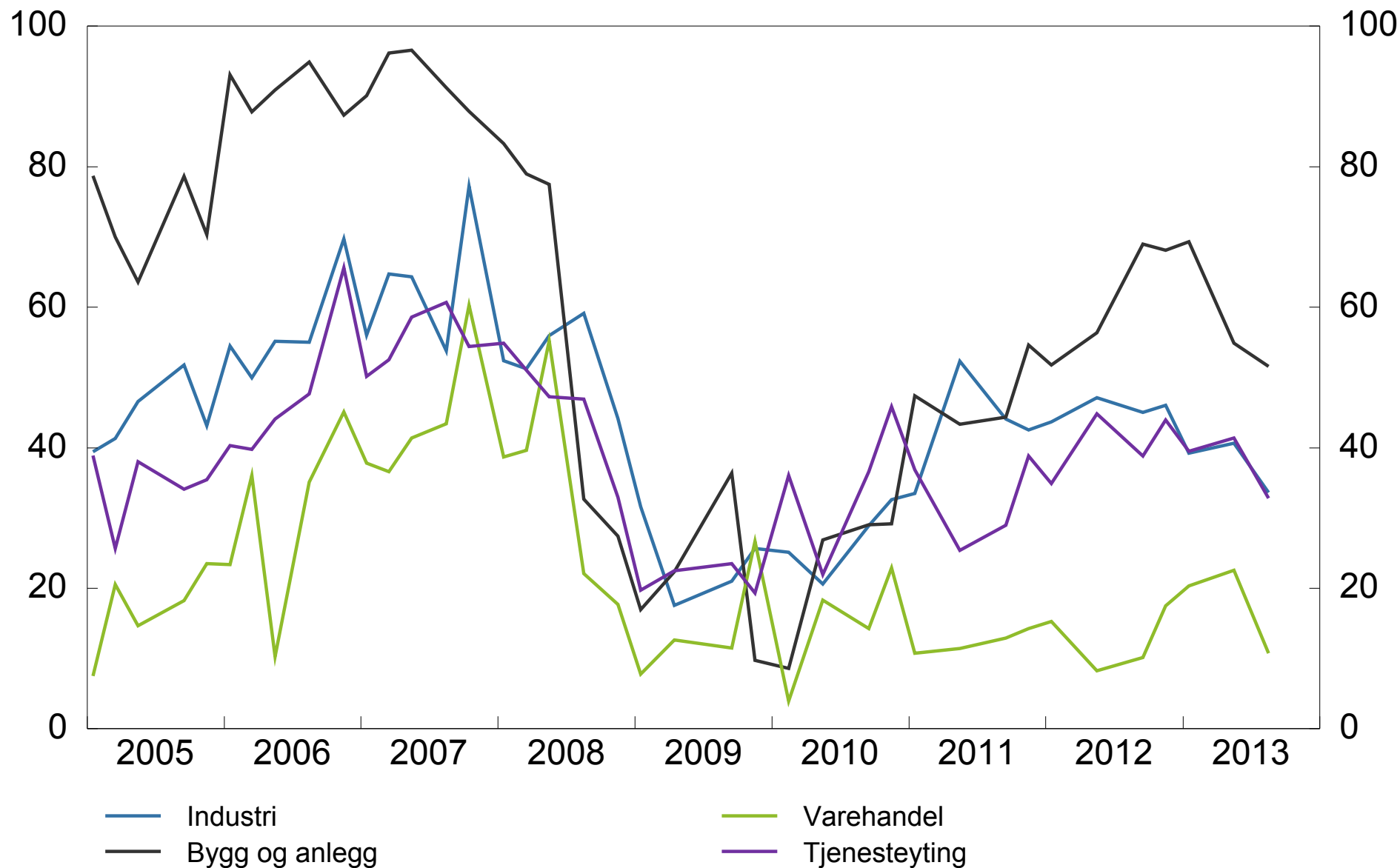
¹) Andel av kontaktbedrifter som vil ha noen eller betydelige problemer med å møte en vekst i etterpørselen.

²) Andel av kontakter som svarer at tilgangen på arbeidskraft begrenser produksjonen.

Kilde: Norges Banks regionale nettverk

1.5 Kapasitetsproblemer¹. Alle næringer

Prosent

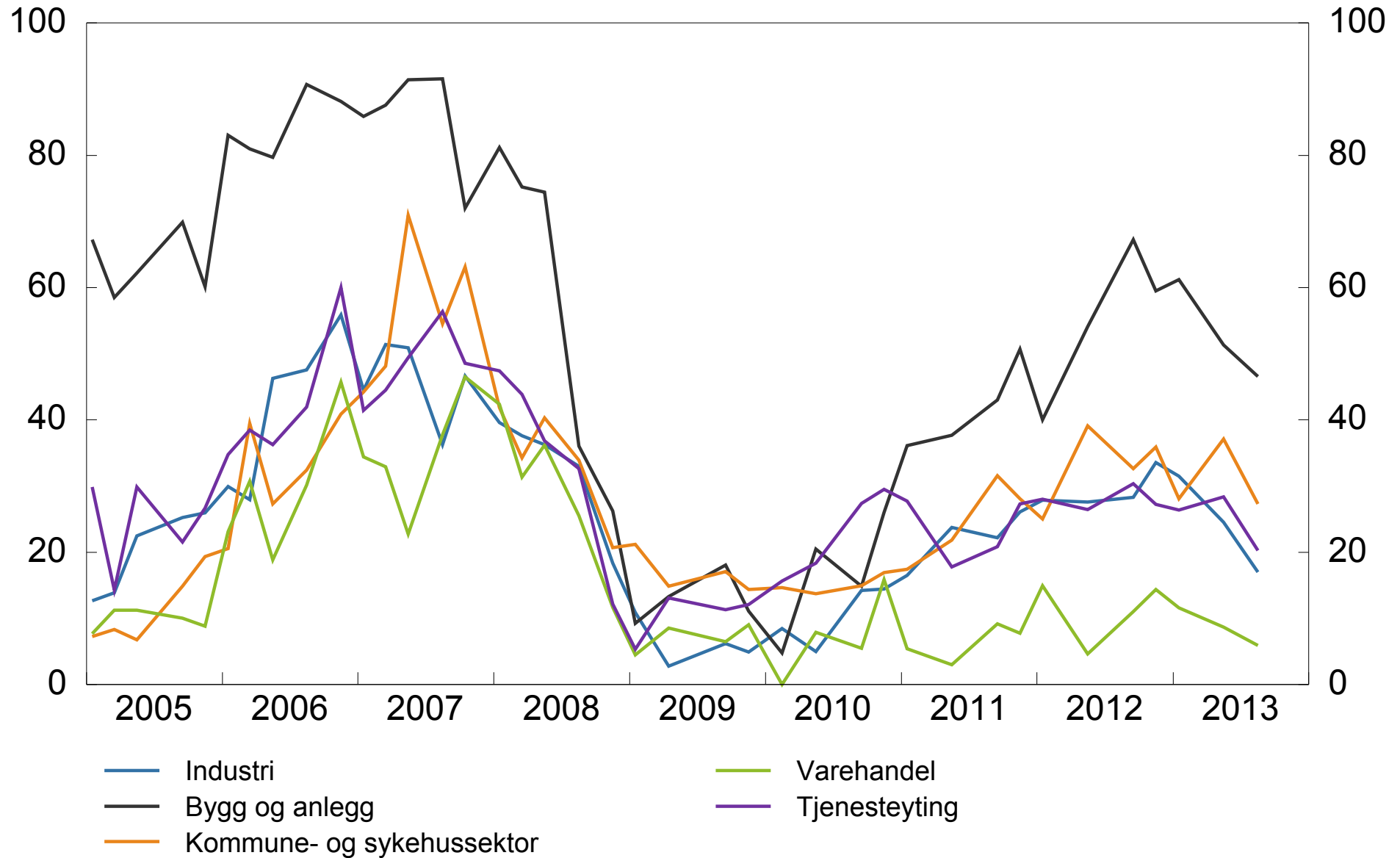


¹) Andel av kontaktbedrifter som vil ha noen eller betydelige problemer med å møte en vekst i etterpørselen.

Kilde: Norges Banks regionale nettverk

1.6 Tilgang på arbeidskraft¹. Alle næringer

Prosent

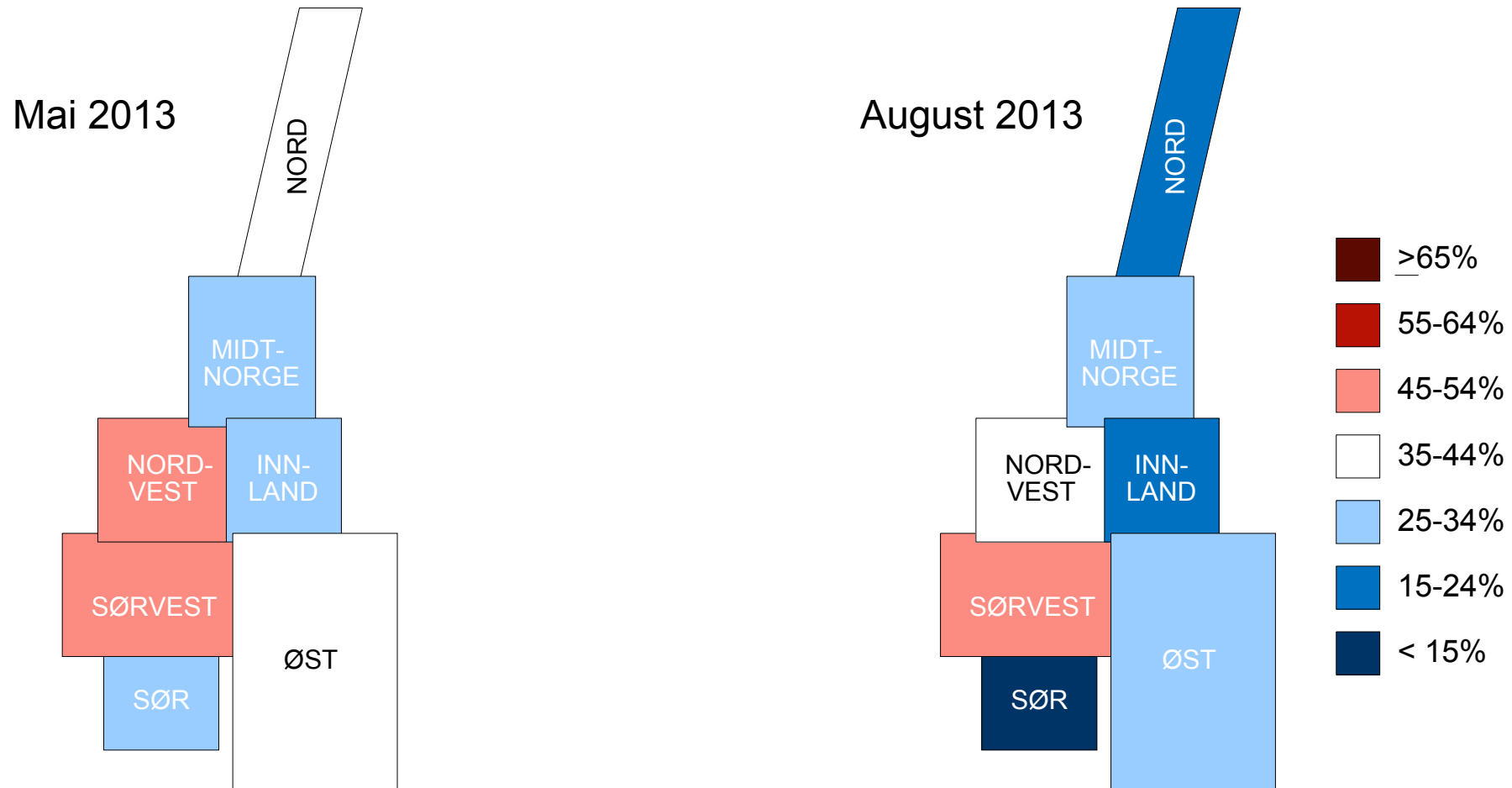


¹) Andel av kontakter som svarer at tilgangen på arbeidskraft begrenser produksjonen.

Kilde: Norges Banks regionale nettverk

1.7 Kapasitetsproblemer. Alle regioner. Aggregert

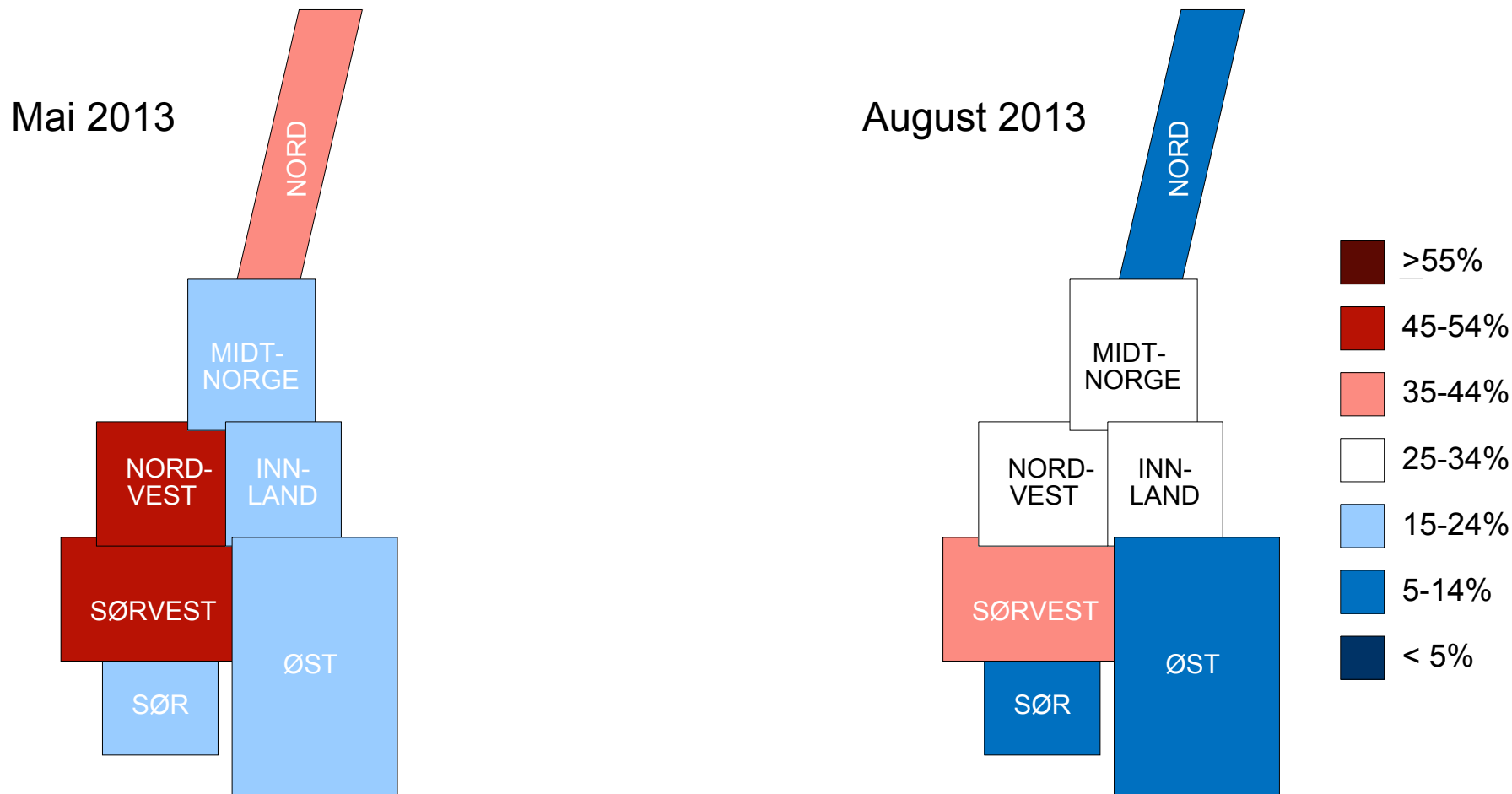
Andel av kontaktbedrifter som vil ha noen eller betydelige problemer med å møte en vekst i etterspørselen



Kilde: Norges Banks regionale nettverk

1.8 Tilgang til arbeidskraft. Alle regioner. Aggregert

Andel av kontakter som svarer at tilgangen på arbeidskraft begrenser produksjonen

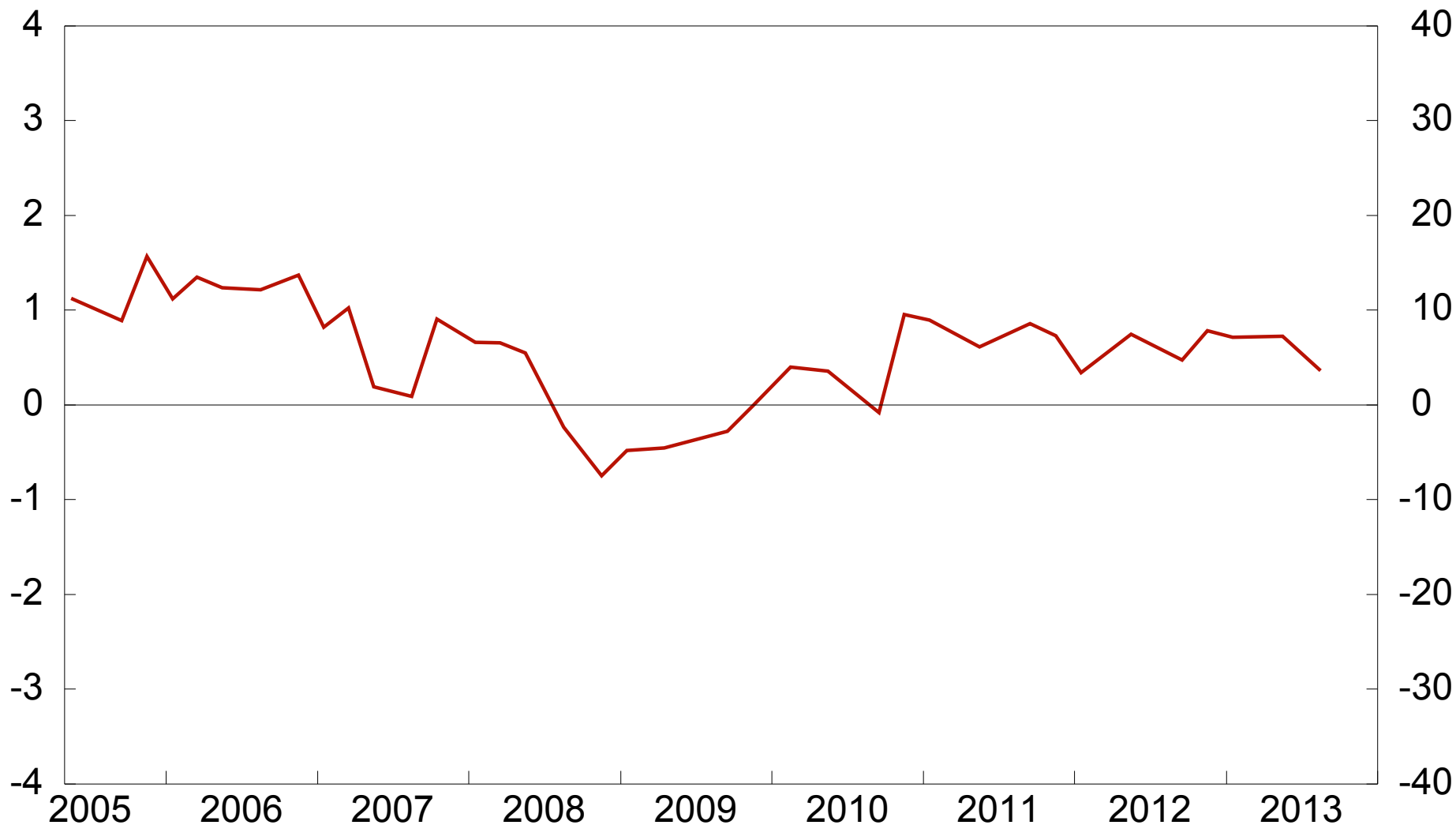


Kilde: Norges Banks regionale nettverk

1.9 Vekst i investeringer. Aggregert

Forventet endring i investeringer neste 12 måneder

Indeks¹ - venstre akse, prosent - høyre akse



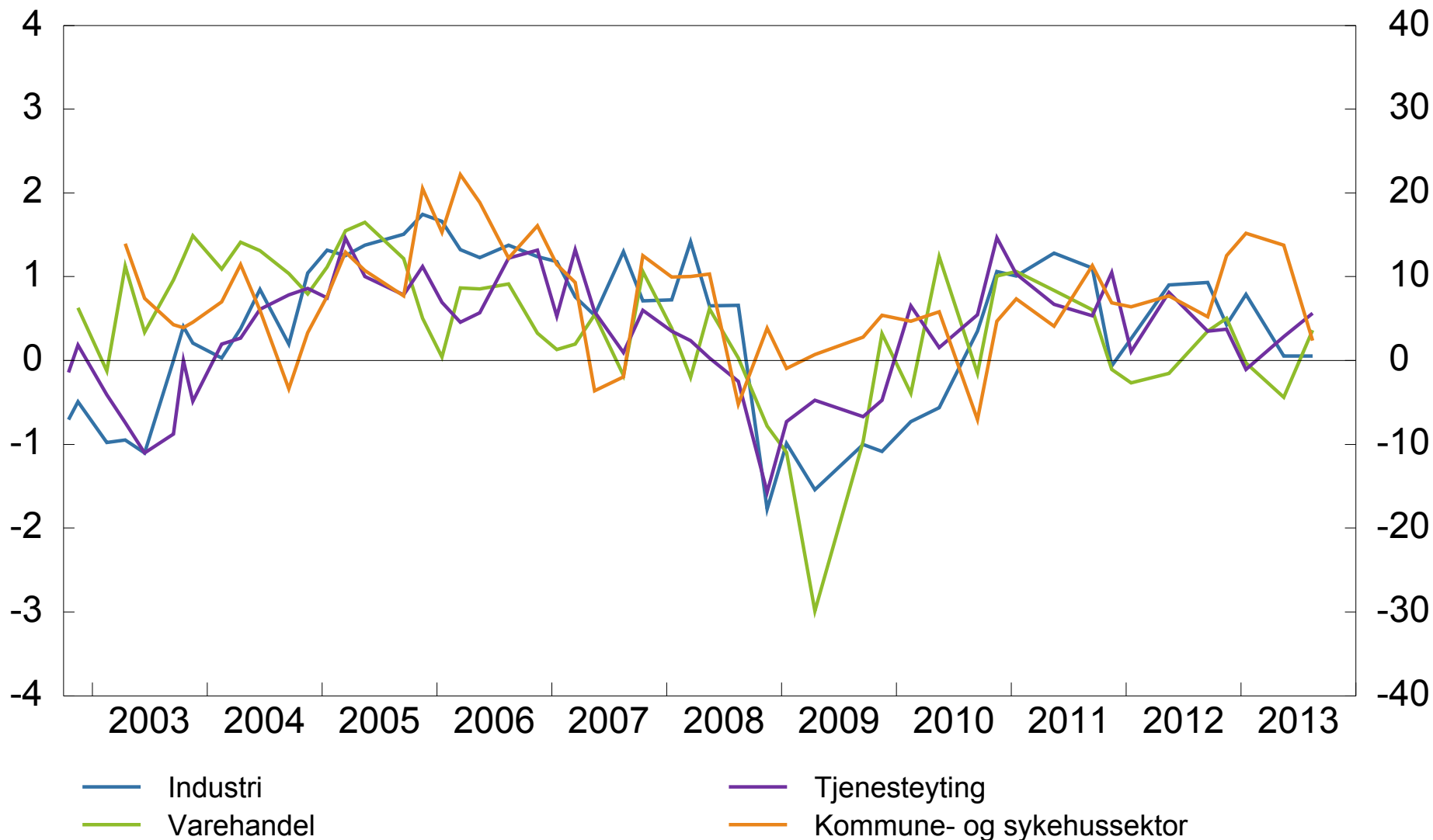
¹) Indeksen går fra -5 til +5, der -5 indikerer stort fall mens +5 indikerer kraftig vekst. Se artikkelen 'Regionalt Nettverk: Fersk og nyttig informasjon' i Penger og Kreditt 2/09 for nærmere omtale.

Kilde: Norges Banks regionale nettverk

1.10 Vekst i investeringer. Alle næringer

Forventet endring i investeringer neste 12 måneder

Indeks¹ - venstre akse, prosent - høyre akse



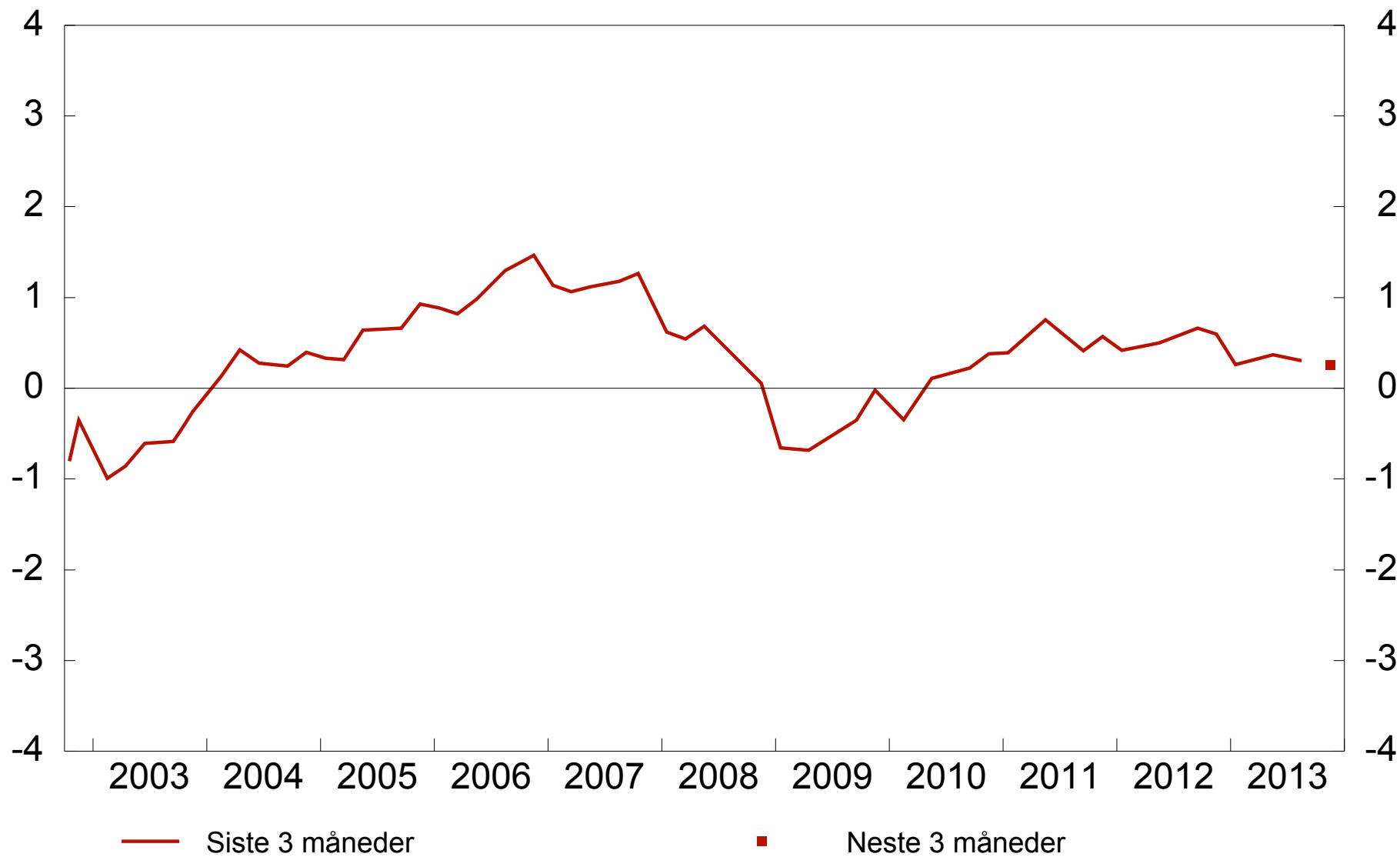
¹) Indeksen går fra -5 til +5, der -5 indikerer stort fall mens +5 indikerer kraftig vekst. Se artikkelen 'Regionalt Nettverk: Fersk og nyttig informasjon' i Penger og Kreditt 2/09 for nærmere omtale.

Kilde: Norges Banks regionale nettverk

1.11 Vekst i sysselsetting. Aggregert

Siste 3 måneder og neste 3 måneder¹

Prosent



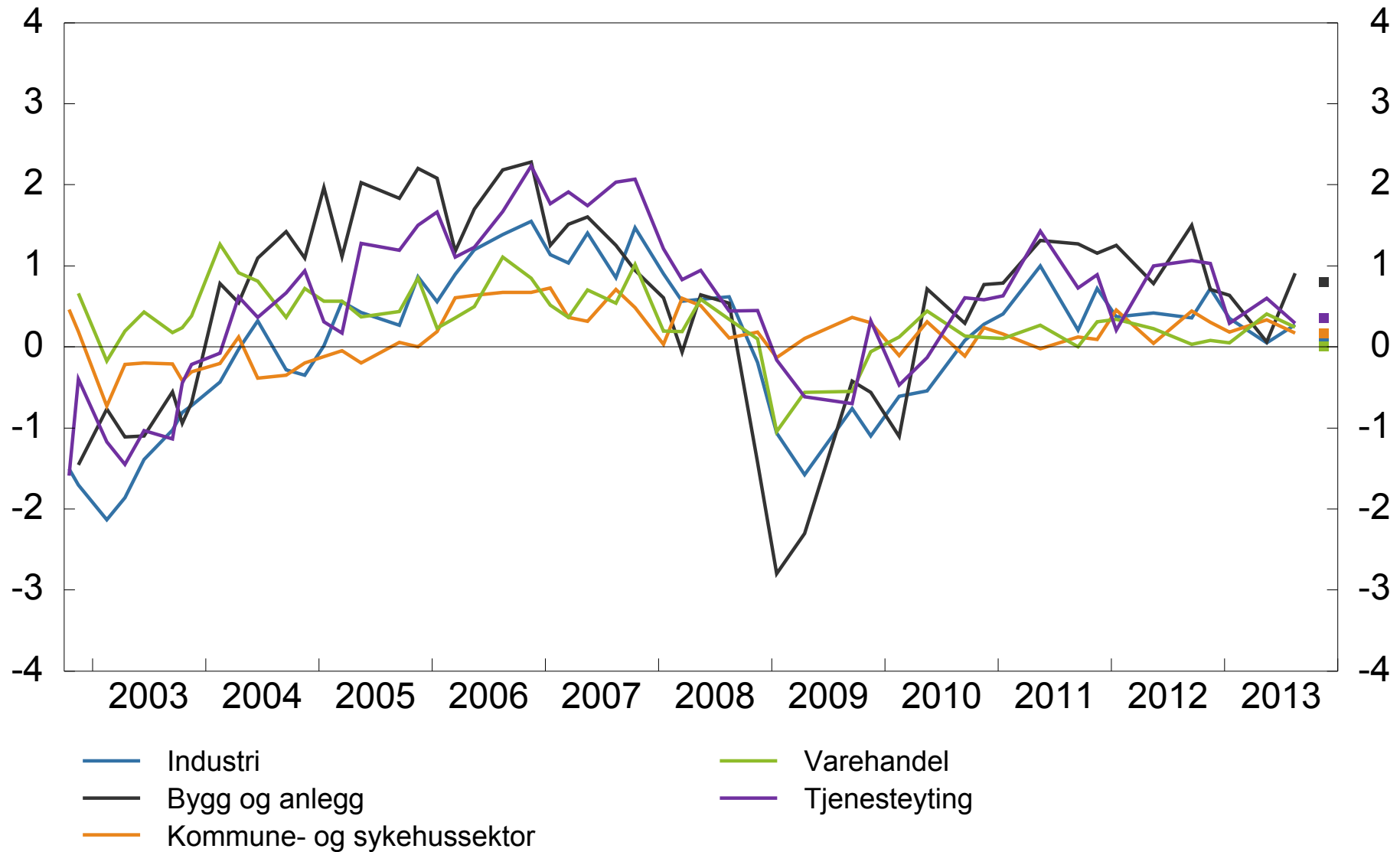
¹) Blandet indikator t.o.m 2004. Splittet i 'siste 3 måneder' og 'neste 3 måneder' f.o.m. 2005.

Kilde: Norges Banks regionale nettverk

1.12 Vekst i sysselsetting. Alle næringer

Siste 3 måneder og neste 3 måneder¹

Prosent

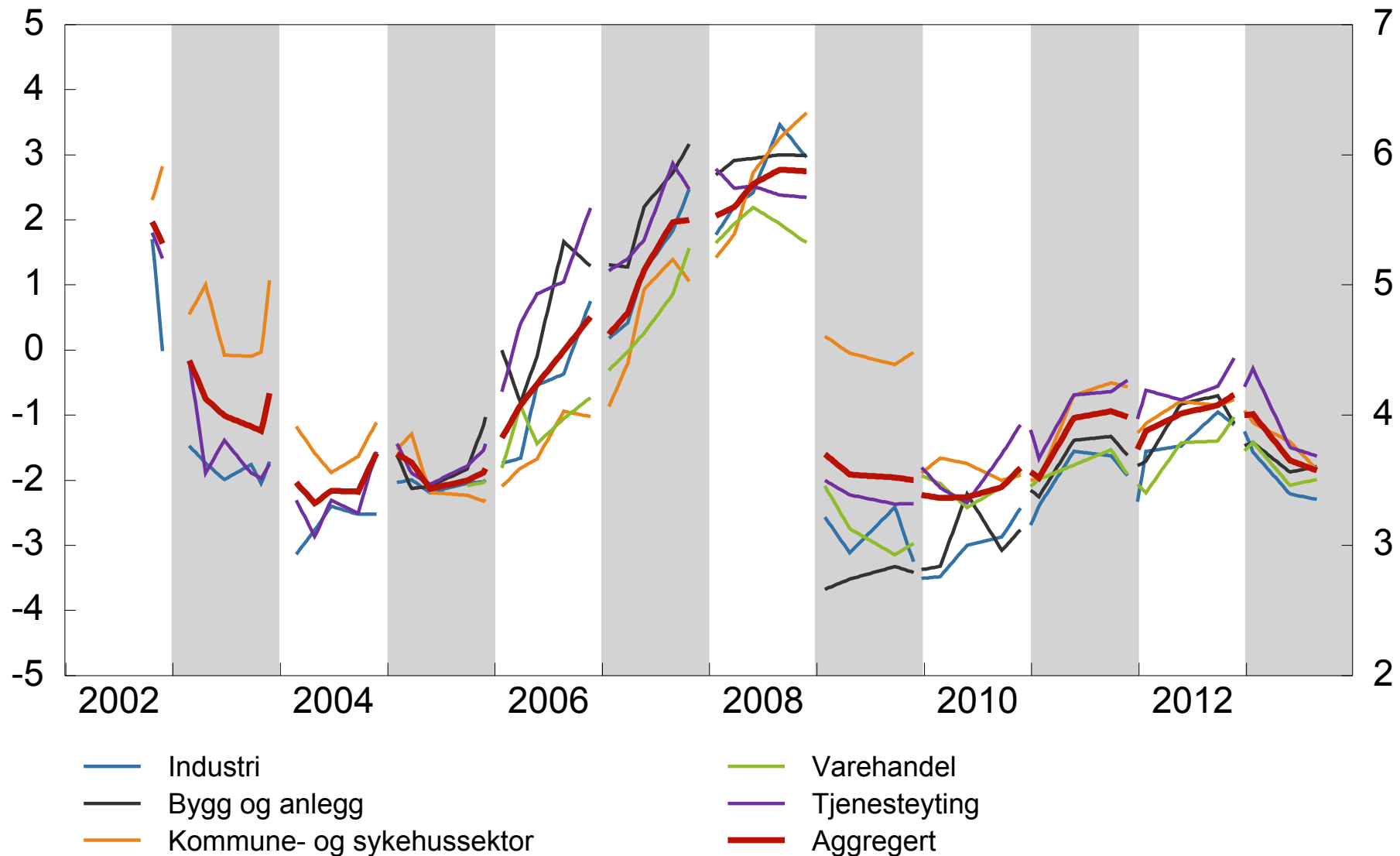


¹) Blandet indikator t.o.m 2004. Splittet i 'siste 3 måneder' og 'neste 3 måneder' f.o.m. 2005.

Kilde: Norges Banks regionale nettverk

1.13 Årslønnsvekst inneværende år¹. Aggregert og alle næringer

Indeks² - venstre akse, prosent - høyre akse



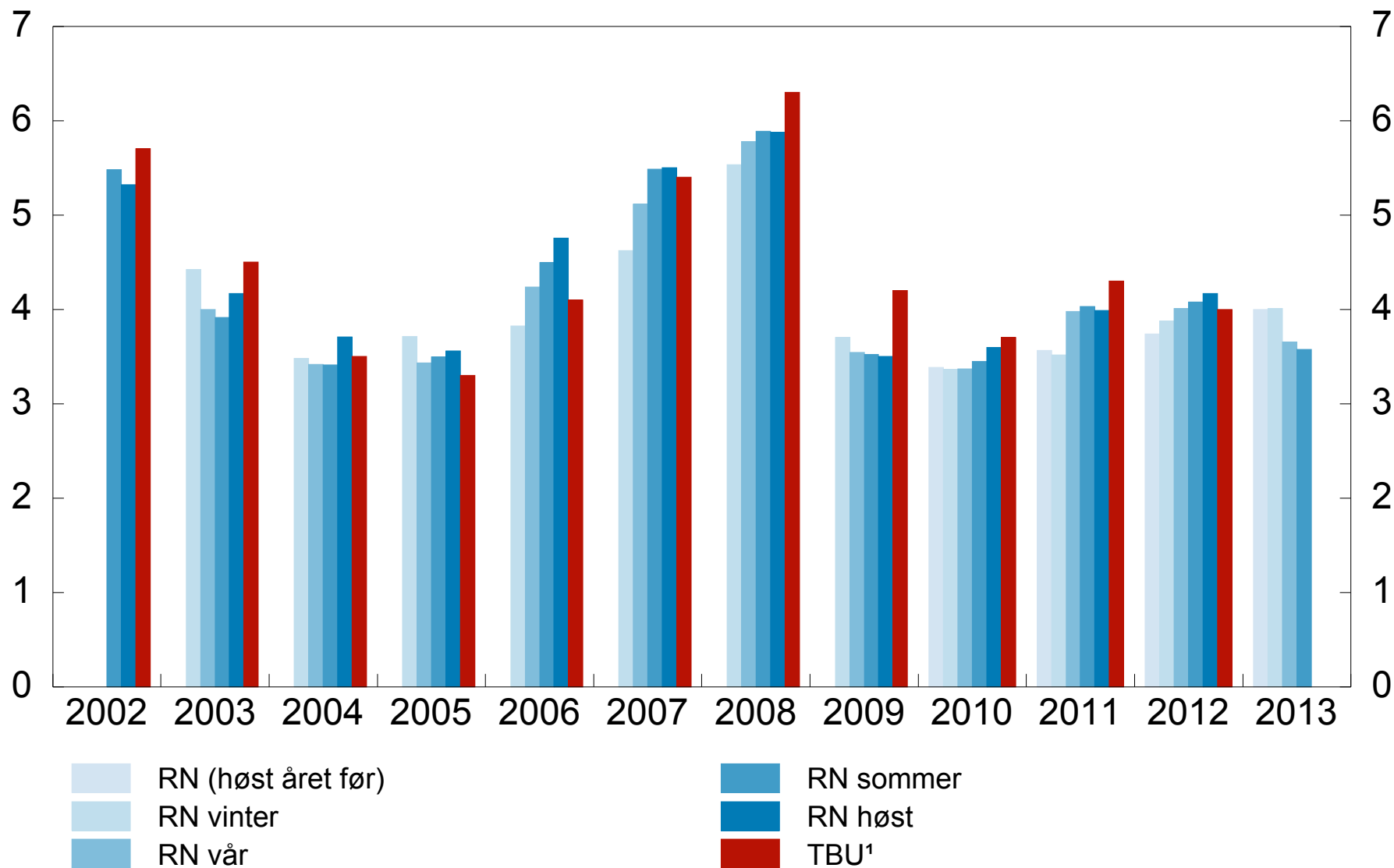
1) Fra og med 2010 er den første observasjonen for årslønnsvekst innhentet i november året før.

2) Indeksen går fra -5 til +5. Se artikkelen 'Regionalt Nettverk: Fersk og nyttig informasjon' i Penger og Kreditt 2/09 for nærmere omtale.

Kilde: Norges Banks regionale nettverk

1.14 Årslønnsvekst. Aggregert

Teknisk beregningsutvalg (TBU) sammenliknet med anslag fra Regionalt nettverk (RN). Prosent



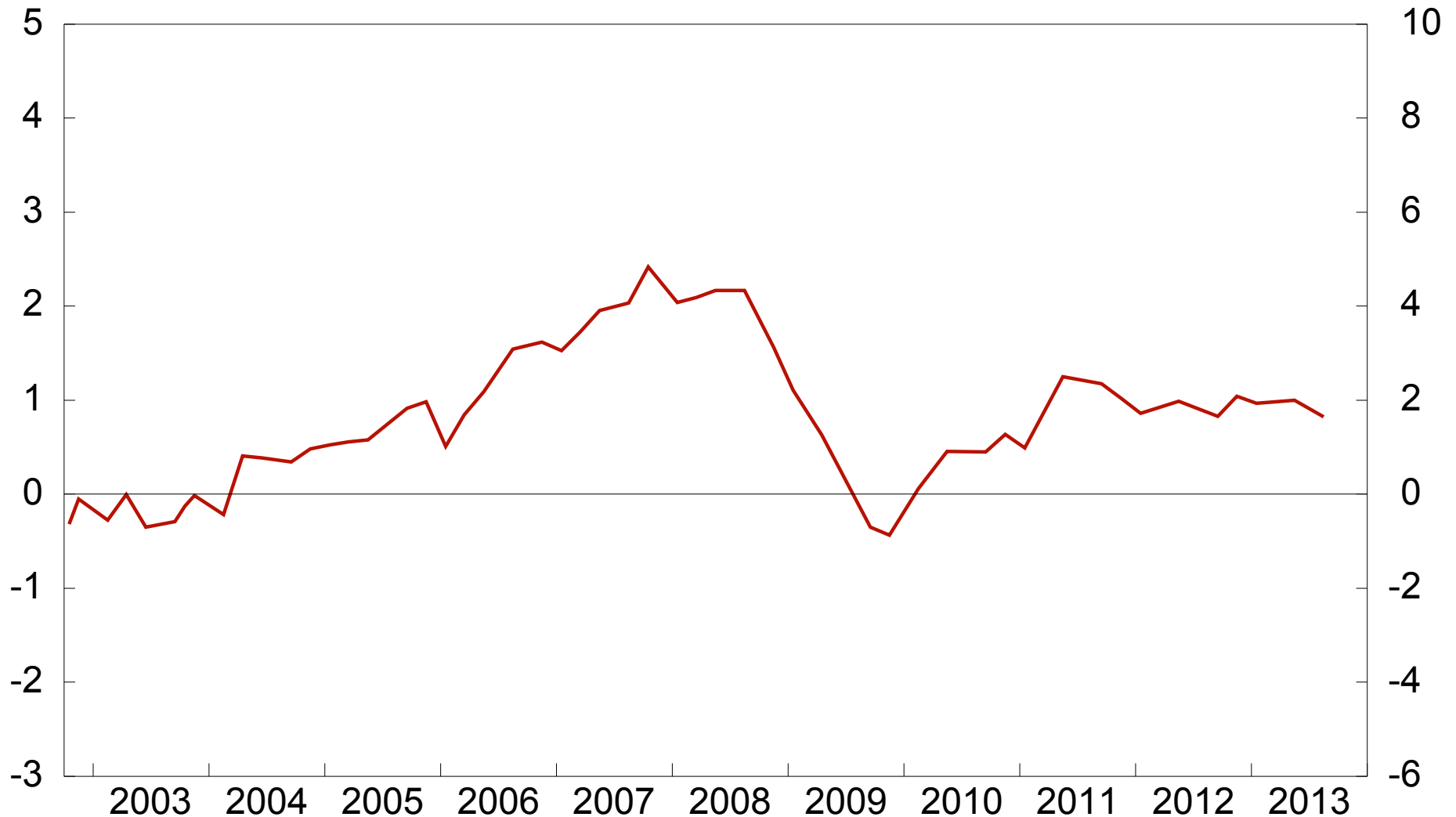
¹) For 2010: Lønnsvekst for ansatte i organiserte virksomheter og i offentlig forvaltning inklusive helseforetakene.

Kilde: Norges Banks regionale nettverk

1.15 Vekst i utsalgspriser. Aggregert

Vekst siste 12 måneder

Indeks¹ - venstre akse, prosent - høyre akse



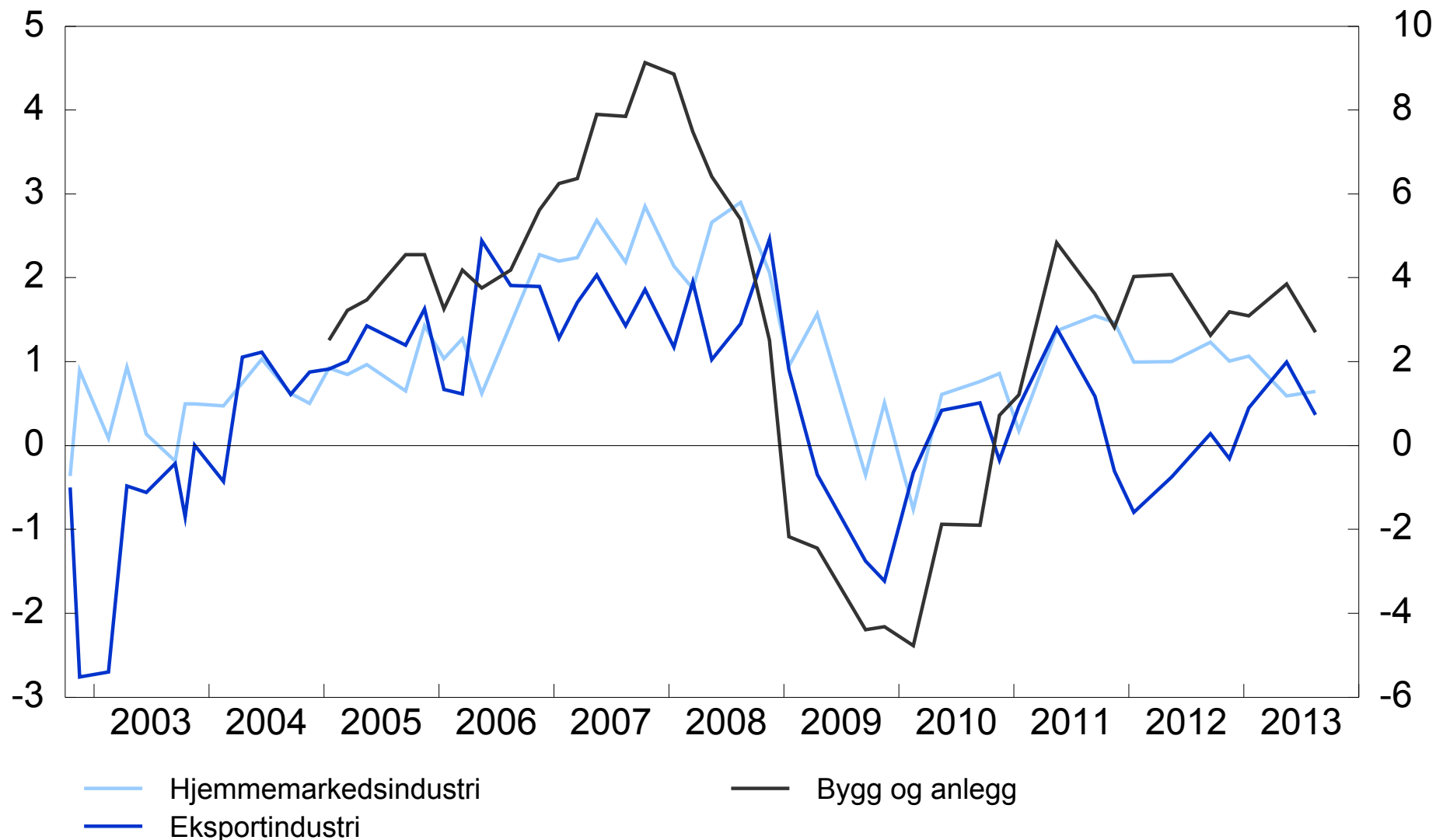
¹) Indeksen går fra -5 til +5, der -5 indikerer stort fall mens +5 indikerer kraftig vekst. Se artikkelen 'Regionalt Nettverk: Fersk og nyttig informasjon' i Penger og Kreditt 2/09 for nærmere omtale.

Kilde: Norges Banks regionale nettverk

1.16 Vekst i utsalgspriser. Industri og bygg og anlegg

Vekst siste 12 måneder

Indeks¹ - venstre akse, prosent - høyre akse



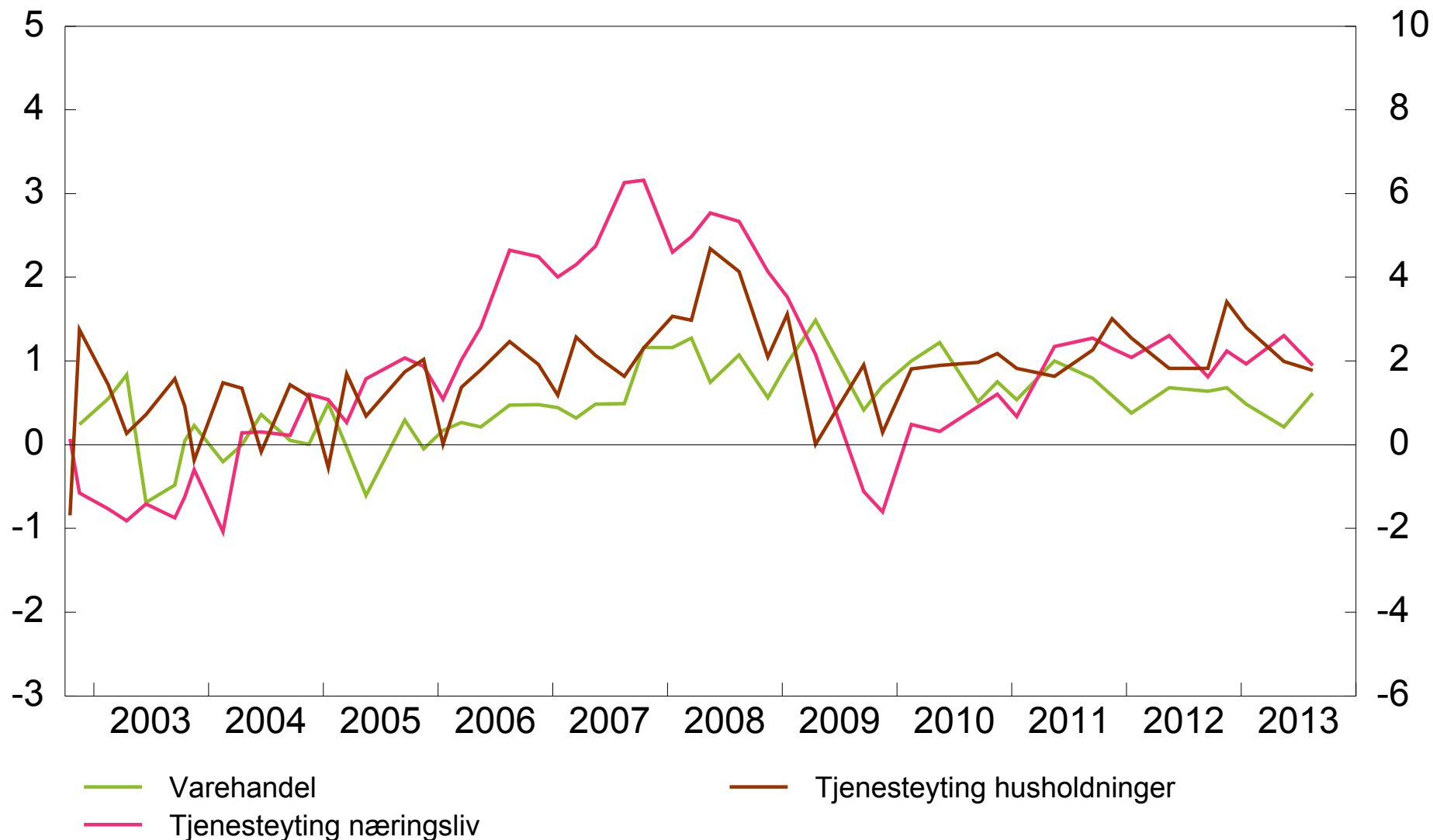
¹) Indeksen går fra -5 til +5, der -5 indikerer stort fall mens +5 indikerer kraftig vekst. Se artikkelen 'Regionalt Nettverk: Fersk og nyttig informasjon' i Penger og Kreditt 2/09 for nærmere omtale.

Kilde: Norges Banks regionale nettverk

1.17 Vekst i utsalgspriser. Varehandel og tjenesteyting

Vekst siste 12 måneder

Indeks¹ - venstre akse, prosent - høyre akse

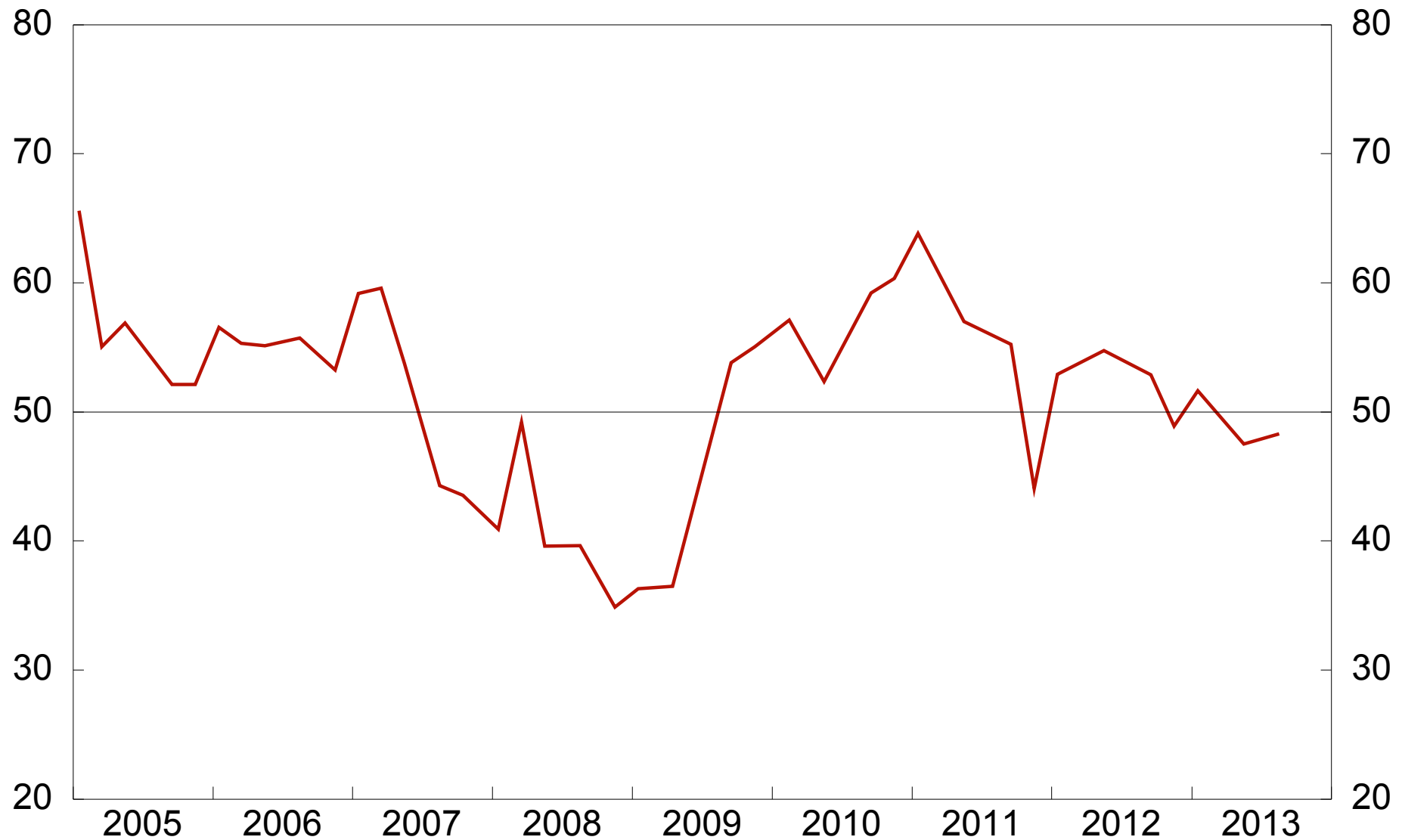


¹) Indeksen går fra -5 til +5, der -5 indikerer stort fall mens +5 indikerer kraftig vekst. Se artikkelen 'Regionalt Nettverk: Fersk og nyttig informasjon' i Penger og Kreditt 2/09 for nærmere omtale.

Kilde: Norges Banks regionale nettverk

1.18 Forventninger til prisvekst. Aggregert

Vekst i utsalgspriser neste 12 måneder
Diffusjonsindeks¹



¹) Andel som venter høyere prisvekst + (1/2 * andel som venter uendret prisvekst).

Kilde: Norges Banks regionale nettverk

1.19 Forventninger til prisvekst. Nærings- og husholdningsrettet

Vekst i utsalgspriser neste 12 måneder

Diffusjonsindeks¹



¹) Andel som venter høyere prisvekst + (1/2 * andel som venter uendret prisvekst).

²) Industri, bygg og anlegg og næringsrettet tjenesteyting.

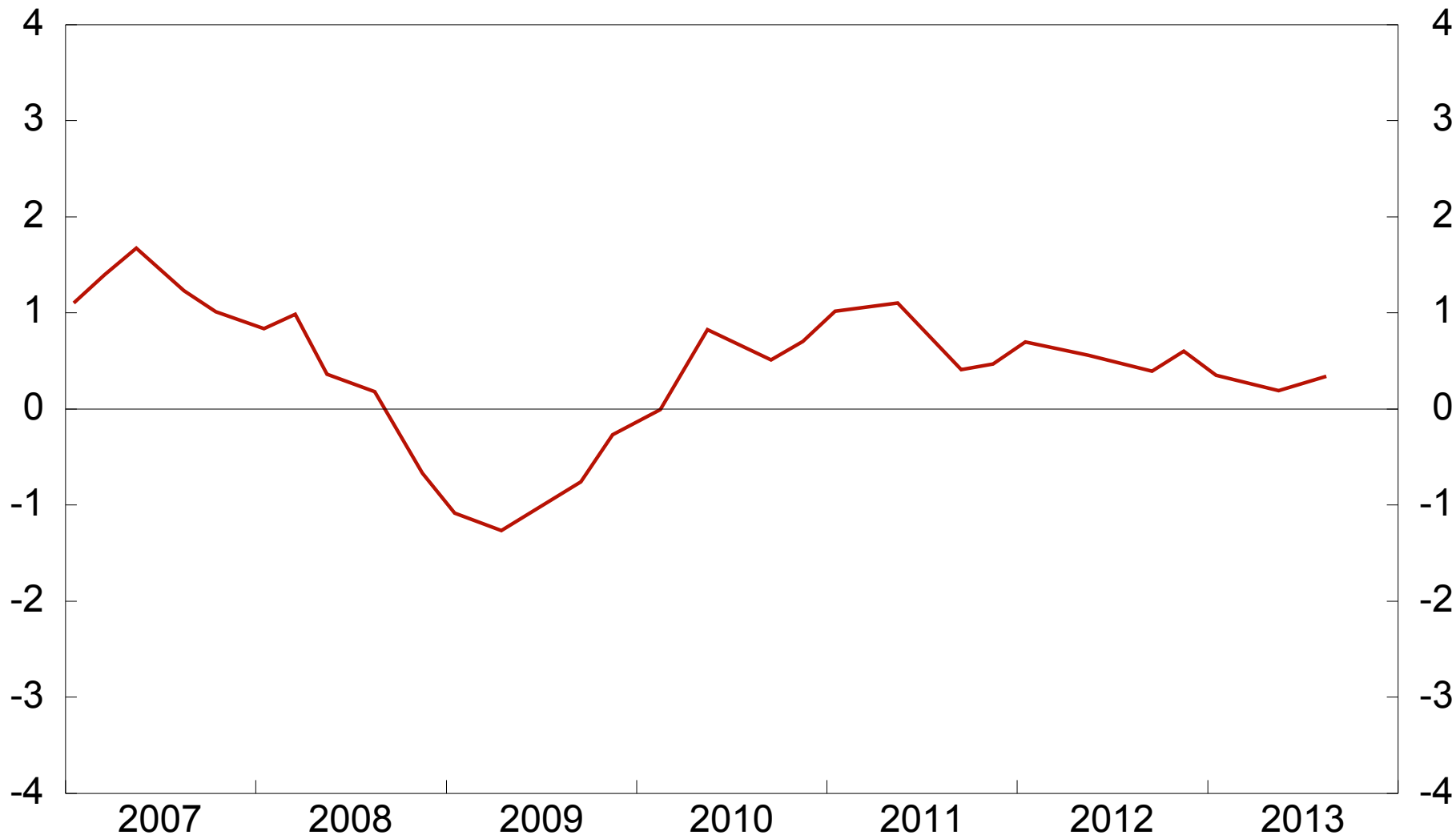
³) Varehandel og husholdningsrettet tjenesteyting.

Kilde: Norges Banks regionale nettverk

1.20 Vekst i lønnsomhet. Aggregert

Endring i driftsmargin siste 3 måneder fra samme periode året før

Indeks¹



¹) Indeksen går fra -5 til +5, der -5 indikerer stort fall mens +5 indikerer kraftig vekst. Se artikkelen 'Regionalt Nettverk: Fersk og nyttig informasjon' i Penger og Kreditt 2/09 for nærmere omtale.

Kilde: Norges Banks regionale nettverk