

Endringer i soliditetsregelverket siden 2019

- et markedsperspektiv



Innledning

- Denne presentasjonen går gjennom de viktigste endringene i soliditetsreguleringen de siste årene og hvordan de har påvirket bankene og utlånsmarkedet
- Påvirkning skjer først og fremst via egenkapitalkostnader
 - Miller-Modigliani holder ikke i den virkelige verden
 - Forskjeller i egenkapitalkrav skaper ulike konkurransevilkår



Hva kjennetegner god soliditetsregulering?

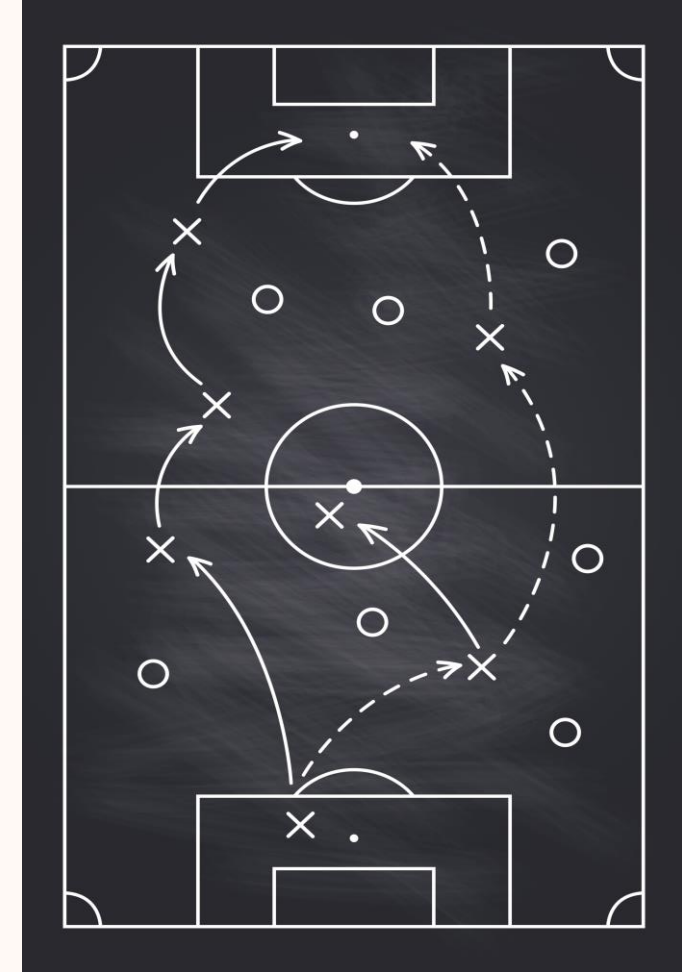
Balanse mellom effektivitet og soliditet



Rimelige konkurransevilkår



Forutsigbar



Aktørene i markedet



Utenlandske filialer



Norske IRB-banker



Norske standardbanker

Beregningsmetode

IRB

Standardmetode

Tilsyn

SE/DK/EU

Norsk

Markedsandel utlån PM

~ 1/5

~ 3/5

~ 1/5




Markedsandel utlån BM

~ 1/3

~ 1/2

~ 1/6

Aktørene i markedet

	 Utenlandske filialer	 Norske IRB-banker	 Norske standardbanker
Beregningsmetode	IRB		Standardmetode
Tilsyn	SE/DK/EU	Norsk	
Markedsandel utlån PM	~ 1/5	~ 3/5	~ 1/5
Markedsandel utlån BM	~ 1/3	~ 1/2	~ 1/6

Utgangspunktet i 2019



Utenlandske filialer

Harmonisering med EU-regelverk

Full CRR/CRD IV

IRB - status

Full IRB

Risikovekter utlån

Blant de lavere i EU

Øvrige IRB-tiltak

Noe resiprositet

SMB-behandling

SMB-rabatt

Kapitalkvalitet

EU-harmonisering



Norske IRB-banker

Så langt det passer

Basel I - gulv

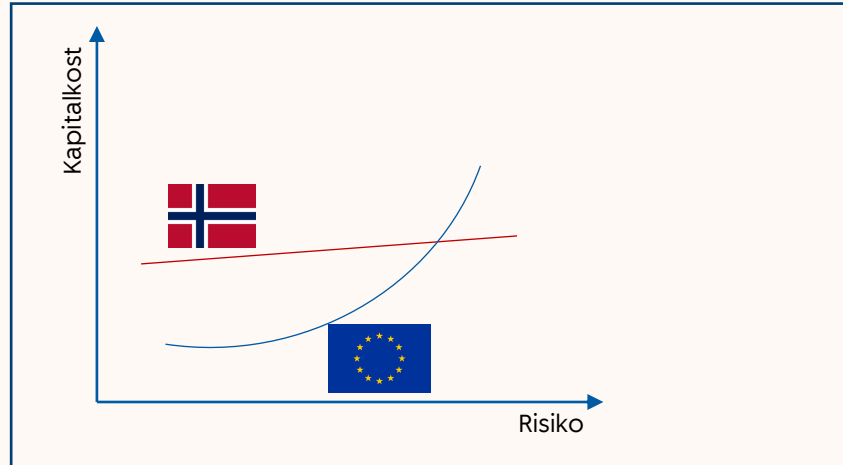
Blant de høyere i EU

Særkrav boliglån

Ikke SMB-rabatt

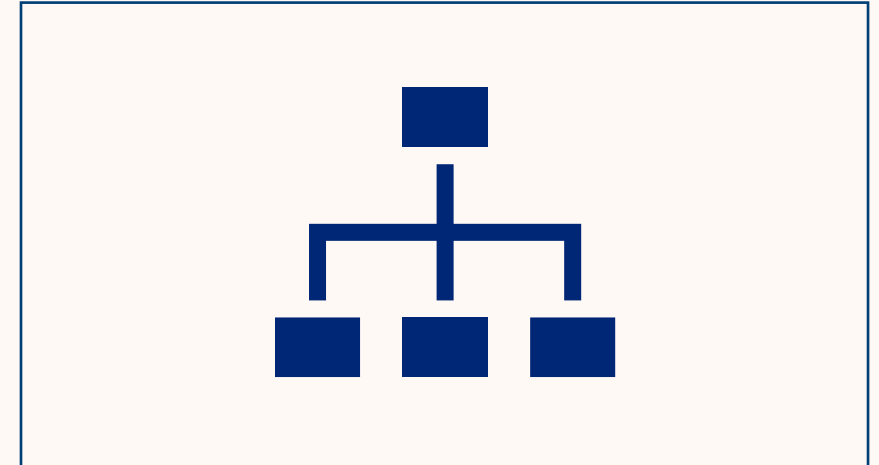
Mer ren kjerne enn i EU

Konsekvenser



Konkurransen

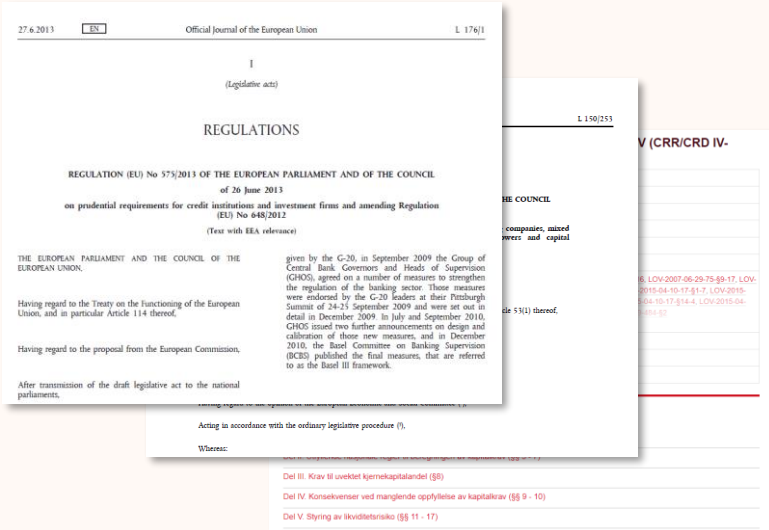
- Generelt høyere risikovekter ga norske banker en konkurranseulemppe
- Basel I – gulvet skapte vridninger
 - Jo lavere risiko, jo større konkurranseulemppe



Risikostyring

- Incentiver til god risikostyring delvis satt ut av spill
- Krevende intern styring og kommunikasjon

2020 – innføring av CRR og mottiltak



- Full implementering av CRR og CRD IV i norsk rett
 - Fjernet Basel I gulv
 - Innførte SMB-rabatt
- Innførte mottiltak for å unngå kapitallettelse
 - Økt systemrisikobuffer
 - Arbeidsdeling pilar 1/2

- Grunnlag for mer effektivt marked
 - Fjerning av Basel I gulv
 - Bedre samsvar risiko og kapitalkrav
 - Mulighet for konsistent behandling i hele organisasjonen
- Soliditet omtrent uendret

- Likere konkurransevilkår
 - Fjerning Basel I gulv
 - SMB-rabatt
 - EBA-regulering retningslinjer
- Men,
 - Filialene allerede på vei mot CCR2/CRD5
 - Begrenset resiprositet av mottiltak

Covid - tiltak

- Massive myndighetstiltak til hjelp for kundene
- Motsyklisk kapitalbuffer redusert
- EU fremskyndte lettelser i CRR2, Norge avsto



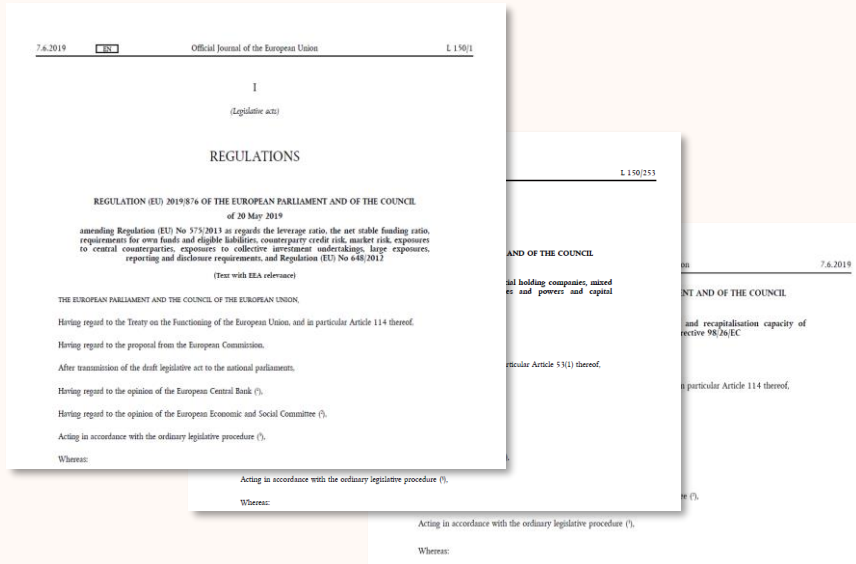
- Myndighetenes buffersetting mer forutsigbar
 - Bankene vet hva som skjer i en nedgang



- Relativ konkurranseulempe for norske banker
 - Bedriftskunder med omsetning under 500 MNOK



Juni 2022 - bankpakken



- Likere konkurransevilkår
 - SMB-rabatt som i EU
 - Krav om kapitalkvalitet som i EU
- Men,
 - For mange - lang overgangstid for kapitalkvalitet

Oppsummering



- Bedre samsvar mellom risiko og kapitalkrav
- Mer forutsigbarhet om reaksjonsmønstre i nedgangstid
- Likere konkurransevilkår



- Norge er alltid på etterskudd – og gjerne systematisk til ulempe for norske banker
- Stadige mottiltak – og til dels omkamper
- Norske særtiltak gjelder i begrenset grad filialene
- Kraftig økt kompleksitet gir kostnader

