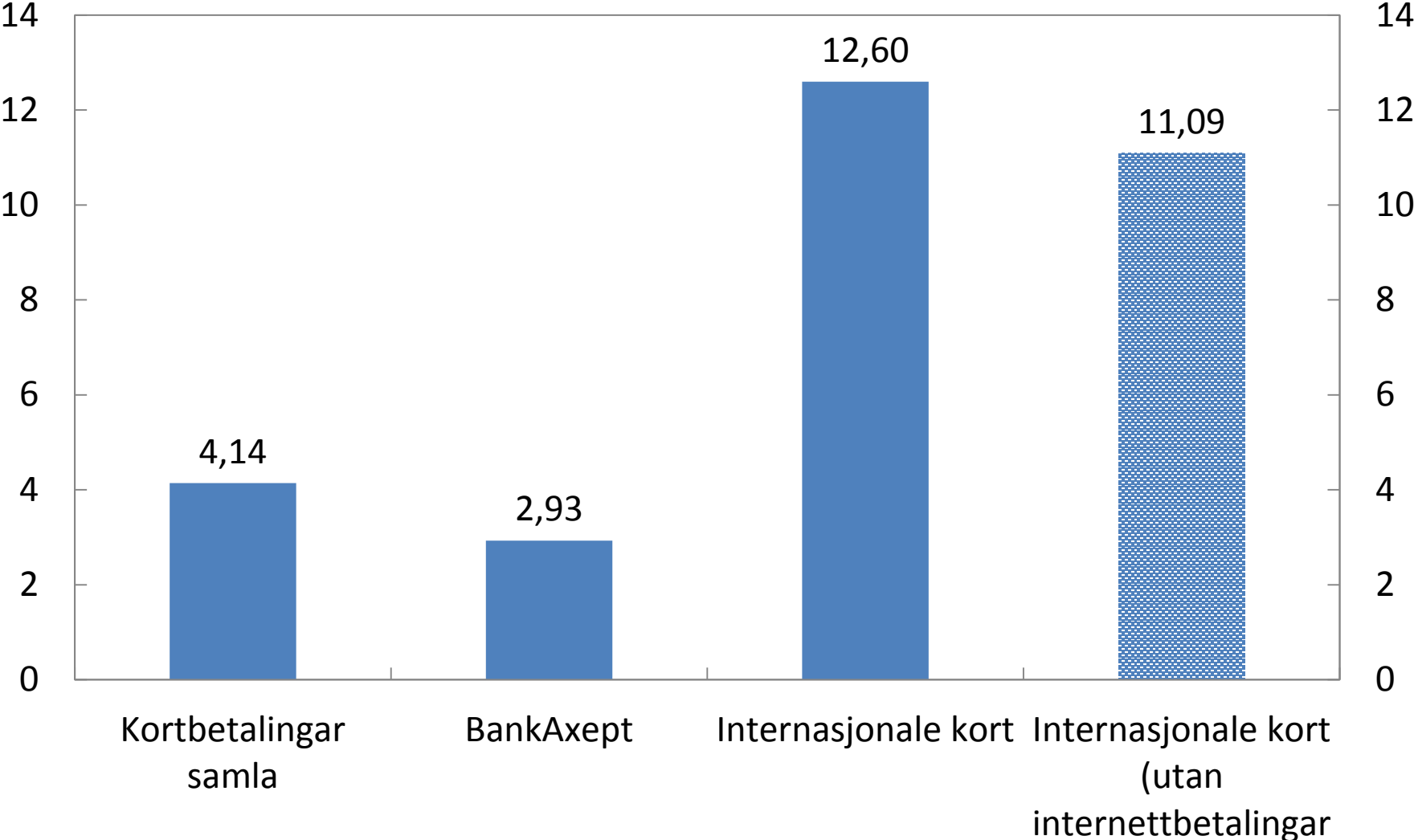
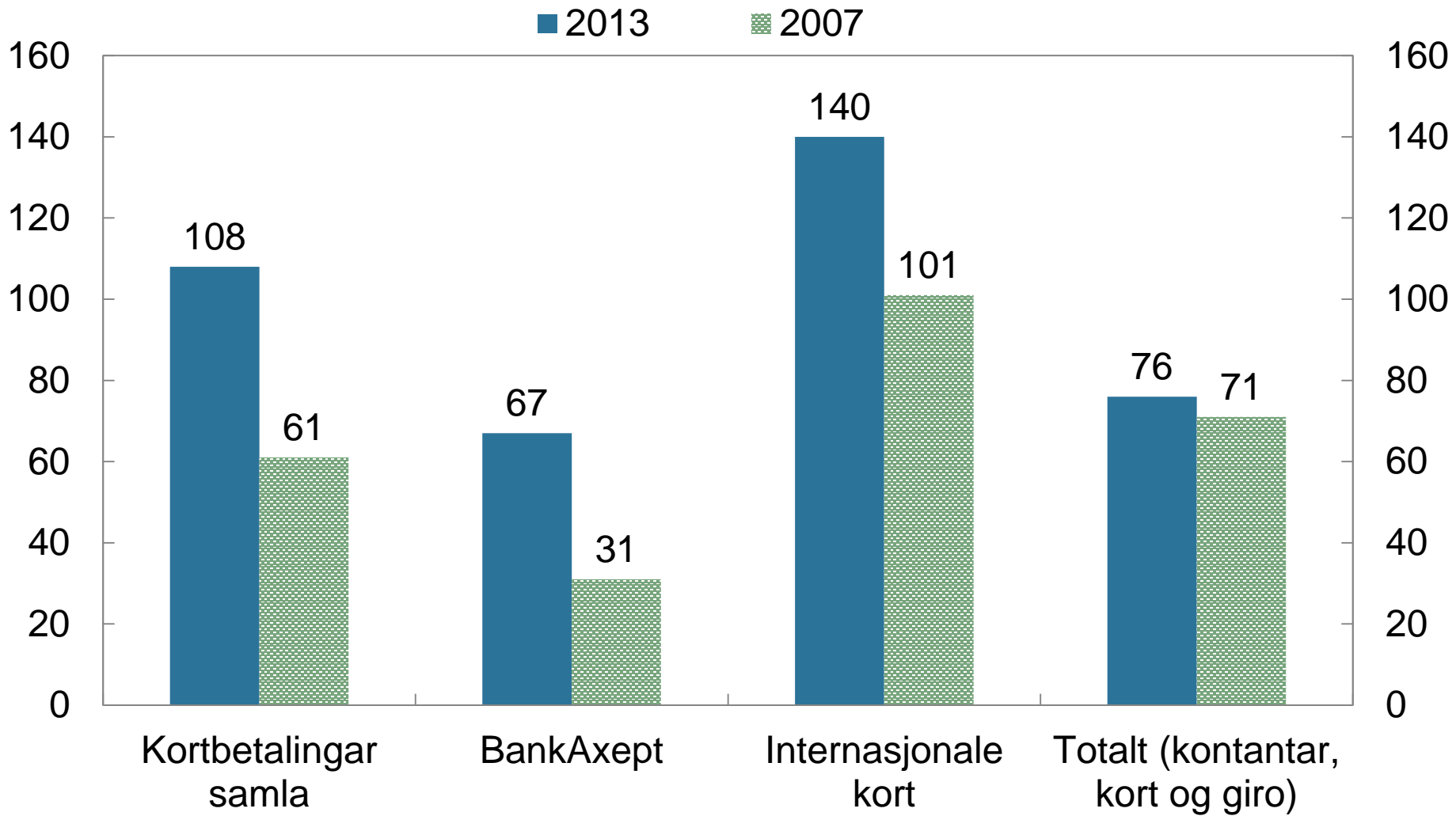


Figur 1.1 Samfunnsøkonomiske einingskostnader ved ulike betalingsmåtar. Kroner



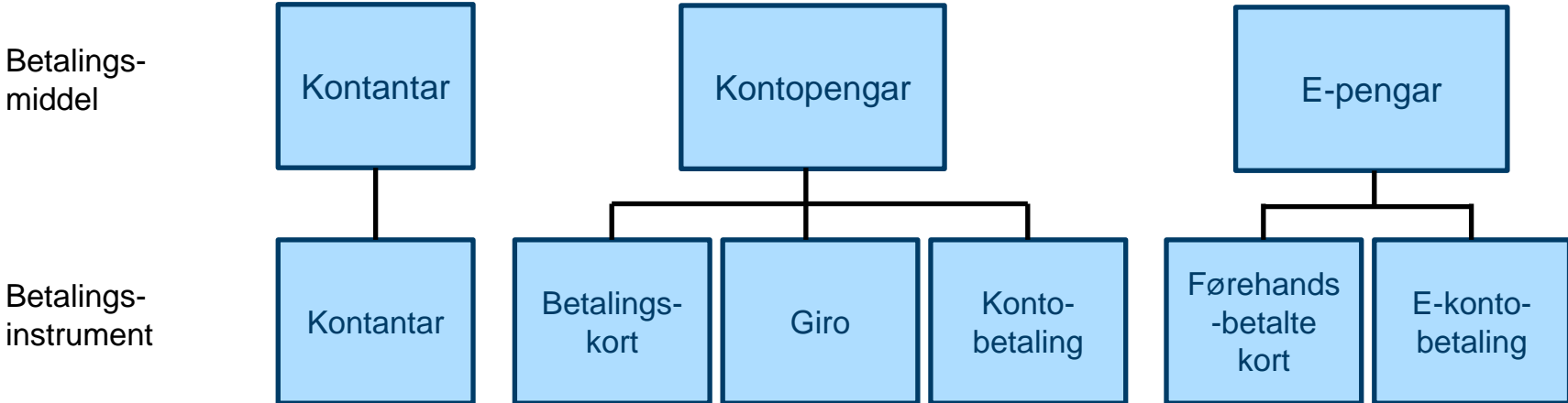
Kjelde: Noregs Bank

Figur 1.2 Bankane si kostnadsdekning i 2007 og 2013. Inntekter i prosent av kostnader



Kjelde: Noregs Bank

Figur 1.3 Betalingsmiddel og betalingsinstrument



Kjelde: Noregs Bank

Figur 1.4 Nye løysingar på betalingsområdet

Noen nye  
betalingsmåter

*Kontaktlause betalingar på brukarstad*

Bruk av ulike former for teknologi som gjer det mogleg å betale med kontaktlause kort og mobiltelefon på brukarstader.

Moglege betalings-instrument:

- Betalingskort
- Kontobetaling
- Førehandsbetalte kort
- E-kontobetaling

*Elektroniske lommebøker*

Forenkla betaling ved internetthandel. Mobil lommebok gjer det mogleg å betale med mobiltelefon på brukarstader.

Tilknytte betalings-instrument:

- Betalingskort
- Kontobetaling
- Førehandsbetalte kort
- E-kontobetaling

*Straksbetalingar*

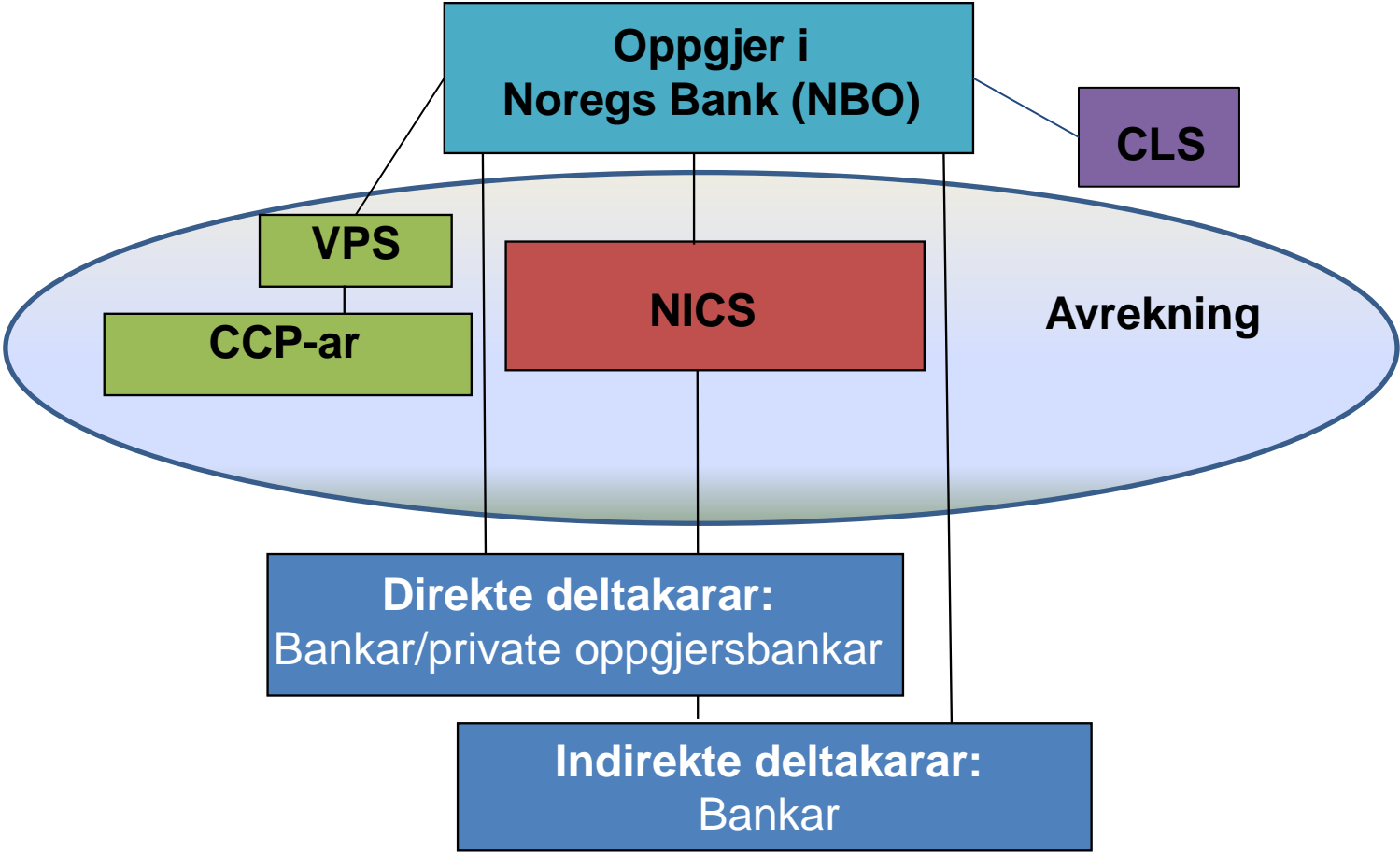
Infrastruktur for overføring med mobiltelefon frå konto til konto, der midlane blir tilgjengelege for mottakaren med ein gong.

Betalings-instrument:

- Kontobetaling

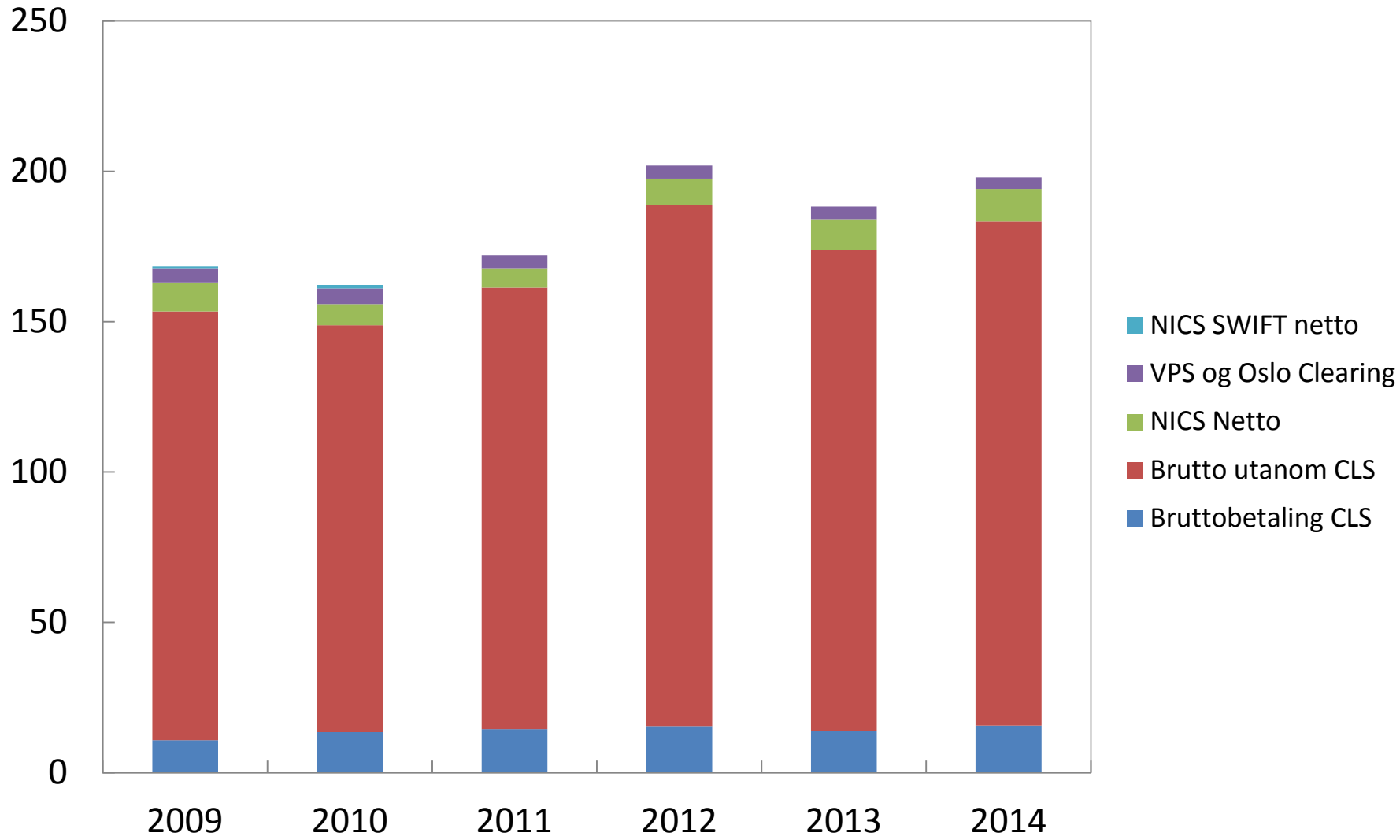
Kjelde: Noregs Bank

Figur 2.1 Interbank- og verdipapiroppgjerssystema i Noreg<sup>1</sup>



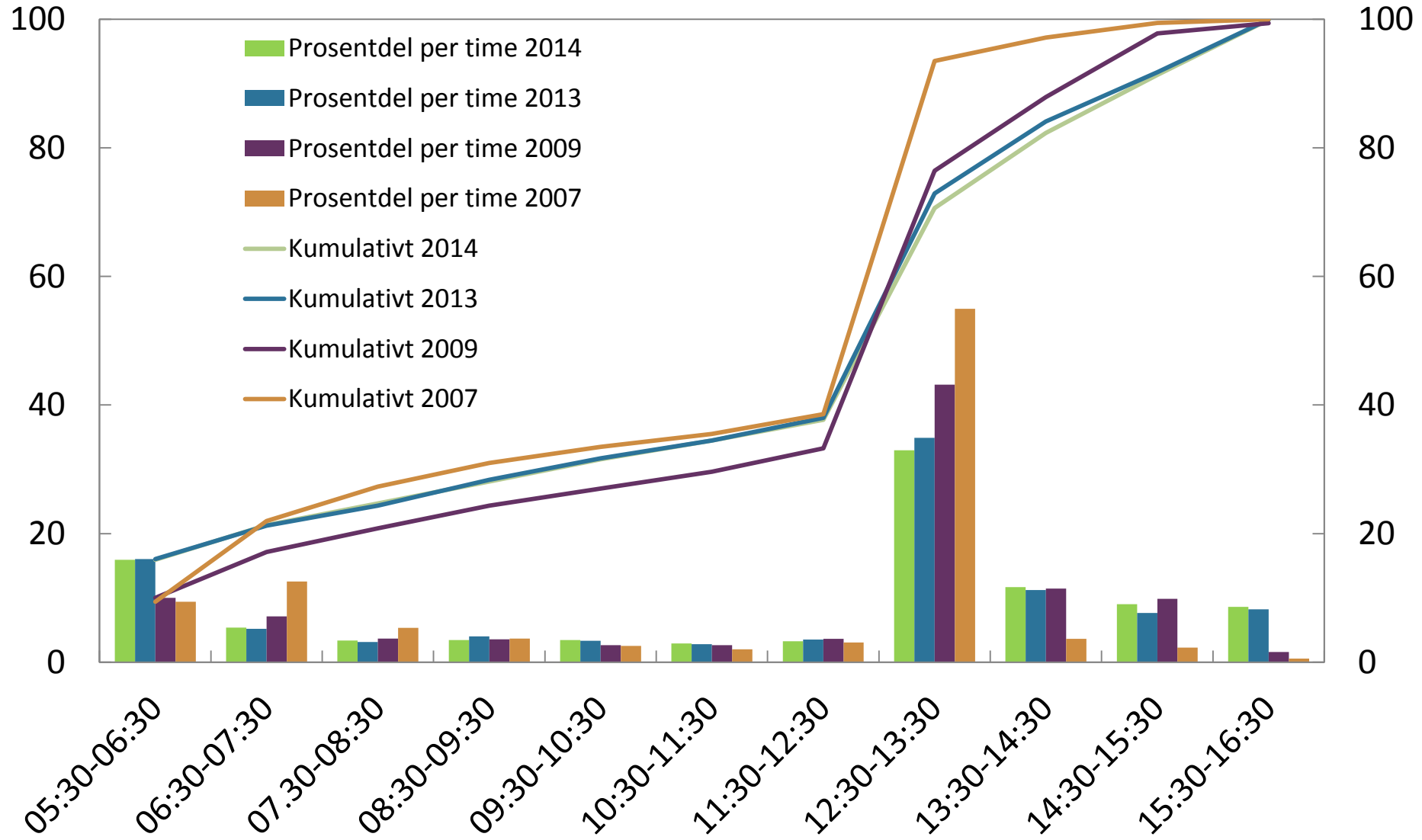
1 Figuren gir ikkje eit fullstendig bilete. I figuren er forkortinga CCP (central counterparty) nytta for dei sentrale motpartane.

Figur 2.2 Gjennomsnittlig dagleg omsetning i NBO fordelt på oppgjør.  
Milliardar kroner. 2009–2014



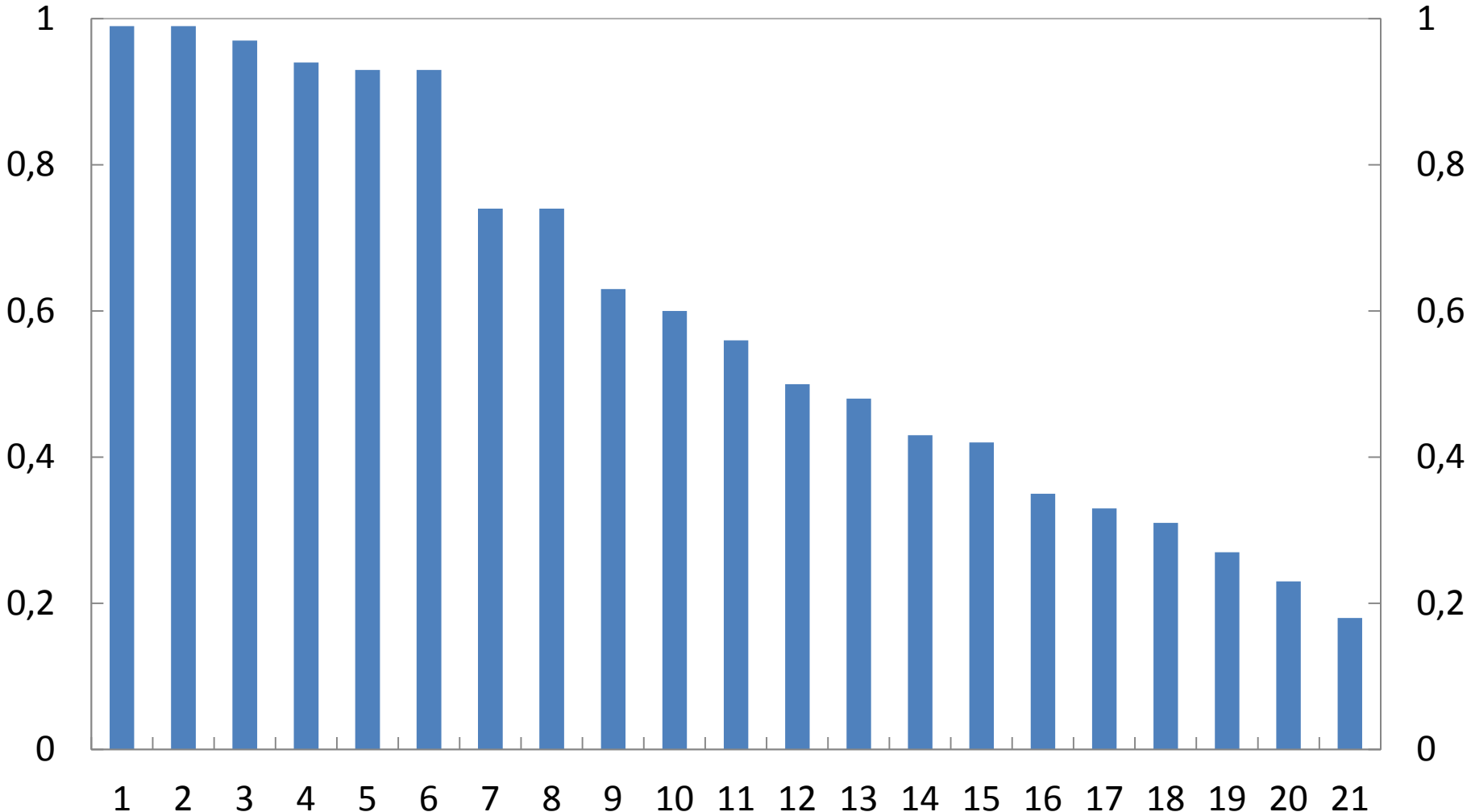
Kjelde: Noregs Bank

Figur 2.3 Bruttooppgjer gjennom dagen. Gjennomsnitt gjennom året.  
I prosent av totalt bruttooppgjer



Kjelde: Noregs Bank

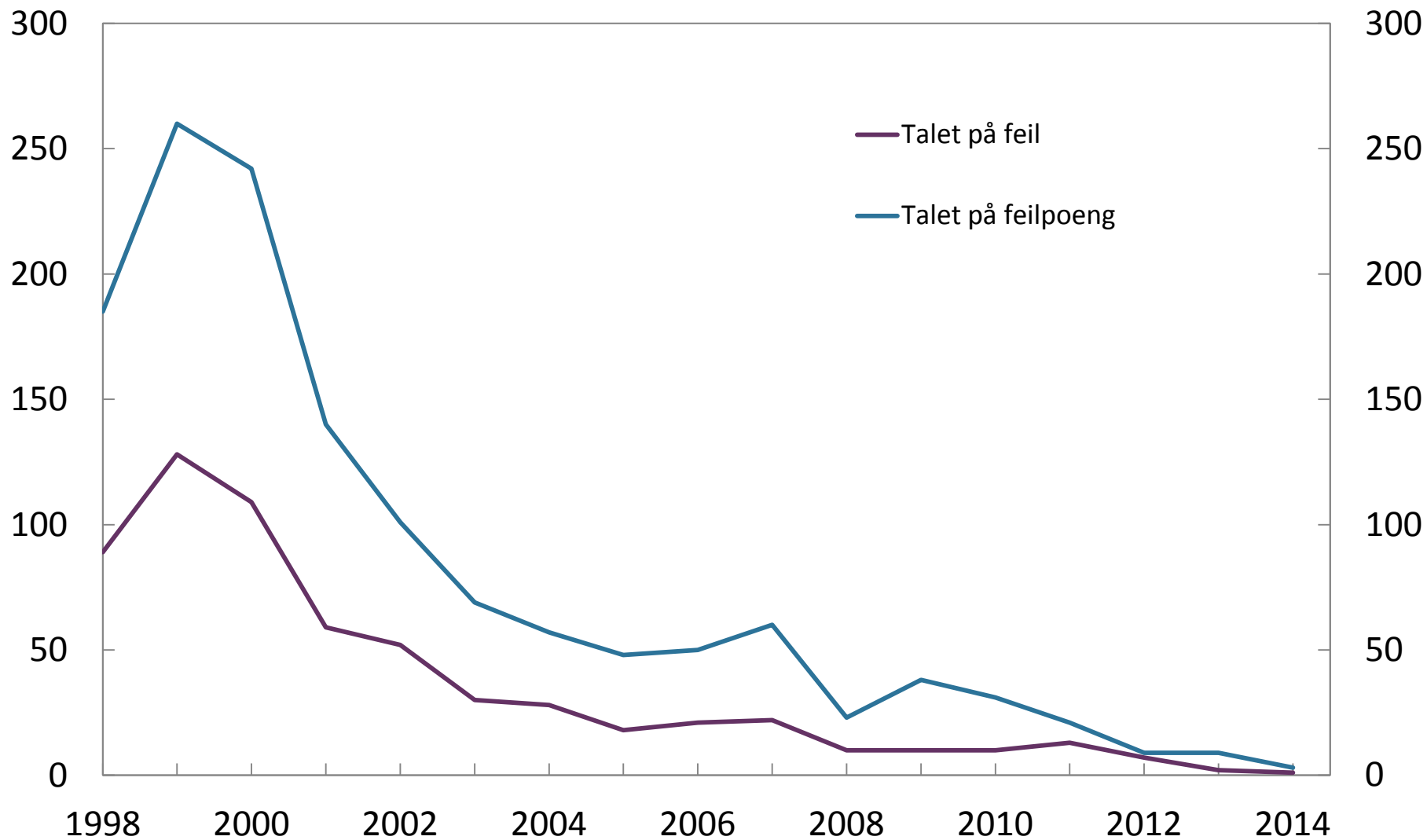
Figur 2.4. Likviditetsbrøk<sup>1</sup>. 2014



1 Det maksimale likviditetsbehovet til einskildbankar i NBO på ein dag delt på den tilgjengelege likviditeten til banken i NBO. Normal transaksjonsrekkefølge. Gjennomsnitt for bankar med direkte oppgjør i NBO



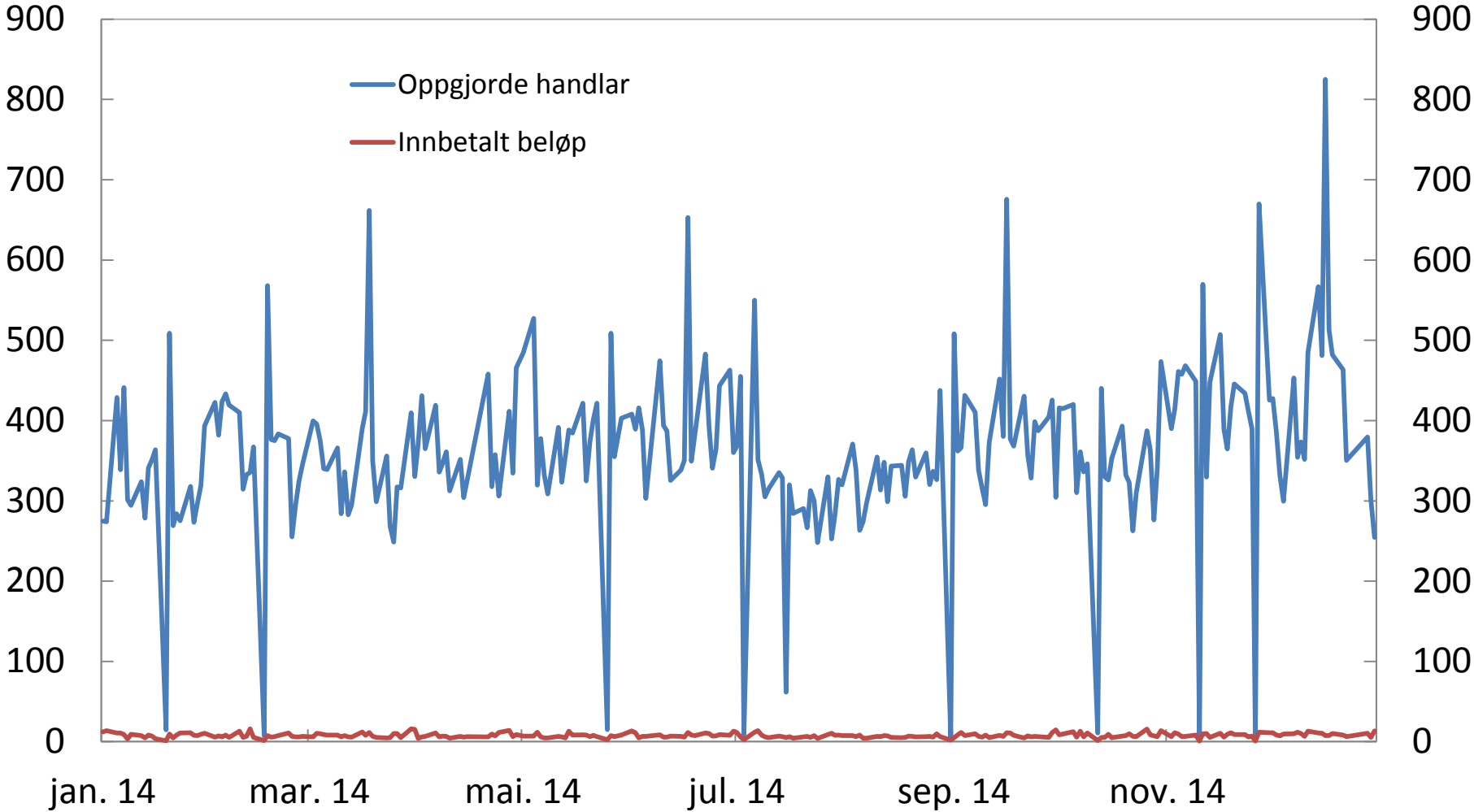
Figur 2.5 Avvik i NICS. Feil og feilpoeng<sup>1</sup>. 1998–2014



1) Feilpoeng: Viser kor alvorleg feilen er

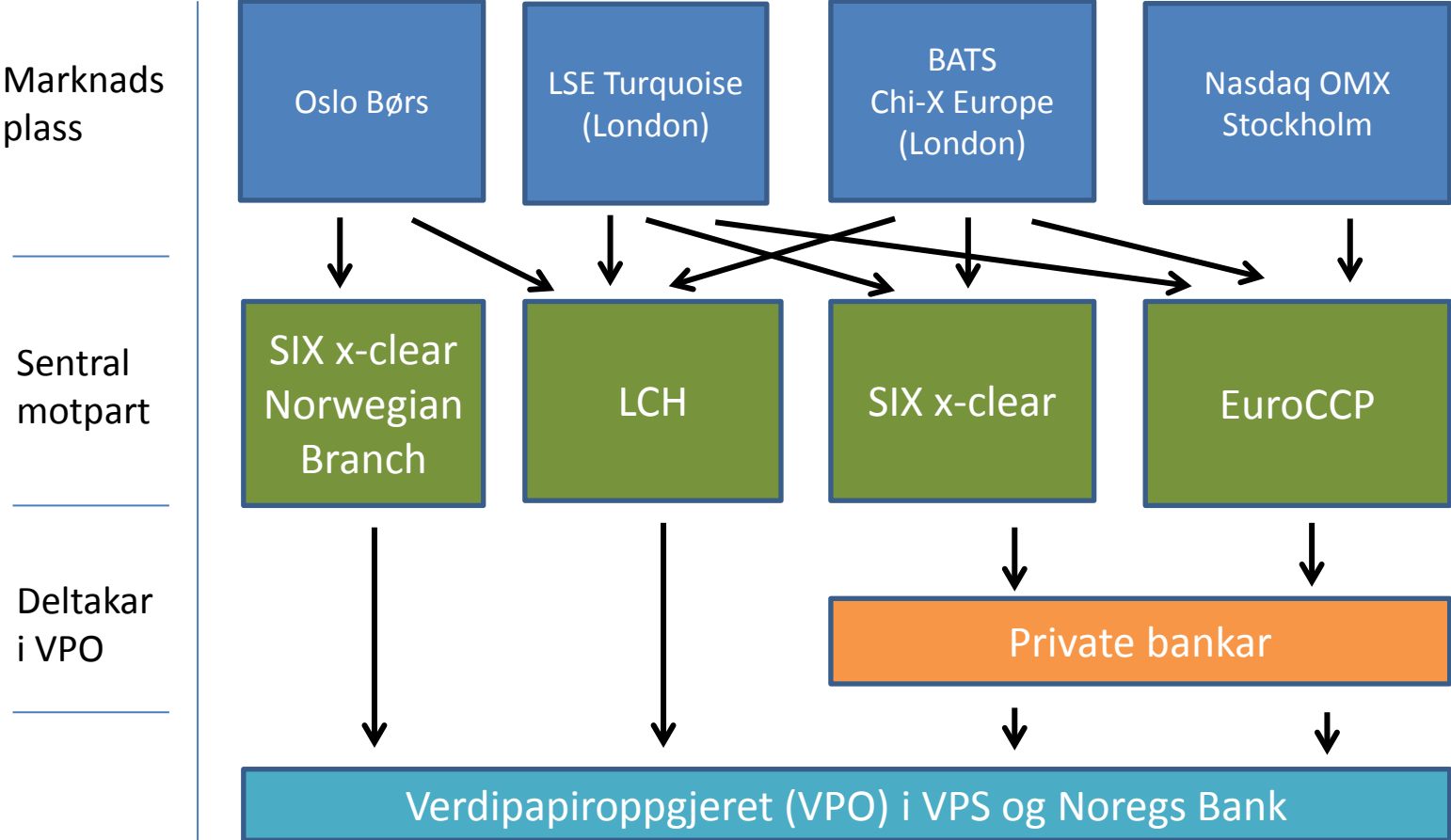
Kjelde: NICS Operatørkontor

Figur 2.6. Verdi av kroneoppgjer i CLS og innbetalt beløp til CLS i Noregs Bank. I milliardar kroner. 2014



Kjelder: CLS og Noregs Bank

Figur 2.7 Handel, clearing og oppgjør av aksjar i norske kroner



Kjelde: Noregs Bank

# Figur 1 Oppgjersprosessen i CLS

