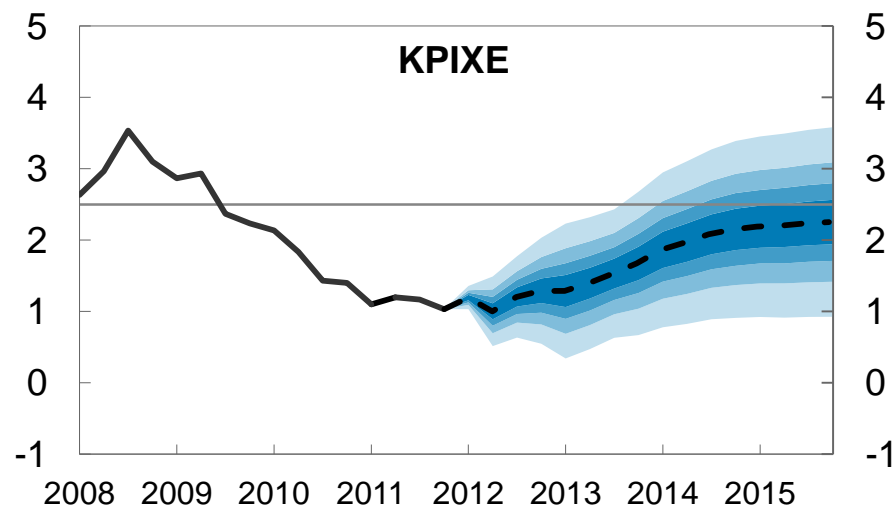
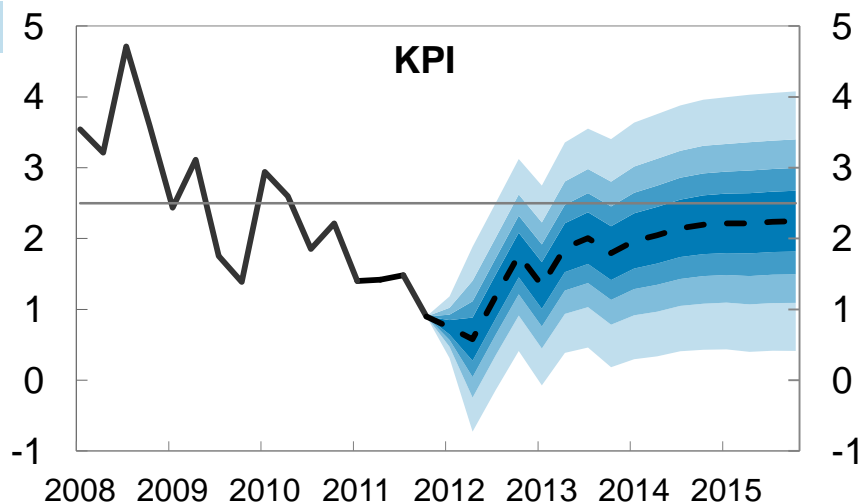
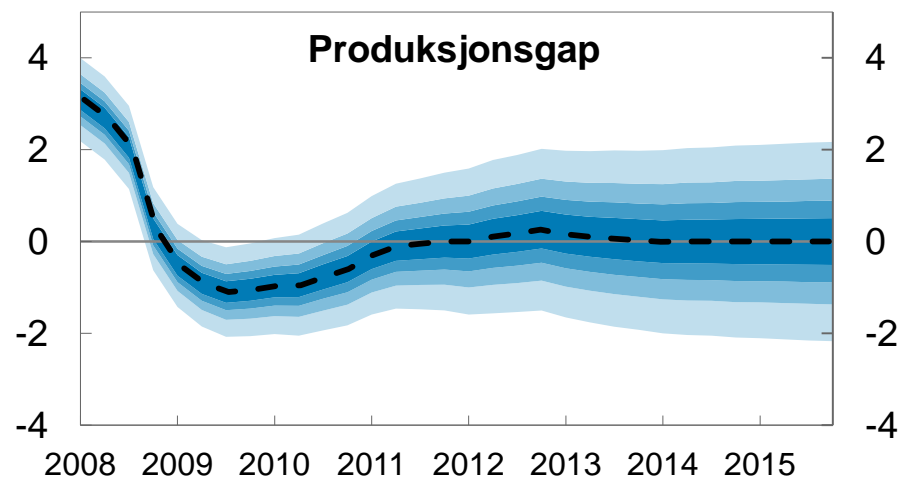
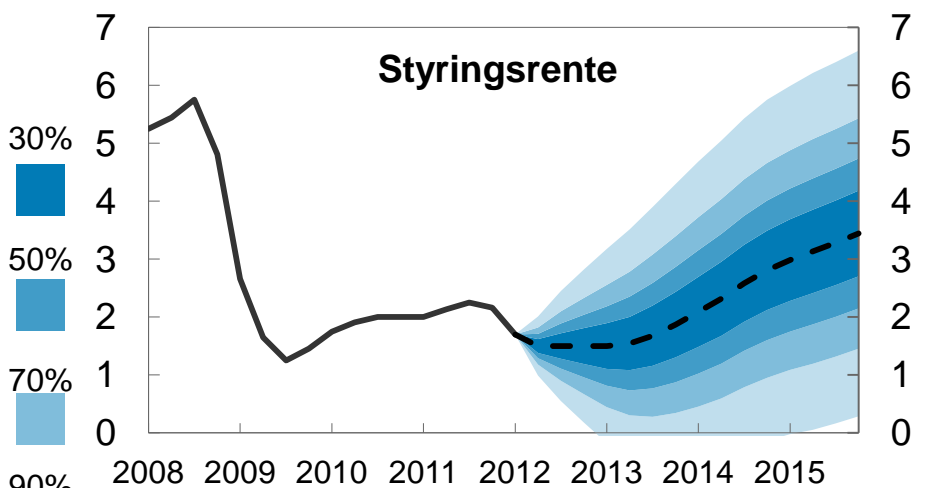


# Hovedstyret

*14. mars 2012*

# Referansebaner PPR 1/12

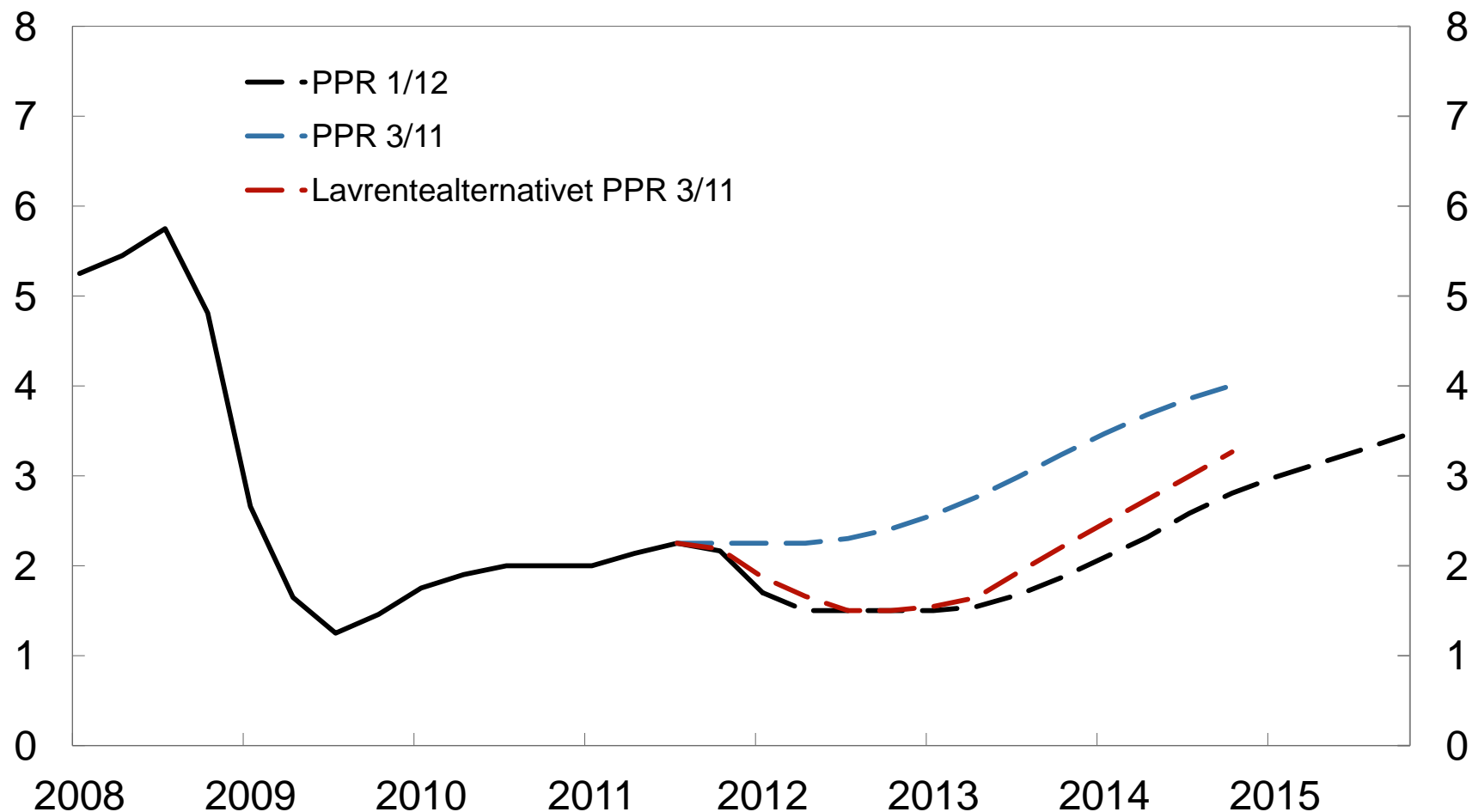
Kvartalstall/firekvartalersvekst. Prosent . 1. kv. 2008 – 4. kv. 2015



Kilder: Statistisk Sentralbyrå og Norges Bank

# Styringsrenten i referansebanen fra PPR 1/12 og 3/11 og lavrentealternativet i PPR 3/11

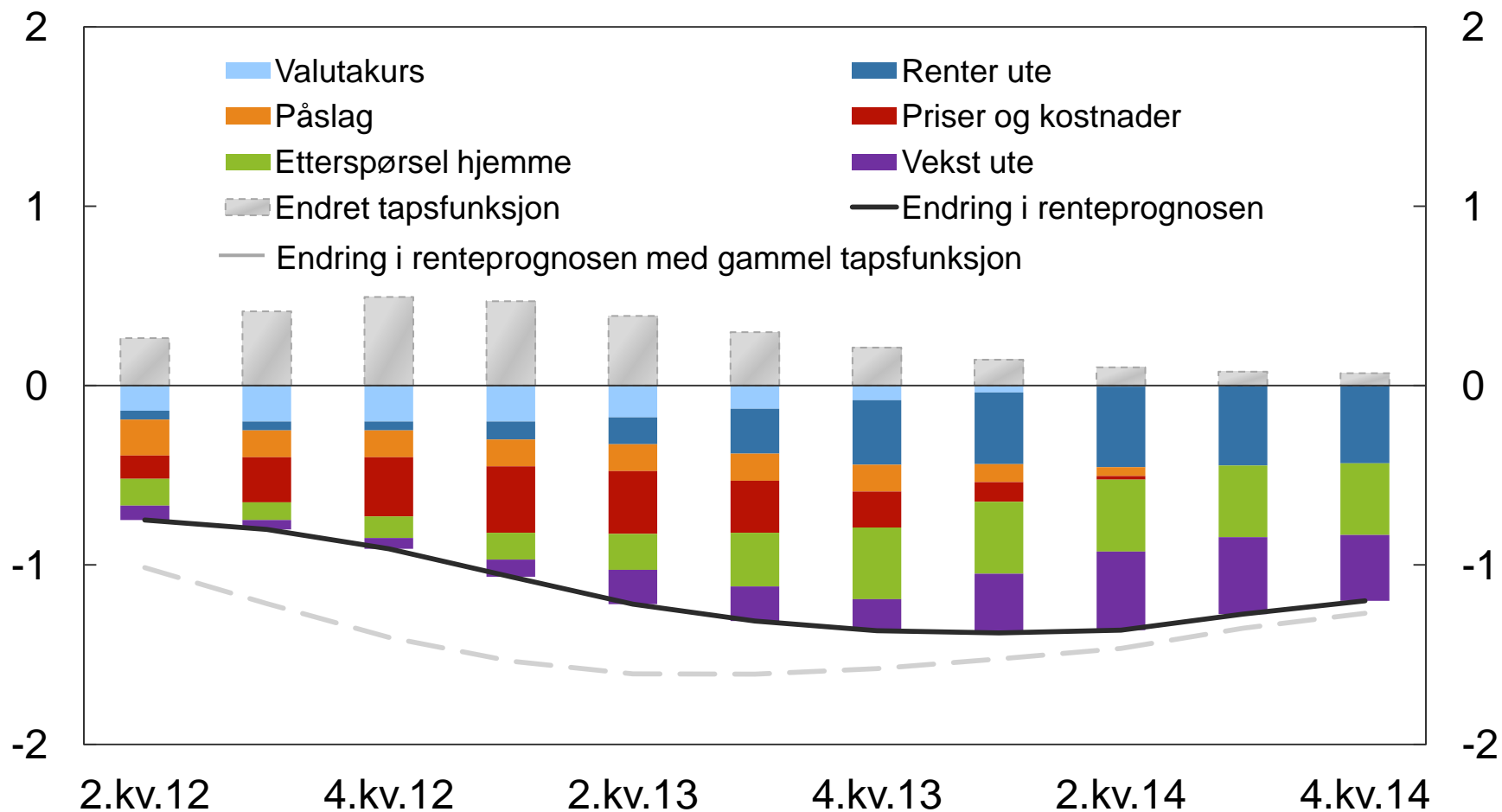
Prosent. 1. kv. 2008 – 4. kv. 2015



Kilde: Norges Bank

# Faktorer bak endringer i renteprognoisen

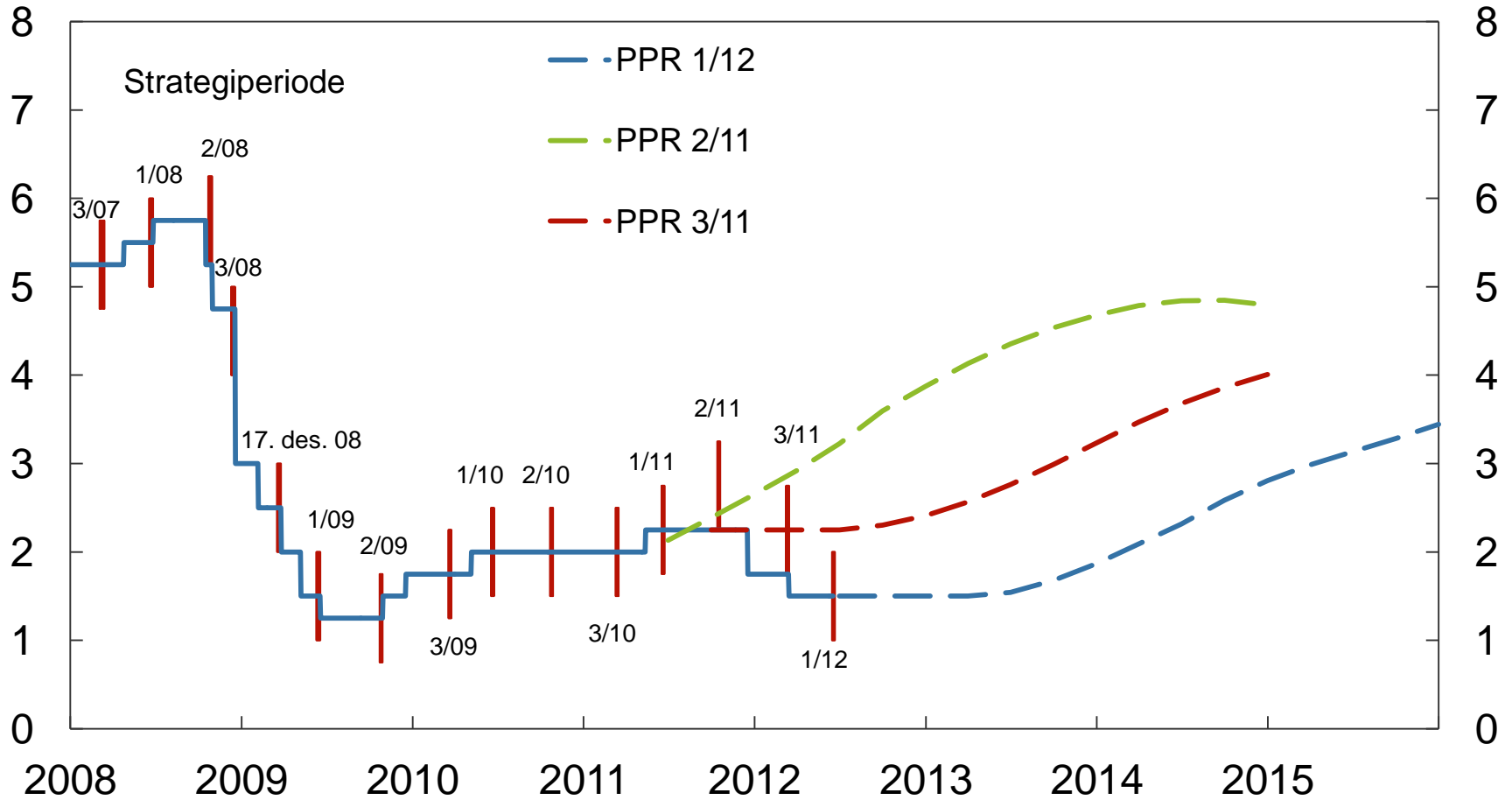
Fra PPR 3/11 til PPR 1/12. Akkumulerte bidrag. Prosentenheter



Kilde: Norges Bank

# Styringsrenten

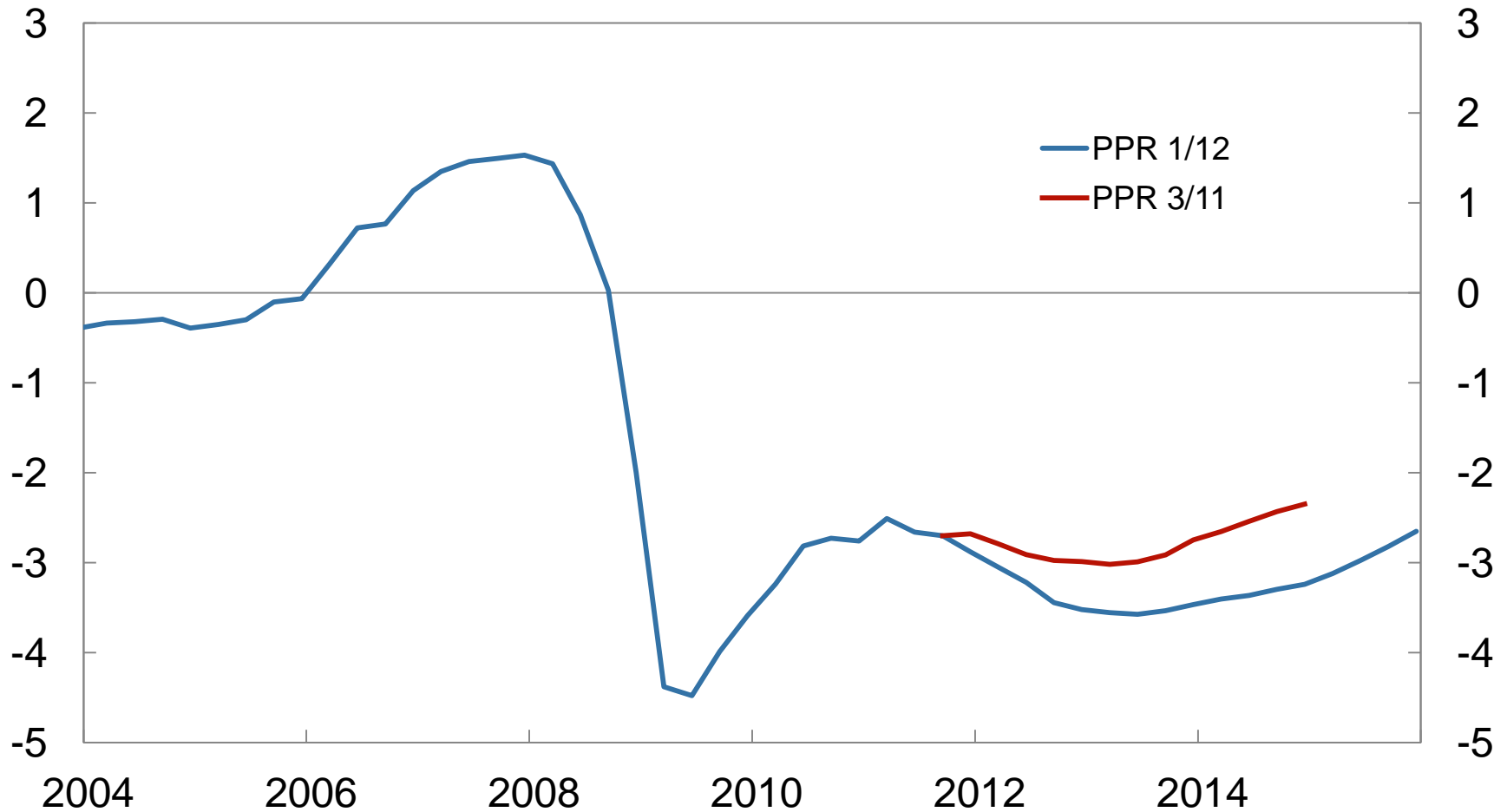
Prosent. Januar 2008 – desember 2015



Kilde: Norges Bank

# Produksjonsgap for handelspartnerne

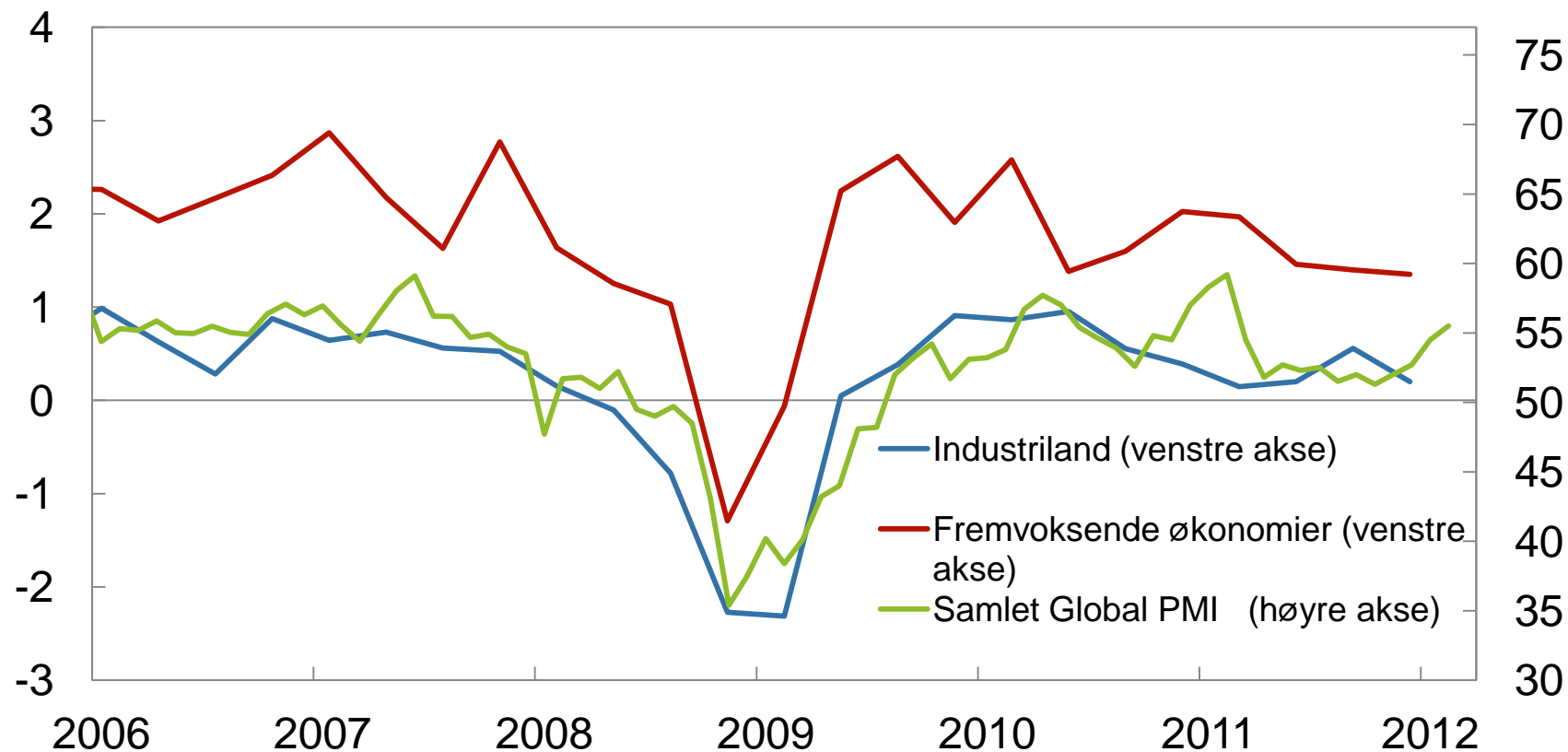
26 handelspartnere. Prosent. 1. kv. 2004 – 4.kv. 2015



Kilder: IMF, Thomson Reuters og Norges Bank

# BNP-vekst i industriland og fremvoksende økonomier<sup>1)</sup> og global PMI

Januar 2006 – februar 2012<sup>2)</sup>



1) Vektet med BNP-vekter (PPP). Industriland: Australia, Canada, Euroområdet, Japan, UK og USA. Fremvoksende økonomier: Argentina, Brasil, India, Indonesia, Kina, Mexico, Russland, Sør-Afrika, Sør-Korea og Tyrkia

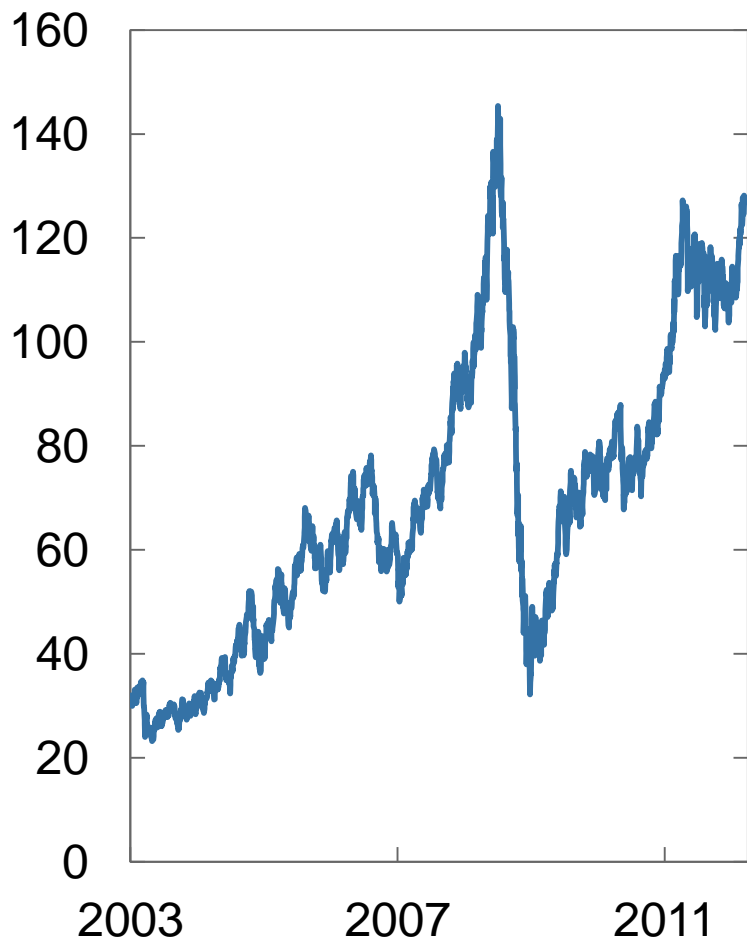
2) BNP, sesongjustert kvartalsvekst, prosent. PMI: Diffusjonsindeks

Kilder: IMF, Thomson Reuters, og Norges Bank

# Oljepris (Brent Blend)

USD per fat

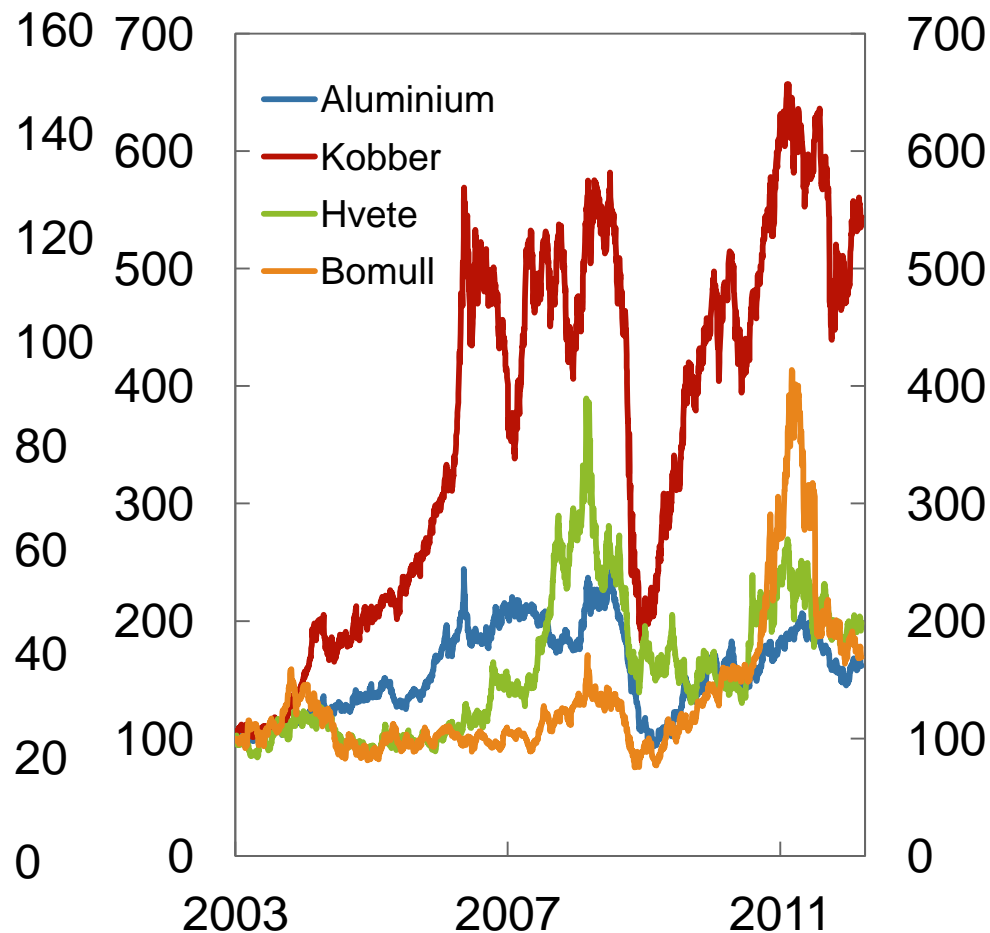
1. januar 2003 – 12. mars 2012



# Råvarepriser

Indeks. 1. januar 2003 = 100

1. januar 2003 – 12. mars 2012

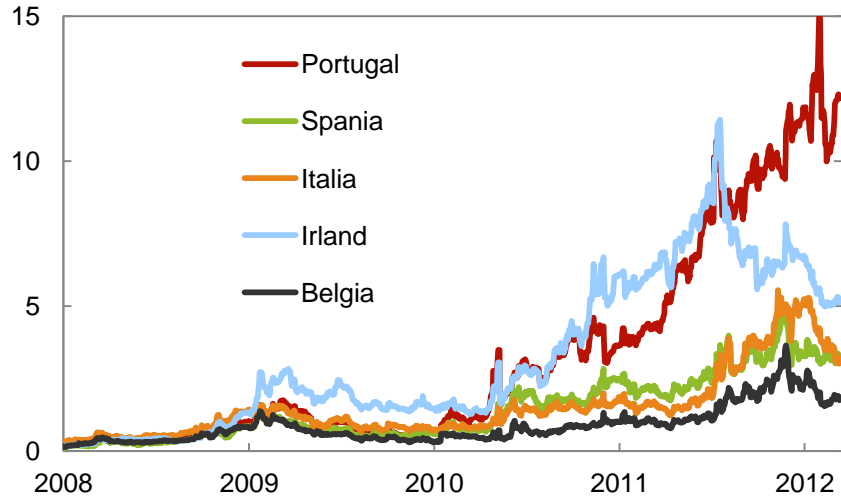


Kilde: Thomson Reuters

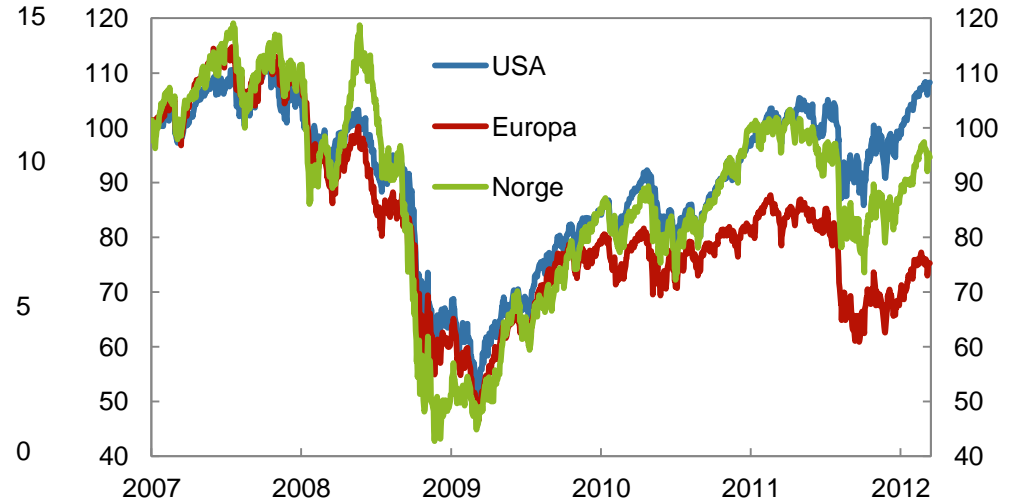


# Utviklingen i finansmarkedene

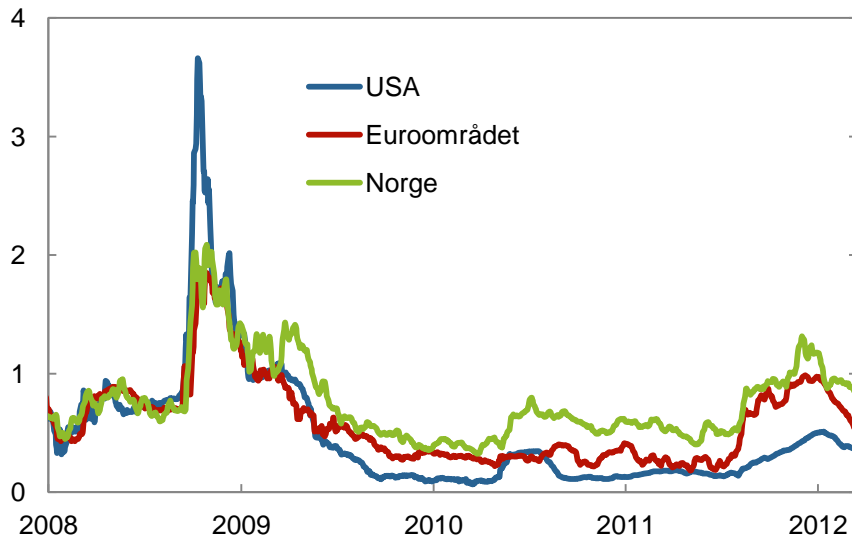
## Differanse mot 10-års tyske statsobligasjoner



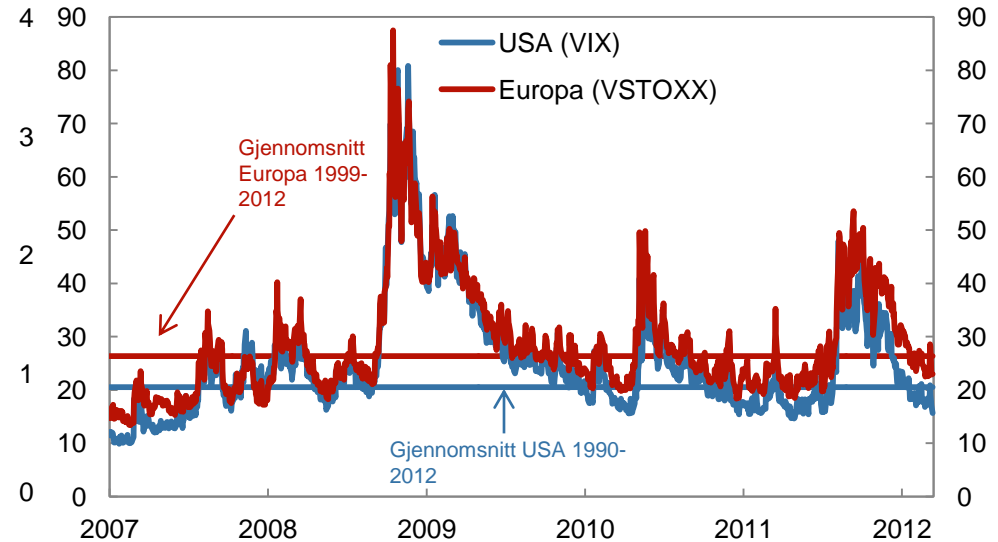
## Aksjemarkedet. Indeks Januar 2007 = 100



## Påslag i pengemarkedet. 3 mnd løpetid.



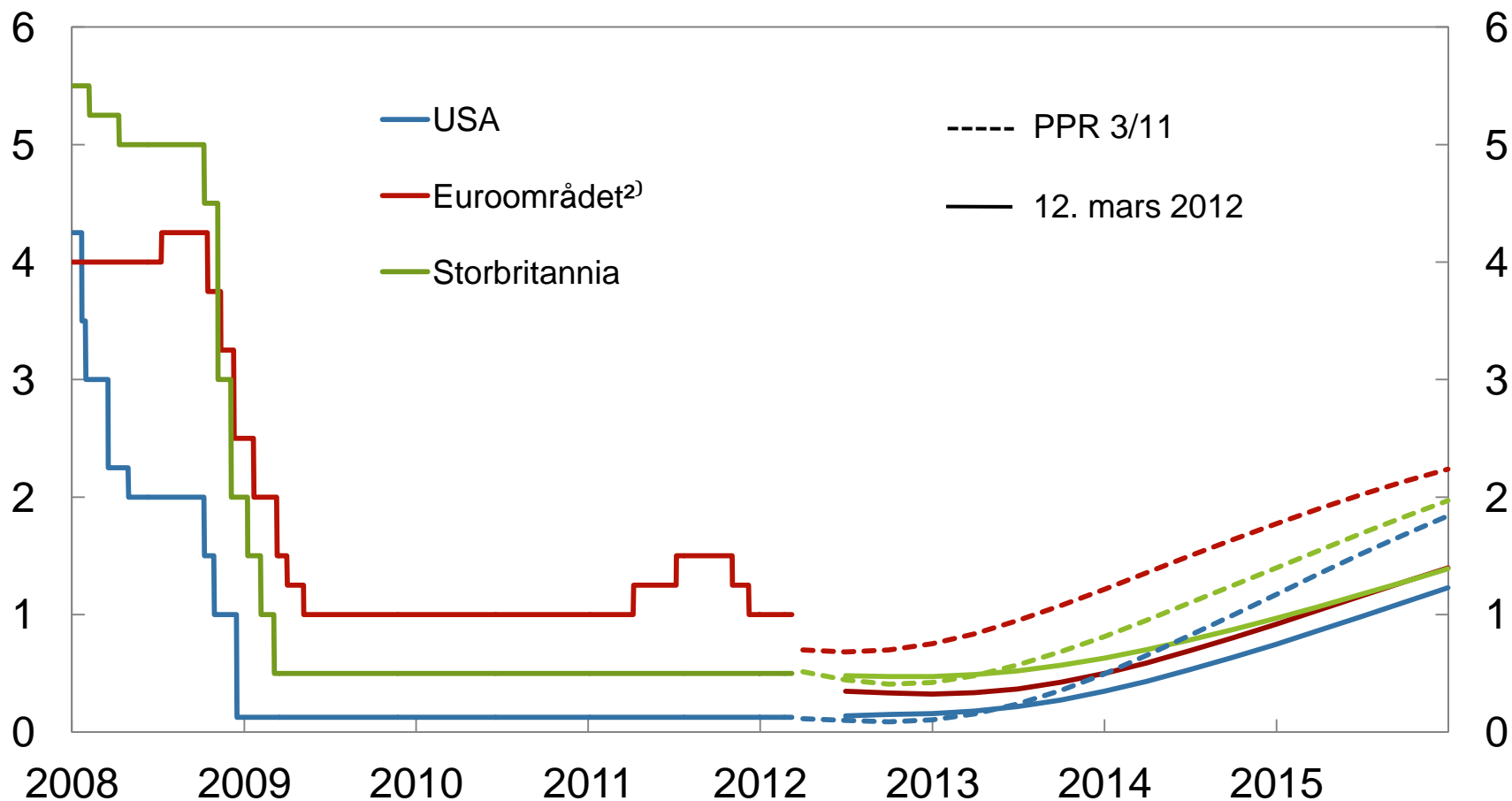
## Volatilitet i aksjemarkedene



Kilder: Bloomberg, Thomson Reuters og Norges Bank

# Forventede styringsrenter<sup>1)</sup>

Prosent. 1. januar 2008 – 31. desember 2015



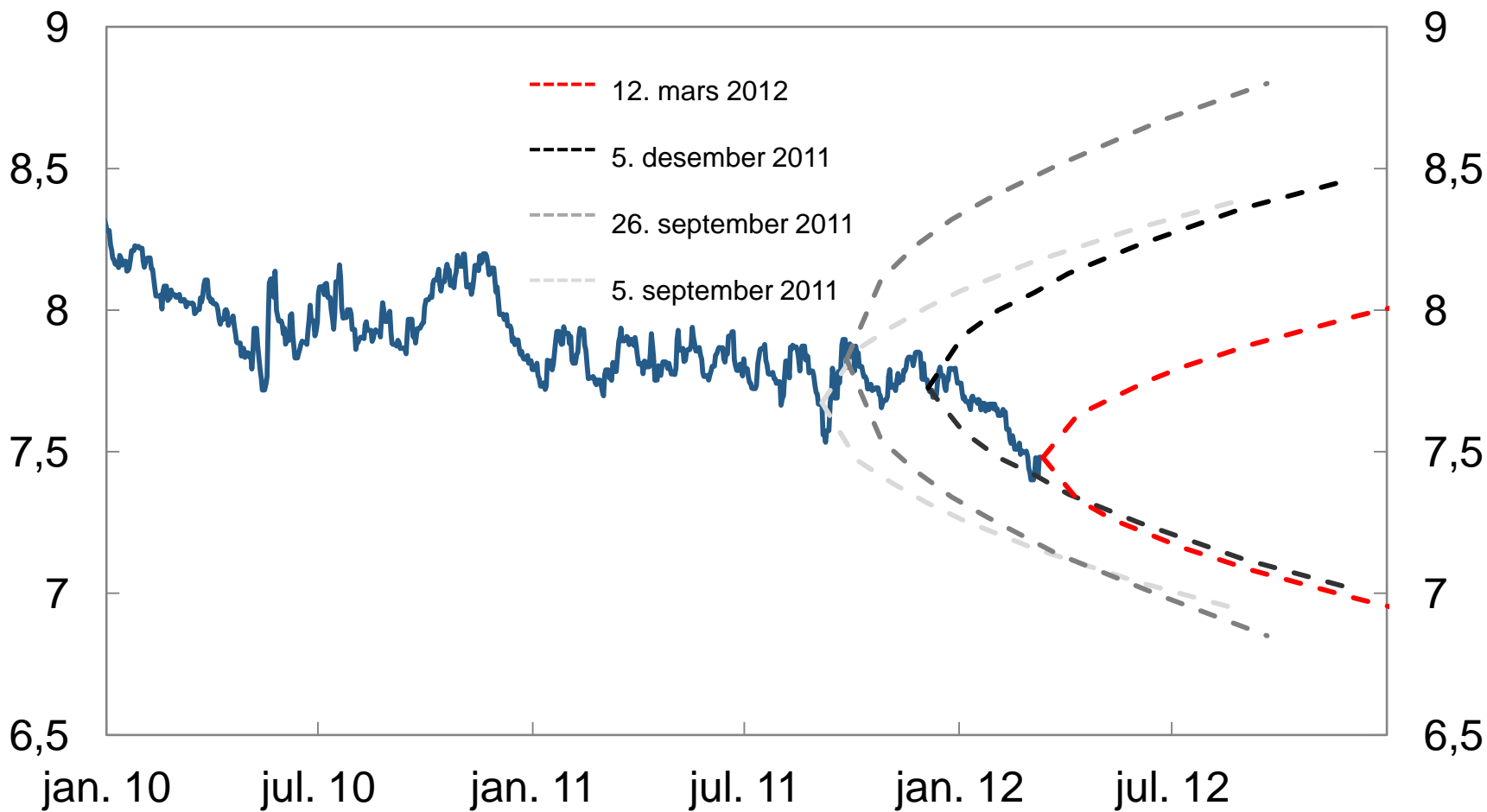
1) Basert på Overnight Indexed Swap (OIS) renter. Dagstall fra 1. januar 2008 og kvartalstall fra 1. kvartal 2012

2) EONIA for euroområdet

Kilder: Bloomberg og Norges Bank

# EURNOK og utfallsrommet<sup>1)</sup>

1. januar 2010 – 31. desember 2012<sup>2)</sup>



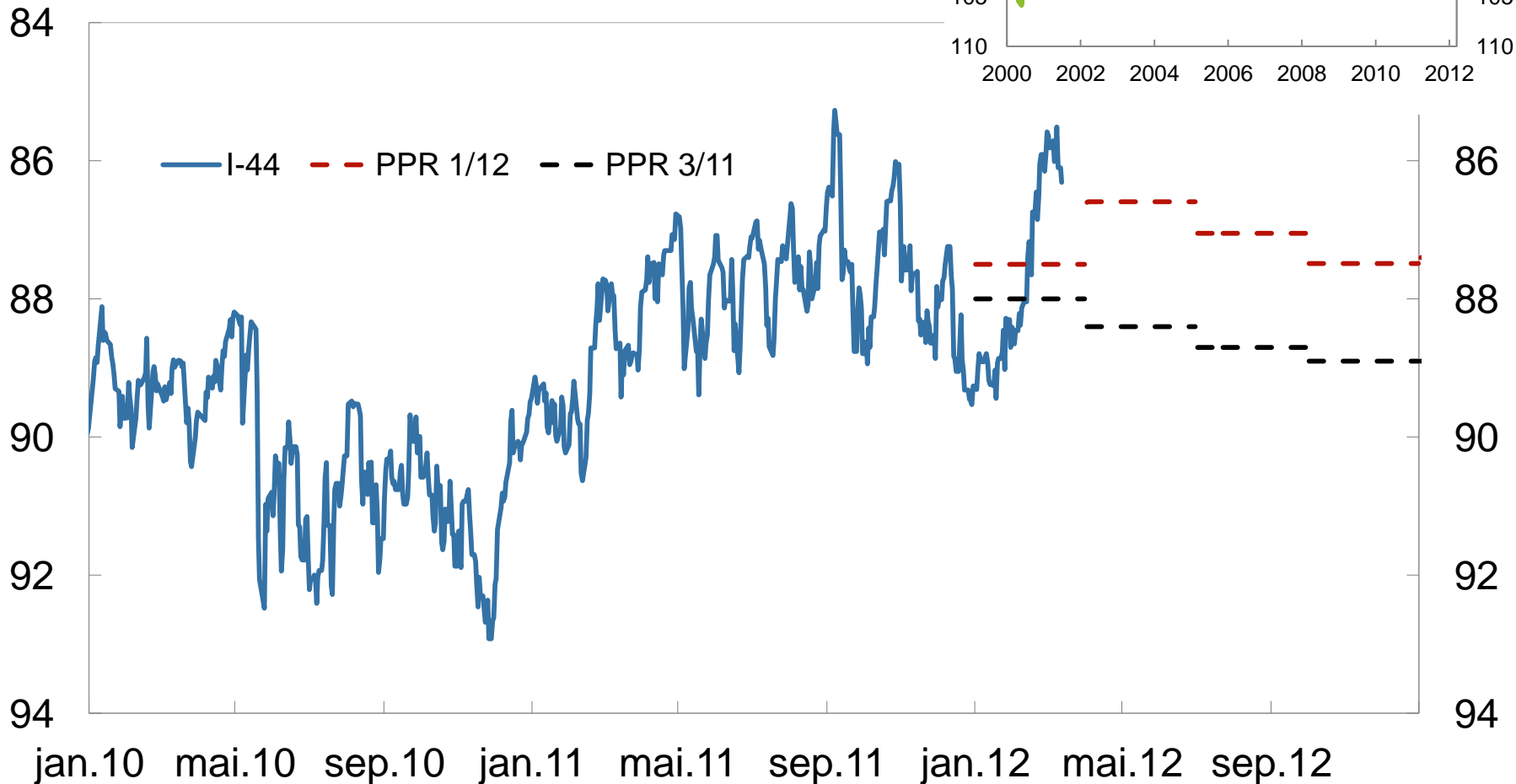
1) Basert på prisene på valutaopsjoner

2) Historiske tall tom. 12. mars 2012

Kilde: Bloomberg

# Importveid valutakurs (I-44)

1. januar 2010 – 12. mars 2012 <sup>1)</sup>

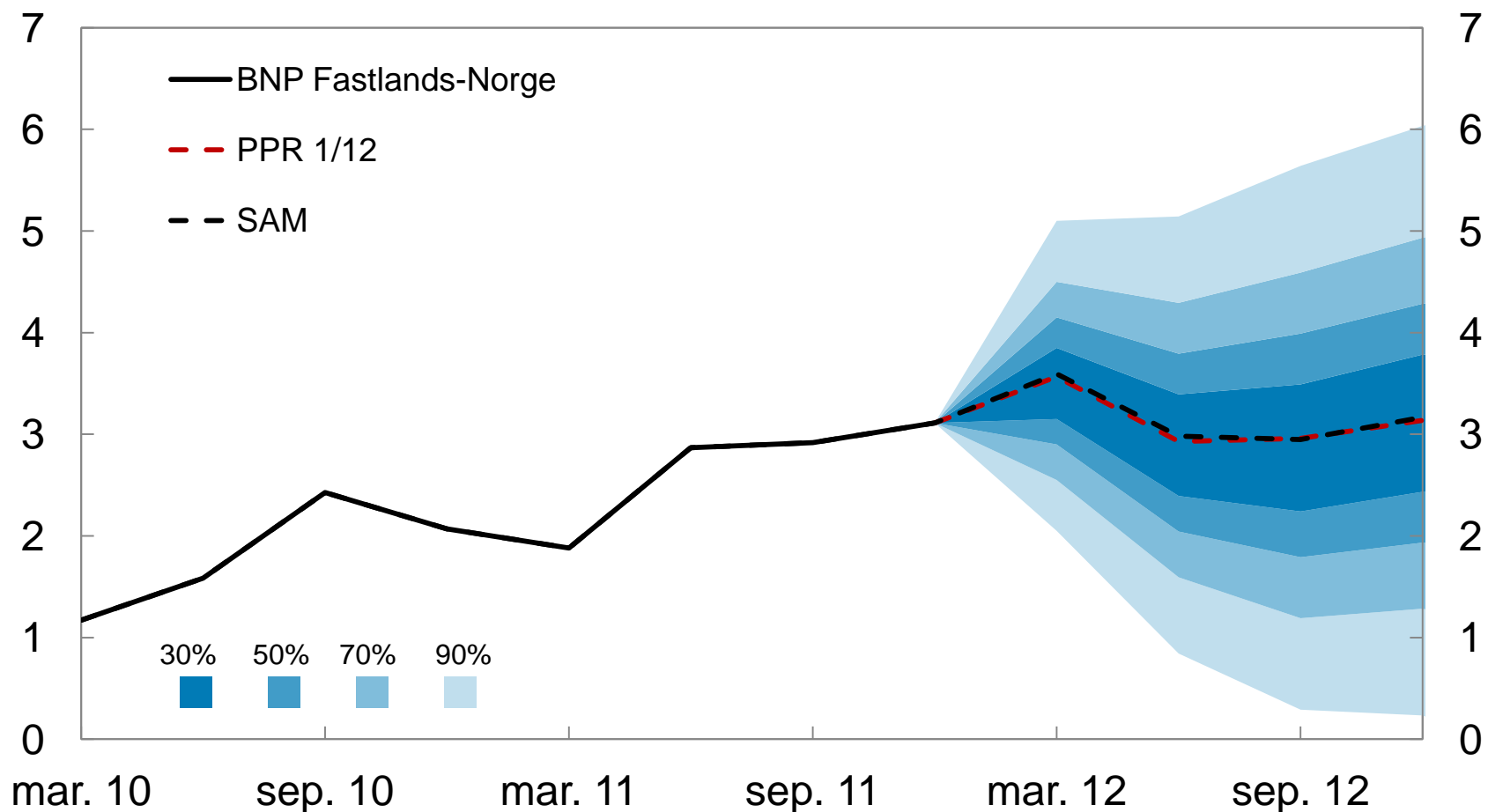


1) Stigende kurve betyr sterkere kronekurs. Dagstall (historisk) og kvartalstall (anslag)  
Anslag for 1.kvartal 2012 – 4. kvartal 2012.

Kilde: Norges Bank

# BNP for Fastlands-Norge

Faktisk utvikling, anslag i referansebanen og fremskrivninger fra SAM<sup>1)</sup>  
Firekvartalersvekst. Sesongjustert. Prosent. 1. kv. 2010 – 4. kv. 2012<sup>2)</sup>



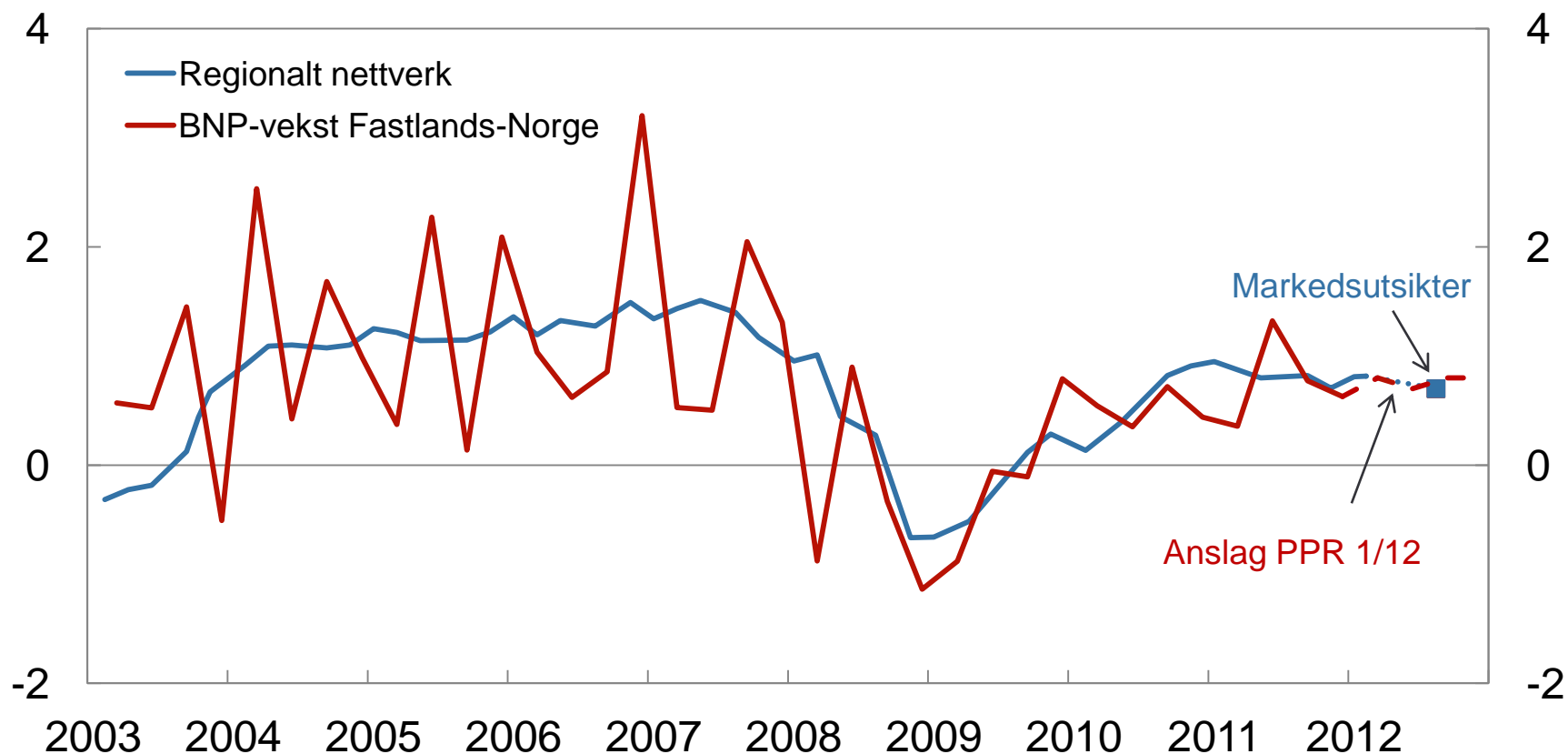
1) System for sammenveining av korttidsmodeller

2) Anslag for 1. kv. 2012 – 4. kv. 2012 (stiplet)

Kilder: Statistisk sentralbyrå og Norges Bank

# BNP Fastlands-Norge og Regionalt nettverks indikator for vekst i produksjon<sup>1)</sup>

Kvartalsvekst. Sesongjustert. Prosent. 1. kv. 2003 – 4. kv. 2012<sup>2)</sup>



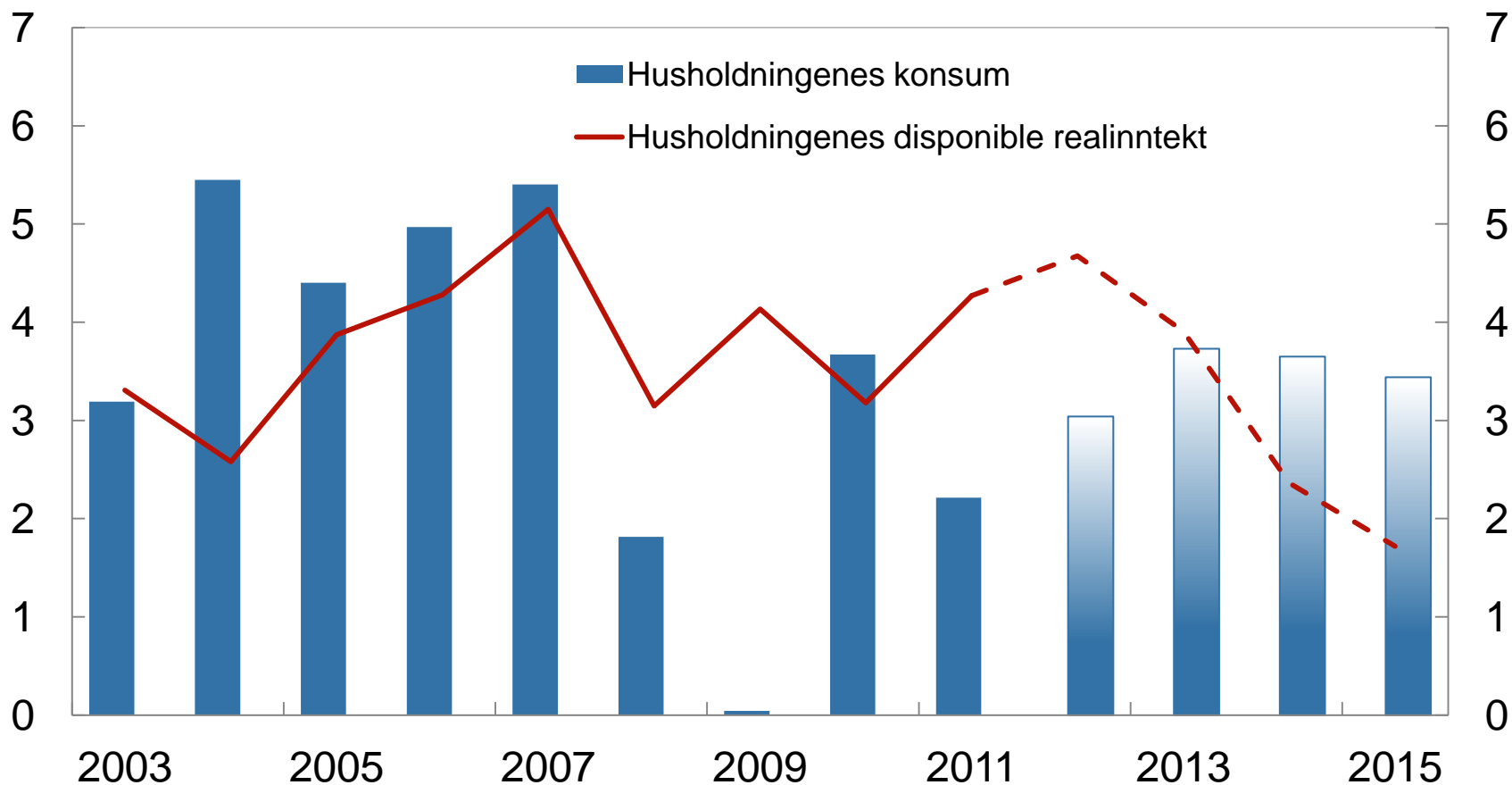
1) Vekst siste tre måneder og forventet vekst i produksjon neste seks måneder

2) Siste observasjon i Regionalt nettverk er februar 2012. Siste observasjon for BNP-vekst er 4. kvartal 2011

Kilder: Statistisk sentralbyrå og Norges Bank

# Husholdningenes konsum<sup>1)</sup> og disponible realinntekt<sup>2)</sup>

Årsvekst. Prosent. 2003 – 2015<sup>3)</sup>



1) Inkluderer konsum i ideelle organisasjoner. Volum

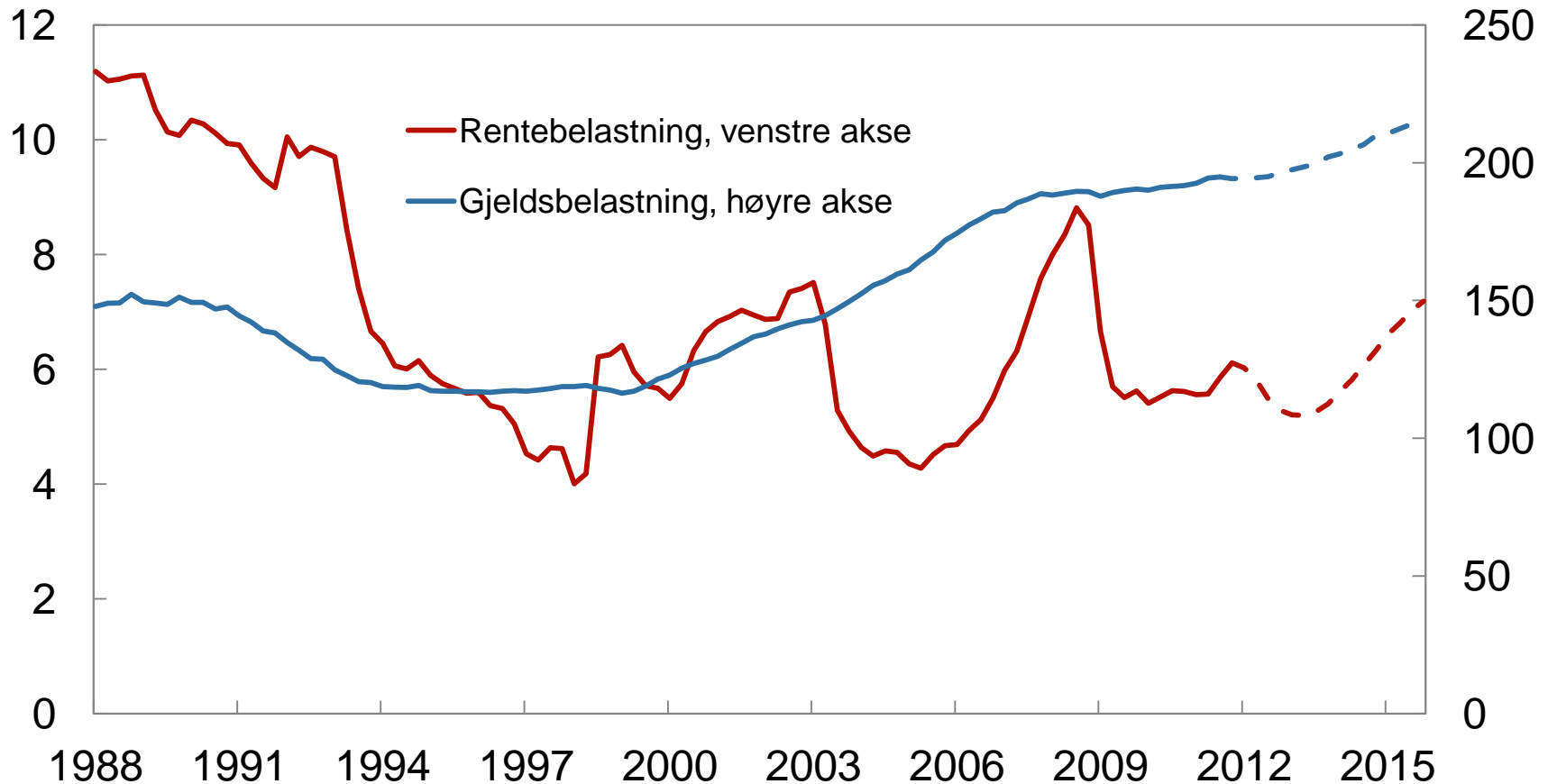
2) Ekskludert aksjeutbytte. Inkluderer inntekt i ideelle organisasjoner

3) Anslag for 2012 – 2015

Kilder: Statistisk sentralbyrå og Norges Bank

# Husholdningenes gjeldsbelastning<sup>1)</sup> og rentebelastning<sup>2)</sup>

Prosent. 1.kv. 1988 – 4.kv.2015



1) Lånegjeld i prosent av disponibel inntekt korrigeret for anslått reinvestert aksjeutbytte 2000-2005 og innløsning/nedsettelse av egenkapital 2006 – 2015

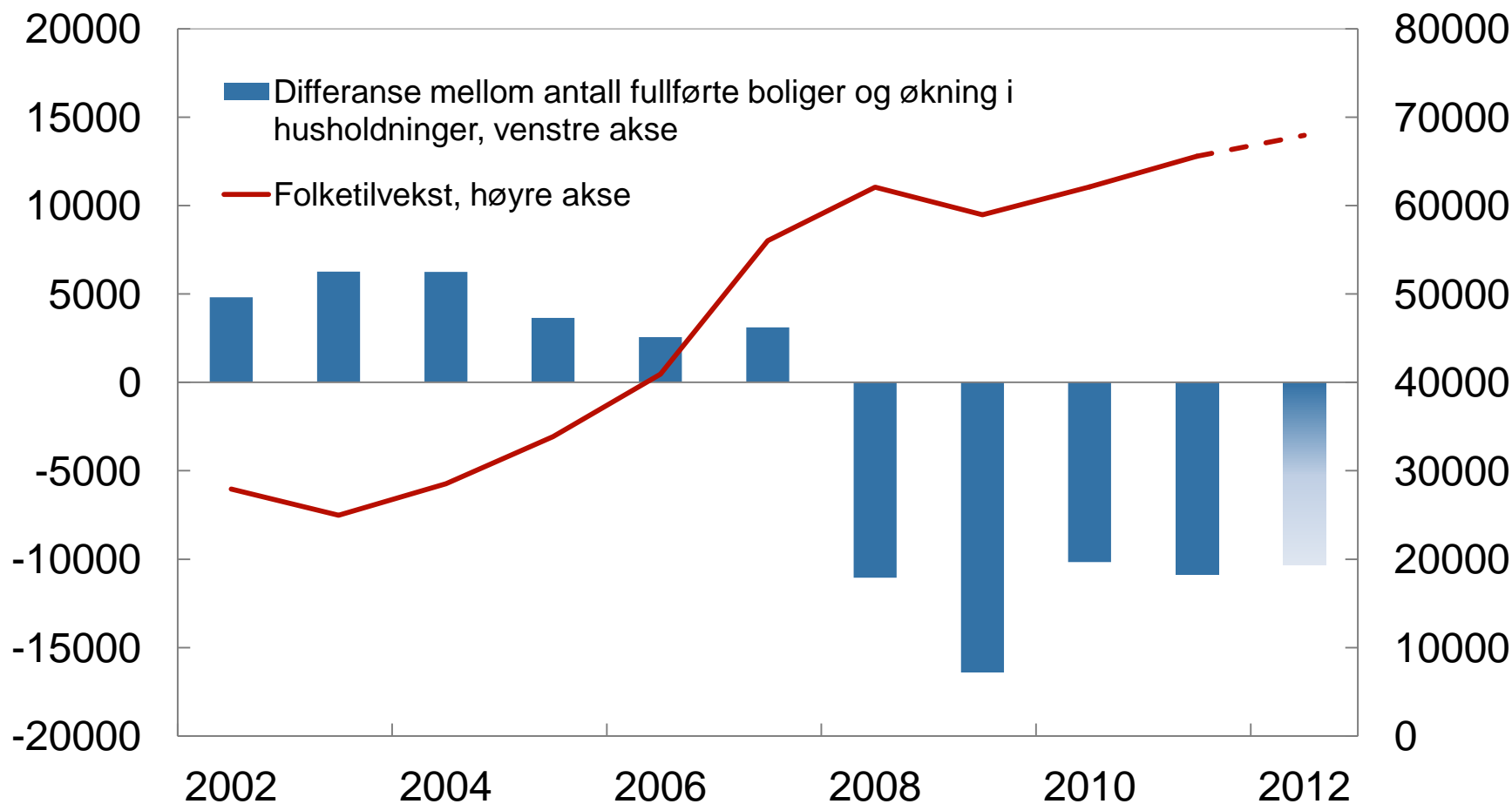
2) Renteutgifter etter skatt i prosent av disponibel inntekt korrigeret for anslått reinvestert aksjeutbytte 2000-2005 og innløsning/nedsettelse av egenkapital 2006 - 2015 pluss renteutgifter

Kilder: Statistisk sentralbyrå og Norges Bank



# Differanse mellom antall fullførte boliger og økning i husholdninger, samt folketilvekst

Årstall. 2002 – 2012<sup>1)</sup>

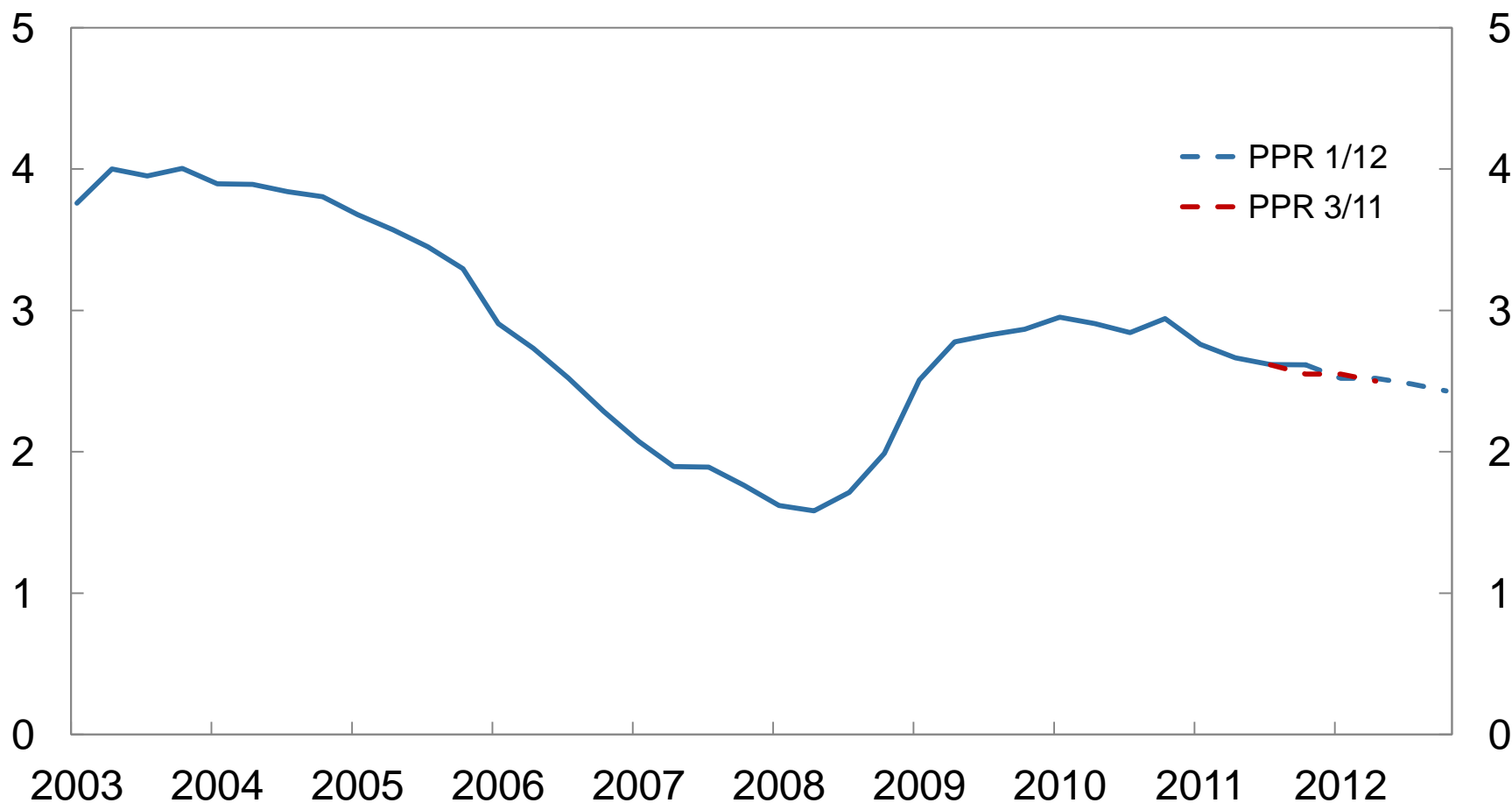


1) Anslag for 2012

Kilder: Statistisk sentralbyrå og Norges Bank

# Registrert ledighet

I prosent av arbeidsstyrken. Sesongjustert. 1. kv. 2003 – 4. kv. 2012<sup>1)</sup>

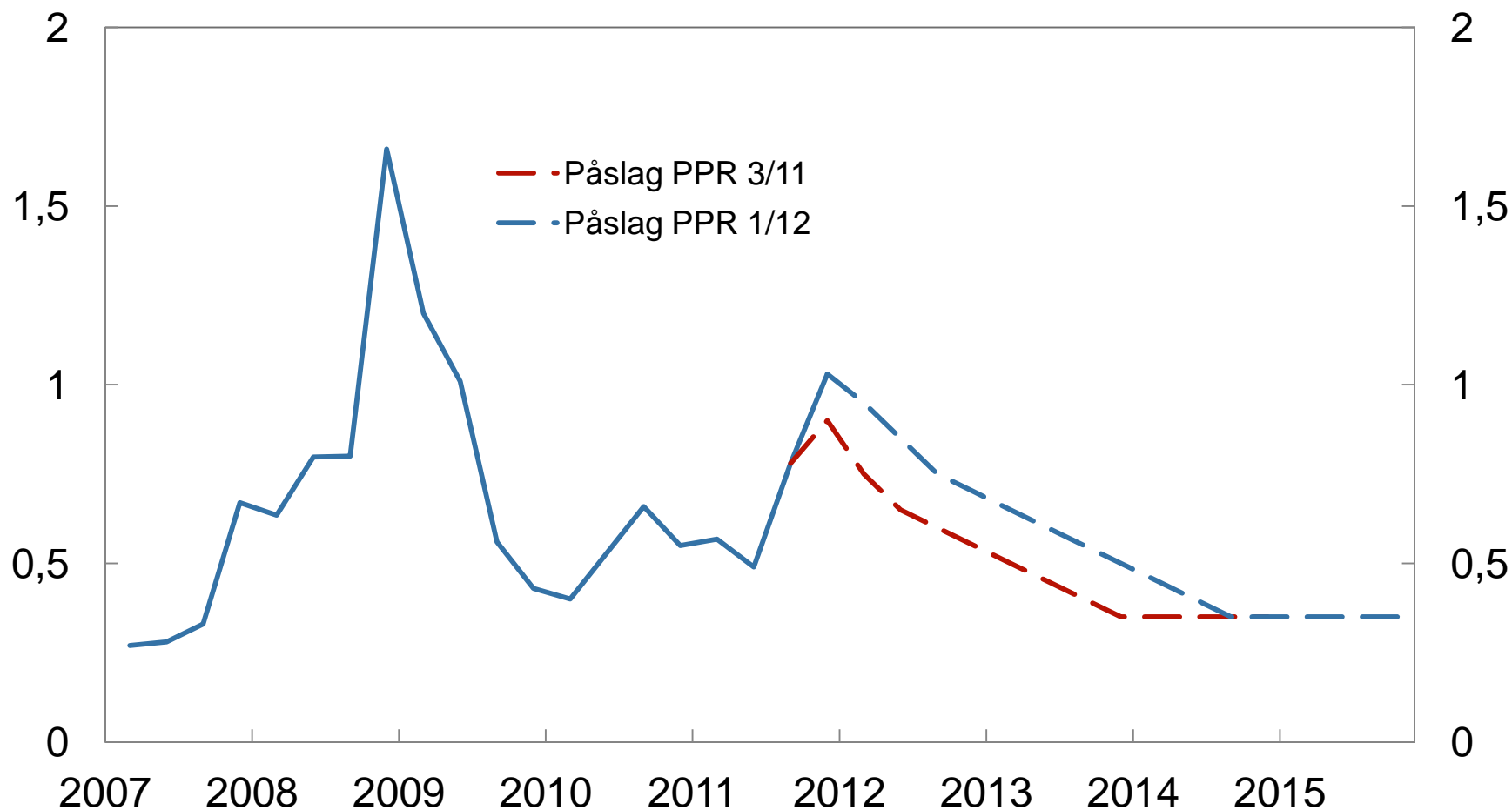


1) Anslag for 1. kv. 2012 – 4. kv. 2012 (stiplet)

Kilder: NAV, Statistisk sentralbyrå og Norges Bank

# Differansen mellom tremåneders pengemarkedsrente og forventet styringsrente

Prosentenheter. 1. kv. 2007 – 4. kv. 2015<sup>1)</sup>

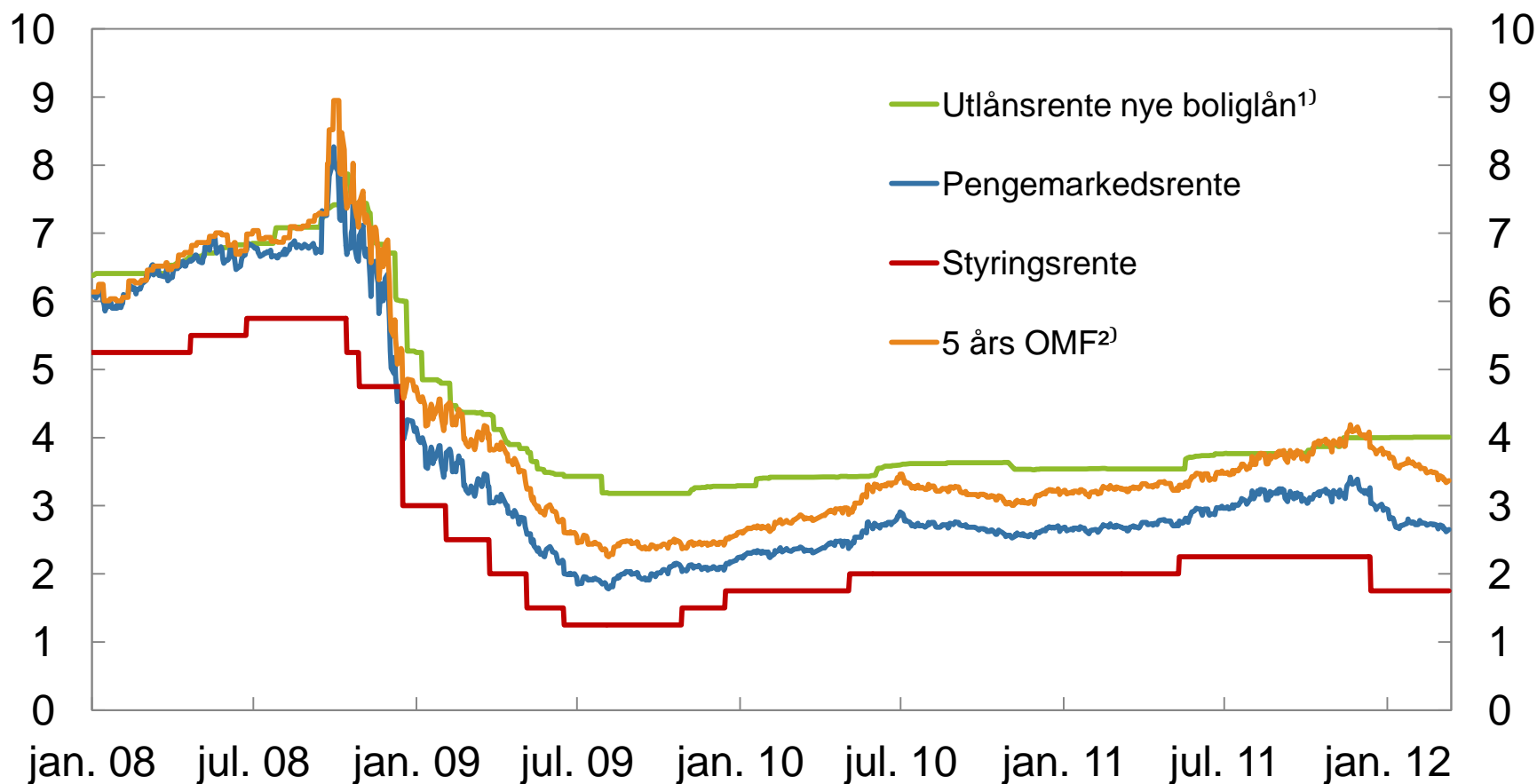


1) Anslag fra 1. kvartal 2012

Kilde: Norges Bank

# Ulike renter

Prosent . 1. januar 2008 – 12. mars 2012



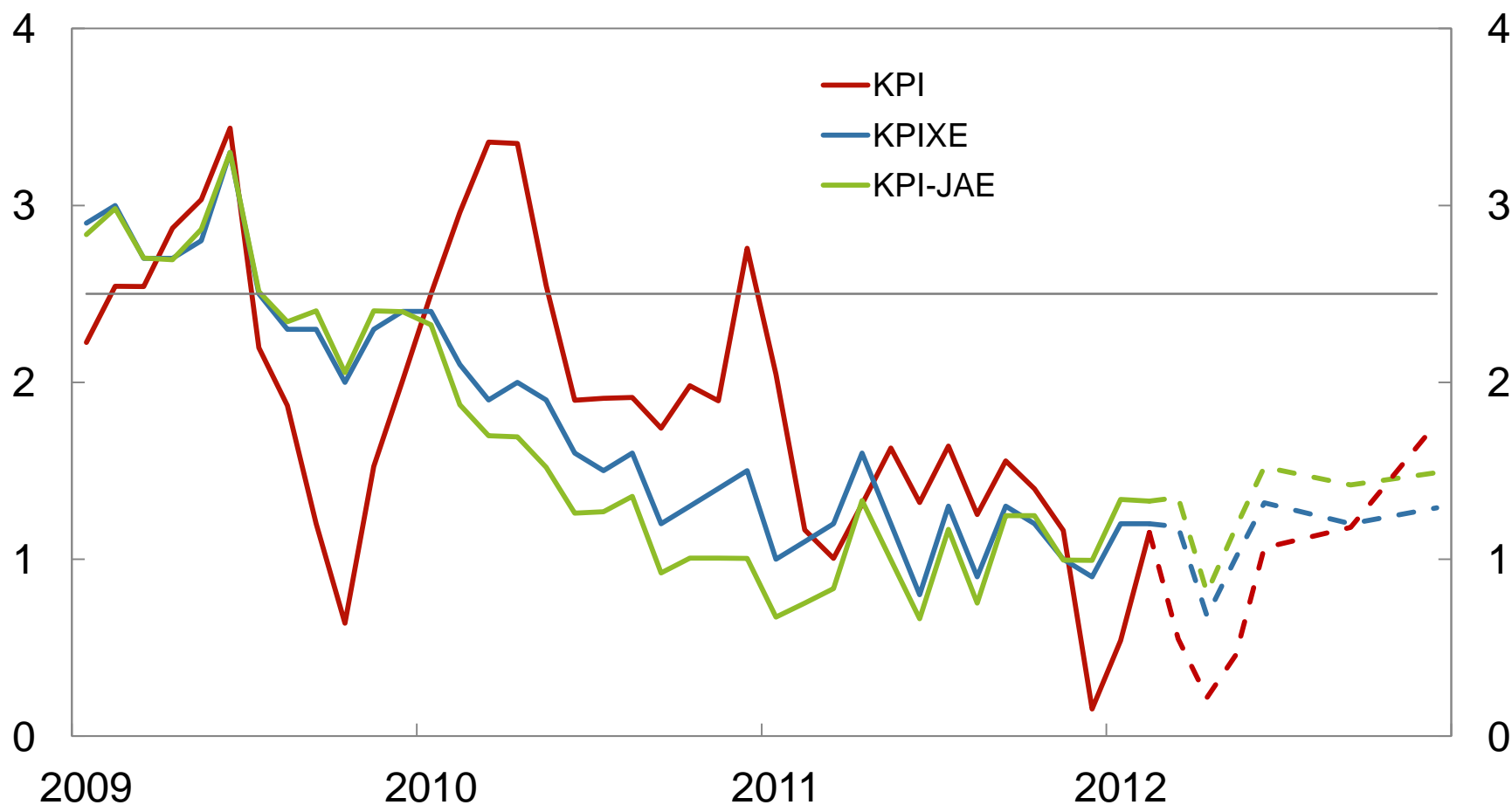
1) Renter på nye boliglån på 1 million kroner innenfor 60 prosent av kjøpesum med flytende rente

2) Sum av 3-måneders NIBOR og indikative påslag på 5-årige obligasjoner med fortrinnsrett

Kilder: Norsk familieøkonomi AS, DNB Markets, Statistisk Sentralbyrå og Norges Bank

# Inflasjon

Tolv månedersvekst. Prosent. Januar 2009 – desember 2012<sup>1)</sup>

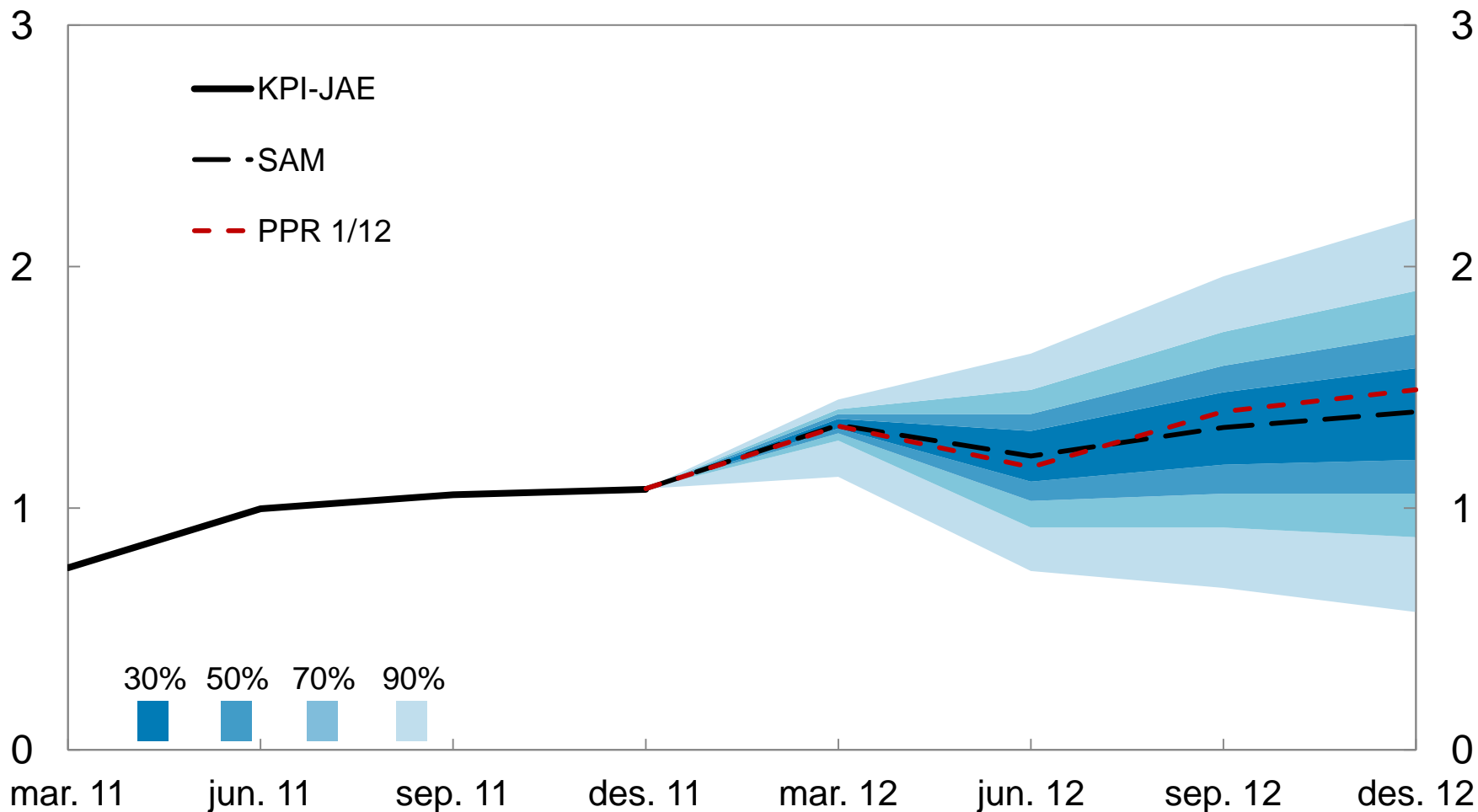


1) Anslag for mars 2012 – desember 2012 (stiplet)  
Månedstall fram til juni 2012, deretter kvartalstall

Kilder: Statistisk sentralbyrå og Norges Bank

# KPI-JAE

Faktisk utvikling, anslag i referansebanen og fremskrivninger fra SAM<sup>1)</sup>  
Firekvartalersvekst. Prosent. 1. kv. 2010 – 4. kv. 2012<sup>2)</sup>



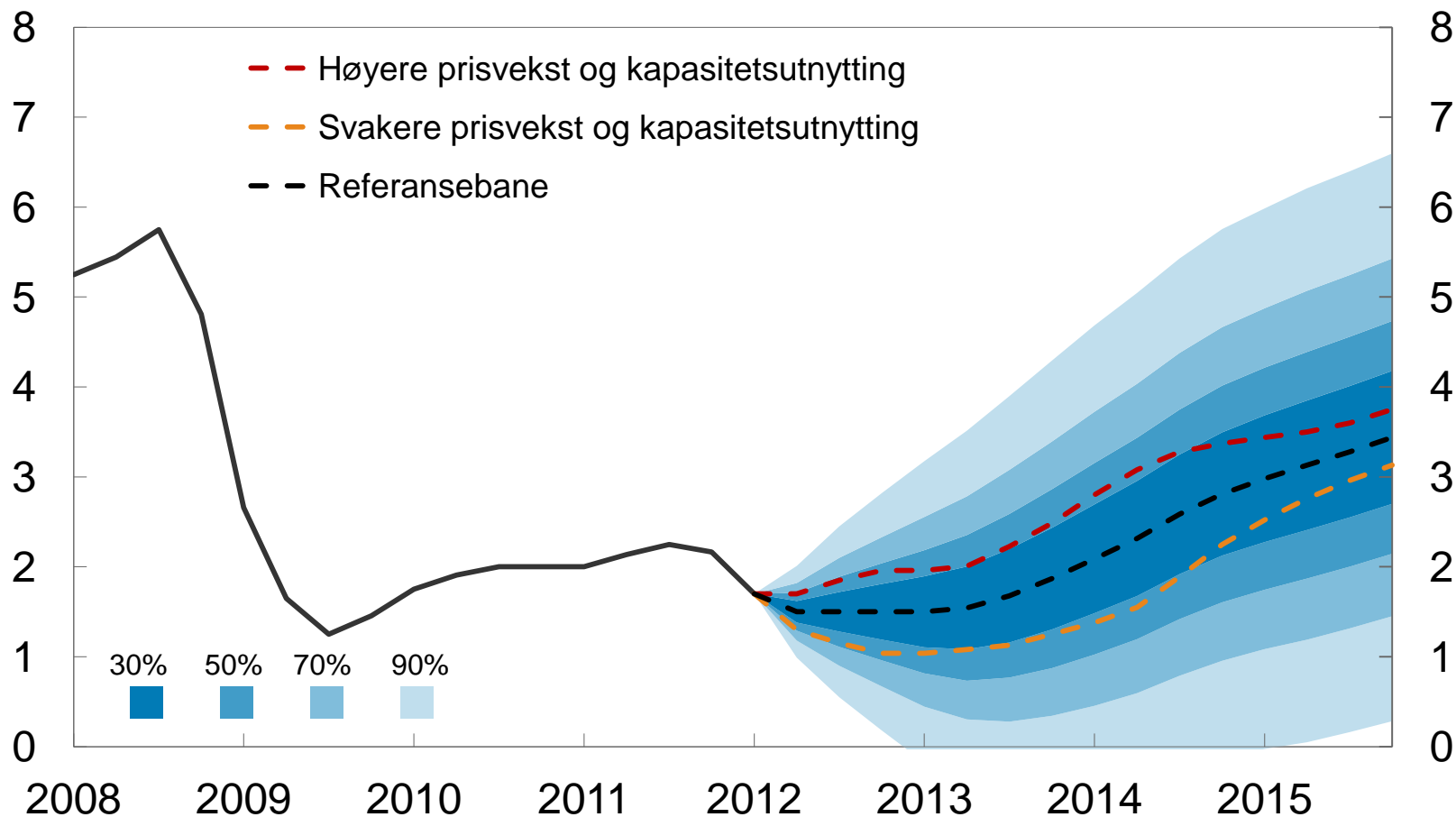
1) System for sammenveining av korttidsmodeller

2) Anslag for 1. kv. 2012 – 4. kv. 2012 (stiplet)

Kilder: Statistisk sentralbyrå og Norges Bank

# Styringsrenten i referansebanen og i de alternative utviklingsbanene

Prosent. Kvartalstall. 1. kv. 2008 – 4. kv. 2015



Kilde: Norges Bank

# Hovedstyret

*14. mars 2012*