

Norges Banks regionale nettverk

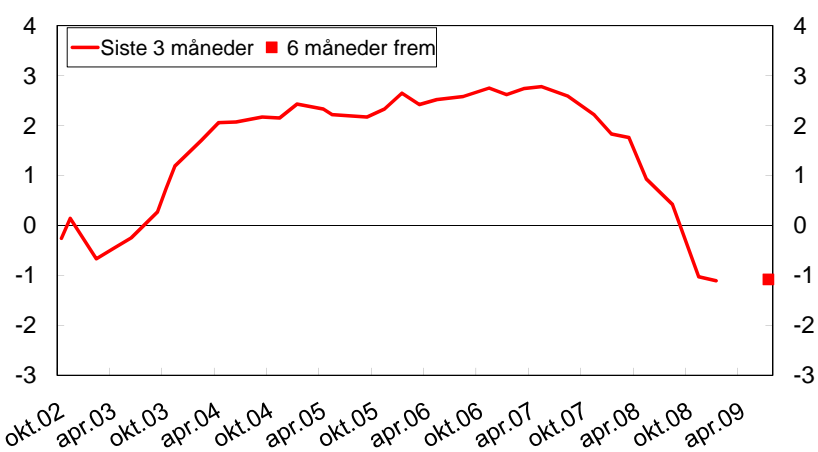
Runde 1 09

(Intervjuer i januar 2009)

NORGES BANK

Figur 1. Vekst i produksjon

Siste 3 måneder og 6 måneder frem. Annualisert
(Indeks¹⁾. Okt. 02 – jan. 09)



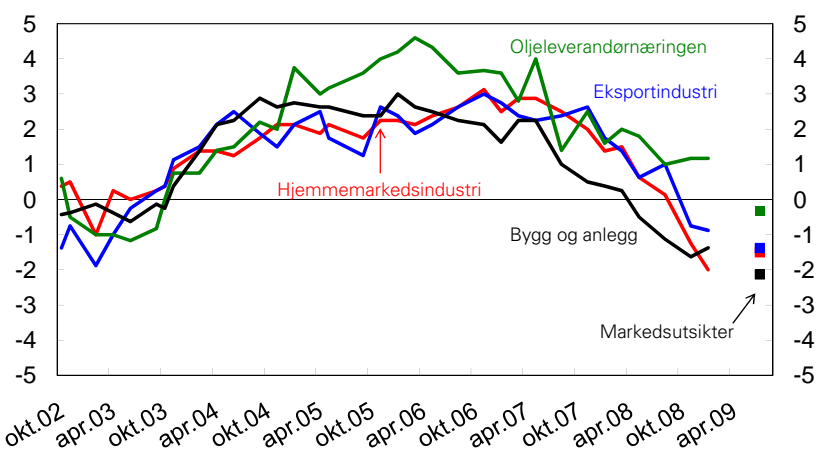
1) Skalaen går fra -5 til +5, der -5 indikerer stort fall mens +5 indikerer kraftig vekst. Se artikkelen "Norges Banks regionale nettverk" i Penger og Kredit 2/05 for nærmere omtale

NORGES BANK

Kilde: Norges Banks regionale nettverk 2

Figur 2. Vekst i produksjon

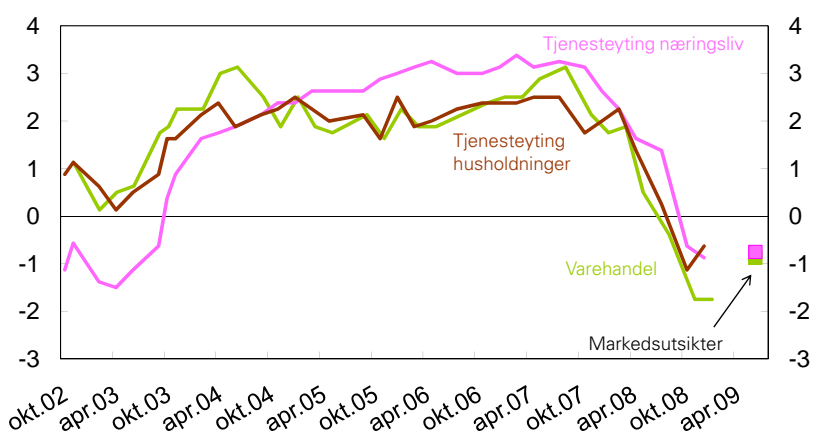
Industri og bygg og anlegg
(Indeks¹). Okt. 02 – jan. 09)



1) Skalaen går fra -5 til +5, der -5 indikerer stort fall mens +5 indikerer kraftig vekst. Se artikkelen "Norges Banks regionale nettverk" i Penger og Kreditt 2/05 for nærmere omtale

Figur 3. Vekst i produksjon

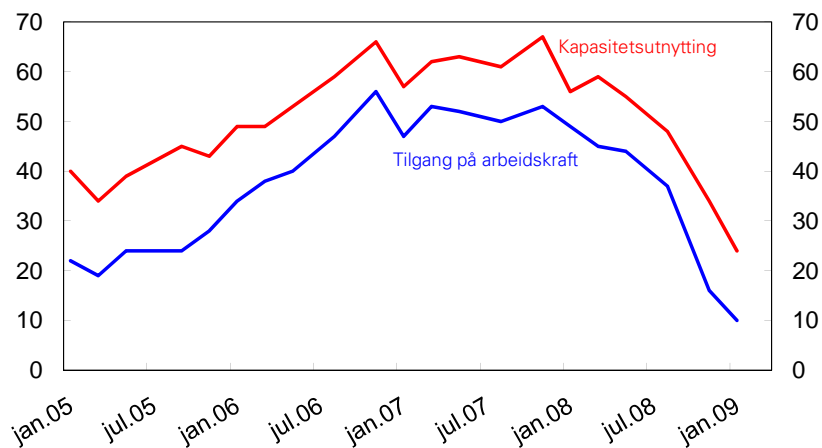
Varehandel og tjenesteyting.
(Indeks¹). Okt. 02 – jan. 09)



1) Skalaen går fra -5 til +5, der -5 indikerer stort fall mens +5 indikerer kraftig vekst. Se artikkelen "Norges Banks regionale nettverk" i Penger og Kreditt 2/05 for nærmere omtale

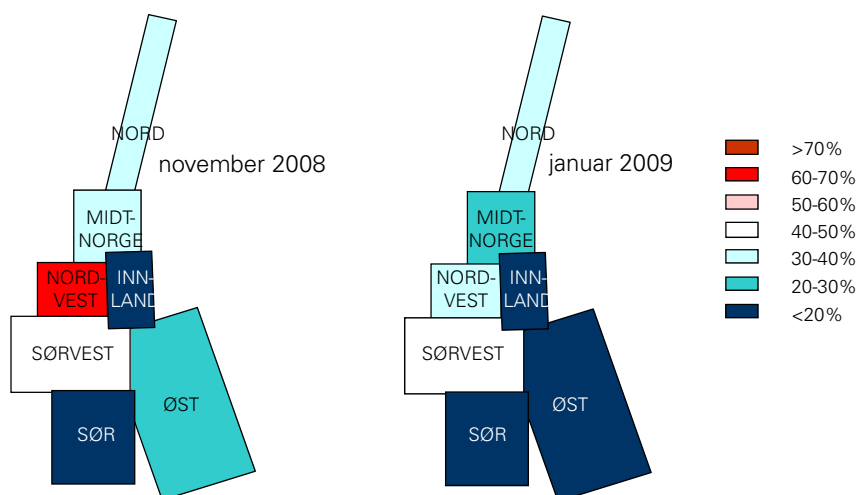
Figur 4. Kapasitetsproblemer og tilgang på arbeidskraft

Andel av kontaktbedrifter som vil ha noen eller betydelige problemer med å møte en (uventet/ventet) vekst i etterspørselen. Andel av kontakter som svarer at tilgangen på arbeidskraft begrenser produksjonen
(Prosent. Jan. 05 – jan. 09)



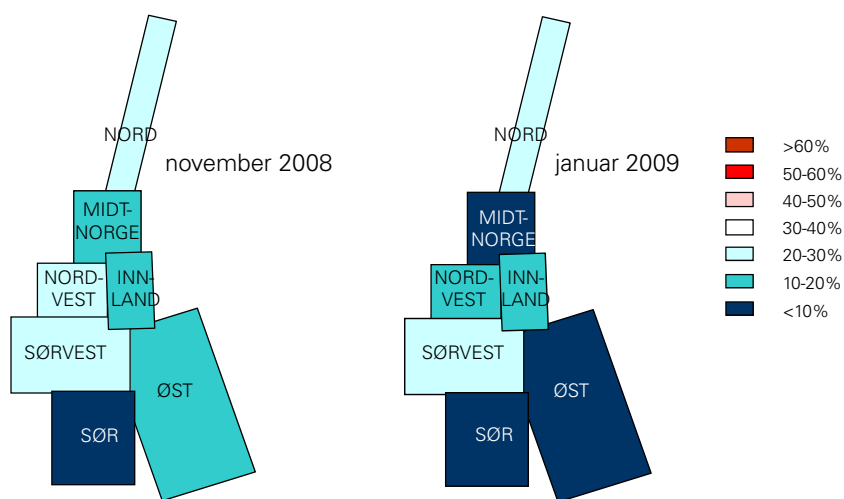
Figur 5. Kapasitetsutnyttning alle næringer

Andel som melder om noen eller betydelige kapasitetsproblemer



Figur 6. Tilgang til arbeidskraft, alle næringer

Andel som melder om noen eller betydelige kapasitetsproblemer som følge av dårlig tilgang på arbeidskraft

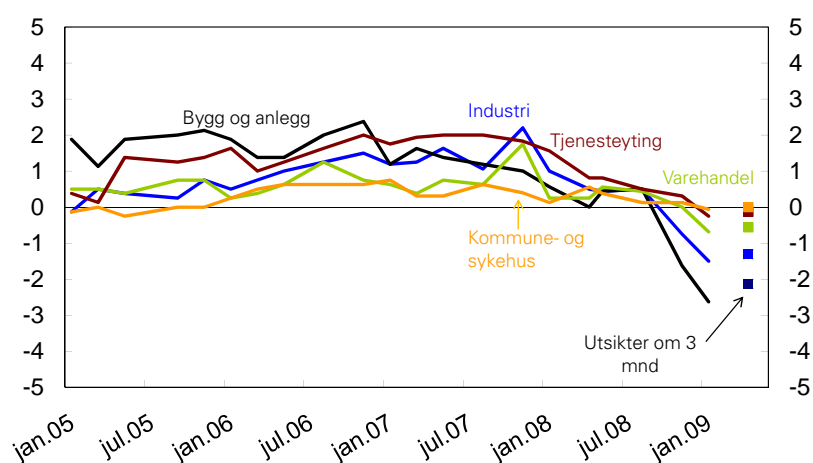


NORGES BANK

Kilde: Norges Banks regionale nettverk 7

Figur 7. Vekst i sysselsetting

Siste 3 mnd og planer for de neste 3 mnd
(Prosent. Jan. 05 – jan. 09)

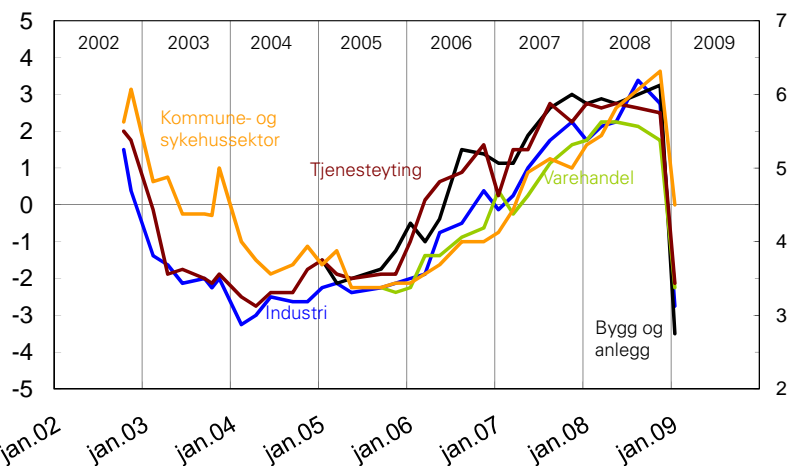


NORGES BANK

Kilde: Norges Banks regionale nettverk 8

Figur 8. Årslønnsvekst, inneværende år.

Industri, bygg og anlegg, varehandel, tjenesteyting og offentlig.
(Indeks¹) - venstre akse, Prosent - høyre akse. Okt. 02 – jan. 09)



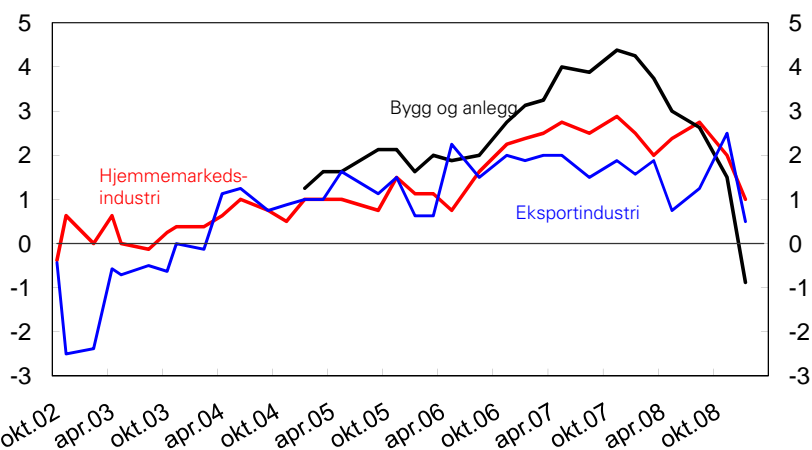
1) Skalaen går fra -5 til +5, der -5 indikerer stort fall mens +5 indikerer kraftig vekst. Se artikkelen "Norges Banks regionale nettverk" i Penger og Kredit 2/05 for nærmere omtale

NORGES BANK

Kilde: Norges Banks regionale nettverk 9

Figur 9. Vekst i utsalgspriser siste 12 måneder

Industri og bygg og anlegg
(Indeks¹). Okt. 02 – jan. 09)

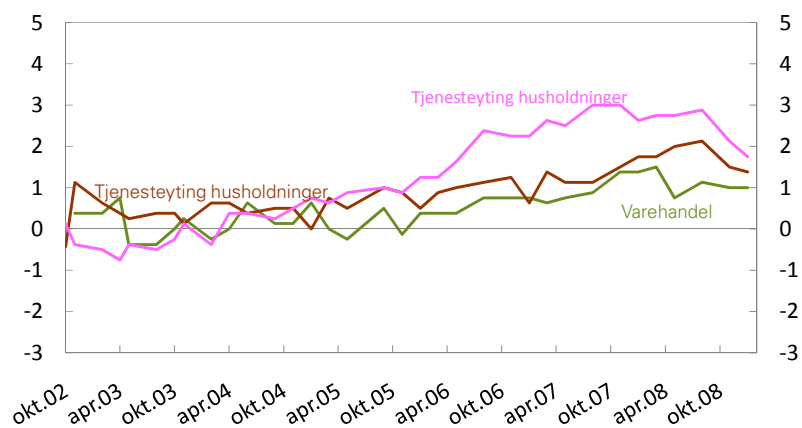


1) Skalaen går fra -5 til +5, der -5 indikerer stort fall mens +5 indikerer kraftig vekst. Se artikkelen "Norges Banks regionale nettverk" i Penger og Kredit 2/05 for nærmere omtale

NORGES BANK

Kilde: Norges Banks regionale nettverk 10

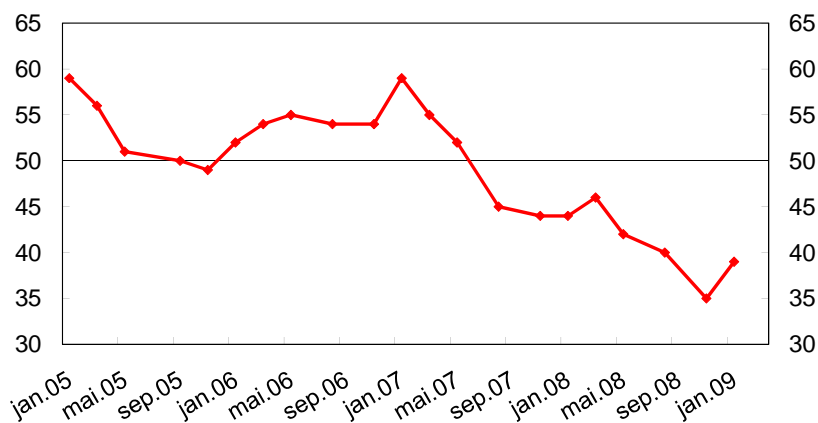
Figur 10. Vekst i utsalgspriser siste 12 mnd

Varehandel og tjenesteyting
(Indeks¹). Okt. 02 – jan. 09)

1) Skalaen går fra -5 til +5, der -5 indikerer stort fall mens +5 indikerer kraftig vekst. Se artikkelen "Norges Banks regionale nettverk" i Penger og Kredit 2/05 for nærmere omtale

Kilde: Norges Banks regionale nettverk 11

Figur 11. Forventninger til vekst i utsalgspriser neste 12 mnd.

(Diffusjonsindeks¹) . Jan. 05 – jan. 09)

1) Andel som svarer høyere + (0,5 * andel som svarer uendret)

Kilde: Norges Banks regionale nettverk 12