

Hvordan tilpasser husholdningene seg når rentene og levekostnadene øker?

Magnus A. H. Gulbrandsen, Norges Bank

Norske husholdningers gjeld og sparing

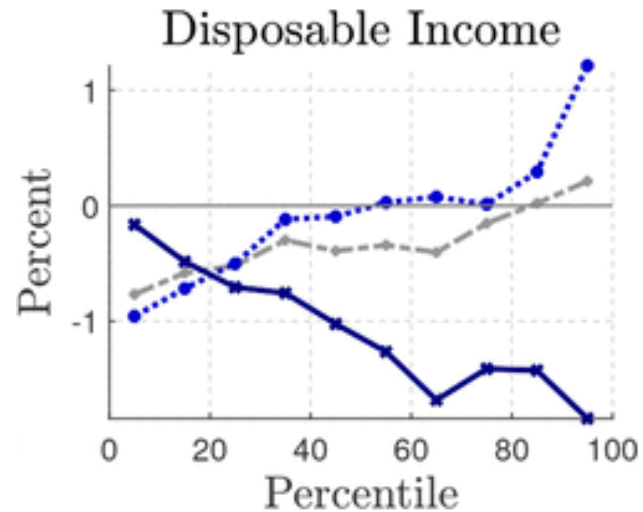
Viktige premisser for husholdningenes tilpasning i 2022 - 2023

- > 90 % av norske husholdningers boliglån er med flytende rente
- ≈ 20 % av norske husholdninger har gjeld > 400 % av inntekt etter skatt
- ≈ 15 % av norske husholdninger har liten eller ingen finansiell buffer
- Husholdningene sparte ≈ 60 mrd. mer enn normalt i 2020, og «alle» sparte
- Utlånsrenta har økt mye og raskt de siste to årene



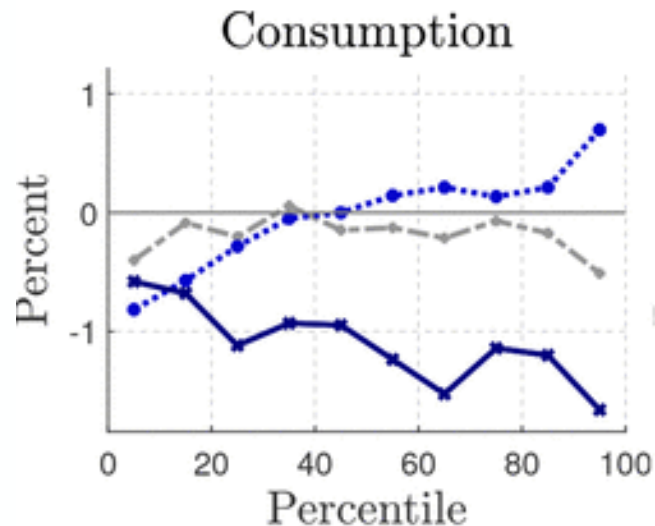
Kontantstrømkanalen når husholdningene har flytende rente

Forskningsresultater basert på data fra Norge og Sverige



Kontantstrømkanal i Holm et al. (2021; norske data)

- Økte renteutgifter slår ut i lavere konsum
- Høy gjeld – sterkere konsumrespons

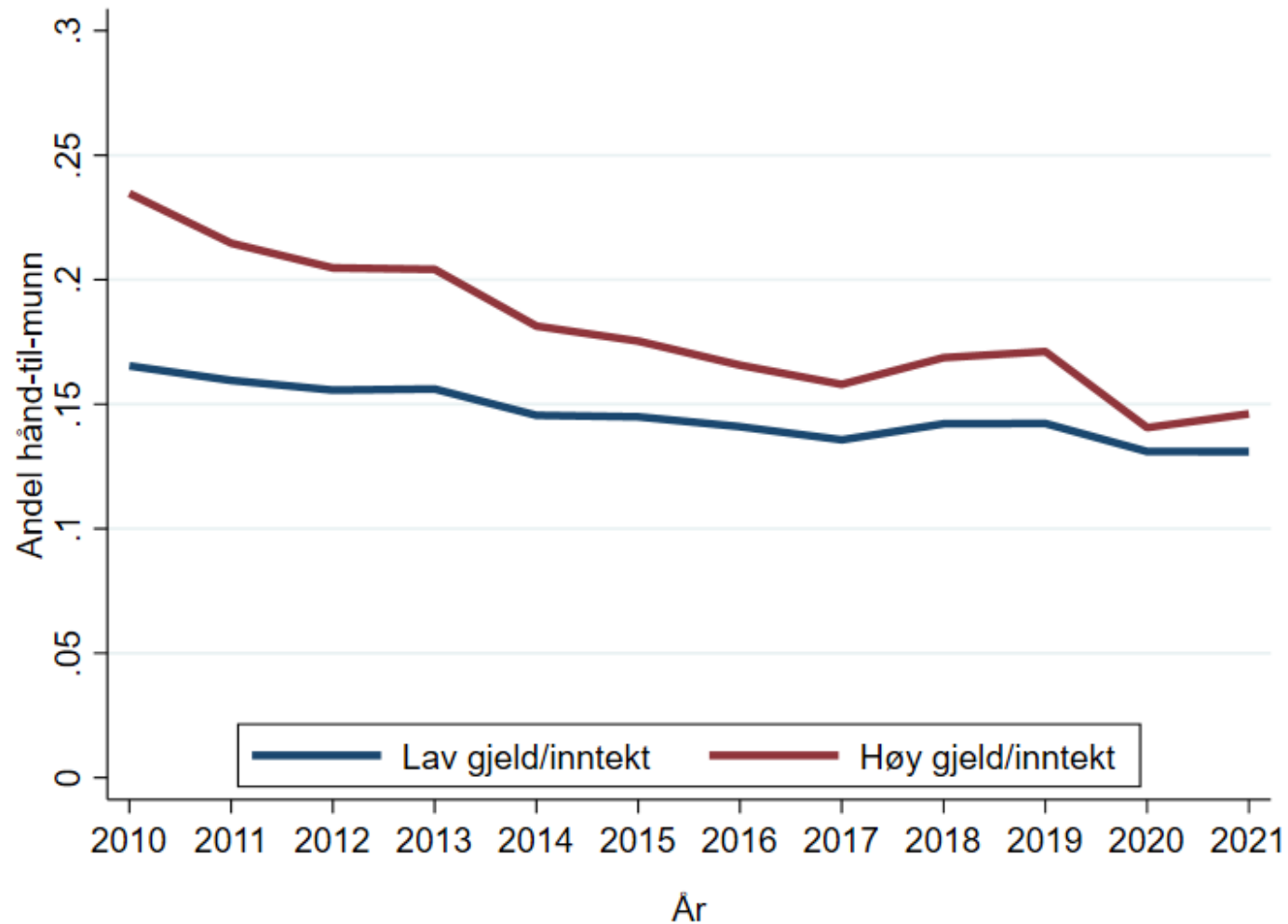


Kontantstrømkanal i Flodén et al. (2021; svenske data)

- Som i Holm et al., men viktig nyanse:
- Likviditet er avgjørende for konsumrespons!

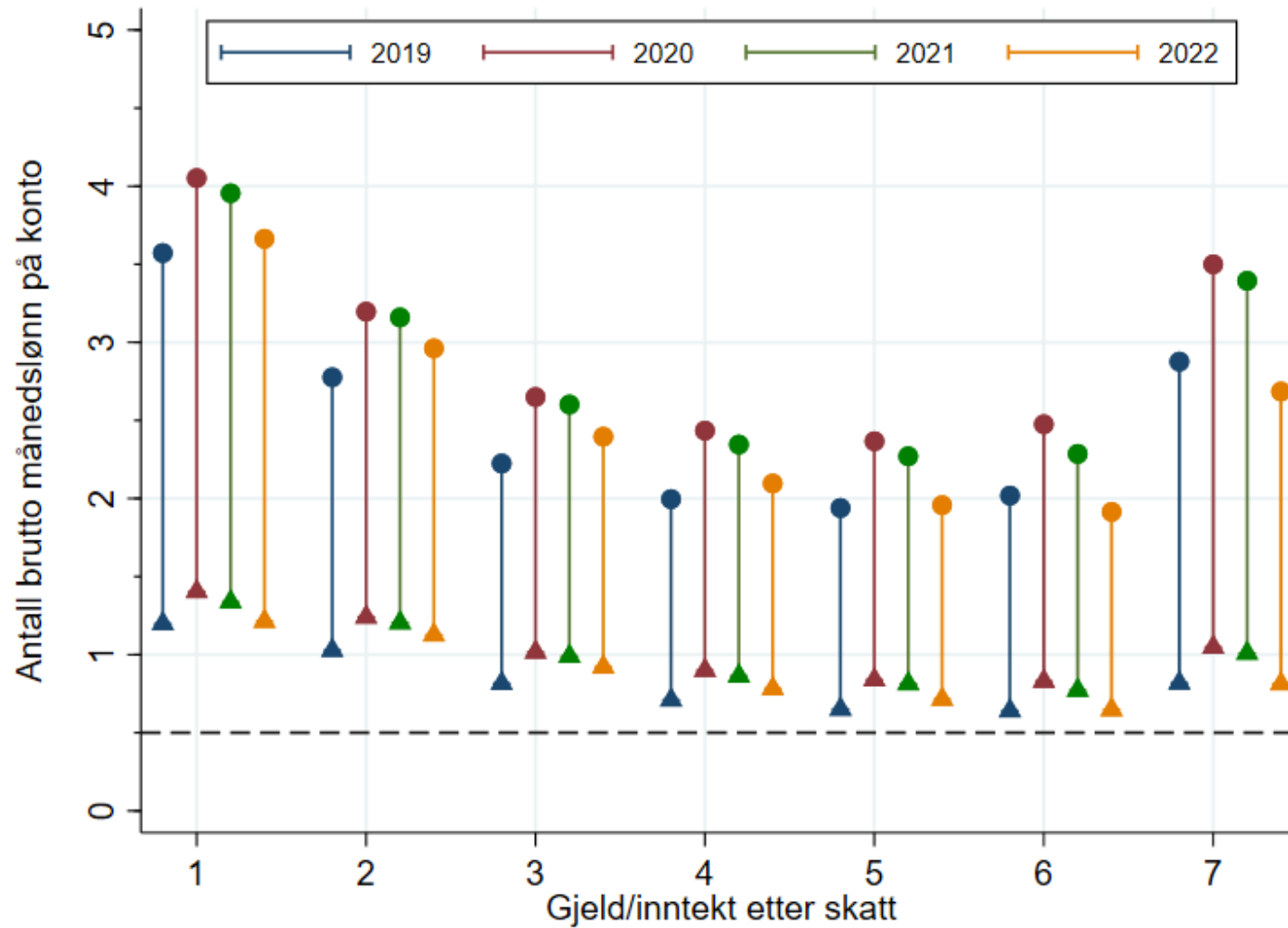
Andel «hånd-til-munn» husholdninger

Andel husholdninger med mindre enn ½ månedsinntekt på konto («hånd-til-munn»)



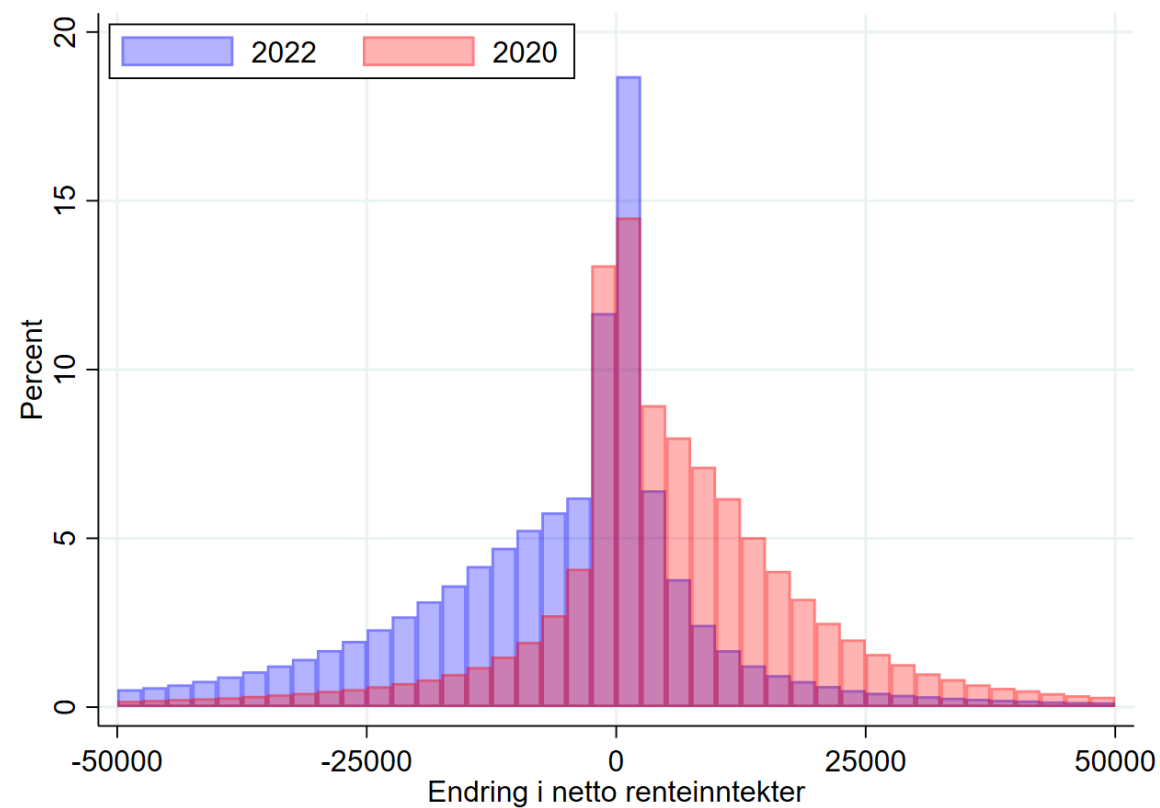
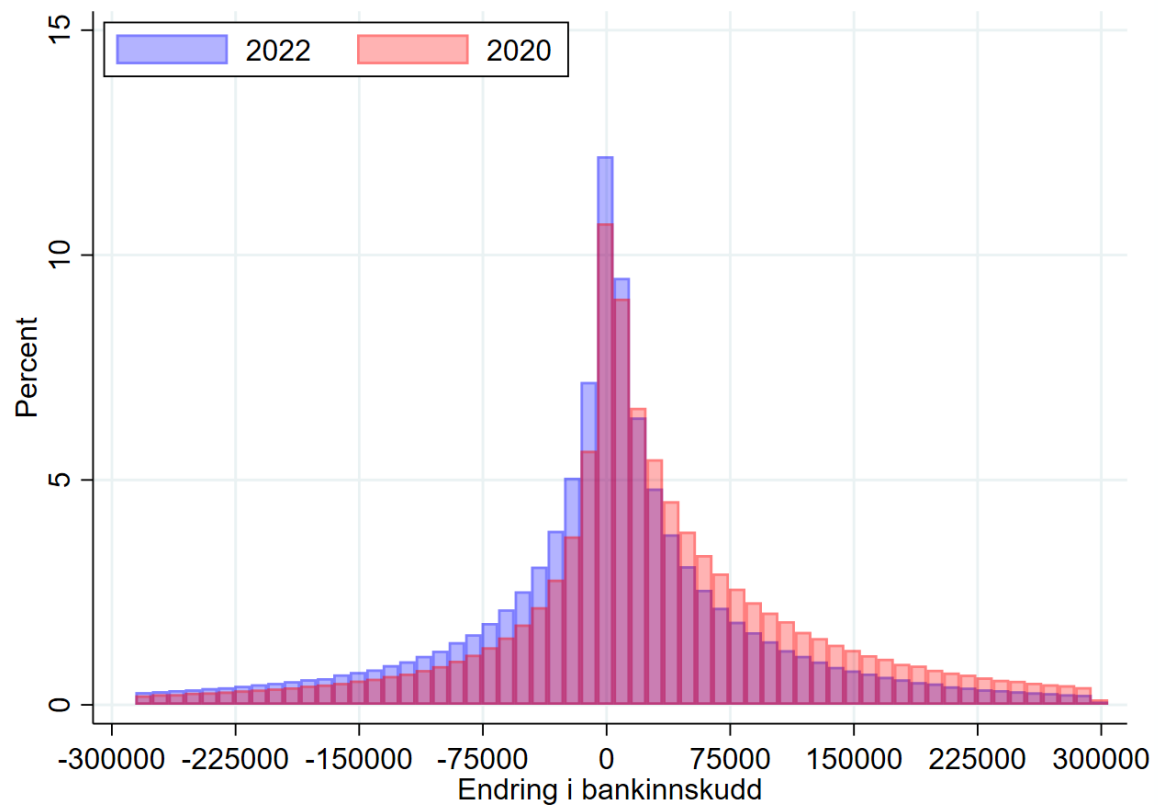
Utvikling i husholdningenes buffer 2019 - 2022

Bankinnskudd som andel av brutto månedslønn i ulike gjeldsgradsgrupper



Sparing og renteutgifter: store kontraster i 2020 og 2022

Endring i bankinnskudd og netto renteinntekter 2020 og 2022



Noen fakta om husholdninger med høy gjeld og liten buffer

Gjennomsnitt

	Gjennomsnitt	20% høyest gjeld/inntekt	20% lavest buffer	Høy gjeld og lav buffer
Gjeld / inntekt	2.2	4.2	2.4	4.3
Bankinnskudd / lønn	5.7	3.3	0.4	0.4
Alder	45	43	44	44
Utdanning (1,2,3)	2.2	2.3	2.0	2.3
Δ bankinnskudd	2 000	- 3 100	- 19 000	-22 000
Δ renteinntekter	-6 400	- 10 000	- 6 700	-9 000
Formuesdesil	4.6	4.7	3.5	4.1
Inntekt etter skatt	640 000	700 000	620 000	700 000
Boligverdi	1 600 000	2 400 000	1 500 000	2 450 000



Oppsummering

- Kombinasjonen av høy gjeldsgrad og flytende rente gjør at husholdningenes konsum endres mer når rentene øker
- En likvid buffer (bankinnskudd) demper konsumresponsen
- Data basert på skattemeldinger gir innblikk i ulike husholdningers tilpasning til høyere renter og levekostnader
- De med høy gjeldsgrad har redusert bufferen mest i 2022



