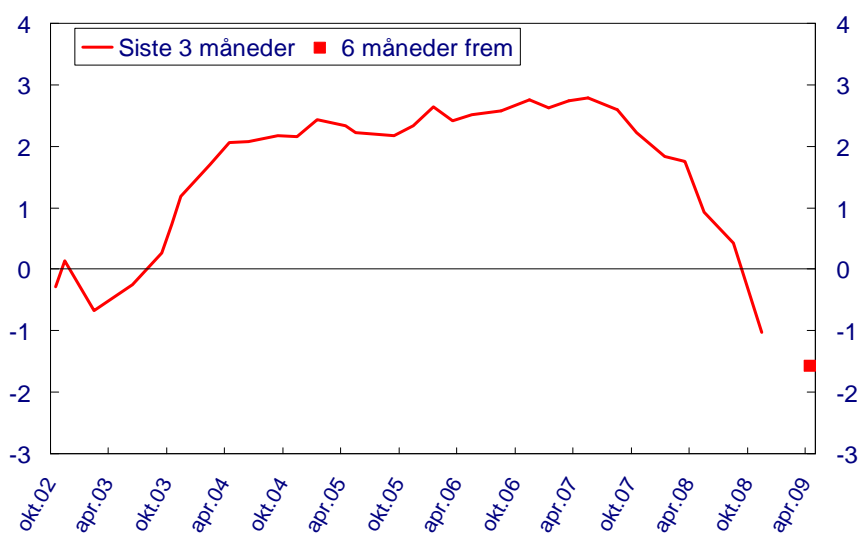


Norges Banks regionale nettverk

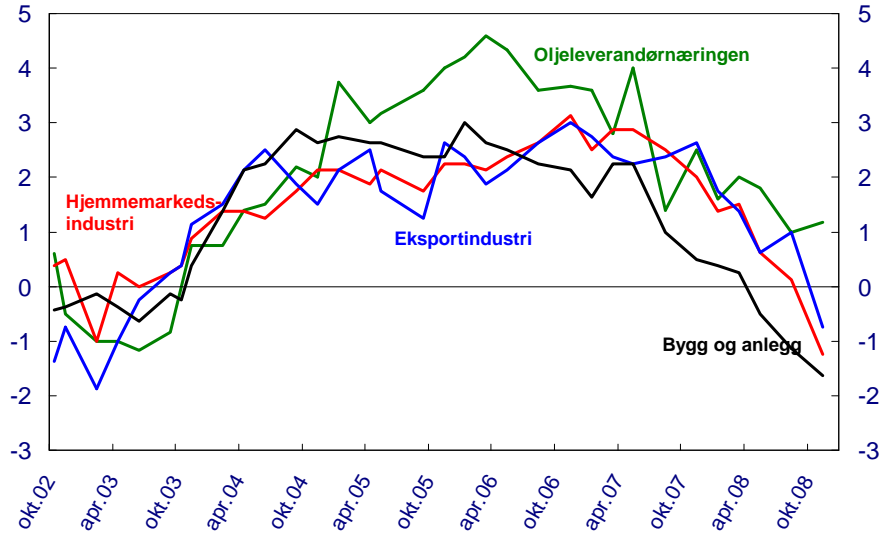
Runde 5 08
(intervjuer i november 2008)

Figur 1. Vekst i produksjon
Siste 3 måneder og 6 måneder frem. Annualisert
(Indeks¹. Okt. 02 – nov. 08)



1) Skalaen går fra -5 til +5, der -5 indikerer stort fall mens +5 indikerer kraftig vekst. Se artikkelen "Norges Banks regionale nettverk" i Penger og Kreditt 2/05 for nærmere omtale

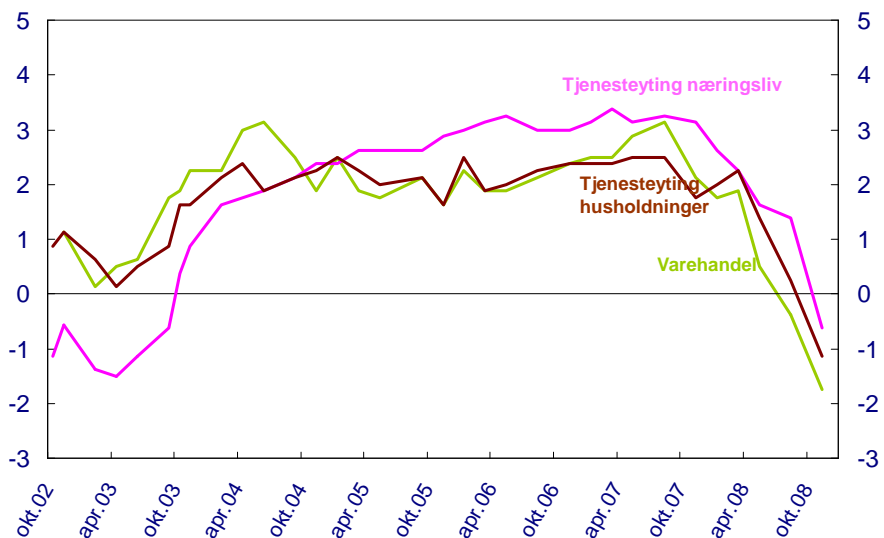
Figur 2. Vekst i produksjon
 Industri og bygg og anlegg
 (Indeks¹: Okt. 02 – nov 08)



1) Skalaen går fra -5 til +5, der -5 indikerer stort fall mens +5 indikerer kraftig vekst. Se artikkelen "Norges Banks regionale nettverk" i Penger og Kreditt 2/05 for nærmere omtale

Kilde: Norges Banks regionale nettverk

Figur 3. Vekst i produksjon
 Varehandel og tjenesteyting
 (Indeks¹: Okt. 02 – nov 08)

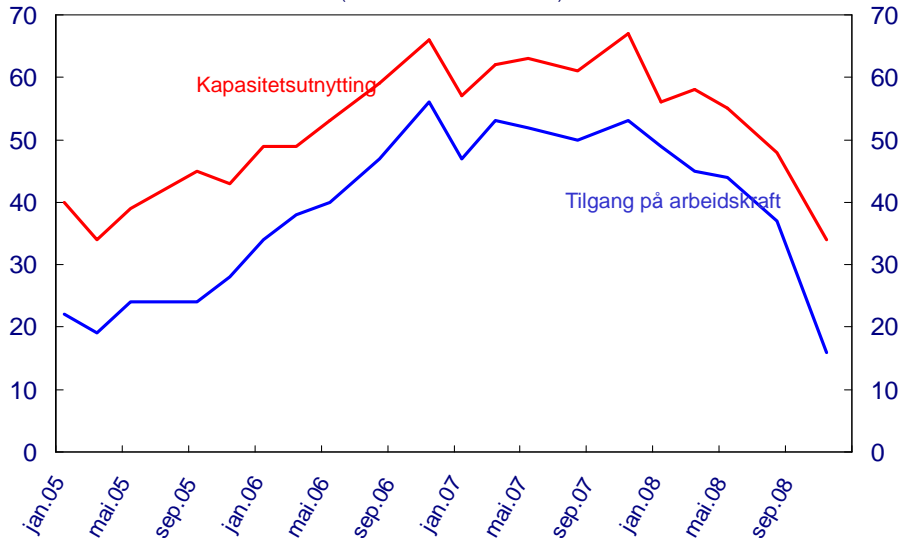


1) Skalaen går fra -5 til +5, der -5 indikerer stort fall mens +5 indikerer kraftig vekst. Se artikkelen "Norges Banks regionale nettverk" i Penger og Kreditt 2/05 for nærmere omtale

Kilde: Norges Banks regionale nettverk

Figur 4. Kapasitetsproblemer og tilgang på arbeidskraft

Andel av kontaktbedrifter som vil ha noen eller betydelige problemer med å møte en (uventet/ventet) vekst i etterspørselen. Andel av kontakter som svarer at tilgangen på arbeidskraft begrenser produksjonen
(Prosent. Jan. 05 – nov 08)



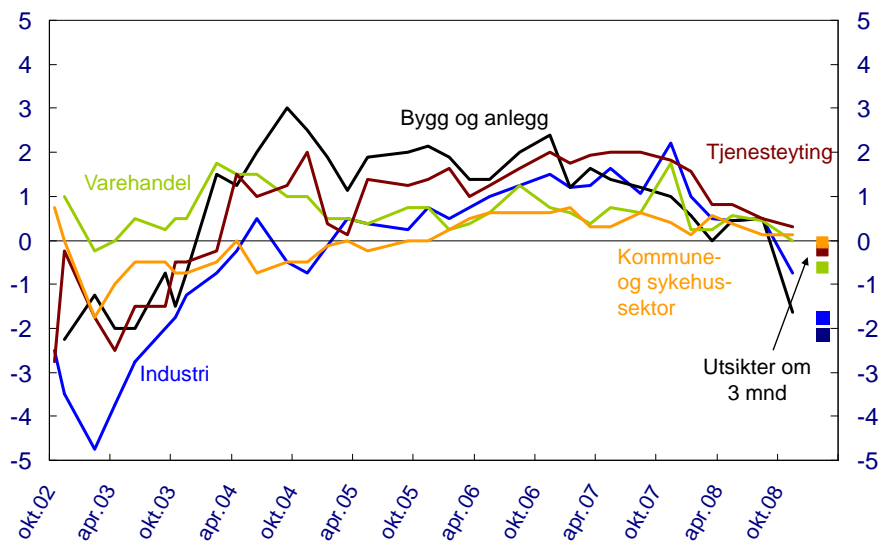
Kilde: Norges Banks regionale nettverk

5

Figur 5. Vekst i sysselsetting

Siste 3 mnd og planer for de neste 3 mnd¹

(Prosent. Okt. 02 – nov 08)

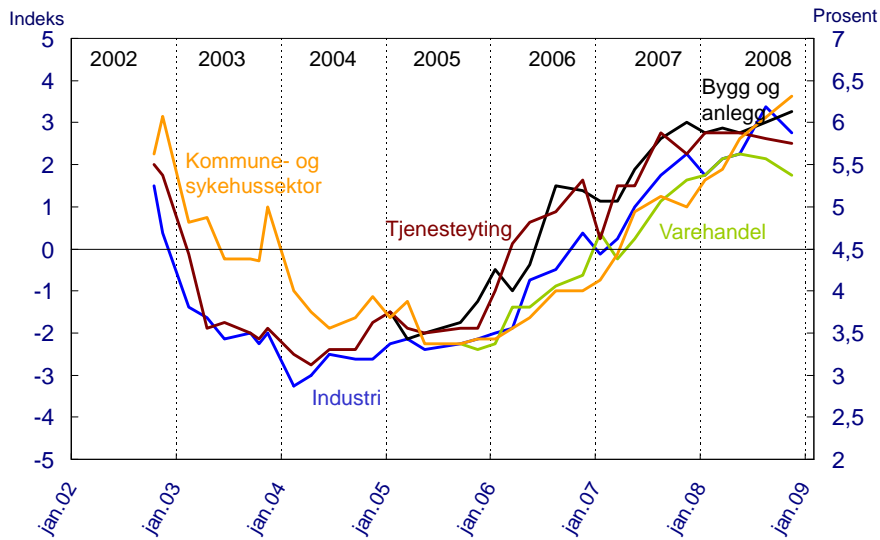


¹) Blandet indikator t.o.m. 2004. Endring til siste 3 mnd f.o.m. runde 1-05.

Kilde: Norges Banks regionale nettverk

6

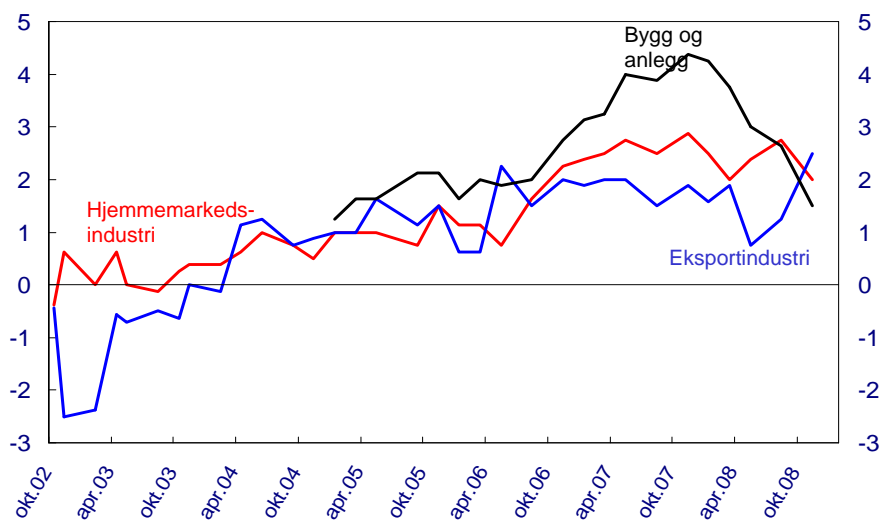
Figur 6. Årslønnsvekst. Kontaktenes anslag for inneværende år.
 Industri, bygg og anlegg, varehandel, tjenesteyting og offentlig sektor
 (Indeks¹ og prosent. Okt. 02 – nov 08)



1) Skalaen går fra -5 til +5, der -5 indikerer stort fall mens +5 indikerer kraftig vekst. Se artikkelen "Norges Banks regionale nettverk" i Penger og Kreditt 2/05 for nærmere omtale

Kilde: Norges Banks regionale nettverk

Figur 7. Vekst i utsalgspriser siste 12 måneder
 Industri og bygg og anlegg
 (Indeks¹. Okt. 02 – nov 08)

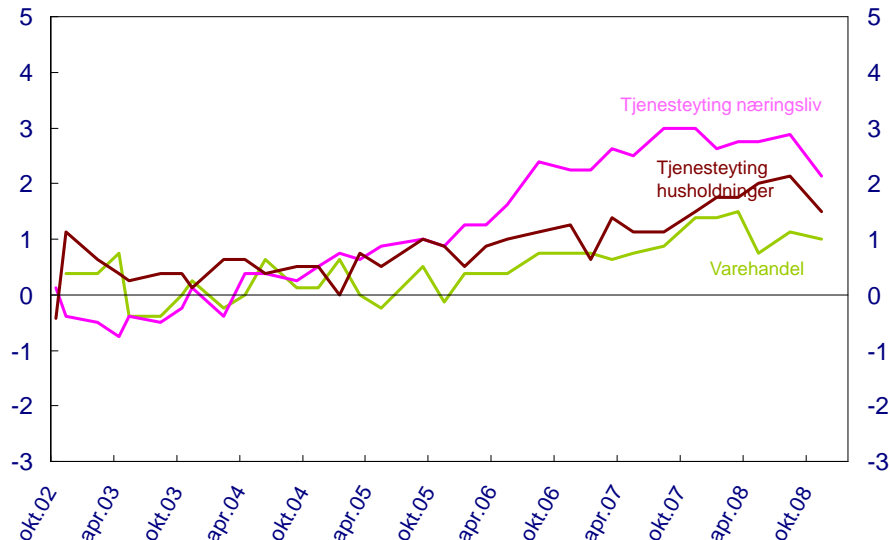


1) Skalaen går fra -5 til +5, der -5 indikerer stort fall mens +5 indikerer kraftig vekst. Se artikkelen "Norges Banks regionale nettverk" i Penger og Kreditt 2/05 for nærmere omtale

Kilde: Norges Banks regionale nettverk

Figur 8. Vekst i utsalgspriser siste 12 mnd
 Varehandel og tjenesteyting

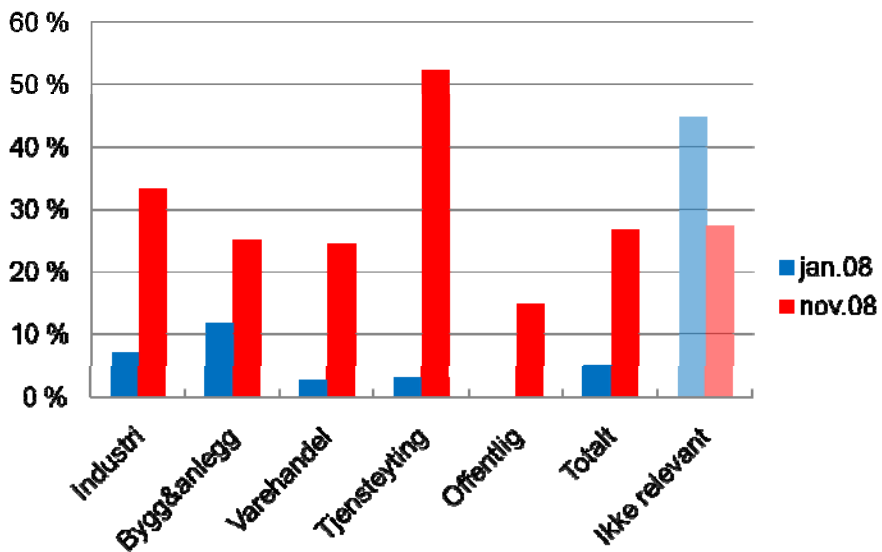
(Indeks¹. Okt. 02 – nov 08)



1) Skalaen går fra -5 til +5, der -5 indikerer stort fall mens +5 indikerer kraftig vekst. Se artikkelen "Norges Banks regionale nettverk" i Penger og Kreditt 2/05 for nærmere omtale

Kilde: Norges Banks regionale nettverk

Andel som svarer at tilgangen på kreditt i *noen* eller *stor* grad har blitt endret, som følge av finansuroen?



Kilde: Norges Banks regionale nettverk