

NORGES BANKS UTLÅNSUNDERSØKELSE

Lite endring i låneetterspørselen

4. KVARTAL 2019
PUBLISERT: 16.01.2020

UNDERSØKELSEN ER GJENNOMFØRT I PERIODEN
17. DESEMBER 2019 – 7. JANUAR 2020



NORGES BANK

Norges Banks kvartalsvise utlånsundersøkelse er en kvalitativ spørreundersøkelse om bankenes kredittpraksis og hvordan de vurderer etterspørsel etter lån. De ti største bankene i det norske lånemarkedet deltar i undersøkelsen: DNB, Nordea, Danske Bank, Handelsbanken, Sparebank 1 SR-bank, Sparebank 1 Østlandet, Sparebank 1 SMN, Sparebank 1 Nord-Norge, Sparebanken Vest og Sparebanken Sør. Undersøkelsen ble første gang gjennomført etter 4. kvartal 2007.

Spørsmålene skiller mellom lån til husholdninger og lån til ikke-finansielle foretak. Bankene blir bedt om å angi endringer i låneetterspørsel, kredittpraksis og betingelser fra det nest siste kvartalet til det kvartalet som nettopp er avsluttet. De blir også bedt om å sammenligne utviklingen i kvartalet som nettopp er avsluttet med forventningene til kommende kvartal. Spørsmålene besvares ved å krysse av på en skala med fem alternativer: økt mye, økt noe, ingen endring, falt noe, falt mye. I figurene i undersøkelsen er svaralternativene konvertert til en tallskala som går fra +2 til -2. Dersom alle bankene i utvalget har svart at etterspørselen har økt noe, blir verdien i figuren 1. Dersom alle svarer at etterspørselen har økt mye, blir verdien 2. Svarene er aggregert og vektet slik at de gjenspeiler størrelsen på bankenes gjennomsnittlige utlånsvolum de siste par årene.

Fra og med 3. kvartal 2016 er det gjort enkelte endringer i spørsmålene i utlånsundersøkelsen og måten resultatene rapporteres. Endringene er små og har ikke resultert i brudd i tallseriene. Norges Bank Staff Memo 17/2016, [«Bankenes etterspørsel og kredittpraksis siden 2008: Resultater fra Norges Banks utlånsundersøkelse»](#), gjør rede for erfaringer med utlånsundersøkelsen.

Norges Banks utlånsundersøkelse 4. kvartal 2019

Bankene rapporterte om lite endring i etterspørselen etter lån fra både husholdningene og foretakene i 4. kvartal 2019. Kredittpraktisen og utlånsbetingelsene var uendret. Utlånsrentene økte noe i begge segmenter for andre kvartal på rad, i tråd med noe økte finansieringskostnader. Utlånsmarginene på lån var om lag uendret i begge segmenter. For 1. kvartal 2020 venter bankene marginale endringer i samlet etterspørsel etter lån og kredittpraktis for begge segmenter. Bankene venter også noe økte utlånsmarginer på lån til ikke-finansielle foretak.

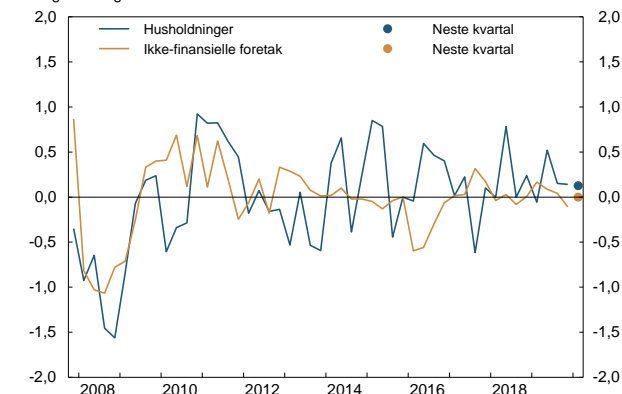
Utlån til husholdninger

Husholdningenes samlede etterspørsel etter boliglån var om lag uendret i 4. kvartal, se figur 1 og 3. Fremover venter bankene liten endring i etterspørsel etter lån med pant i bolig. Bankene rapporterte ikke om vesentlige endringer i kredittpraktisen overfor husholdningene i 4. kvartal, se figur 2 og 4. Fremover forventes det ingen endring. Bankene rapporterte som i 3. kvartal om noe økte renter, som følge av økning i styringsrenten. Bankene rapporterte også om svakt økende utlånsmarginer på lån med pant i bolig i 4. kvartal. Både utlånsrentene og utlånsmarginene ventes å forbli om lag uendret i 1. kvartal 2020. Finansieringskostnadene økte noe i 4. kvartal, og fremover ventes det ingen endring.

Utlån til ikke-finansielle foretak

De ikke-finansielle foretakenes samlede etterspørsel etter lån var uendret i 4. kvartal, se figur 1. Fremover ventes det ingen endring. Bankene rapporterte om uendret kredittpraktis overfor foretakene i 4. kvartal, se figur 2 og 12. Det var ubetydelige endringer i enkeltfaktorer som påvirker kredittpraktisen, og lånebetingelsene var tilnærmet uendret, se figur 13 til 16. Bankene rapporterte om noe økte renter på lån til foretak i 4. kvartal, og en lignende økning i finansieringskostnader, se figur 17. Utlånsmarginen var uendret. Fremover ventes det at utlånsmarginen skal øke noe, se figur 18.

Figur 1 Etterspørsel etter lån fra husholdninger¹ og ikke-finansielle foretak². Endring fra foregående kvartal.³ 4. kv. 2007 - 1. kv. 2020



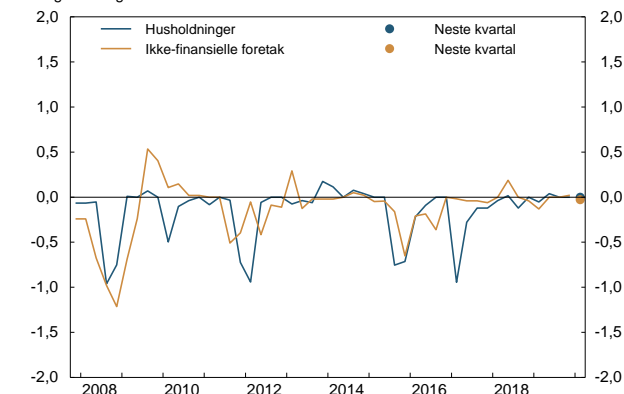
¹ Lån med pant i bolig

² Samlede lån til ikke-finansielle foretak

³ 2/1 = Øker mye/noe, 0 = Om lag uendret, -1/-2 = Faller noe/mye

Kilde: Norges Bank

Figur 2 Kredittpraktis overfor husholdninger¹ og ikke-finansielle foretak². Endring fra foregående kvartal.³ 4. kv. 2007 - 1. kv. 2020



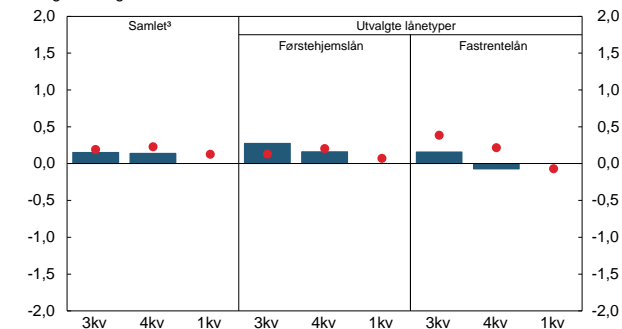
¹ Lån med pant i bolig

² Samlede lån til ikke-finansielle foretak

³ 2/1 = Mye/noe lettere å få lån, 0 = Om lag uendret, -1/-2 = Strammet til noe/mye

Kilde: Norges Bank

Figur 3 Husholdningenes etterspørsel etter lån med pant i bolig.¹ Endring fra foregående kvartal.² 3. kv. 2019 - 1. kv. 2020



¹ Blå søyler viser rapportert utvikling i gjeldende kvartal.

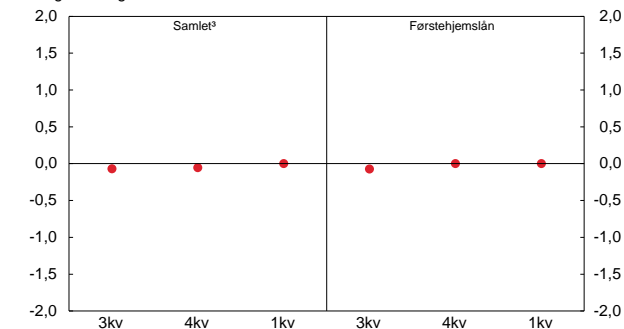
Røde punkter viser forventet utvikling, rapportert foregående kvartal

² 2/1 = Øker mye/noe, 0 = Om lag uendret, -1/-2 = Faller noe/mye

³ Samlet etterspørsel er summen av etterspørsel etter førstehjemslån, fastrentelån og alle andre lån med pant i bolig (som utgjør hovedvekten)

Kilde: Norges Bank

Figur 4 Kredittpraktis overfor husholdninger.¹ Endring fra foregående kvartal.² 3. kv. 2019 - 1. kv. 2020



¹ Blå søyler viser rapportert utvikling i gjeldende kvartal.

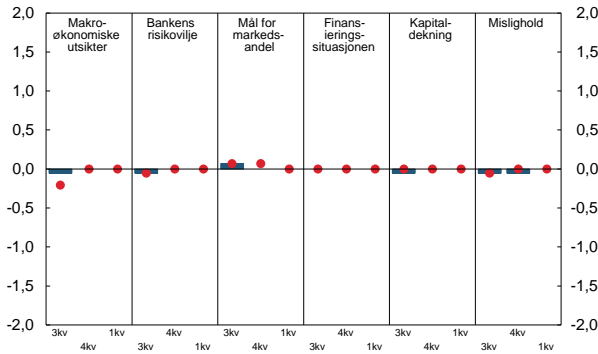
Røde punkter viser forventet utvikling, rapportert foregående kvartal

² 2/1 = Mye/noe lettere å få lån, 0 = Om lag uendret, -1/-2 = Strammet til noe/mye

³ Samlet kredittpraktis er kredittpraktis for førstehjemslån og alle andre lån med pant i bolig (som utgjør hovedvekten)

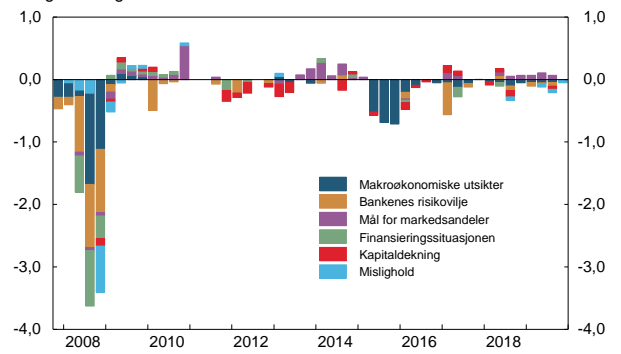
Kilde: Norges Bank

Figur 5 Faktorer som påvirker kredittpraksisen overfor husholdninger.¹
Endring fra foregående kvartal.² 3. kv. 2019 - 1. kv. 2020



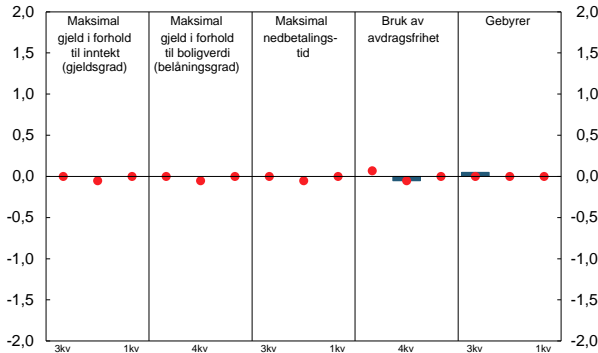
¹ Blå søyler viser rapportert utvikling i gjeldende kvartal.
Røde punkter viser forventet utvikling, rapportert foregående kvartal
² 2/1 = Betydelig/Noe lettere å få lån, 0 = Ingen endring,
-1/-2 = Noe/Betydelig innstramming
Kilde: Norges Bank

Figur 6 Faktorer som påvirker kredittpraksisen overfor husholdninger.¹
Endring fra foregående kvartal.² 4. kv. 2007 - 4. kv. 2019



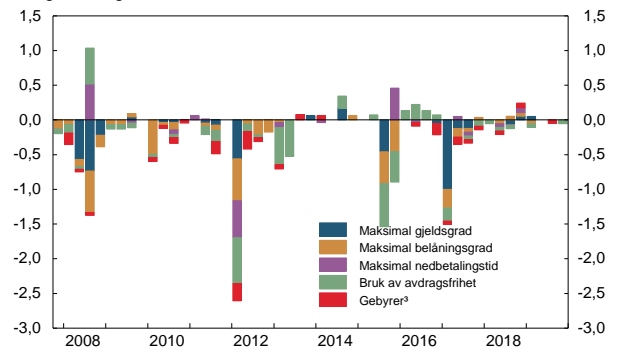
¹ Alle faktorene bankene har oppgitt er summert.
Dersom alle bankene svarer "økt mye" på alle faktorene blir samlet verdi 12.
² 2/1 = Betydelig/Noe lettere å få lån, 0 = Ingen endring,
-1/-2 = Noe/Betydelig innstramming
Kilde: Norges Bank

Figur 7 Lånebetingelser overfor husholdninger.¹
Endring fra foregående kvartal.² 3. kv. 2019 - 1. kv. 2020



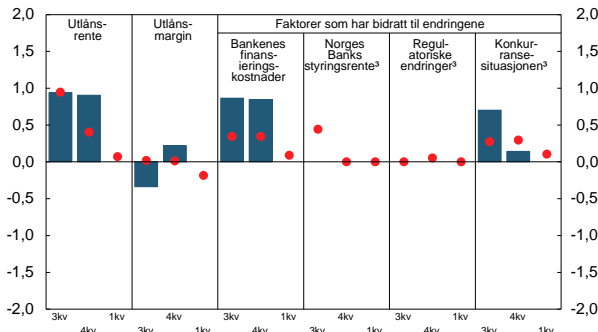
¹ Blå søyler viser rapportert utvikling i gjeldende kvartal.
Røde punkter viser forventet utvikling, rapportert foregående kvartal
² 2/1 = Øker mye/noe, 0 = Om lag uendret, -1/-2 = Faller noe/mye
Kilde: Norges Bank

Figur 8 Lånebetingelser overfor husholdninger.¹
Endring fra foregående kvartal.² 4. kv. 2007 - 4. kv. 2019



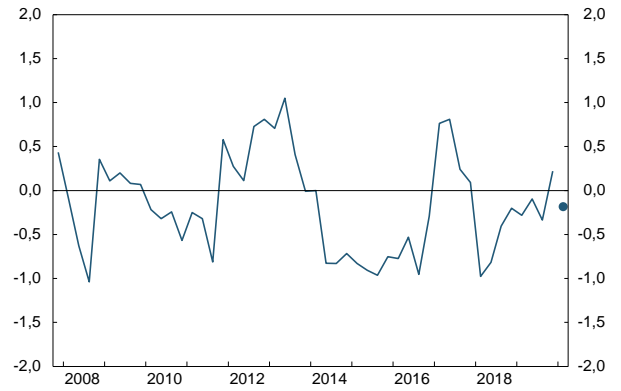
¹ Alle faktorene bankene har oppgitt er summert.
Dersom alle bankene svarer "økt mye" på alle faktorene blir samlet verdi 10.
² 2/1 = Øker mye/noe, 0 = Om lag uendret, -1/-2 = Faller noe/mye
³ Gebyrserien er negativisert fordi økte gebyrer gjør det vanskeligere å få lån
Kilde: Norges Bank

Figur 9 Utlånsrente og utlånsmargin.¹ Lån til husholdninger.
Endring fra foregående kvartal.² 3. kv. 2019 - 1. kv. 2020



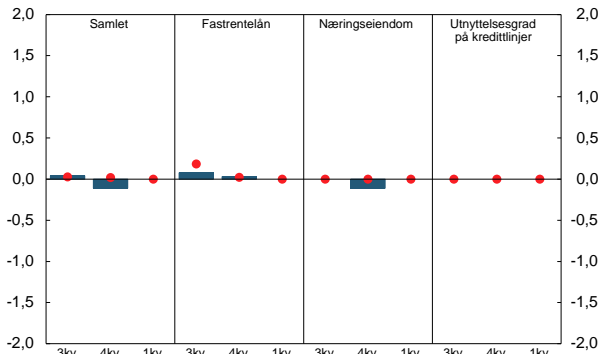
¹ Blå søyler viser rapportert utvikling i gjeldende kvartal.
Røde punkter viser forventet utvikling, rapportert foregående kvartal
² 2/1 = Øker mye/noe, 0 = Om lag uendret, -1/-2 = Faller noe/mye
³ For Norges Banks styringsrente, svarer bankene kun på forventet utvikling.
Økning i regulatoriske endringer og konkurransesituasjon betyr hhv. strengere regelverk og tøffere konkurranse
Kilde: Norges Bank

Figur 10 Utlånsmargin på samlede lån med pant i bolig til husholdninger.¹
Endring fra foregående kvartal.² 4. kv. 2007 - 1. kv. 2020



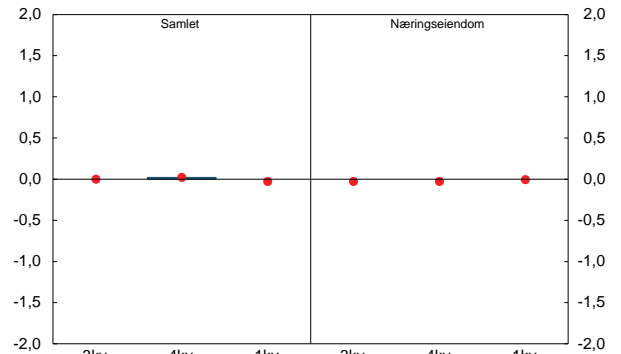
¹ Blå linje viser rapportert utvikling i gjeldende kvartal.
Blått punkt viser forventet utvikling neste kvartal
² 2/1 = Øker mye/noe, 0 = Om lag uendret, -1/-2 = Faller noe/mye
Kilde: Norges Bank

Figur 11 Etterspørsel etter lån fra ikke-finansielle foretak.¹
Endring fra foregående kvartal.² 3. kv. 2019 - 1. kv. 2020



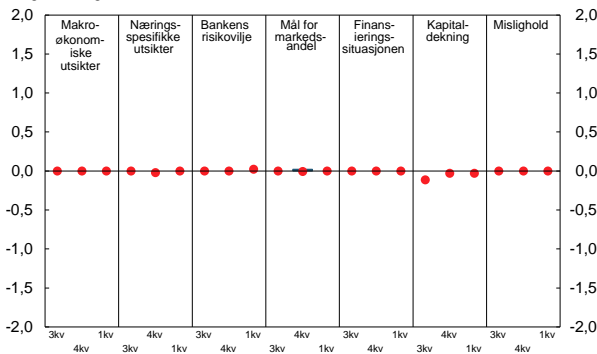
¹ Blå søyler viser rapportert utvikling i gjeldende kvartal.
Røde punkter viser forventet utvikling, rapportert foregående kvartal
² 2/1 = Øker mye/noe, 0 = Om lag uendret, -1/-2 = Faller noe/mye
Kilde: Norges Bank

Figur 12 Kredittpraksis overfor ikke-finansielle foretak.¹
Endring fra foregående kvartal.² 3. kv. 2019 - 1. kv. 2020



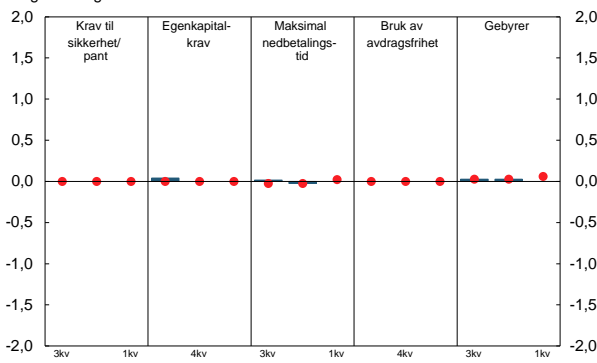
¹ Blå søyler viser rapportert utvikling i gjeldende kvartal.
Røde punkter viser forventet utvikling, rapportert foregående kvartal
² 2/1 = Mye/noe lettere å få lån, 0 = Om lag uendret, -1/-2 = Strammet til noe/mye
Kilde: Norges Bank

Figur 13 Faktorer som påvirker kredittpraksisen overfor ikke-finansielle foretak.¹ Endring fra foregående kvartal.² 3. kv. 2019 - 1. kv. 2020



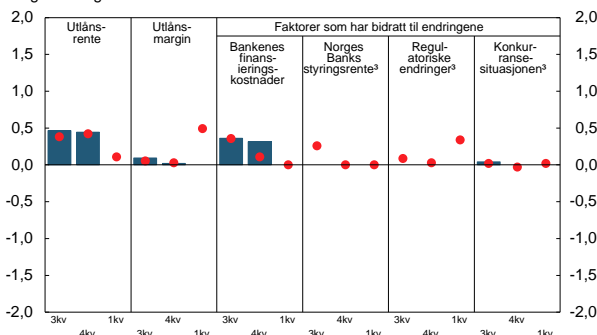
¹ Blå søyler viser rapportert utvikling i gjeldende kvartal.
Røde punkter viser forventet utvikling, rapportert foregående kvartal
² 2/1 = Betydelig/Noe lettere å få lån, 0 = Ingen endring,
-1/-2 = Noe/Betydelig innstrammning
Kilde: Norges Bank

Figur 15 Lånebetingelser overfor ikke-finansielle foretak.¹ Endring fra foregående kvartal.² 3. kv. 2019 - 1. kv. 2020



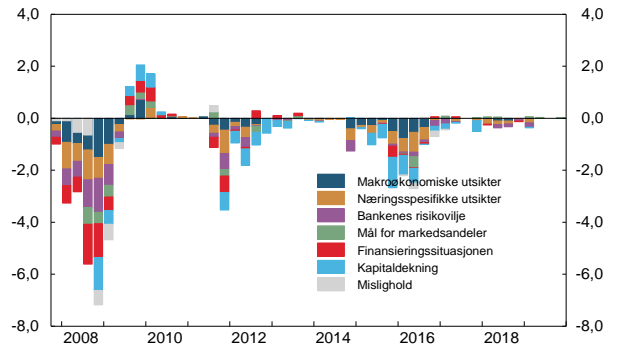
¹ Blå søyler viser rapportert utvikling i gjeldende kvartal.
Røde punkter viser forventet utvikling, rapportert foregående kvartal
² 2/1 = Øker noe/nye, 0 = Om lag uendret, -1/-2 = Fallende noe/nye
Kilde: Norges Bank

Figur 17 Utlånsrente og utlånsmargin.¹ Lån til ikke-finansielle foretak. Endring fra foregående kvartal.² 3. kv. 2019 - 1. kv. 2020



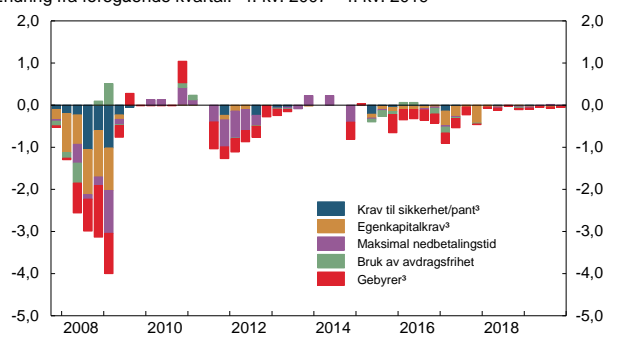
¹ Blå søyler viser rapportert utvikling i gjeldende kvartal.
Røde punkter viser forventet utvikling, rapportert foregående kvartal
² 2/1 = Øker noe/nye, 0 = Om lag uendret, -1/-2 = Fallende noe/nye
³ For Norges Banks styringsrente, svarer bankene kun på forventet utvikling.
Økning i regulatoriske endringer og konkurransesituasjon betyr hhv. strengere regelverk og tøffere konkurranse
Kilde: Norges Bank

Figur 14 Faktorer som påvirker kredittpraksisen overfor ikke-finansielle foretak.¹ Endring fra foregående kvartal.² 4. kv. 2007 - 4. kv. 2019



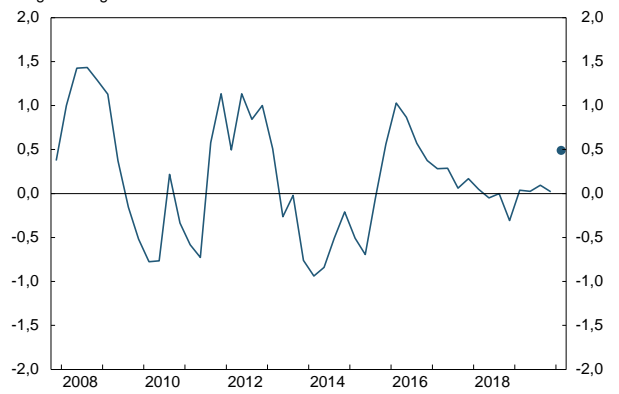
¹ Alle faktorene bankene har oppgitt er summert.
Dersom alle bankene svarer "økt mye" på alle faktorene blir samlet verdi 14
² 2/1 = Betydelig/Noe lettere å få lån, 0 = Ingen endring,
-1/-2 = Noe/Betydelig innstrammning
Kilde: Norges Bank

Figur 16 Lånebetingelser overfor ikke-finansielle foretak.¹ Endring fra foregående kvartal.² 4. kv. 2007 - 4. kv. 2019



¹ Alle faktorene bankene har oppgitt er summert.
Dersom alle bankene svarer "økt mye" på alle faktorene blir samlet verdi 10
² 2/1 = Øker noe/nye, 0 = Om lag uendret, -1/-2 = Fallende noe/nye
³ Økning i 3-seriene betyr at det blir vanskeligere å få lån.
I figuren er seriene derfor negativisert
Kilde: Norges Bank

Figur 18 Utlånsmargin på samlede lån til ikke-finansielle foretak.¹ Endring fra foregående kvartal.² 4. kv. 2007 - 1. kv. 2020



¹ Blå linje viser rapportert utvikling i gjeldende kvartal.
Blått punkt viser forventet utvikling neste kvartal
² 2/1 = Øker noe/nye, 0 = Om lag uendret, -1/-2 = Fallende noe/nye
Kilde: Norges Bank