

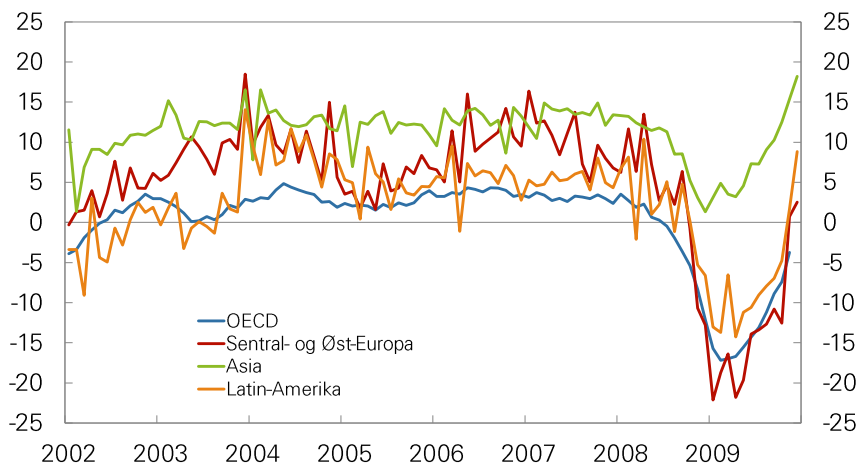
Hovedstyret

24. mars 2010

 NORGES BANK

Industriproduksjon i OECD og fremvoksende regioner¹⁾

Tolv månedersvekst. Prosent. Januar 2002 – desember 2009



1) Vektet med BNP-vekter (PPP). Se *Aktuell kommentar* 8/2009 for hvilke land som inngår i de ulike regionene

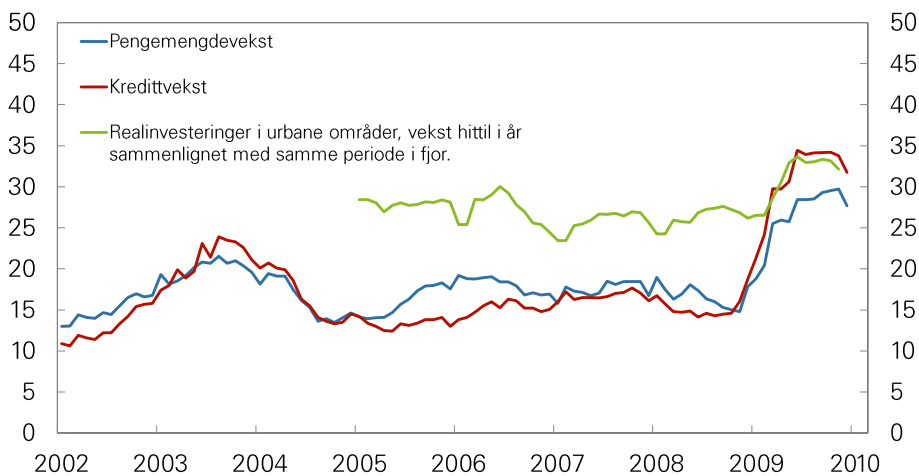
Kilder: IMF/Thomson Reuters og Norges Bank

 NORGES BANK

2

Kina: Investeringer, kredittvekst og pengemengde

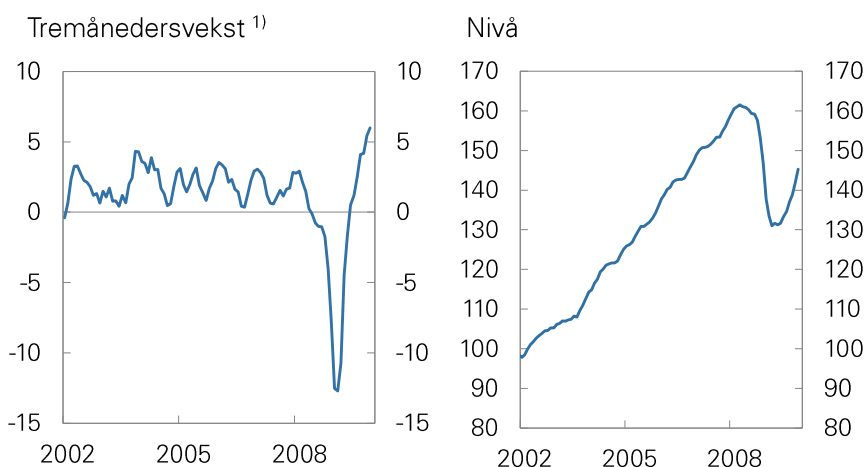
Tolv månedersvekst. Januar 2002 – desember 2009



Kilde: CEIC

Verdenshandelen

Volum. Sesongjustert. Januar 2002 – desember 2009

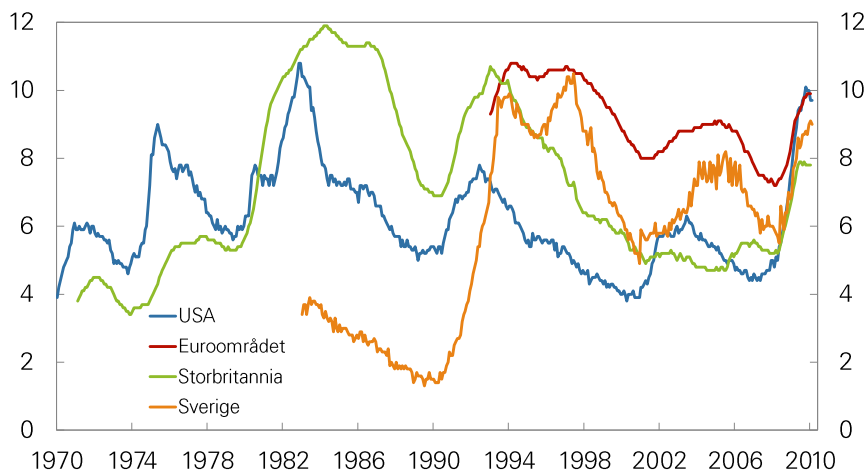


1) Av tremåneders glidende gjennomsnitt

Kilde: CPB Netherlands Bureau for Economic Policy Analysis

Arbeidsledighet

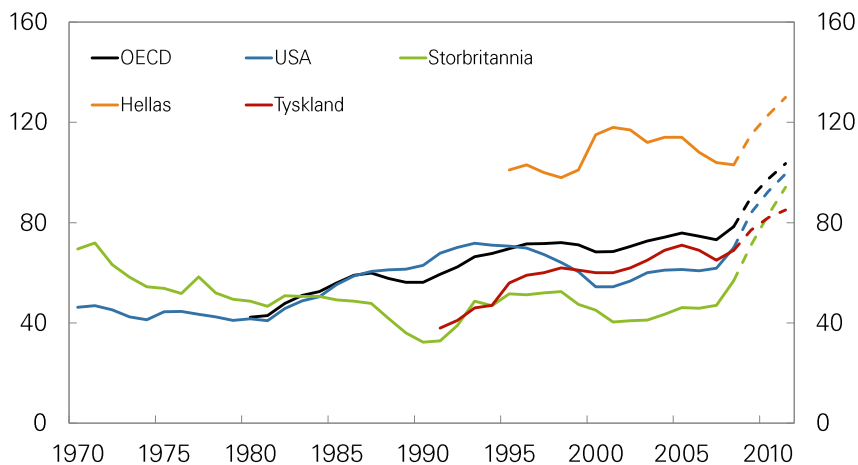
Andel av arbeidsstyrken. Prosent. Sesongjustert.
Januar 1970 - februar 2010



Kilde: Thomson Reuters

Offentlig bruttogjeld

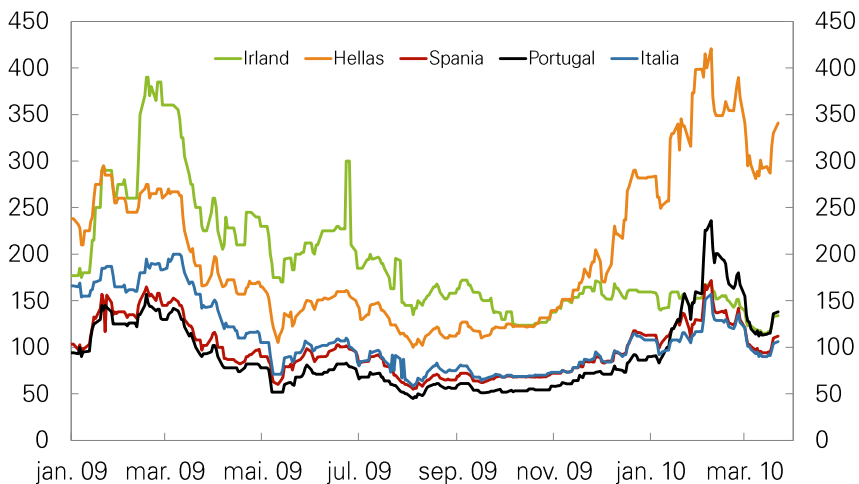
I prosent av BNP. 1970 – 2011. Anslag for 2009 – 2011



Kilde: OECD Economic Outlook 86

CDS-priser for GIIPS-landene

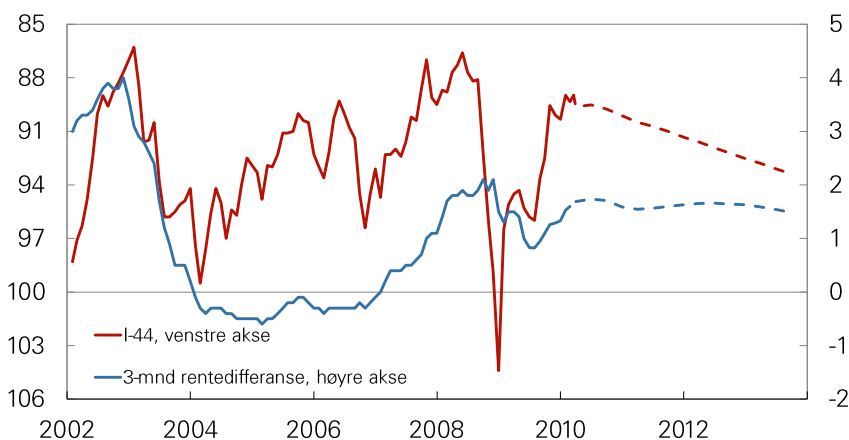
Kreditspreder på statsobligasjoner. Målt ved CDS-priser. 5-års løpetid. Basispunkter. 1. januar 2009 – 22. mars 2010



Kilde: Bloomberg

Tremåneders rentedifferanse¹⁾ og importveid valutakurs (I-44)²⁾

Månedstall og kvartalstall³⁾. Januar 2002 – desember 2013



¹⁾ Differansen mellom tremåneders pengemarkedsrente og hos handelspartnerne per 18.03.2010

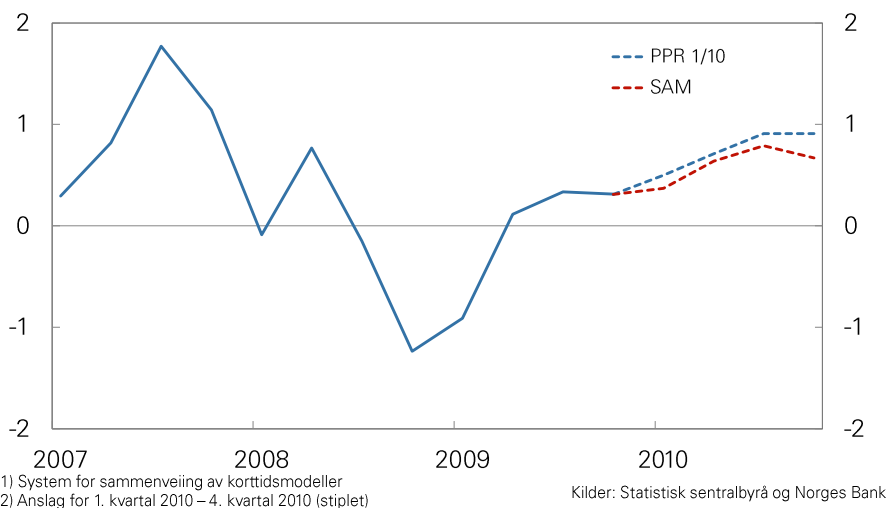
²⁾ Stigende kurve betyr sterkere kronkurs

³⁾ Stiplede linjer viser anslag fra PPR 1/10

Kilder: Thomson Reuters og Norges Bank

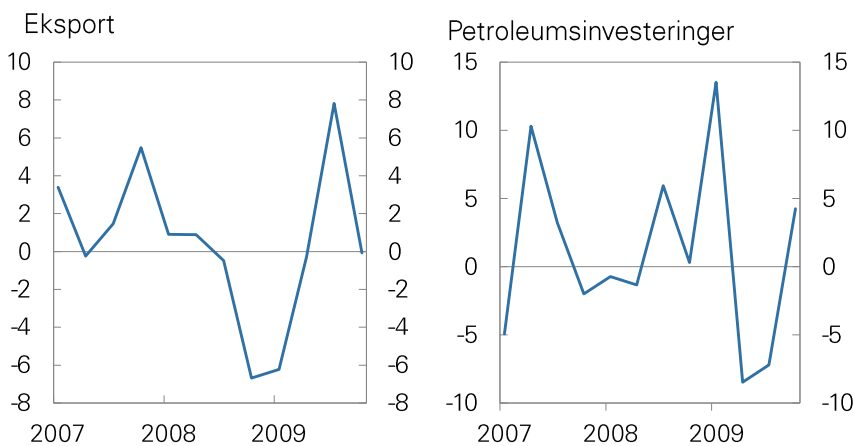
BNP for Fastlands-Norge

Faktisk utvikling, anslag i referansebanen og fremskrivninger fra SAM¹⁾.
Kvartalsvekst. Volum. Sesongjustert. Prosent.
1. kvartal 2007 – 4. kvartal 2010²⁾



Eksport av tradisjonelle varer og tjenester og petroleumsinvesteringer

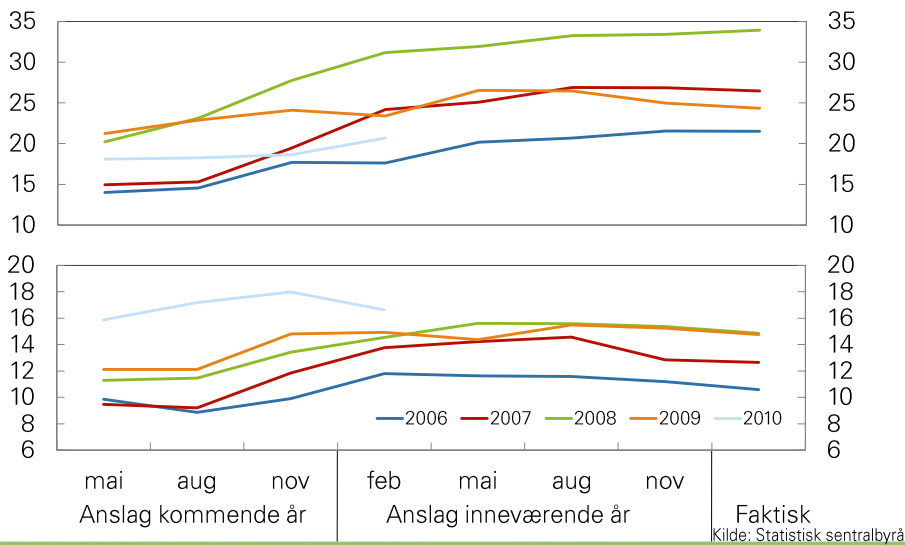
Vekst fra forrige kvartal. Sesongjustert. Prosent.
1. kvartal 2007 – 4. kvartal 2009



Kilde: Statistisk sentralbyrå

Investeringsstilling for industri og bergverk (øverst) og kraftforsyning (nederst)

Antatte og utførte investeringer. Milliarder kroner. 2006 – 2010



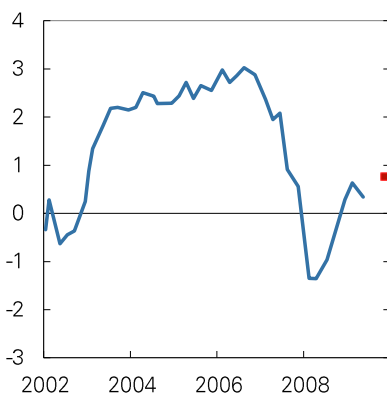
NORGES BANK

11

Norges Banks regionale nettverk

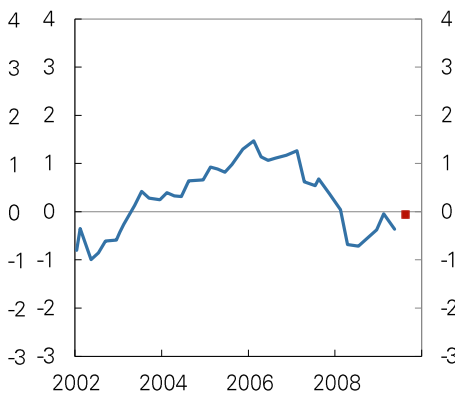
Produksjon

Vekst siste 3 måneder og 6 måneder fram.
Indeks¹⁾. Oktober 2002 – august 2010



Syssetting

Vekst siste 3 måneder og 3 måneder fram²⁾.
Indeks¹⁾. Oktober 2002 – mai 2010

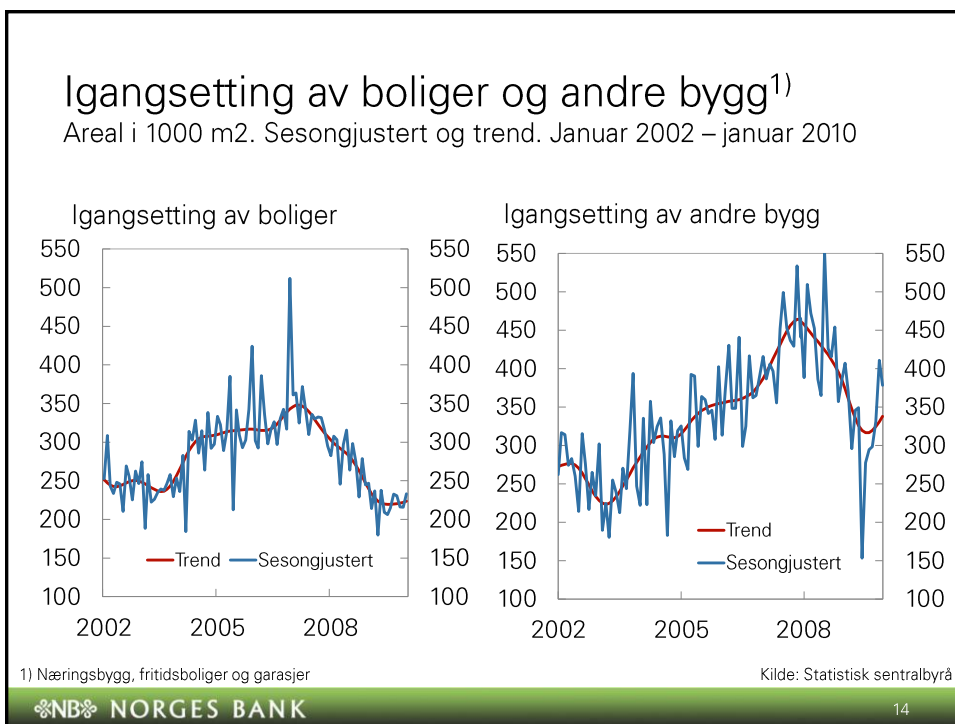
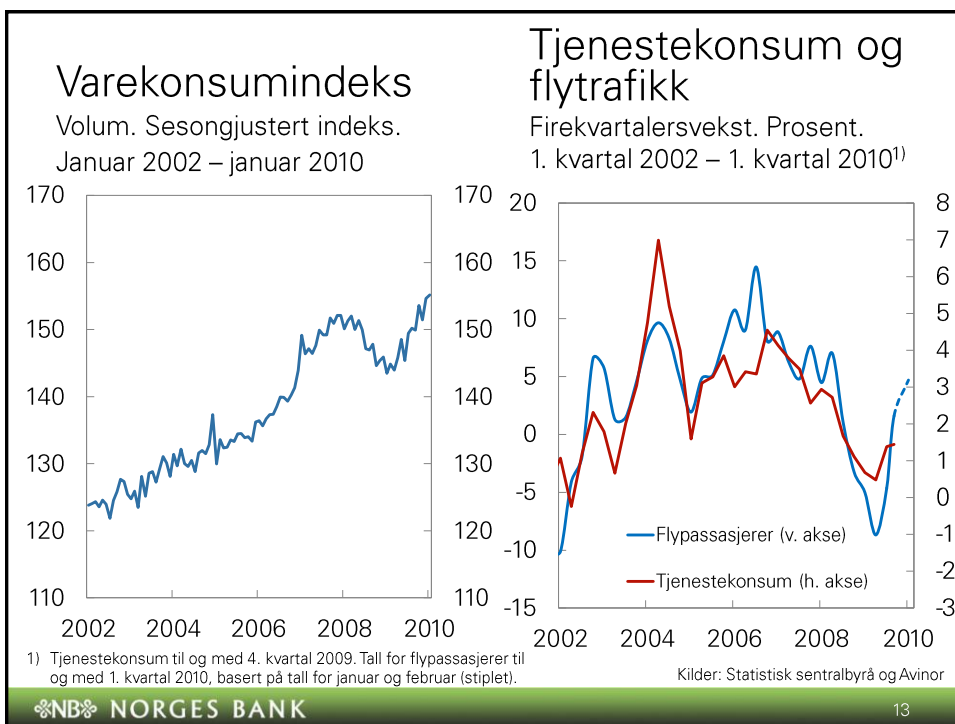


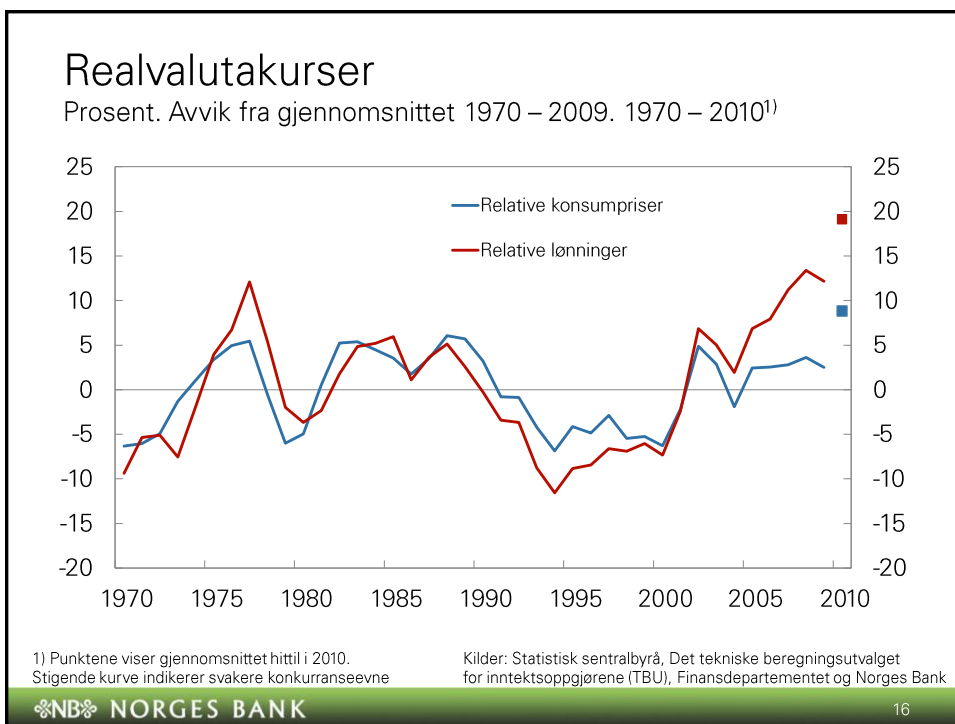
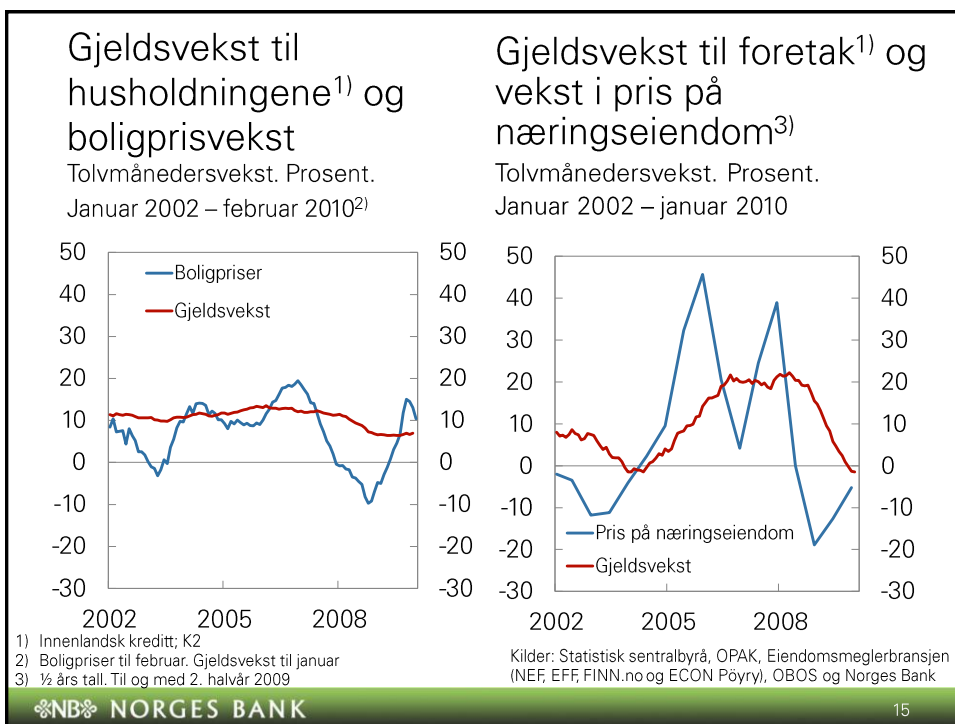
- 1) Skalaen går fra -5 til +5, der -5 indikerer stort fall mens +5 indikerer kraftig vekst.
Se artikkelen «Norges Banks regionale nettverk» i *Penger og Kreditt* 2/05 for nærmere omtale.
2) Brudd i serien i 2004. Splittet i «siste 3 mnd» og «neste 3 mnd» fra og med 2005

Kilde: Norges Banks regionale nettverk

NORGES BANK

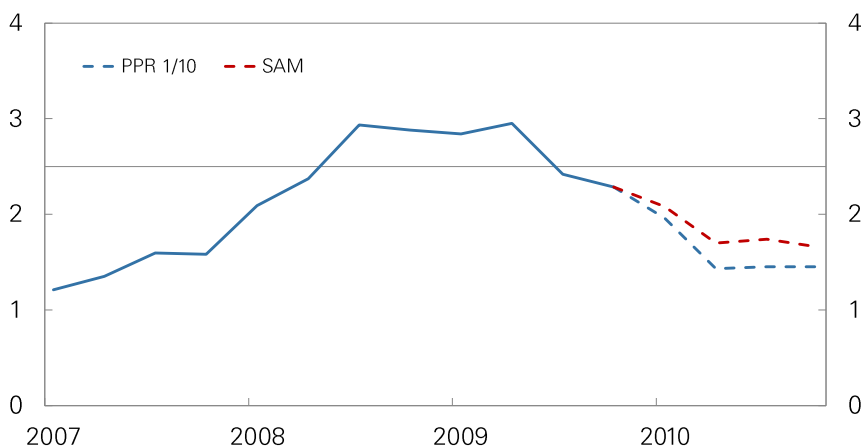
12





KPI-JAE¹⁾

Faktisk utvikling, anslag i referansebanen og fremskrivninger fra SAM²⁾.
Firekvarteralsvekst. Prosent. 1. kvartal 2007 – 4. kvartal 2010³⁾



1) KPI justert for avgiftsendringer og uten energivarer

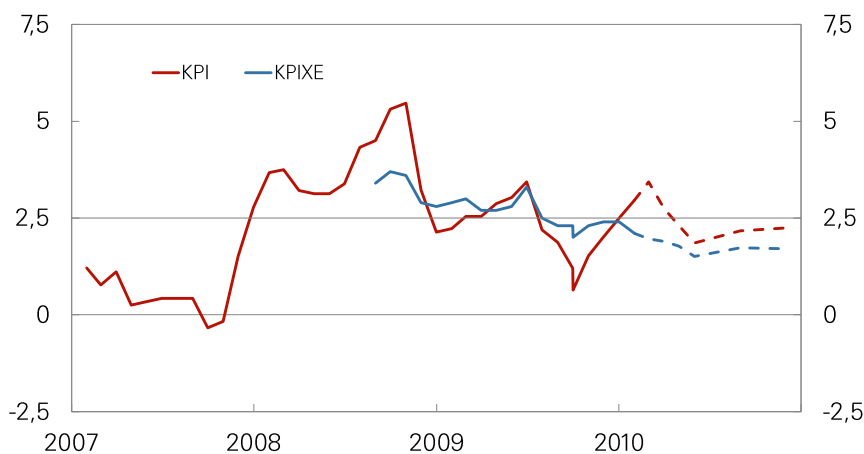
2) System for sammenveing av korttidsmodeller

3) Anslag for 1. kvartal 2010 – 4. kvartal 2010 (stiplet)

Kilder: Statistisk sentralbyrå og Norges Bank

KPI og KPIXE¹⁾

Tolv månedersvekst. Prosent. Januar 2007 – desember 2010²⁾



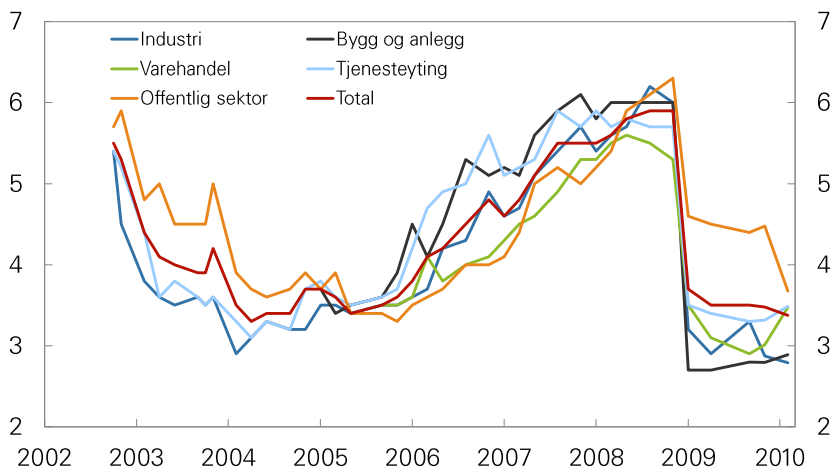
1) KPI justert for avgiftsendringer og uten midlertidige endringer i energipriser. Realtidstall.

Se Staff Memo 7/2008 og 3/2009 fra Norges Bank for omtale av KPIXE

2) Anslag for mars 2010 – desember 2010 (stiplet). Månedstall fram til juni 2010, deretter kvartalstall

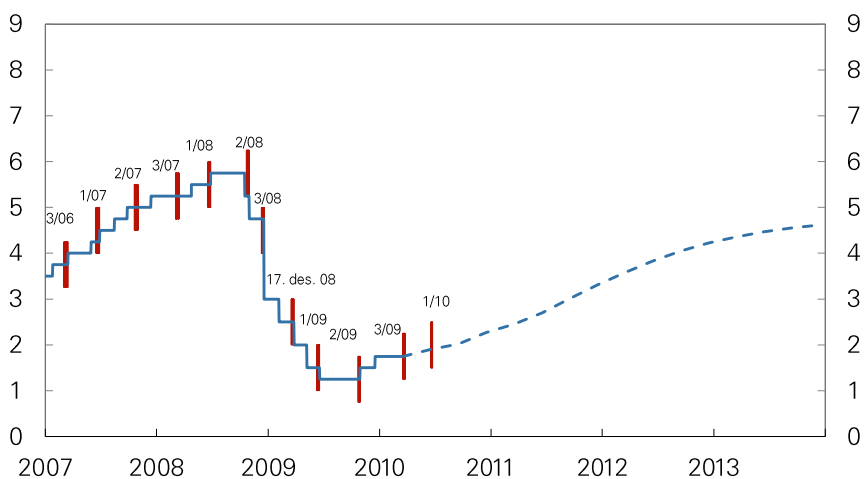
Kilder: Statistisk sentralbyrå og Norges Bank

Forventet årslønnsvekst inneværende år Prosent. Oktober 2002 – februar 2010



Kilde: Norges Banks regionale nettverk

Intervall for styringsrenten ved utgangen av hver strategiperiode, faktisk utvikling¹⁾ og anslag Prosent. Januar 2007 – desember 2013



1) Hovedstyrets beslutning 24. mars 2010 er ikke innarbeidet

Kilde: Norges Bank