

NORGES BANKS REGIONALE NETTVERK

RUNDE 2021 3 - SPESIALTEMA

«HVORDAN HAR PANDEMIEN PÅVIRKET BEDRIFTENE?»

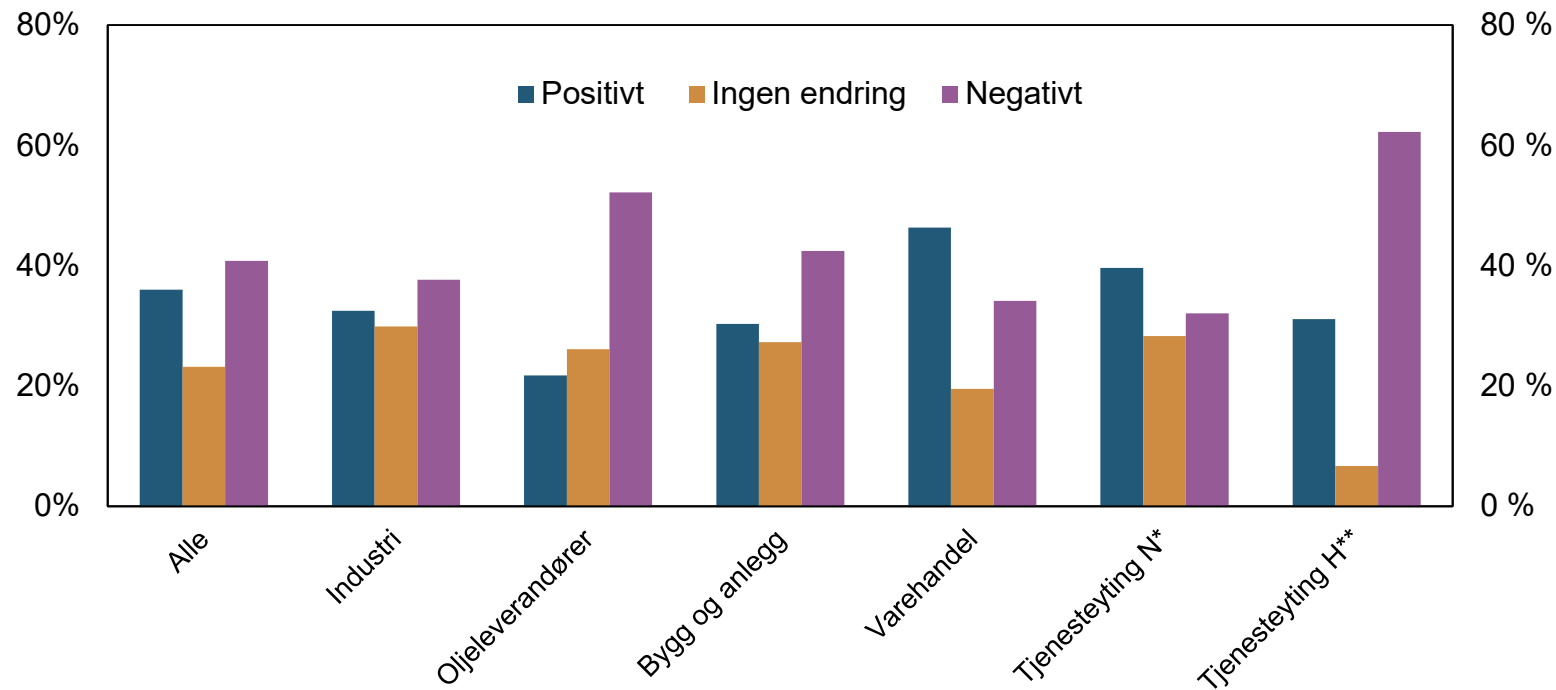
Intervjuene er hovedsakelig gjennomført i perioden 2. - 20. august

Om utvalget

- 272 bedrifter svarte på spesialtema
- Kun fra private næringer (antall i parentes):
 - Industri (77)
 - Oljeleverandører (23)
 - Bygg og anlegg (33)
 - Varehandel (41)
 - Tjenesteyting mot næringslivet (53)
 - Tjenesteyting mot husholdningene (45)

Har pandemien påvirket omsetningen i bedriften?

Andeler i prosent



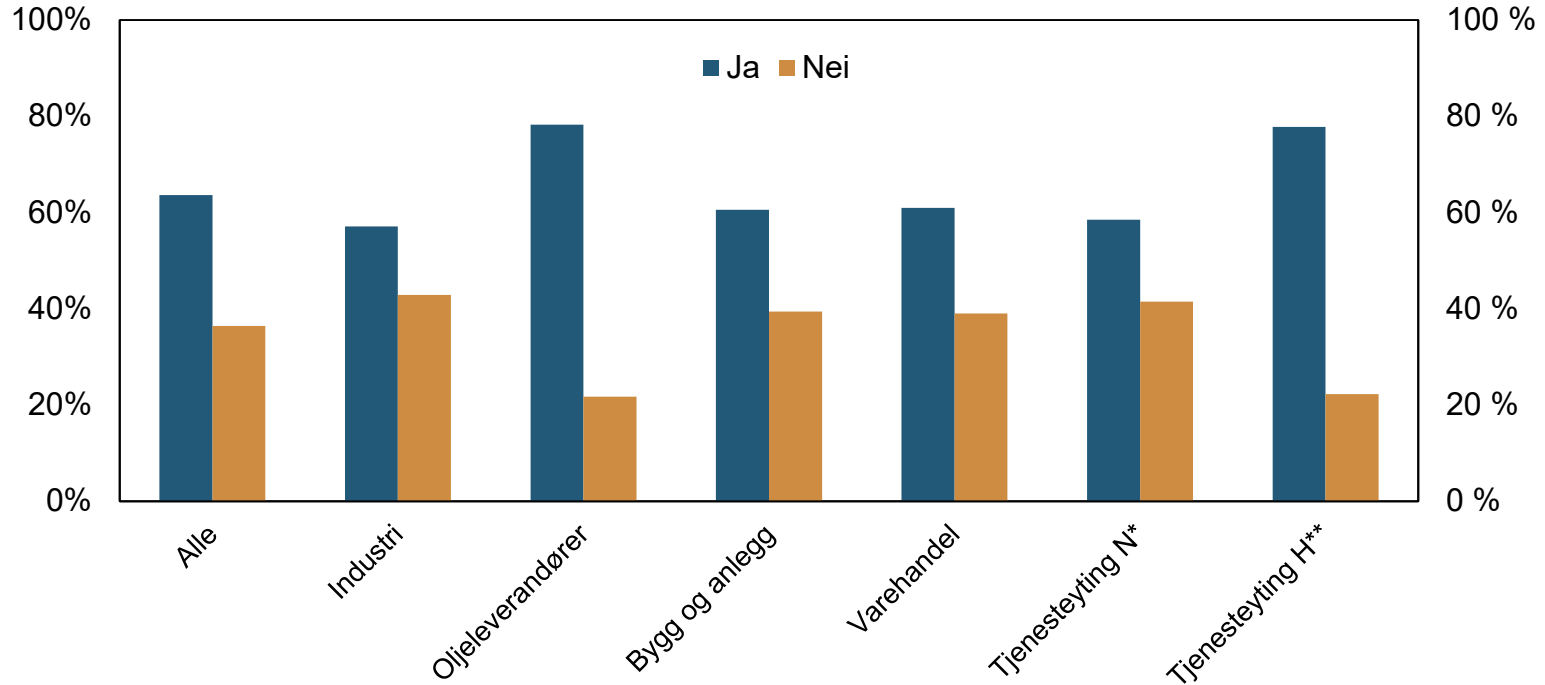
*Tjenesteyttere som har mer enn 50 prosent av omsetningen mot næringslivet

** Tjenesteyttere som har mer enn 50 prosent av omsetningen mot husholdningene



Har deres bedrift benyttet seg av et eller flere støttetiltak under pandemien?

Andeler i prosent



*Tjenesteytere som har mer enn 50 prosent av omsetningen mot næringslivet

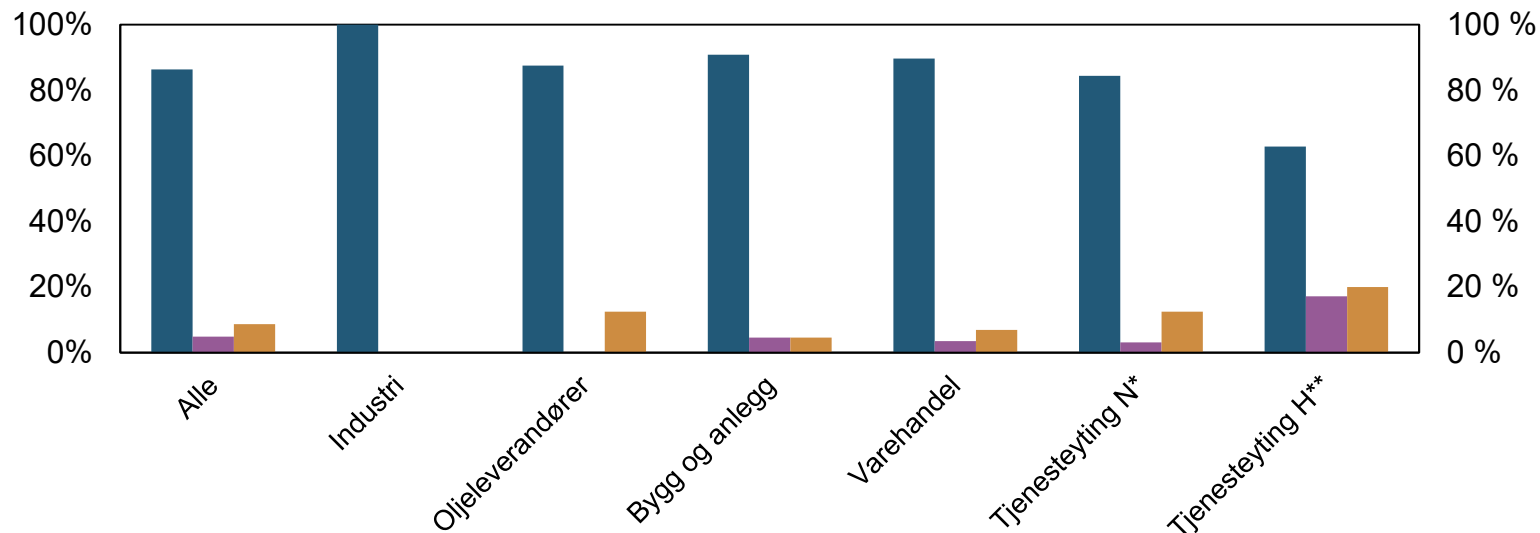
** Tjenesteytere som har mer enn 50 prosent av omsetningen mot husholdningene



Hvordan tror du bortfall av ordninger vil påvirke din bedrift?

Andeler av bedriftene som oppgir å ha mottatt støtte. Prosent

- Vi kommer til å klare oss bra uten støtte
- Det blir krevende å opprettholde normal drift uten støtte
- Vi er usikre på hvordan bortfall av støtte vil påvirke vår bedrift



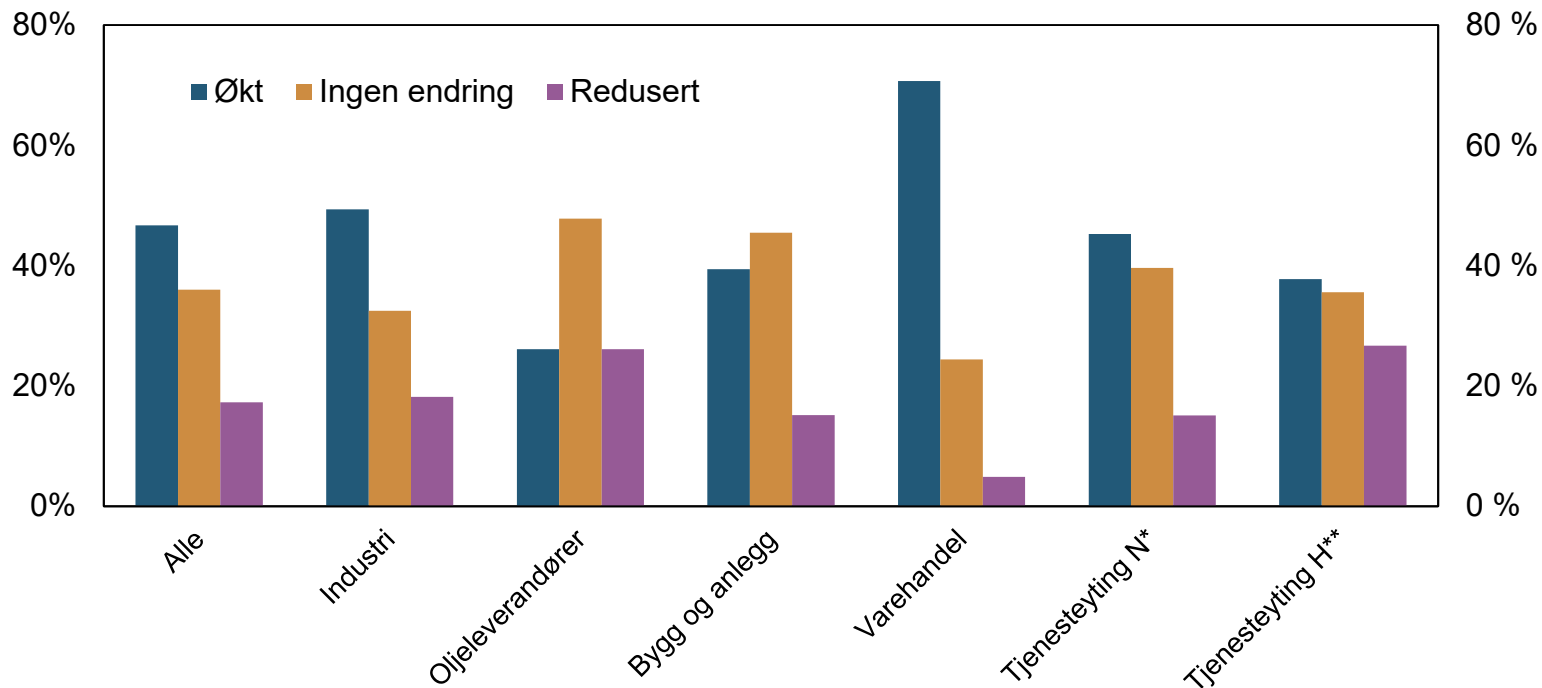
*Tjenesteytere som har mer enn 50 prosent av omsetningen mot næringslivet

** Tjenesteytere som har mer enn 50 prosent av omsetningen mot husholdningene



Har beholdningen av likvide midler i din bedrift endret seg under pandemien?

Andeler i prosent



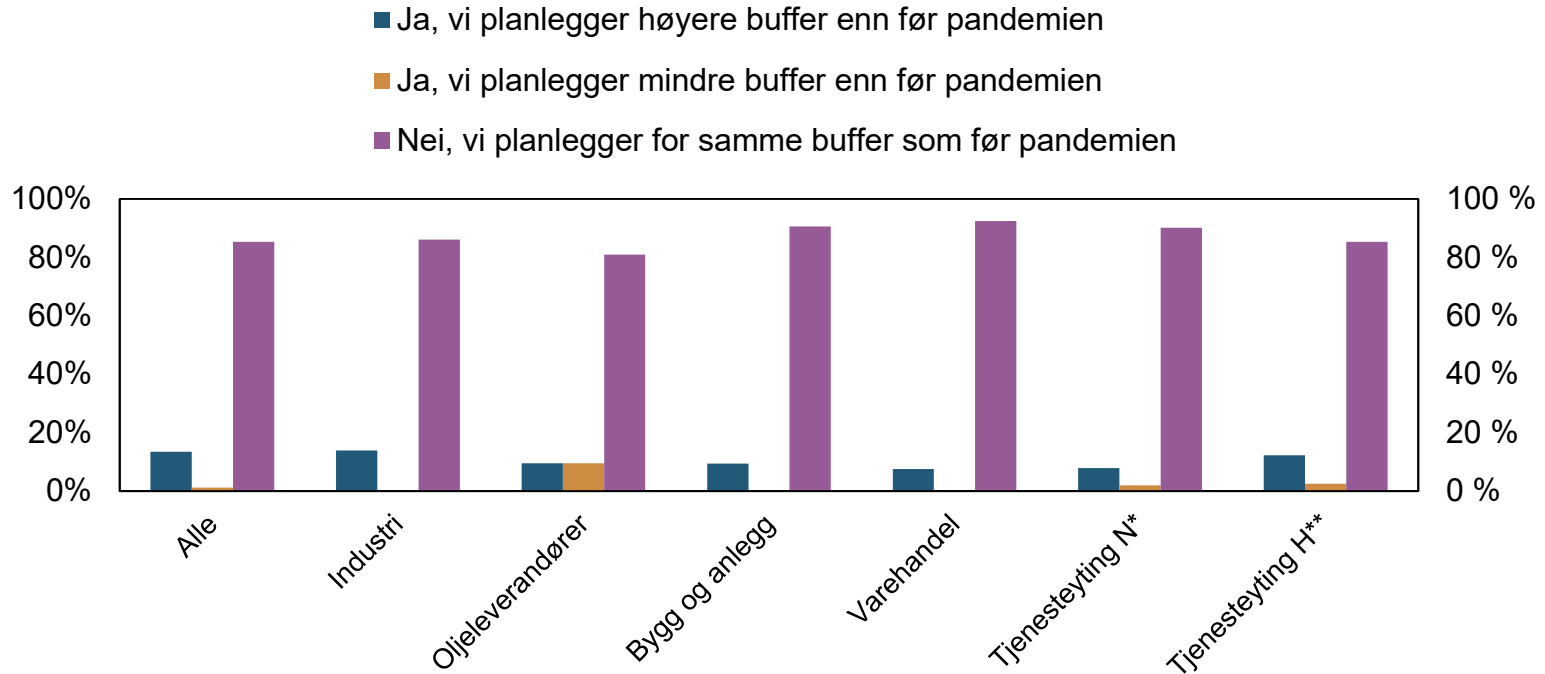
*Tjenesteyttere som har mer enn 50 prosent av omsetningen mot næringslivet

** Tjenesteyttere som har mer enn 50 prosent av omsetningen mot husholdningene



Kommer pandemien til å føre til varige endringer i den økonomiske bufferen til din bedrift?

Andeler i prosent



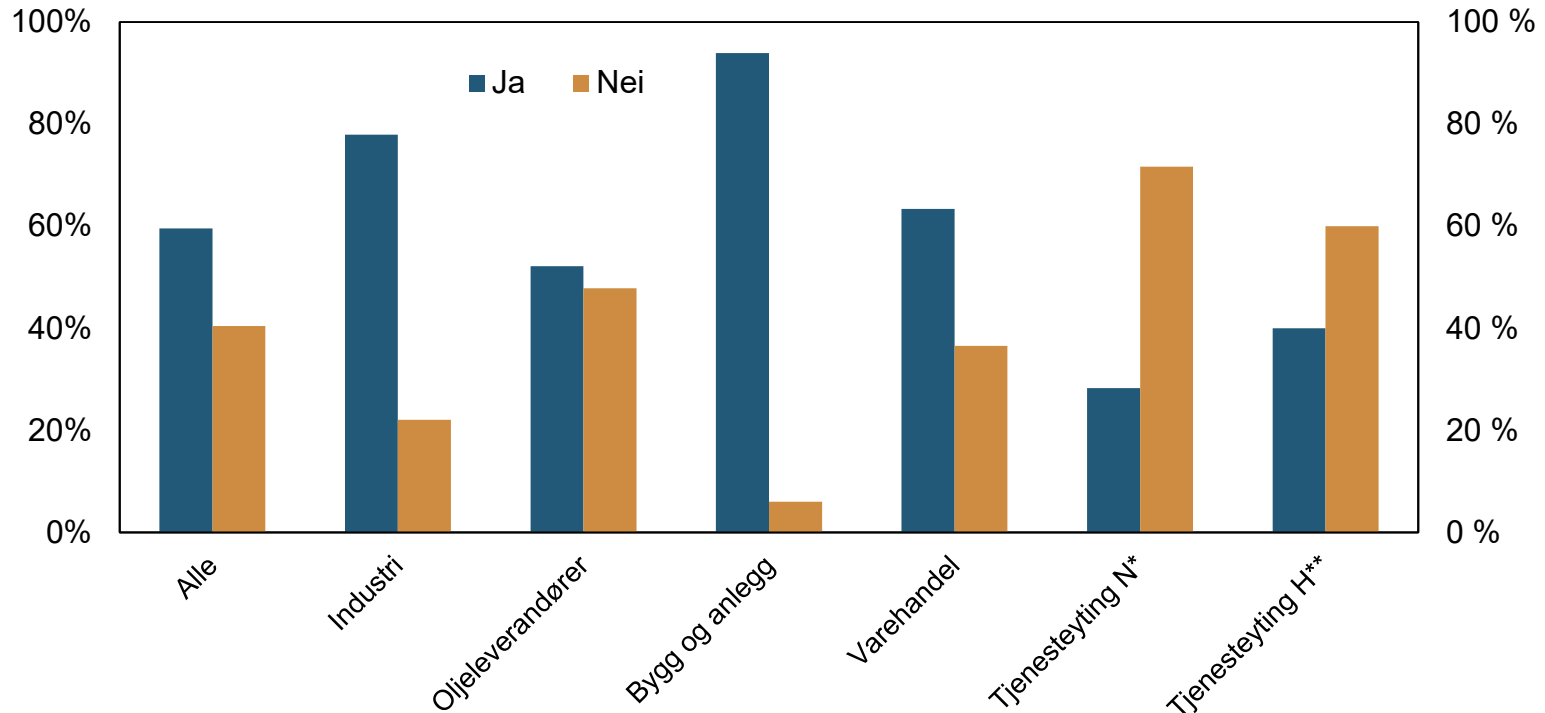
*Tjenesteytere som har mer enn 50 prosent av omsetningen mot næringslivet

** Tjenesteytere som har mer enn 50 prosent av omsetningen mot husholdningene



Opplever din bedrift sterkere kostnadsvekst enn normalt?

Andeler i prosent



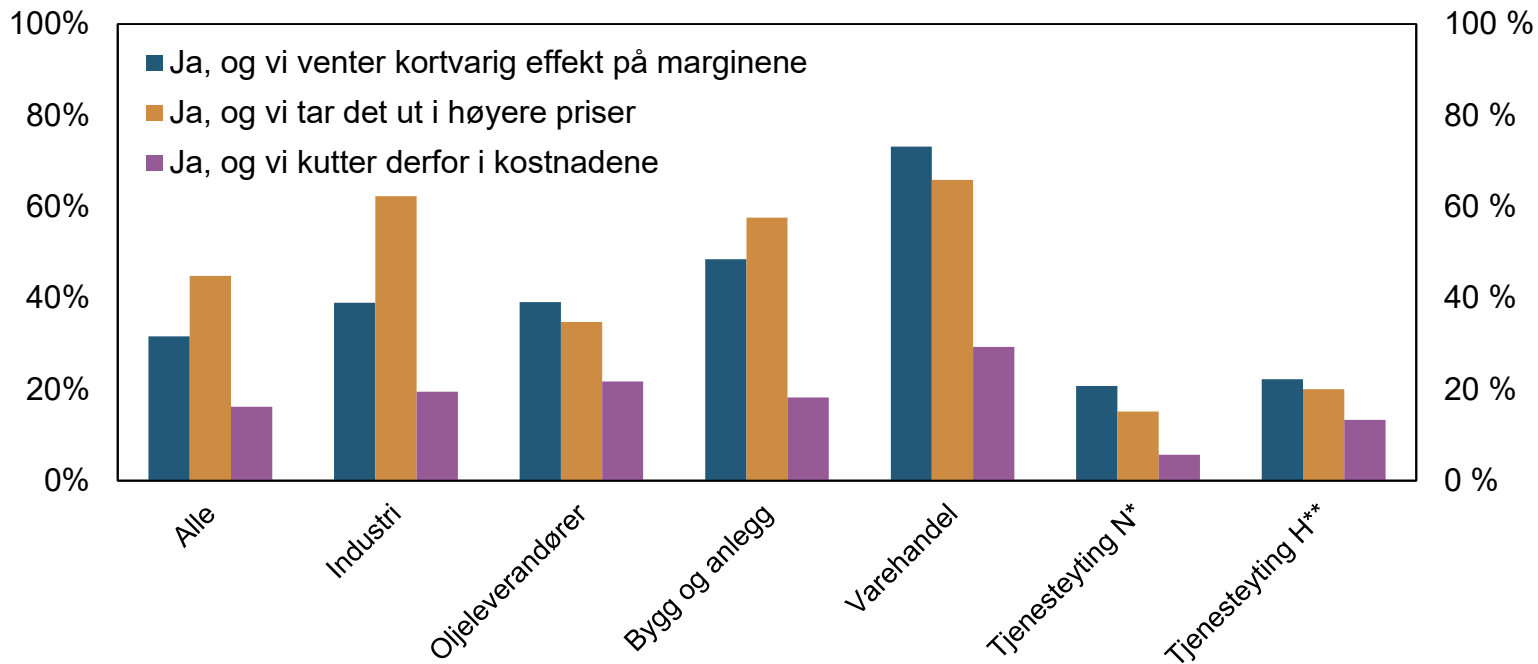
*Tjenesteyttere som har mer enn 50 prosent av omsetningen mot næringslivet

** Tjenesteyttere som har mer enn 50 prosent av omsetningen mot husholdningene



Opplever din bedrift sterkere kostnadsvekst enn normalt? Hvis ja, hvordan vil dere håndtere økt kostnadspress?

Flere svaralternativer mulig. Andeler av alle bedriftene. Prosent



*Tjenesteytere som har mer enn 50 prosent av omsetningen mot næringslivet

**Tjenesteytere som har mer enn 50 prosent av omsetningen mot husholdningene

