

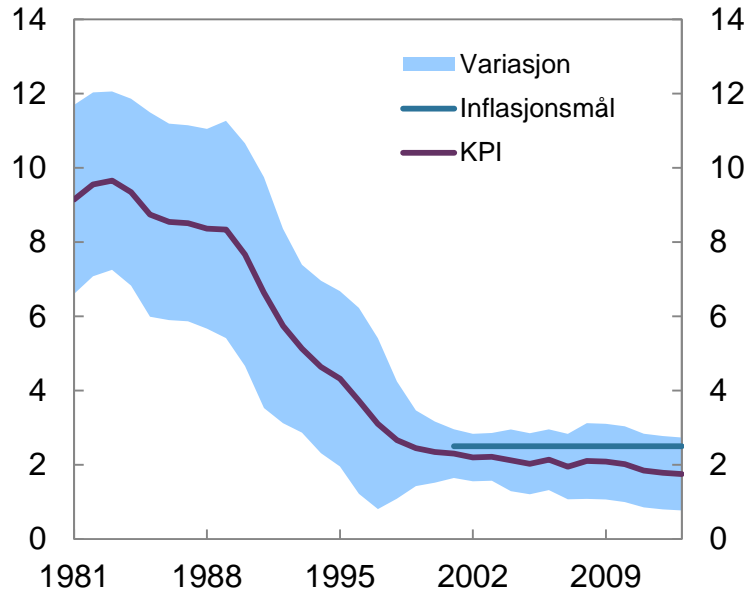


INNLEDNING TIL HØRING I STORTINGETS FINANSKOMITÉ

SENTRALBANKSJEF ØYSTEIN OLSEN,
15. MAI 2014

Inflasjon og kapasitetsutnyttning

KPI. Glidende tiårs gjennomsnitt¹⁾ og variasjon²⁾. Årsvekst. Prosent

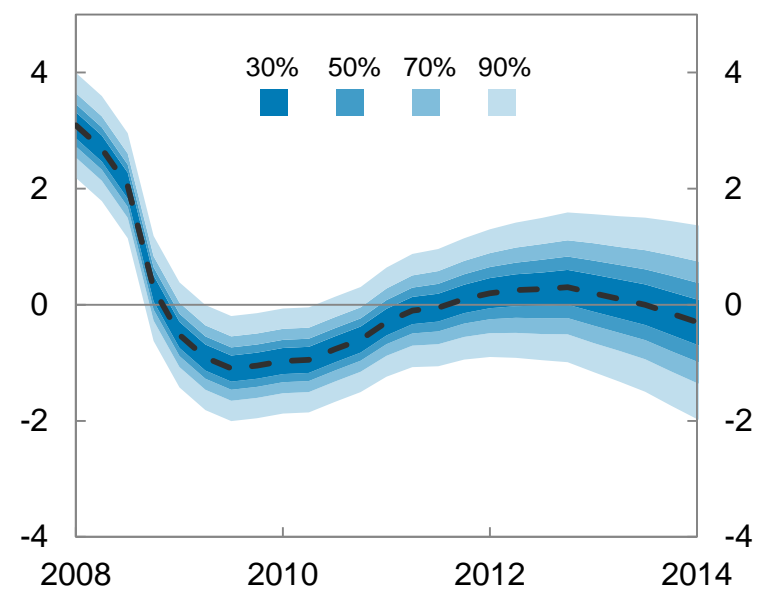


1) Det glidende gjennomsnittet er beregnet 10 år tilbake.

2) Båndet rundt KPI er variasjonen i KPI i snittperioden, målt ved +/- ett standardavvik.

Kilder: Statistisk sentralbyrå og Norges Bank

Anslag på kapasitetsutnyttning³⁾ i Pengepolitisk rapport 1/14. Prosent



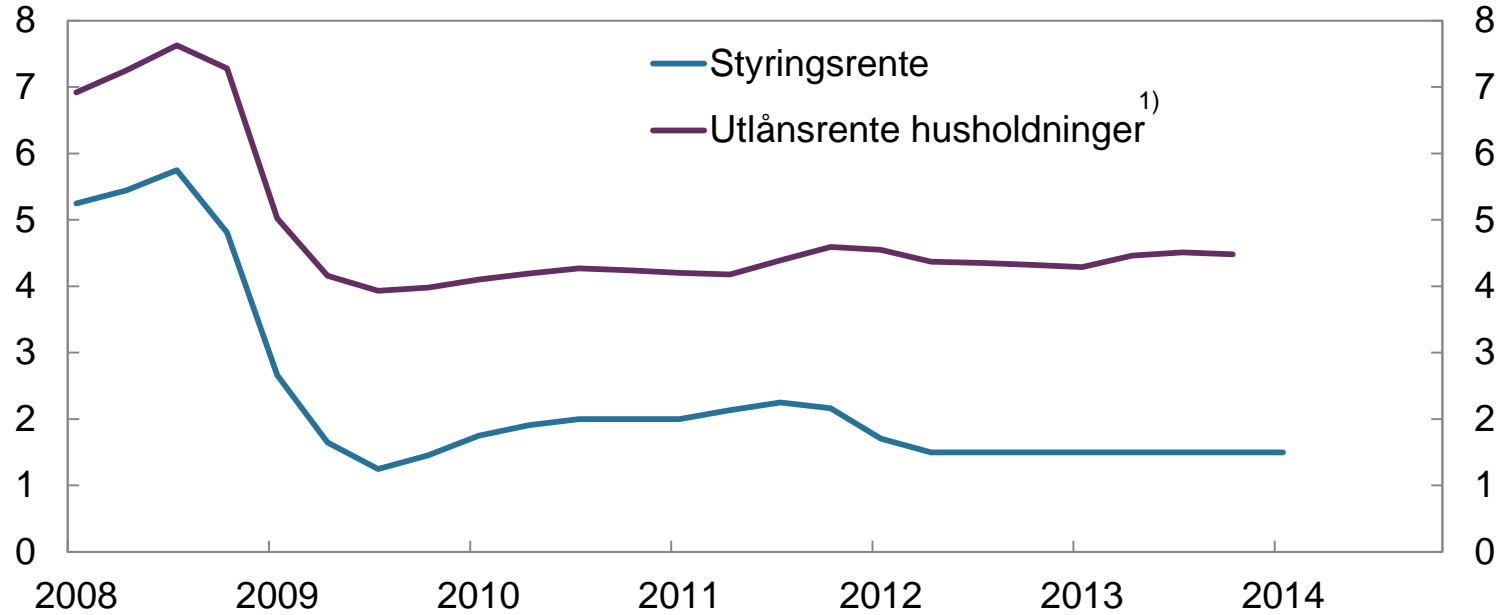
3) Også kalt produksjonsgapet. Beregnet som den prosentvise forskjellen mellom BNP for Fastlands-Norge og anslått potensielt BNP for Fastlands-Norge.

Kilde: Norges Bank



Norges Banks styringsrente og utlånsrente til husholdningene

Prosent



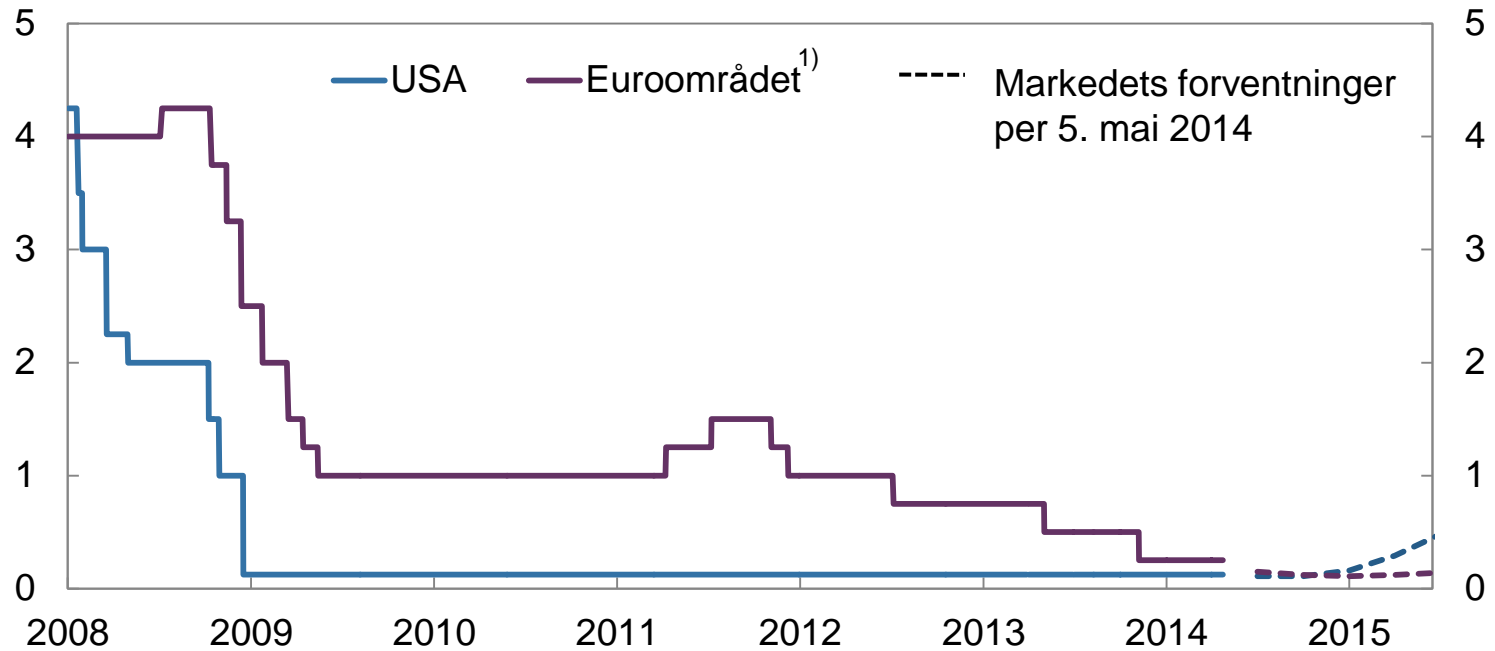
1) Gjennomsnittlig utlånsrente fra banker og kredittforetak for alle utlån til husholdninger.

Kilder: Statistisk sentralbyrå og Norges Bank



Styringsrenter internasjonalt

Prosent



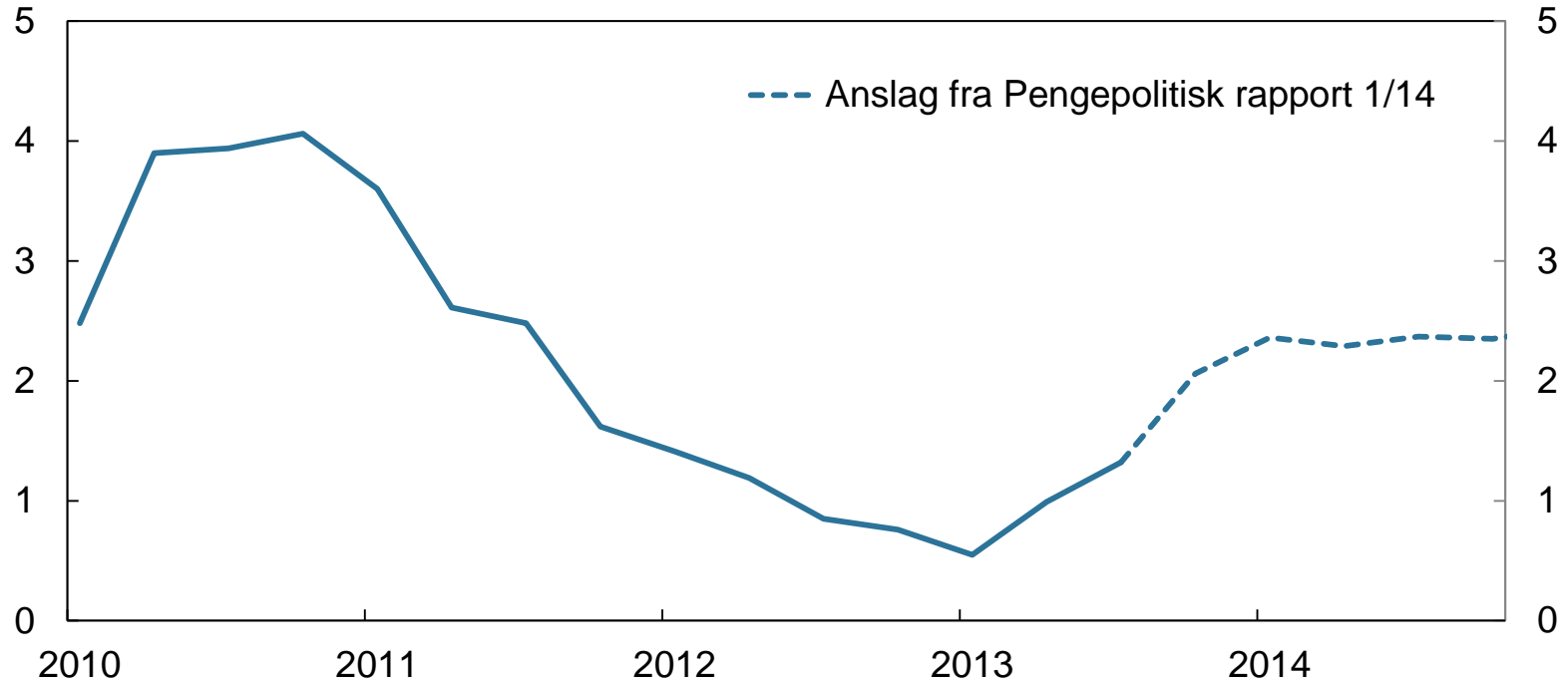
1) EONIA for euroområdet fra 3. kvartal 2014

Kilder: Bloomberg og Norges Bank



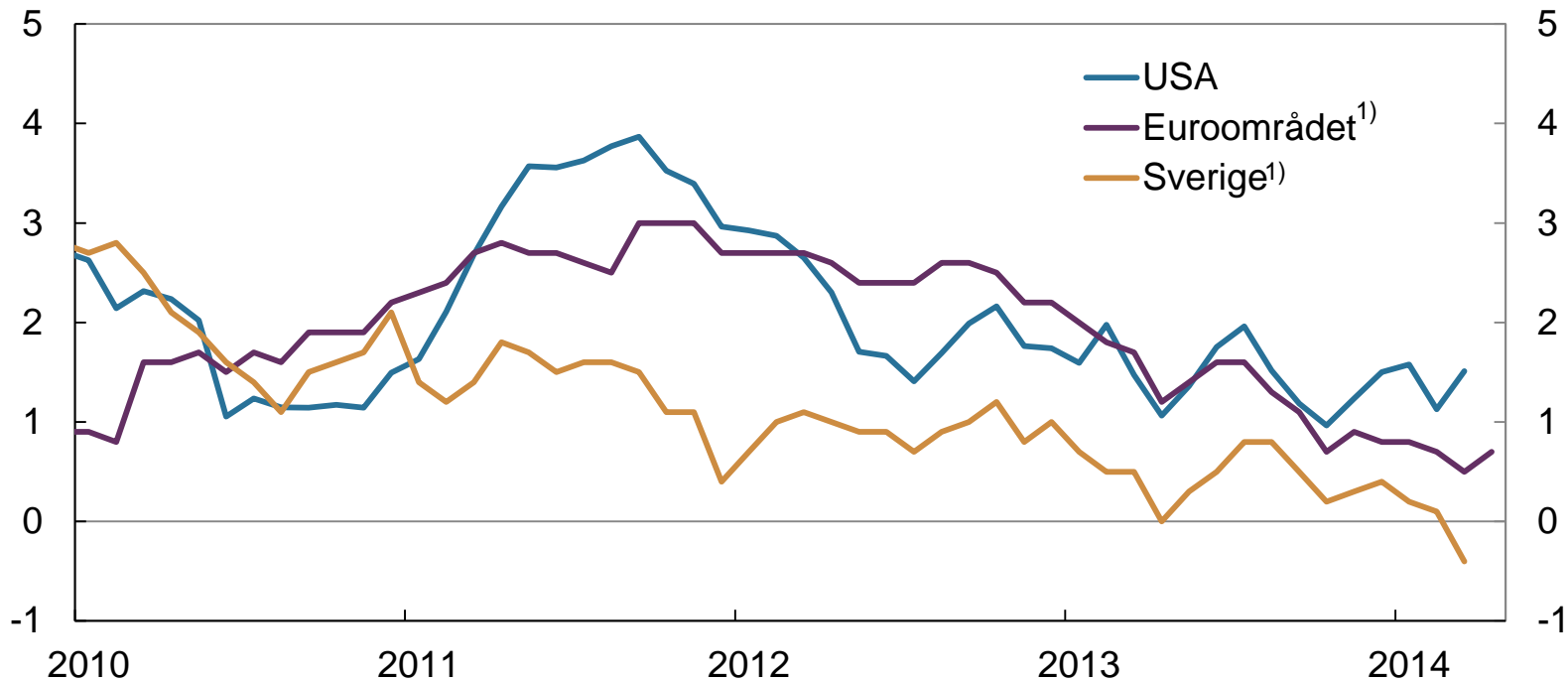
BNP hos handelspartnerne

Firekvartalersvekst. Prosent



Konsumpriser internasjonalt

Tolv måneders vekst. Prosent



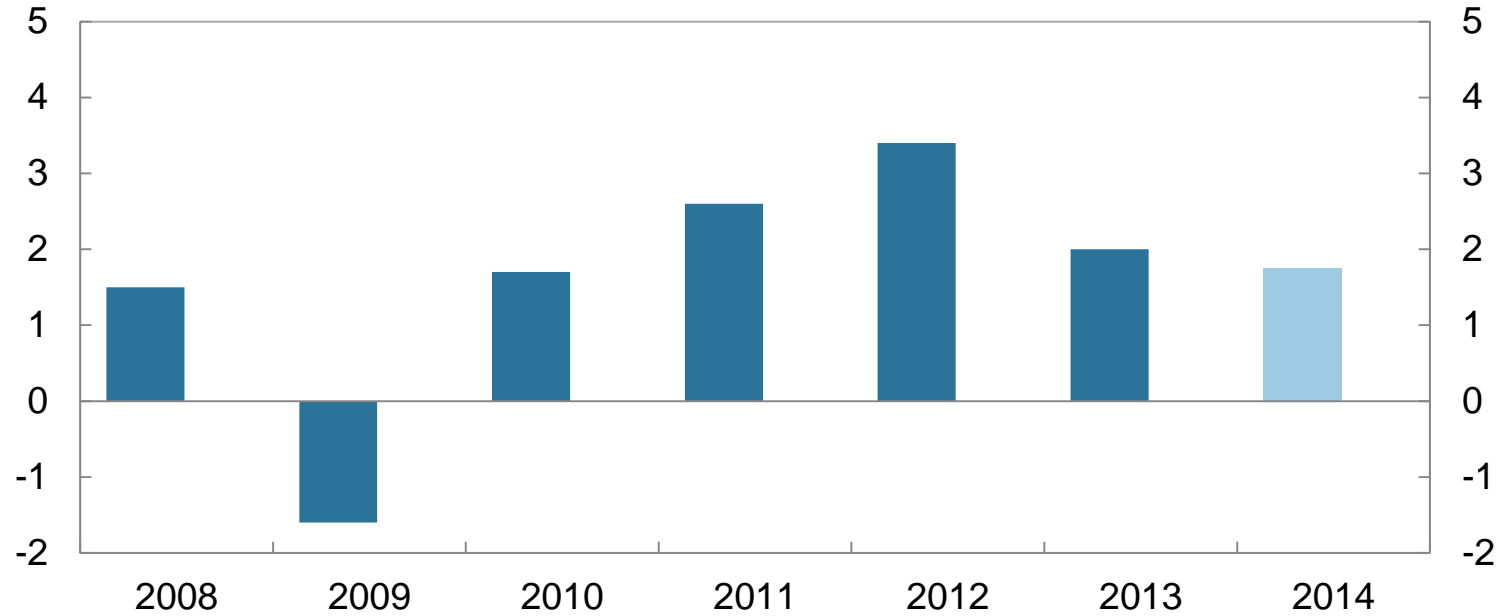
1) Harmonisert konsumprisindeks (HKPI)

Kilde: Thomson Reuters



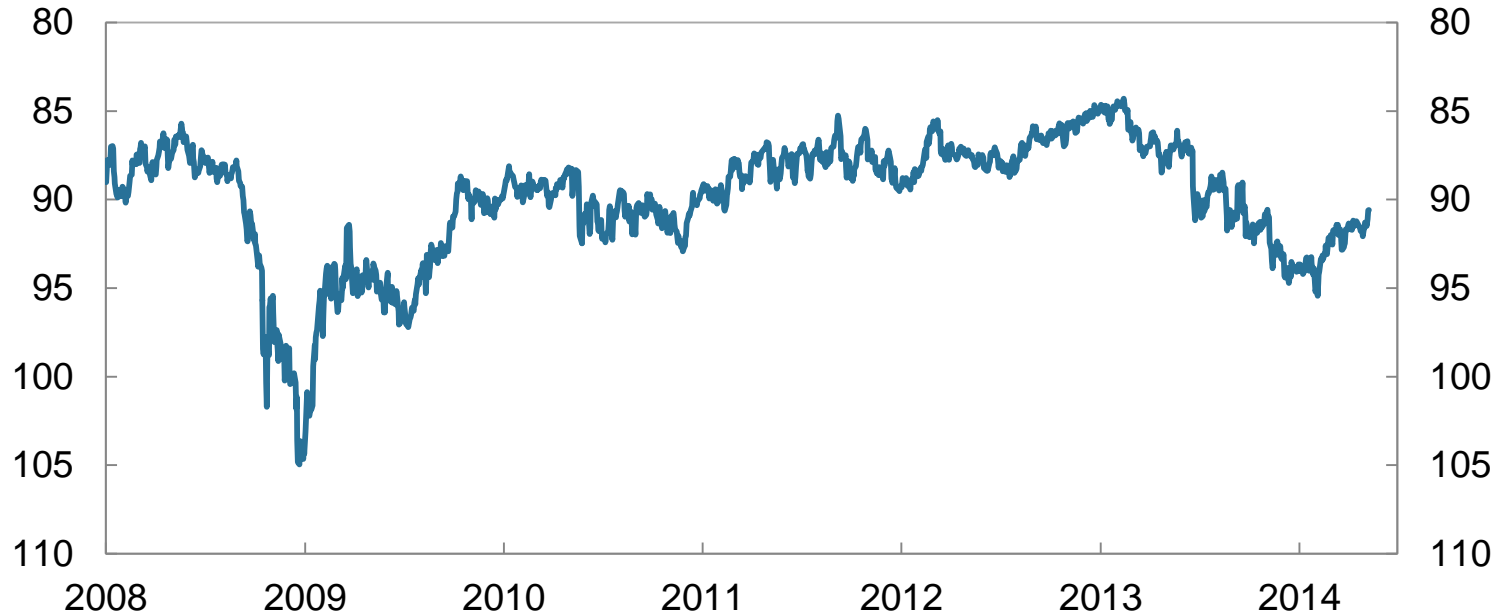
BNP for Fastlands-Norge

Faktisk og anslag i Pengepolitisk rapport 1/14 (lyseblå søyle).
Årsvekst. Volum. Prosent



Kronekursen

Importveid valutakursindeks (I-44)¹⁾

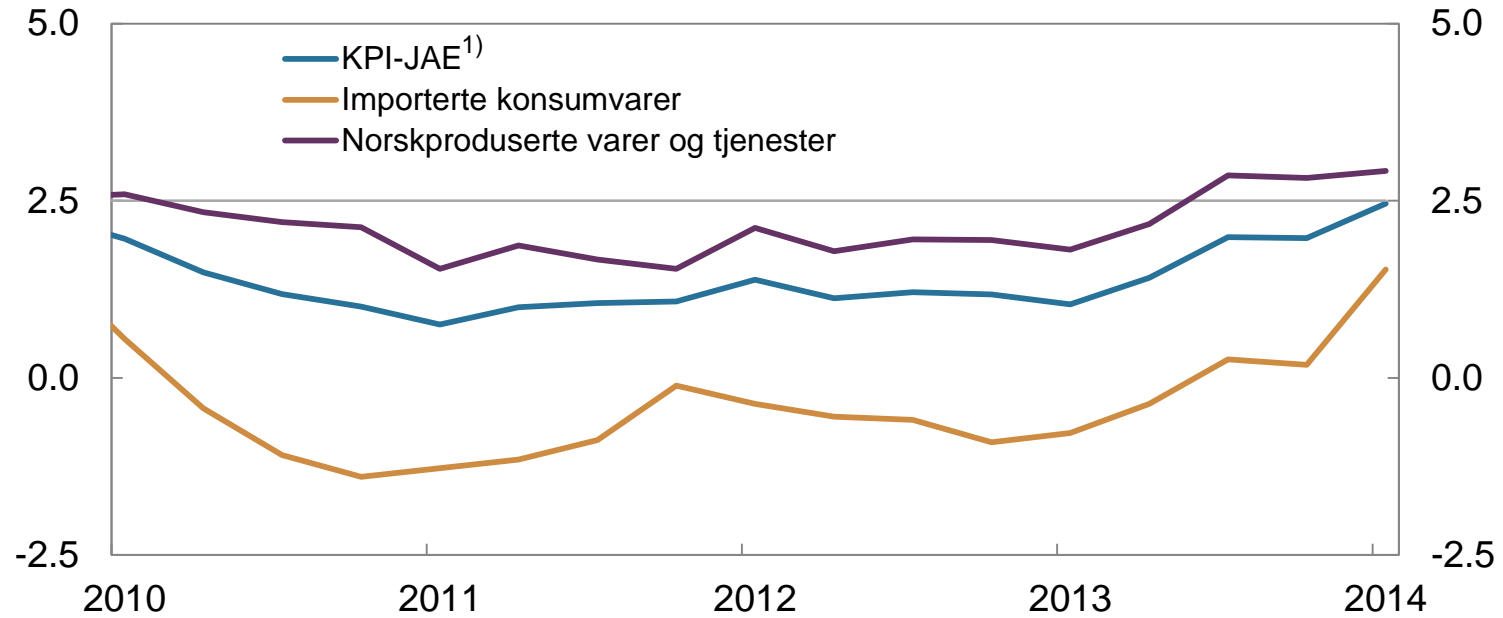


1) Stigende kurve betyr sterkere kurs
Kilde: Norges Bank



Konsumpriser i Norge

Vekst fra samme kvartal året før. Prosent



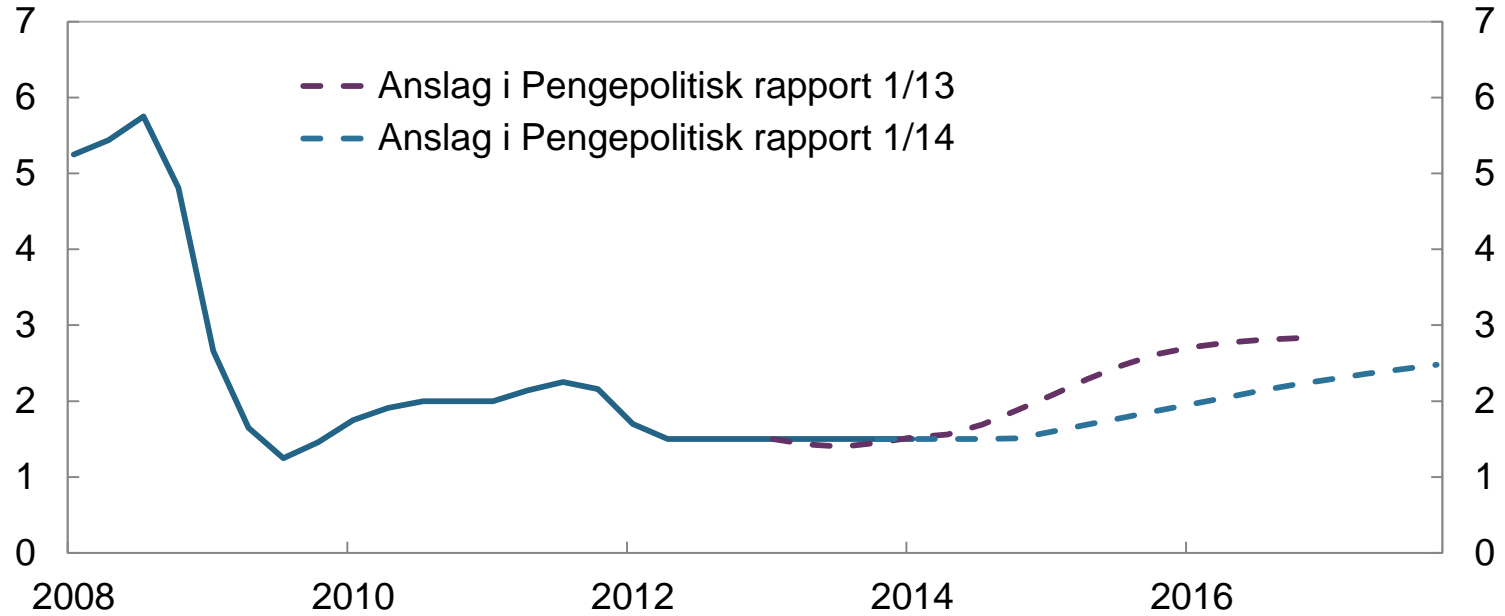
1) KPI justert for avgiftsendringer og uten energivarer.

Kilder: Statistisk sentralbyrå og Norges Bank



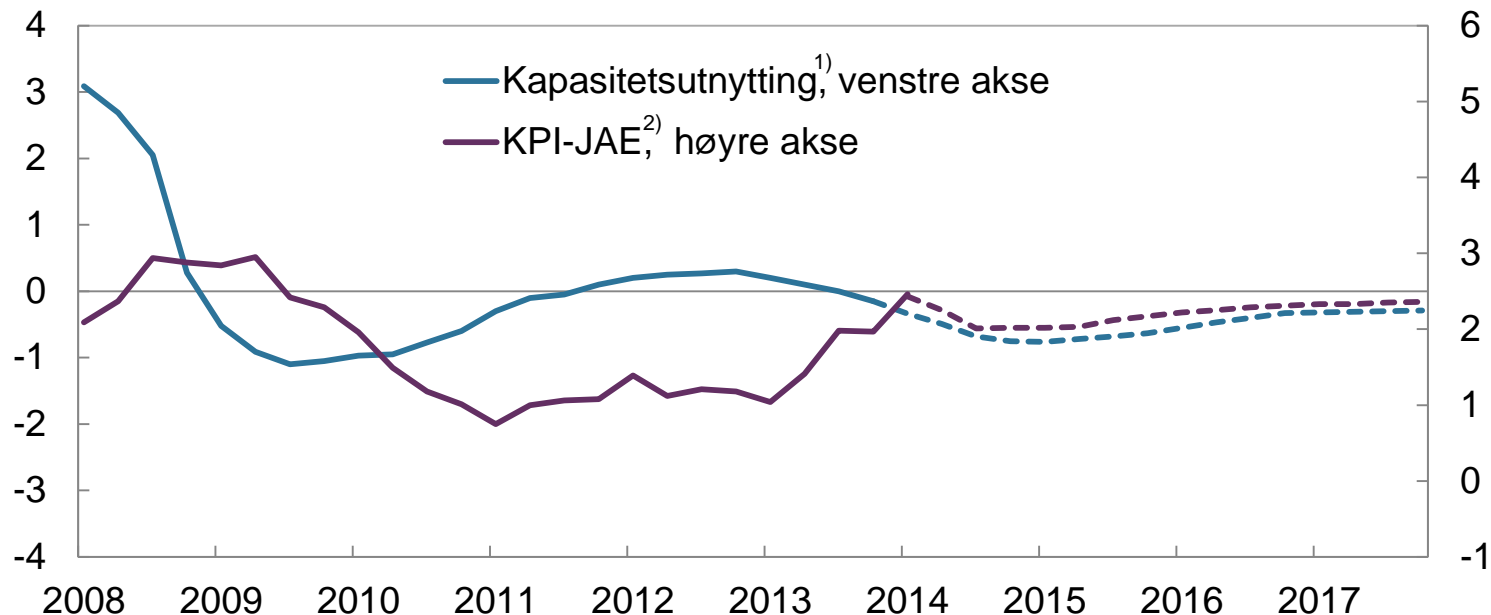
Norges Banks anslag på styringsrenten

Faktisk og anslag. Prosent



Inflasjon og kapasitetsutnyttning

Faktisk og anslag i Pengepolitisk rapport 1/14 (stiplede linjer). Prosent



1) Også kalt produksjonsgapet. Beregnet som den prosentvise forskjellen mellom BNP for Fastlands-Norge og anslått potensielt BNP for Fastlands-Norge.

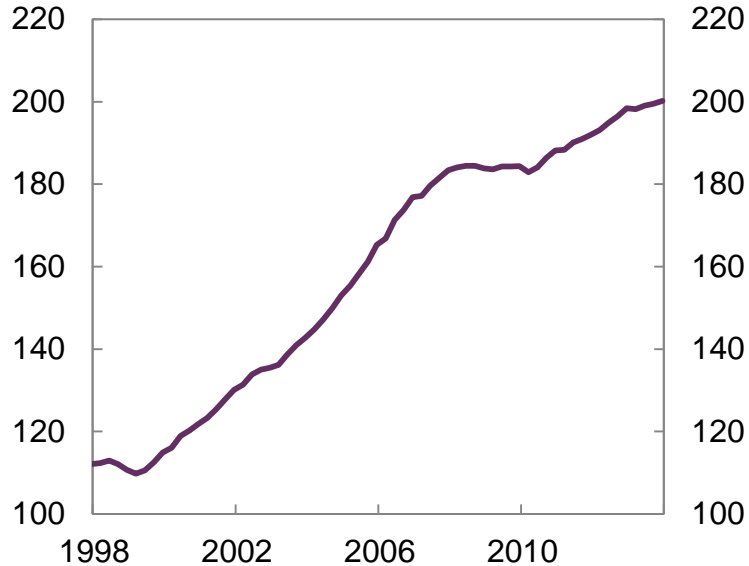
2) KPI justert for avgiftsendringer og uten energivarer.

Kilder: Statistisk sentralbyrå og Norges Bank

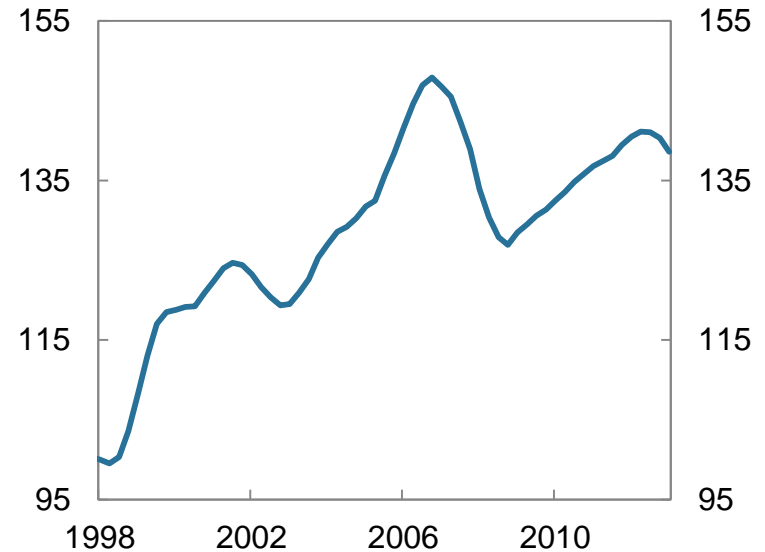


Husholdningenes gjeld og boligpriser

Husholdningenes gjeldsbelastning.¹⁾
Prosent



Boligpriser/disponibel inntekt.
Indeks. 4. kv. 1998=100



1) Lånegjeld i prosent av disponibel inntekt korrigert for reinvestert aksjeutbytte.

Kilder: Statistisk sentralbyrå, Norges Eiendomsmeglerforbund (NEF), Eiendomsmeglerforetakenes forening (EFF), Finn.no, Eiendomsverdi og Norges Bank





INNLEDNING TIL HØRING I STORTINGETS FINANSKOMITÉ

SENTRALBANKSJEF ØYSTEIN OLSEN,
15. MAI 2014