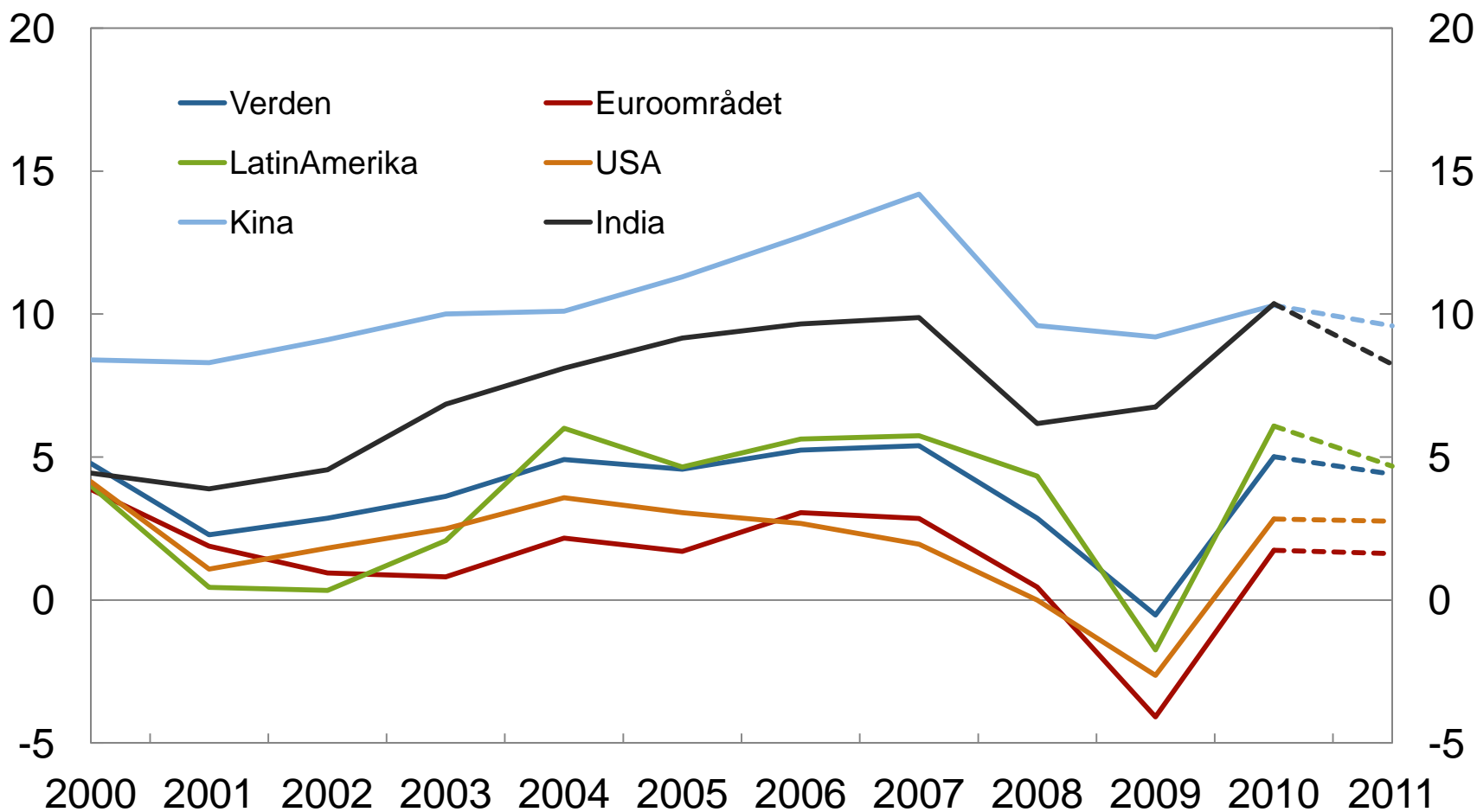


Hovedstyret

22. juni 2011

BNP

Årlig volumvekst¹⁾. Prosent. 2000 – 2011²⁾



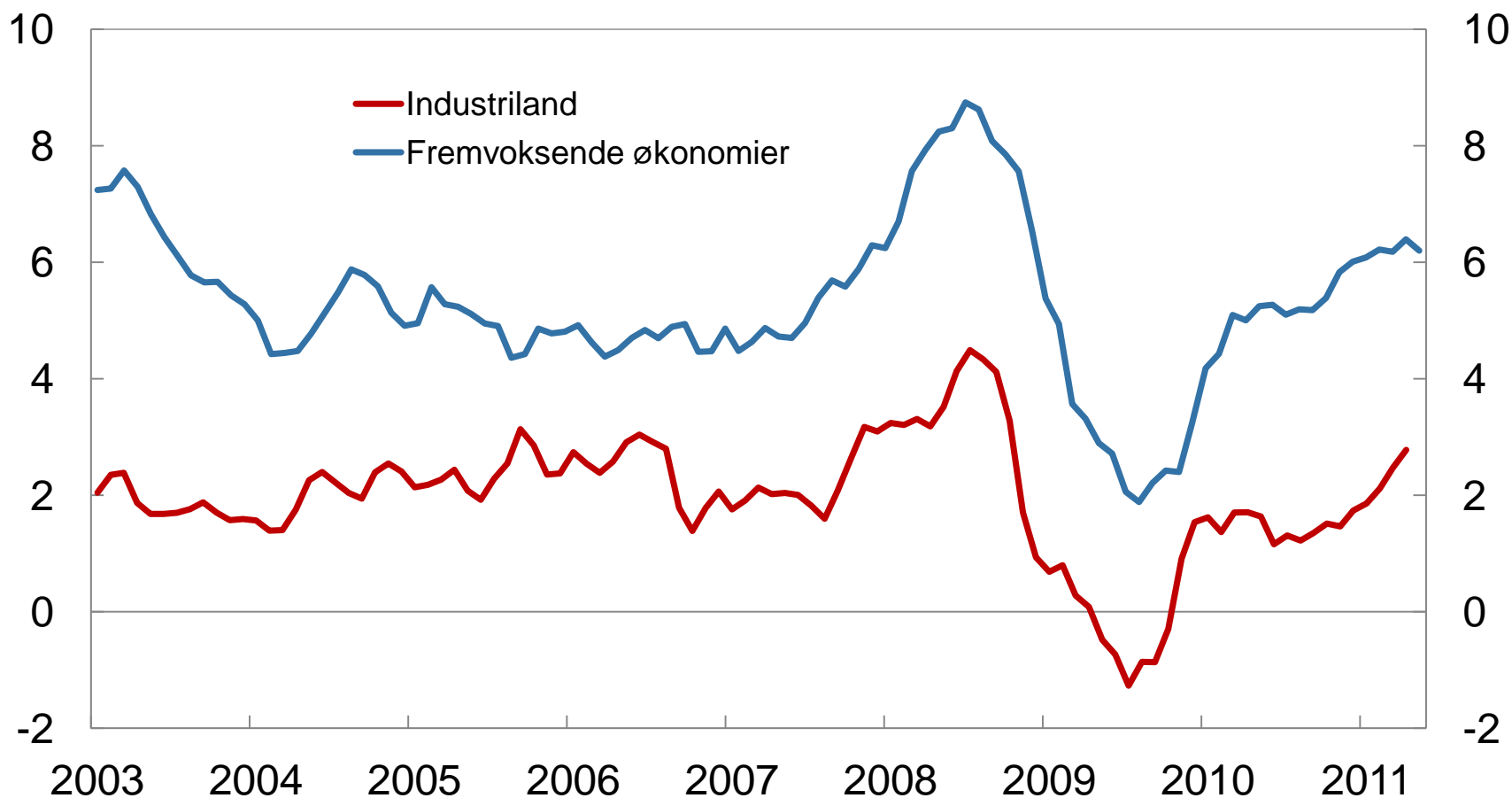
1) PPP-vekter

2) Anslag fra IMF for 2011

Kilde: IMF

Konsumpriser i G20 – Industriland¹⁾ og fremvoksende økonomier²⁾

Tolv månedersvekst. Prosent. Januar 2003 – april 2011



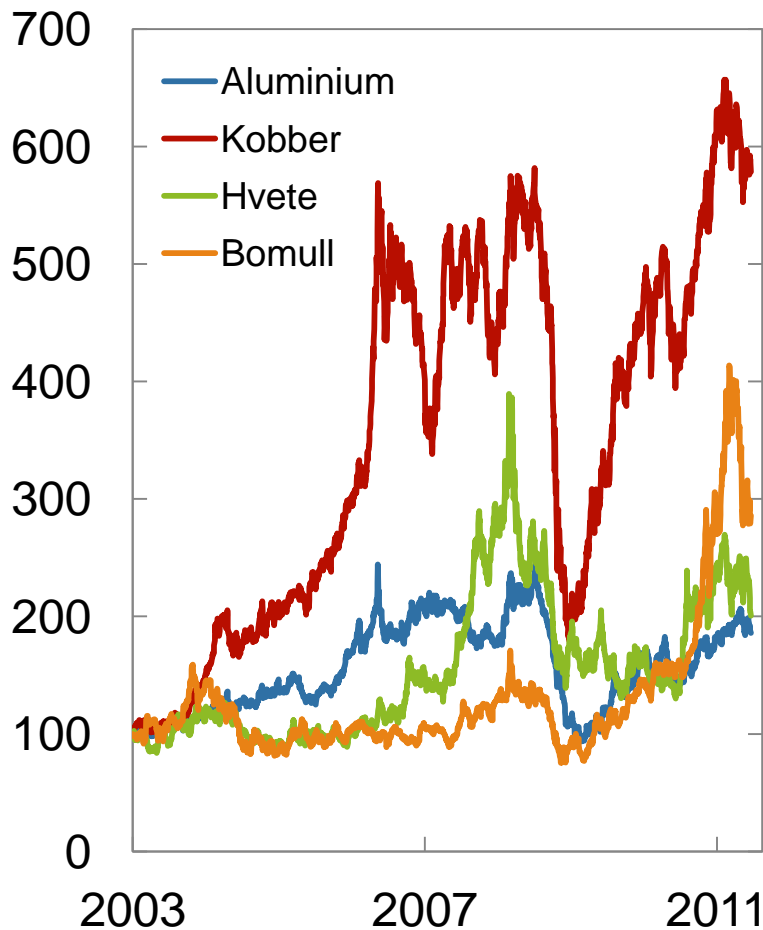
1) Fra Europa er eurosonen og Storbritannia inkludert

2) Vektet med BNP-vekter (PPP)

Kilder: IMF, Thomson Reuters og Norges Bank

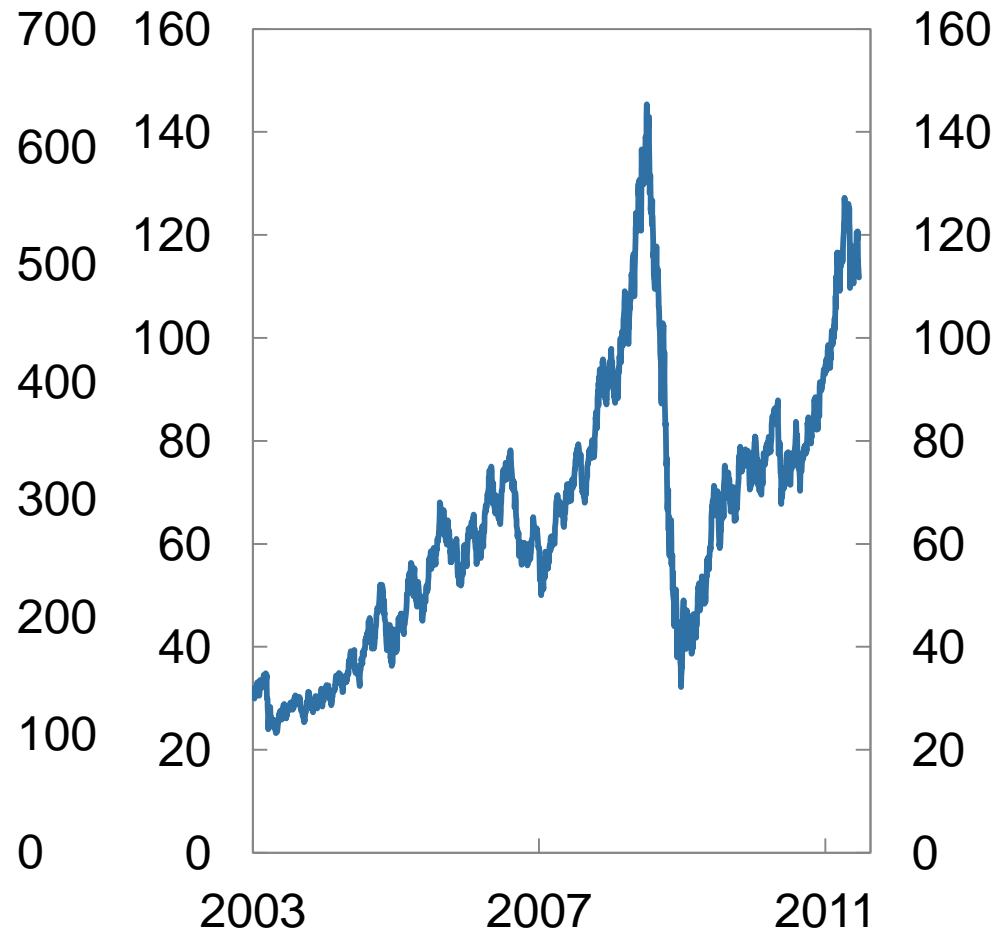
Råvarepriser

Indeks. 1. januar 2003 = 100
1. januar 2003 – 20. juni 2011



Oljepris (Brent Blend)

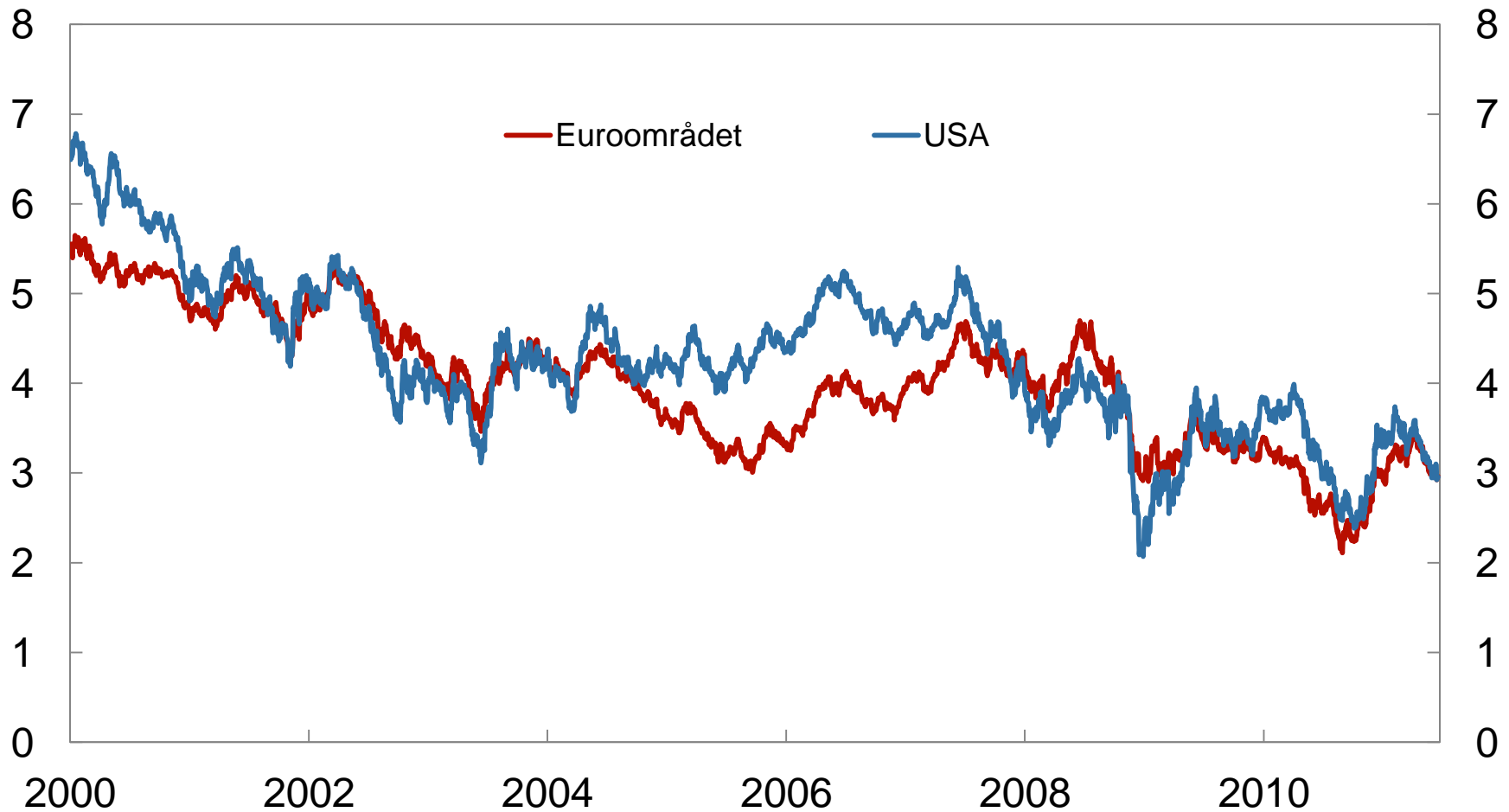
USD per fat
1. januar 2003 – 20. juni 2011



Kilde: Thomson Reuters

10-års statsobligasjonsrenter i USA og euroområdet

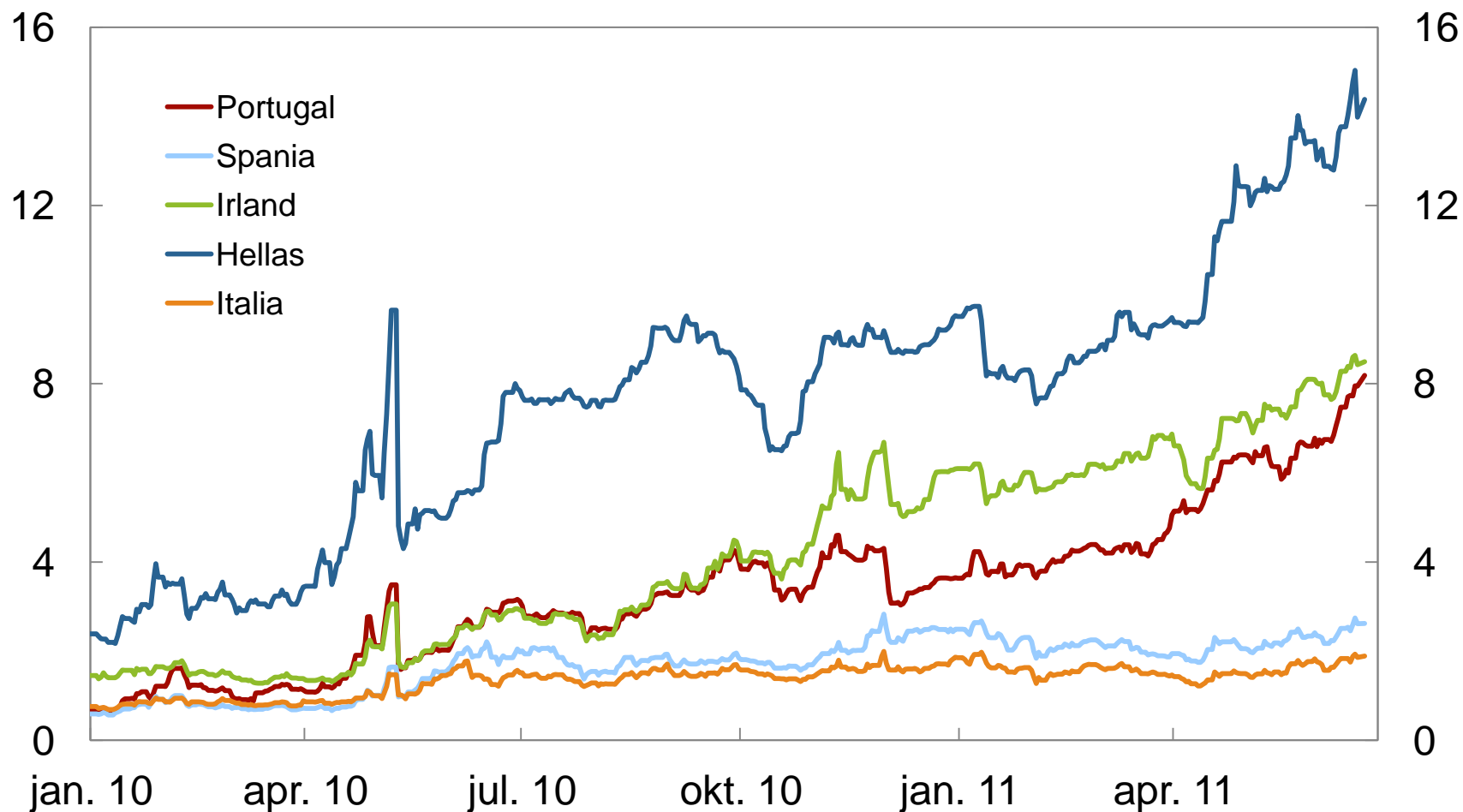
Prosent. 3. januar 2000 – 20. juni 2011



Kilde: Thomson Reuters

Differanse mot 10-års tyske statspapirer

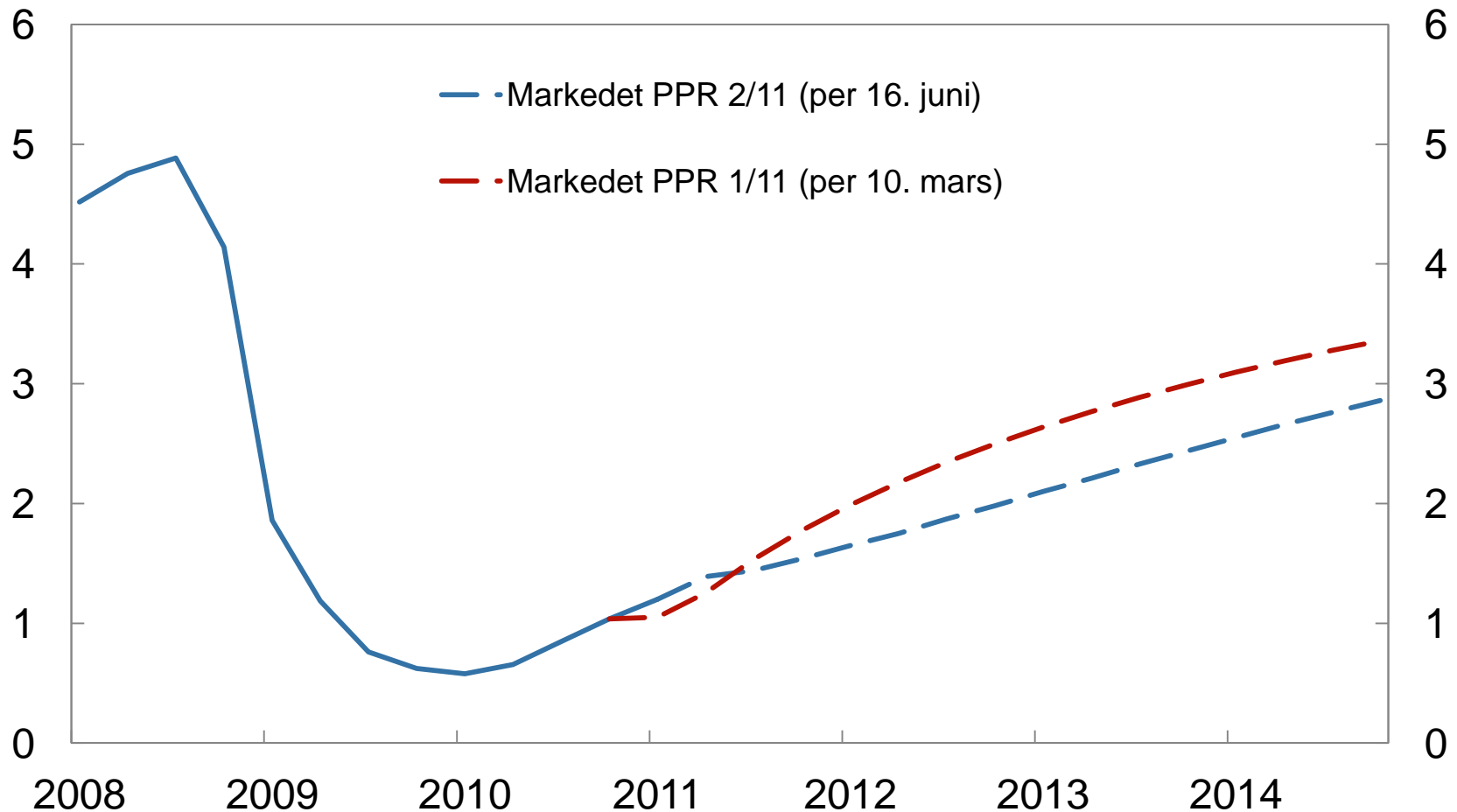
Prosentenheter. 1. januar 2010 – 20. juni 2011



Kilde: Bloomberg

Tremåneders pengemarkedsrente hos handelspartnerne¹⁾

Prosent. 1. kvartal 2008 – 4. kvartal 2014



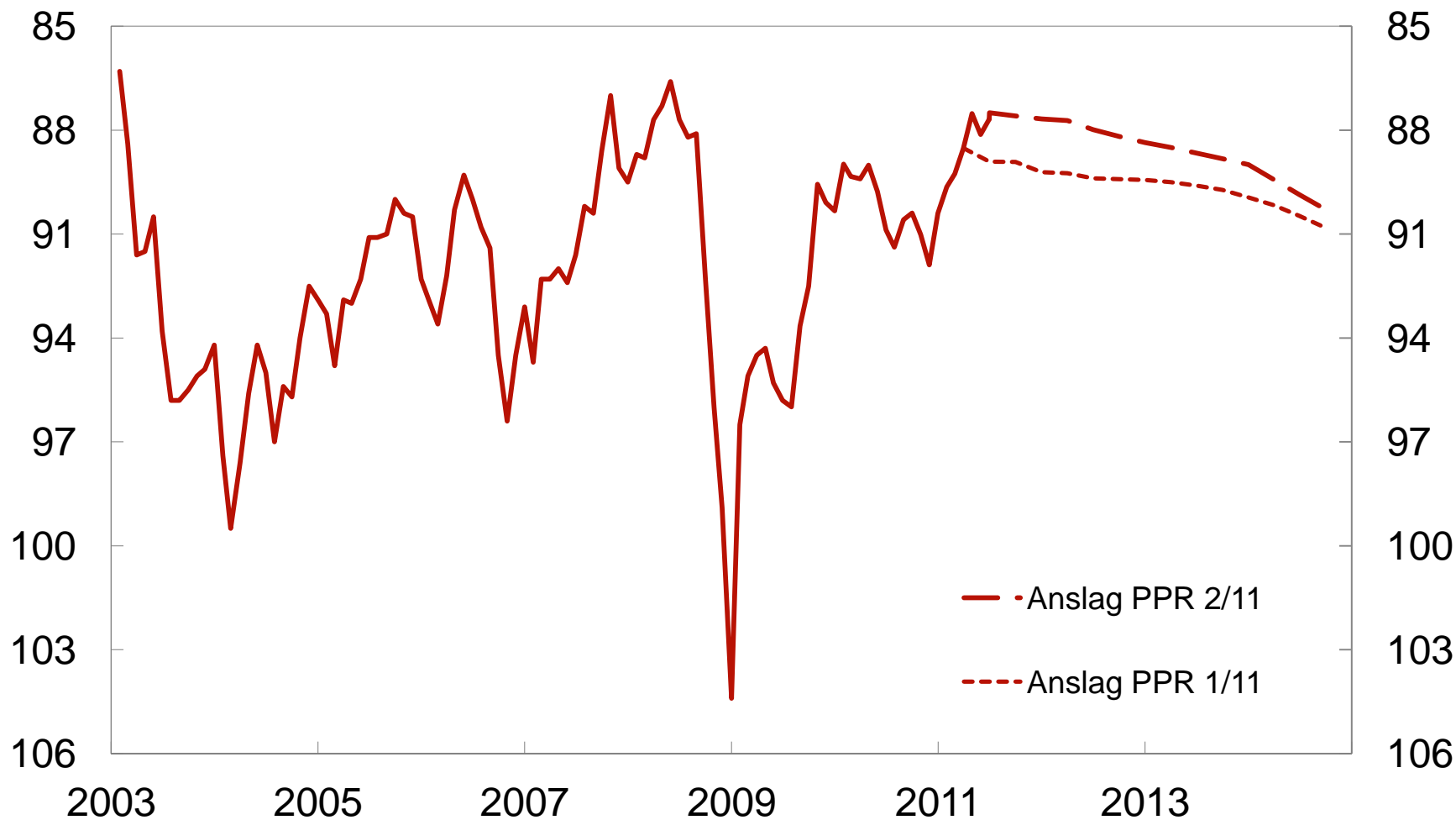
1) Markedsrentene er basert på rentene i pengemarkedet og renteswapper

Kilder: Thomson Reuters og Norges Bank

Importveid valutakurs (I-44)¹⁾

Månedstall (historisk) og kvartalstall (fremover)

Januar 2003 – desember 2014

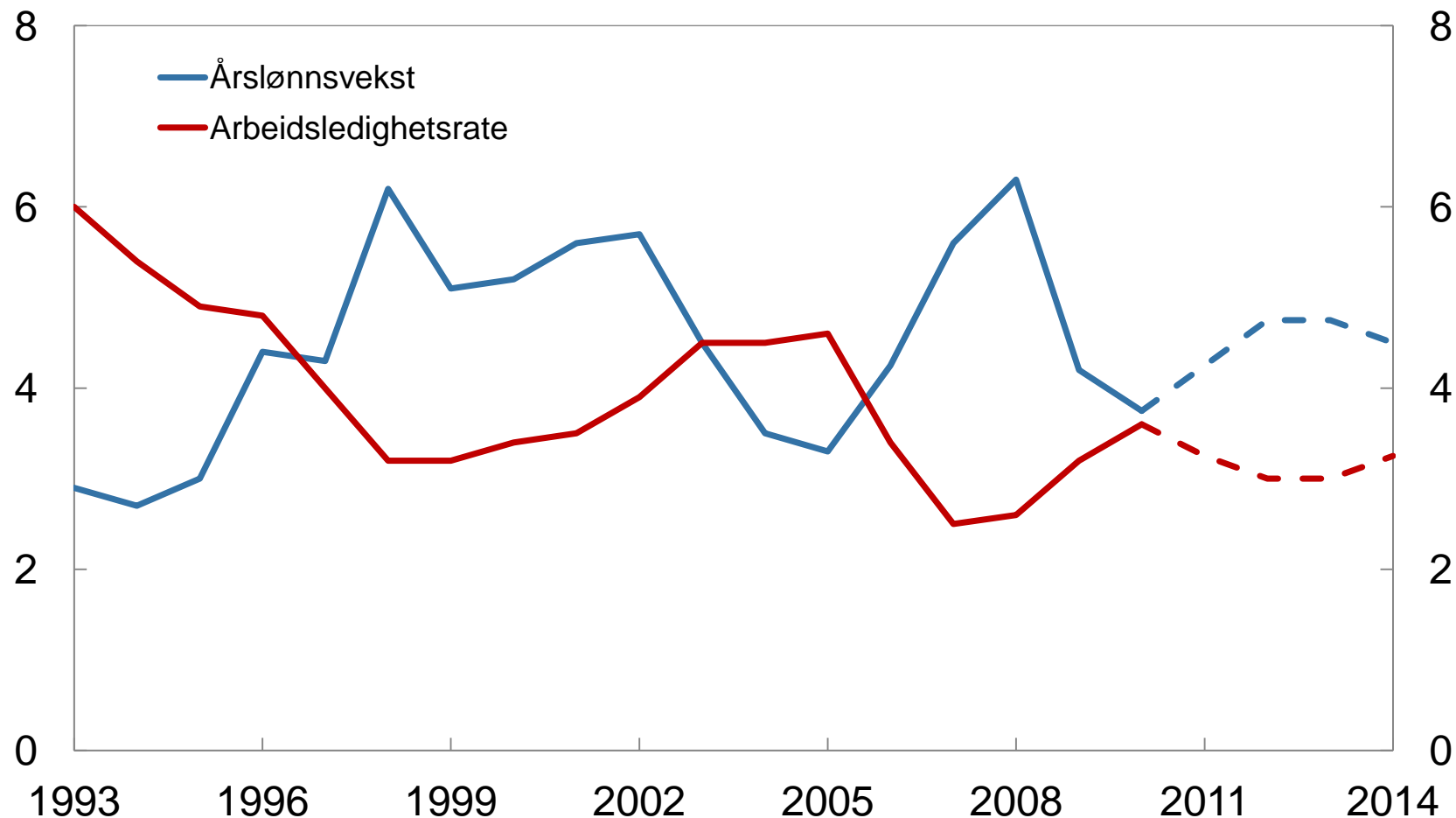


1) Stigende kurve betyr sterkere kronekurs

Kilder: Thomson Reuters og Norges Bank

Årslønnsvekst¹⁾ og arbeidsledighet (AKU)

Prosent. 1993 – 2014²⁾



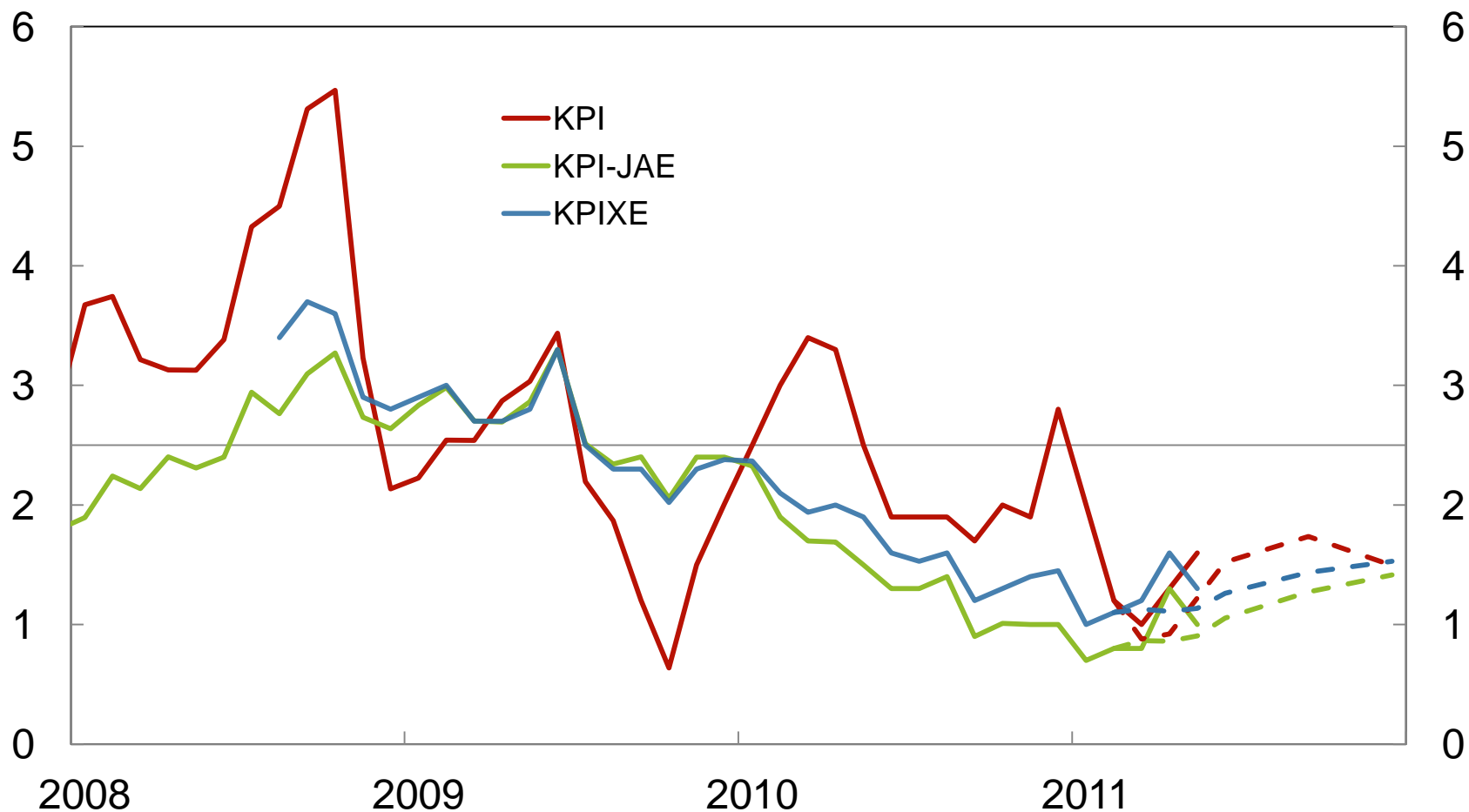
1) Inkl. anslag for kostnader knyttet til økt ferie og innføring av obligatorisk tjenstepensjon

2) Anslag for 2011–2014 (stiplet)

Kilder: Statistisk sentralbyrå, Det tekniske beregningsutvalget for inntektsoppgjørene (TBU) og Norges Bank

KPI, KPI-JAE og KPIXE¹⁾

Tolv månedersvekst. Prosent. Januar 2008 – desember 2011²⁾



1) Realtidstall

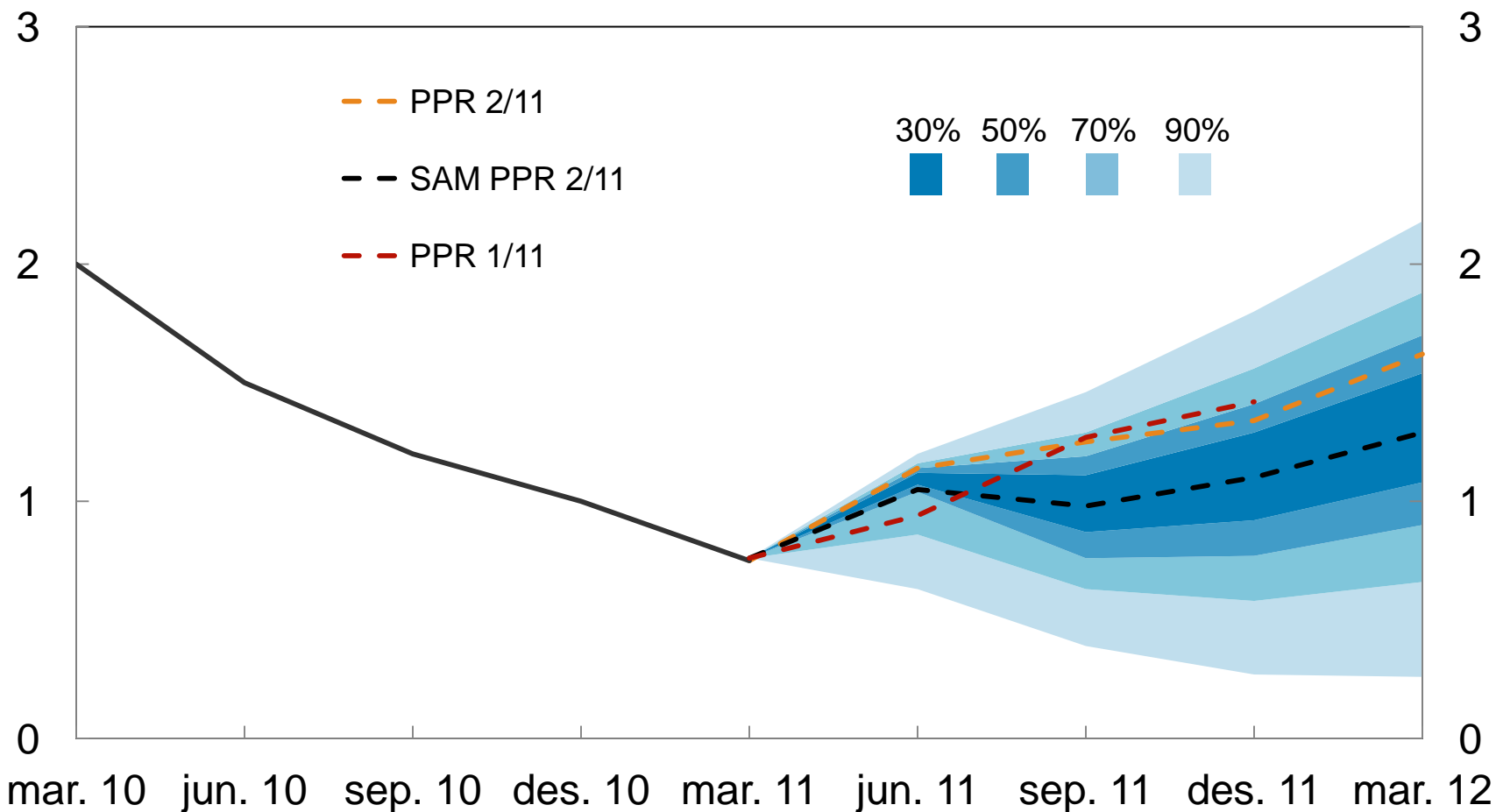
2) Anslag fra PPR 1/11 (stiplede linjer)

Kilder: Statistisk sentralbyrå og Norges Bank

KPI-JAE¹⁾

Anslag i referansebanen og fremskrivninger fra SAM²⁾

Firekvartalersvekst. Prosent. 1. kvartal 2010 – 1. kvartal 2012



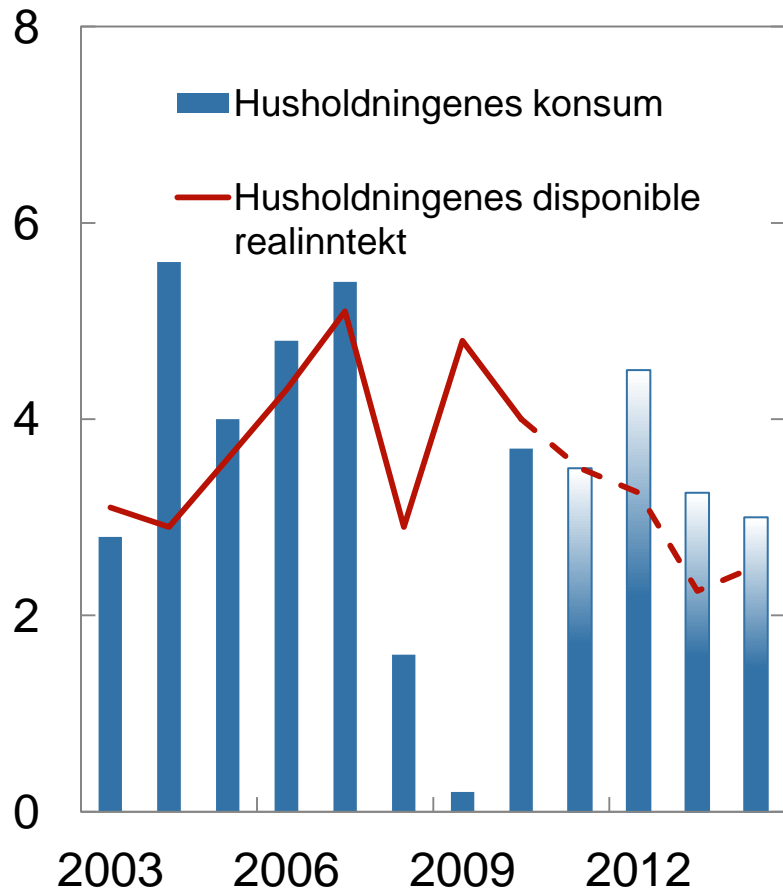
1) KPI justert for avgiftsendringer og uten energivarer

2) System for sammenveiling av korttidsmodeller

Kilder: Statistisk sentralbyrå og Norges Bank

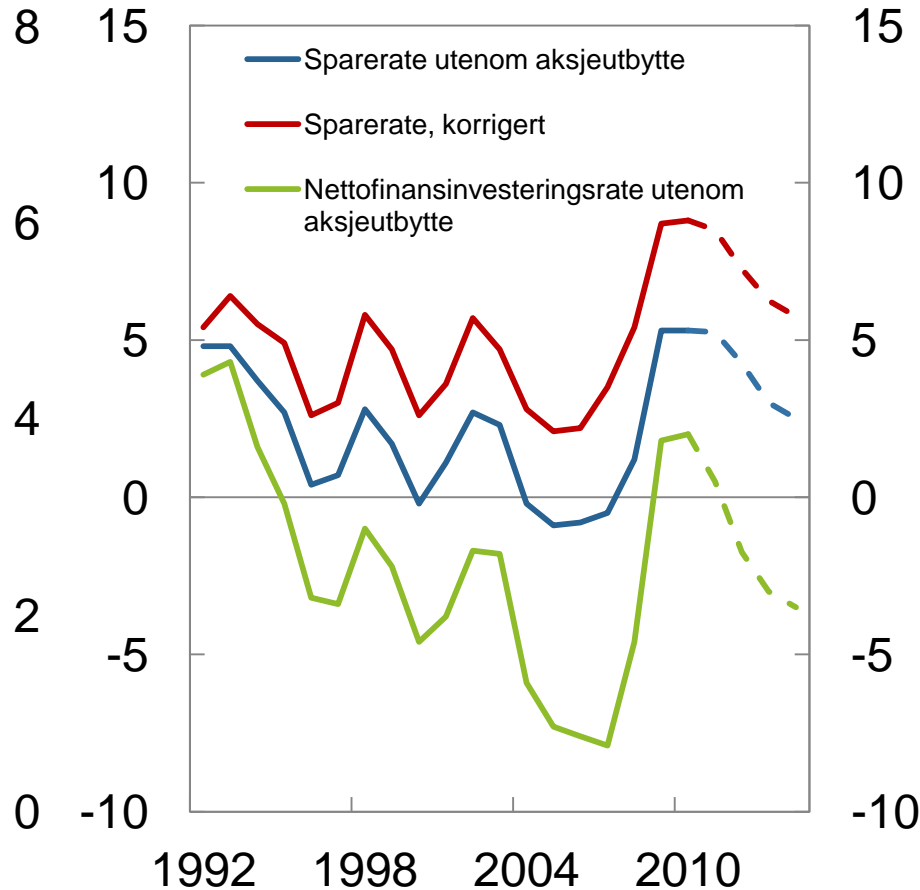
Husholdningenes konsum og disponible realinntekt (utenom aksjeutbytte)

Årsvekst. Prosent. 2003 – 2014



Husholdningenes sparing og nettofinansinvesteringer som andel av disponibel inntekt.

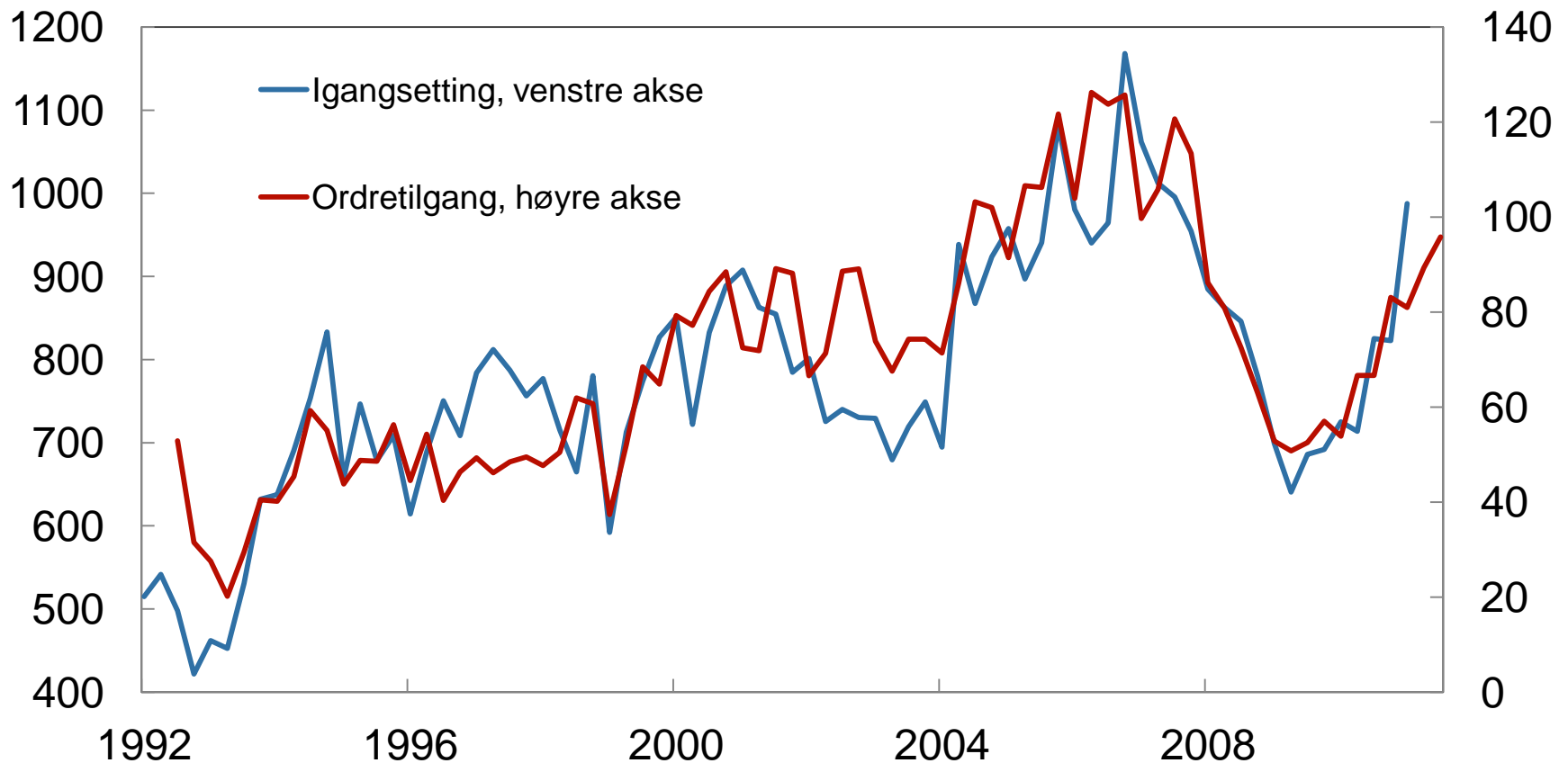
Prosent. 1992 – 2014



Kilder: Statistisk sentralbyrå og Norges Bank

Igangsatt boligareal¹⁾ og ordretilgang for bygging av boliger²⁾

1. kvartal 1992 – 1. kvartal 2011



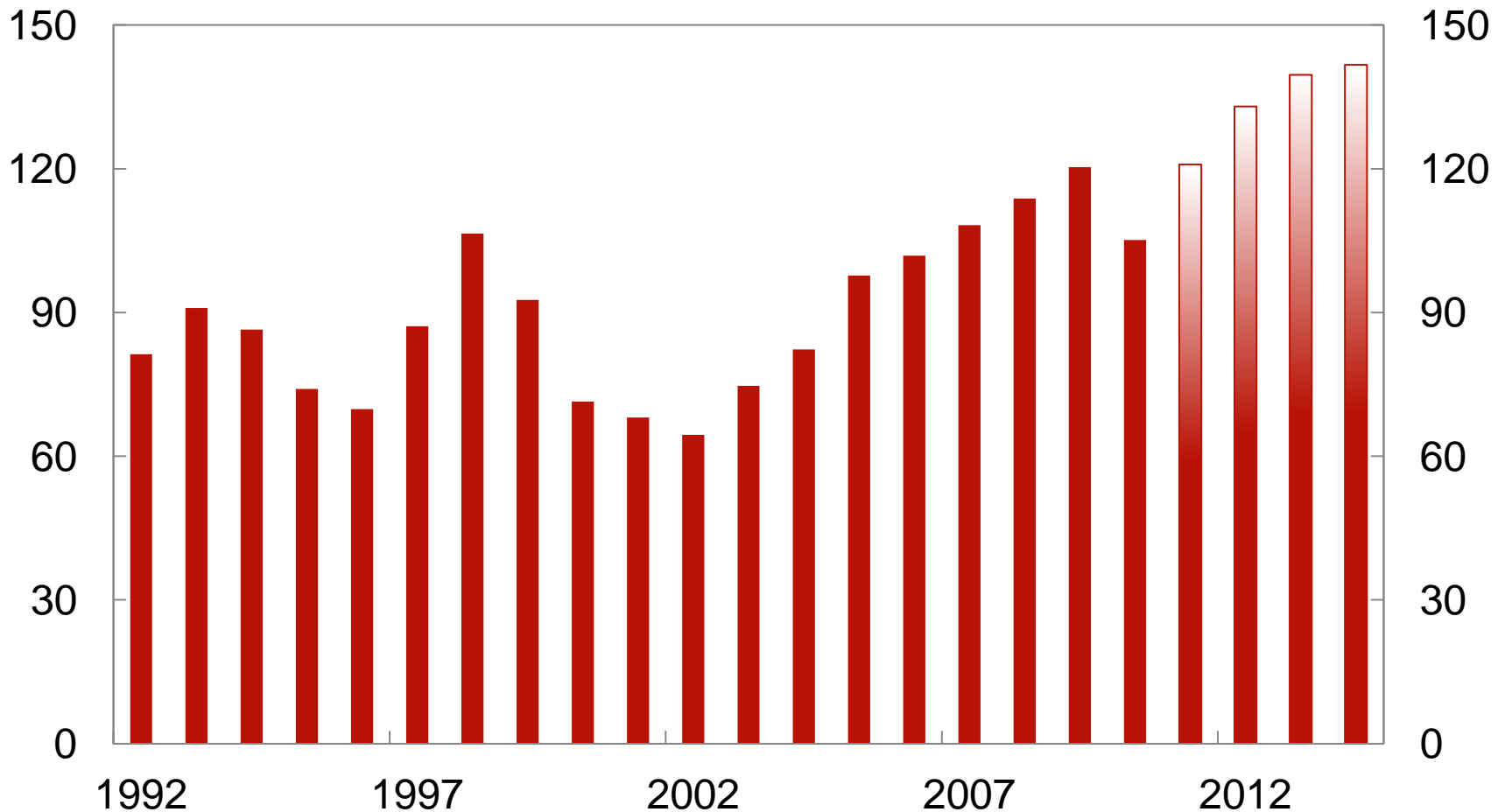
1) I 1000 kvadratmeter. Sesongjustert

2) Sesongjustert verdiindeks deflatert med prisindeksen for boliginvesteringer fra nasjonalregnskapet. Forskjøvet to kvartaler fram. 2007 = 100

Kilder: Statistisk sentralbyrå og Norges Bank

Petroleumsinvesteringer

Faste 2007-priser. Milliarder kroner. 1992 – 2014¹⁾

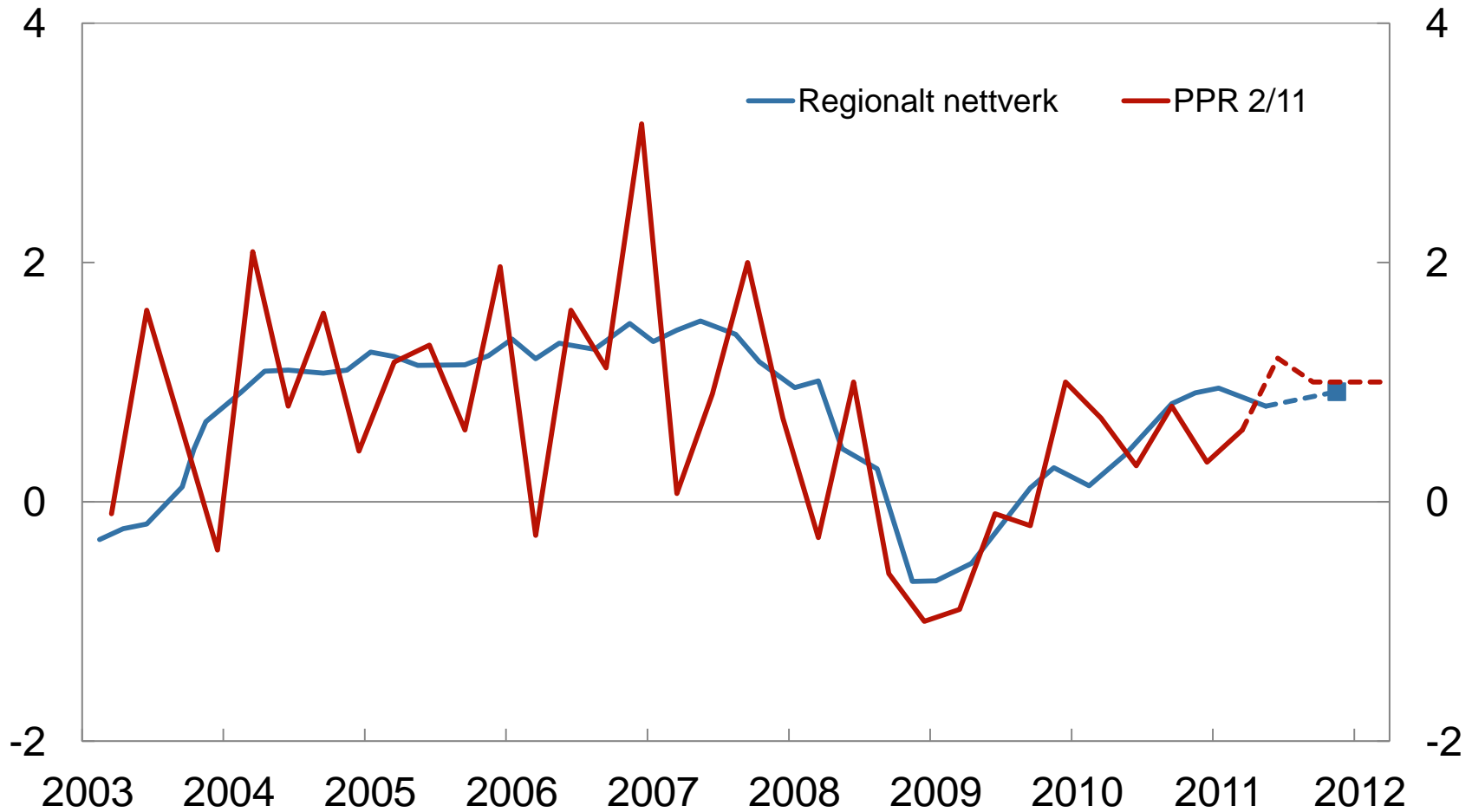


1) Anslag for 2011–2014

Kilder: Statistisk sentralbyrå og Norges Bank

BNP Fastlands-Norge og Norges Banks regionale nettverks indikator for vekst i produksjon

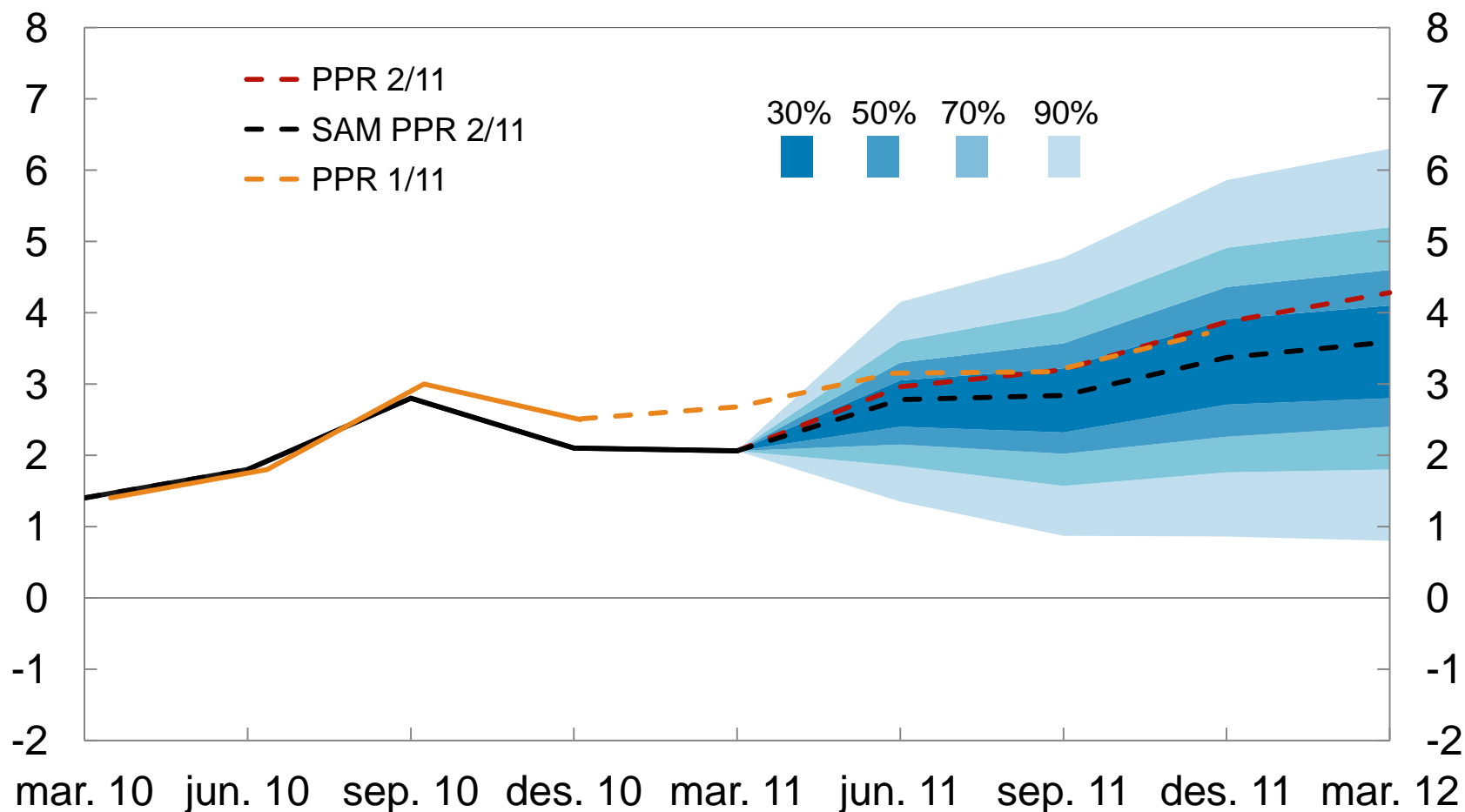
Kvartalsvekst. Sesongjustert. Prosent. 1. kvartal 2003 – 1. kvartal 2012



Kilder: Statistisk sentralbyrå og Norges Bank

BNP for Fastlands-Norge

Anslag i referansebanen og fremskrivninger fra SAM¹⁾. Sesongjustert. Firekvartalersvekst. Prosent. 1. kvartal 2010 – 1. kvartal 2012

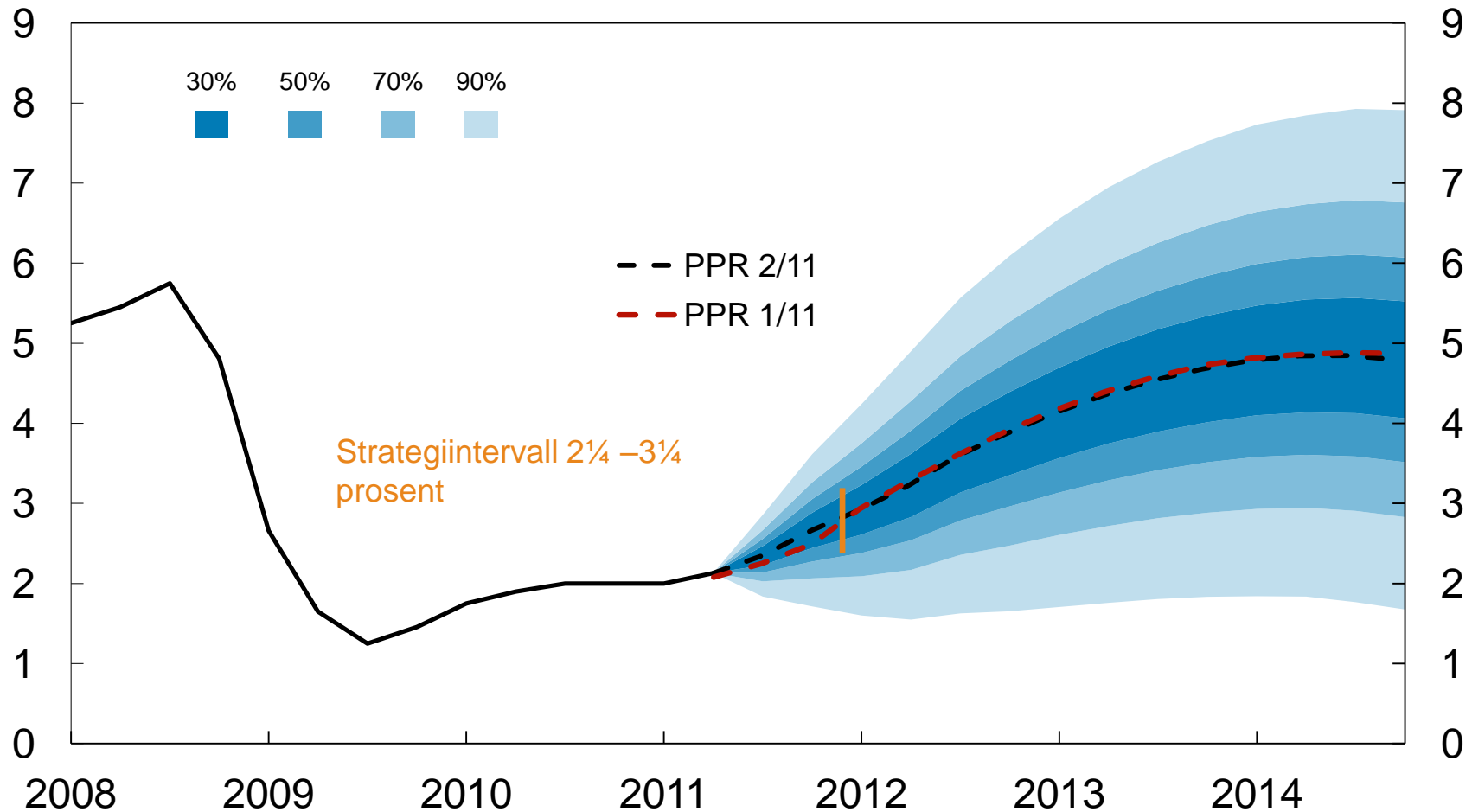


1) System for sammenveining av korttidsmodeller

Kilder: Statistisk sentralbyrå og Norges Bank

Norges Banks styringsrente

Prosent. Kvartalstall. 1. kv. 2008 – 4. kv. 2014¹⁾

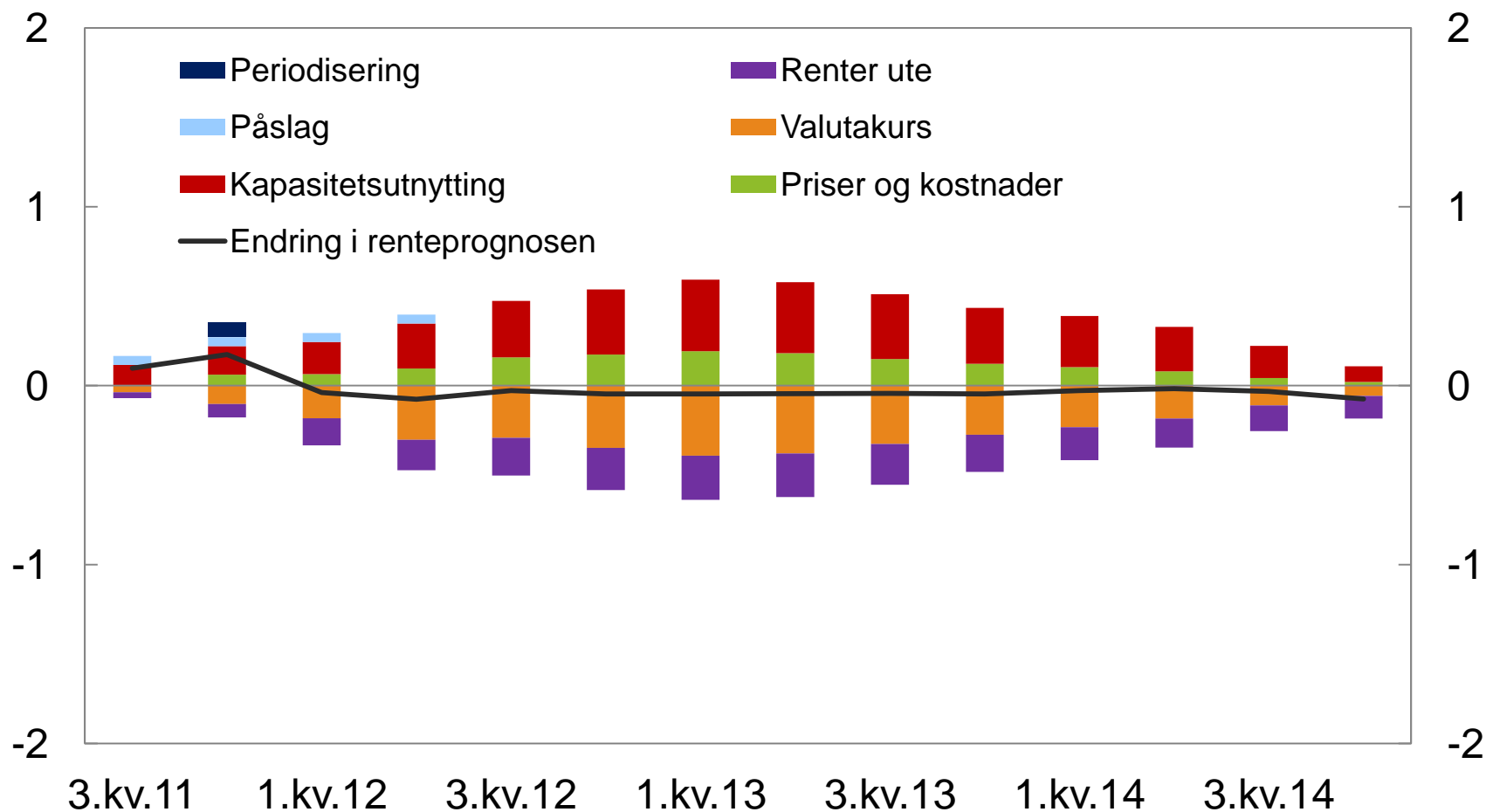


1) Usikkerhetsvifte fra PPR 2/11

Kilde: Norges Bank

Endringer i renteprognosen

Fra PPR 1/11 til PPR 2/11. Akkumulerte bidrag. Prosentenheter
3. kvartal 2011 – 4. kvartal 2014



Kilde: Norges Bank