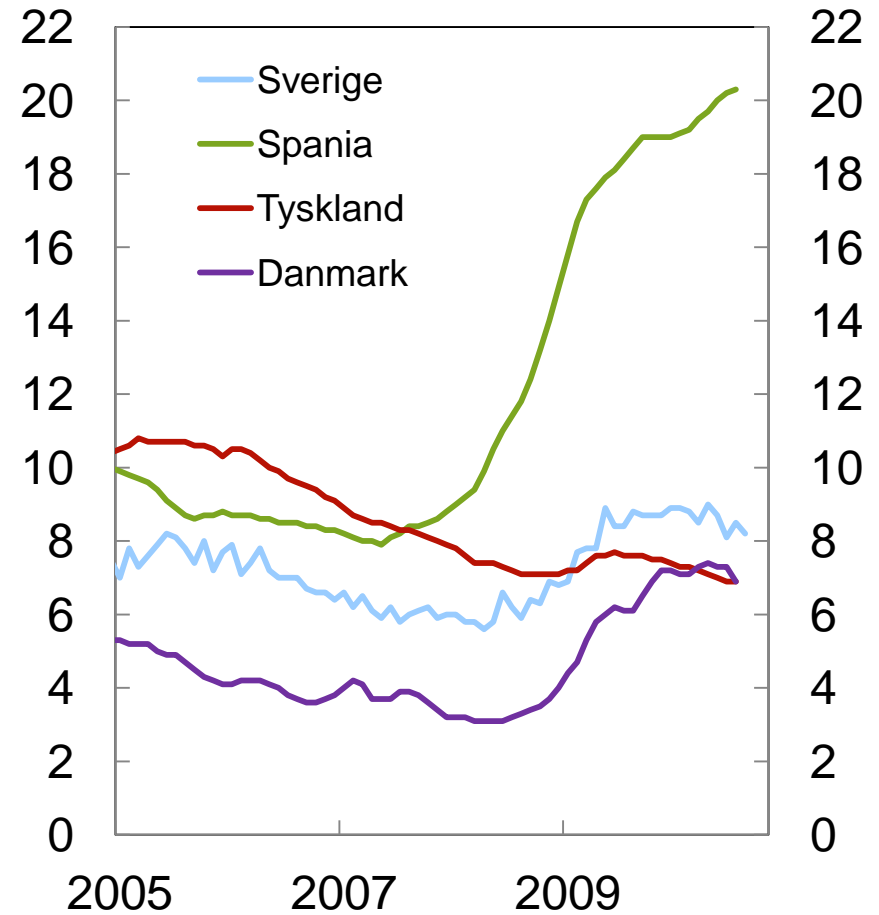
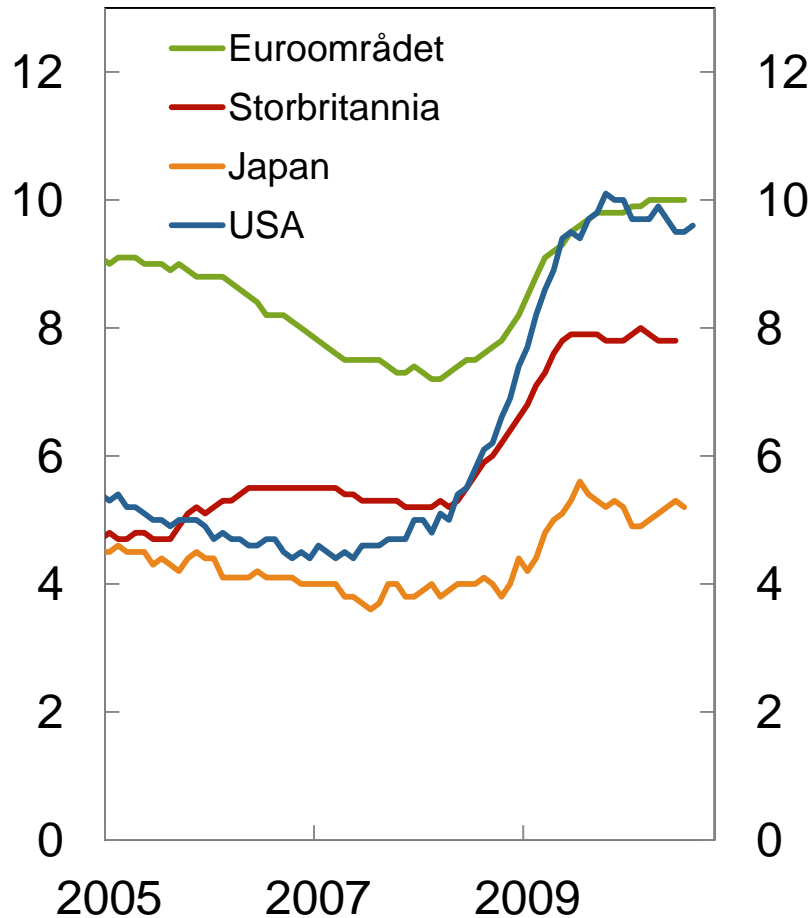


Hovedstyret

22. september 2010

Arbeidsledighet

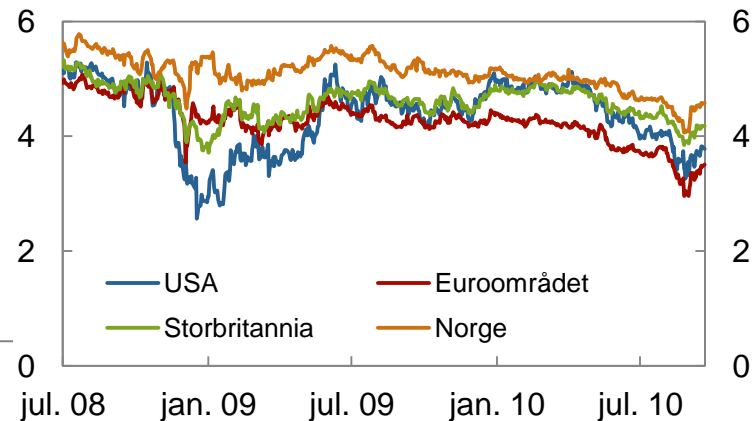
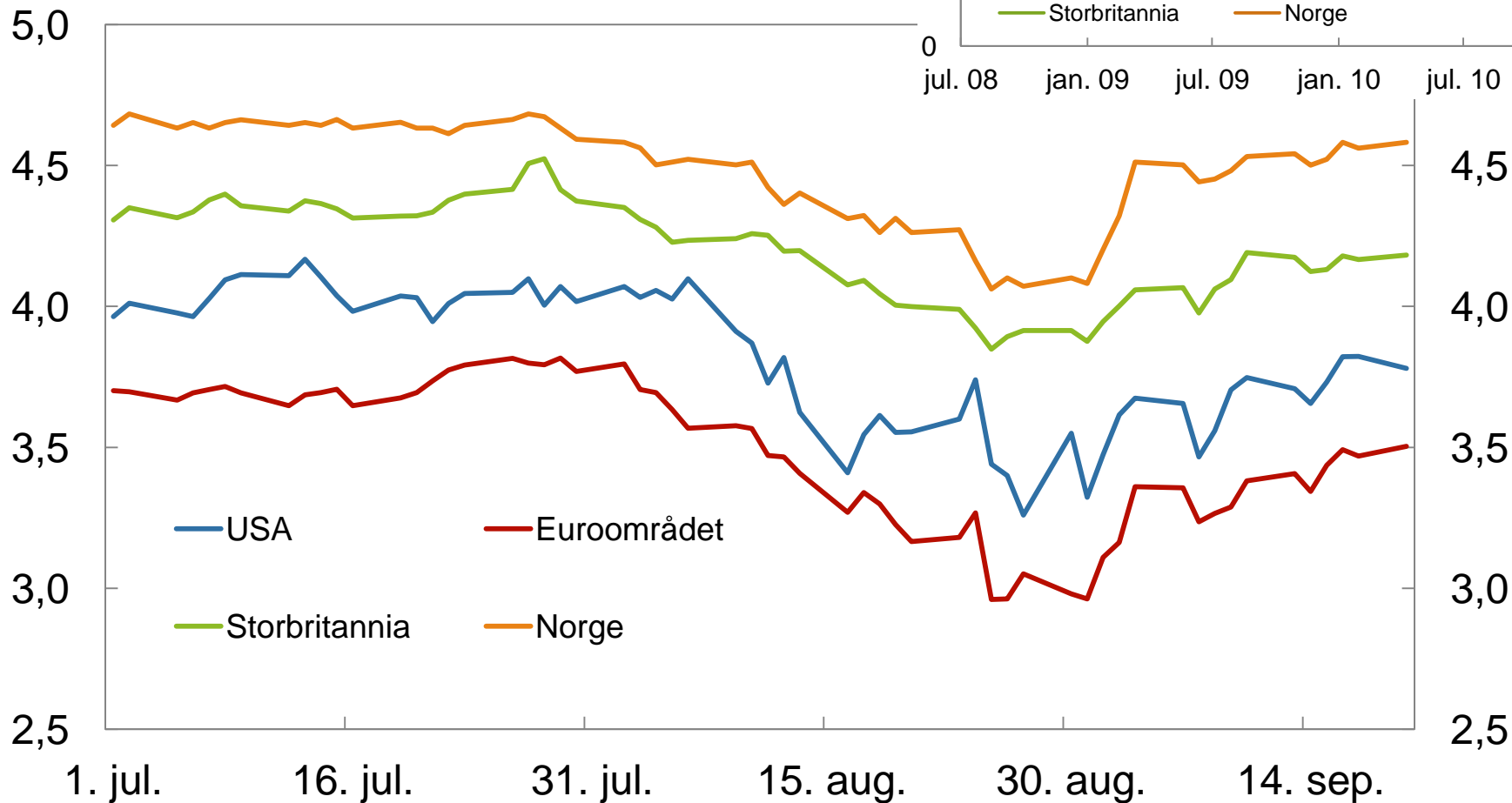
Andel av arbeidsstyrken. Prosent. Sesongjustert.
Januar 2005 – august 2010



Kilde: Thomson Reuters

Langsiktige nominelle renter

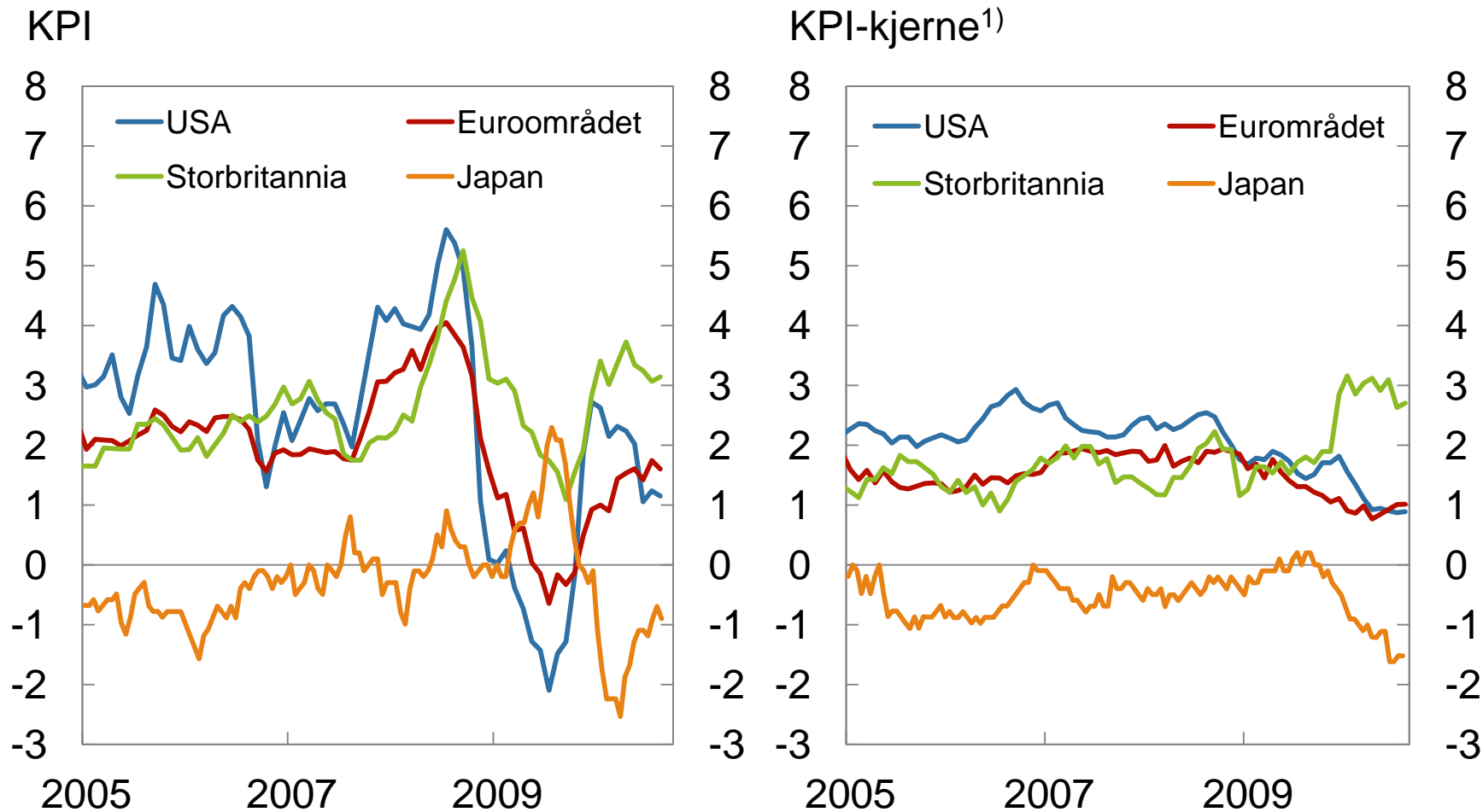
5 år om 5 år. Swaprenter. Prosent.
1. juli 2008 – 20. september 2010



Kilde: Thomson Reuters

Prisutvikling

Tolv måneders vekst. Prosent. Januar 2005 – august 2010



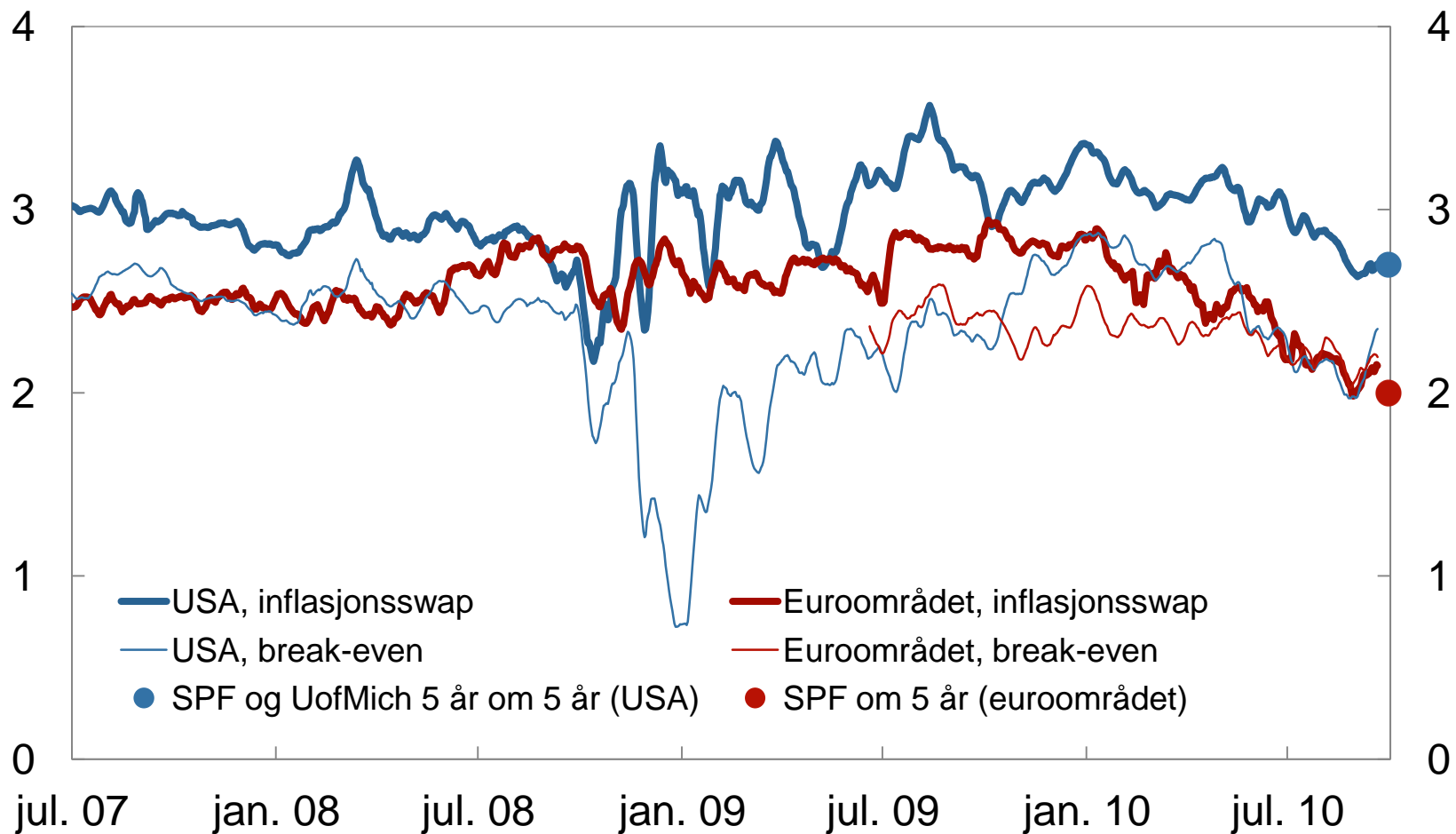
1) KPI/HICP utenom mat og energi for USA og Japan, og utenom mat, energi, alkohol og tobakk for euroområdet og Storbritannia

Kilde: Thomson Reuters

Langsiktige inflasjonsforventninger¹⁾

5 år om 5 år. 10-dagers glidende gjennomsnitt. Prosent.

1. juli 2007 – 20. september 2010

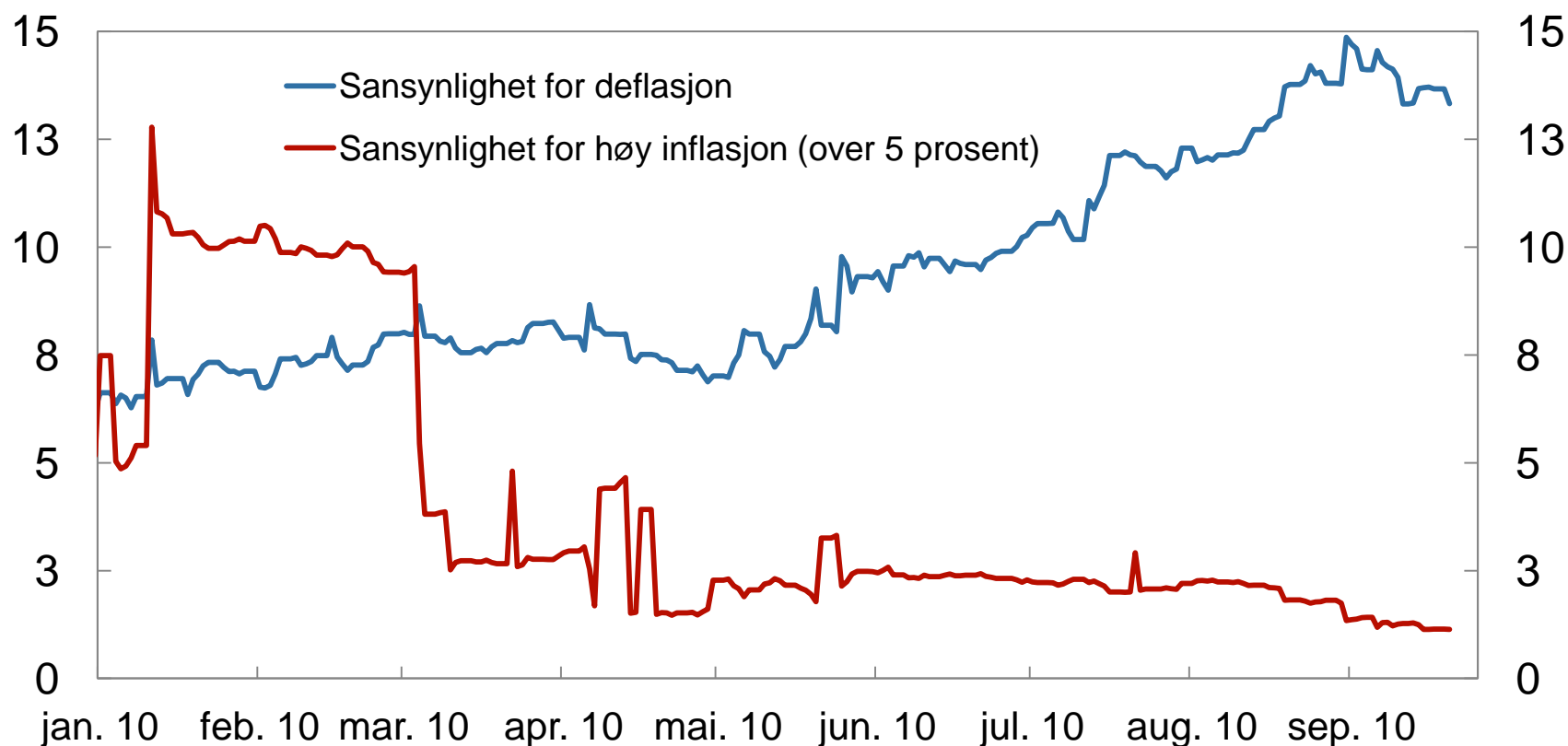


1) Survey of Professional Forecasters (SPF) og University of Michigan (UofMich) henviser til utvalgsundersøkelser

Kilde: Bloomberg L.P.

Sannsynlighet for deflasjon og høy inflasjon de neste 10 år i USA

Beregnet på grunnlag av inflasjonsopsjoner¹⁾. 10-års løpetid. Prosent.
1. januar 2010 – 20. september 2010



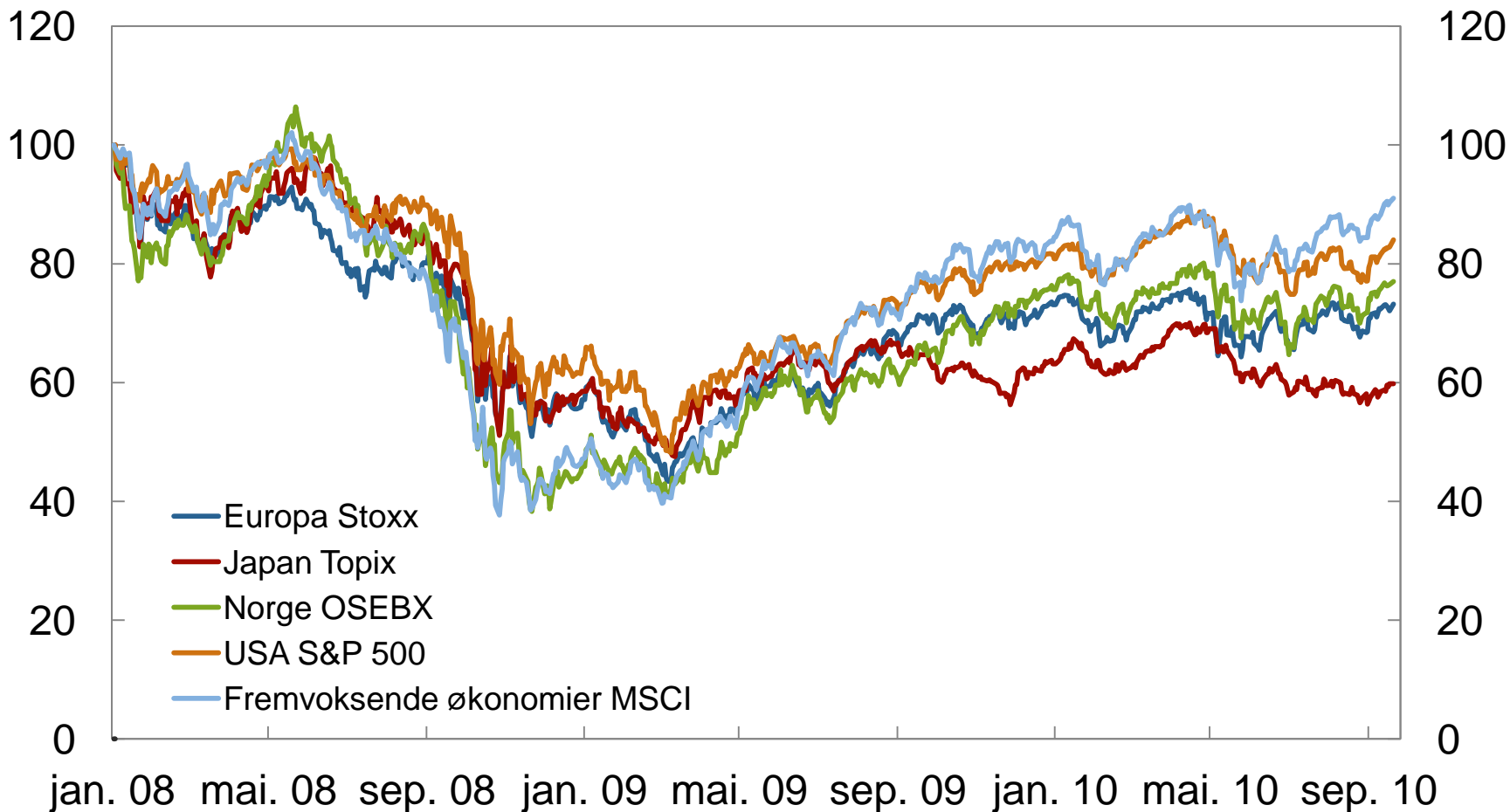
1) ZC Floors og Caps, strike 0,0% og 5,0%

Kilde: Bloomberg L.P., Deutsche Bank og Norges Bank

Internasjonale aksjekurser

Totalavkastning. Indeksert, 1. januar 2008 = 100.

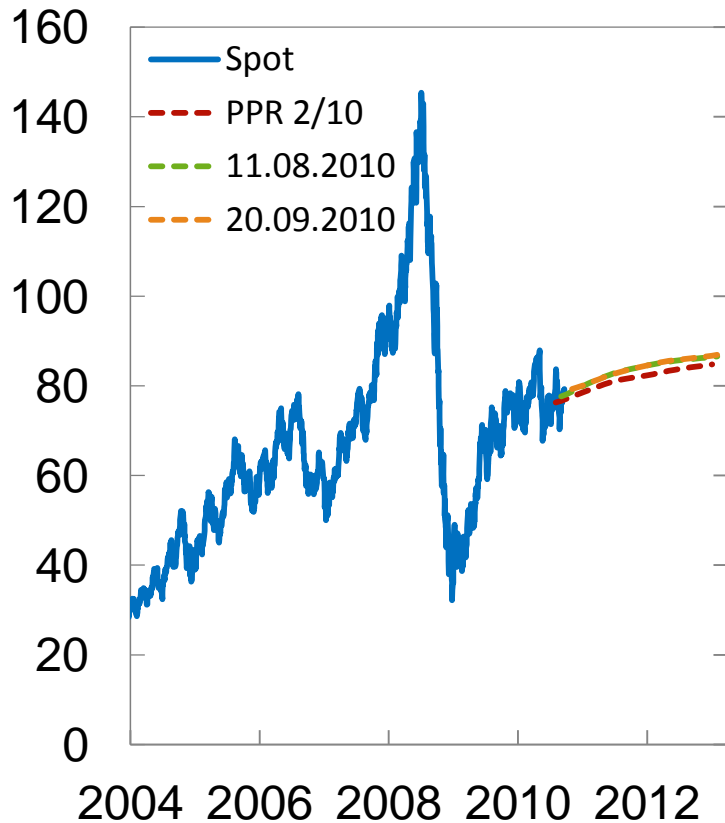
1. januar 2008 – 20. september 2010



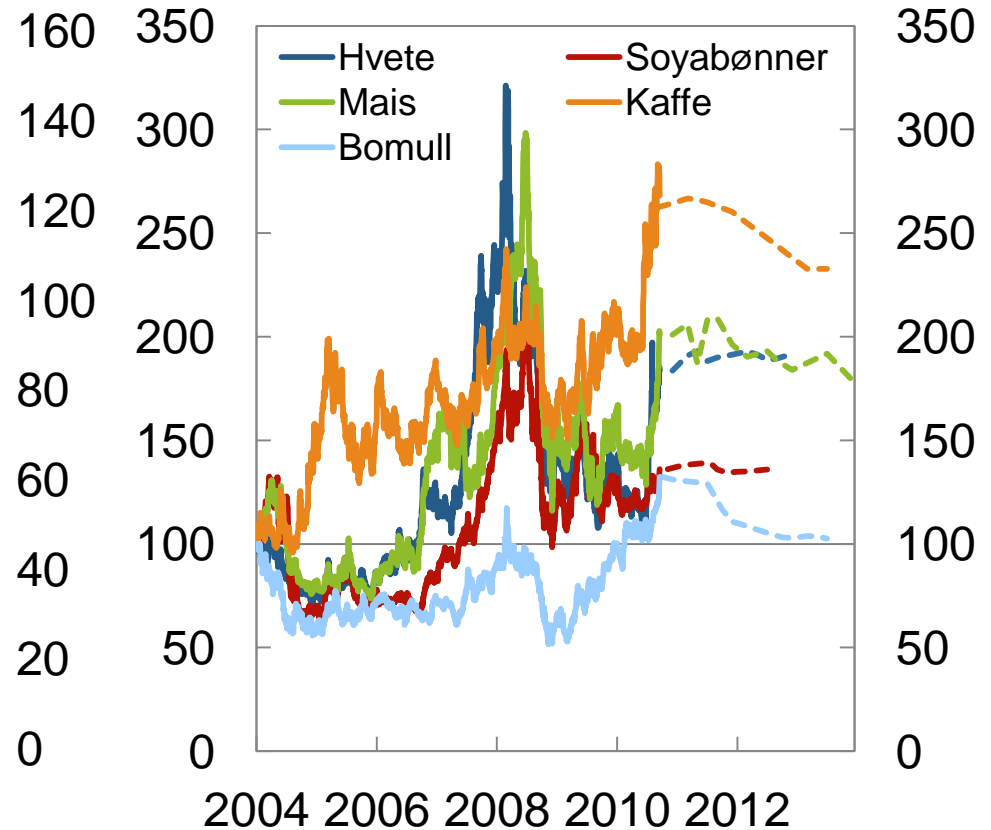
Kilde: Thomson Reuters

Olje- og råvarepriser

USD/fat. Brent Blend. Dagstall.
Januar 2004 – april 2013



USD. Spot- og terminpriser¹⁾.
Januar 2004 – desember 2013

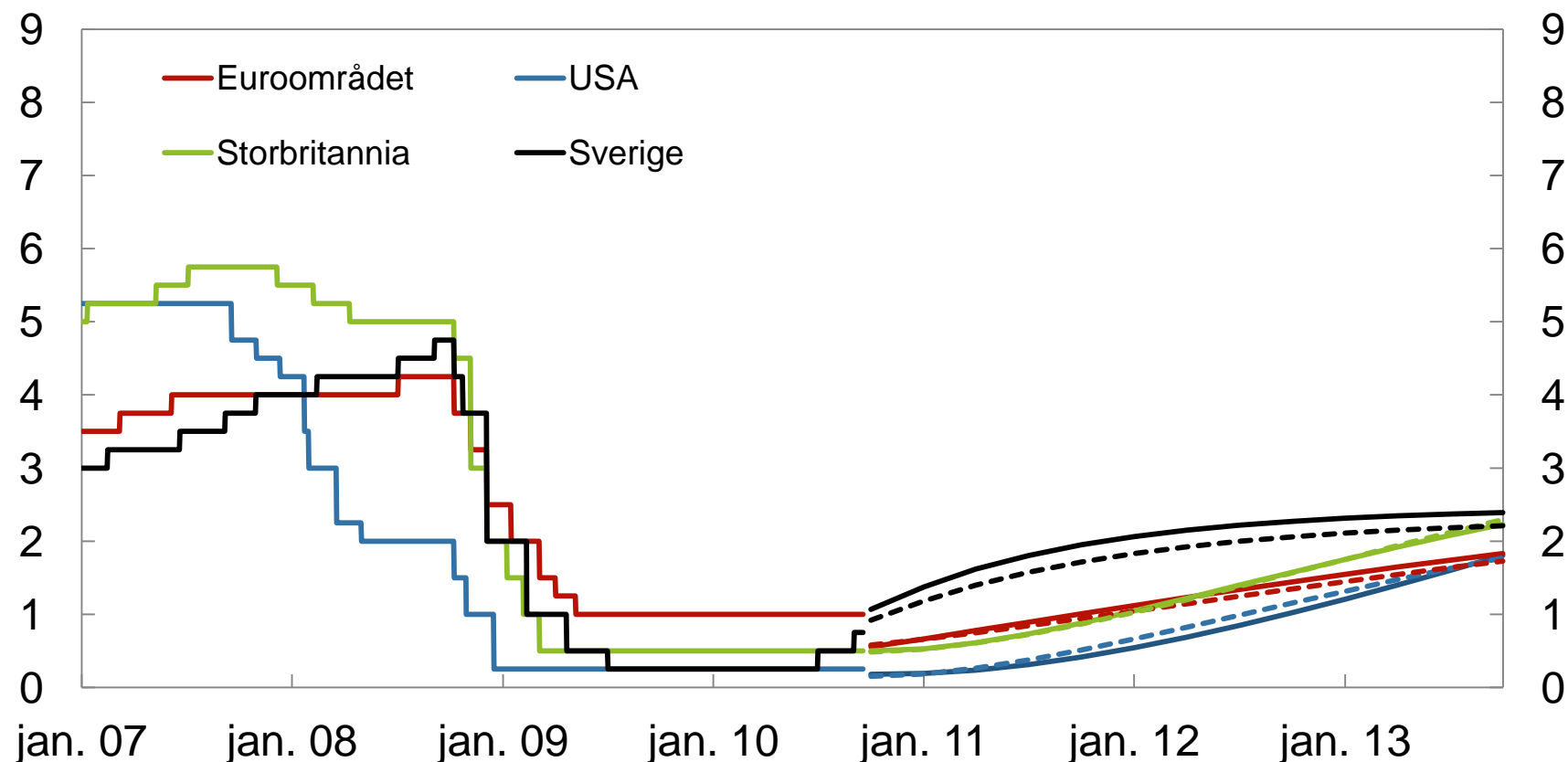


1) Indeks 5. januar 2004 = 100

Kilder: Thomson Reuters, CME Group, ICE og Norges Bank

Styringsrenter og beregnede terminrenter per 11. august 2010 og 20. september 2010¹⁾

Prosent. 1. januar 2007 – 20. september 2010²⁾



1) Prikkete linjer viser terminrenter per 11. august 2010. Tynne linjer viser terminrenter per 20. september 2010. Terminrentene er basert på Overnight Indexed Swap (OIS) renter.

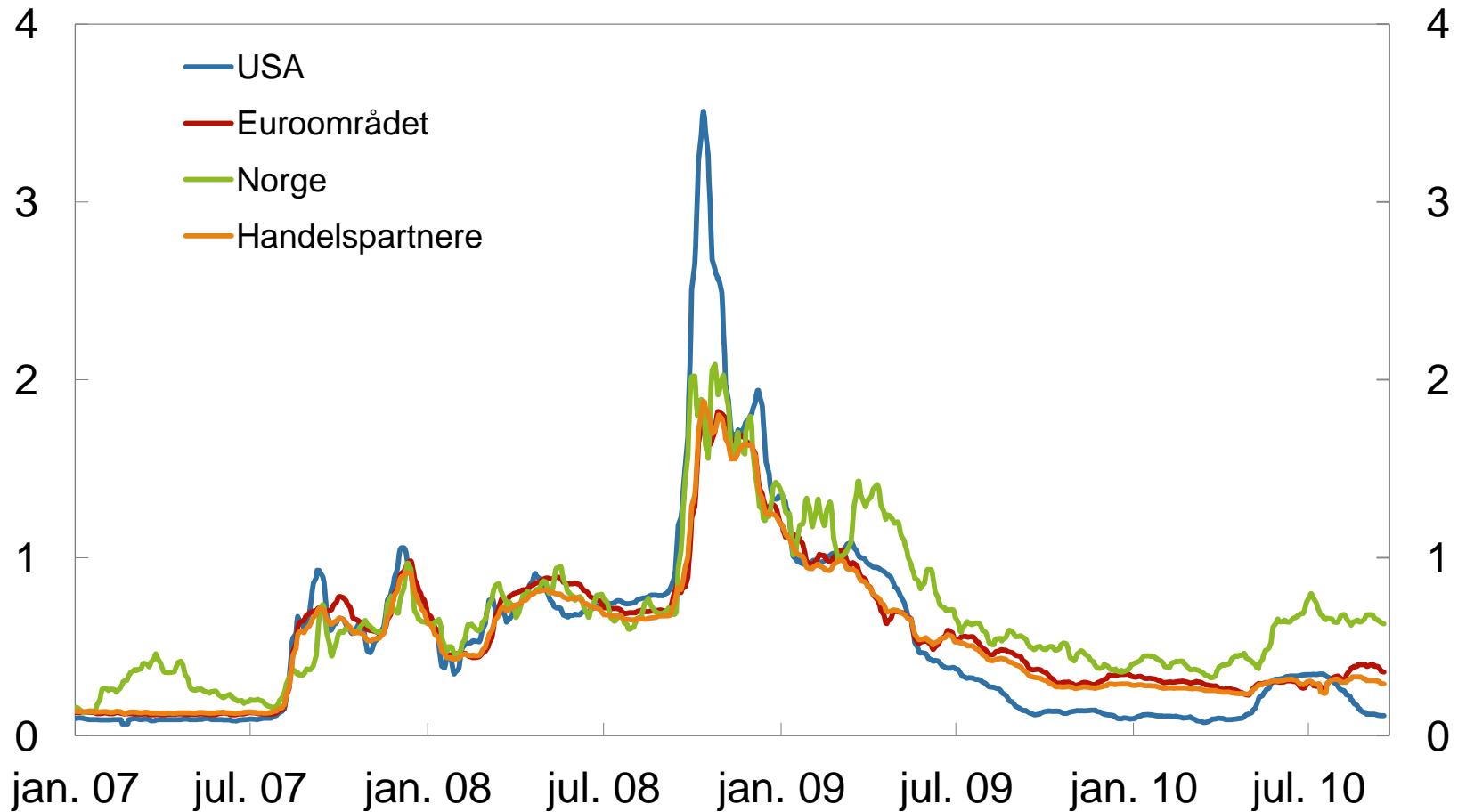
2) Dagstall fra 1. januar 2007 og kvartalstall per 20. september 2010.

Kilder: Bloomberg L.P. og Norges Bank

Differansen mellom tremåneders pengemarkedsrente og forventninger om styringsrenten i markedet¹⁾

Prosentenheter. 5-dagers glidende gjennomsnitt.

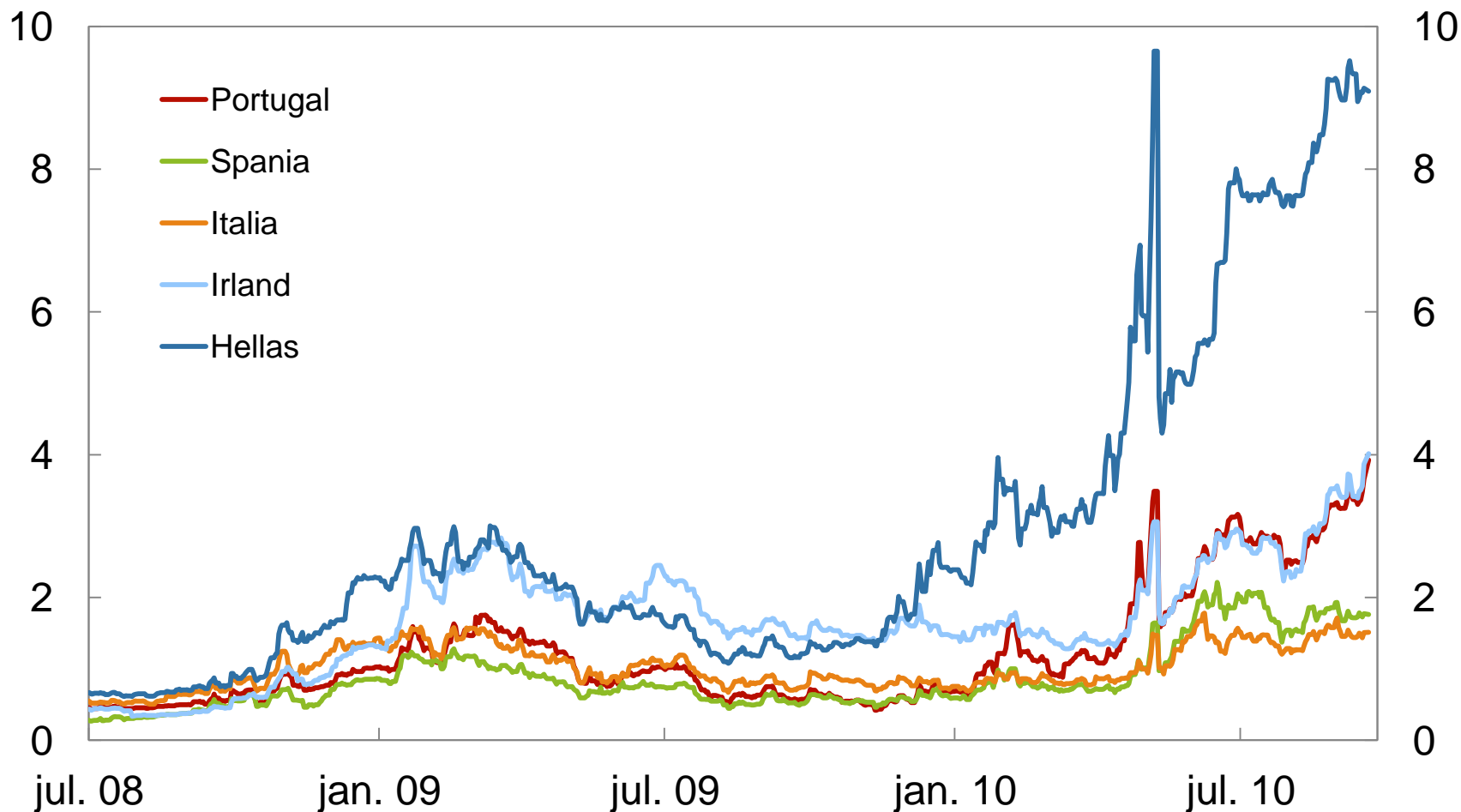
4. januar 2007 – 20. september 2010



1) Forventet styringsrente er avledet av Overnight Indexed Swap (OIS) renter. For Norge er Norges Banks anslag på markedets forventede styringsrente brukt Kilder: Bloomberg L.P., Thomson Reuters og Norges Bank

Differanse mot 10-års tyske statspapirer

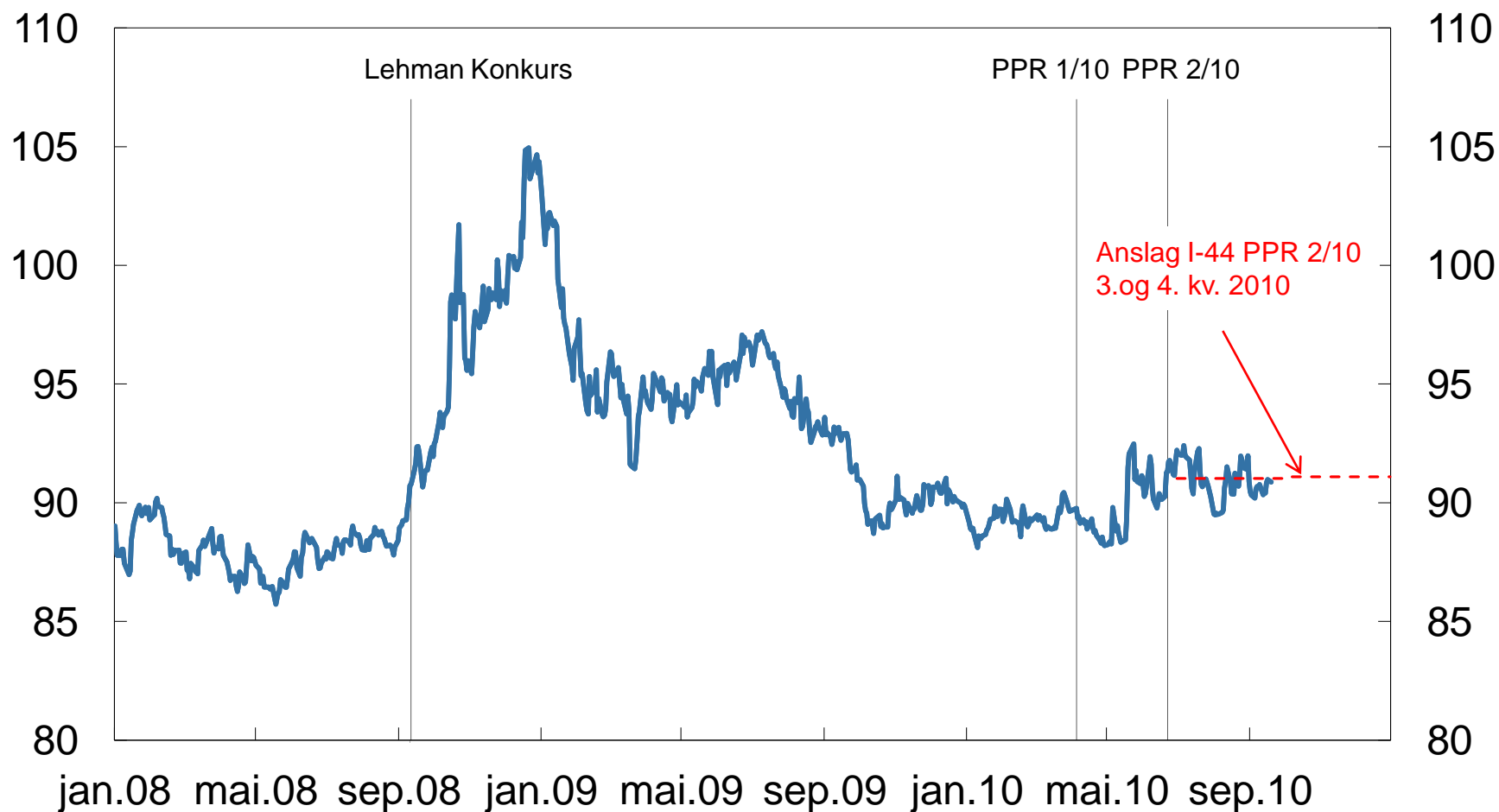
Prosentenheter. 1. juli 2008 – 20. september 2010



Kilde: Bloomberg L.P.

Utviklingen i importveid kronkurs (I-44)

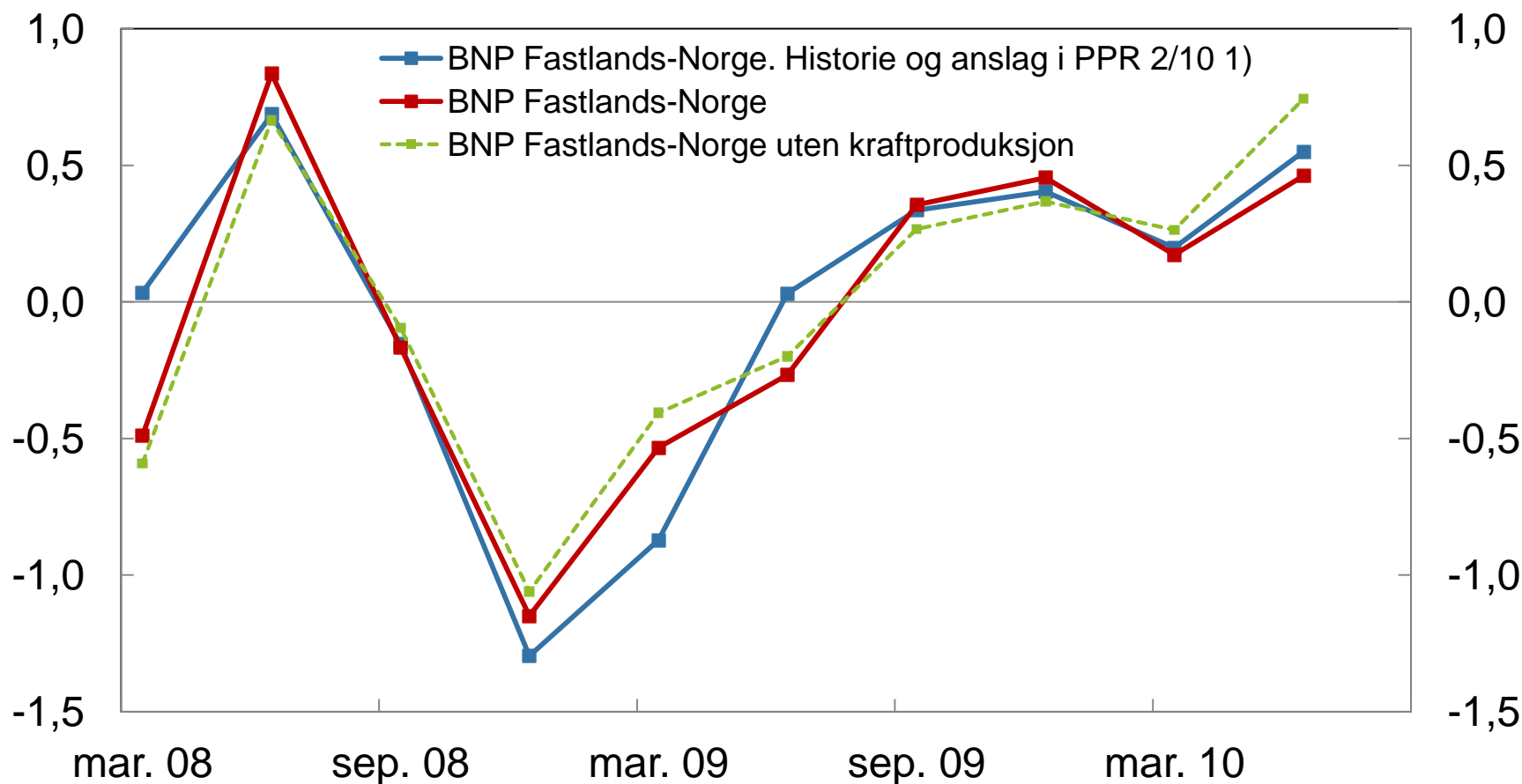
1. januar 2008 – 20. september 2010



Kilde: Norges Bank

BNP for Fastlands-Norge

Anslag og faktisk utvikling. Sesongjustert. Vekst fra forrige kvartal. Prosent. 1. kv. 2008 – 2. kv. 2010

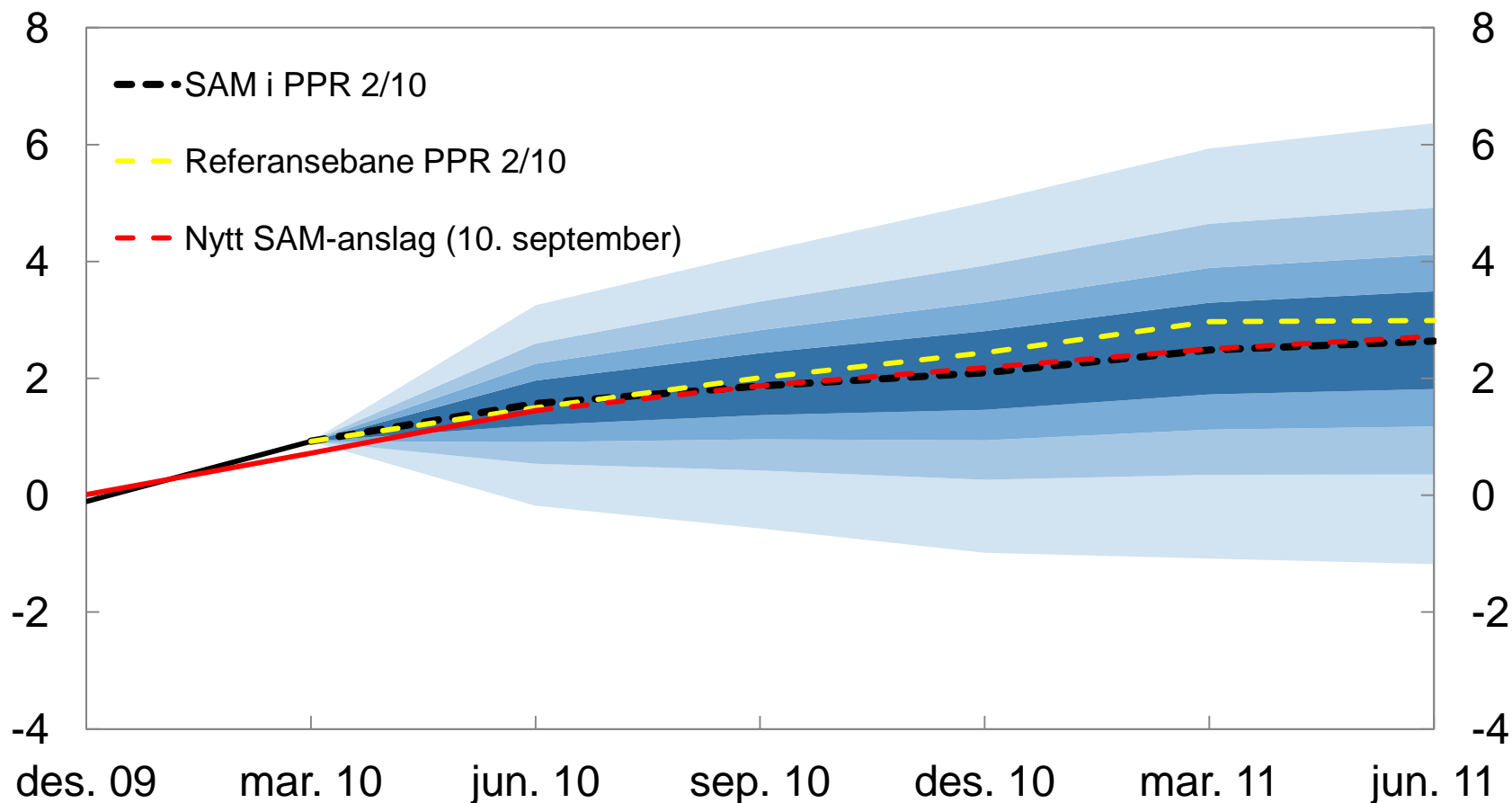


1) Anslag og historie basert på data per 17.juni 2010

Kilder: Statistisk sentralbyrå og Norges Bank

Anslag for BNP for Fastlands-Norge

Fremskrivninger fra SAM¹⁾ med vifte fra PPR 2/10 og SAM per 10. september 2010. Firekvartalersvekst. Prosent



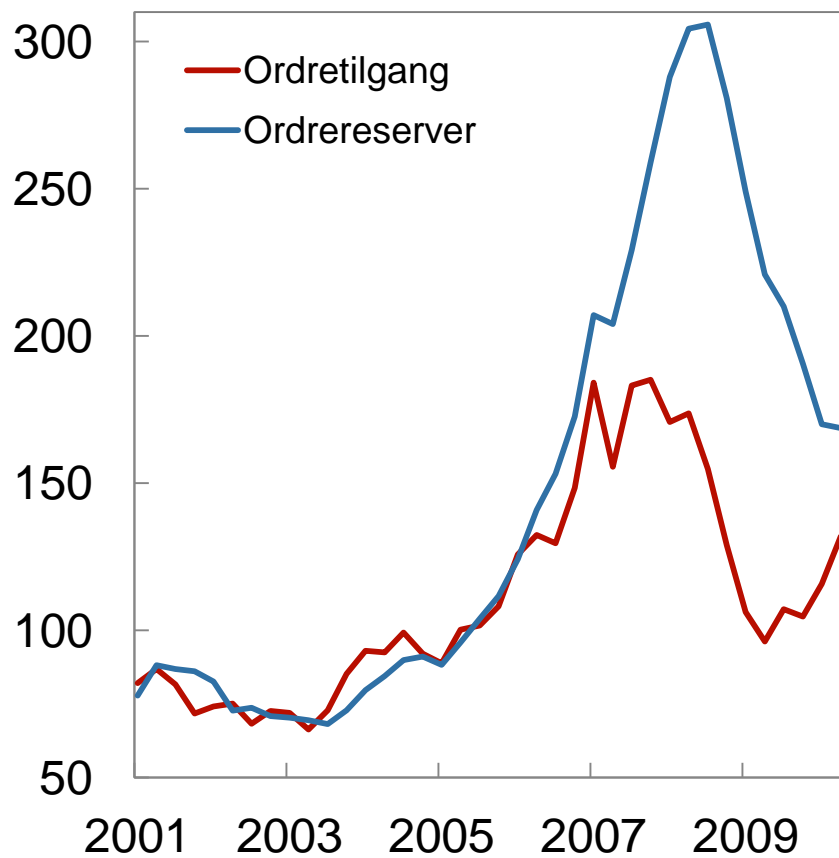
1) System for sammenveining av korttidsmodeller. For mer informasjon om SAM og anslagene, se www.norges-bank.no

Kilder: Statistisk sentralbyrå og Norges Bank

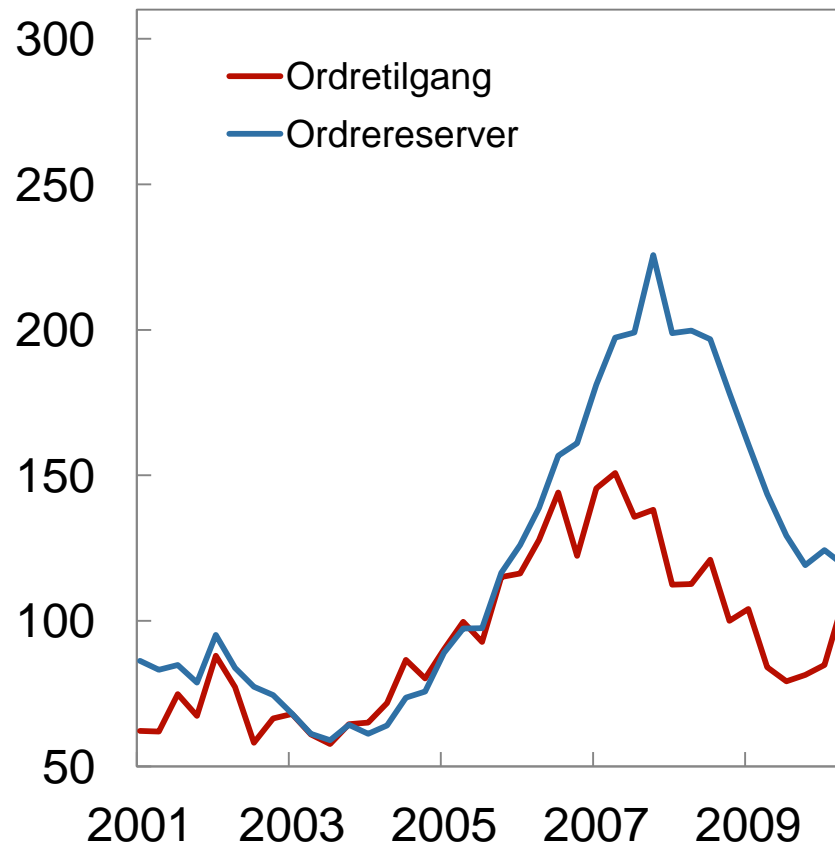
Ordrestatistikk for industrien

Sesongjustert. Verdi. 2005 = 100. 1. kv. 2001 – 2. kv. 2010

Eksportmarkedet



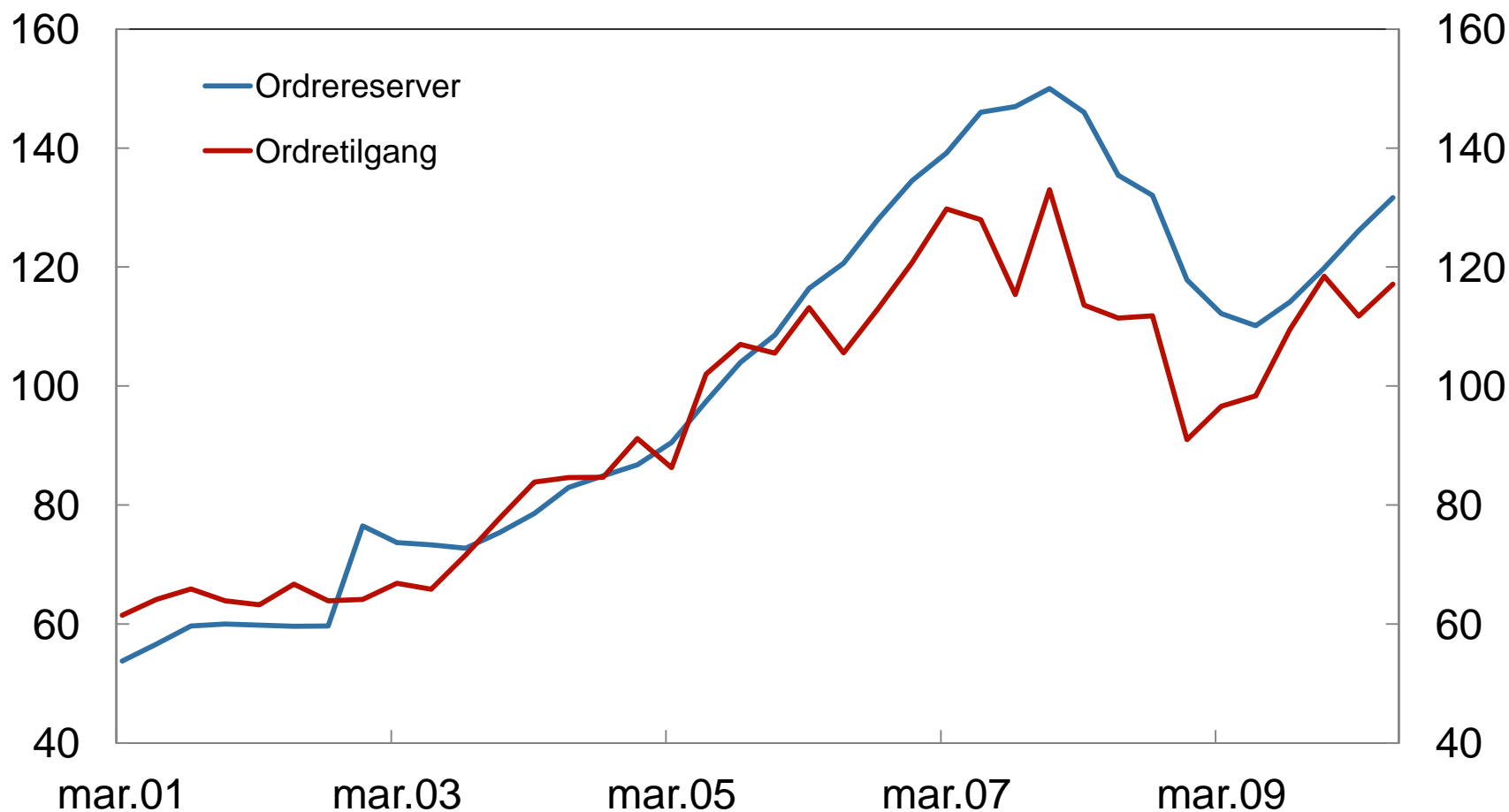
Hjemmemarkedet



Kilde: Statistisk sentralbyrå

Ordrestatistikk for bygg og anlegg

Sesongjustert. Verdi. 2005 = 100. 1. kv. 2001 – 2. kv. 2010

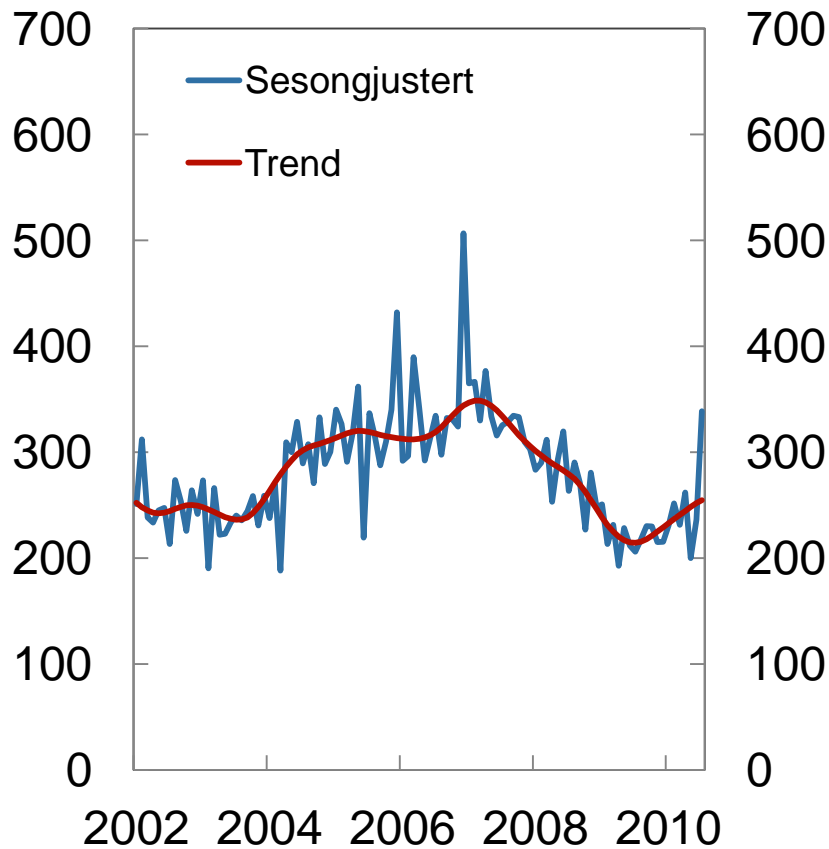


Kilde: Statistisk sentralbyrå

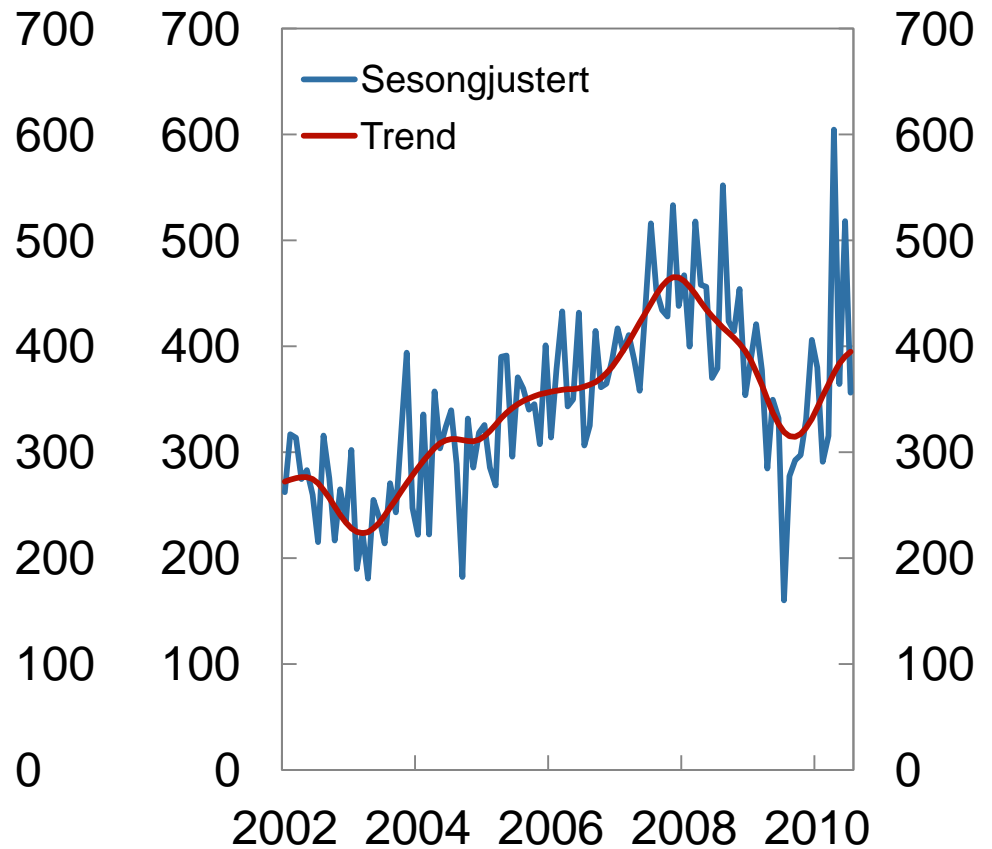
Igangsetting av bolig og andre bygg¹⁾

Areal i 1000 m². Sesongjustert og trend. Januar 2002 – juli 2010

Igangsetting av boliger



Igangsetting av andre bygg¹⁾

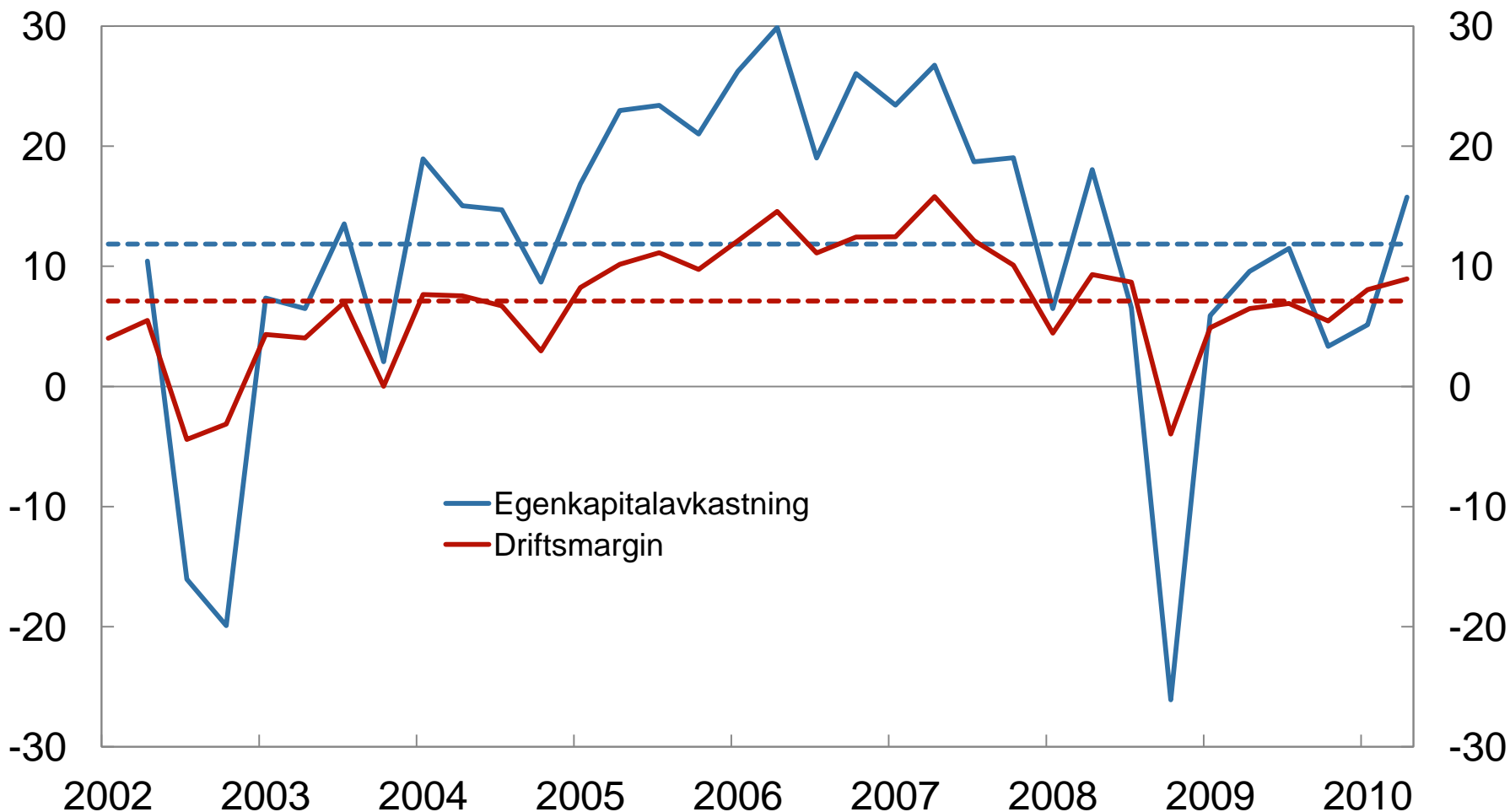


1) Næringsbygg, fritidsboliger og garasjer

Kilde: Statistisk sentralbyrå

Nøkkeltall for børsnoterte foretak¹⁾

Prosent. Kvartalstall. 1. kv. 2002 – 2. kv. 2010



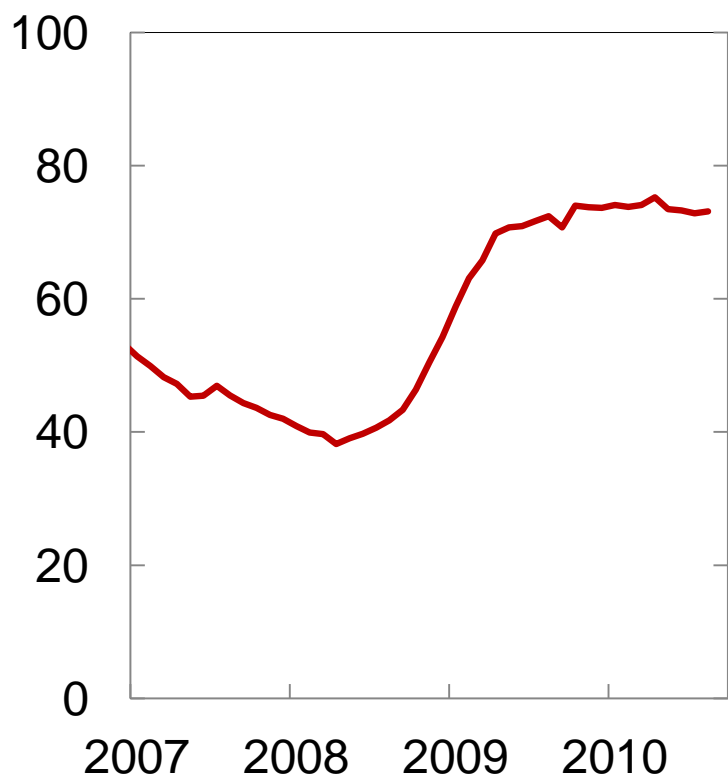
1) Utvalget består av 139 ikke-finansielle børsnoterte foretak per 2. kvartal 2010.
Statoil inngår ikke i utvalget

Kilder: Statistisk sentralbyrå og Norges Bank

Registrert arbeidsledighet

Antall 1000 personer.
Sesongjustert.

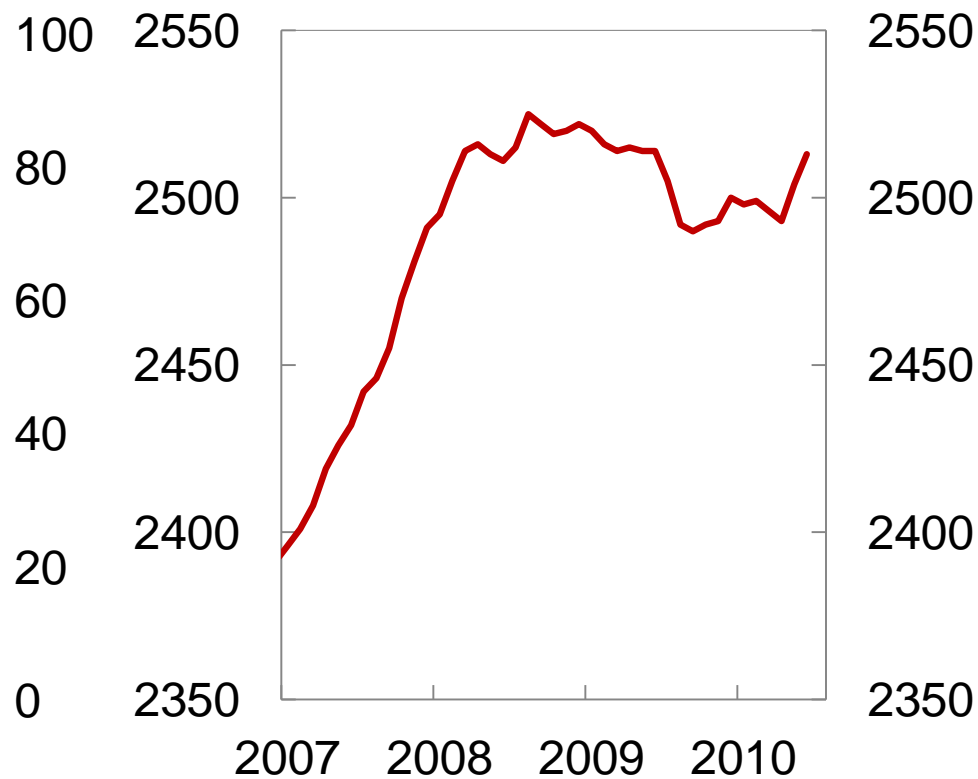
Januar 2007 – august 2010



Syssetting (AKU)

Antall 1000 personer.
Sesongjustert.

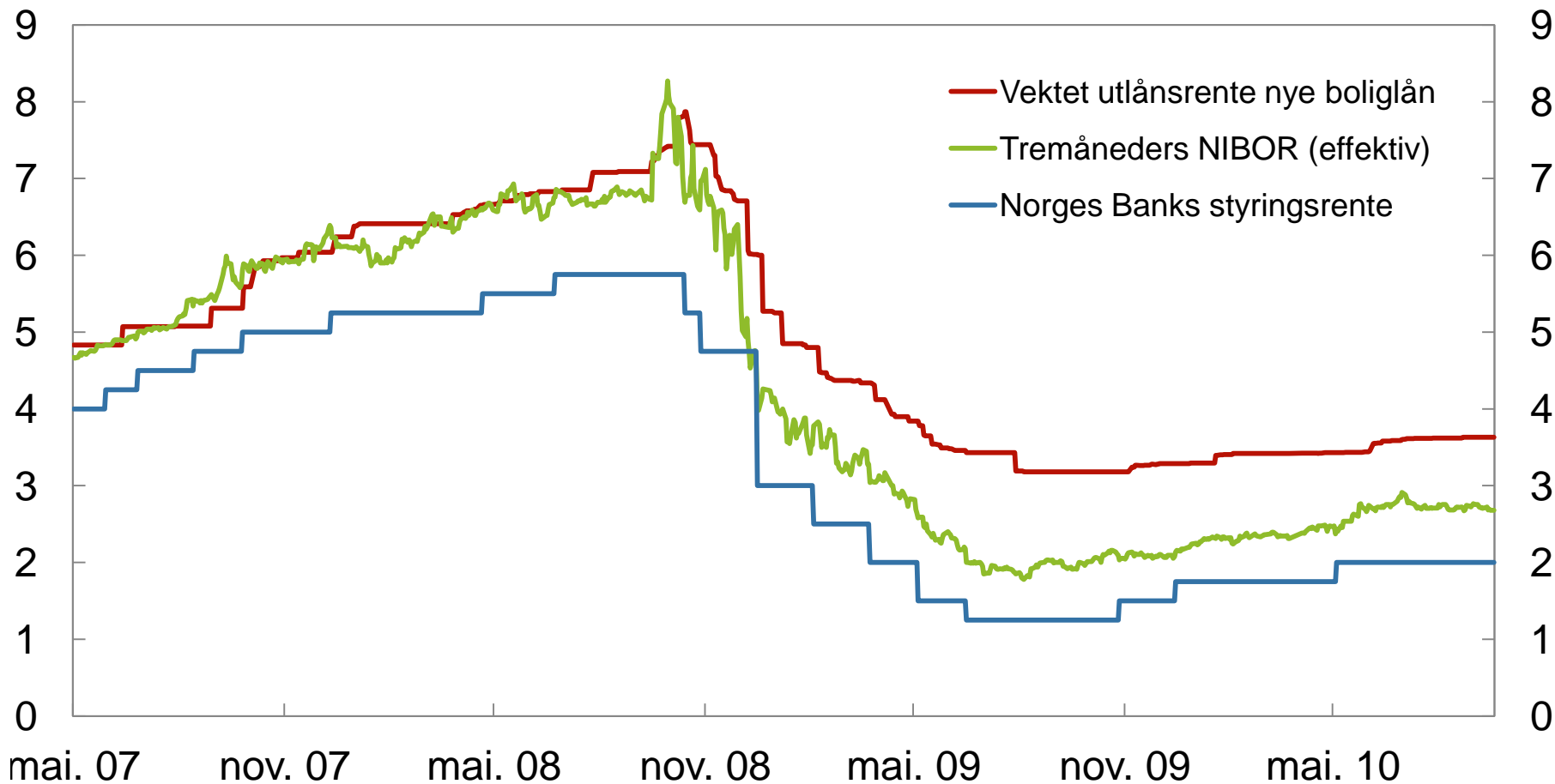
Januar 2007 – juni 2010



Kilder: Arbeids- og velferdsetaten (NAV), Statistisk Sentralbyrå og Norges Bank

Styringsrente, pengemarkedsrente¹⁾ og vektet utlånsrente fra bankene på nye lån²⁾

Prosentenheter. 3. mai 2007 – 20. september 2010



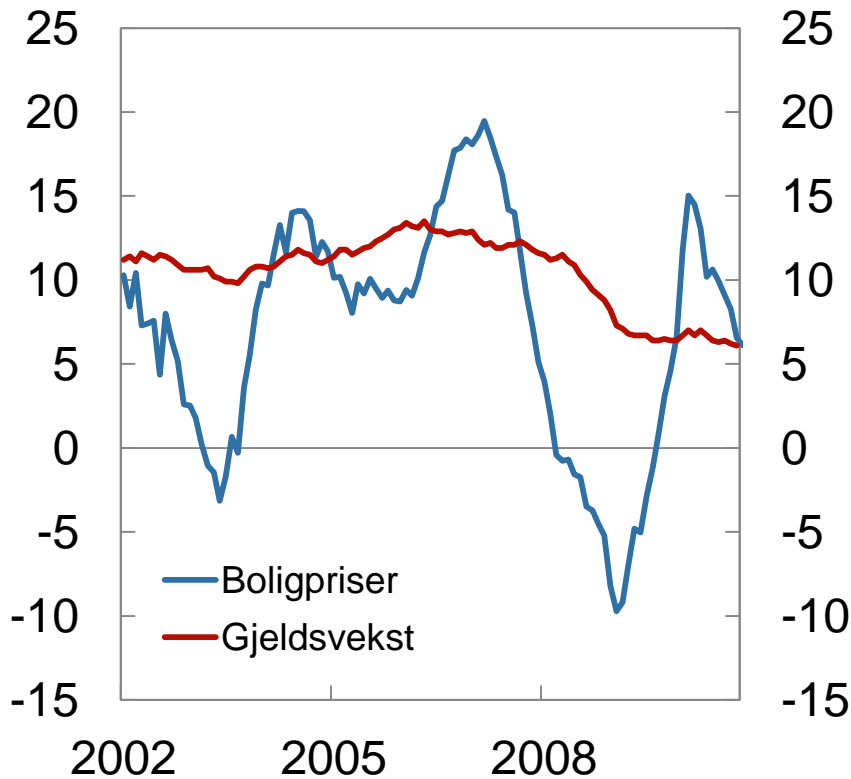
1) Tremåneders NIBOR (effektiv)

2) Renter på nye boliglån på 1 million kroner innenfor 60% av kjøpesum med flytende rente. Tall for de 20 største bankene, vektet etter markedsandeler

Kilder: Norsk familieøkonomi og Norges Bank

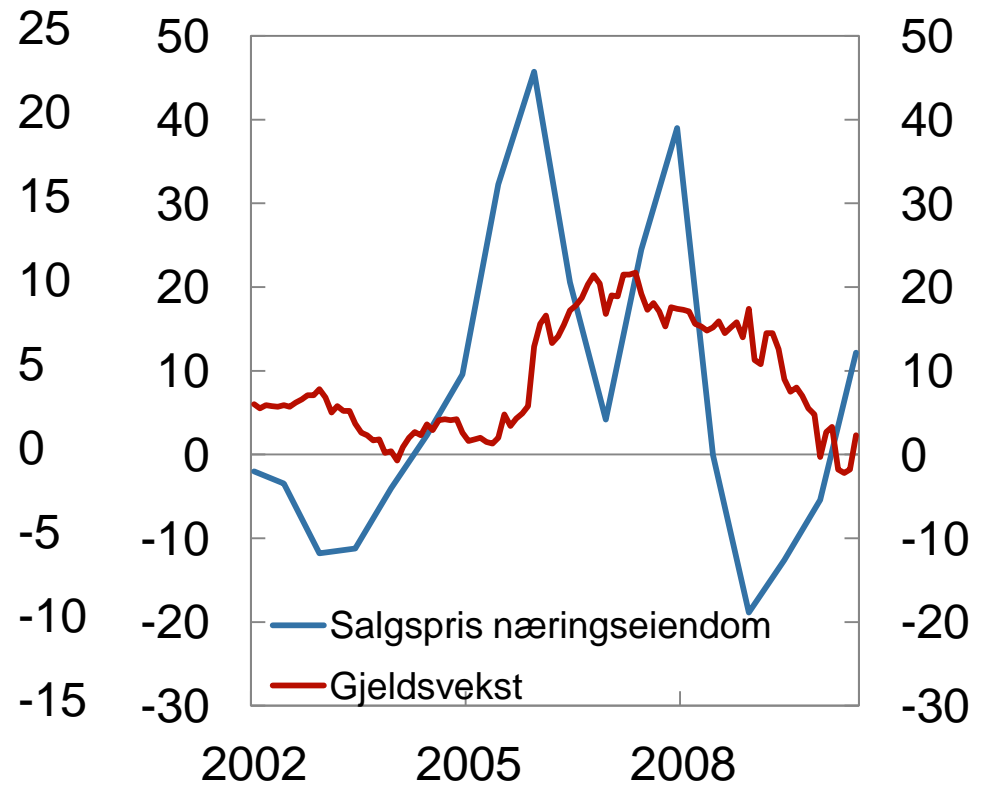
Gjeldsvekst til husholdningene¹⁾ og boligprisvekst

Tolv månedersvekst. Prosent.
Januar 2002 – august 2010²⁾



Gjeldsvekst til foretak¹⁾ og vekst i pris på næringseiendom³⁾

Tolv månedersvekst. Prosent.
Januar 2002 – juni 2010



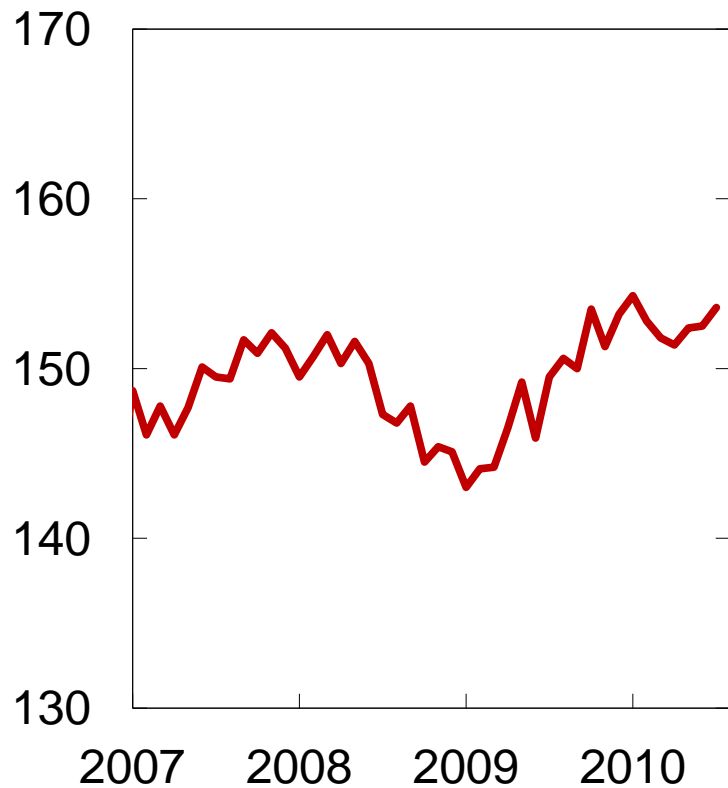
- 1) Husholdninger K2, foretak i Fastlands-Norge K3
- 2) Boligpriser til august. Gjeldsvekst til juli
- 3) ½ års tall. Til og med 1. halvår 2010

Kilder: Statistisk sentralbyrå, OPAK, Eiendomsmeglerbransjen (NEF, EFF, FINN.no og ECON Pöyry), OBOS og Norges Bank

Varekonsum- indeksen

Sesongjustert volumindeks.

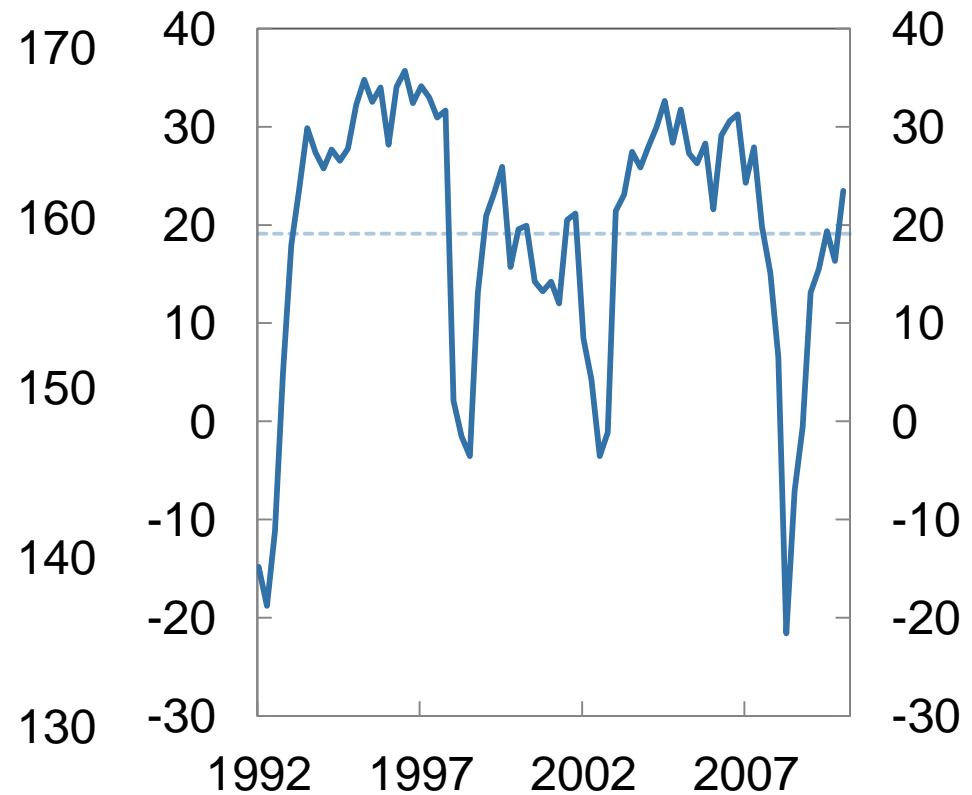
Januar 2007 – juli 2010



TNS Gallups trendindikator for husholdningene

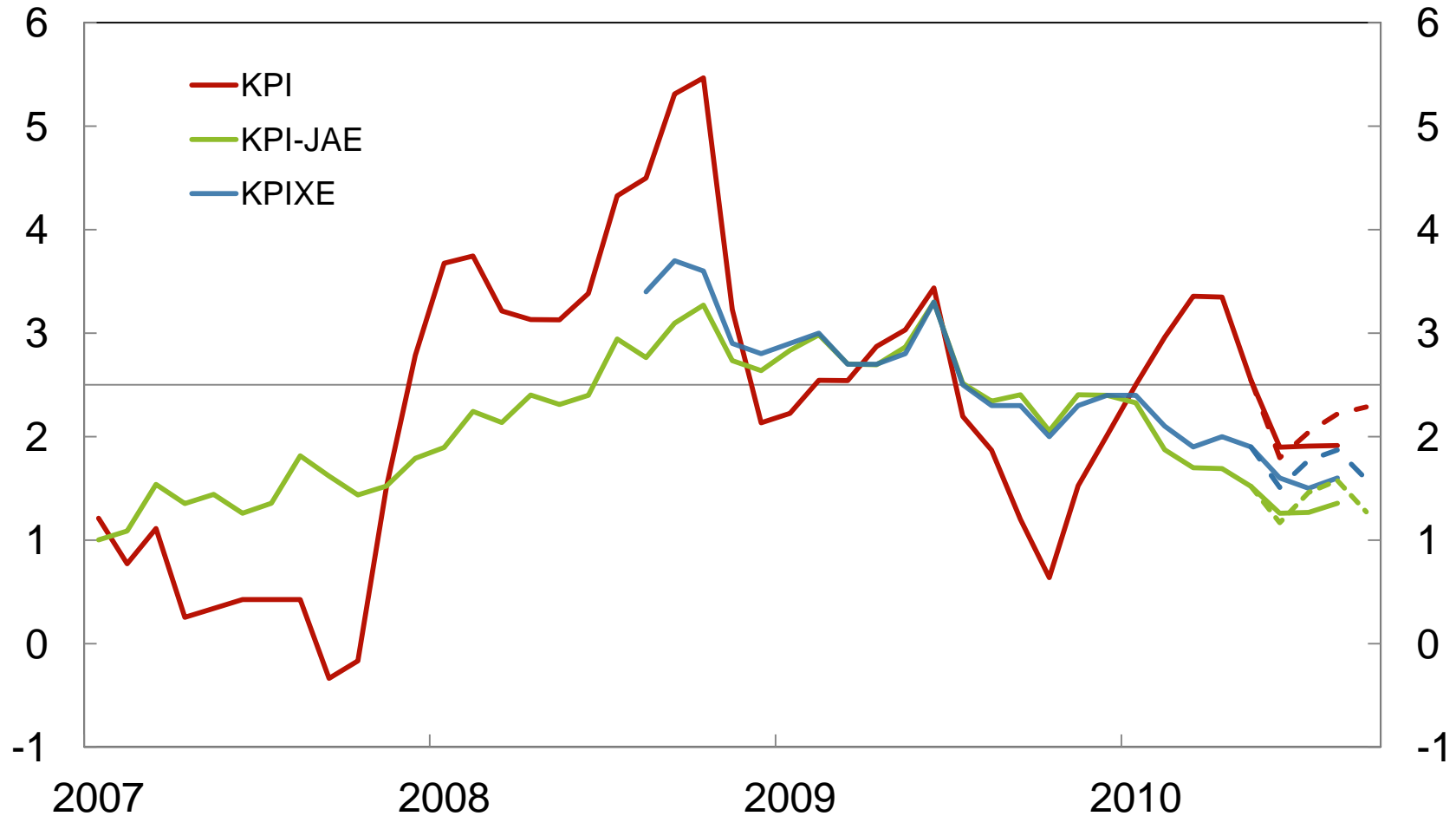
Sesongjusterte nettotall.

3. kv. 1992 – 3. kv. 2010



KPI, KPI-JAE¹⁾ og KPIXE²⁾

Anslag fra PPR 2/10 (stiplet). Tolvmånedersvekst. Prosent.
Januar 2007 – september 2010



1) KPI justert for avgiftsendringer og uten energivarer

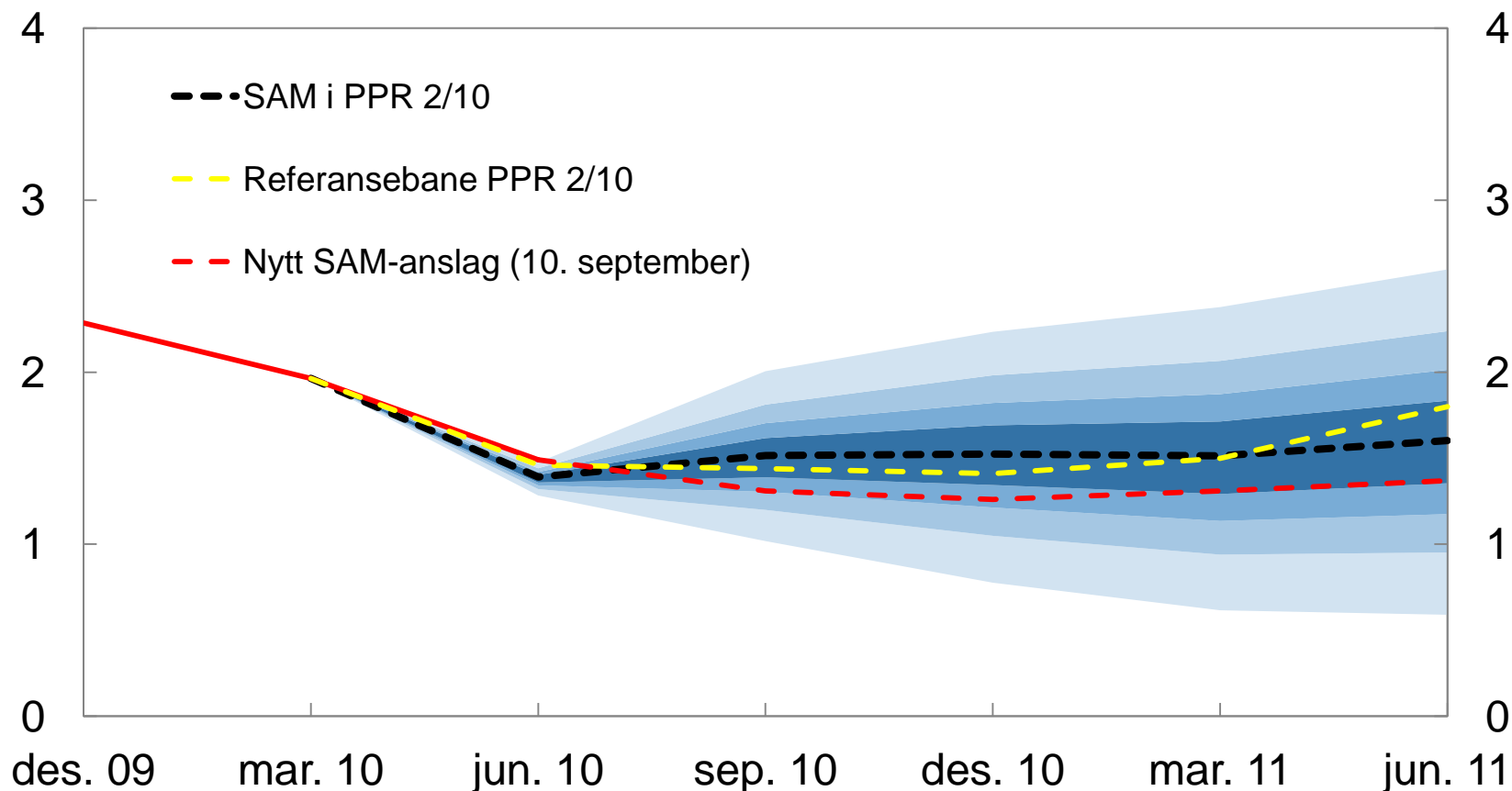
2) KPI justert for avgiftsendringer og uten midlertidige endringer i energipriser. Realtidstall. Se *Staff Memo*

7/2008 og 3/2009 fra Norges Bank for omtale av KPIXE

Kilder: Statistisk sentralbyrå og Norges Bank

Anslag for KPI-JAE¹⁾

Fremskrivninger fra SAM²⁾ med vifte fra PPR 2/10 og SAM per 10. september 2010. Firekvartalersvekst. Prosent



1) KPI justert for avgiftsendringer og uten energivarer

2) System for sammenveiling av korttidsmodeller. For mer informasjon om SAM og anslagene, se

www.norges-bank.no

Kilder: Statistisk sentralbyrå og Norges Bank

Hovedstyret

22. september 2010