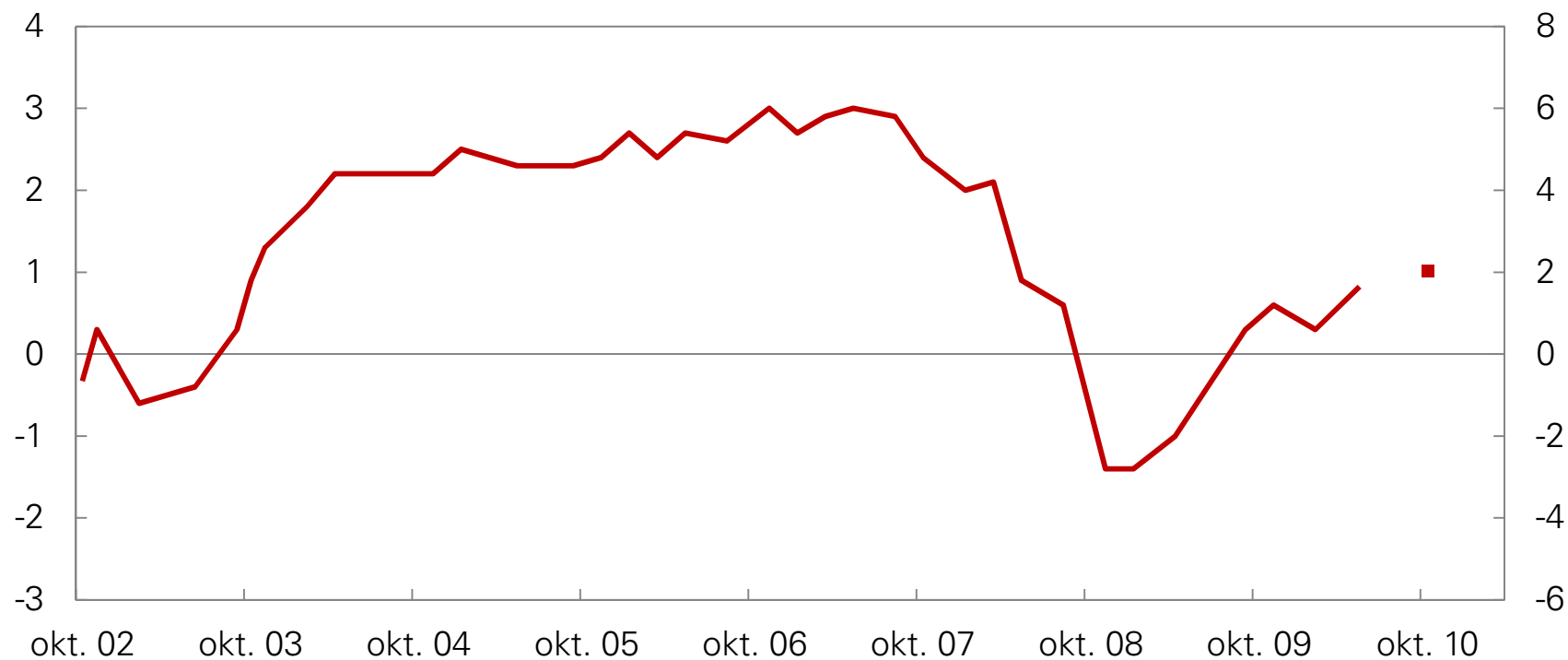


Norges Banks regionale nettverk

Runde 2010 2 – Nasjonale figurer

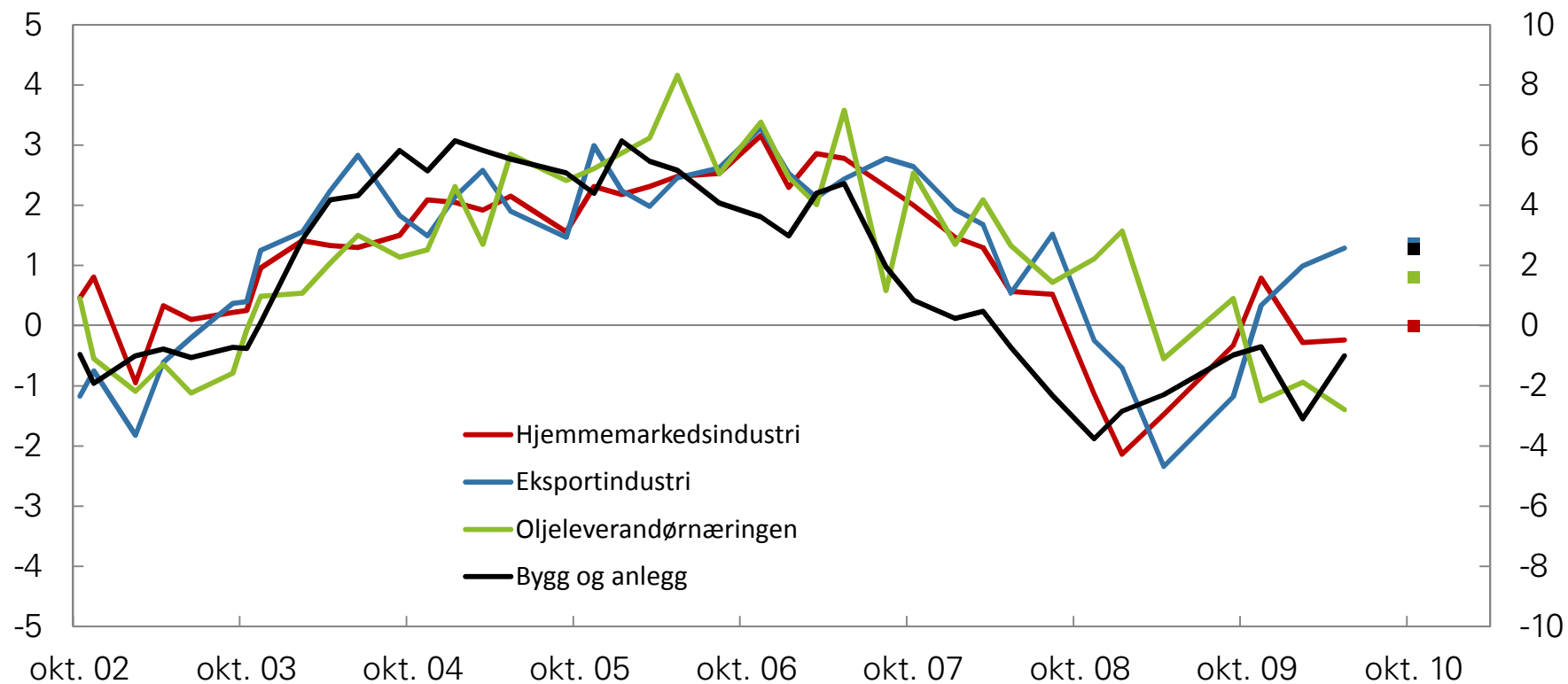
(Intervjuer gjennomført i 26.april til 14. mai, 2010)

Figur 1. Vekst i produksjon. Aggregert
Siste 3 måneder og 6 måneder frem. Annualisert
(Indeks* - venstre akse, prosent - høyre akse. Okt 02 – mai 10)



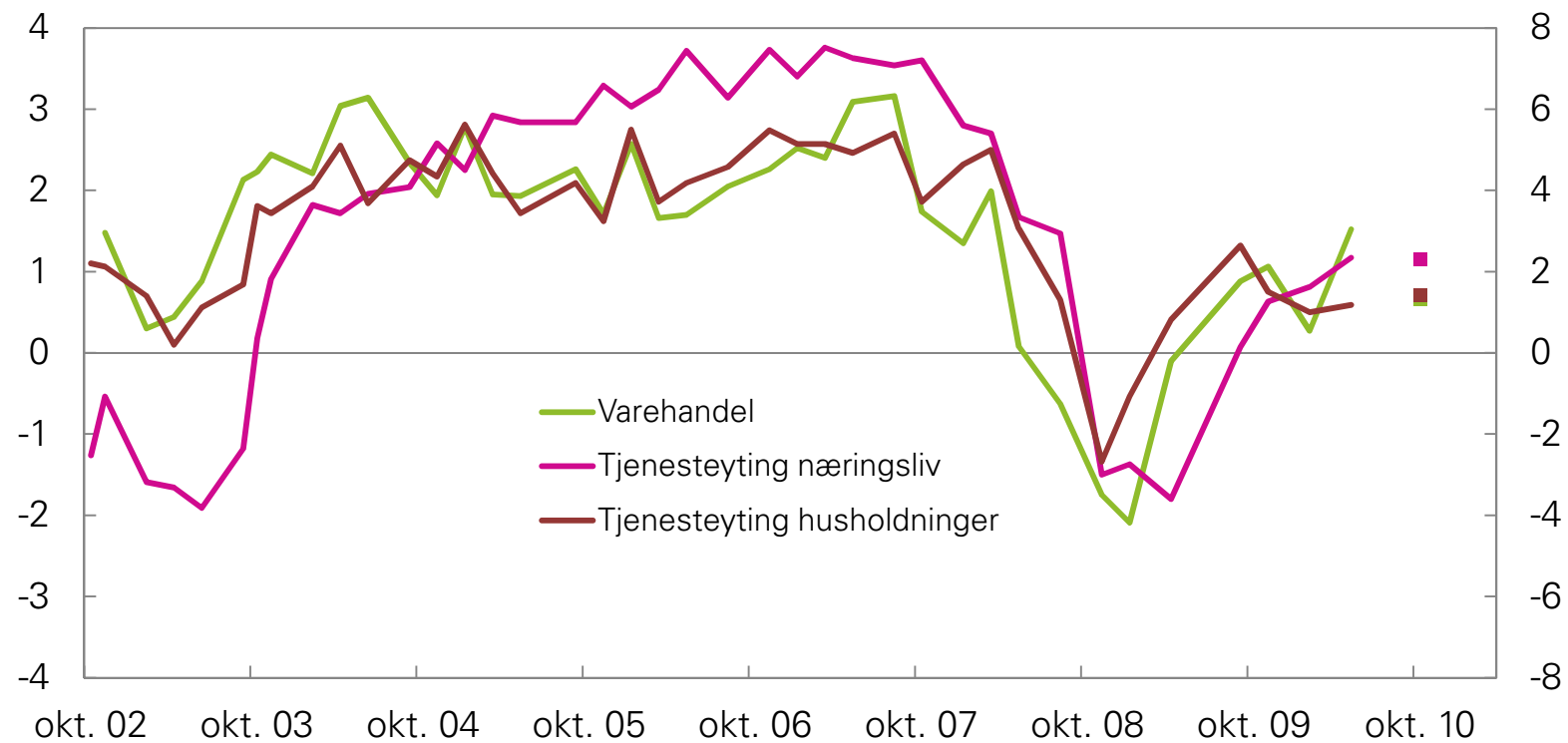
*) Skalaen går fra -5 til +5, der -5 indikerer stort fall mens +5 indikerer kraftig vekst.
Se artikkelen "Norges Banks regionale nettverk" i Penger og Kreditt 2/09 for nærmere omtale.
Kilde: Norges Banks regionale nettverk

Figur 2. Vekst i produksjon. Industri og bygg og anlegg
 Siste 3 måneder og 6 måneder frem. Annualisert
 (Indeks* - venstre akse, prosent - høyre akse. Okt 02 - mai 10)



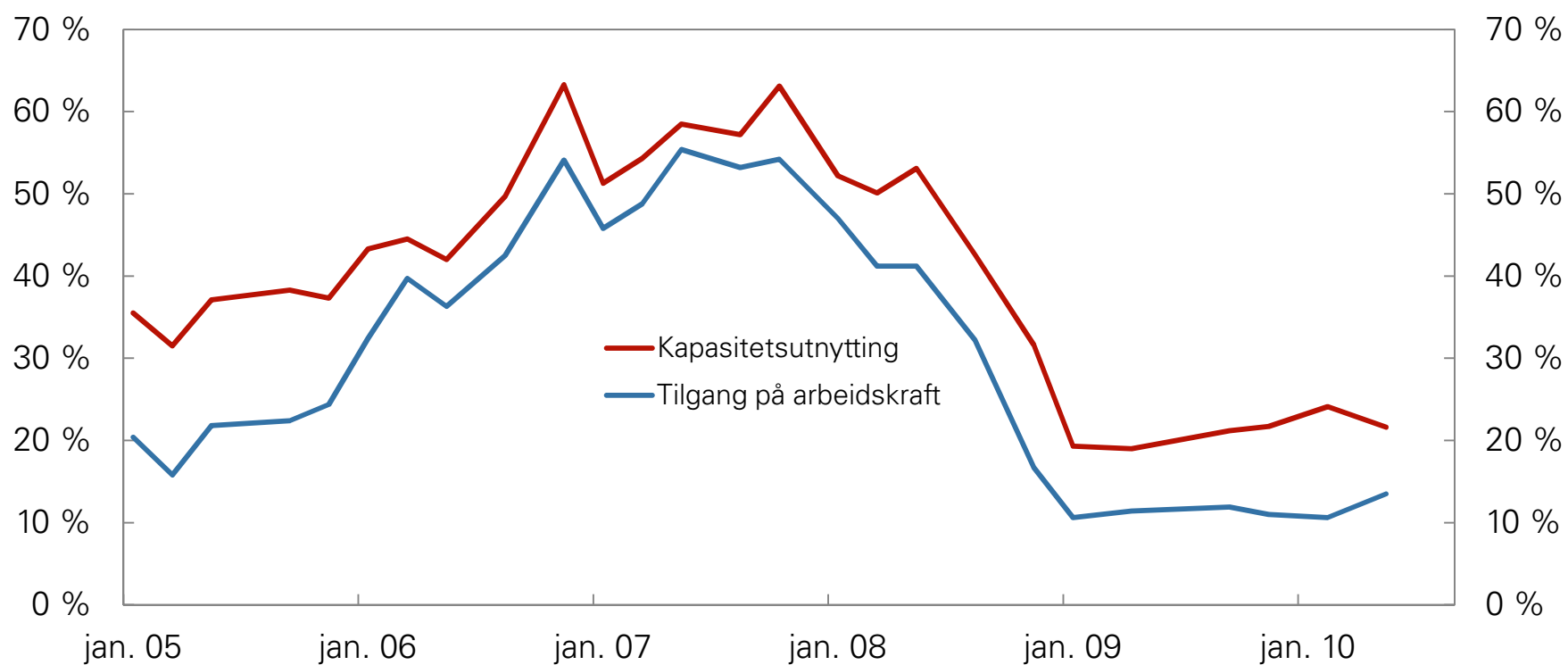
*) Skalaen går fra -5 til +5, der -5 indikerer stort fall mens +5 indikerer kraftig vekst.
 Se artikkelen "Norges Banks regionale nettverk" i Penger og Kreditt 2/09 for nærmere omtale.
 Kilde: Norges Banks regionale nettverk

Figur 3. Vekst i produksjon. Varehandel og tjenesteyting
 Siste 3 måneder og 6 måneder frem. Annualisert
 (Indeks* - venstre akse, prosent - høyre akse. Okt 02 – mai 10)



*) Skalaen går fra -5 til +5, der -5 indikerer stort fall mens +5 indikerer kraftig vekst.
 Se artikkelen "Norges Banks regionale nettverk" i Penger og Kredit 2/09 for nærmere omtale.
 Kilde: Norges Banks regionale nettverk

Figur 4. Kapasitetsproblemer* og tilgang på arbeidskraft**. Aggregert (Prosent. Jan 05 – mai 10)

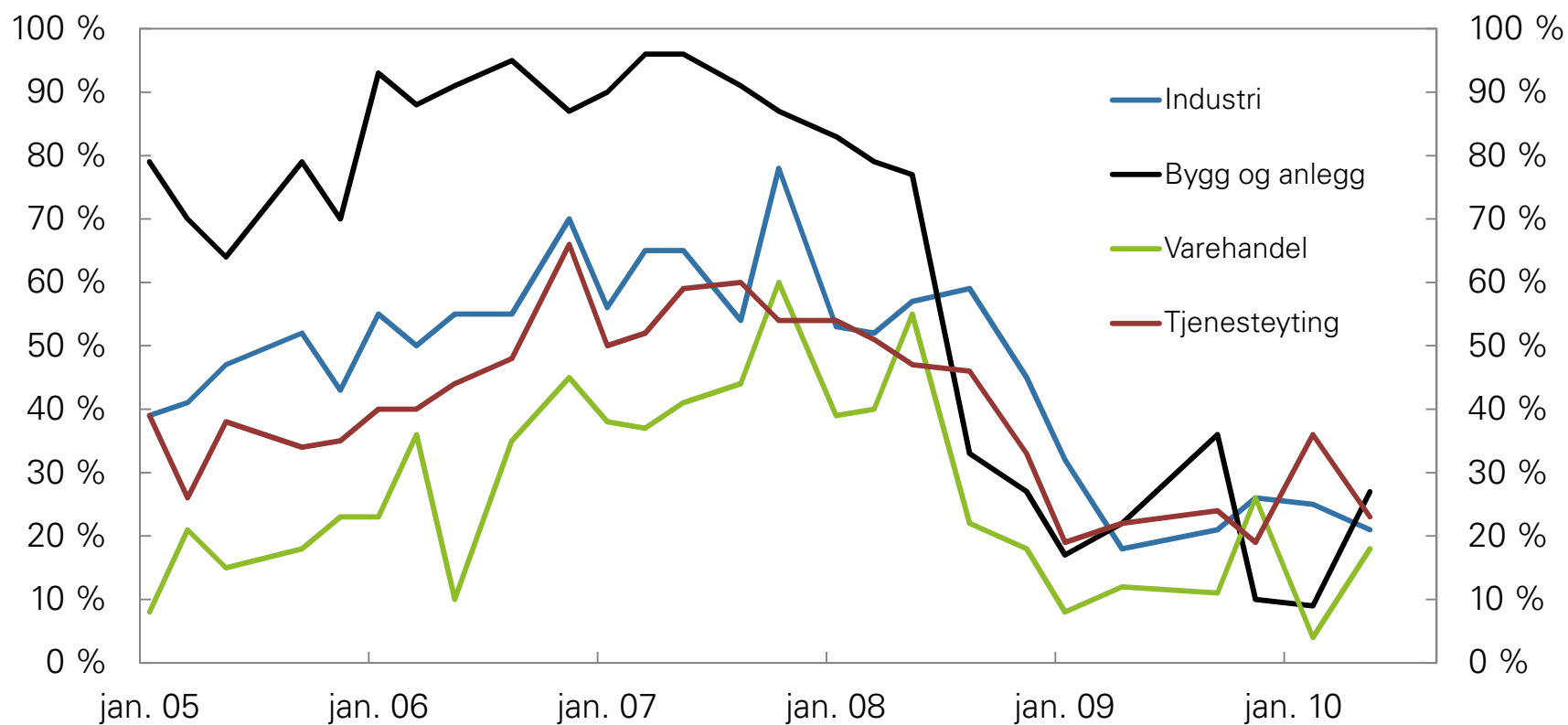


*) Andel av kontaktbedrifter som vil ha noen eller betydelige problemer med å møte en (uventet/ventet) vekst i etterspørselen.

***) Andel av kontakter som svarer at tilgangen på arbeidskraft begrenser produksjonen

Kilde: Norges Banks regionale nettverk

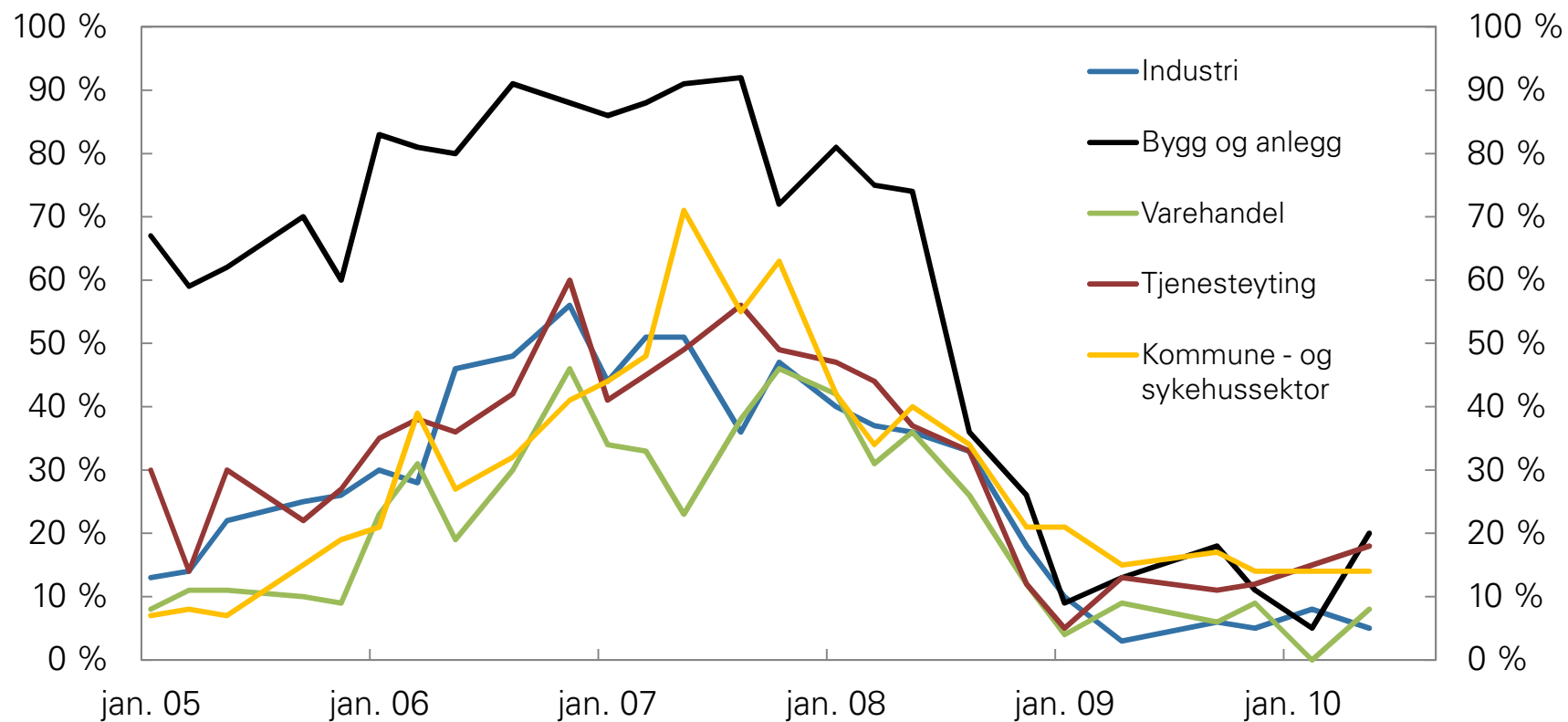
Figur 5. Kapasitetsutnyttning*. Alle næringer
(Prosent. Jan 05 – mai 10)



*) Andel av kontaktbedrifter som vil ha noen eller betydelige problemer med å møte en (uventet/ventet) vekst i etterspørselen.

Kilde: Norges Banks regionale nettverk

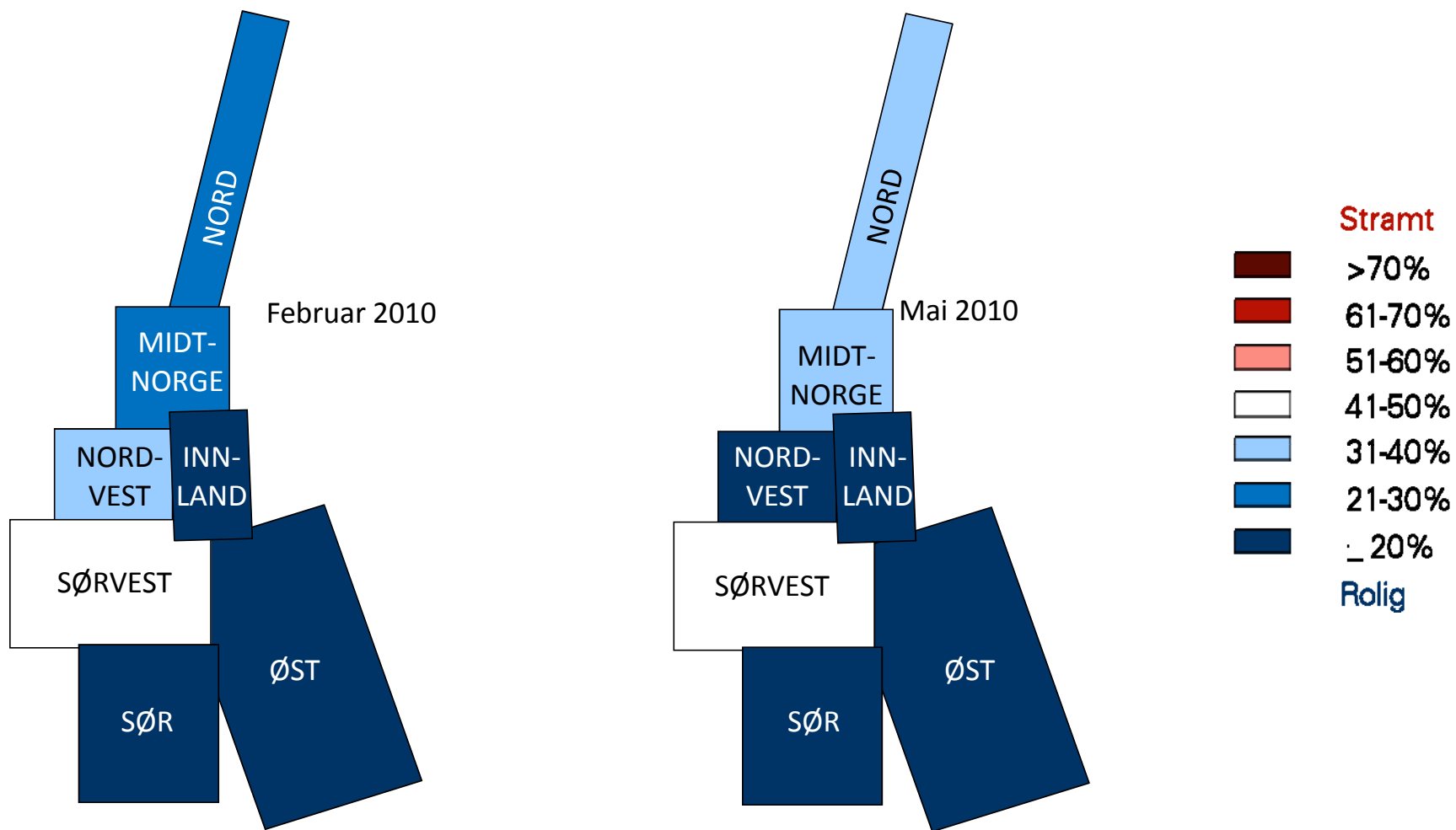
Figur 6. Tilgang på arbeidskraft*. Alle næringer
(Prosent. Jan 05 – mai 10)



*) Andel som svarer at tilgangen på arbeidskraft vil være en begrensende faktor for produksjon ved en uventet/ventet etterspørseløkning

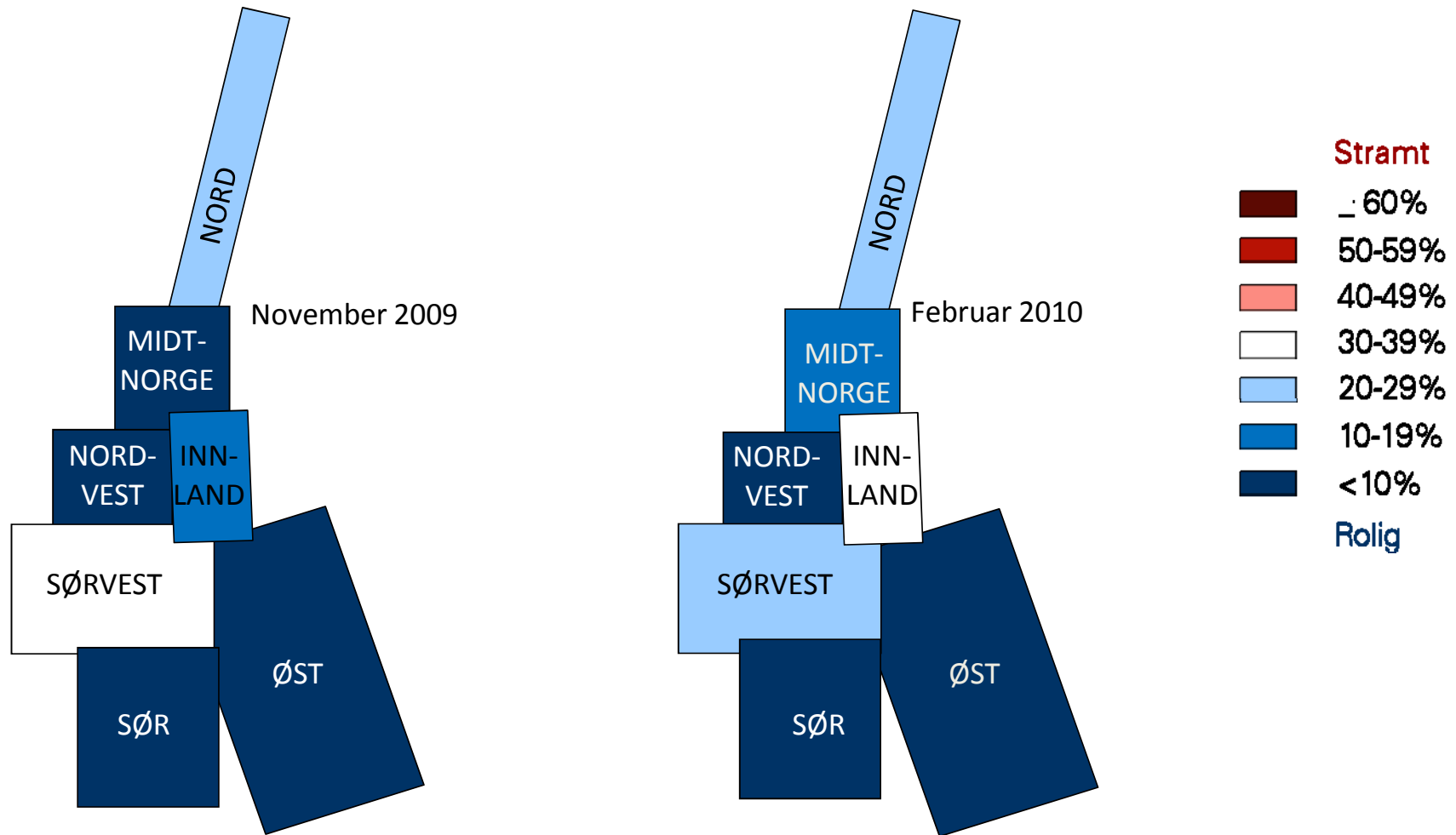
Kilde: Norges Banks regionale nettverk

Figur 7. Kapasitetsutnyttning. Alle regioner. Aggregert
Andel som melder om noen eller betydelige kapasitetsproblemer



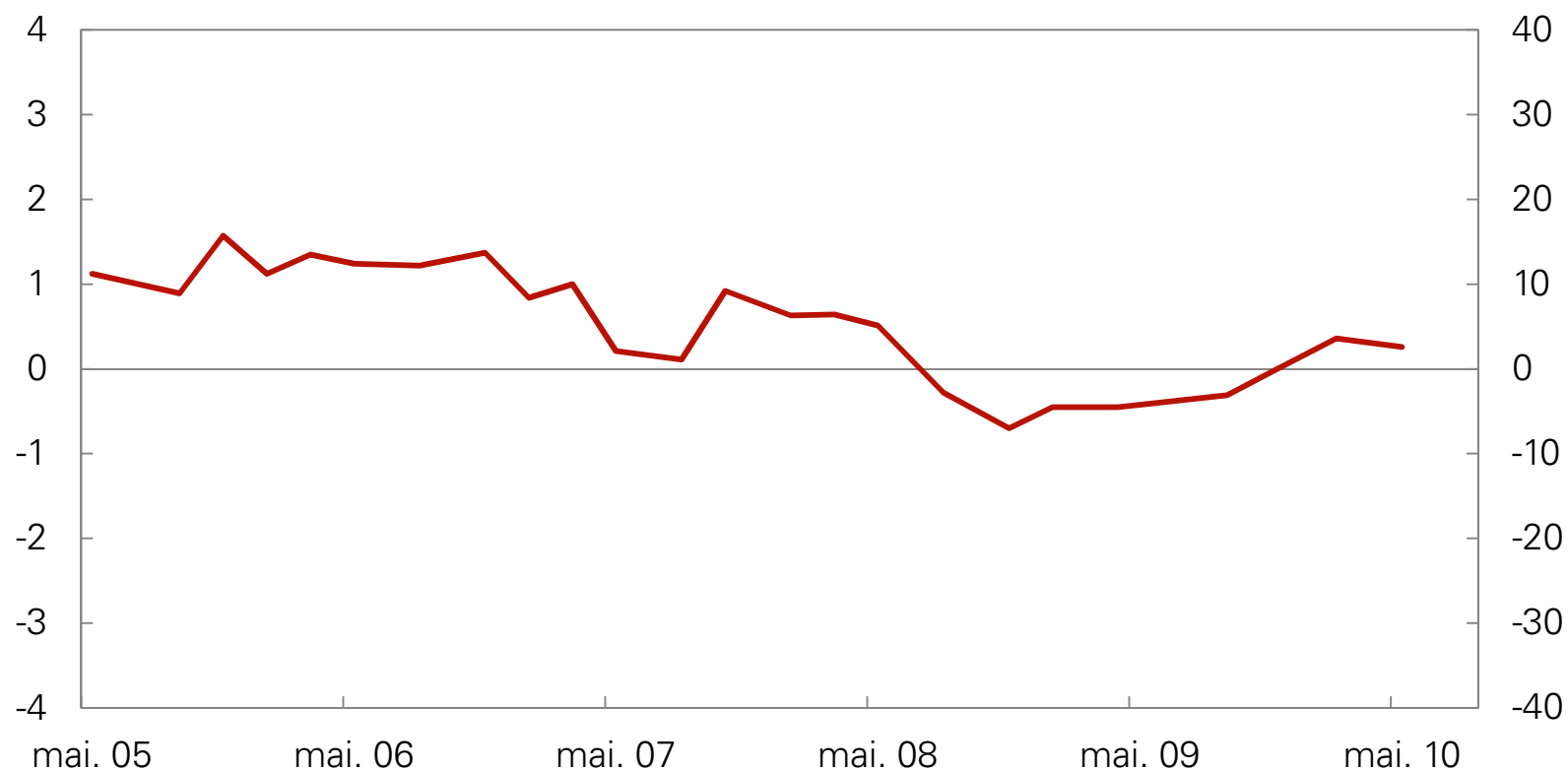
Kilde: Norges Banks regionale nettverk

Figur 8. Tilgang til arbeidskraft. Alle regioner. Aggregert
 Andel som melder om noen eller betydelige kapasitetsproblemer
 som følge av dårlig tilgang på arbeidskraft



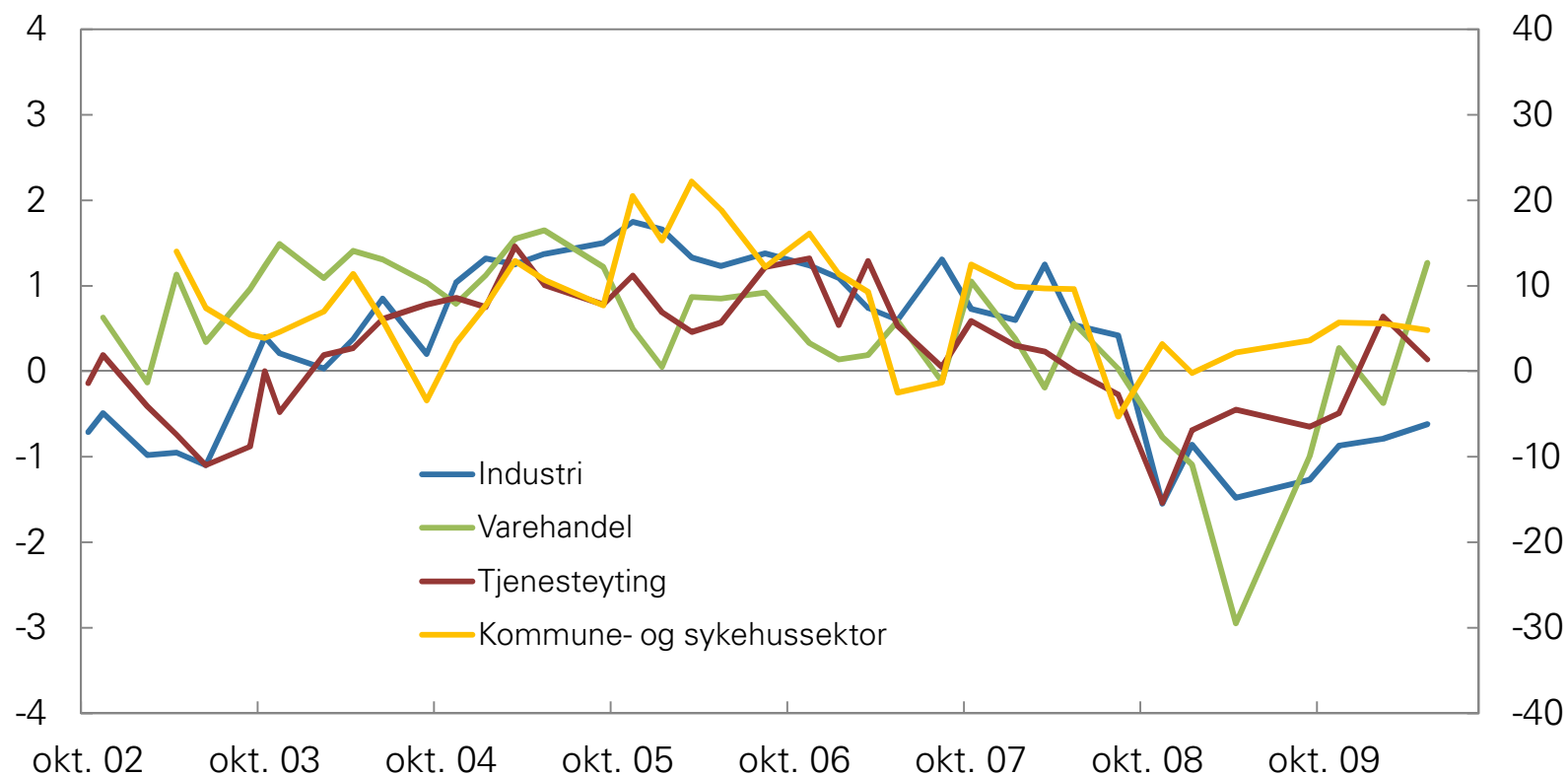
Kilde: Norges Banks regionale nettverk

Figur 9. Investeringsplaner. Aggregert
Endring i investeringer neste 12 mnd
(Indeks* - venstre akse, prosent - høyre akse. Mai 05 - mai 10)



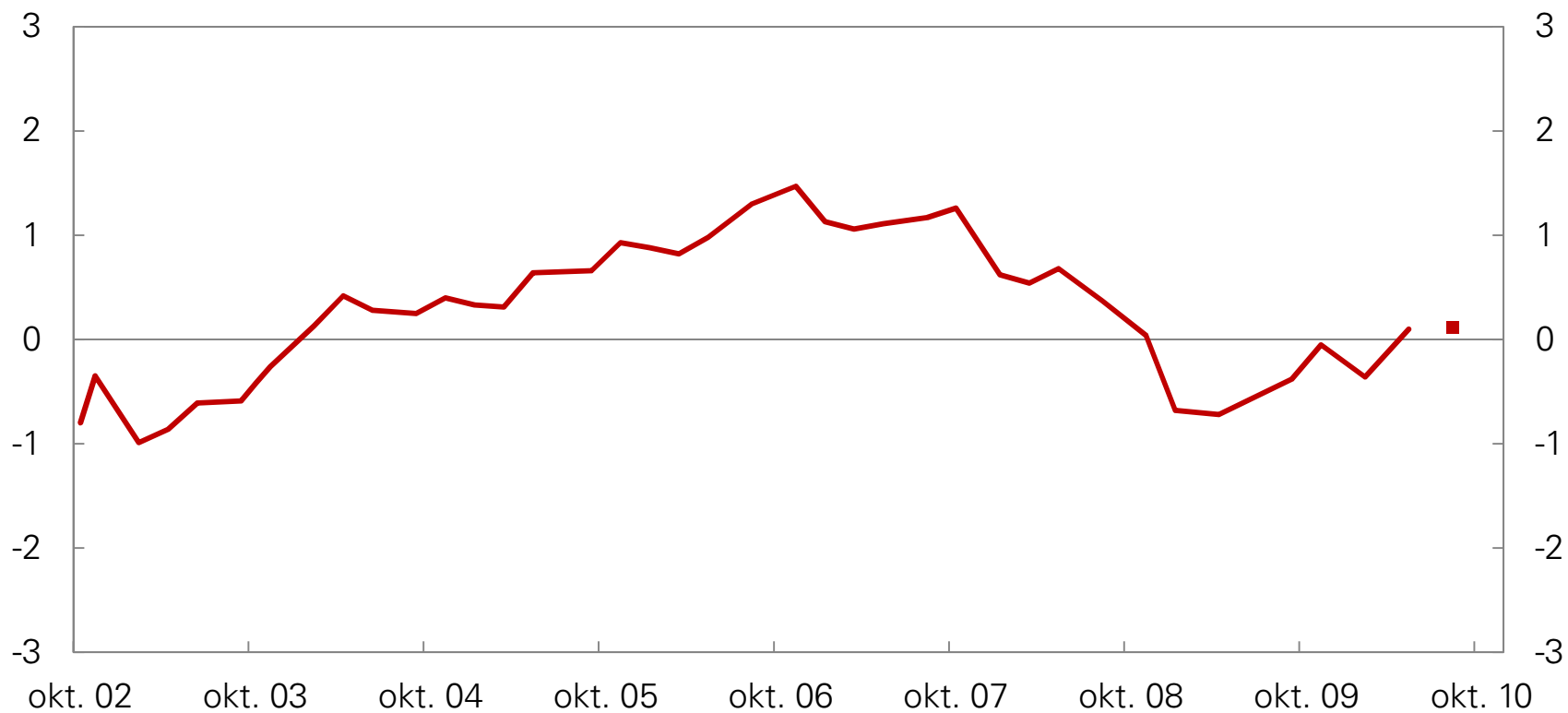
*) Skalaen går fra -5 til +5, der -5 indikerer stort fall mens +5 indikerer kraftig vekst.
Se artikkelen "Norges Banks regionale nettverk" i Penger og Kreditt 2/09 for nærmere omtale.
Kilde: Norges Banks regionale nettverk

Figur 10. Investeringsplaner. Alle næringer
 Endring i investeringer neste 12 mnd
 (Indeks - venstre akse, prosent - høyre akse. Okt 02 – mai 10)



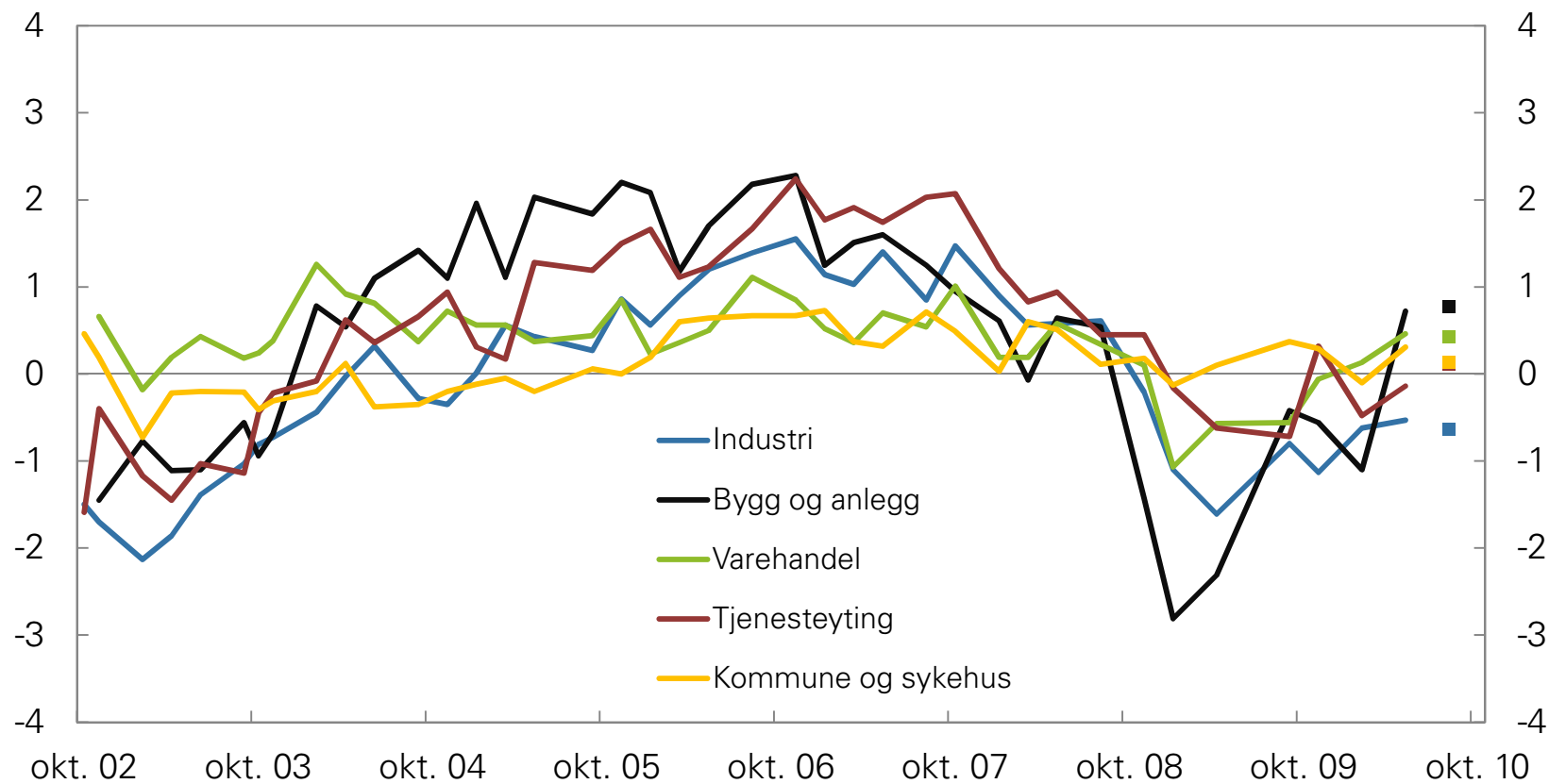
*) Skalaen går fra -5 til +5, der -5 indikerer stort fall mens +5 indikerer kraftig vekst.
 Se artikkelen "Norges Banks regionale nettverk" i Penger og Kreditt 2/09 for nærmere omtale.
 Kilde: Norges Banks regionale nettverk

Figur 11. Vekst i syssesetting. Aggregert
Siste 3 mnd og neste 3 mnd*.
(Prosent. Okt 02 – mai 10)



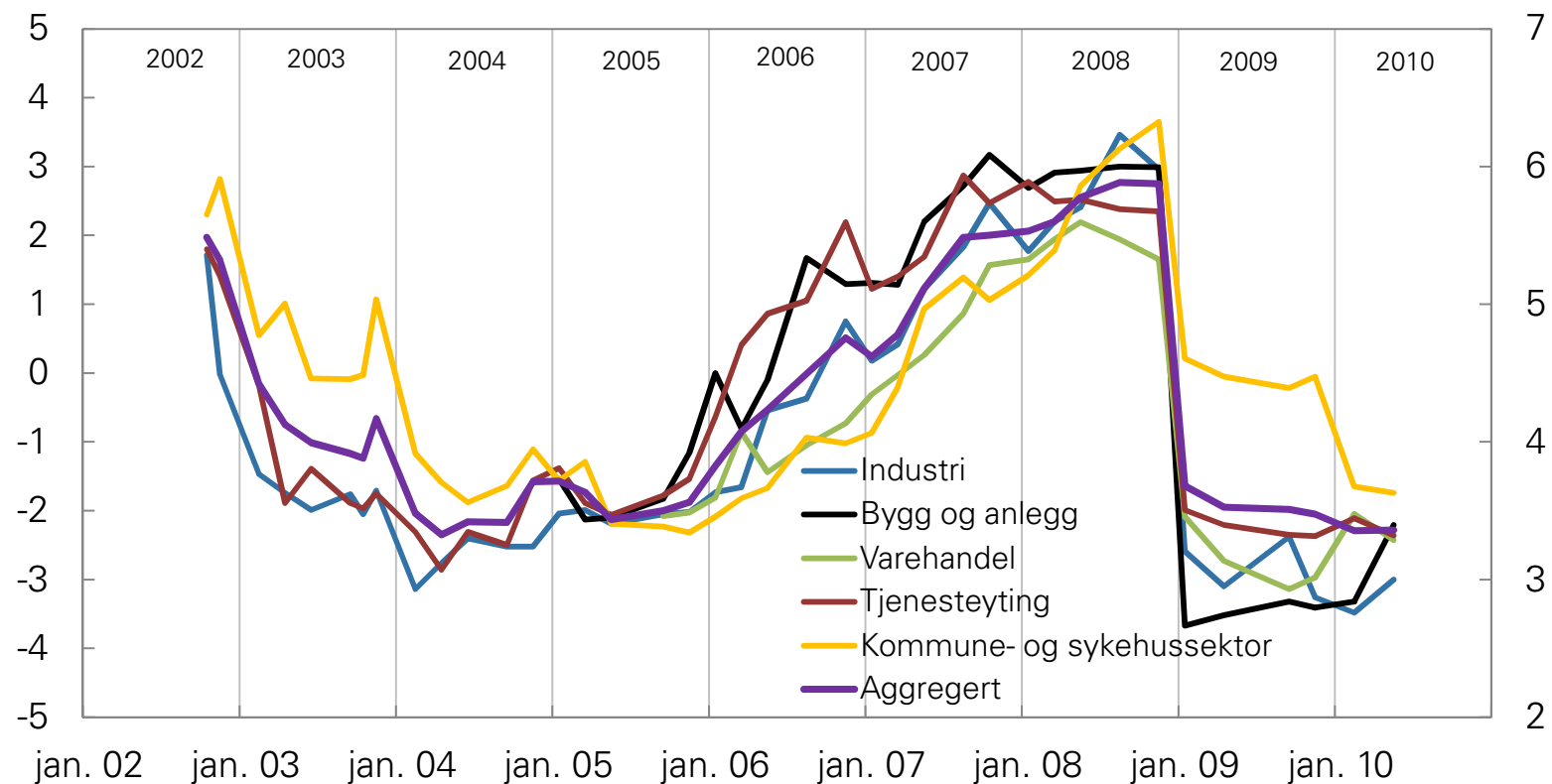
*) Blandet indikator t.o.m 2004. Splittet i "siste 3 mnd" og "neste 3 mnd" f.o.m 2005
Kilde: Norges Banks regionale nettverk

Figur 12. Vekst i sysselsetting. Alle næringer
 Siste 3 mnd og neste 3 mnd*
 (Prosent. Okt 02 – mai 10)



*) Blandet indikator t.o.m 2004. Splittet i "siste 3 mnd" og "neste 3 mnd" f.o.m 2005
 Kilde: Norges Banks regionale nettverk

Figur 13. Årslønnsvekst inneværende år. Aggregert og alle næringer (Indeks* - venstre akse, prosent - høyre akse. Okt 02 – mai 10)



*) Skalaen går fra -5 til +5, der -5 indikerer stort fall mens +5 indikerer kraftig vekst.

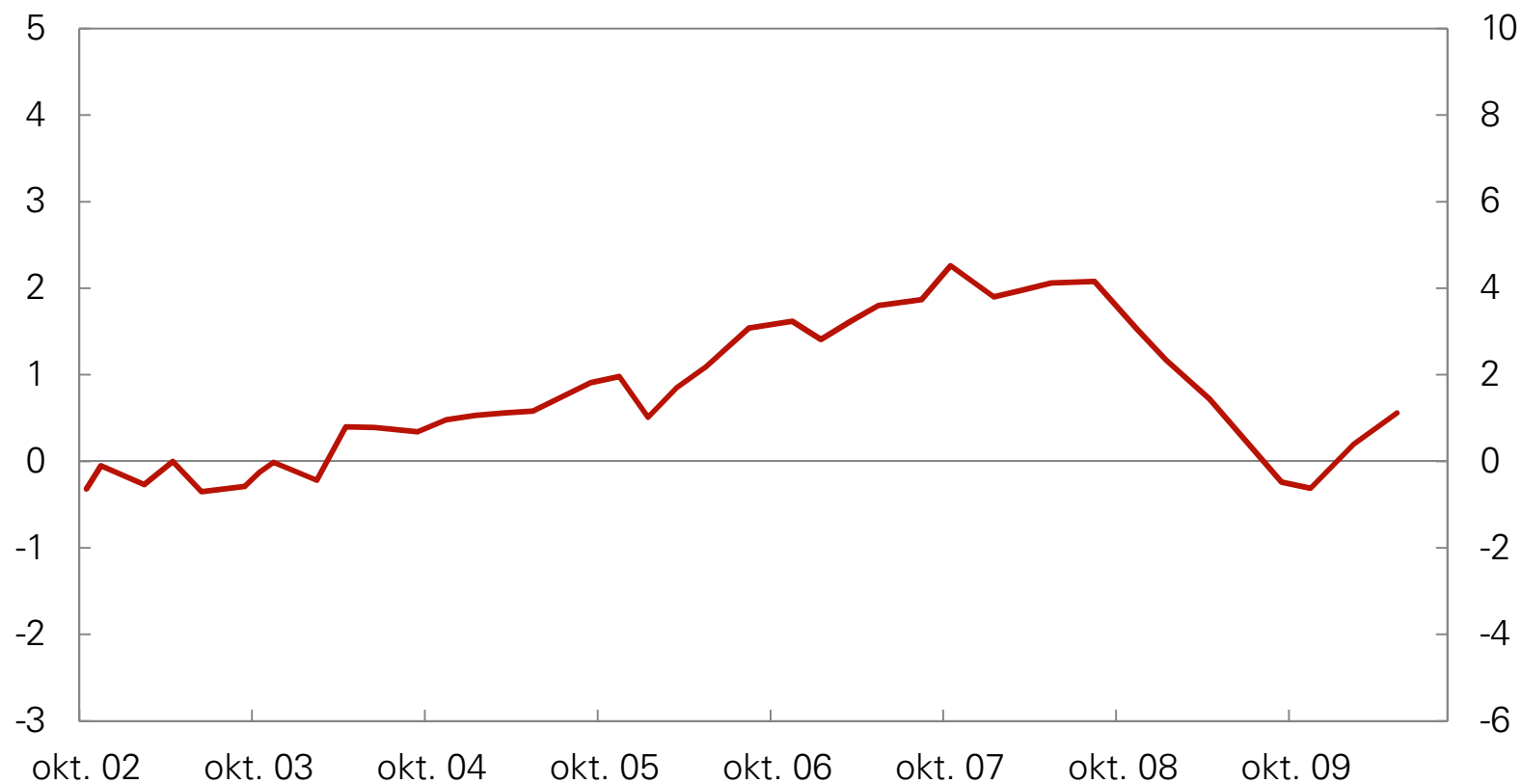
Se artikkelen "Norges Banks regionale nettverk" i Penger og Kreditt 2/09 for nærmere omtale.

Kilde: Norges Banks regionale nettverk

Figur 14. Vekst i utsalgspriser. Aggregert

Vekst siste 12 måneder

(Indeks* - venstre akse, prosent - høyre akse. Okt 02 - mai 10)

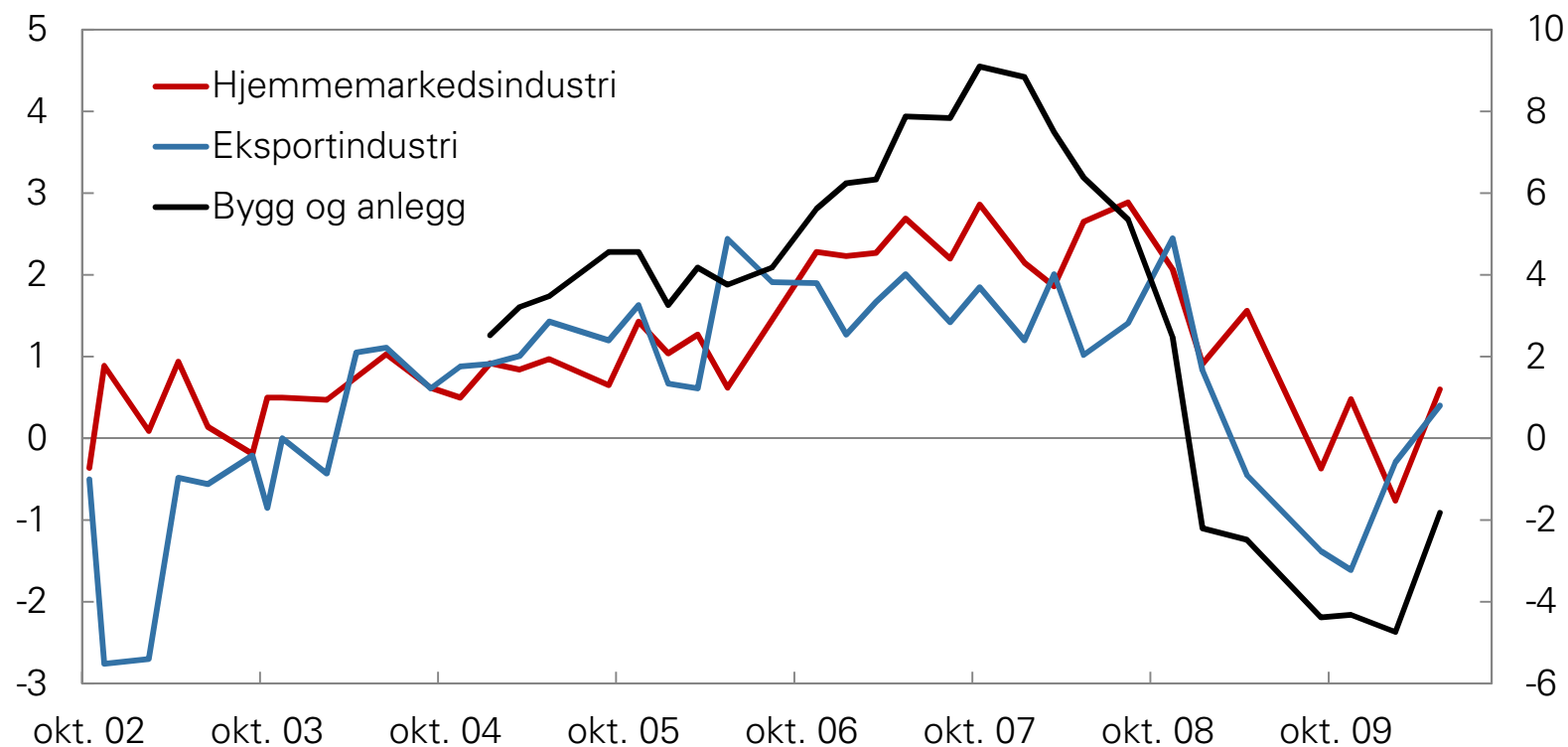


*) Skalaen går fra -5 til +5, der -5 indikerer stort fall mens +5 indikerer kraftig vekst

Se artikkelen "Norges Banks regionale nettverk" i Penger og Kreditt 2/09 for nærmere omtale.

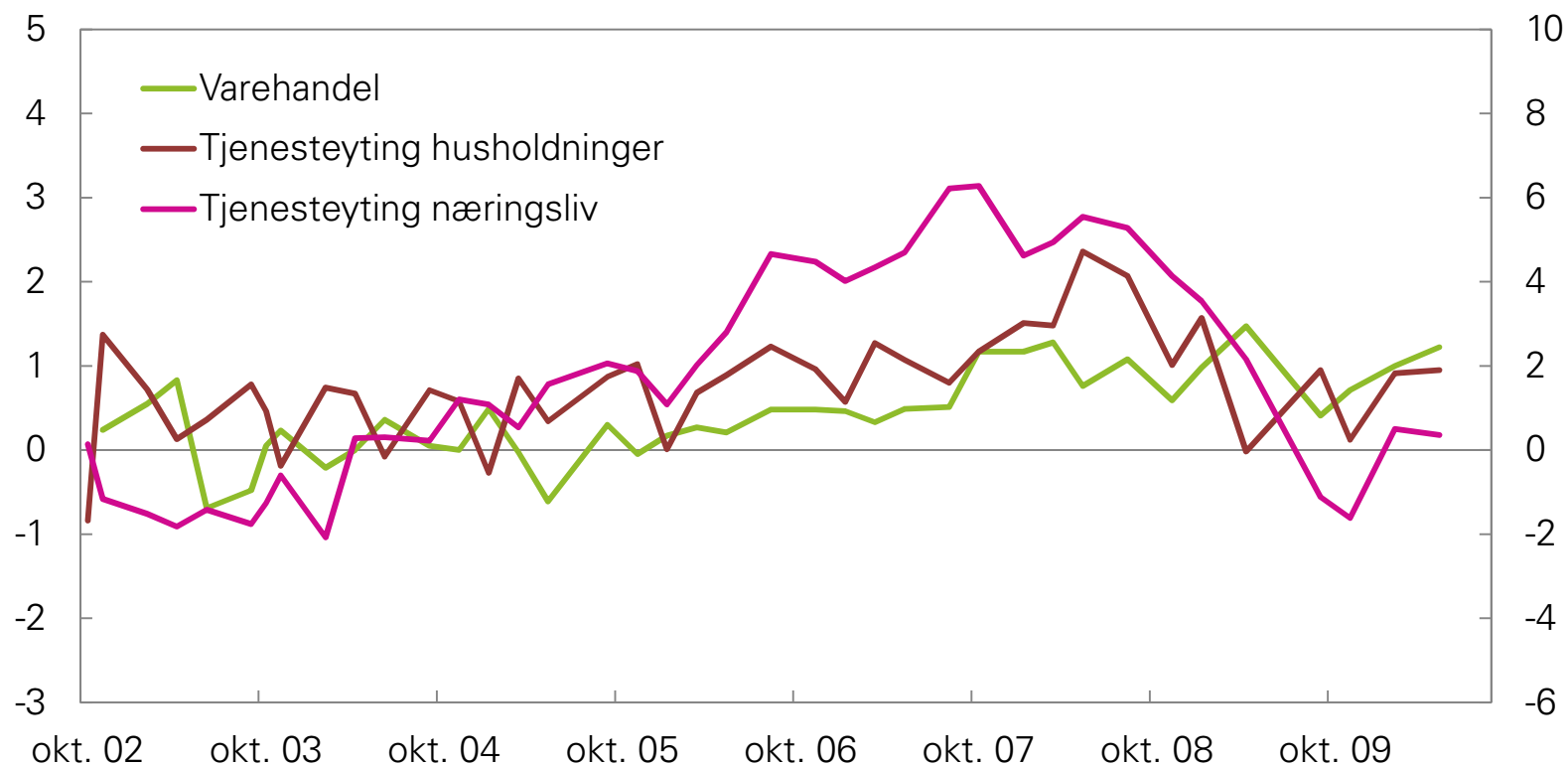
Kilde: Norges Banks regionale nettverk

Figur 15. Vekst i utsalgspriser. Industri og bygg og anlegg
Vekst siste 12 måneder
(Indeks* - venstre akse, prosent - høyre akse. Okt 02 – mai 10)



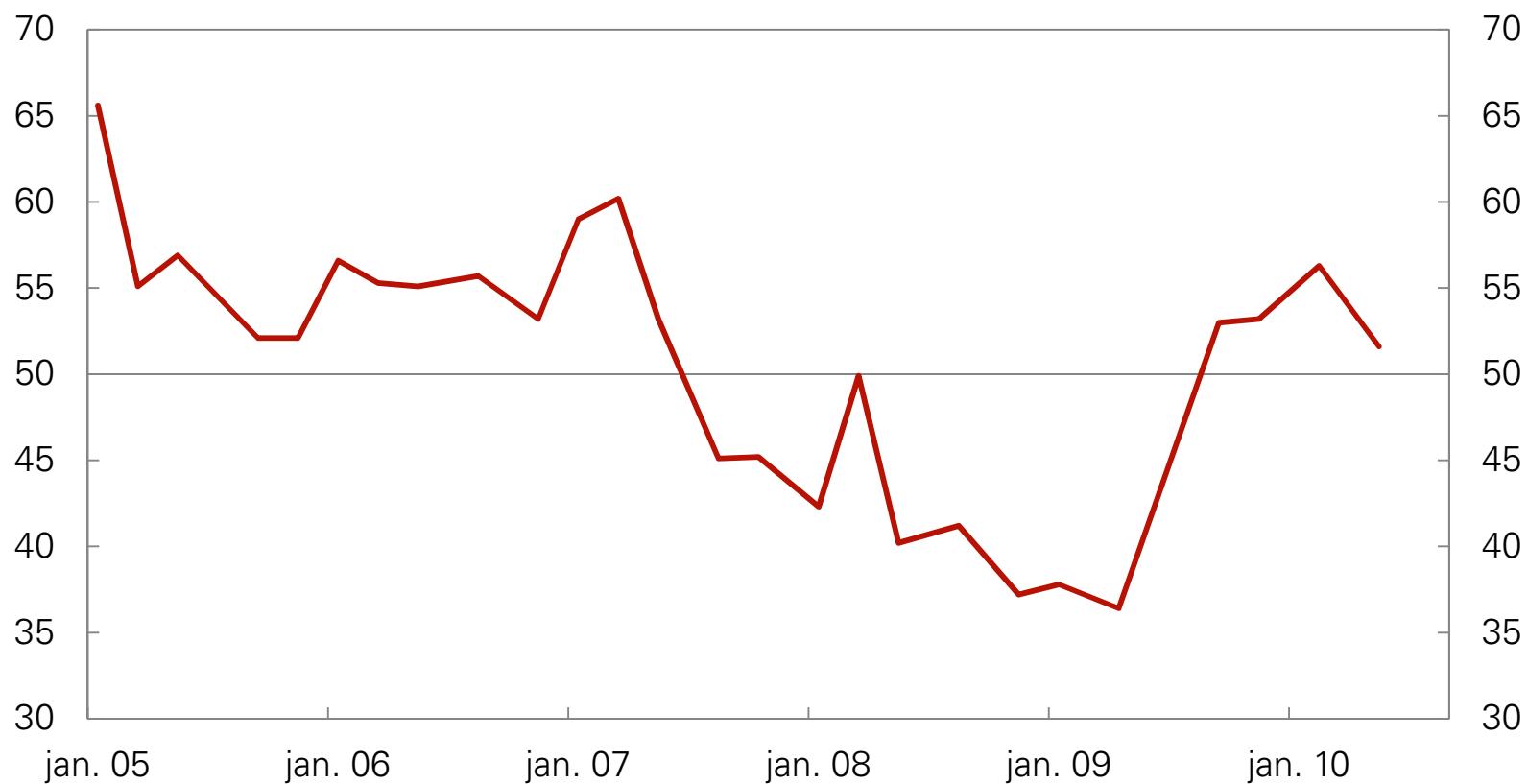
*) Skalaen går fra -5 til +5, der -5 indikerer stort fall mens +5 indikerer kraftig vekst.
Se artikkelen "Norges Banks regionale nettverk" i Penger og Kreditt 2/09 for nærmere omtale.
Kilde: Norges Banks regionale nettverk

Figur 16. Vekst i utsalgspriser. Varehandel og tjenesteyting
Vekst siste 12 måneder
(Indeks* - venstre akse, prosent - høyre akse. Okt 02 – mai 10)



*) Skalaen går fra -5 til +5, der -5 indikerer stort fall mens +5 indikerer kraftig vekst.
Se artikkelen "Norges Banks regionale nettverk" i Penger og Kreditt 2/09 for nærmere omtale.
Kilde: Norges Banks regionale nettverk

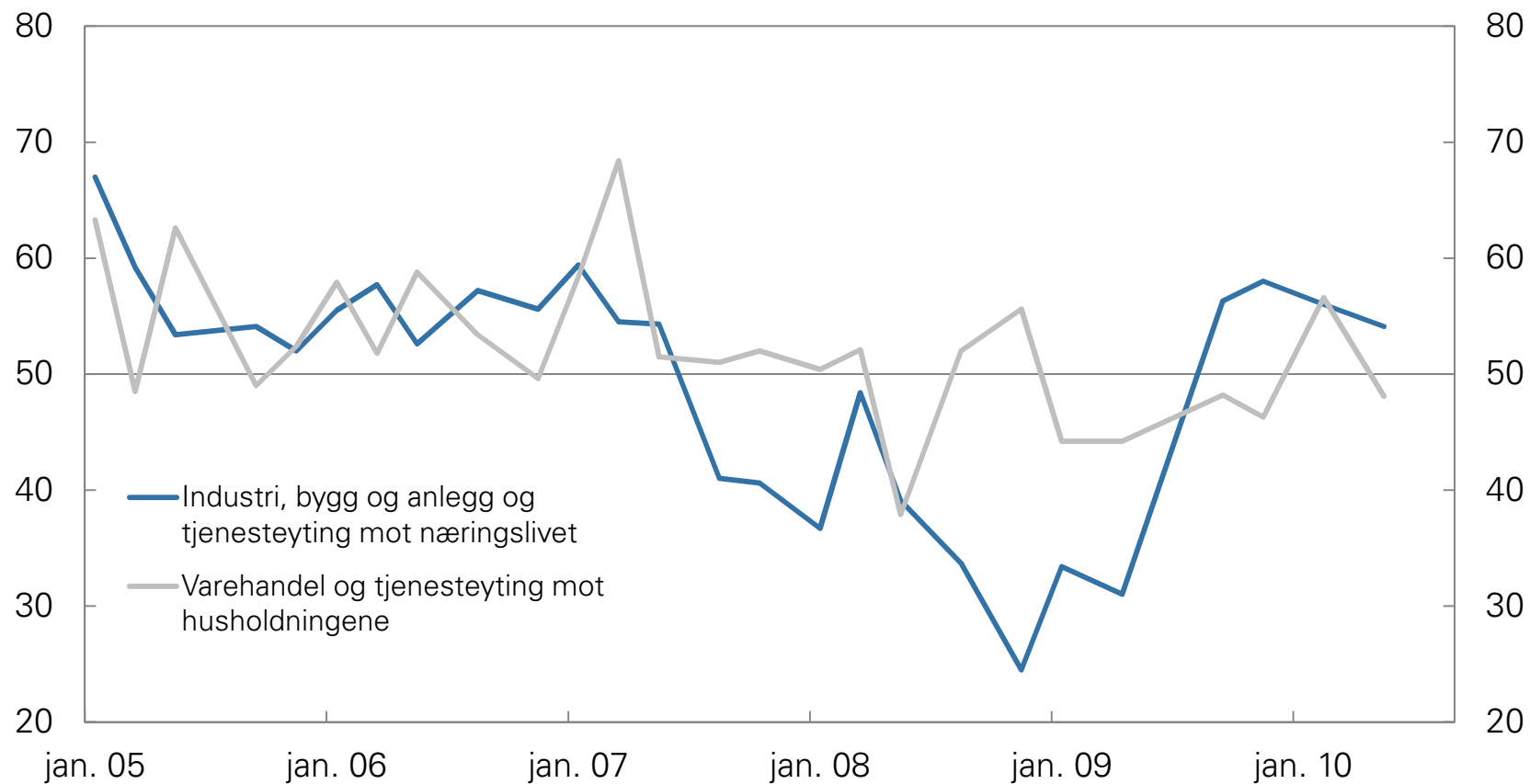
Figur 17. Forventninger til prisvekst. Aggregert
Vekst i utsalgspriser neste 12 måneder
(Diffusjonsindeks*. Jan 05 - mai 10)



*) Andel som svarer høyere + (1/2 * andel som svarer uendret)

Kilde: Norges Banks regionale nettverk

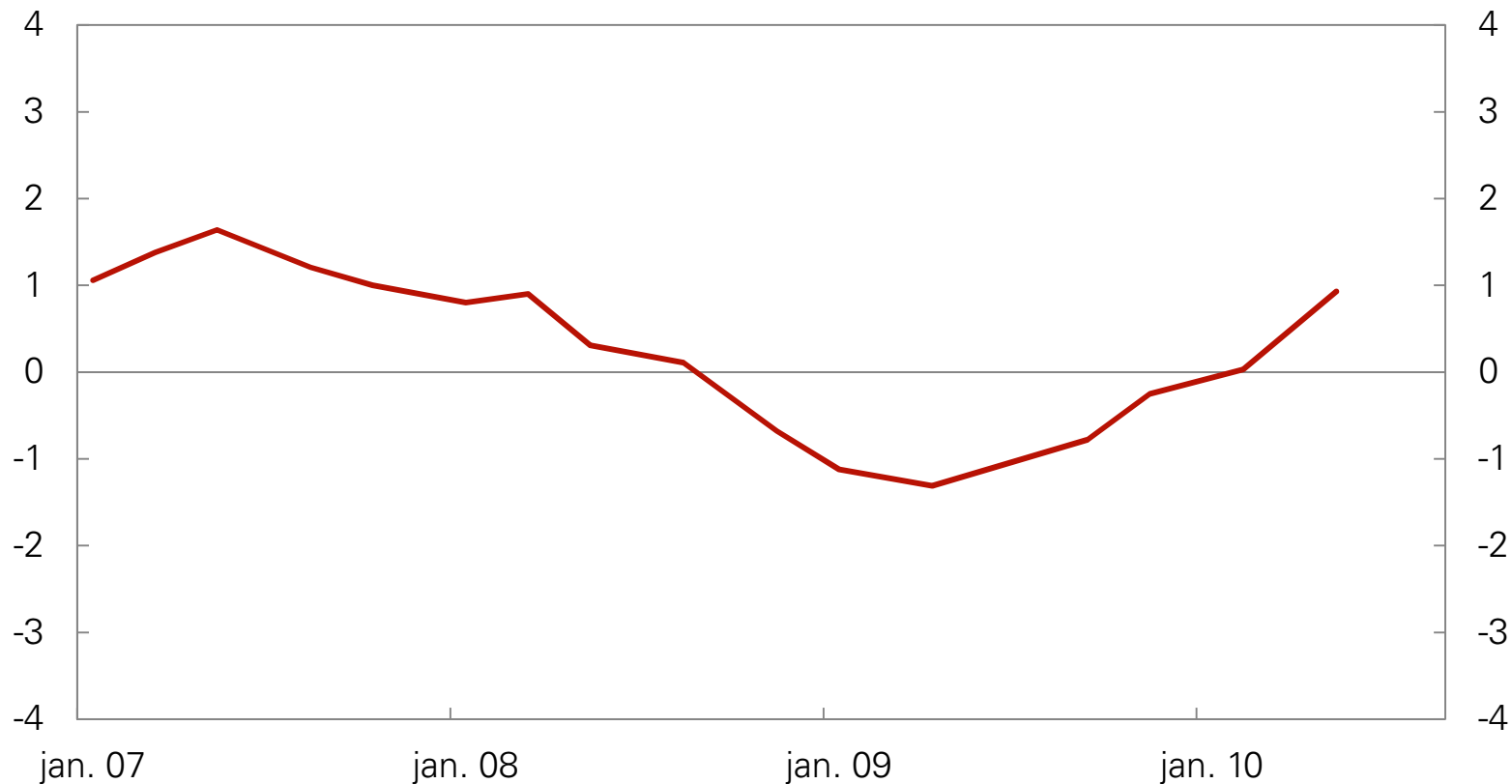
Figur 18. Forventninger til prisvekst. Næringsrettet og husholdningsrettet
Vekst i utsalgspriser neste 12 mnd.
(Diffusjonsindeks*. Jan 05 – mai 10)



*) Andel som svarer høyere + (0.5 * andel som svarer uendret)

Kilde: Norges Banks regionale nettverk

Figur 19. Vekst i lønnsomhet. Aggregert
Endring i driftsmargin siste 3 måneder i forhold til samme periode året før
(Indeks*. Jan 07 - mai 10)



*) Skalaen går fra -5 til +5, der -5 indikerer stort fall mens +5 indikerer kraftig vekst.
Se artikkelen "Norges Banks regionale nettverk" i Penger og Kreditt 2/09 for nærmere omtale.
Kilde: Norges Banks regionale nettverk