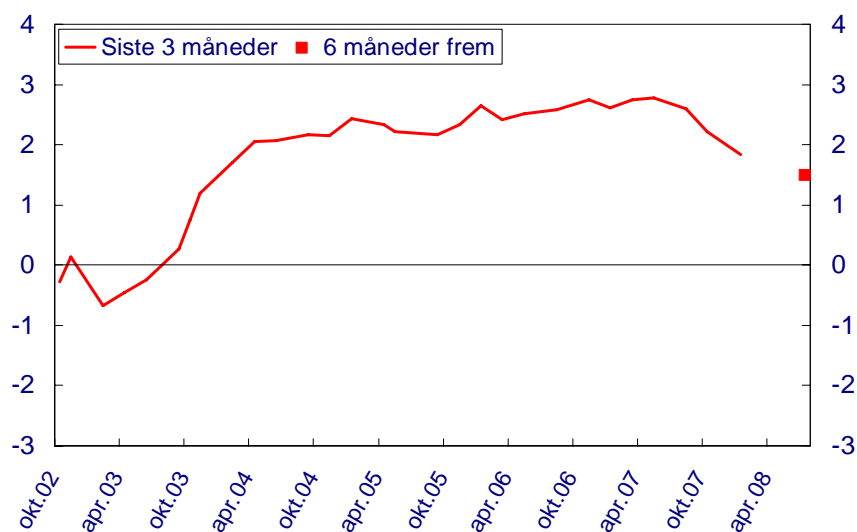


# Norges Banks regionale nettverk

Runde 1 08  
(intervjuer i perioden 7. jan – 1. feb)

**Figur 1. Vekst i produksjon**  
Siste 3 måneder og 6 måneder frem, Annualisert  
(Indeks<sup>1</sup>. Okt. 02 – jan. 08)

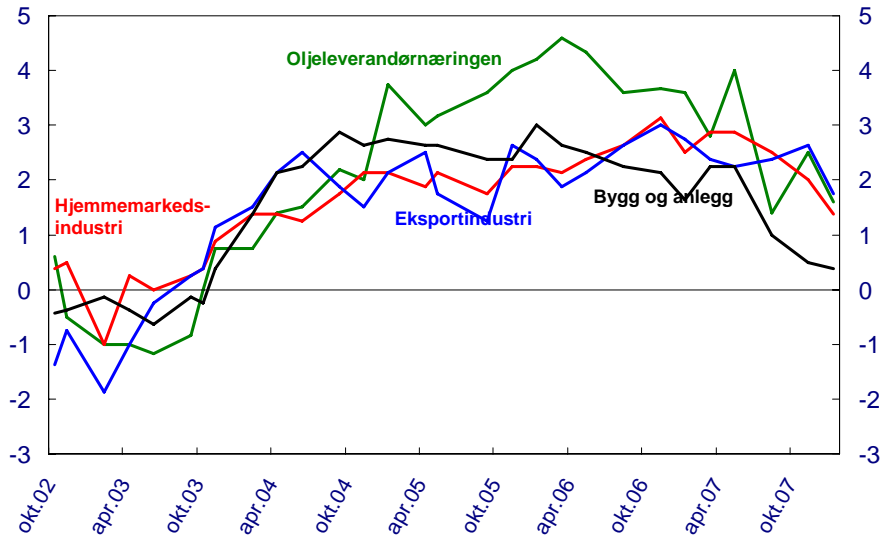


1) Skalaen går fra -5 til +5, der -5 indikerer stort fall mens +5 indikerer kraftig vekst. Se artikkelen "Norges Banks regionale nettverk" i Penger og Kreditt 2/05 for nærmere omtale

### Figur 2. Vekst i produksjon

#### Industri og bygg og anlegg

(Indeks¹. Okt. 02 – jan. 08)



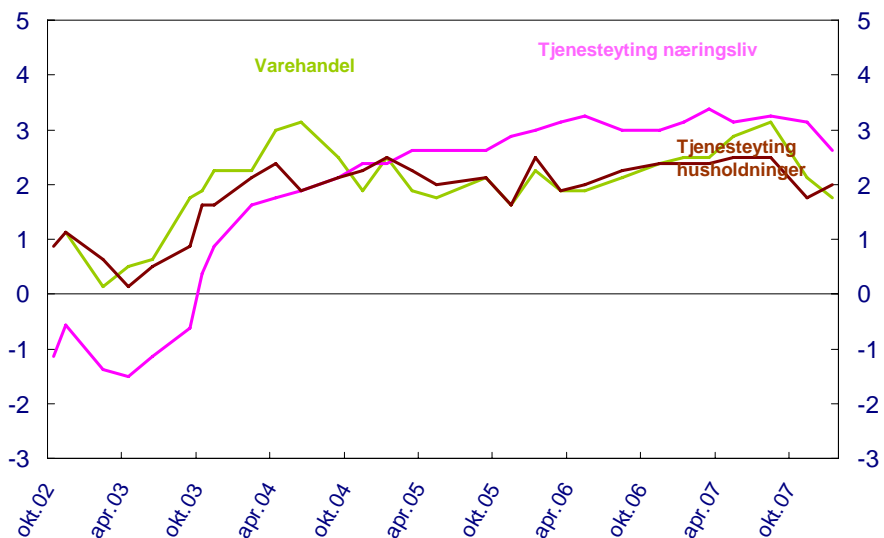
1) Skalaen går fra -5 til +5, der -5 indikerer stort fall mens +5 indikerer kraftig vekst. Se artikkelen "Norges Banks regionale nettverk" i Penger og Kreditt 2/05 for nærmere omtale

Kilde: Norges Banks regionale nettverk

### Figur 3. Vekst i produksjon

#### Varehandel og tjenesteyting

(Indeks¹. Okt. 02 – jan. 08)

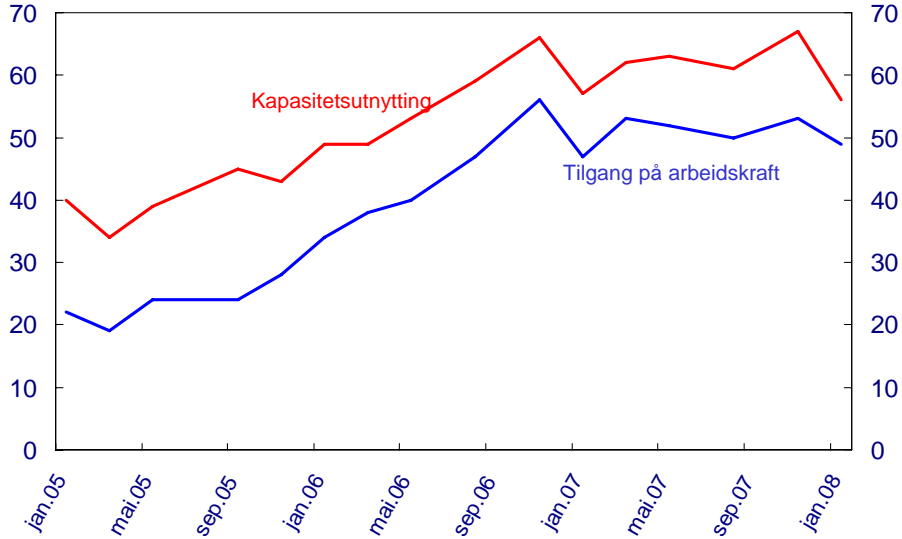


1) Skalaen går fra -5 til +5, der -5 indikerer stort fall mens +5 indikerer kraftig vekst. Se artikkelen "Norges Banks regionale nettverk" i Penger og Kreditt 2/05 for nærmere omtale

Kilde: Norges Banks regionale nettverk

### Figur 4. Kapasitetsproblemer og tilgang på arbeidskraft

Andel av kontaktbedrifter som vil ha noen eller betydelige problemer med å møte en (uventet/ventet) vekst i etterspørselen? Andel av kontakter som svarer at tilgangen på arbeidskraft begrenser produksjonen  
(Prosent. Jan. 05 – jan. 08)



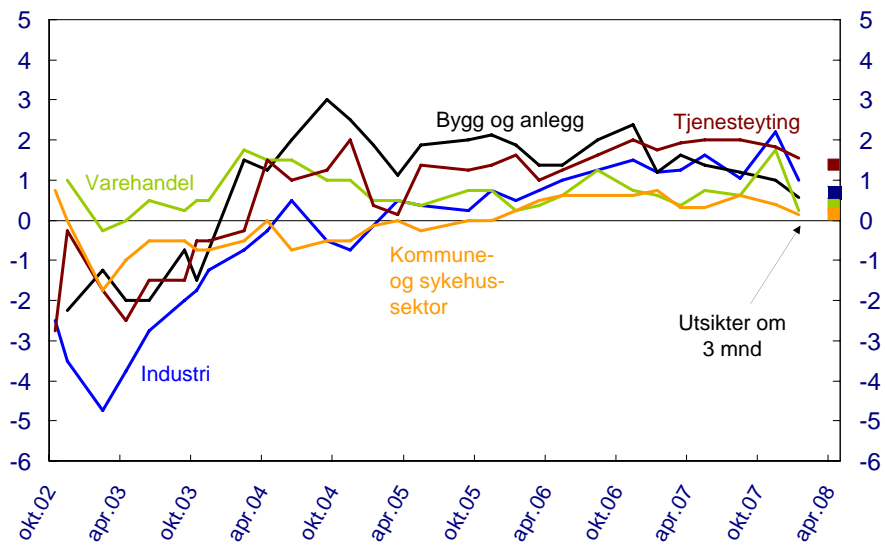
Kilde: Norges Banks regionale nettverk

5

### Figur 5. Vekst i sysselsetting

Siste 3 mnd og planer for de neste 3 mnd<sup>1</sup>

(Prosent. Okt. 02 – jan. 08)

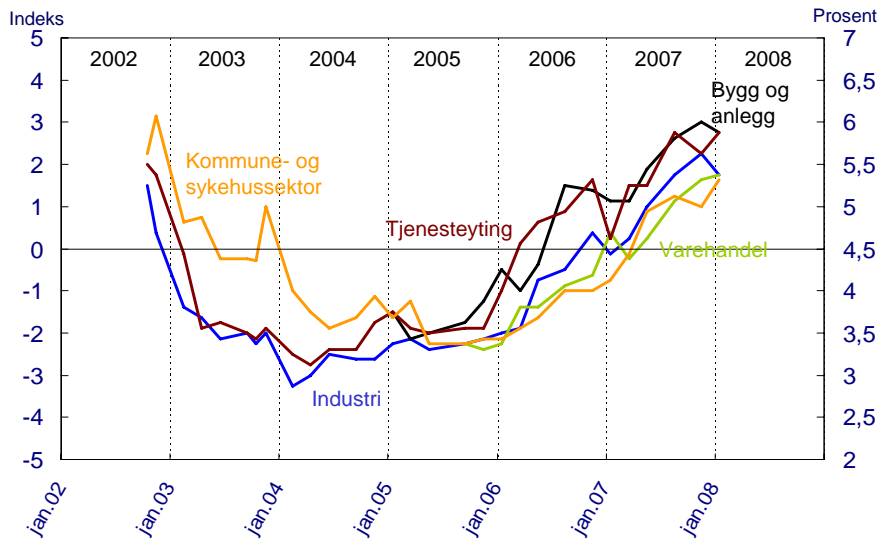


<sup>1</sup>) Blandet indikator t.o.m. 2004. Endring til siste 3 mnd f.o.m. runde 1-05.

Kilde: Norges Banks regionale nettverk

6

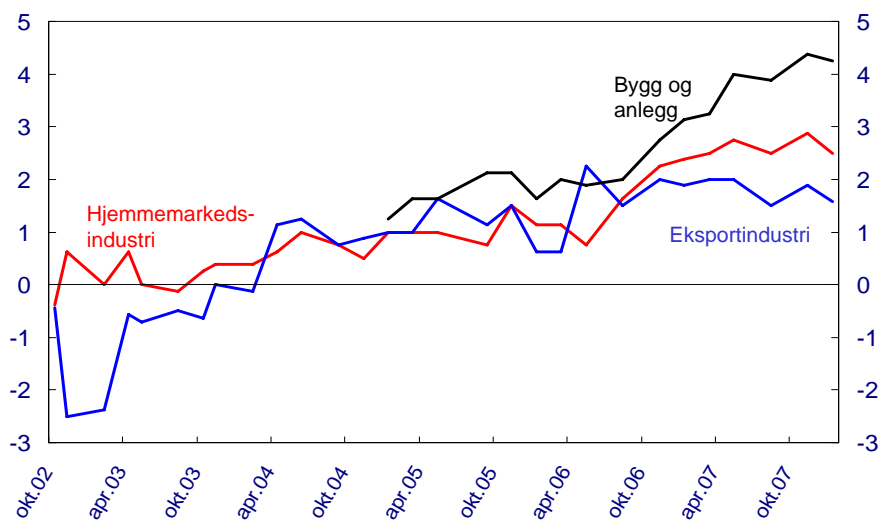
**Figur 6. Årslønnsvekst. Kontaktenes anslag for inneværende år.**  
 Industri, bygg og anlegg, varehandel, tjenesteyting og offentlig sektor  
 (Indeks<sup>1</sup> og Prosent. Okt. 02 – jan 08)



1) Skalaen går fra -5 til +5, der -5 indikerer stort fall mens +5 indikerer kraftig vekst. Se artikkelen "Norges Banks regionale nettverk" i Penger og Kreditt 2/05 for nærmere omtale

Kilde: Norges Banks regionale nettverk

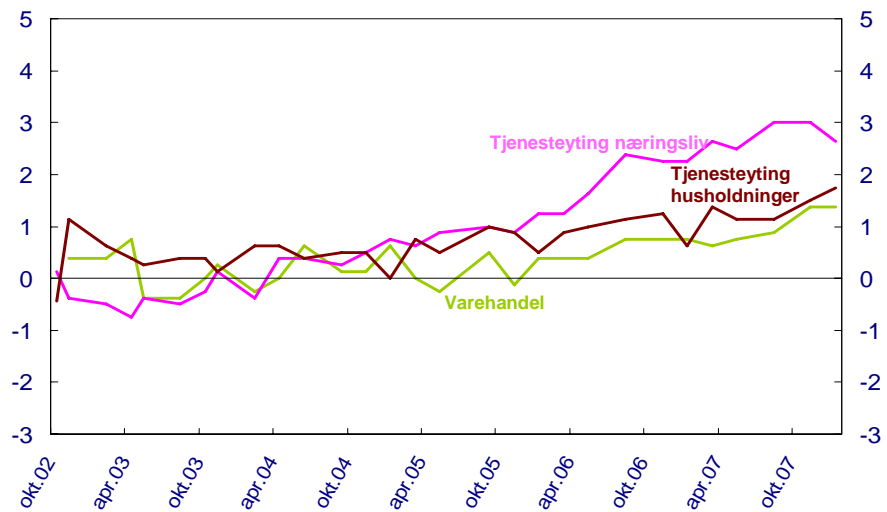
**Figur 7. Vekst i utsalgspriser siste 12 måneder**  
 Industri og bygg og anlegg  
 (Indeks<sup>1</sup>. Okt. 02 – jan. 08)



1) Skalaen går fra -5 til +5, der -5 indikerer stort fall mens +5 indikerer kraftig vekst. Se artikkelen "Norges Banks regionale nettverk" i Penger og Kreditt 2/05 for nærmere omtale

Kilde: Norges Banks regionale nettverk

**Figur 8. Vekst i utsalgspriser siste 12 mnd**  
**Varehandel og tjenesteyting**  
 (Indeks<sup>1</sup>. Okt. 02 – okt 07)



1) Skalaen går fra -5 til +5, der -5 indikerer stort fall mens +5 indikerer kraftig vekst. Se artikkelen "Norges Banks regionale nettverk" i Penger og Kreditt 2/05 for nærmere omtale

Kilde: Norges Banks regionale nettverk