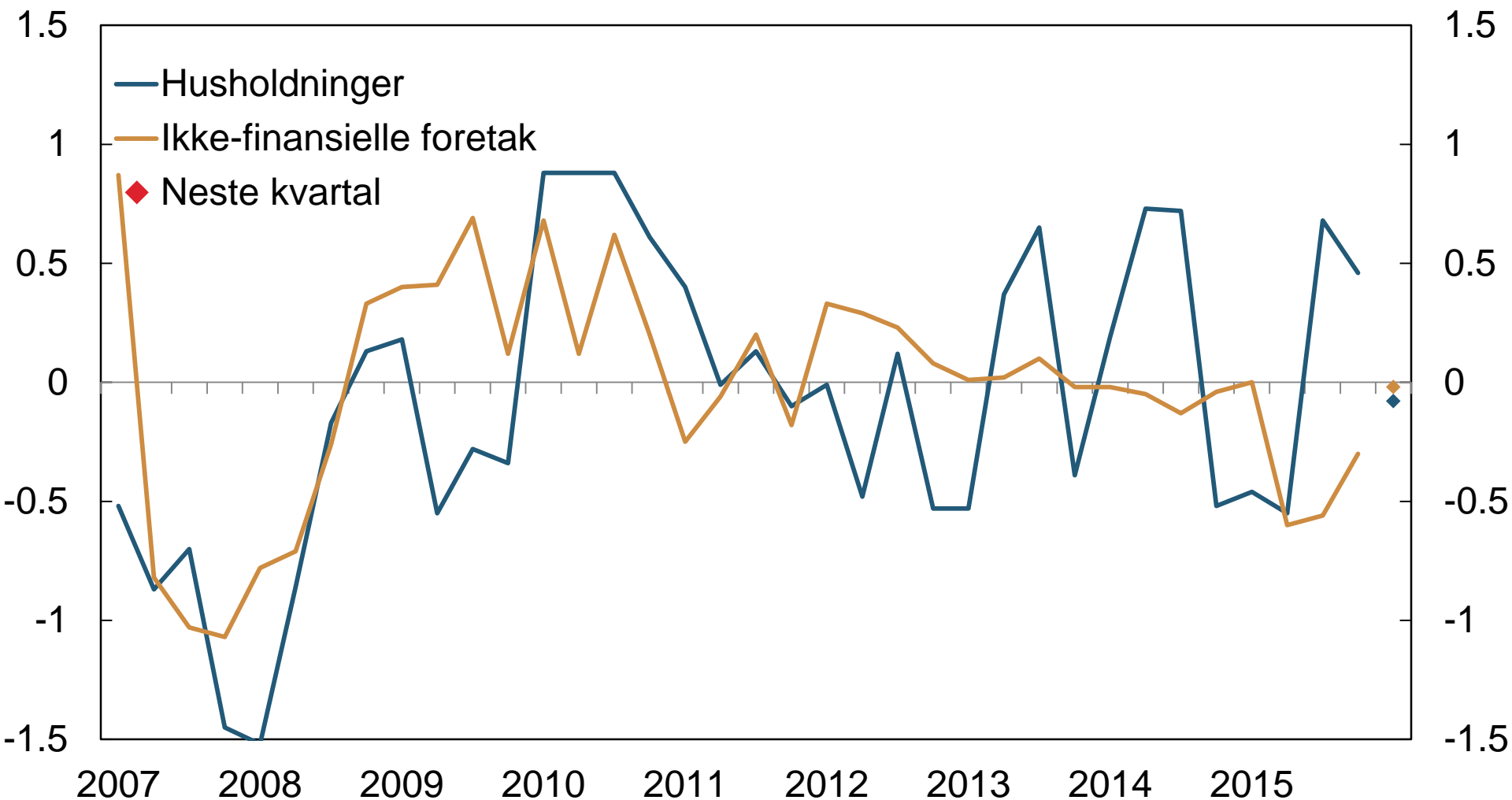


# NORGES BANKS UTLÅNSUNDERSØKELSE

3. KVARTAL 2016

**Figur 1** Etterspørsel etter lån fra husholdninger<sup>1</sup> og ikke-finansielle foretak<sup>2</sup>. Endring fra foregående kvartal<sup>3</sup>. 4. kv. 2007 – 3. kv. 2016



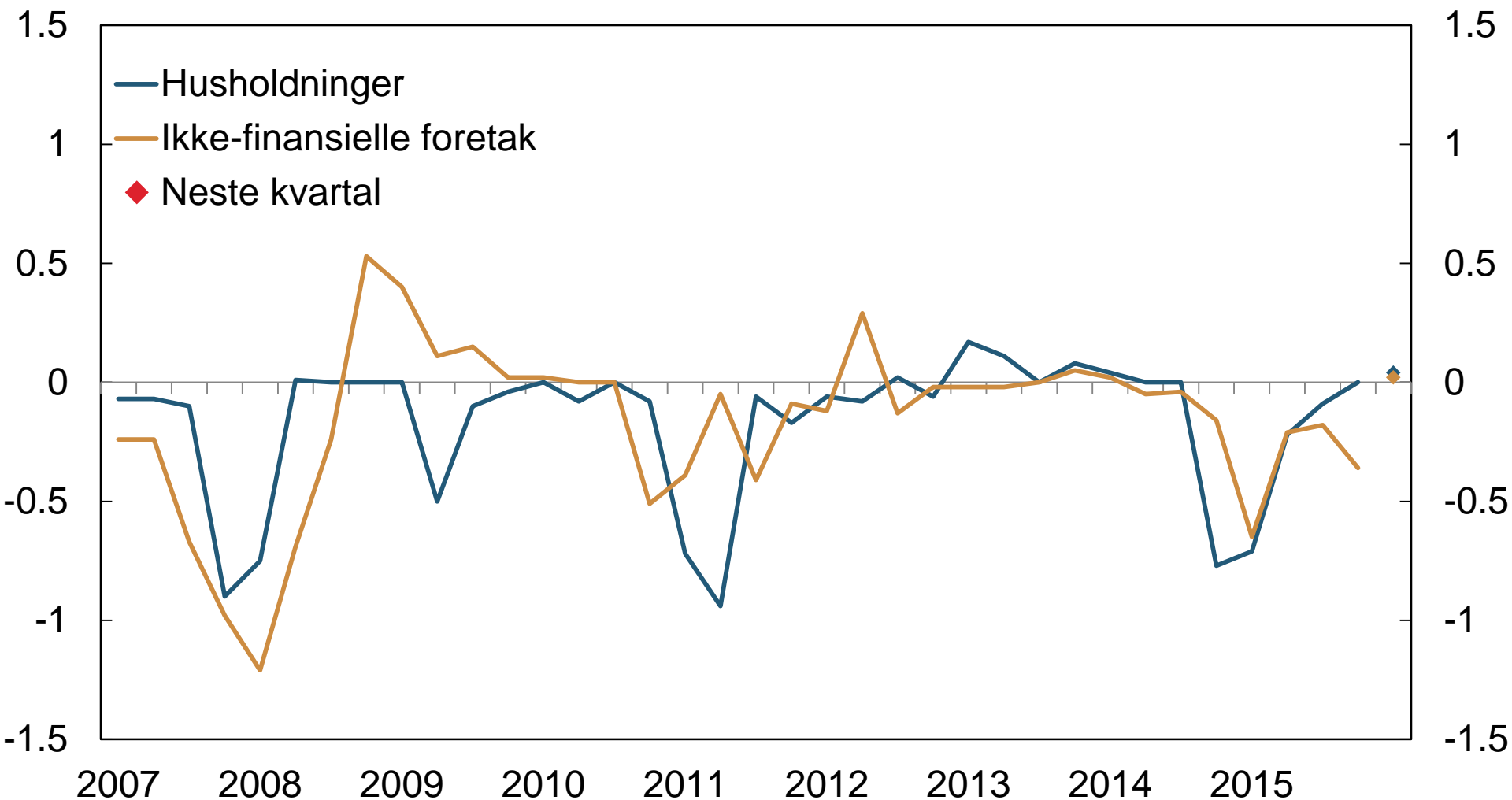
<sup>1</sup> Lån med pant i bolig

<sup>2</sup> Samlede lån til ikke-finansielle foretak

<sup>3</sup> 2 = Økt/øker mye, 1 = Økt/øker noe, 0 = Om lag uendret, -1 = Falt/faller noe, -2 = Falt/faller mye

Kilde: Norges Bank

**Figur 2** Kredittpraksis overfor husholdninger<sup>1</sup> og ikke-finansielle foretak<sup>2</sup>.  
Endring fra foregående kvartal<sup>3</sup>. 4. kv. 2007 – 3. kv. 2016



<sup>1</sup> Lån med pant i bolig

<sup>2</sup> Samlede lån til ikke-finansielle foretak

<sup>3</sup> 2/1 = Mye/Noe lettere å få lån, 0 = Ingen endring, -1/-2 = Strammet til noe/mye

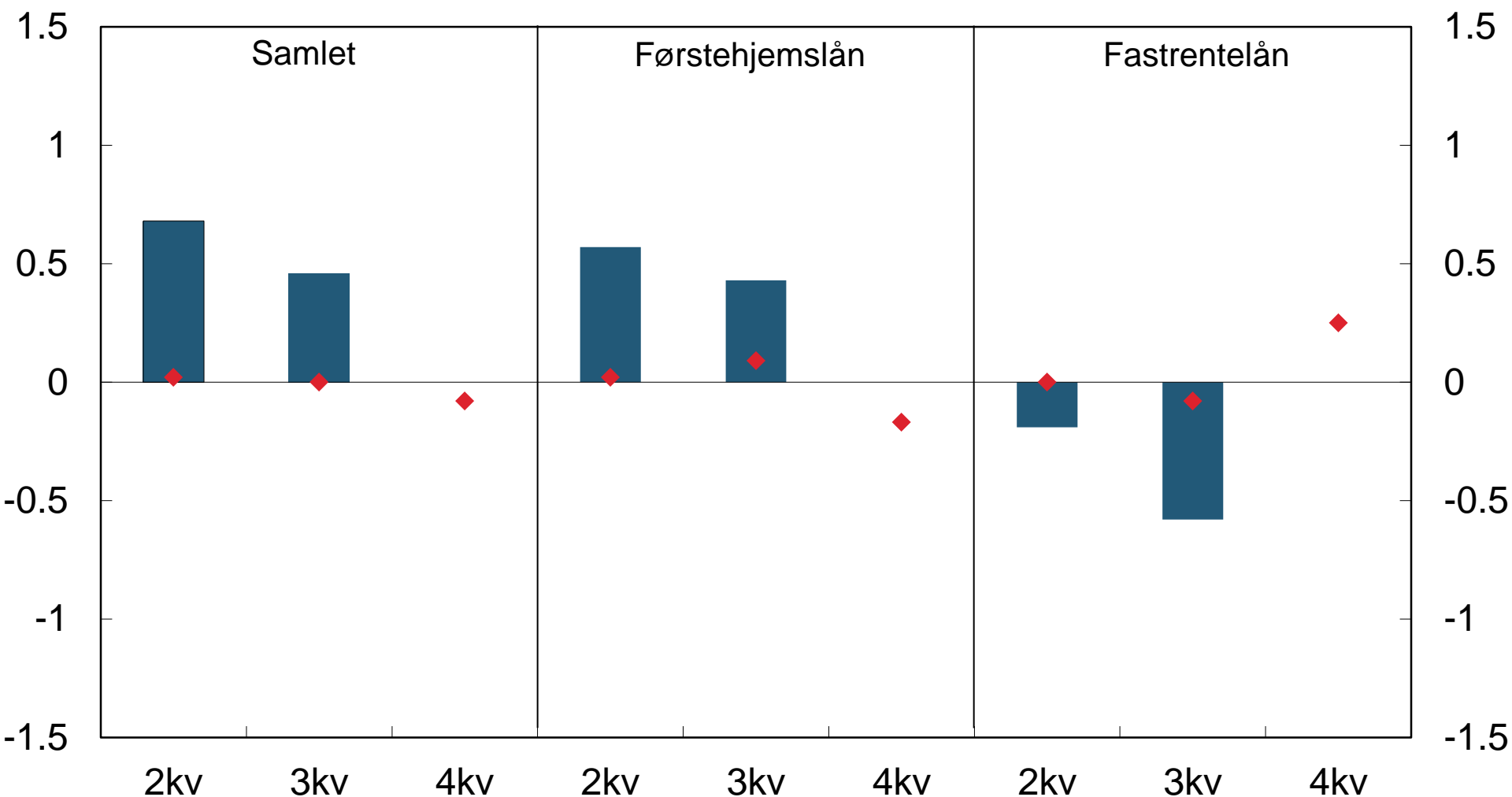
Kilde: Norges Bank

# LÅN MED PANT I BOLIG TIL HUSHOLDNINGENE

4. KVARTAL 2007 - 3. KVARTAL 2016



**Figur 3** Husholdningenes etterspørsel etter lån med pant i bolig<sup>1</sup>. Endring fra foregående kvartal<sup>2</sup>. 2. kv. – 4. kv. 2016

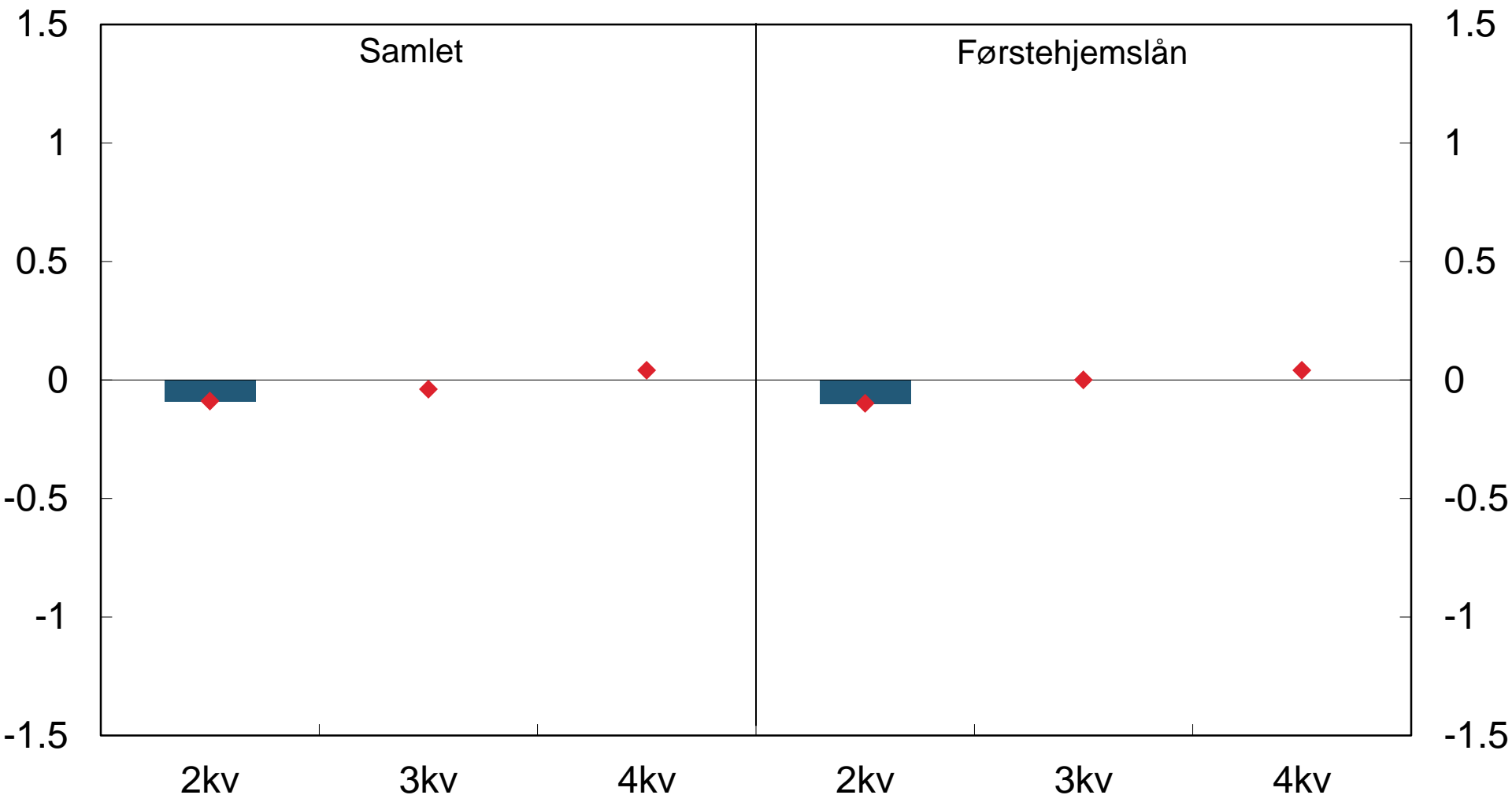


<sup>1</sup> Blå søyler viser rapportert utvikling i gjeldende kvartal. Røde punkter viser forventet utvikling, rapportert foregående kvartal

<sup>2</sup> 2 = Økt/øker mye, 1 = Økt/øker noe, 0 = Om lag uendret, -1 = Falt/faller noe, -2 = Falt/faller mye

Kilde: Norges Bank

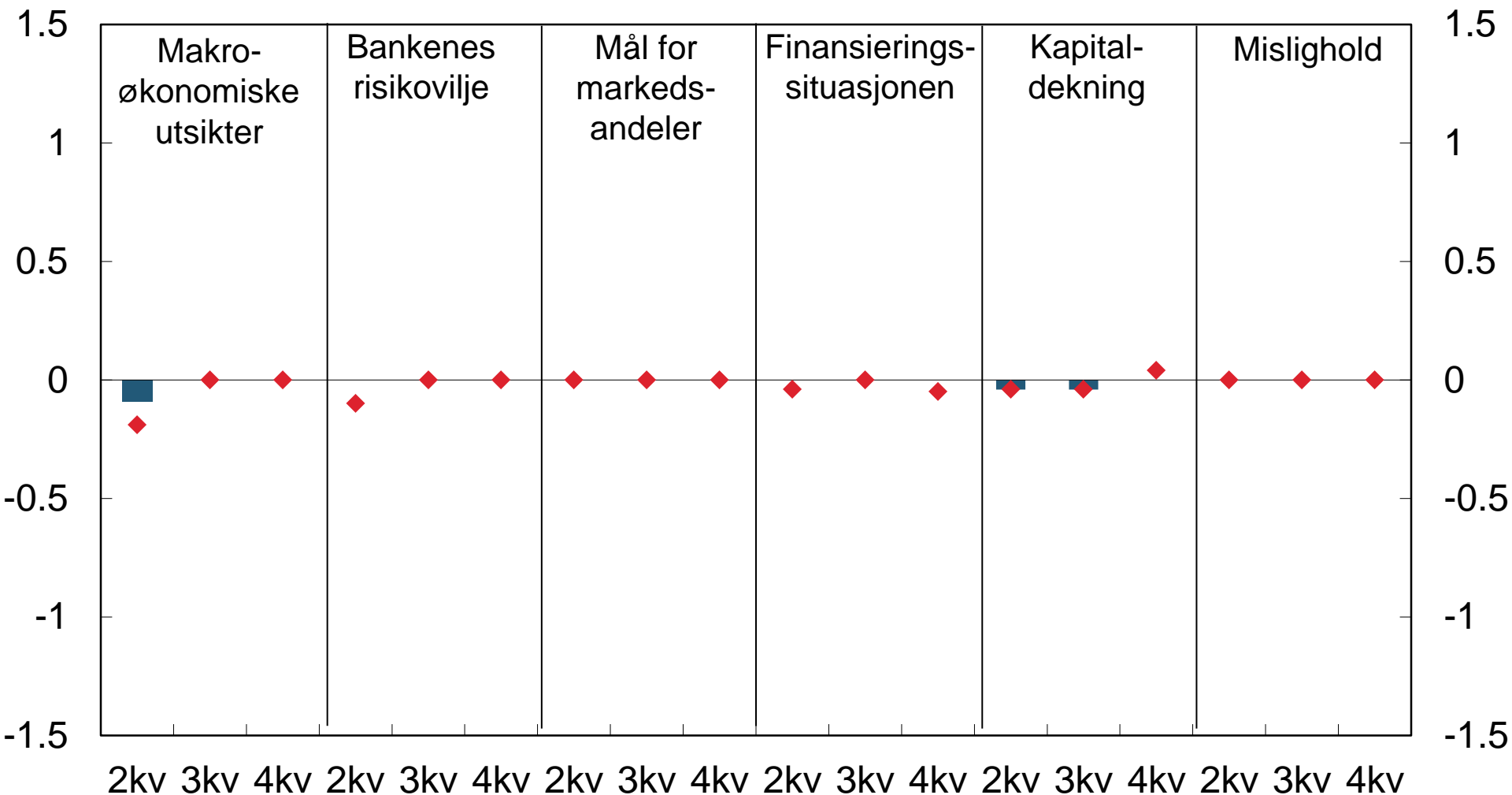
**Figur 4** Kredittpraksis overfor husholdninger<sup>1</sup>. Endring fra foregående kvartal<sup>2</sup>.  
2. kv. – 4. kv. 2016



<sup>1</sup> Blå søyler viser rapportert utvikling i gjeldende kvartal. Røde punkter viser forventet utvikling, rapportert foregående kvartal

<sup>2</sup> 2/1 = Mye/Noe lettere å få lån, 0 = Om lag uendret, -1/-2 = Strammere til noe/mye

**Figur 5** Faktorer som påvirker kredittpraksisen overfor husholdninger<sup>1</sup>. Endring fra foregående kvartal<sup>2</sup>. 2. kv. – 4. kv. 2016

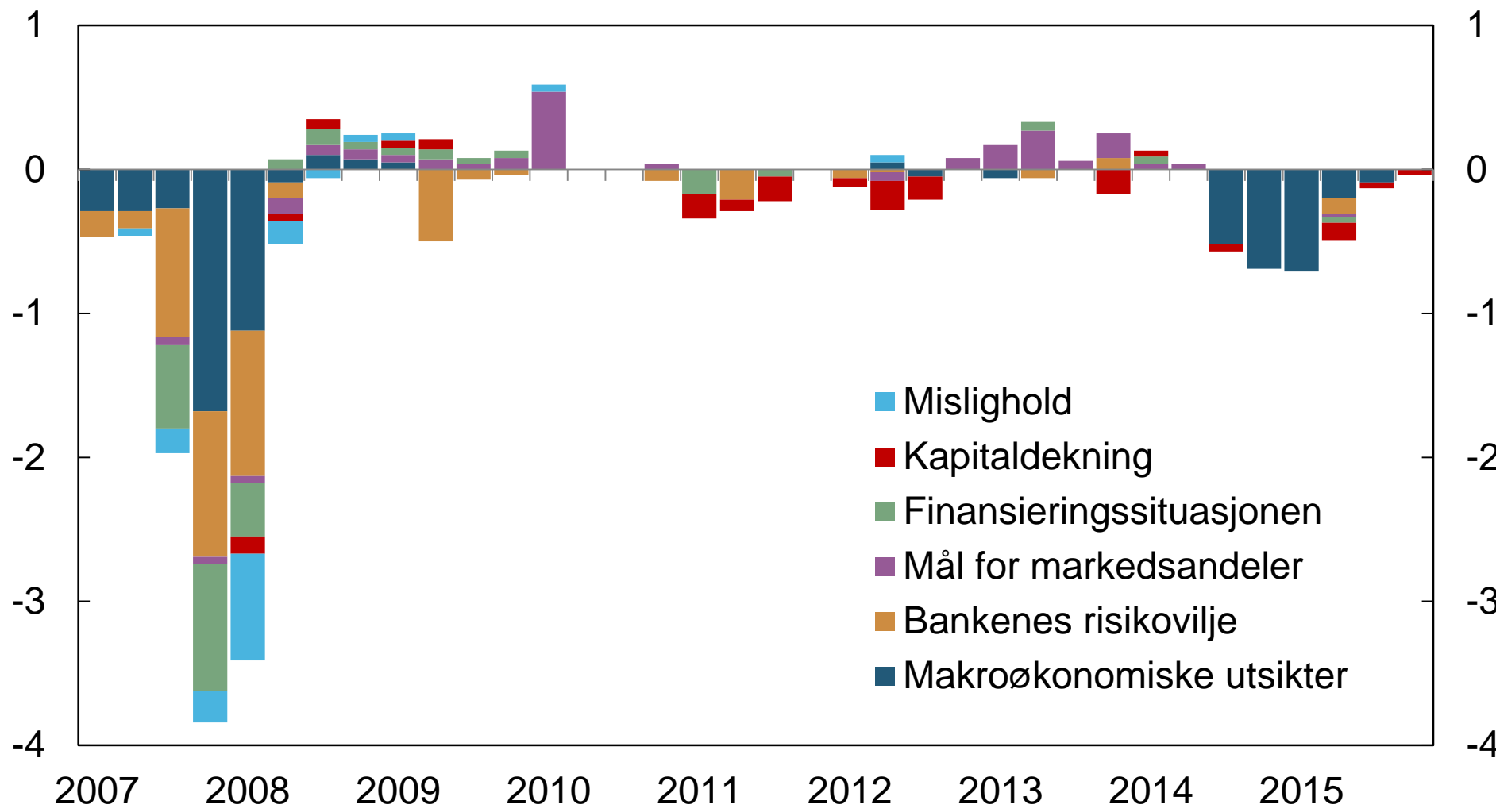


<sup>1</sup> Blå søyler viser rapportert utvikling i gjeldende kvartal. Røde punkter viser forventet utvikling, rapportert foregående kvartal

<sup>2</sup> 2/1 = Betydelig/Noe lettere å få lån, 0 = Ingen endring, -1/-2 = Noe/Betydelig innstramming

Kilde: Norges Bank

**Figur 6** Faktorer som påvirker kredittpraksisen overfor husholdninger<sup>1</sup>. Endring fra foregående kvartal<sup>2</sup>. 4. kv. 2007 – 3. kv. 2016

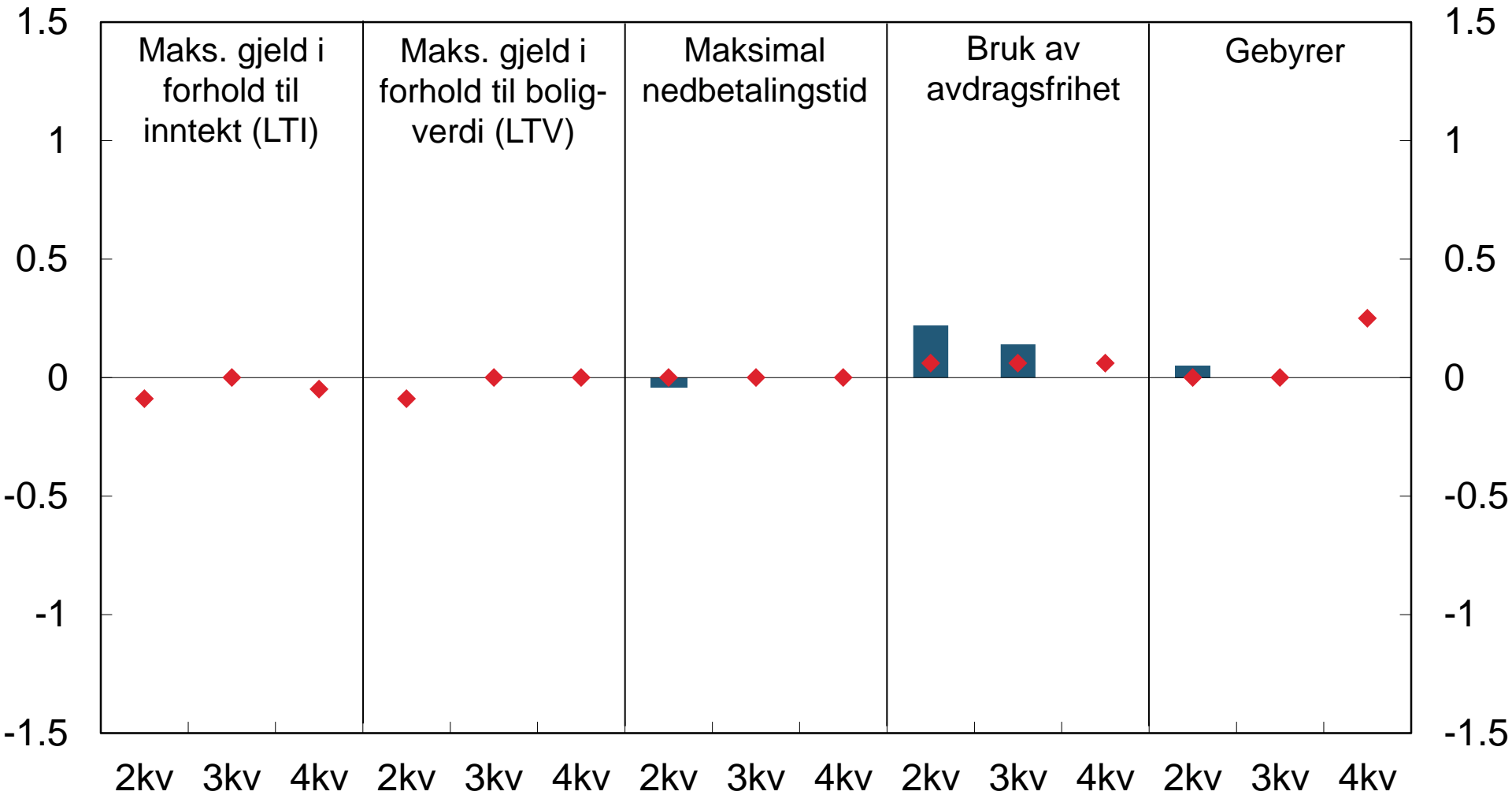


<sup>1</sup> Alle faktorene bankene har oppgitt er, summert. Dersom alle bankene svarer «økt mye» på alle faktorene, ville samlet verdi bli 12. Se neste fotnote:

<sup>2</sup> 2/1 = Betydelig/Noe lettere å få lån, 0 = Ingen endring, -1/-2 = Noe/Betydelig innstramming



**Figur 7** Lånebetingelser overfor husholdninger<sup>1</sup>. Endring fra foregående kvartal<sup>2</sup>. 2. kv. – 4. kv. 2016

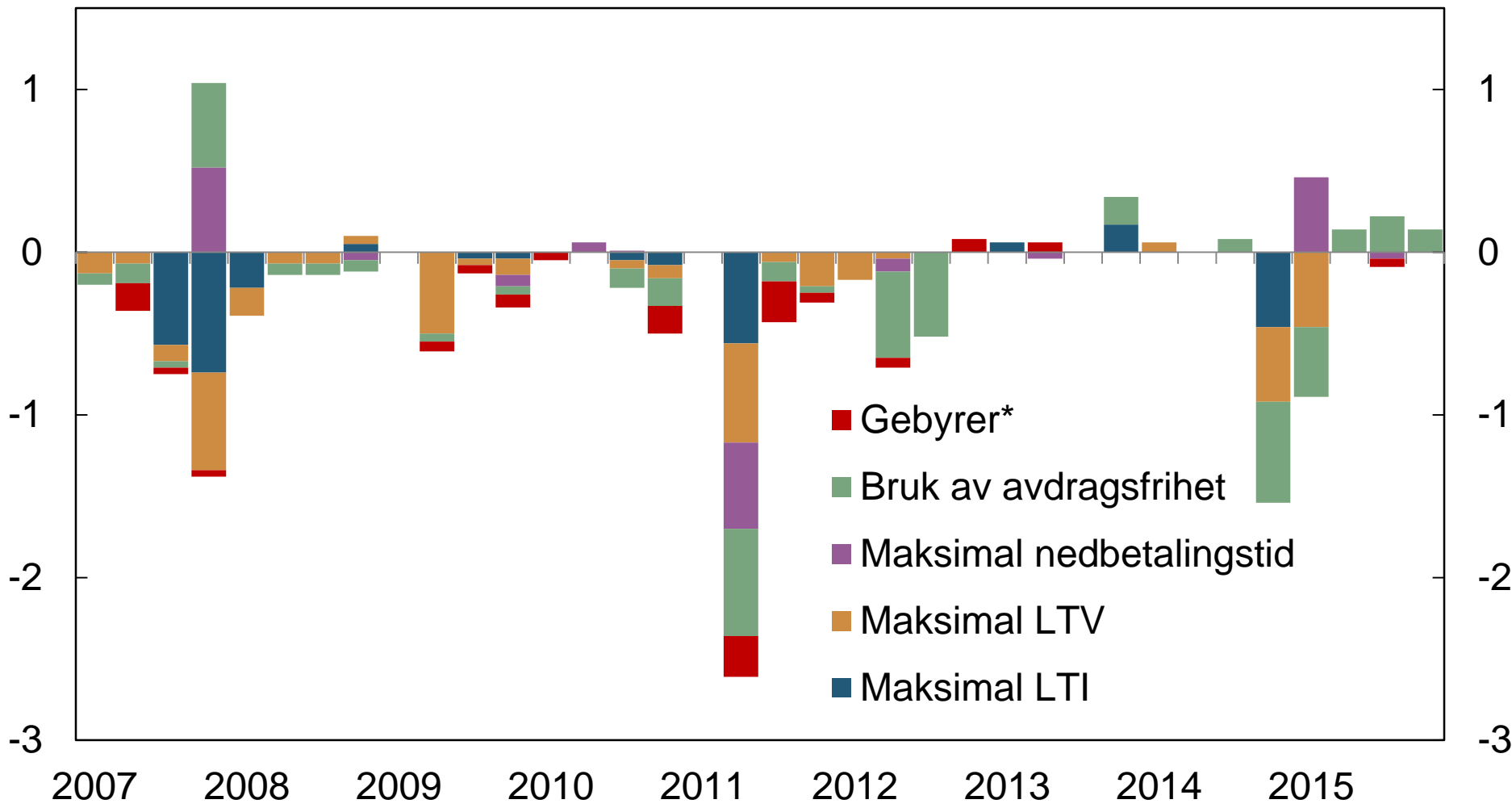


<sup>1</sup> Blå søyler viser rapportert utvikling i gjeldende kvartal. Røde punkter viser forventet utvikling, rapportert foregående kvartal

<sup>2</sup> 2 = Økt/øker mye, 1 = Økt/øker noe, 0 = Om lag uendret, -1 = Falt/faller noe, -2 = Falt/faller mye

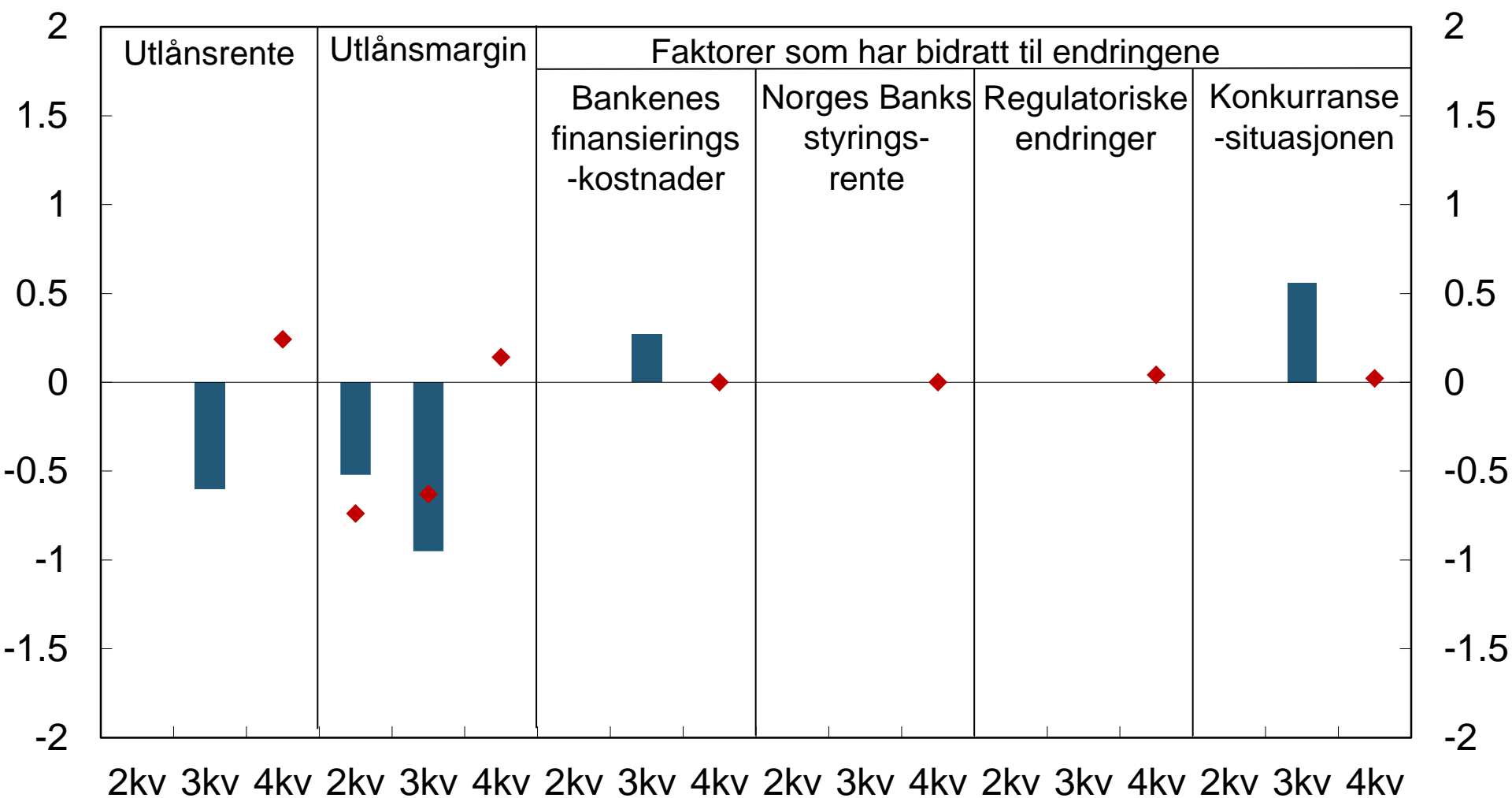
Kilde: Norges Bank

**Figur 8** Lånebetingelser overfor husholdninger<sup>1</sup>. Endring fra foregående kvartal<sup>2</sup>. 4. kv. 2007 – 3. kv. 2016



<sup>1</sup> Alle endringer i lånebetingelser bankene har oppgitt, er summert. Dersom alle bankene svarer «økt mye» på alle faktorene, ville samlet verdi bli 10. Se neste fotnote:  
<sup>2</sup> 2 = Økt/øker mye, 1 = Økt/øker noe, 0 = Om lag uendret, -1 = Falt/faller noe, -2 = Falt/faller mye  
 \* Økte gebyrer betyr at det blir vanskeligere å få lån. I figuren er derfor gebyrserien negativisert  
 Kilde: Norges Bank

**Figur 9** Utlånsrente og utlånsmargin<sup>1</sup>. Lån til husholdninger. Endring fra foregående kvartal<sup>2</sup>. 2. kv. – 4. kv. 2016

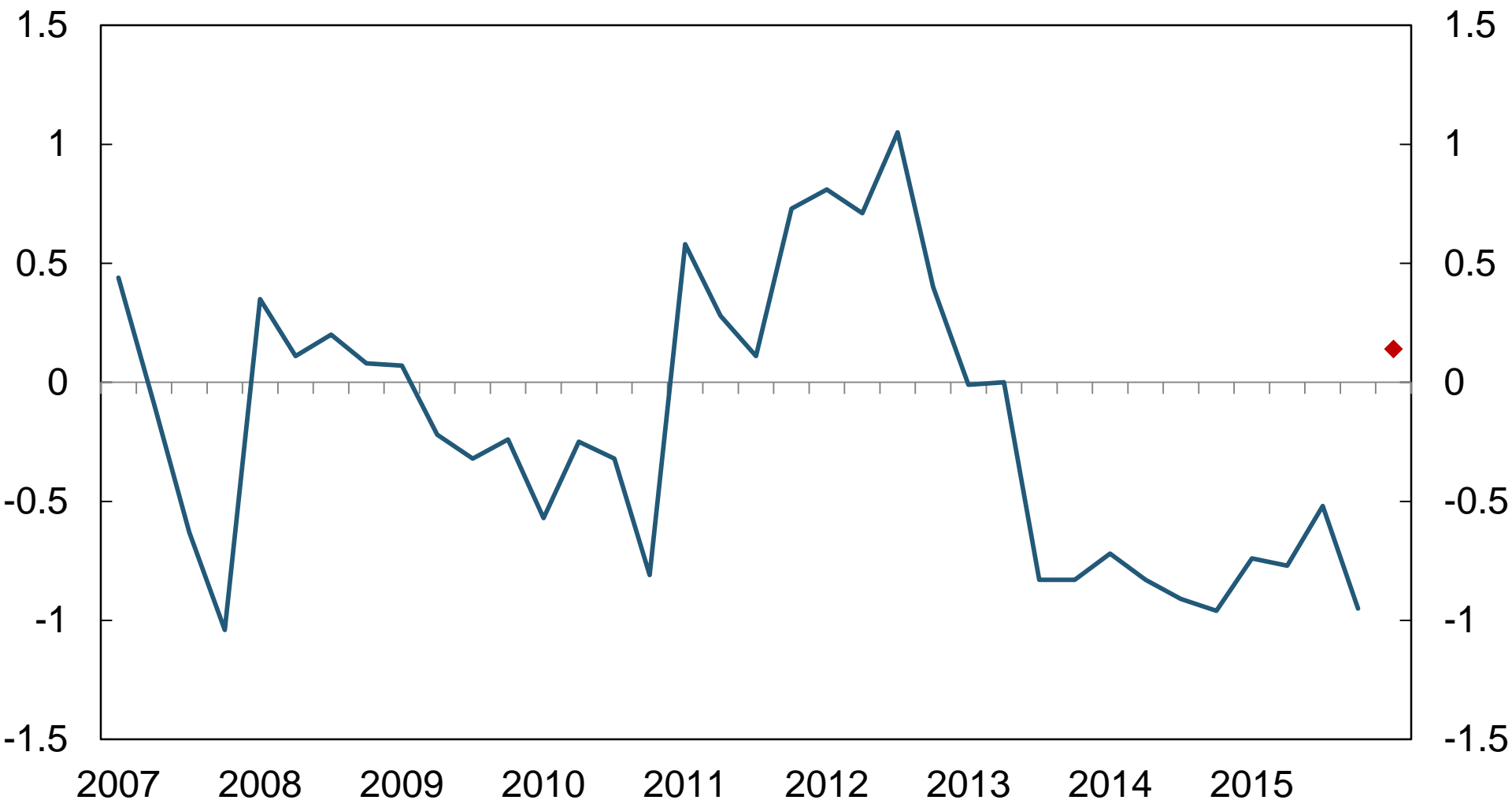


<sup>1</sup> Blå søyler viser rapportert utvikling i gjeldende kvartal. Røde punkter viser forventet utvikling, rapportert foregående kvartal

<sup>2</sup> 2 = Økt/øker mye, 1 = Økt/øker noe, 0 = Om lag uendret, -1 = Falt/faller noe, -2 = Falt/faller mye

Kilde: Norges Bank

**Figur 10** Utlånsmargin på samlede lån med pant i bolig til husholdninger.<sup>1</sup>  
Endring fra foregående kvartal<sup>2</sup>. 4. kv. 2007 – 3. kv. 2016



<sup>1</sup> Blå linje viser rapportert utvikling i gjeldende kvartal. Rødt punkt viser forventet utvikling 4. kvartal  
<sup>2</sup> 2 = Økt/øker mye, 1 = Økt/øker noe, 0 = Om lag uendret, -1 = Falt/faller noe, -2 = Falt/faller mye

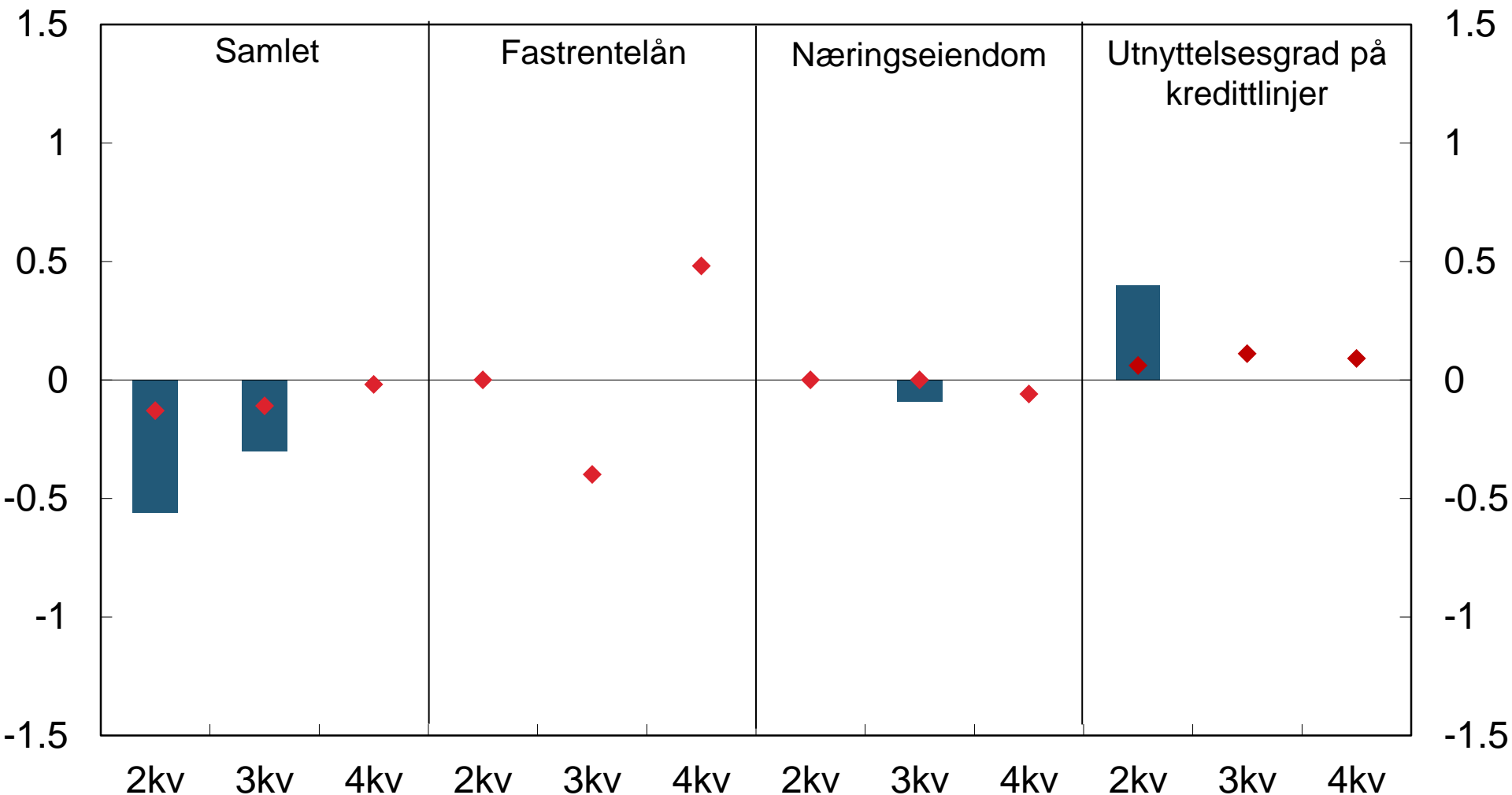
**LÅN TIL**

**IKKE-FINANSIELLE FORETAK**

4. KVARTAL 2007 - 3. KVARTAL 2016



**Figur 11** Etterspørsel etter lån fra ikke-finansielle foretak<sup>1</sup>. Endring fra foregående kvartal<sup>2</sup>. 2. kv. – 4. kv. 2016

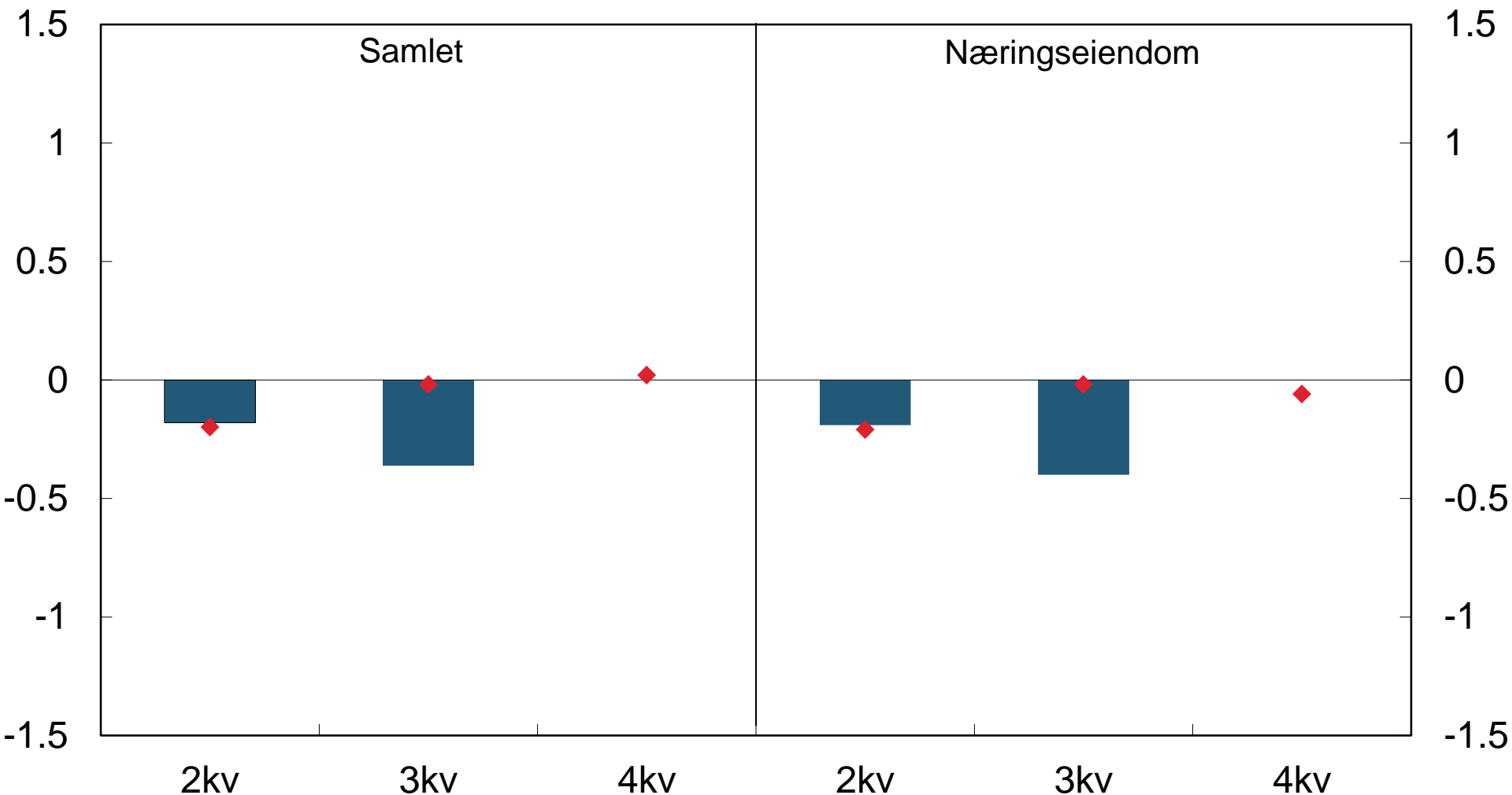


<sup>1</sup> Blå søyler viser rapportert utvikling i gjeldende kvartal. Røde punkter viser forventet utvikling, rapportert foregående kvartal

<sup>2</sup> 2 = Økt/øker mye, 1 = Økt/øker noe, 0 = Om lag uendret, -1 = Falt/faller noe, -2 = Falt/faller mye

Kilde: Norges Bank

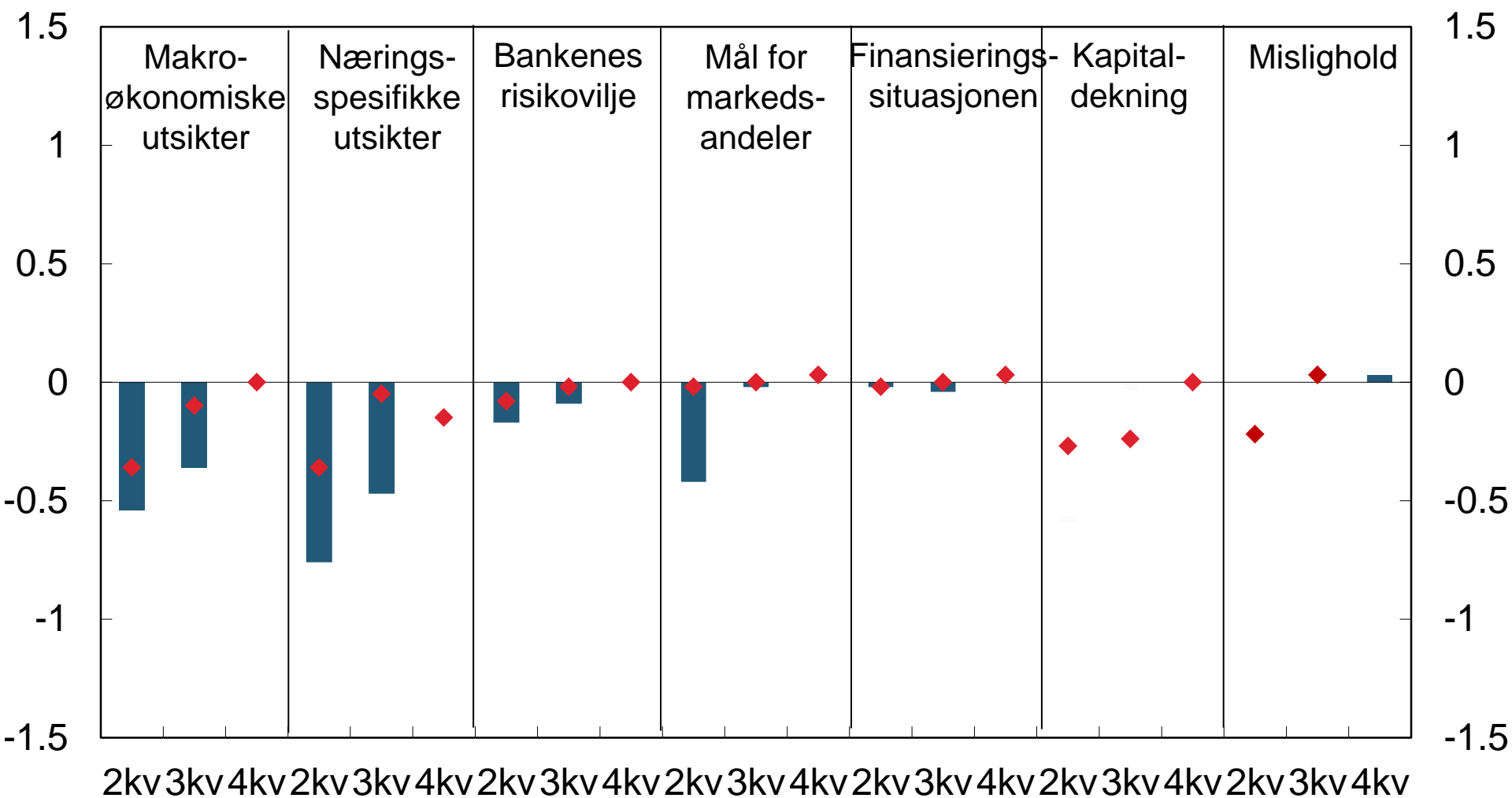
**Figur 12** Kredittpraksis overfor ikke-finansielle foretak<sup>1</sup>. Endring fra foregående kvartal<sup>2</sup>. 2. kv. – 4. kv. 2016



<sup>1</sup> Blå søyler viser rapportert utvikling i gjeldende kvartal. Røde punkter viser forventet utvikling, rapportert foregående kvartal

<sup>2</sup> 2/1 = Mye/Noe lettere å få lån, 0 = Om lag uendret, -1/-2 = Strammere til noe/mye

**Figur 13** Faktorer som påvirker kredittpraksisen overfor ikke-finansielle foretak<sup>1</sup>. Endring fra foregående kvartal<sup>2</sup>. 2. kv. – 4. kv. 2016



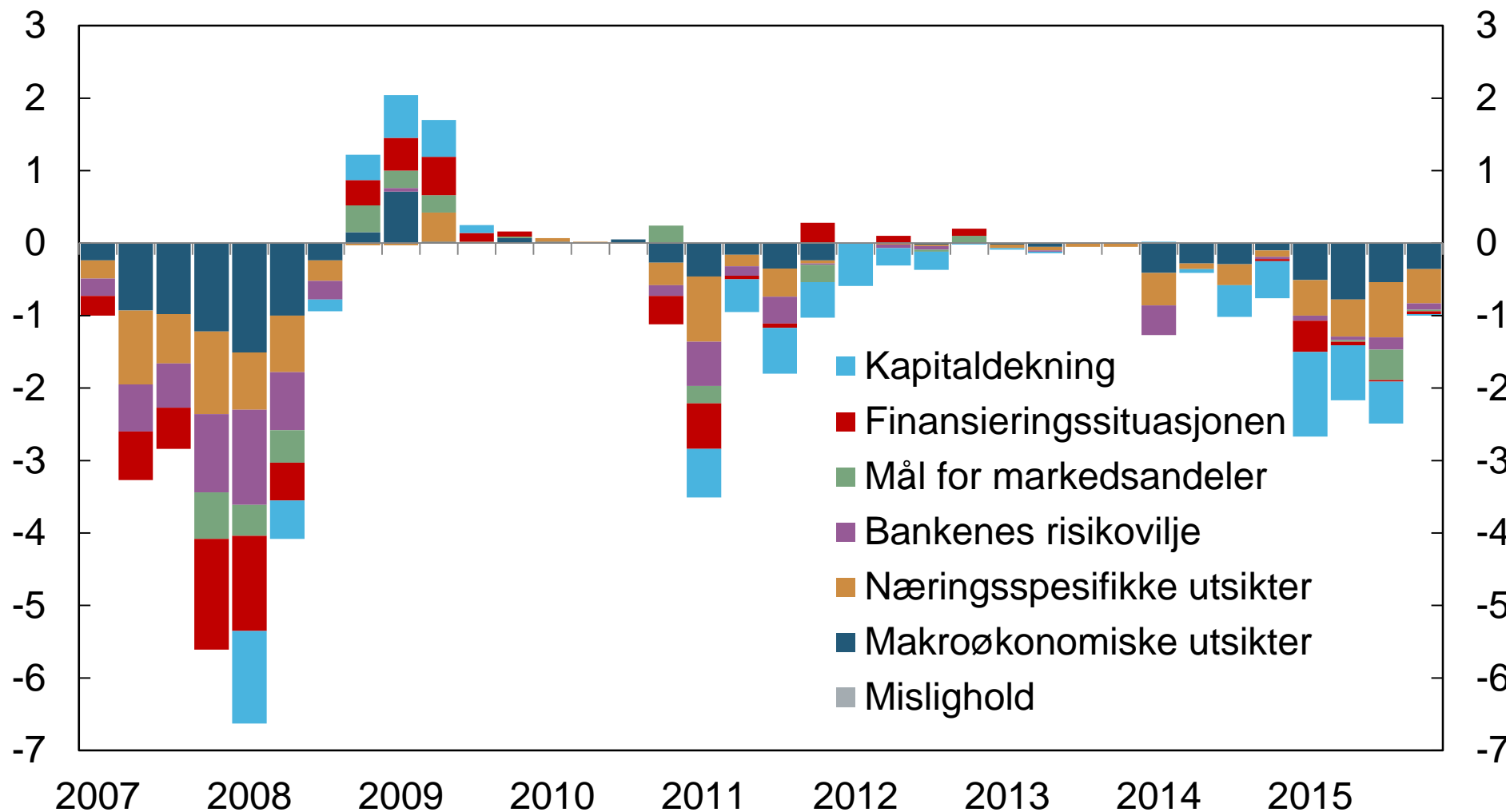
<sup>1</sup> Blå søyler viser rapportert utvikling i gjeldende kvartal. Røde punkter viser forventet utvikling, rapportert foregående kvartal

<sup>2</sup> 2/1 = Betydelig/Noe lettere å få lån, 0 = Ingen endring, -1/-2 = Noe/Betydelig innstramming

Kilde: Norges Bank



**Figur 14** Faktorer som påvirker kredittpraksisen overfor ikke-finansielle foretak<sup>1</sup>. Endring fra foregående kvartal<sup>2</sup>. 4. kv. 2007 – 3. kv. 2016

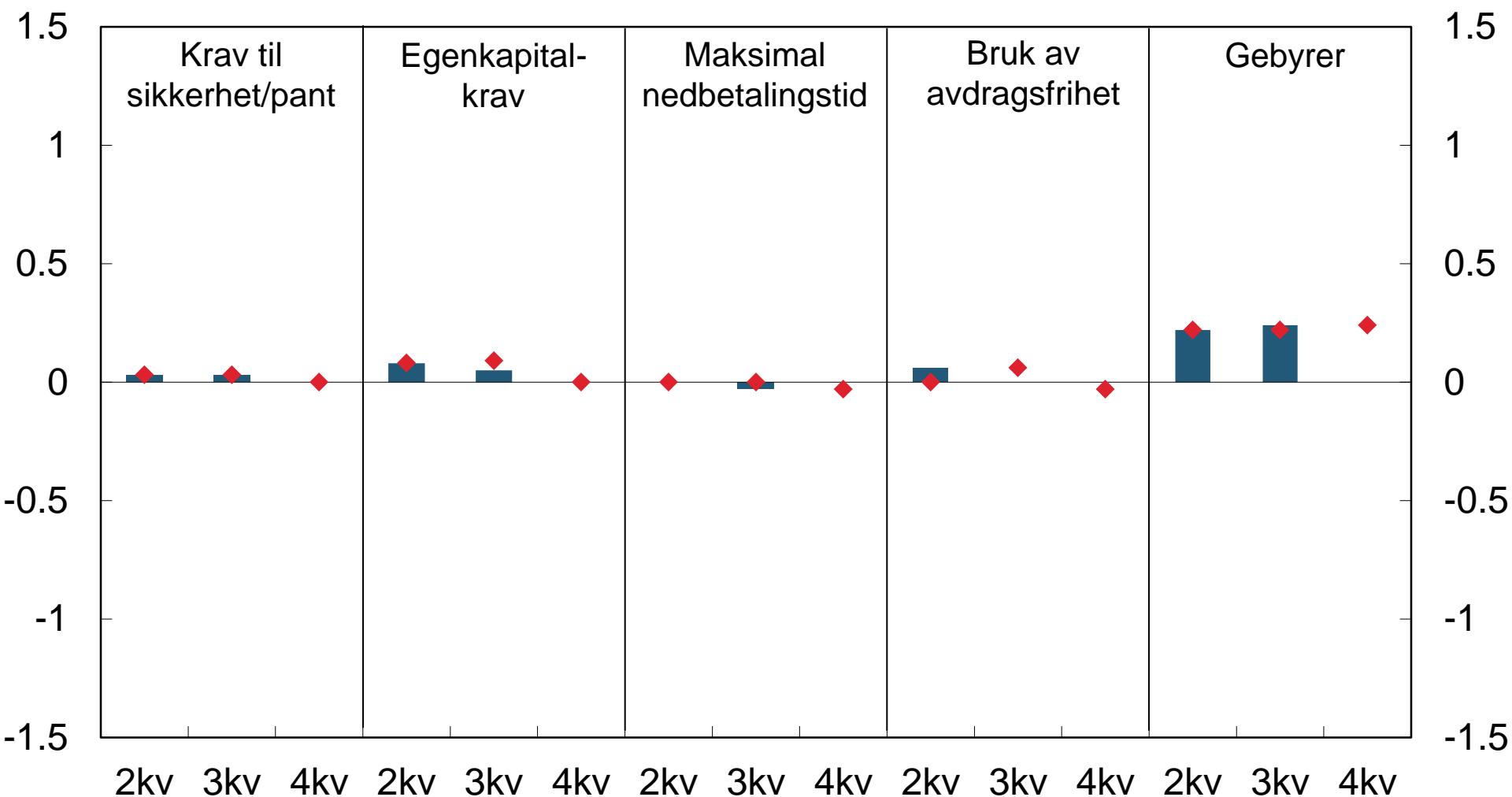


<sup>1</sup> Alle faktorene bankene har oppgitt, er summert. Dersom alle bankene svarer «økt mye» på alle faktorene, ville samlet verdi bli 14. Se neste fotnote:

<sup>2</sup> 2/1 = Betydelig/Noe lettere å få lån, 0 = Ingen endring, -1/-2 = Noe/Betydelig innstramming

Kilde: Norges Bank

**Figur 15** Lånebetingelser overfor ikke-finansielle foretak<sup>1</sup>. Endring fra foregående kvartal<sup>2</sup>. 2. kv. – 4. kv. 2016

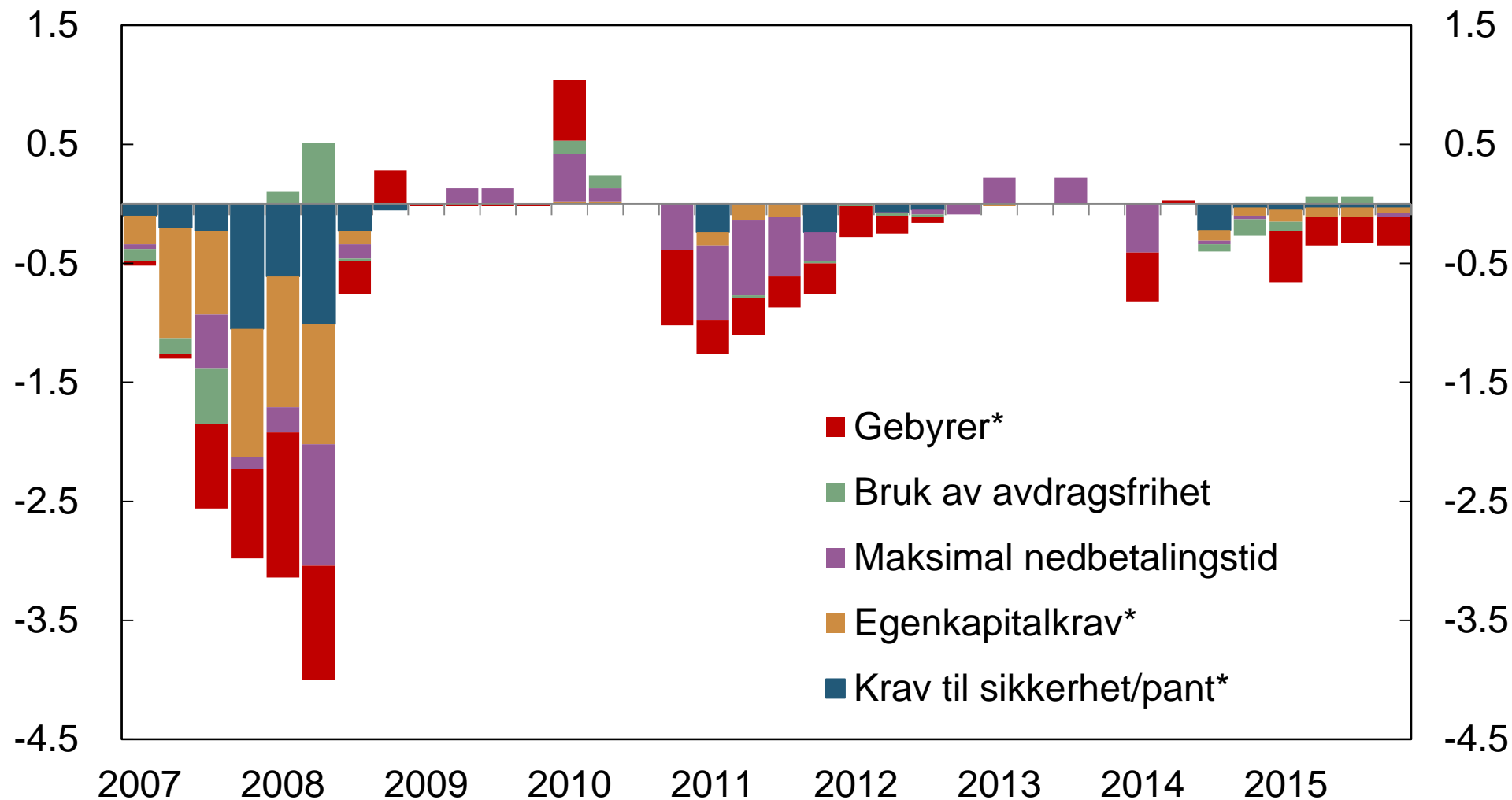


<sup>1</sup> Blå søyler viser rapportert utvikling i gjeldende kvartal. Røde punkter viser forventet utvikling, rapportert foregående kvartal

<sup>2</sup> 2 = Økt/øker mye, 1 = Økt/øker noe, 0 = Om lag uendret, -1 = Falt/faller noe, -2 = Falt/faller mye

Kilde: Norges Bank

**Figur 16** Lånebetingelser overfor ikke-finansielle foretak<sup>1</sup>. Endring fra foregående kvartal<sup>2</sup>. 4. kv. 2007 – 3. kv. 2016

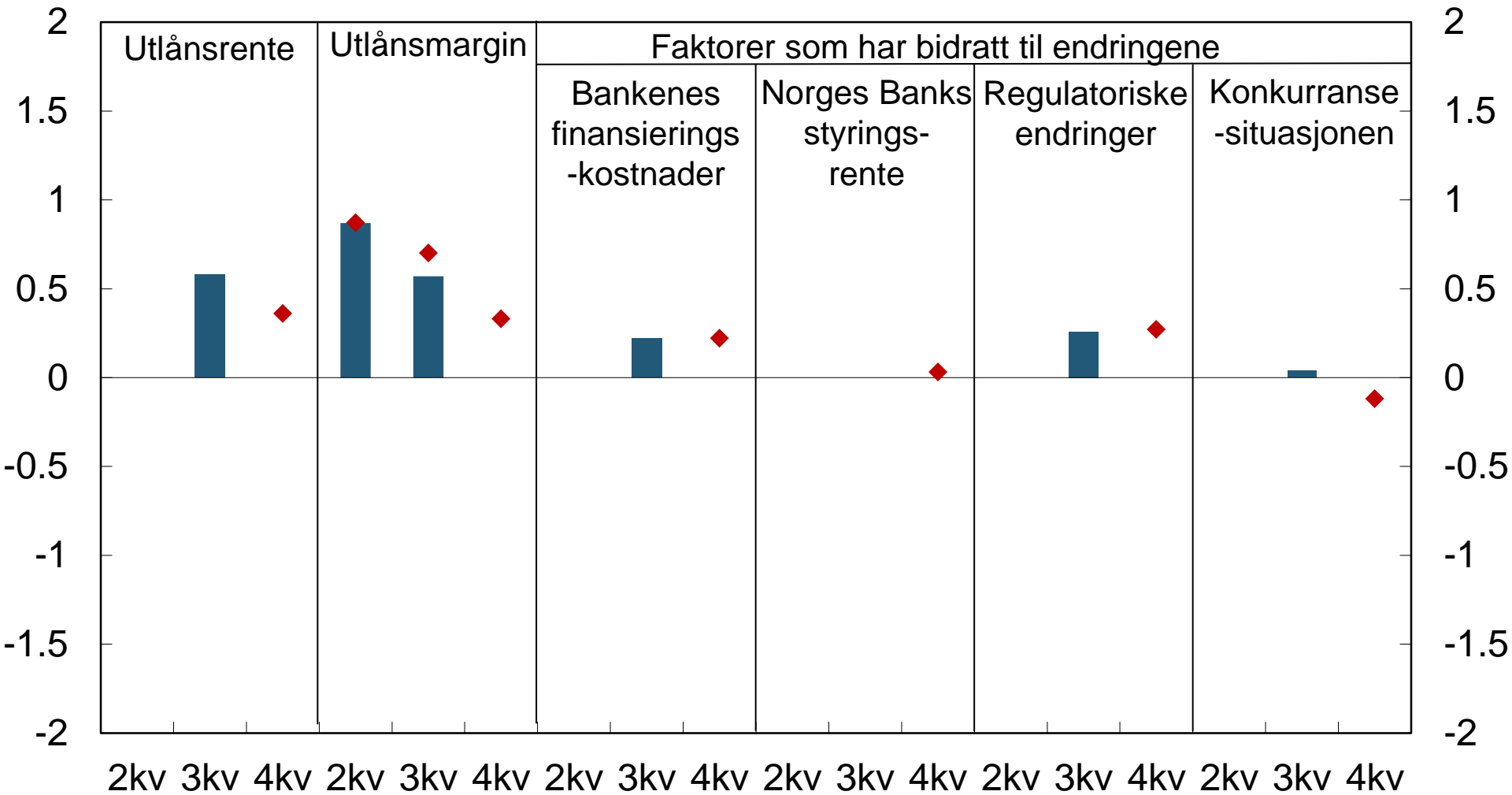


<sup>1</sup> Alle endringer i lånebetingelser bankene har oppgitt, er summert. Dersom alle bankene svarer «økt mye» på alle faktorene, ville samlet verdi bli 10. Se neste fotnote:

<sup>2</sup> 2 = Økt/øker mye, 1 = Økt/øker noe, 0 = Om lag uendret, -1 = Falt/faller noe, -2 = Falt/faller mye

\* Økning i \*-seriene betyr at det blir vanskeligere å få lån. I figuren er seriene derfor negativisert

**Figur 17** Utlånsrente og utlånsmargin<sup>1</sup>. Lån til ikke-finansielle foretak. Endring fra foregående kvartal<sup>2</sup>. 2. kv. – 4. kv. 2016

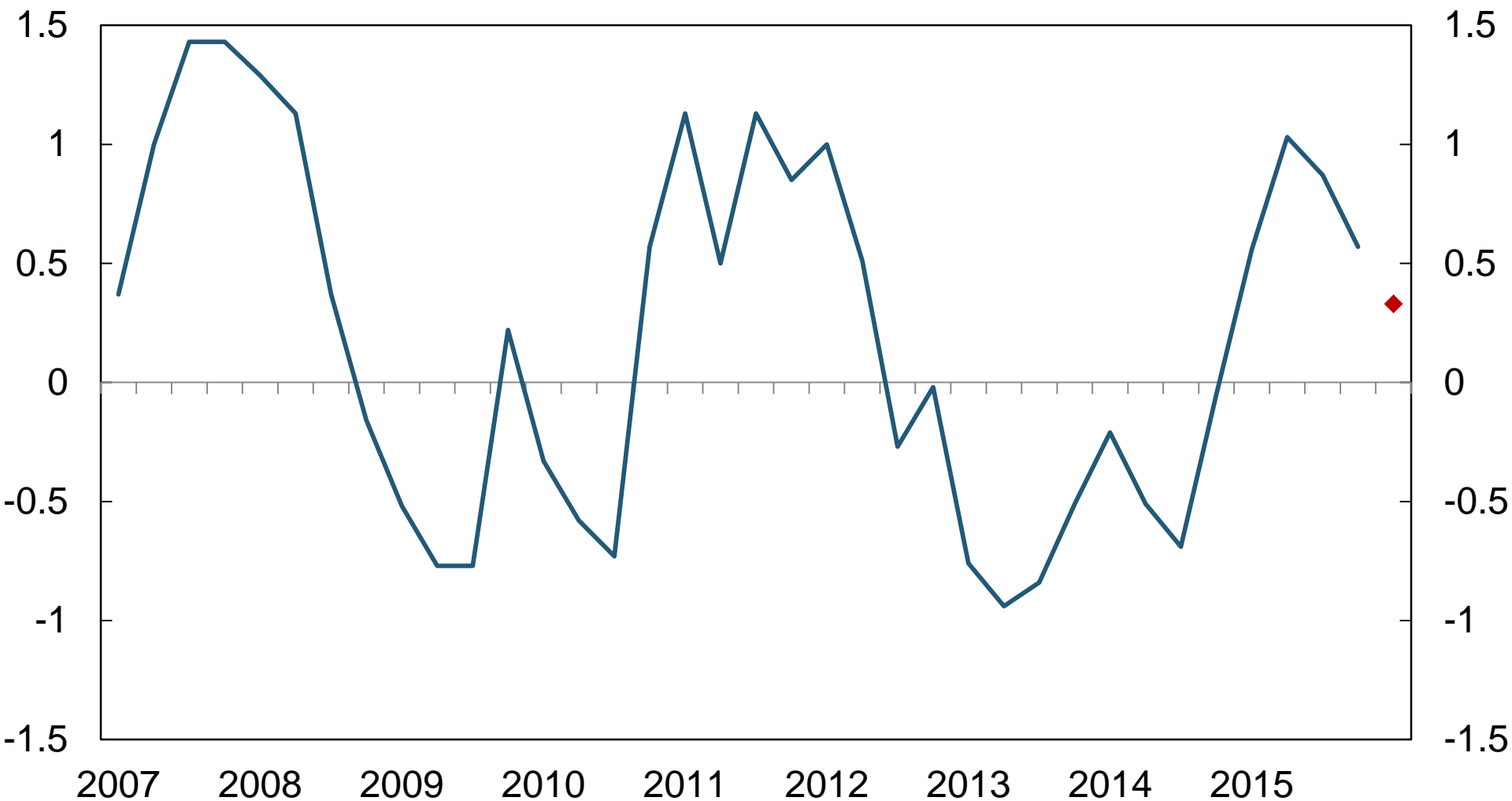


<sup>1</sup> Blå søyler viser rapportert utvikling i gjeldende kvartal. Røde punkter viser forventet utvikling, rapportert foregående kvartal

<sup>2</sup> 2 = Økt/øker mye, 1 = Økt/øker noe, 0 = Om lag uendret, -1 = Falt/faller noe, -2 = Falt/faller mye

Kilde: Norges Bank

**Figur 18** Utlånsmargin på samlede lån til ikke-finansielle foretak.<sup>1</sup> Endring fra foregående kvartal<sup>2</sup>. 4. kv. 2007 – 3. kv. 2016



<sup>1</sup> Blå linje viser rapportert utvikling i gjeldende kvartal. Rødt punkt viser forventet utvikling 4. kvartal

<sup>2</sup> 2 = Økt/øker mye, 1 = Økt/øker noe, 0 = Om lag uendret, -1 = Falt/faller noe, -2 = Falt/faller mye