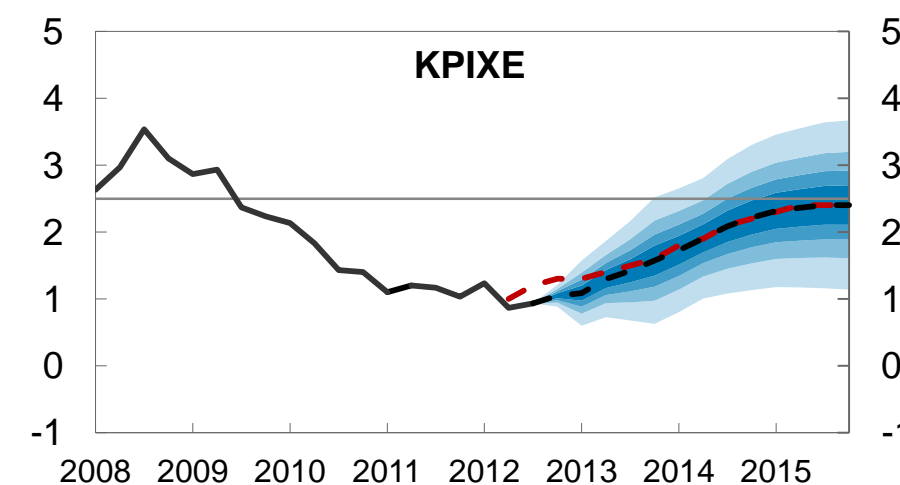
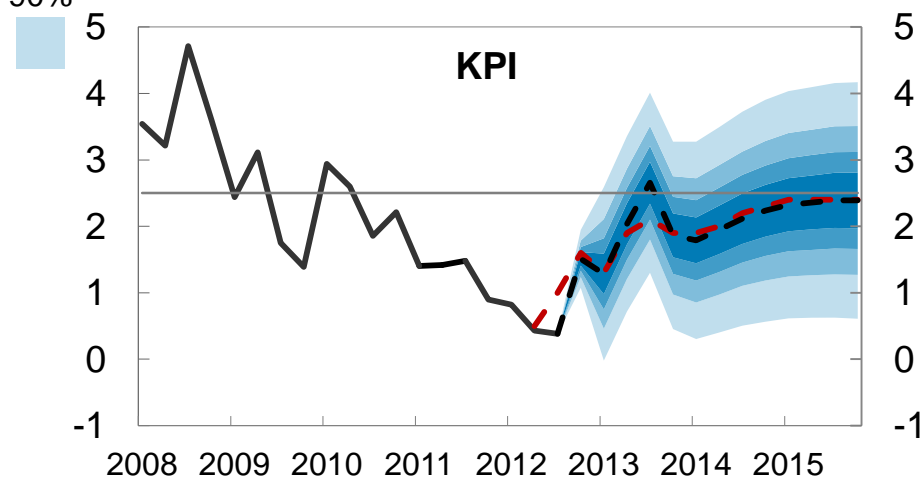
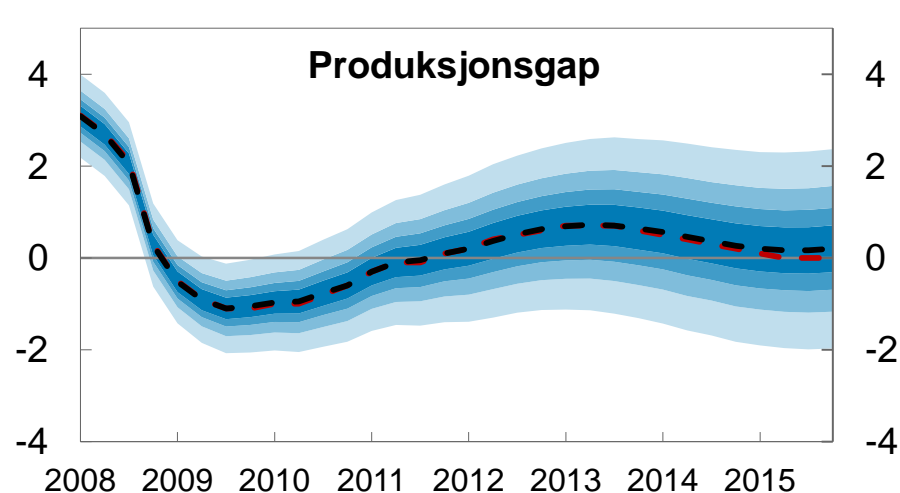
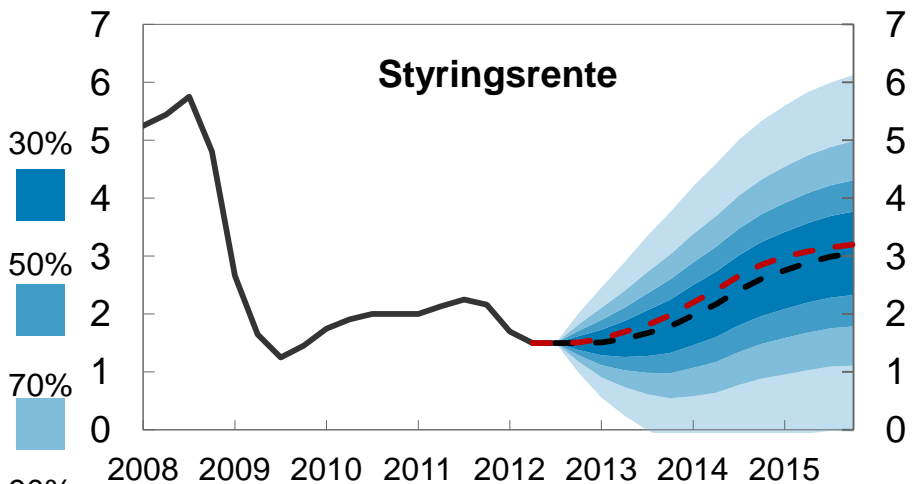


# Hovedstyret

31. oktober 2012

# Referansebaner med vifte fra PPR 3/12

Prosent

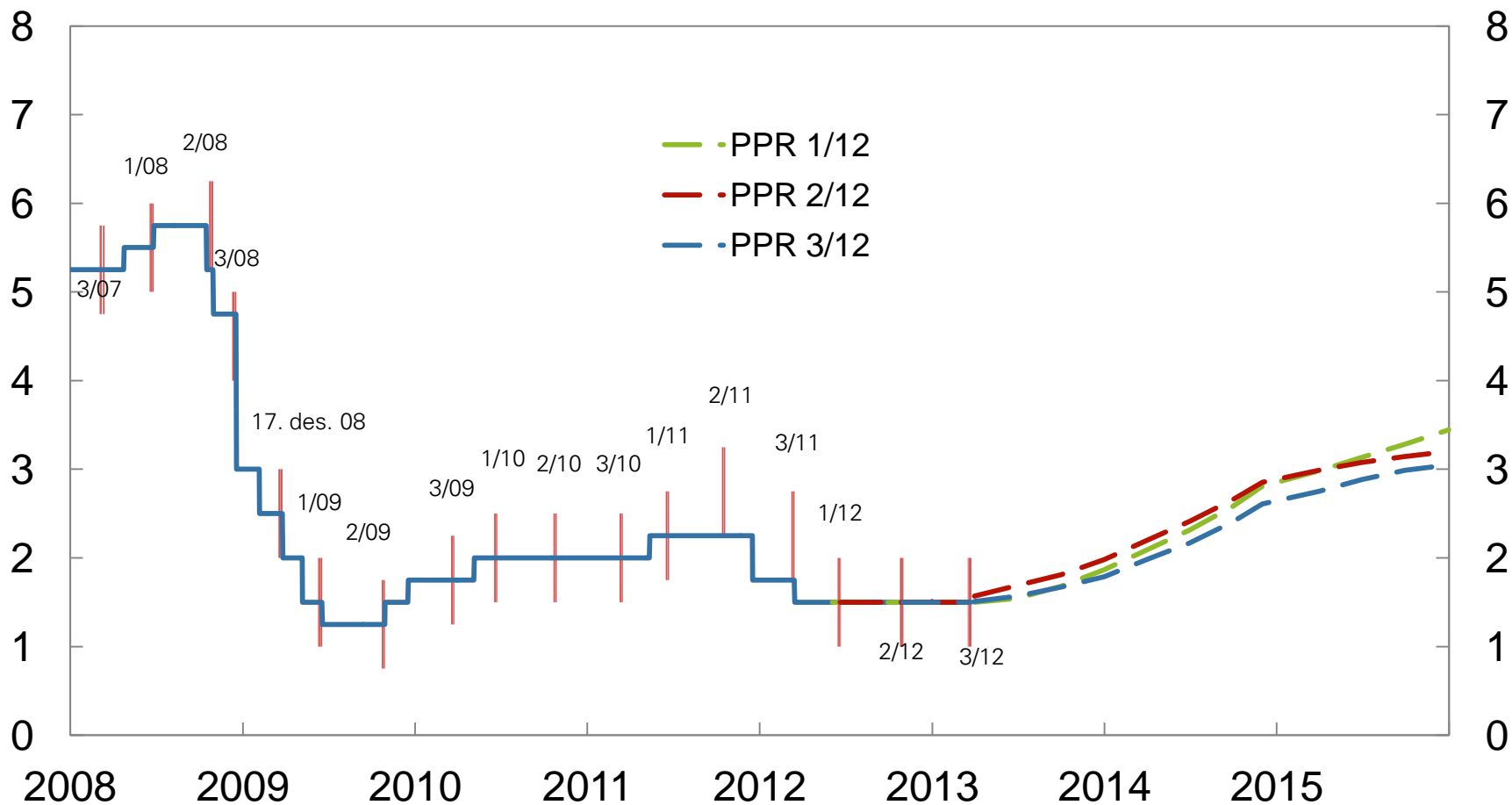


--- PPR 2/12      --- PPR 3/12

Kilder: Statistisk sentralbyrå og Norges Bank

# Styringsrenten

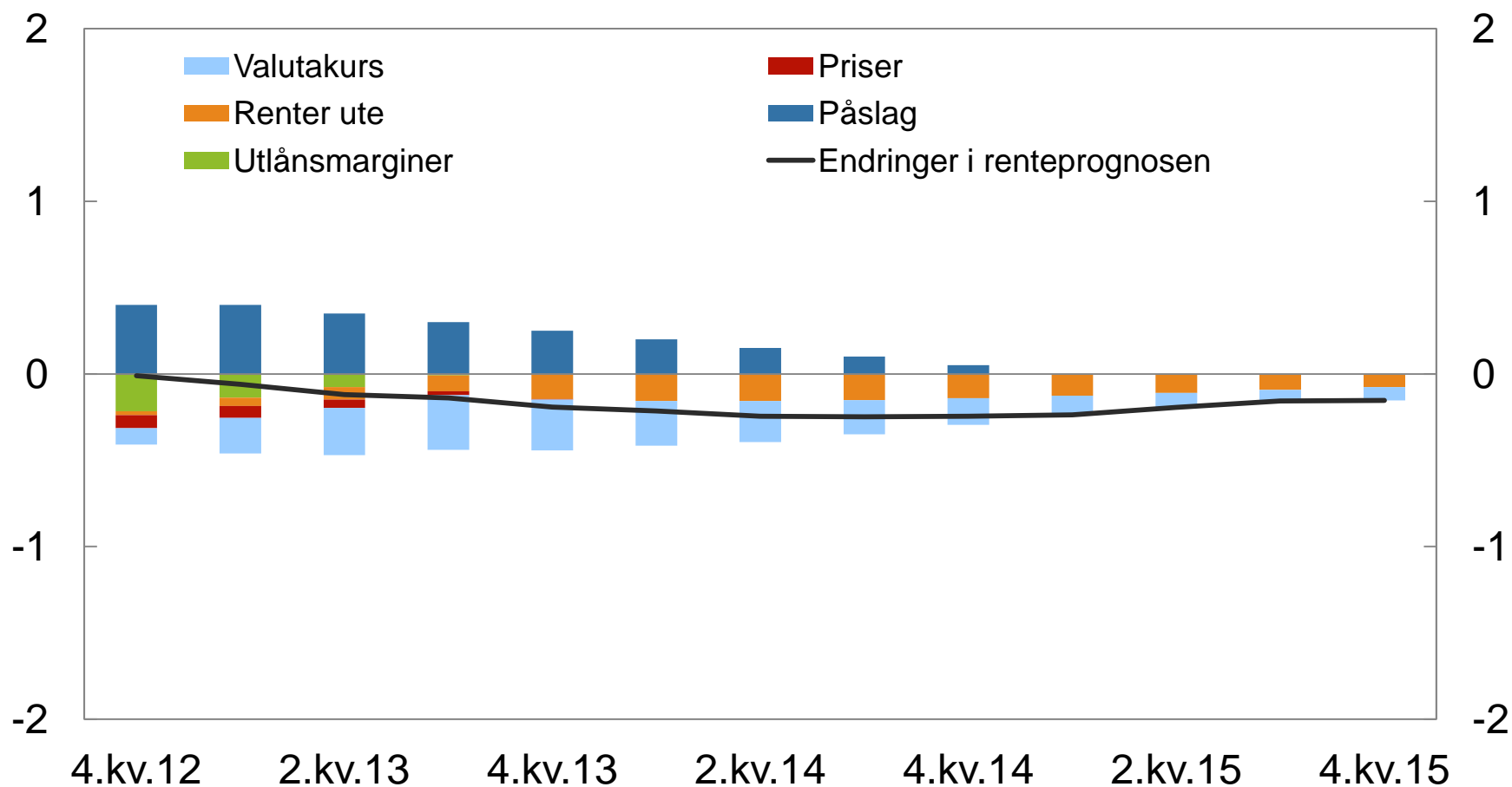
Prosent



Kilde: Norges Bank

# Faktorer bak endringer i renteprognosen

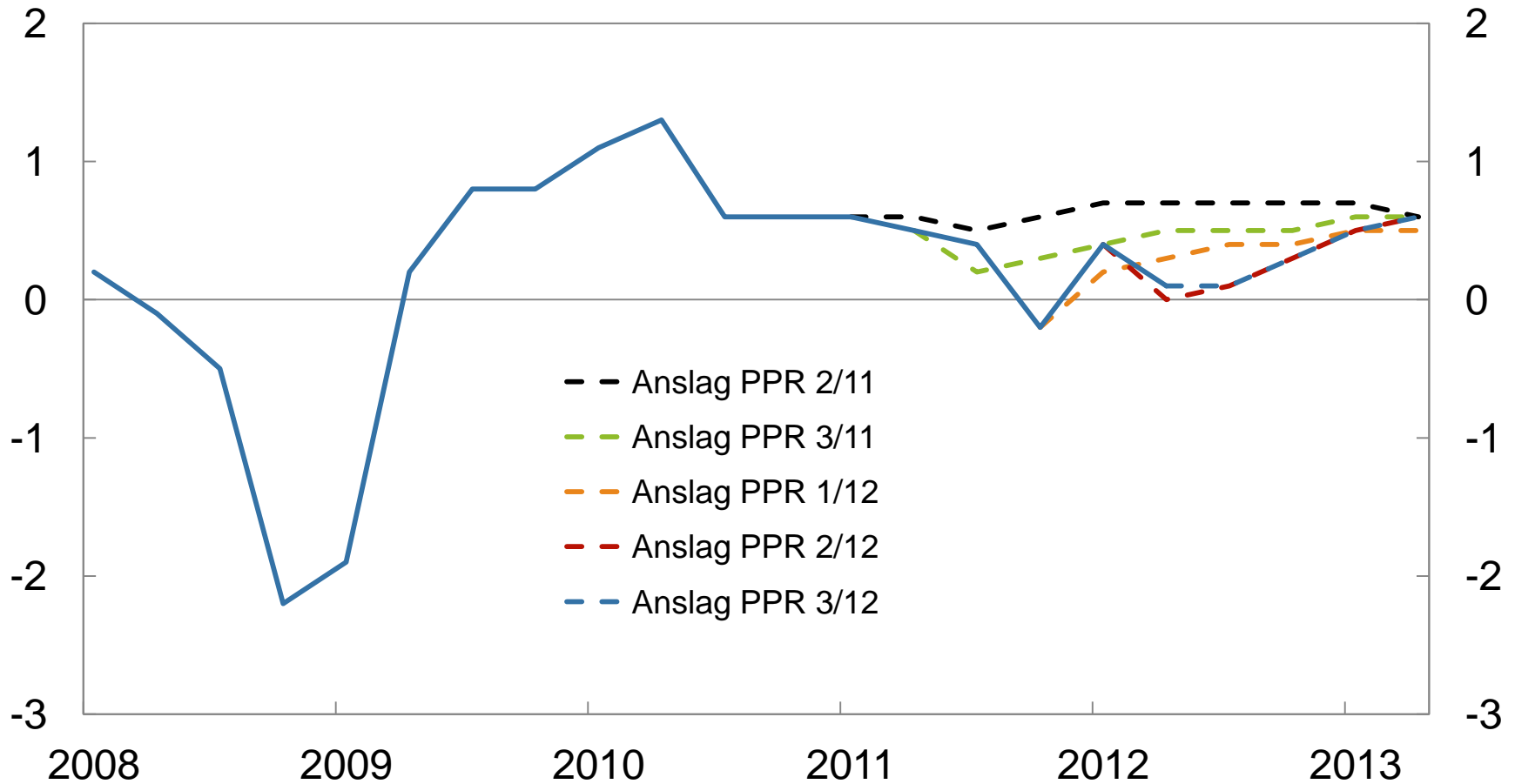
Fra PPR 2/12 til PPR 3/12. Akkumulerte bidrag. Prosentenheter



Kilde: Norges Bank

# BNP-vekst hos handelspartnerne

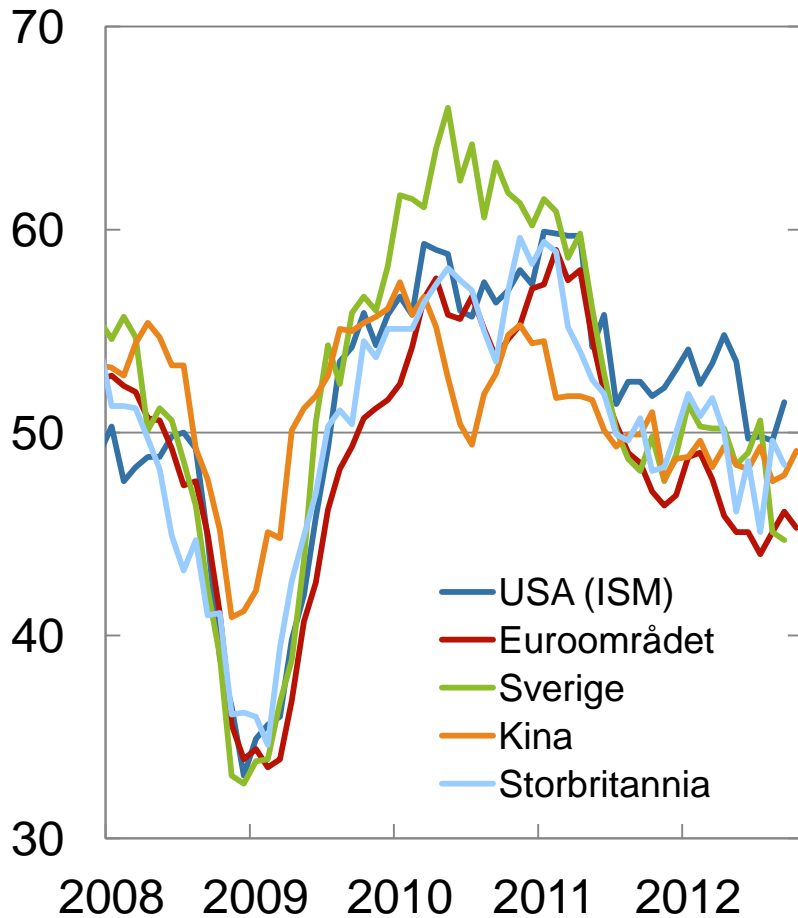
Historisk vekst og anslag gitt på ulike tidspunkt. Kvartalsvekst. Prosent



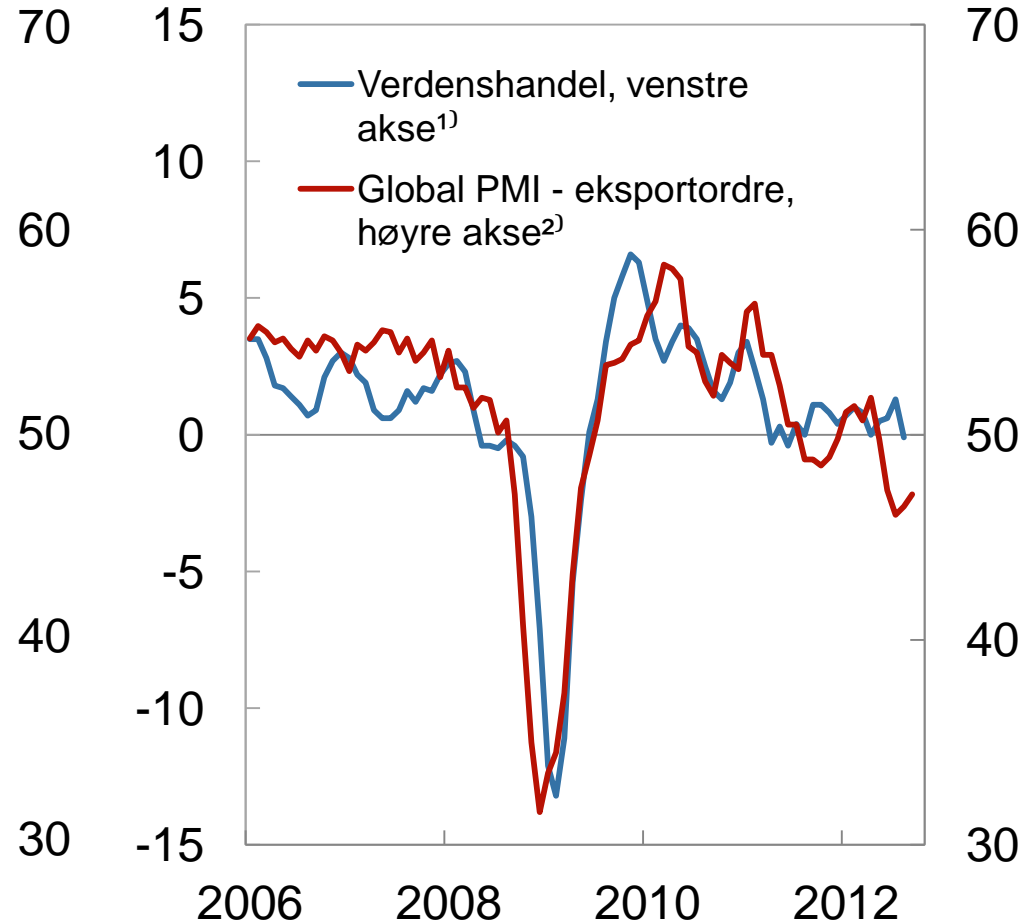
Kilder: Thomson Reuters og Norges Bank

# Innkjøpssjefsindekser for industrien (PMI)

Diffusjonsindeks



# Vekst i verdenshandel og indikator for global eksport



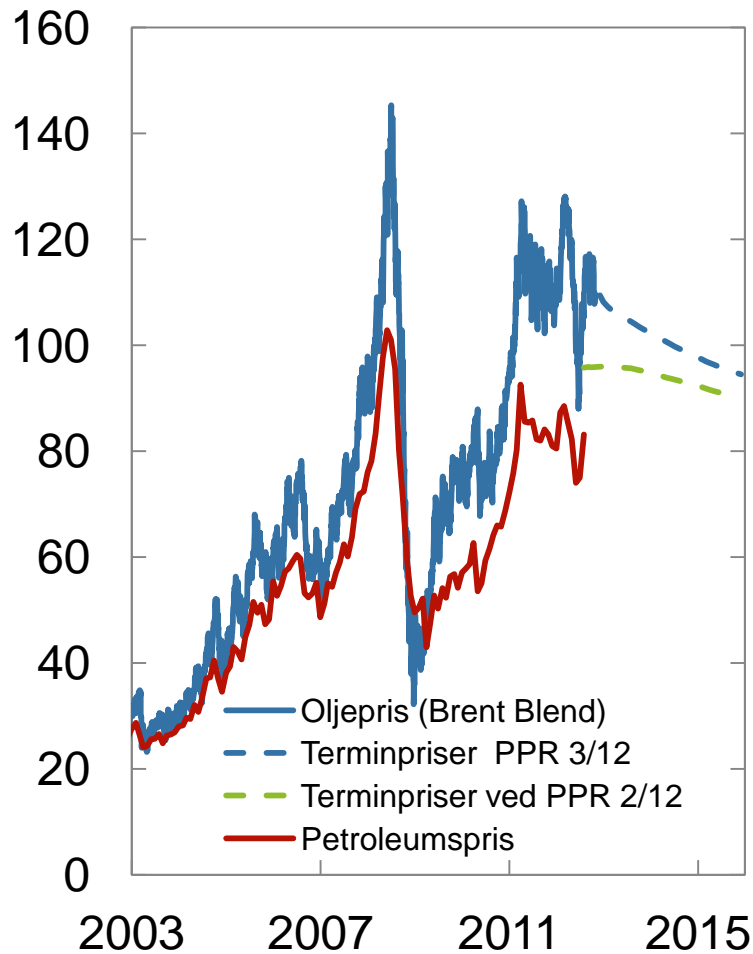
1) Verdenshandel: Tremåneders glidende gjennomsnitt. Siste tre måneder over foregående tre måneder. Prosent

2) Global PMI eksportordre: Diffusjonsindeks rundt 50

Kilde: Thomson Reuters

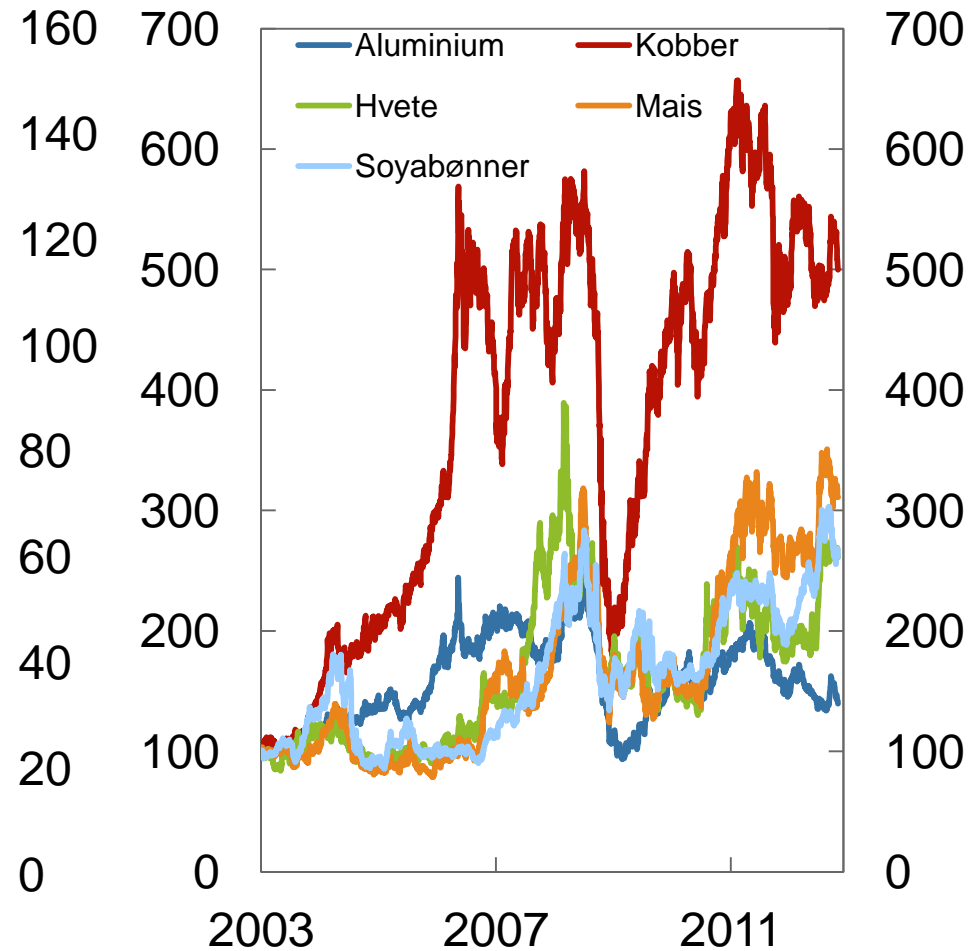
# Oljepris og pris på norsk petroleumseksport <sup>1)</sup>

USD per fat



# Råvarepriser

Indeks. 2. januar 2003 = 100

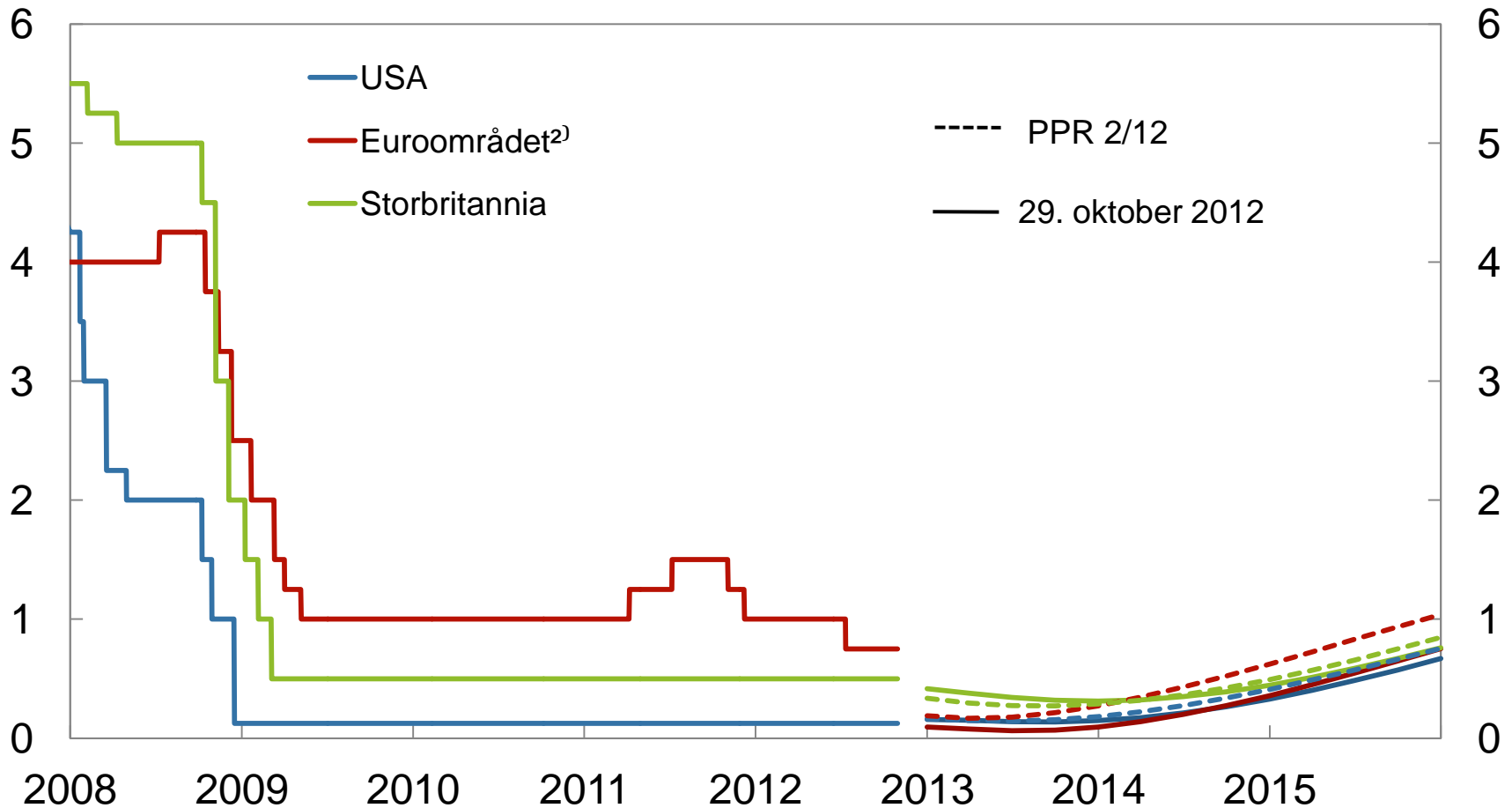


Kilder: Thomson Reuters, Statistisk sentralbyrå, Norges Bank og CME Group

1) Vektet gjennomsnitt av norsk råolje- og gasseksport

# Faktiske og forventede styringsrenter <sup>1)</sup>

Prosent



1) Dagstall fra 1. januar 2008 og kvartalstall fra 4. kvartal 2012. Forventede styringsrenter er basert på Overnight Index Swap (OIS) renter

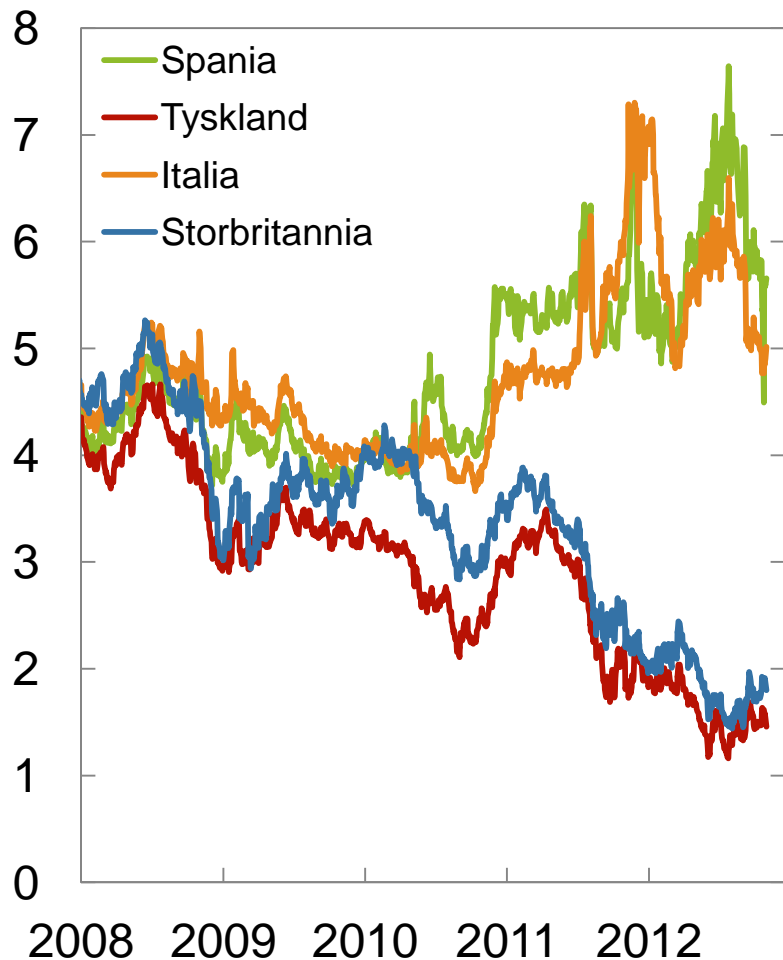
2) EONIA for euroområdet fra 4. kvartal 2012

Kilder: Bloomberg og Norges Bank



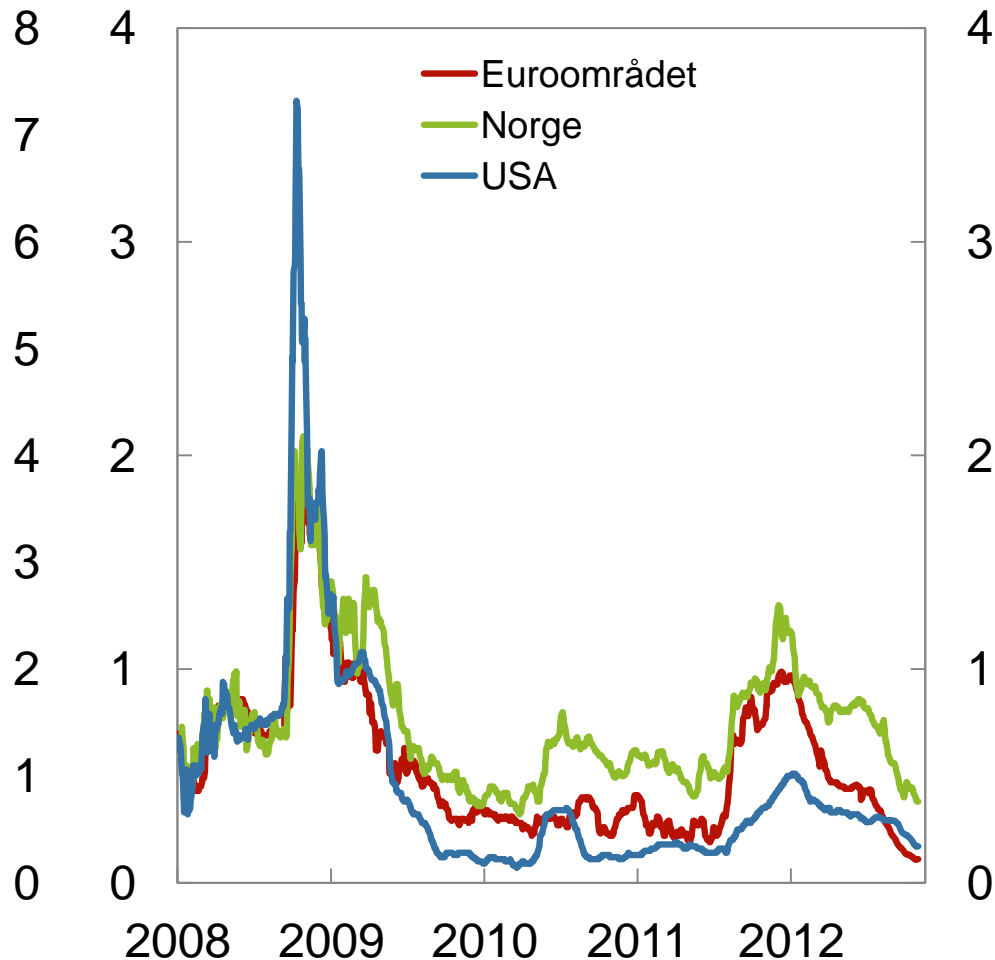
# Renter på 10-års statsobligasjoner

Prosent



# Tremåneders pengemarkedspåslag

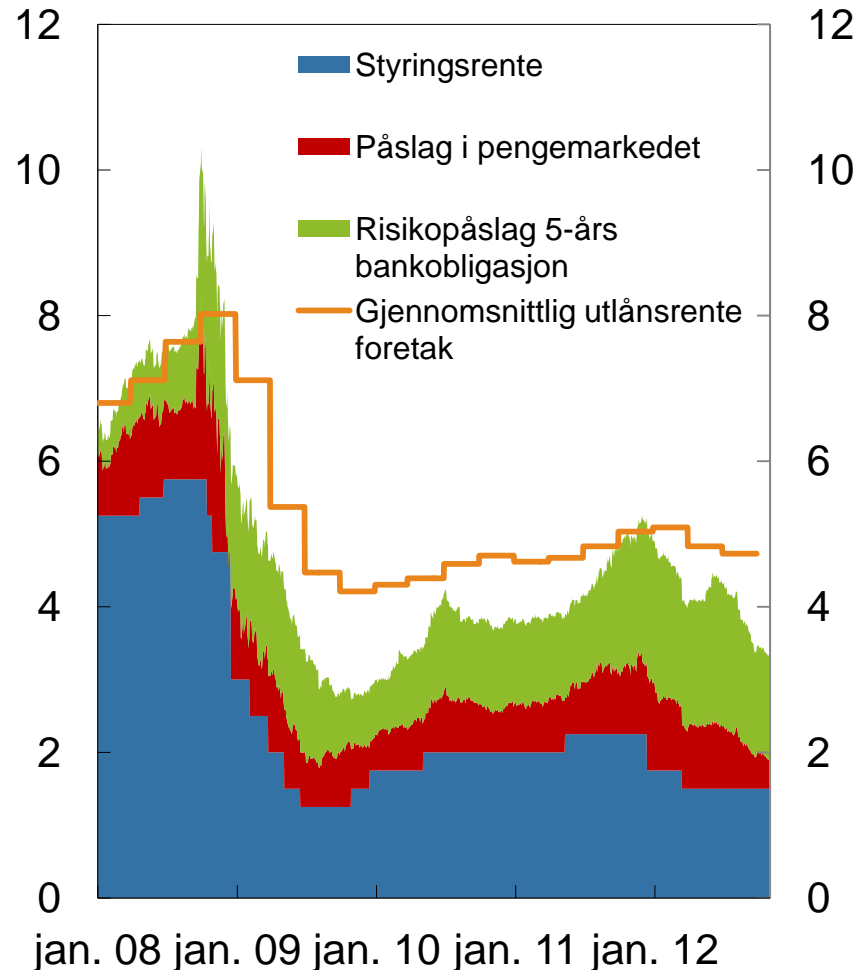
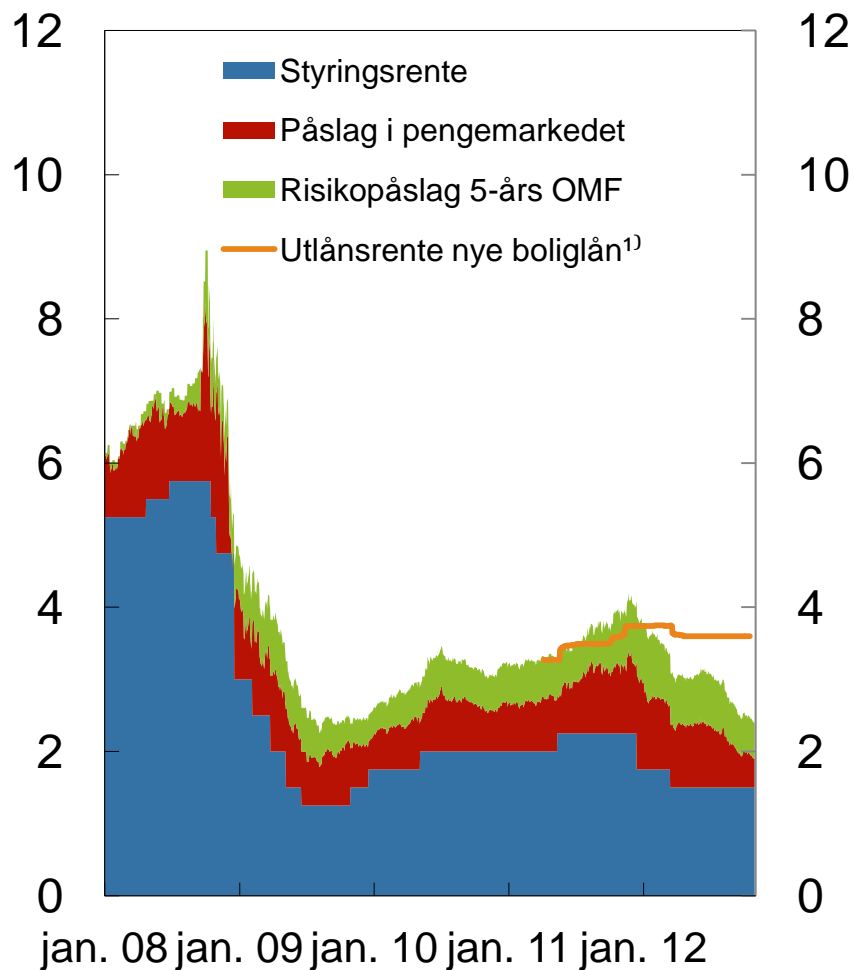
Prosentenheter



Kilder: Bloomberg, Thomson Reuters og Norges Bank

# Renter

Prosent

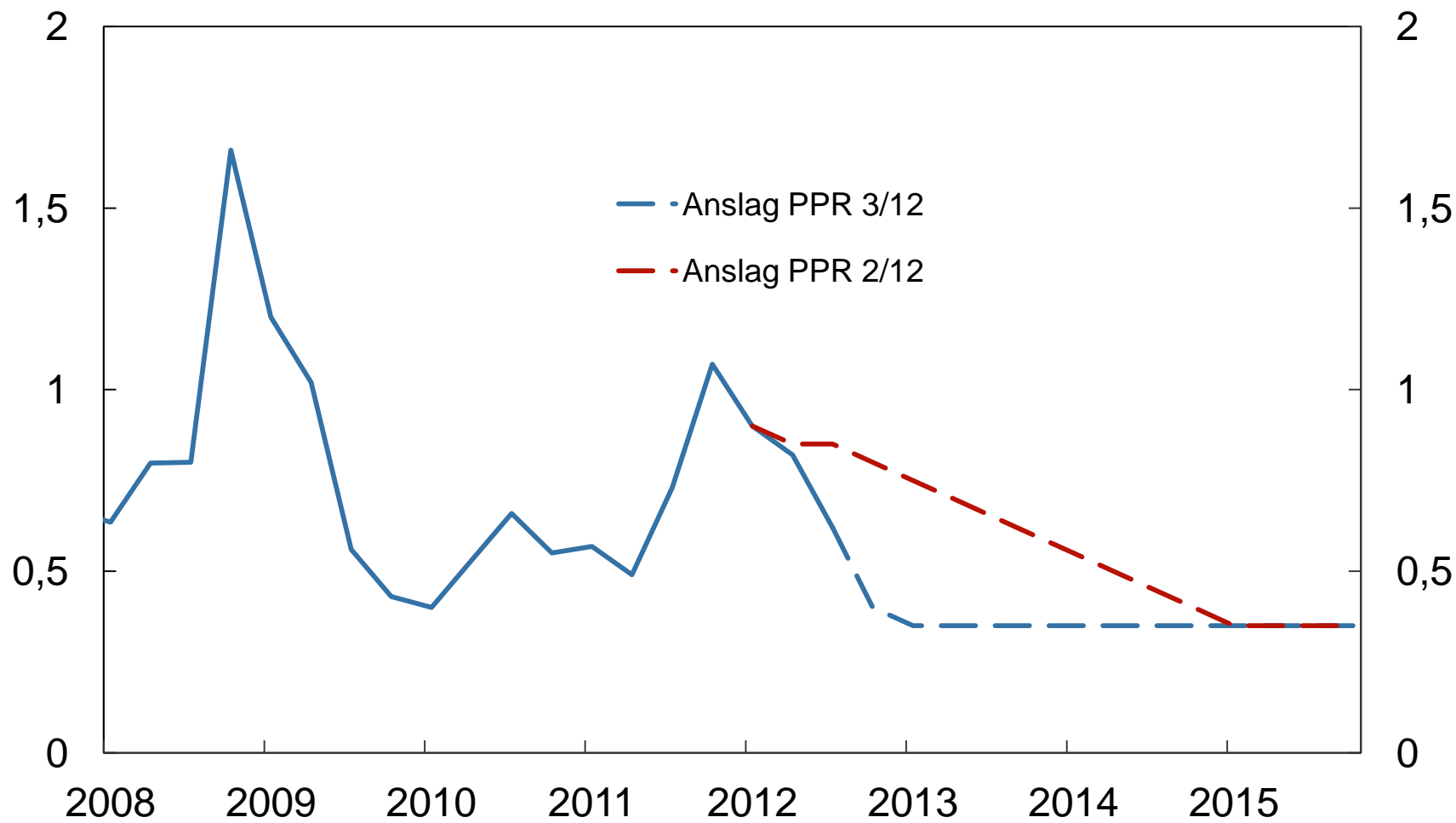


1) Renter på nye boliglån på 2 million kroner innenfor 60 prosent av kjøpesum

Kilder: DNB Markets, Norsk familieøkonomi, Statistisk sentralbyrå og Norges Bank

# Påslaget i det norske pengemarkedet

Prosentenheter<sup>1)</sup>

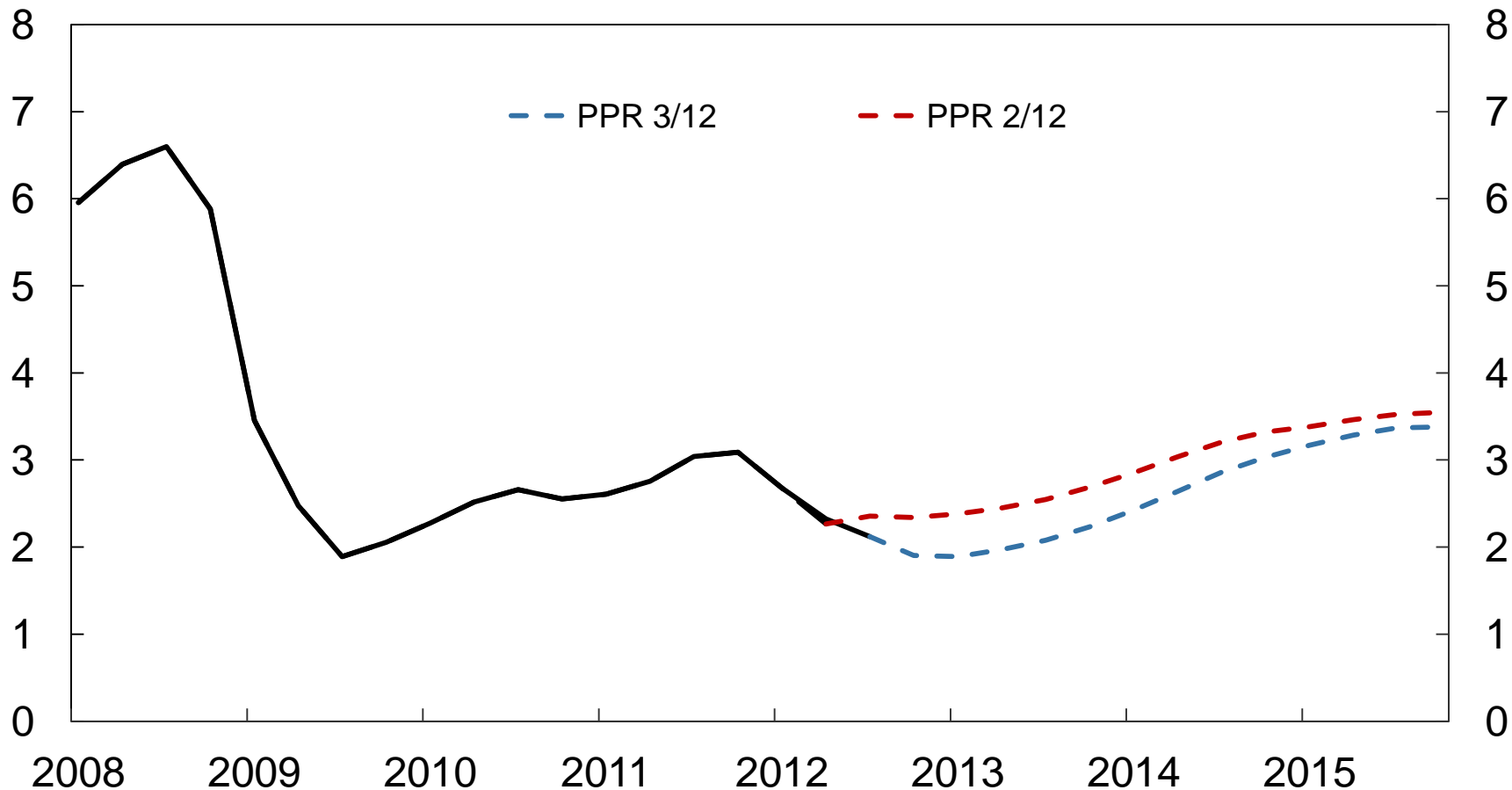


1) Anslag fra 4. kvartal 2012 - 4. kvartal 2015

Kilder: Thomson Reuters og Norges Bank

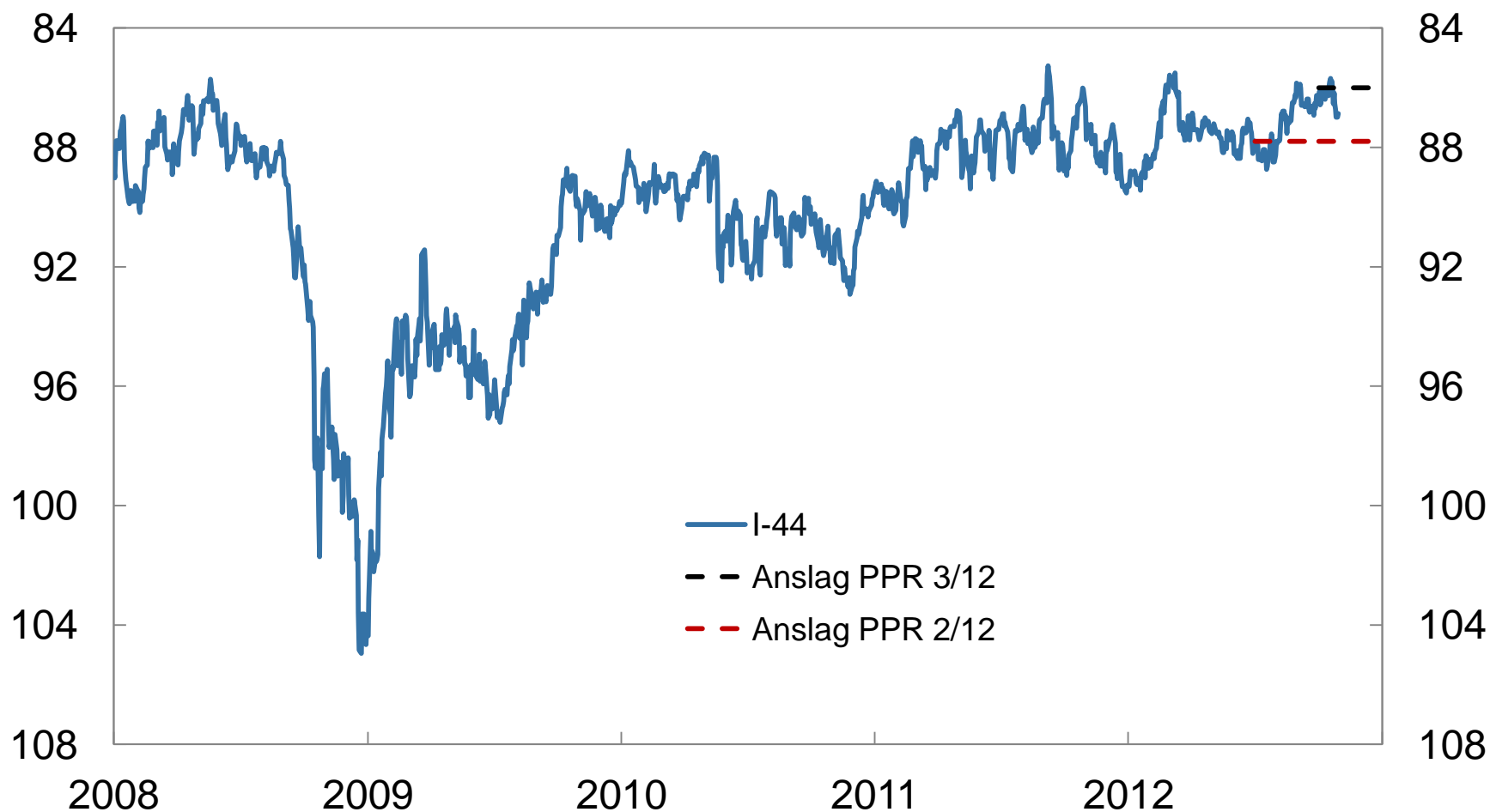
# Tremåneders pengemarkedsrente i referansebanen

Prosent



Kilder: Thomson Reuters og Norges Bank

# Importveid valutakurs (I-44)<sup>1)</sup>

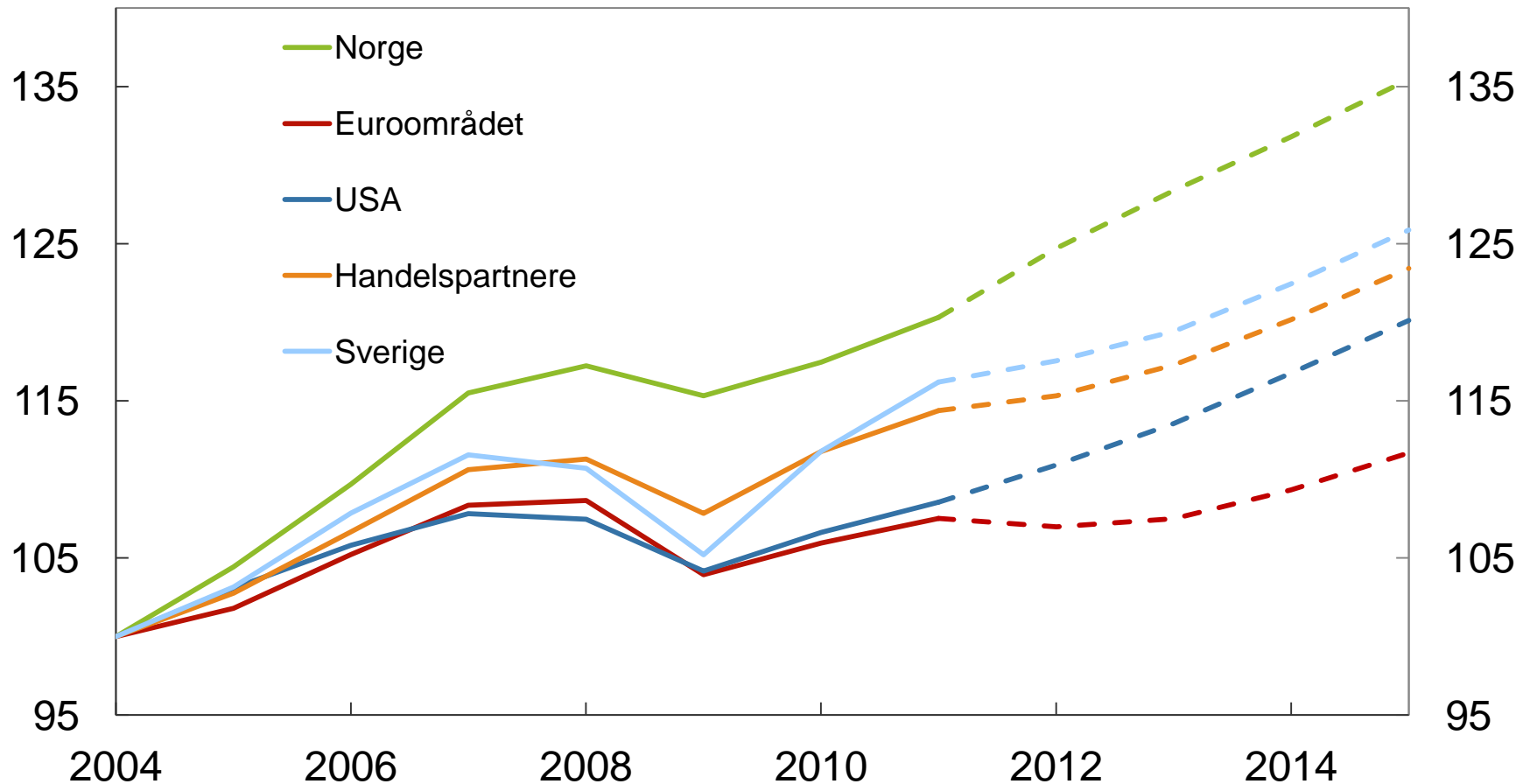


1) Stigende kurve betyr sterkere kronekurs.

Kilde: Norges Bank

# BNP for Fastlands-Norge og utvalgte handelspartnere

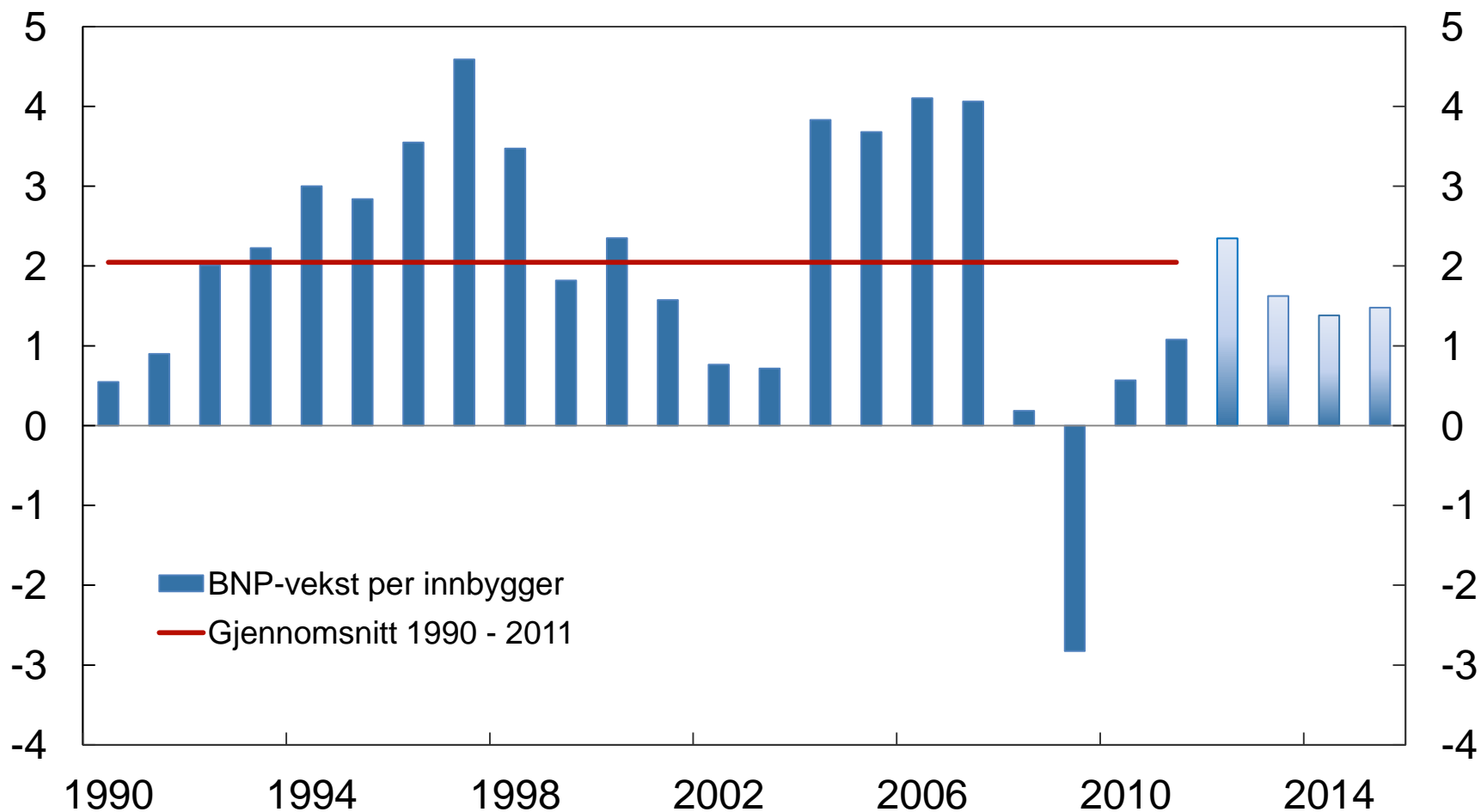
Indeks. 2004 = 100



Kilde: Norges Bank

# BNP for Fastlands-Norge per innbygger

Årsvekst. Prosent<sup>1)</sup>

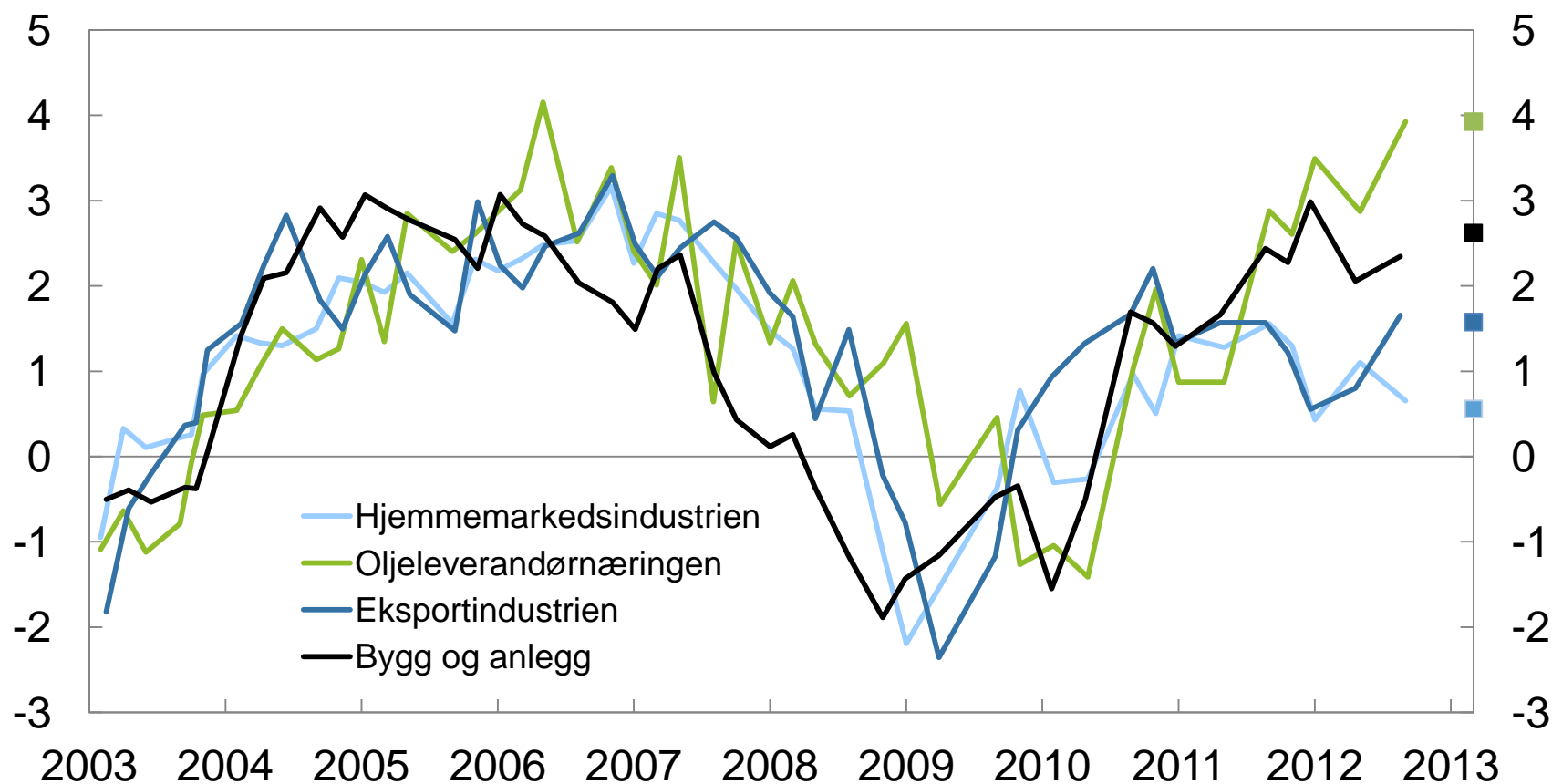


1) Anslag for 2012-2015

Kilder: Statistisk sentralbyrå og Norges Bank

# Norges Banks regionale nettverk

Vekst i produksjon siste tre måneder og forventet vekst i produksjon neste seks måneder. Indeks<sup>1),2)</sup>



1) Skalaen går fra -5 til +5, der -5 indikerer stort fall, mens +5 indikerer kraftig vekst.

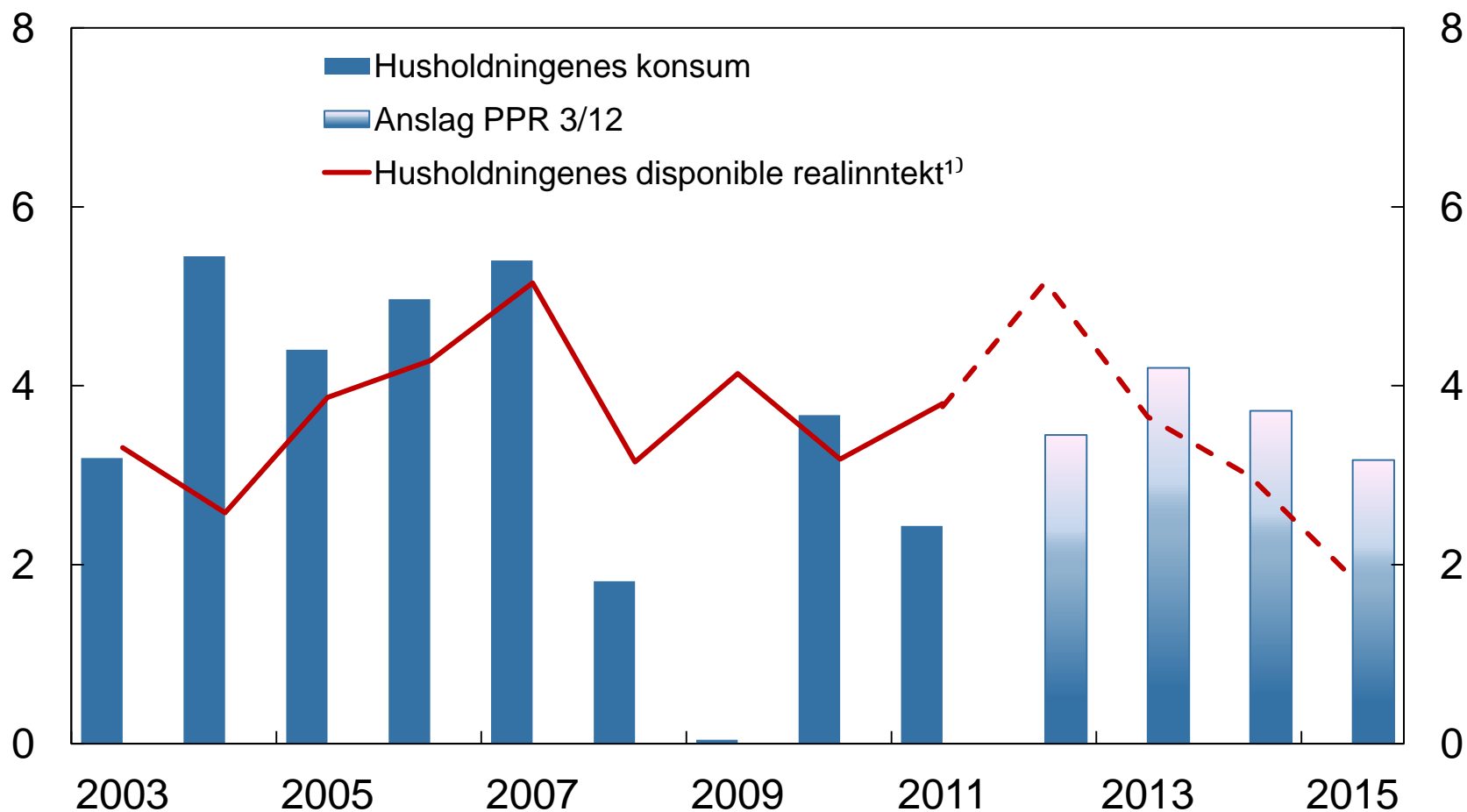
2) Siste observasjon i Regionalt nettverk er september 2012

Kilde: Norges Bank



# Husholdningenes konsum og disponible realinntekt

## Årsvekst. Prosent

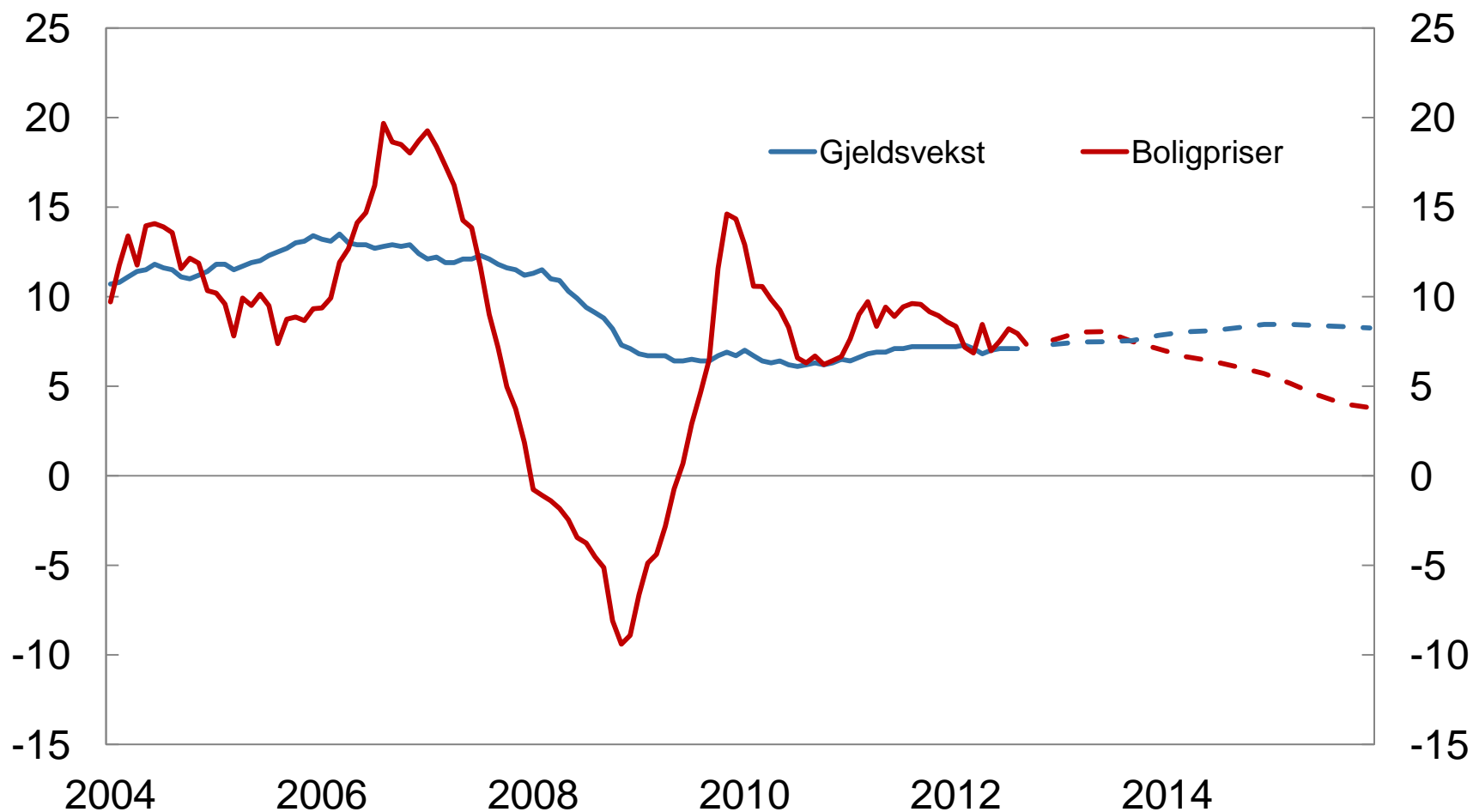


1) Disponibel realinntekt utenom aksjeutbytte

Kilder: Statistisk sentralbyrå og Norges Bank

# Gjeldsvekst og boligpriser

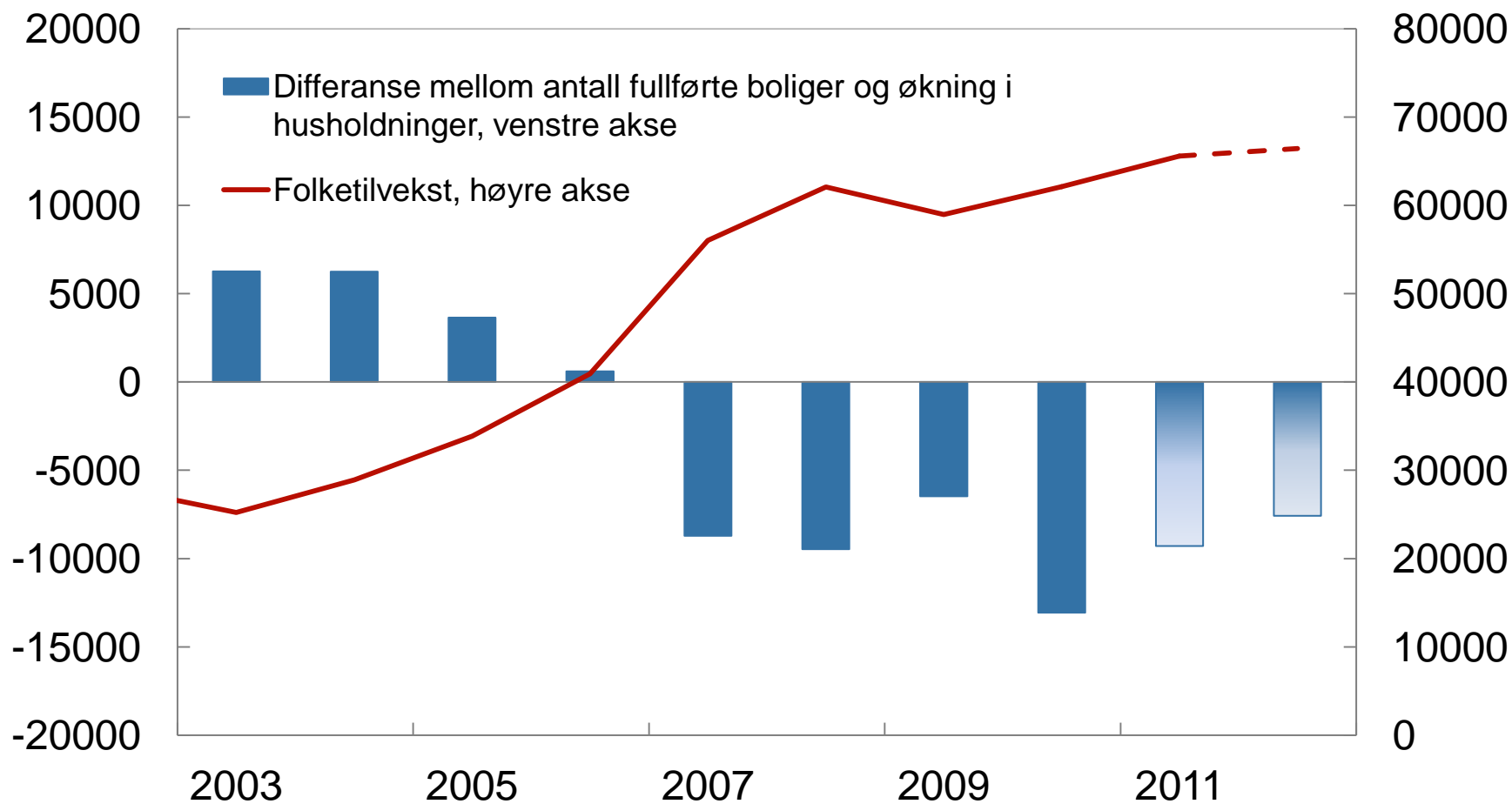
Tolv månedersvekst. Prosent<sup>1)</sup>



1) Boligpriser til september og gjeldsvekst til august 2012.  
Anslag til 4. kvartal 2015

Kilder: Statistisk sentralbyrå, Eiendomsmeidlerbransjen (NEF, EFF, FINN.no og ECON Pöyry) og Norges Bank

# Differanse mellom antall fullførte boliger og økning i husholdninger<sup>1)</sup>, samt folketilvekst<sup>2)</sup>

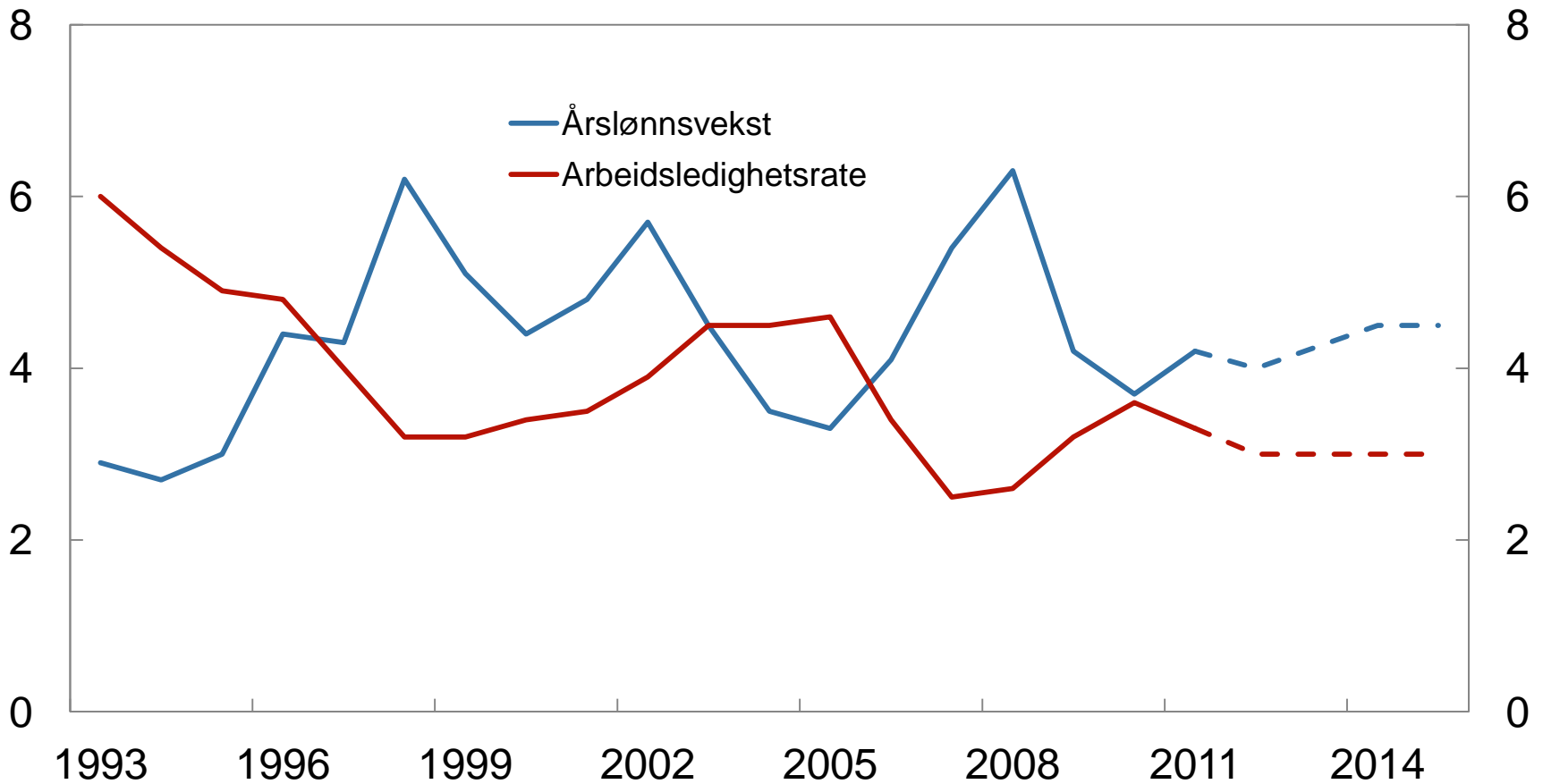


1) Anslag for 2011 og 2012

2) Anslag for 2012

Kilder: Statistisk sentralbyrå og Norges Bank

# Årslønnsvekst<sup>1)</sup> og arbeidsledighetsrate (AKU)<sup>2)</sup> Prosent



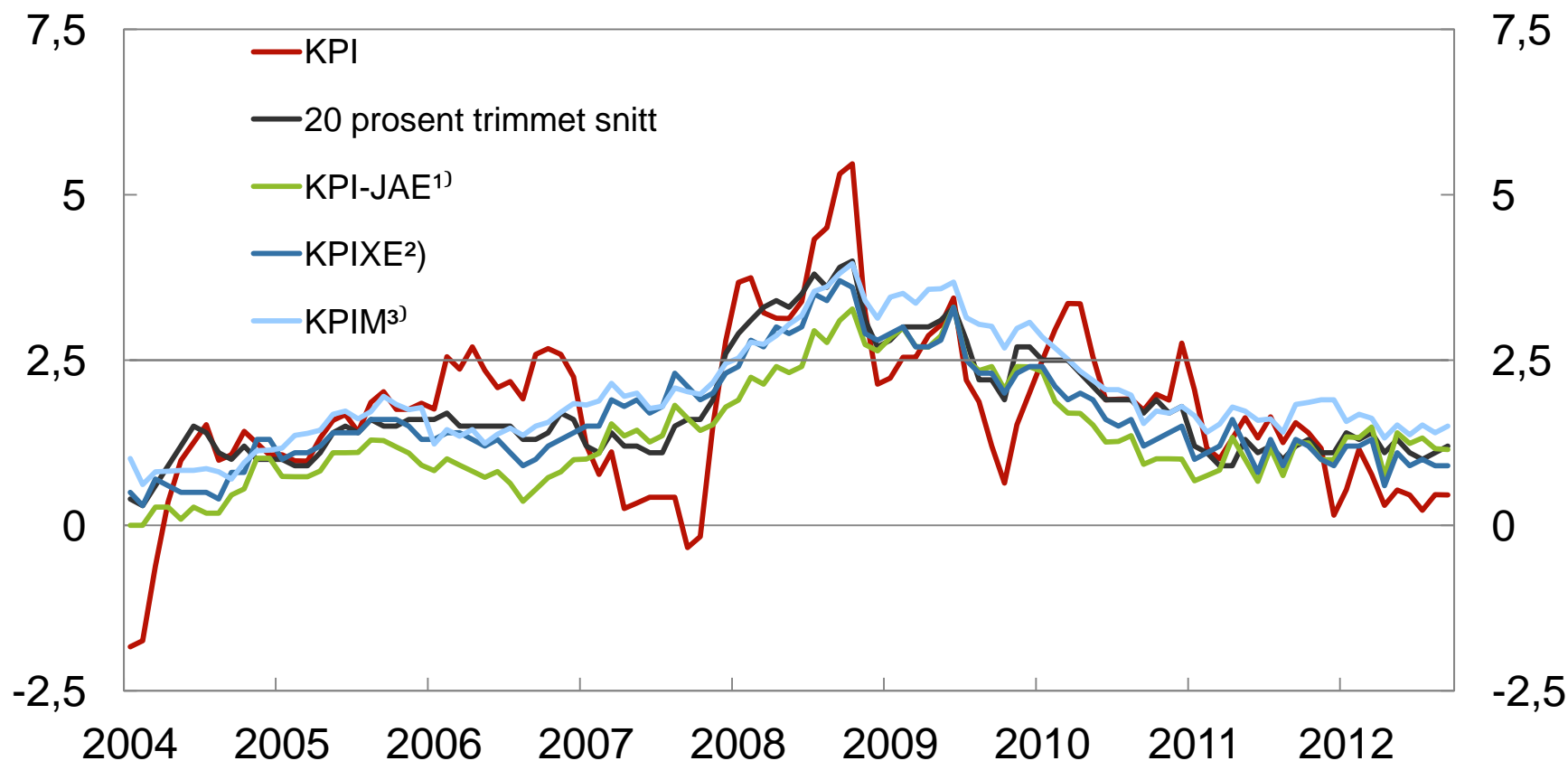
1) Inkl. anslag for kostnader knyttet til økt ferie og innføring obligatorisk tjenestepensjon

2) Anslag for 2012 – 2015 (stiplet)

Kilder: Statistisk sentralbyrå, Det tekniske beregningsutvalget for inntektsoppgjørene (TBU) og Norges Bank

# Inflasjon

Tolv måneders vekst. Prosent



1) KPI justert for avgiftsendringer og uten energivarer

2) KPI justert for avgiftsendringer og uten midlertidige endringer i energipriser. Realtidstall.

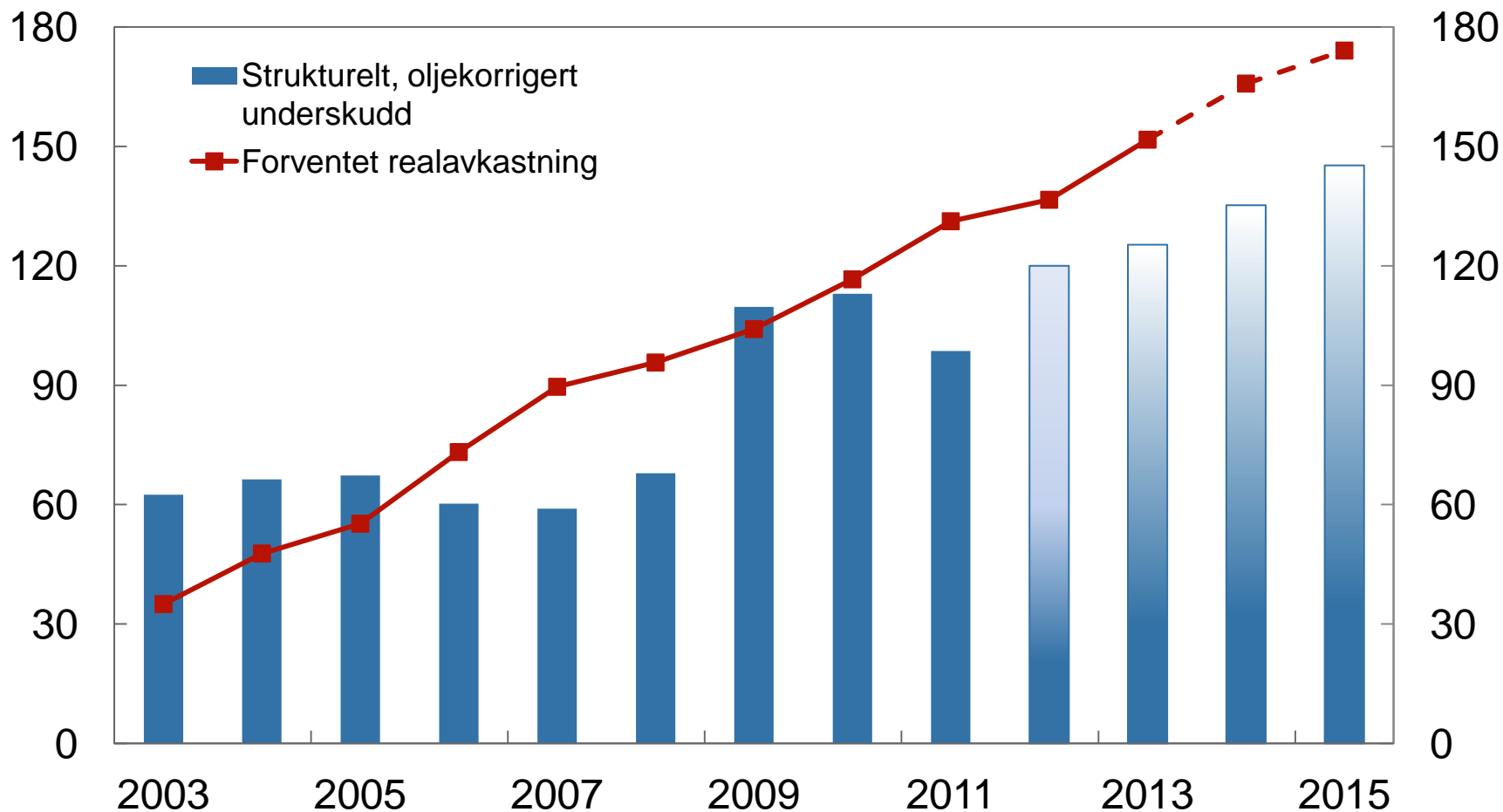
Se *Staff Memo* 7/2008 og 3/2009 fra Norges Bank

3) Modellbasert indikator for underliggende inflasjon. Se *Aktuell kommentar* 5/2010 fra Norges Bank

Kilder: Statistisk sentralbyrå og Norges Bank

# Det strukturelle, oljekorrigerede underskuddet og forventet realavkastning av Statens pensjonsfond utland

Faste 2013-priser<sup>1)</sup>. Milliarder kroner

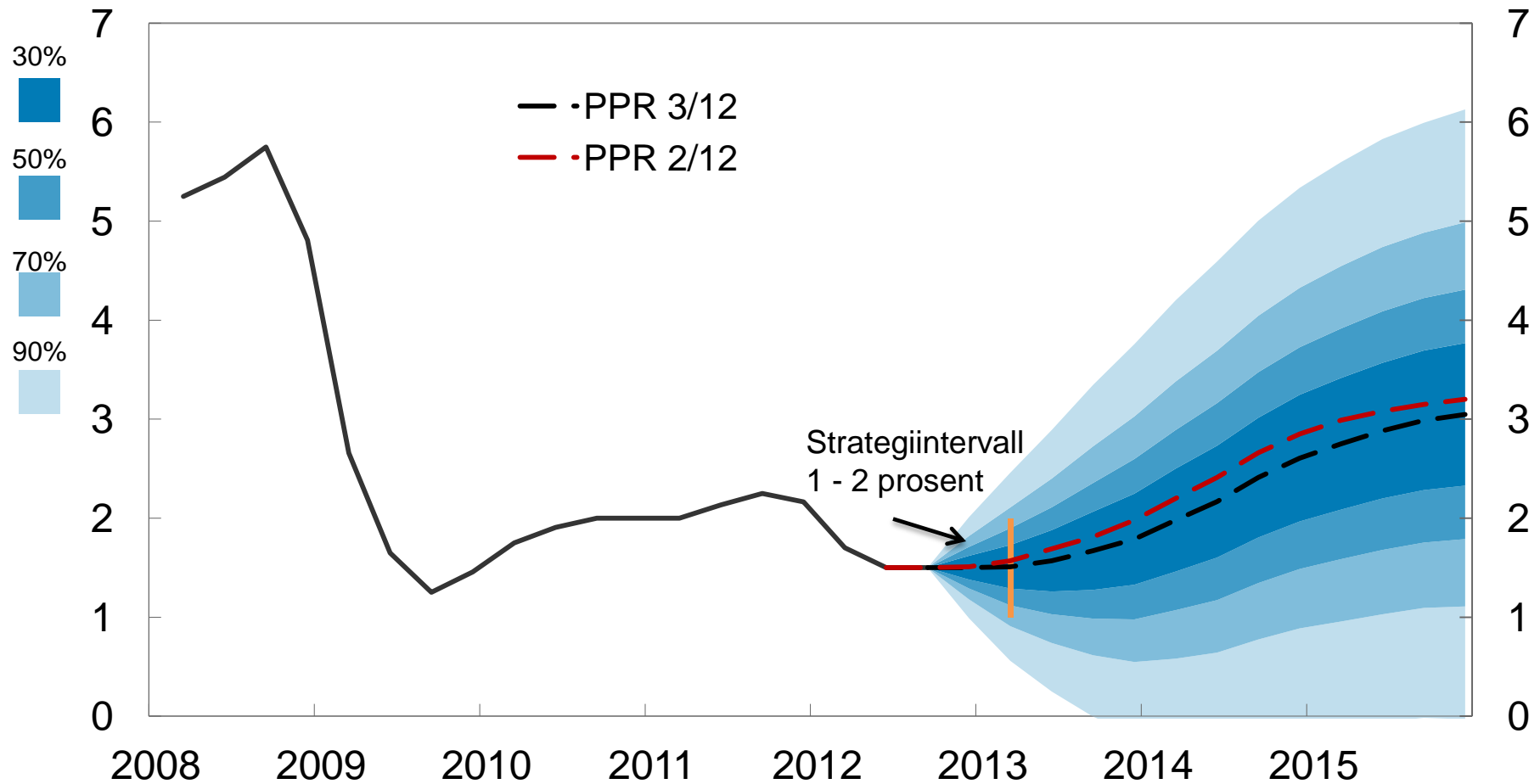


1) Anslag for 2012 – 2015

Kilder: Finansdepartementet og Norges Bank

# Styringsrenten i referansebanen

Prosent



Kilde: Norges Bank

# Hovedstyret

31. oktober 2012