

Norges Banks regionale nettverk

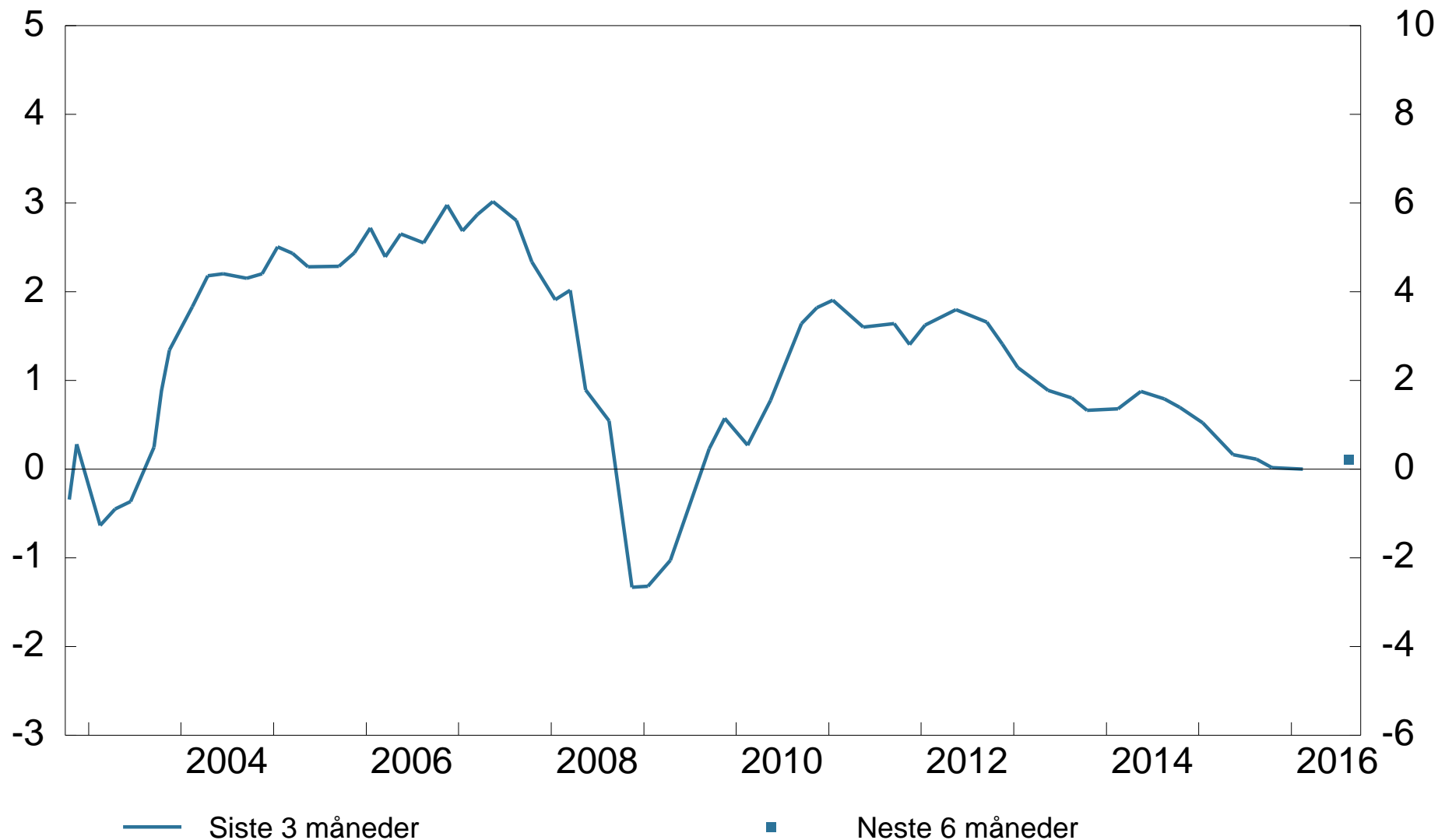
Runde 2016 1 - Nasjonale figurer

Intervjuer gjennomført i perioden 25. januar til 18. februar

1 Vekst i produksjon. Aggregert

Siste 3 måneder og neste 6 måneder

Indeks¹ - venstre akse, prosent (annualisert) - høyre akse

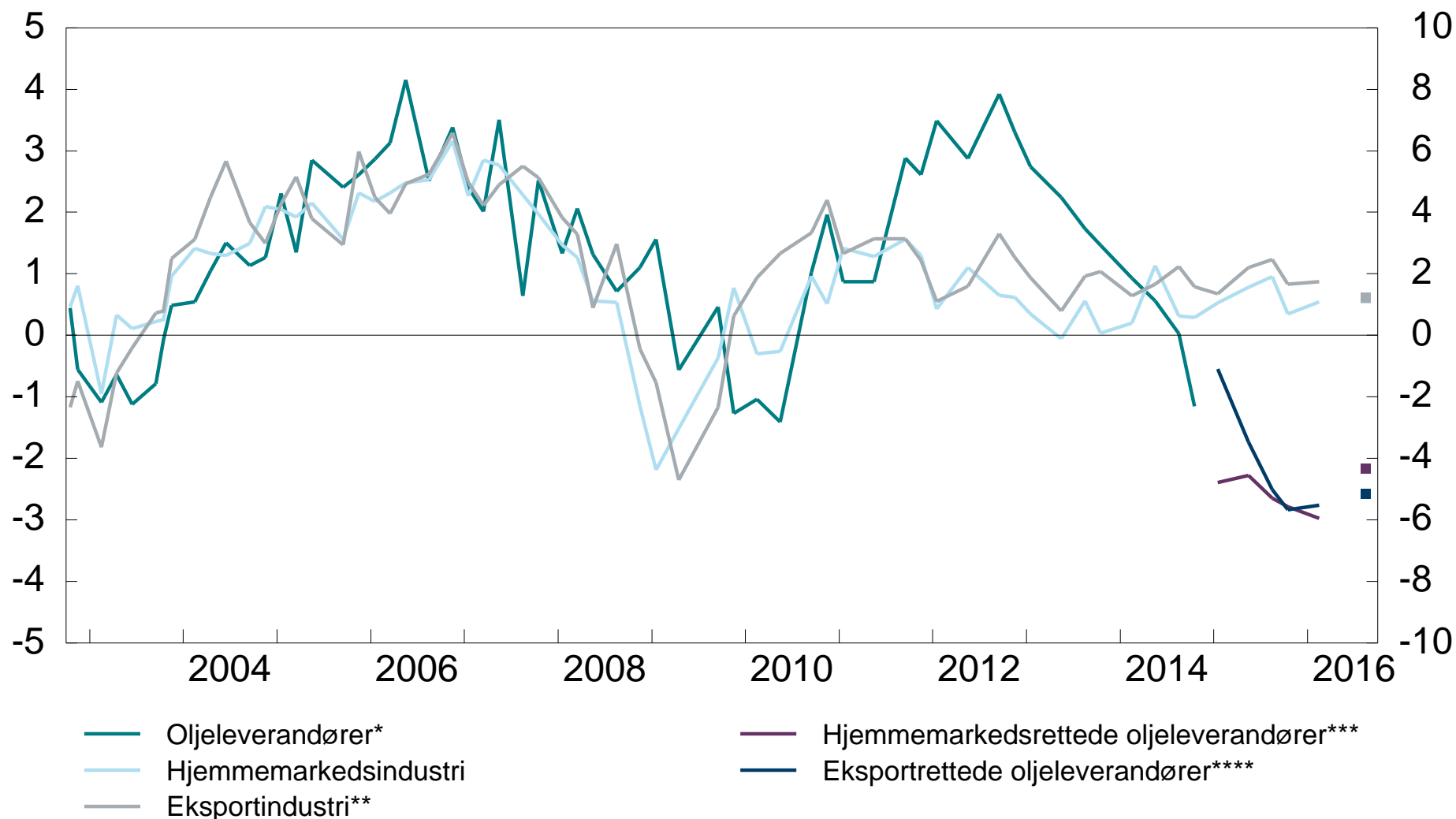


¹ Indeksen går fra -5 til +5, der -5 indikerer stort fall mens +5 indikerer kraftig vekst. Se artikkelen 'Regionalt Nettverk: Fersk og nyttig informasjon' i Penger og Kreditt 2/09 for nærmere omtale.

2 Vekst i produksjon. Industri og oljeleverandører

Siste 3 måneder og neste 6 måneder

Indeks - venstre akse, prosent (annualisert) - høyre akse



* Industribedrifter med leveranser til petroleumsvirksomheten på norsk sokkel Avsluttet serie (2003-2014).

** Fram til og med runde 2014-4 inneholdt denne serien også petroleumsspesifikke vareleveranser til utlandet. Disse leveransene er tatt ut fra om med runde 2015-1.

*** Inkluderer petroleumsspesifikke vare- og tjenesteleveranser til det norske markedet.

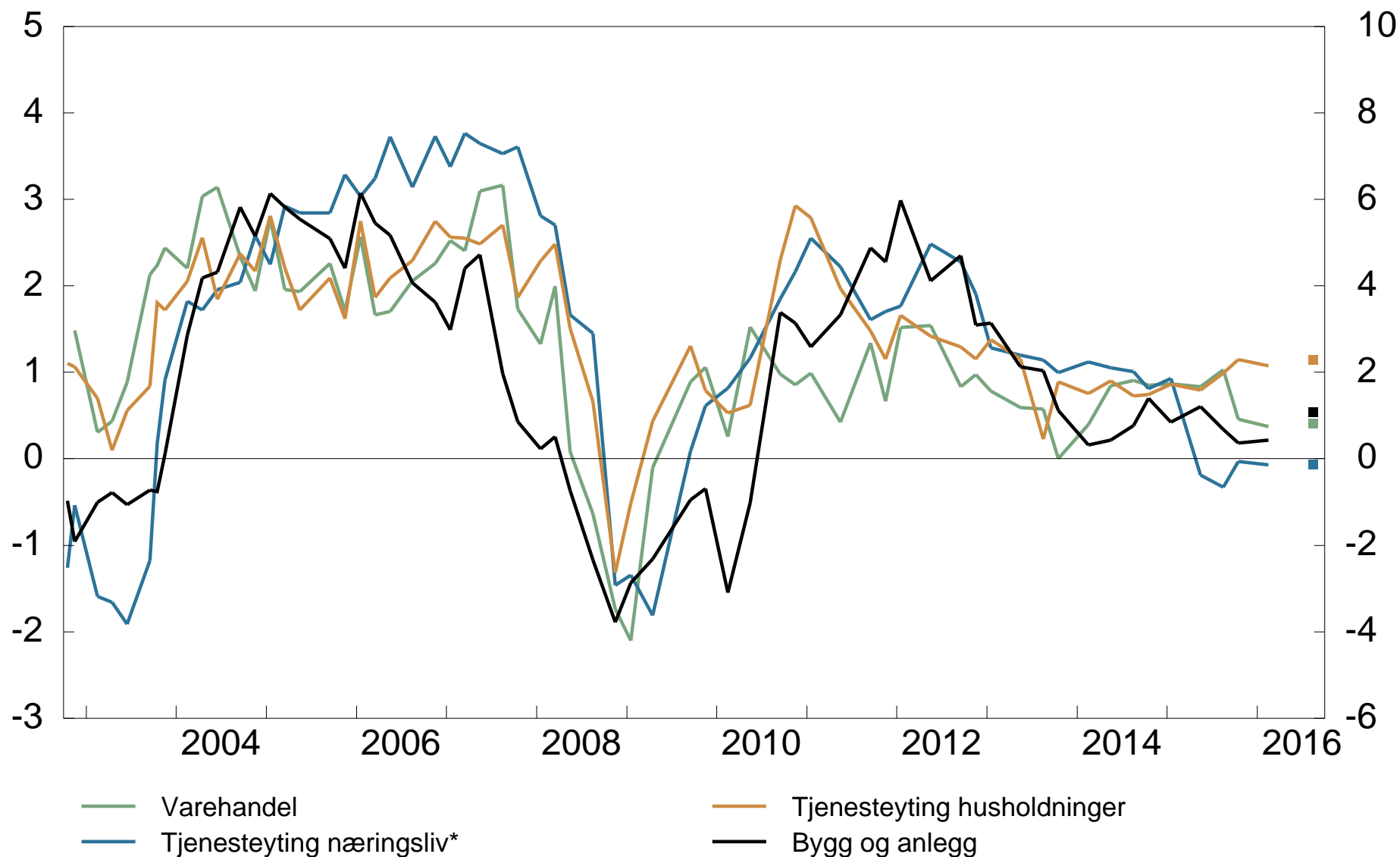
**** Inkluderer petroleumsspesifikke vare- og tjenesteleveranser til utlandet.

Kilde: Norges Banks regionale nettverk

3 Vekst i produksjon. Varehandel, tjenesteyting og bygg og anlegg

Siste 3 måneder og neste 6 måneder

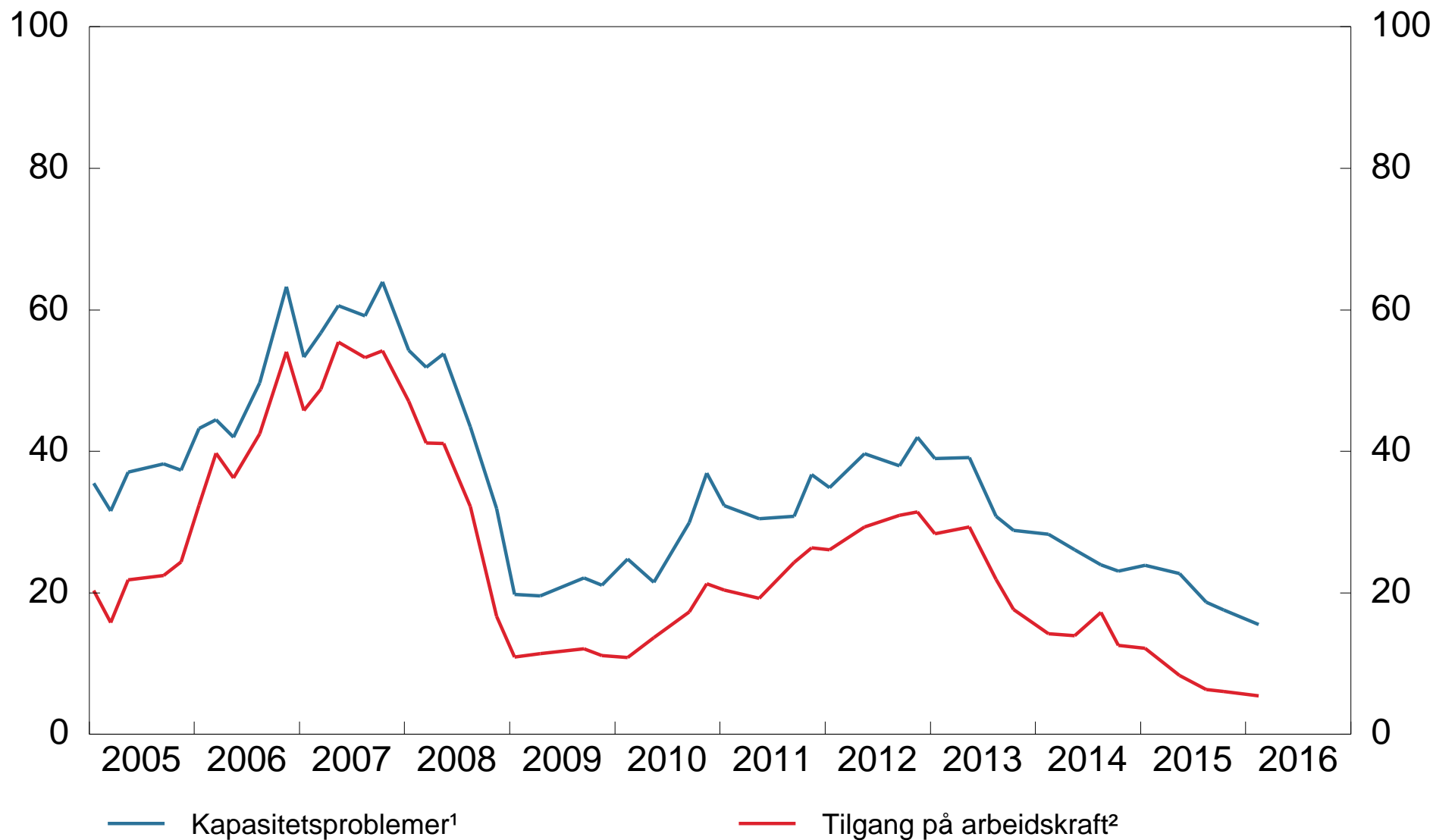
Indeks - venstre akse, prosent (annualisert) - høyre akse



* Fram til og med runde 2014-4 inneholder denne serien enkelte petroleumsspesifikke tjenesteleveranser. Disse leveransene er tatt ut fra og med runde 2015-1.

Kilde: Norges Banks regionale nettverk

4 Kapasitetsproblemer og tilgang på arbeidskraft. Aggregert Prosent



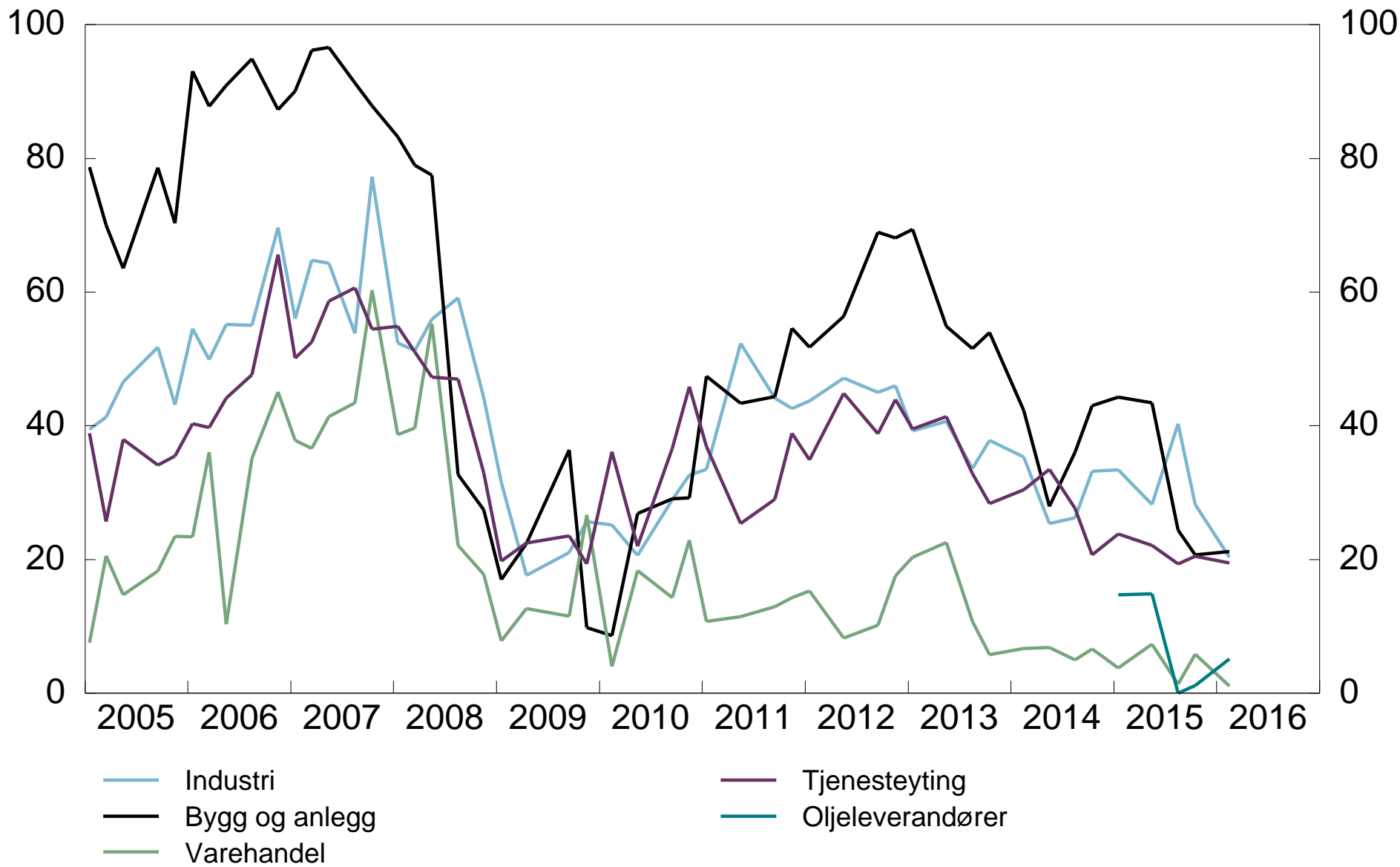
¹ Andel av kontaktbedrifter som vil ha noen eller betydelige problemer med å møte en vekst i etterpørselen.

² Andel av kontakter som svarer at tilgangen på arbeidskraft begrenser produksjonen.

Kilde: Norges Banks regionale nettverk

5 Kapasitetsproblemer¹. Alle næringer

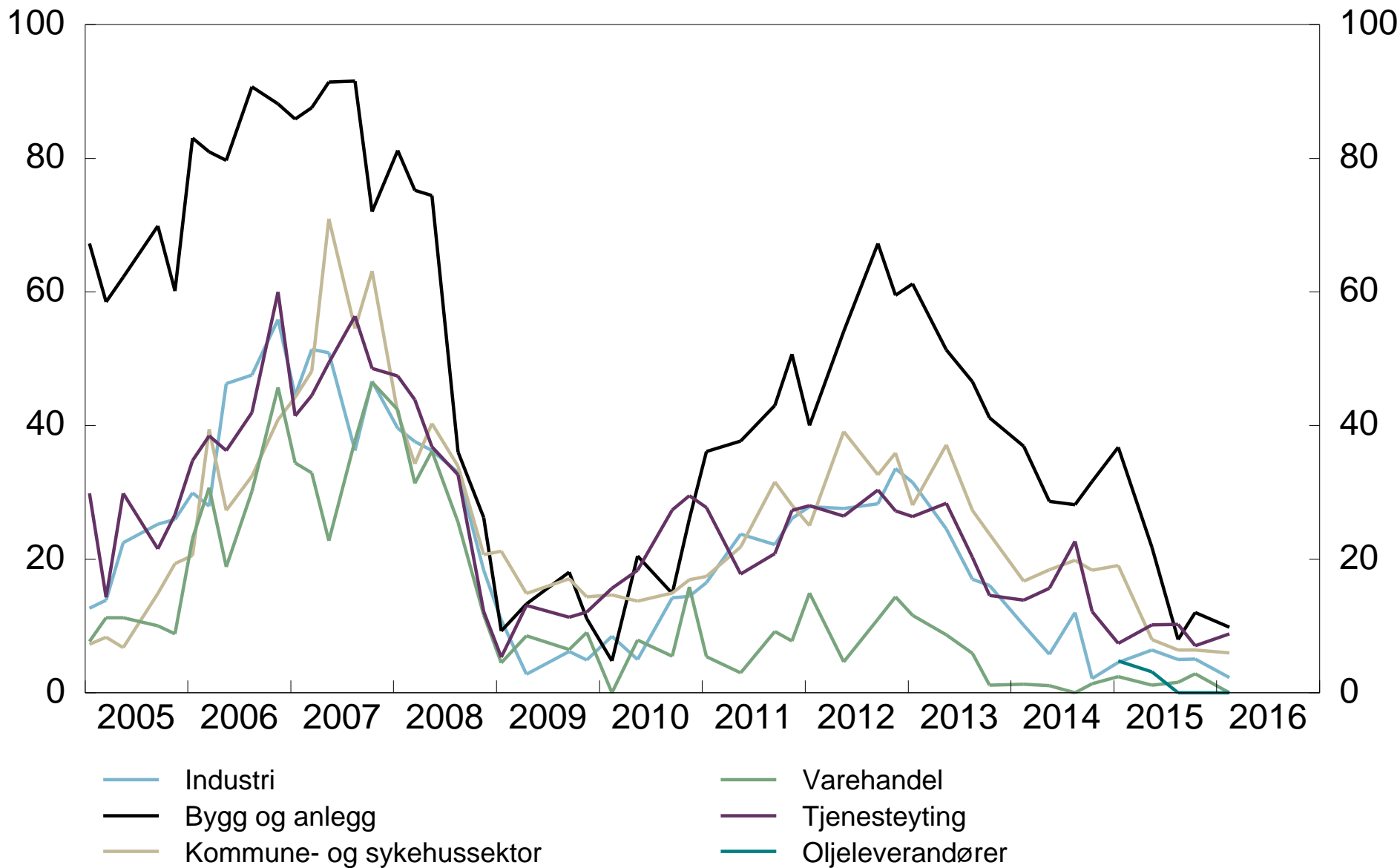
Prosent



¹ Andel av kontaktbedrifter som vil ha noen eller betydelige problemer med å møte en vekst i etterpørselen.

6 Tilgang på arbeidskraft¹. Alle næringer

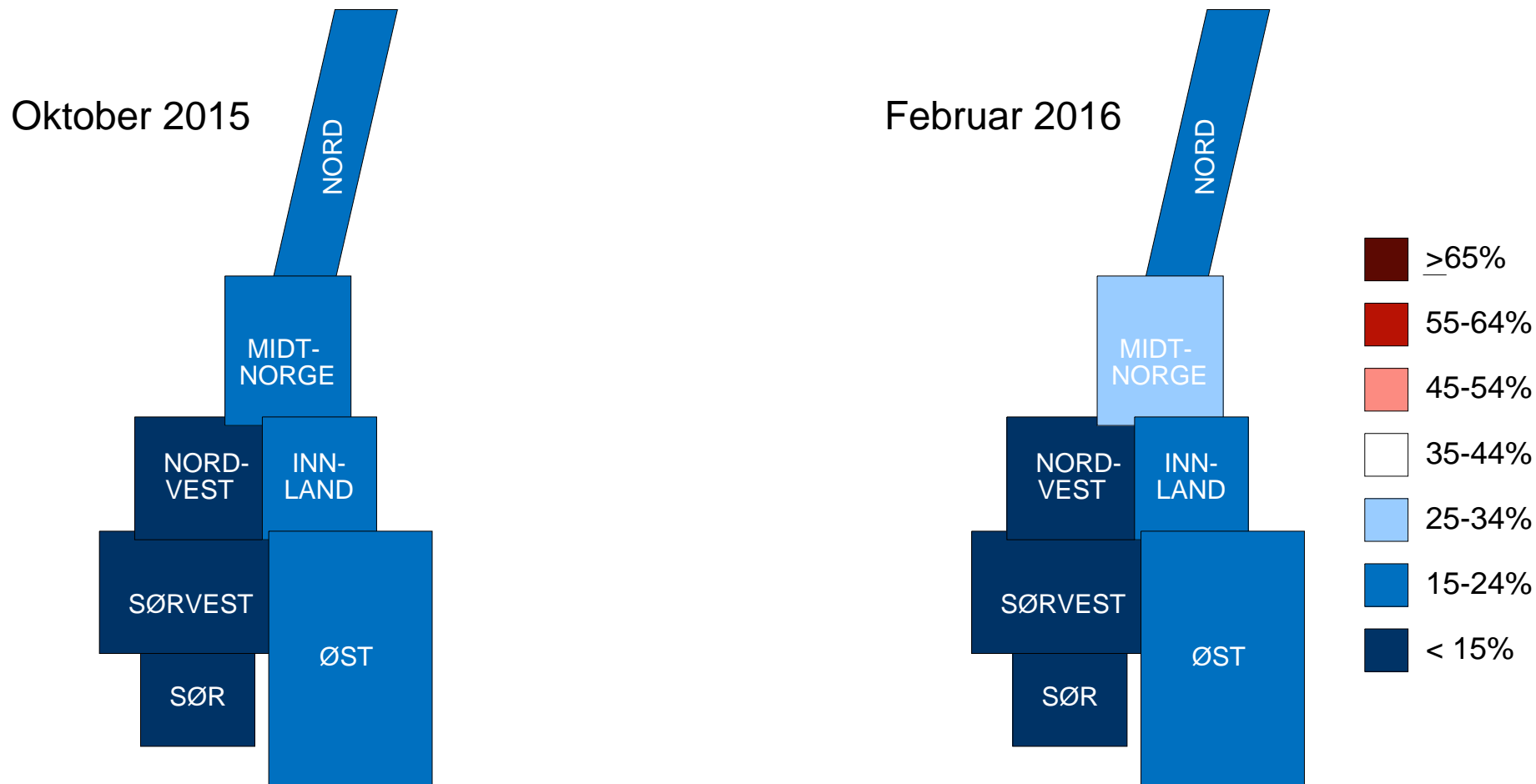
Prosent



¹ Andel av kontakter som svarer at tilgangen på arbeidskraft begrenser produksjonen.

7 Kapasitetsproblemer. Alle regioner. Aggregert

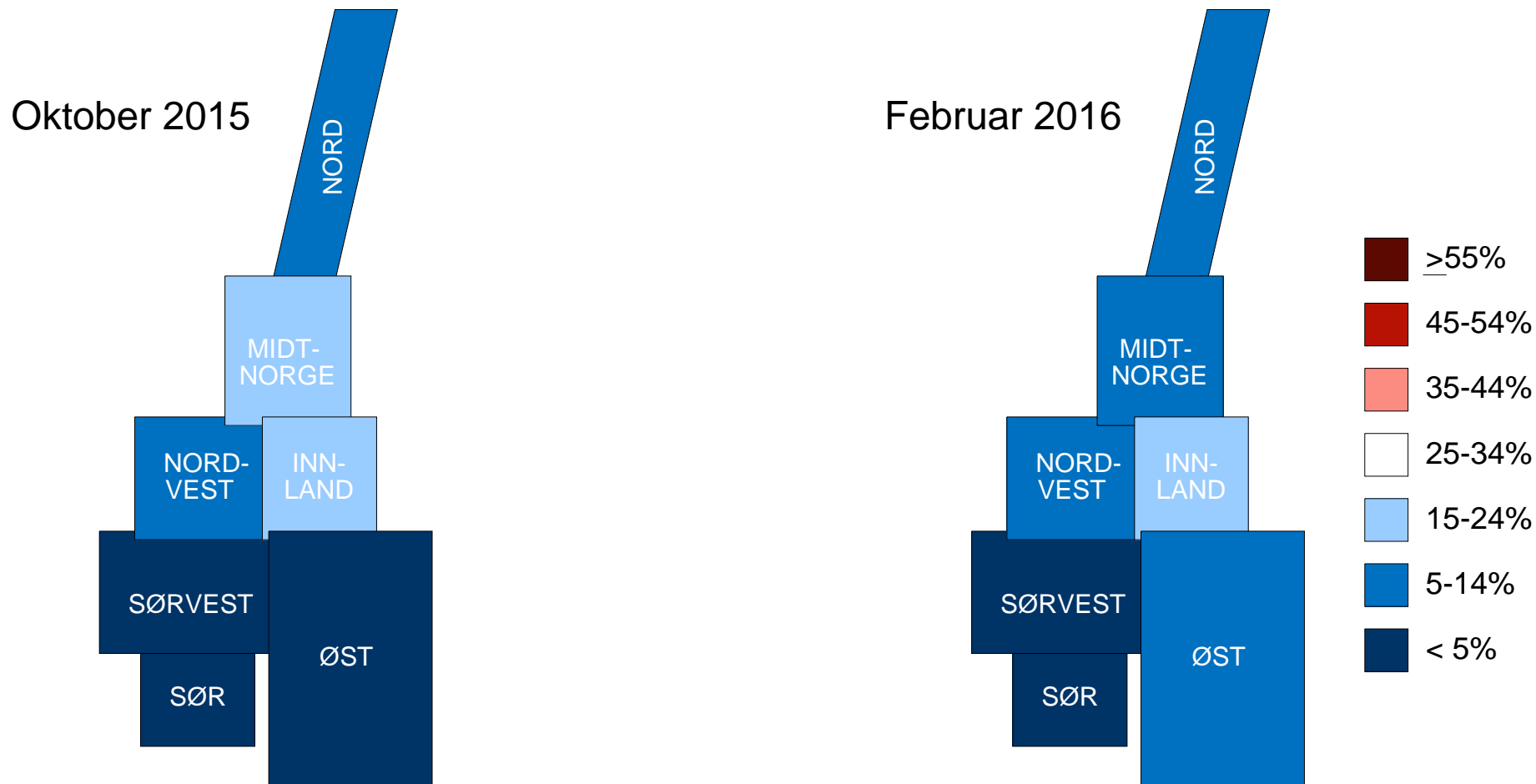
Andel av kontaktbedrifter som vil ha noen eller betydelige problemer med å møte en vekst i etterspørselen



Kilde: Norges Banks regionale nettverk

8 Tilgang på arbeidskraft. Alle regioner. Aggregert

Andel av kontakter som svarer at tilgangen på arbeidskraft begrenser produksjonen

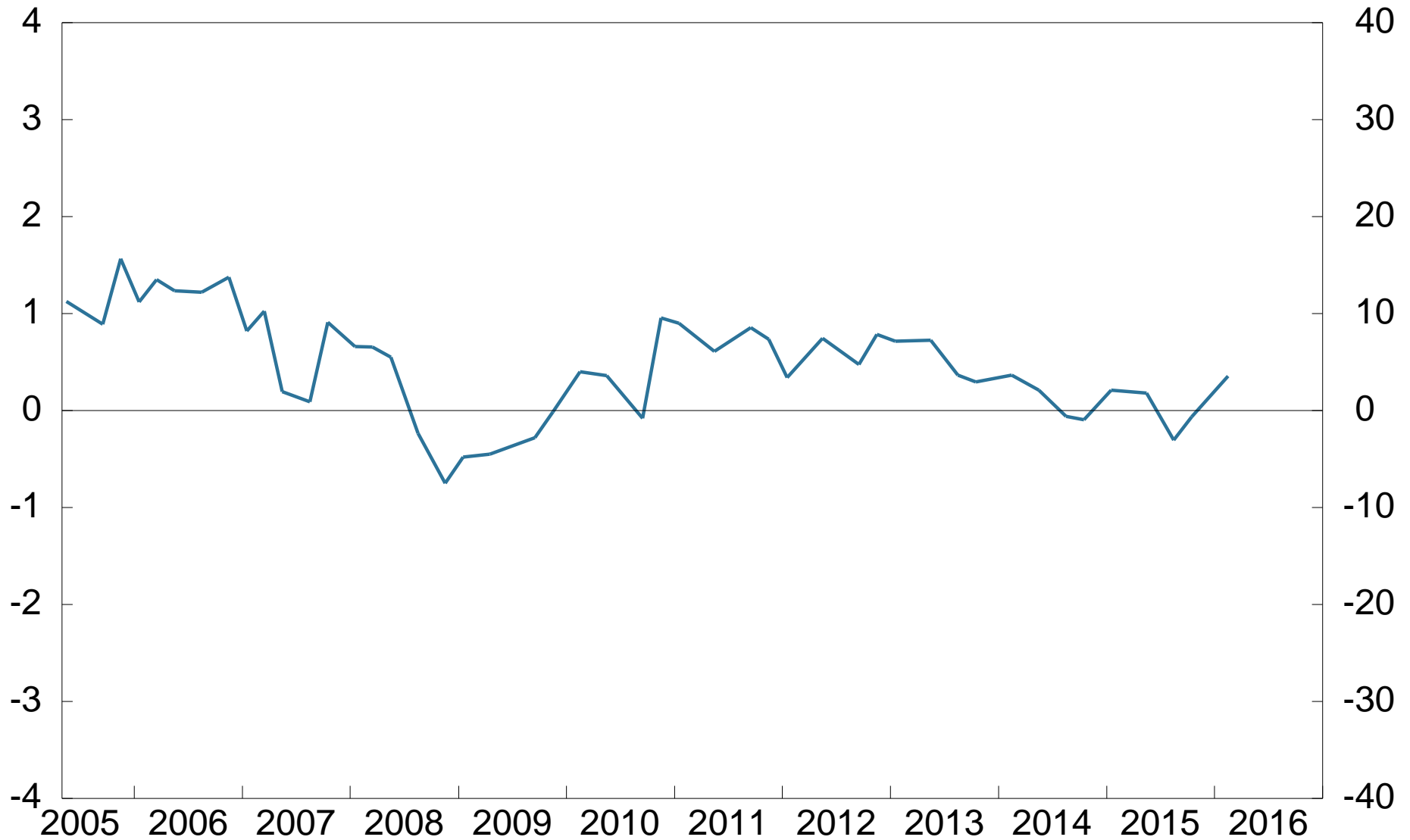


Kilde: Norges Banks regionale nettverk

9 Vekst i investeringer. Aggregert

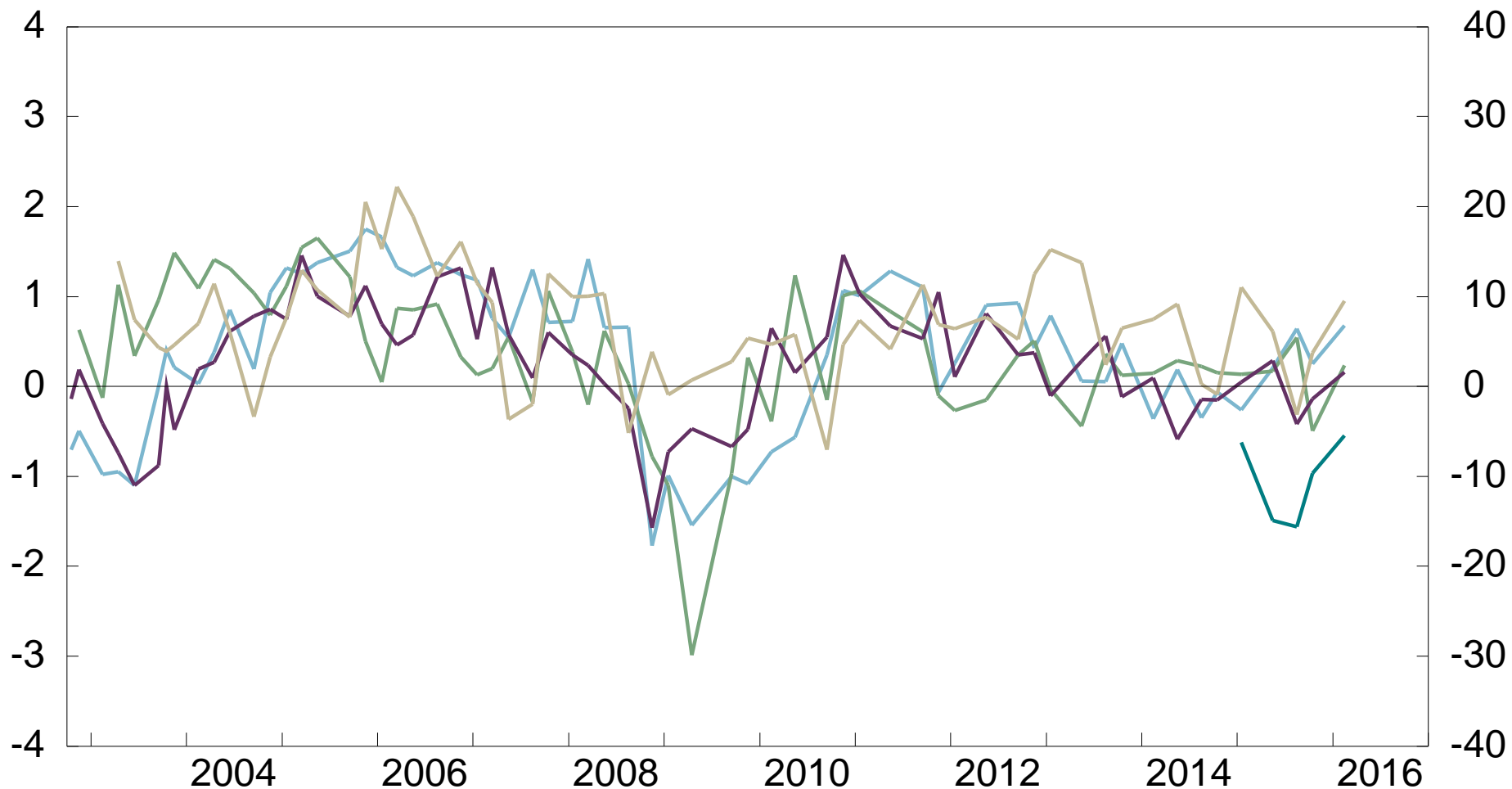
Forventet endring i investeringer neste 12 måneder

Indeks - venstre akse, prosent - høyre akse



10 Vekst i investeringer. Alle næringer

Forventet endring i investeringer neste 12 måneder
Indeks - venstre akse, prosent - høyre akse



- Industri
- Varehandel
- Tjenesteyting
- Kommune- og sykehussektor
- Oljeleverandører

Kilde: Norges Banks regionale nettverk

11 Vekst i sysselsetting. Aggregert

Siste 3 måneder og neste 3 måneder¹

Prosent

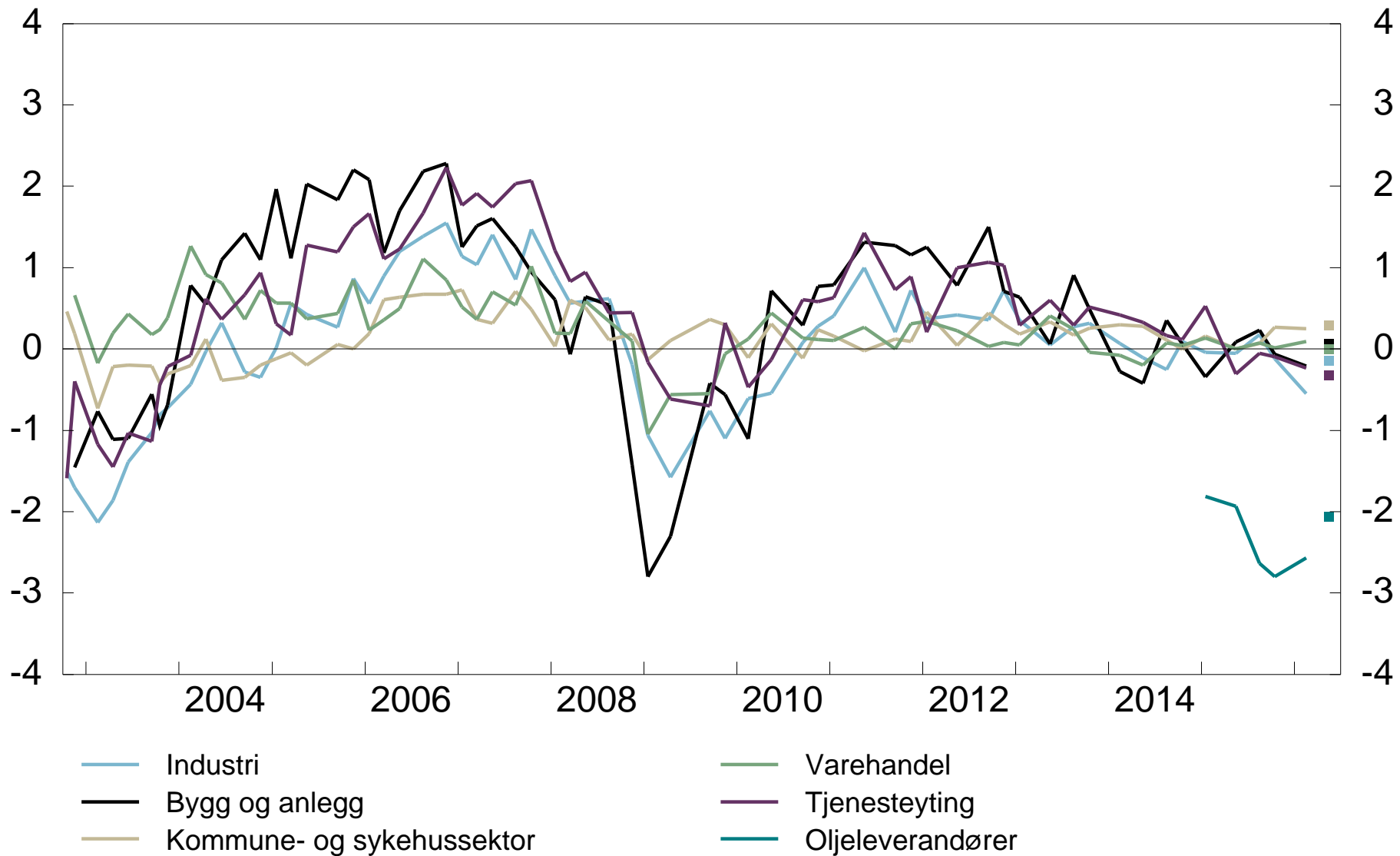


¹ Blandet indikator t.o.m 2004. Splittet i 'siste 3 måneder' og 'neste 3 måneder' f.o.m. 2005.

12 Vekst i sysselsetting. Alle næringer

Siste 3 måneder og neste 3 måneder¹

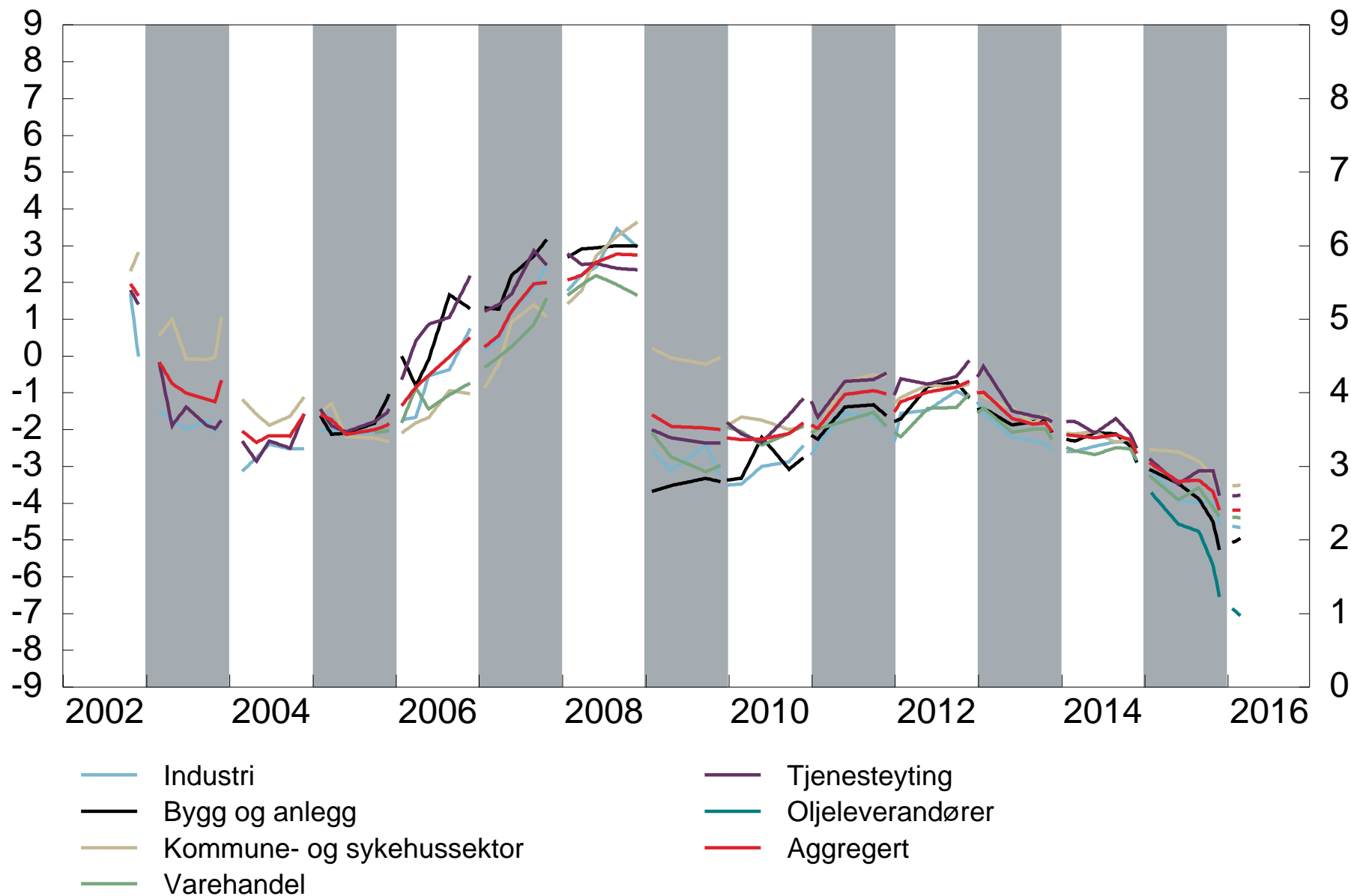
Prosent



¹ Blandet indikator t.o.m 2004. Splittet i 'siste 3 måneder' og 'neste 3 måneder' f.o.m. 2005.

13 Årslønnsvekst inneværende år¹. Aggregert og alle næringer

Indeks - venstre akse, prosent - høyre akse

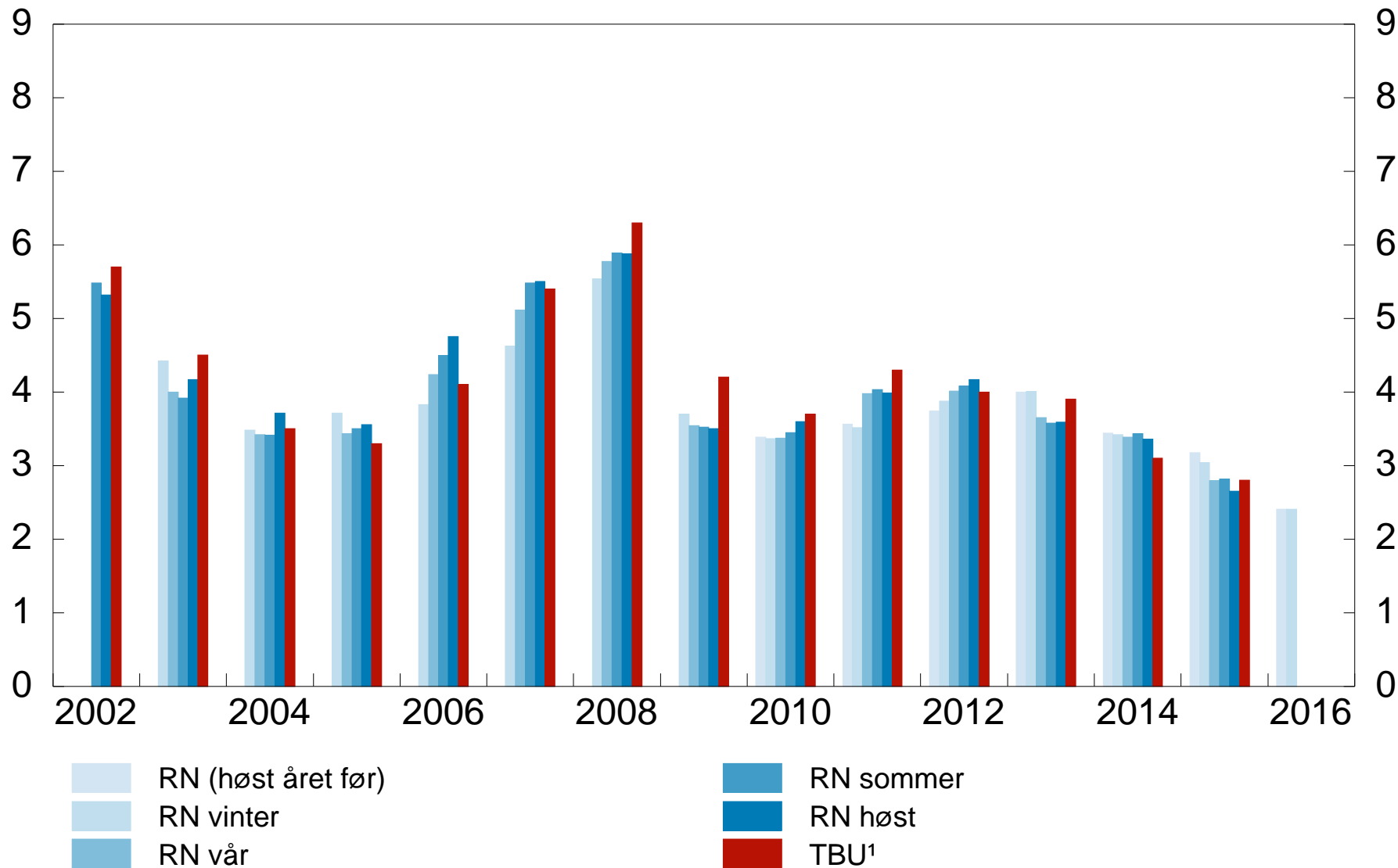


¹ Fra og med 2010 er den første observasjonen for årslønnsvekst innhentet i november året før.

Kilde: Norges Banks regionale nettverk

14 Årslønnsvekst. Aggregert

Teknisk beregningsutvalg (TBU) sammenliknet med anslag fra Regionalt nettverk (RN). Prosent

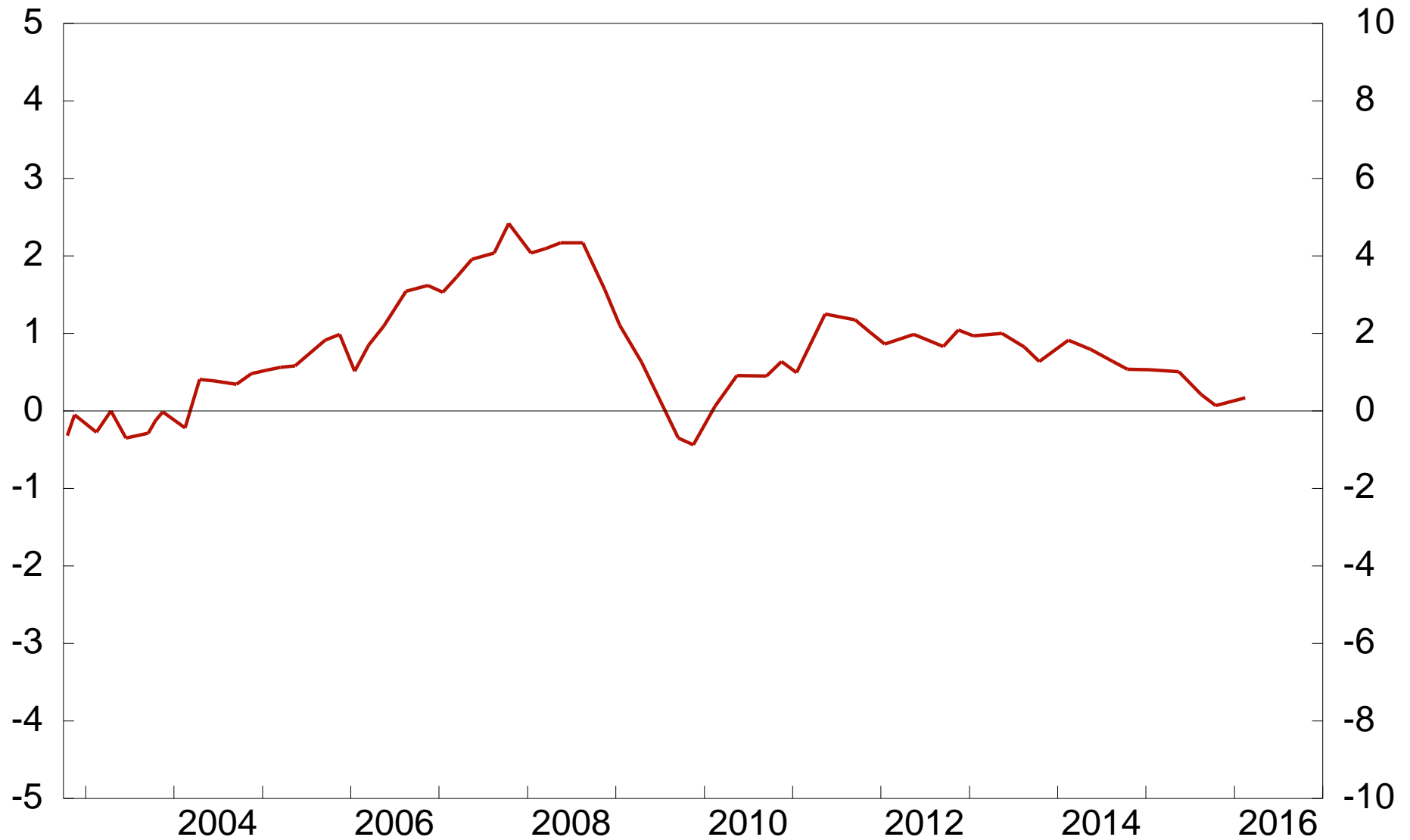


¹ For 2010: Lønnsvekst for ansatte i organiserte virksomheter og i offentlig forvaltning inklusive helseforetakene.

15 Vekst i utsalgspriser. Aggregert

Vekst siste 12 måneder

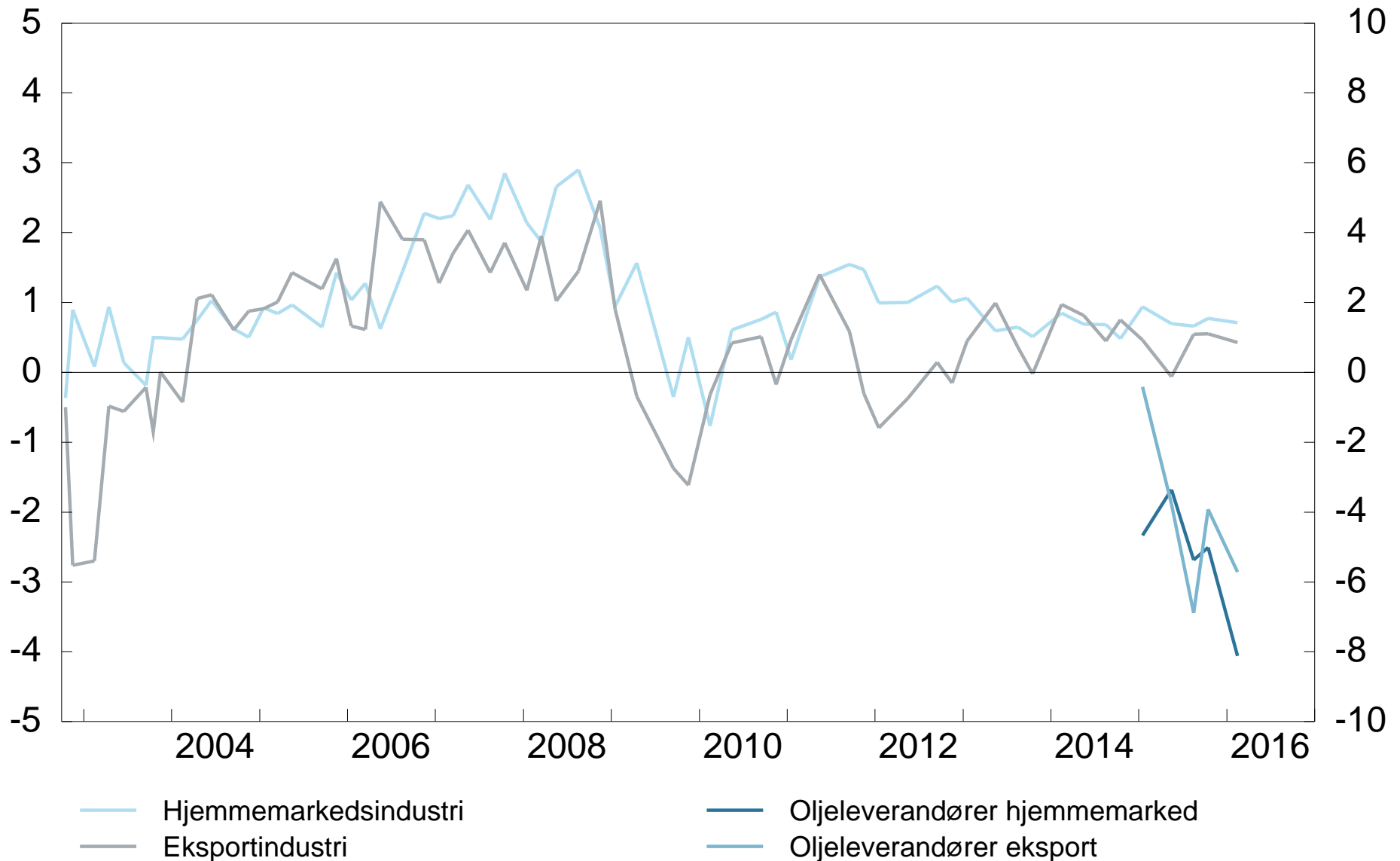
Indeks - venstre akse, prosent - høyre akse



16 Vekst i utsalgspriser. Industri og oljeleverandører

Vekst siste 12 måneder

Indeks - venstre akse, prosent - høyre akse

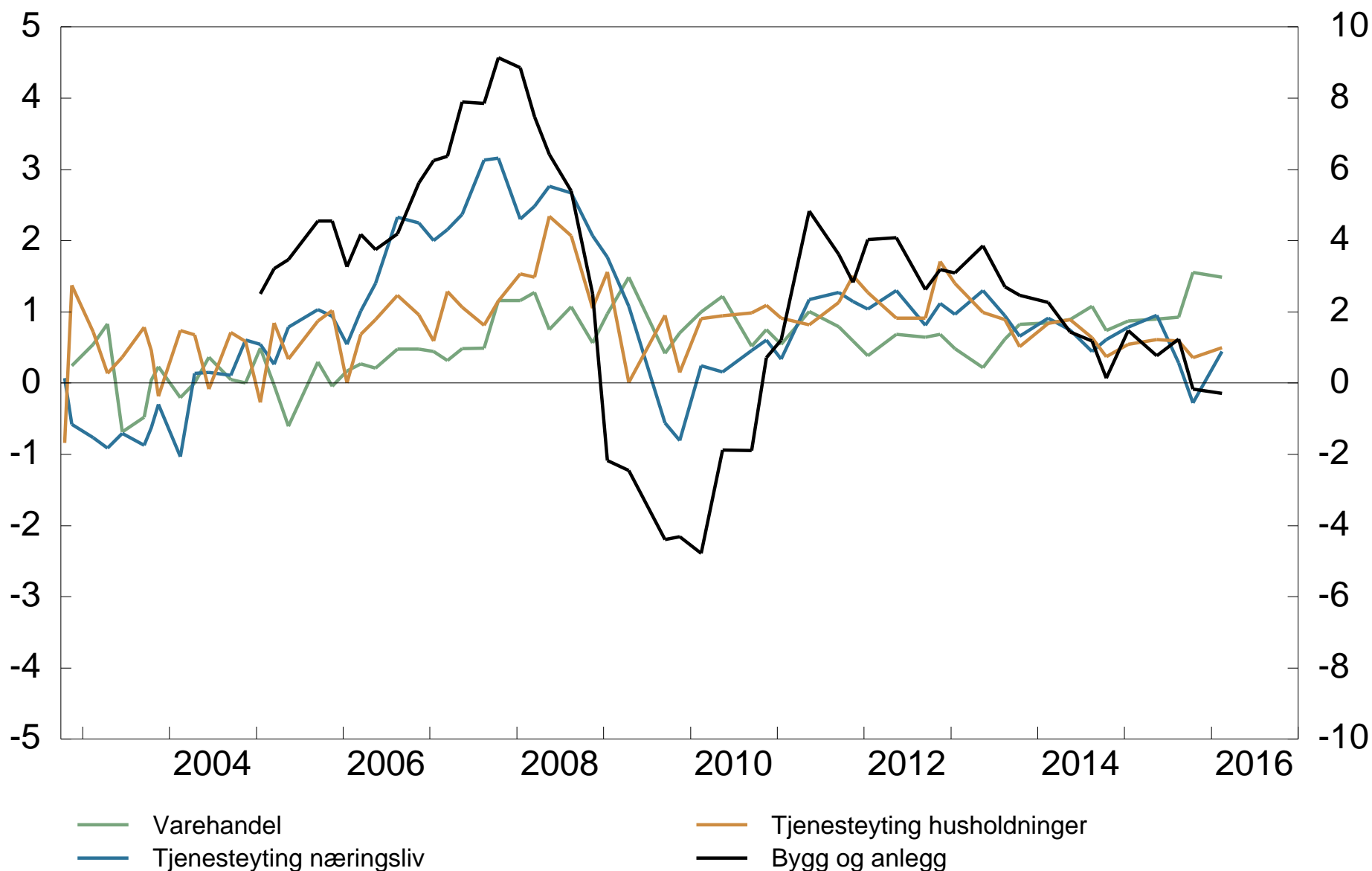


Kilde: Norges Banks regionale nettverk

17 Vekst i utsalgspriser. Varehandel, tjenesteyting og bygg og anlegg

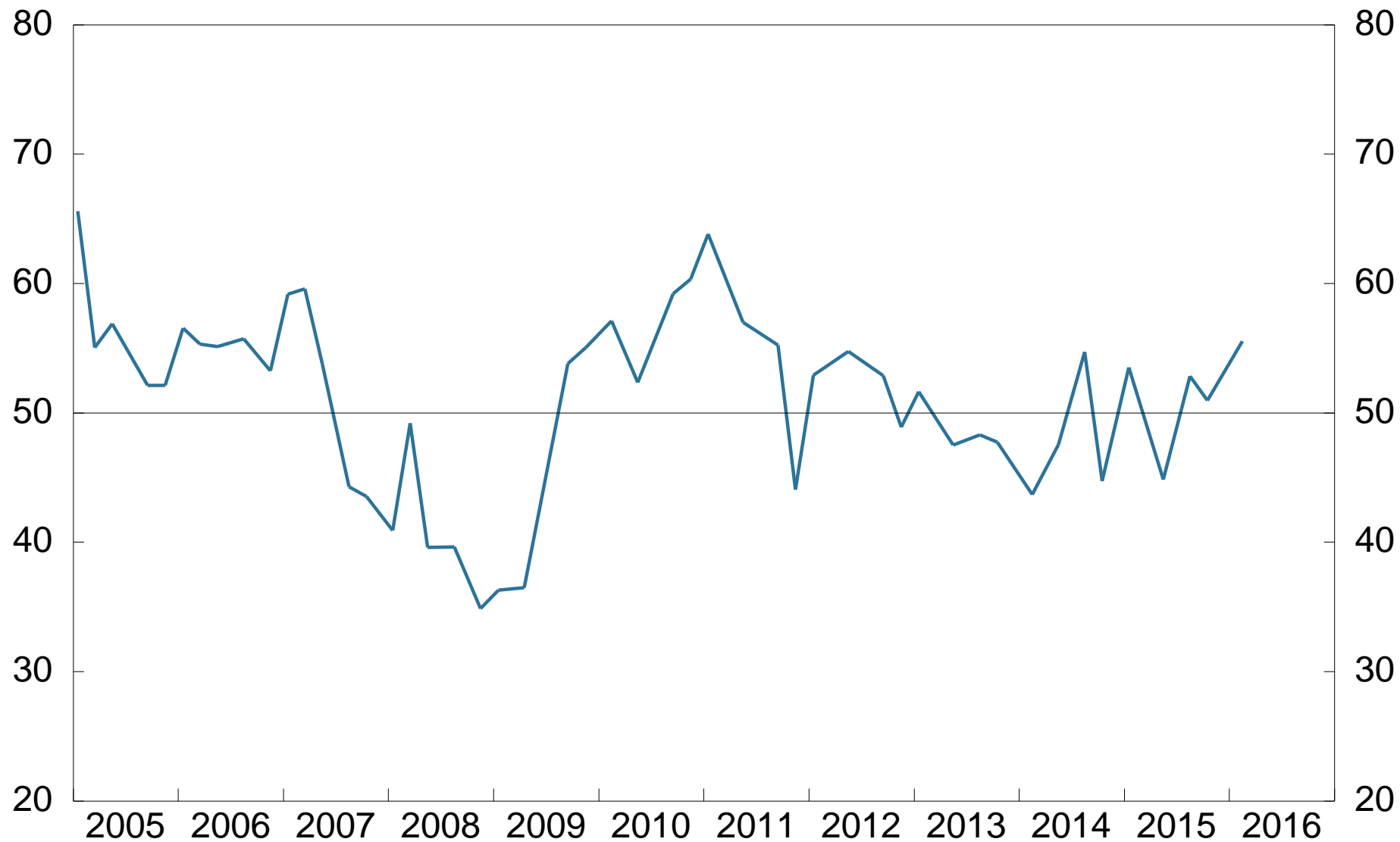
Vekst siste 12 måneder

Indeks - venstre akse, prosent - høyre akse



18 Forventninger til prisvekst. Aggregert

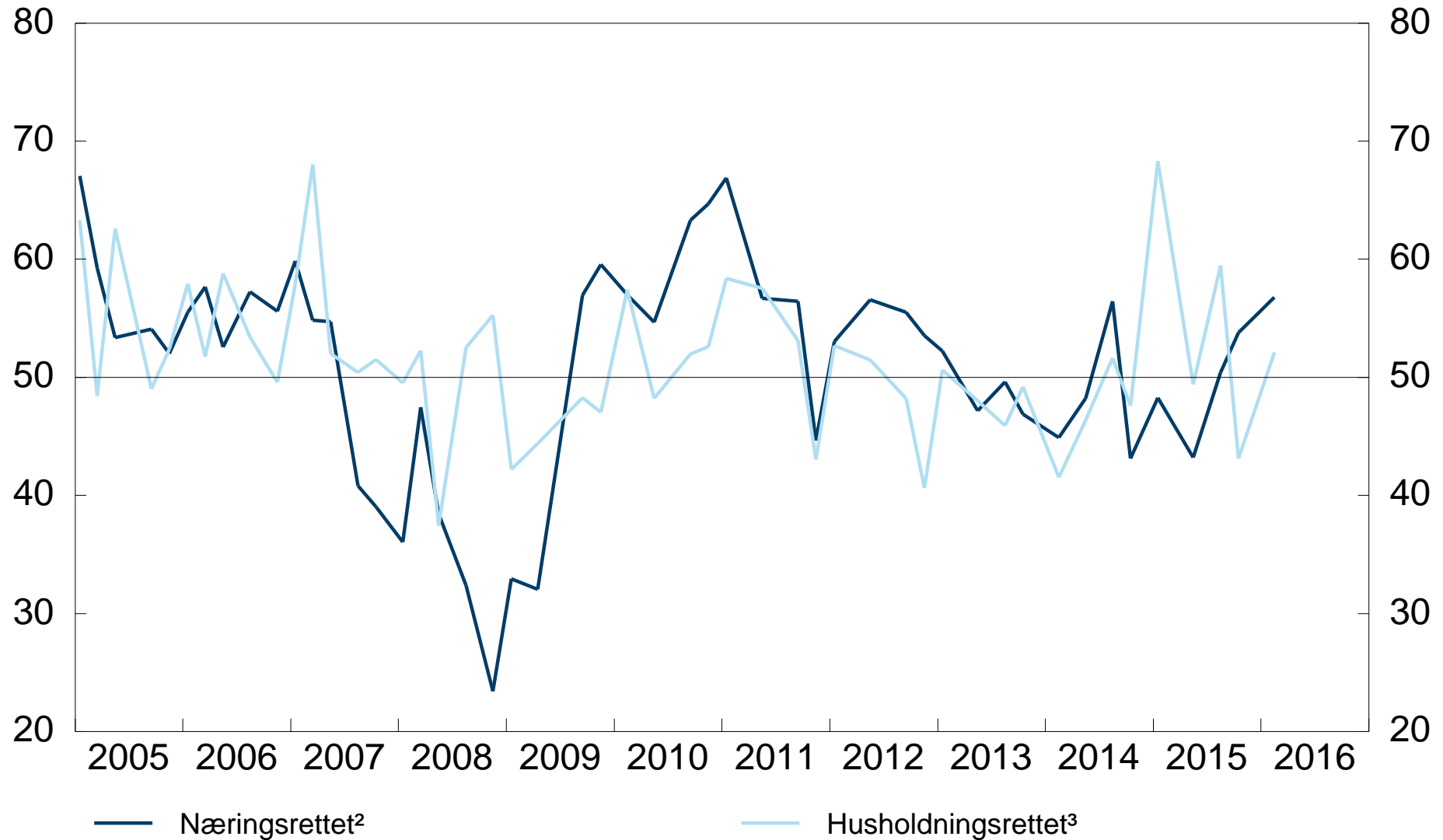
Vekst i utsalgspriser neste 12 måneder
Diffusjonsindeks¹



¹ Andel som venter høyere prisvekst + (1/2 * andel som venter uendret prisvekst).

19 Forventninger til prisvekst. Nærings- og husholdningsrettet

Vekst i utsalgspriser neste 12 måneder
Diffusjonsindeks¹



¹ Andel som venter høyere prisvekst + (1/2 * andel som venter uendret prisvekst).

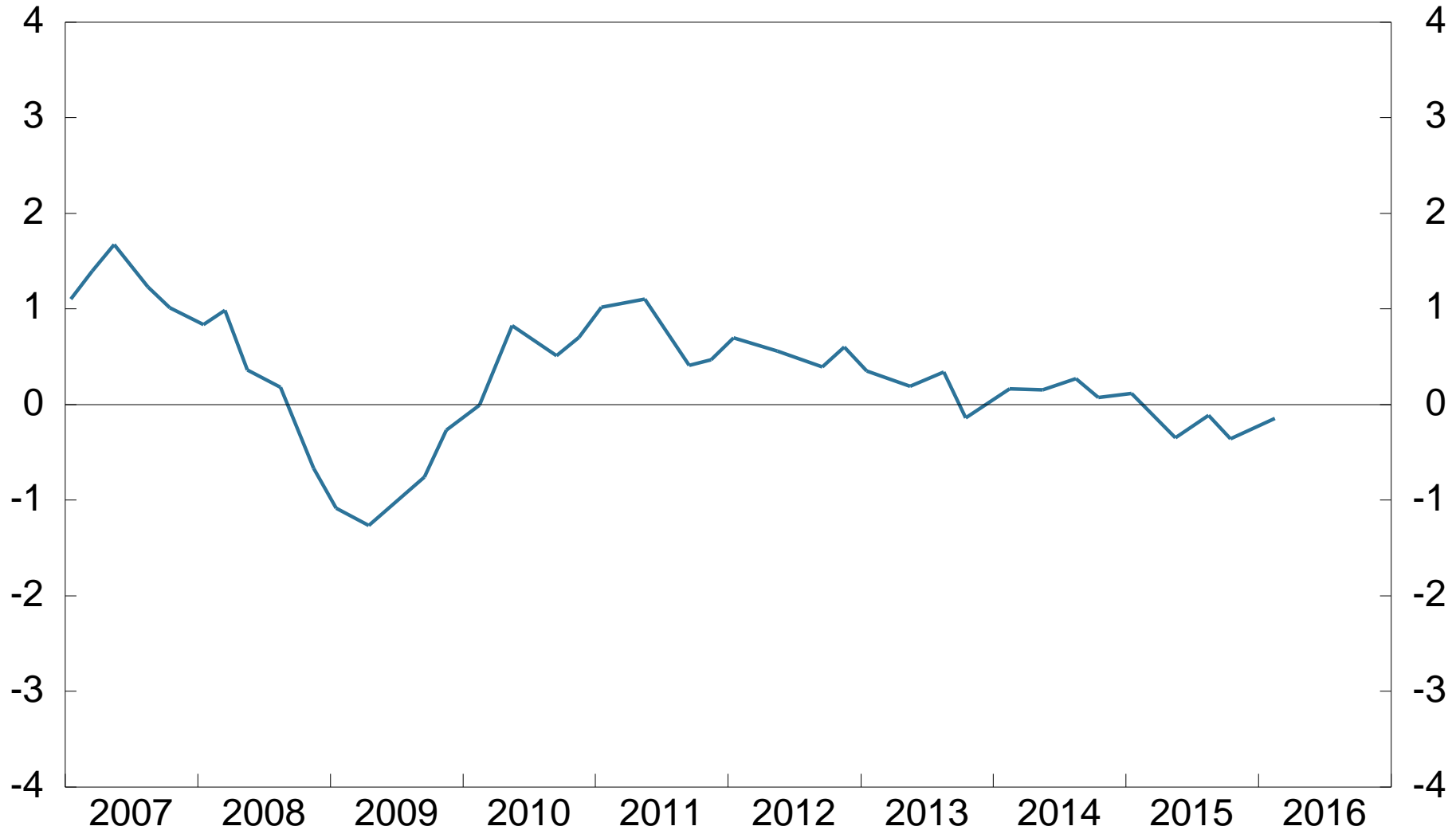
² Industri, oljeleverandørnæring, bygg og anlegg og næringsrettet tjenesteyting.

³ Varehandel og husholdningsrettet tjenesteyting.

20 Vekst i lønnsomhet. Aggregert

Endring i driftsmargin siste 3 måneder fra samme periode året før

Indeks¹



¹ Indeksen går fra -5 til +5, der -5 indikerer stort fall mens +5 indikerer kraftig vekst. Se artikkelen 'Regionalt Nettverk: Fersk og nyttig informasjon' i Penger og Kreditt 2/09 for nærmere omtale.