

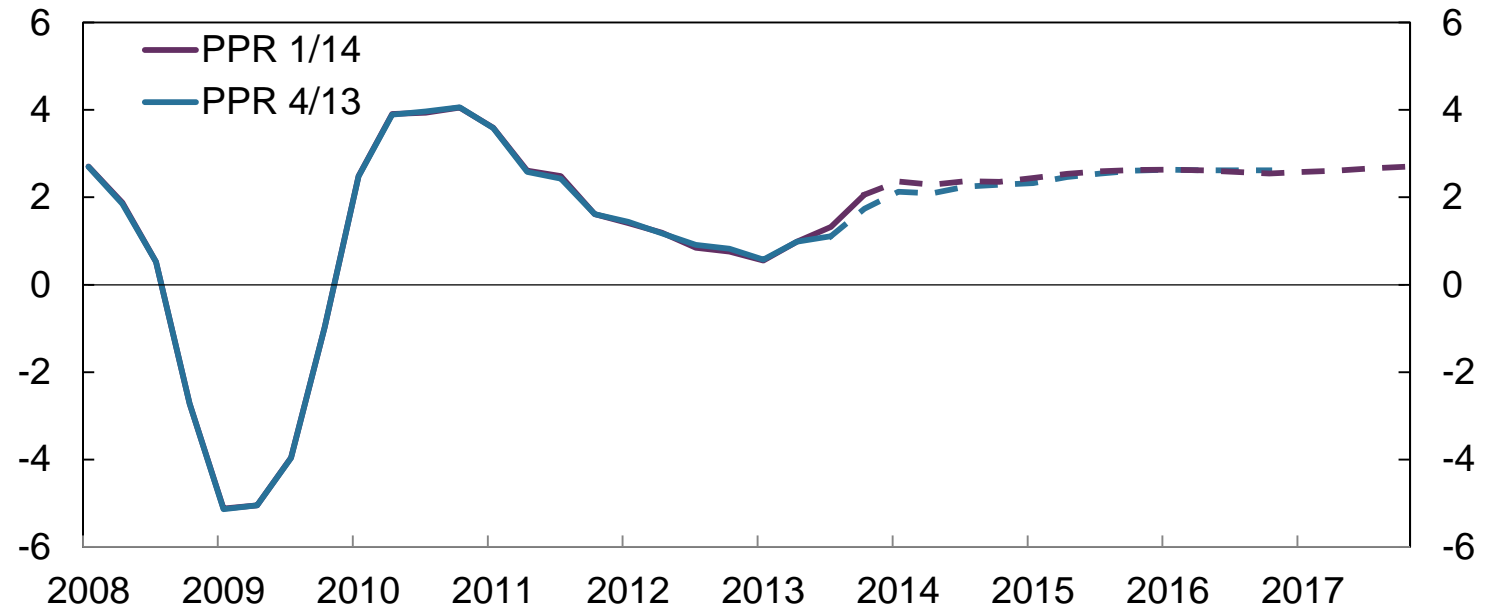


PPR 1/14

VISESENTRALBANKSJEF JAN F. QVIGSTAD
HOVEDSTYRET, 26. MARS 2014

BNP hos handelspartnere

Volum. Firekvartalersvekst. Prosent. 1. kv. 2008 – 4. kv. 2017

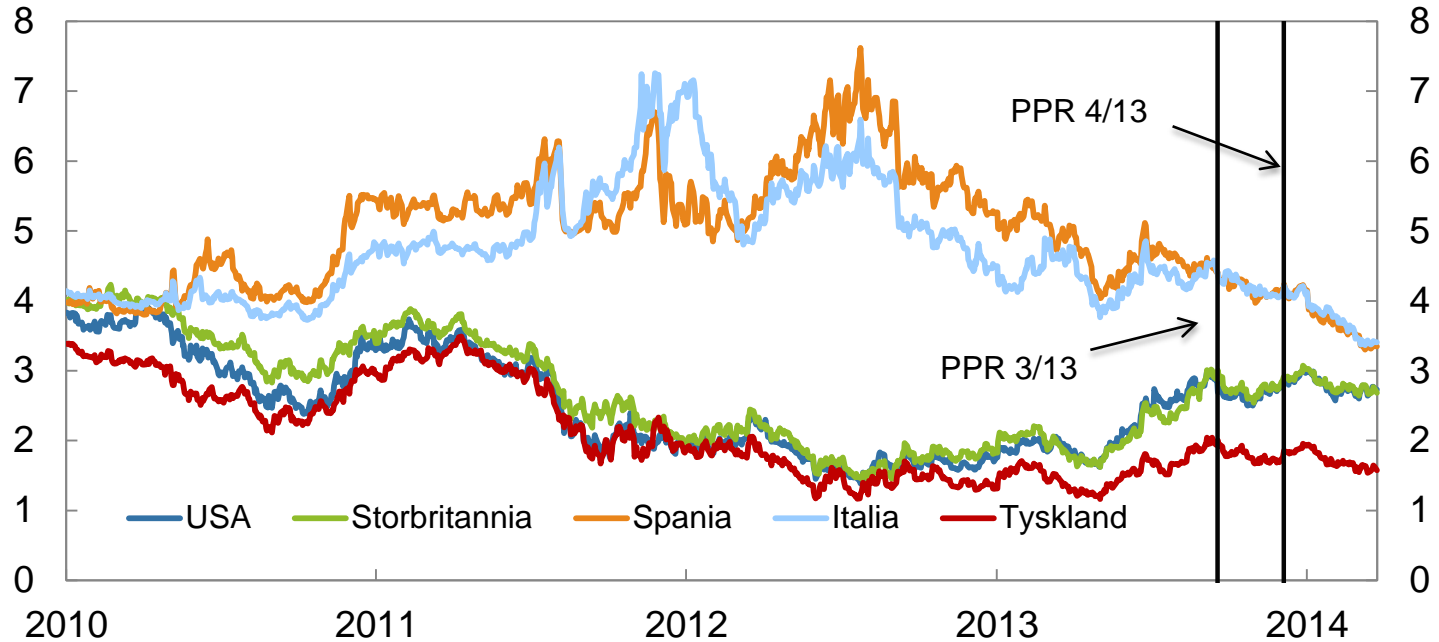


Kilder: Thomson Reuters og Norges Bank



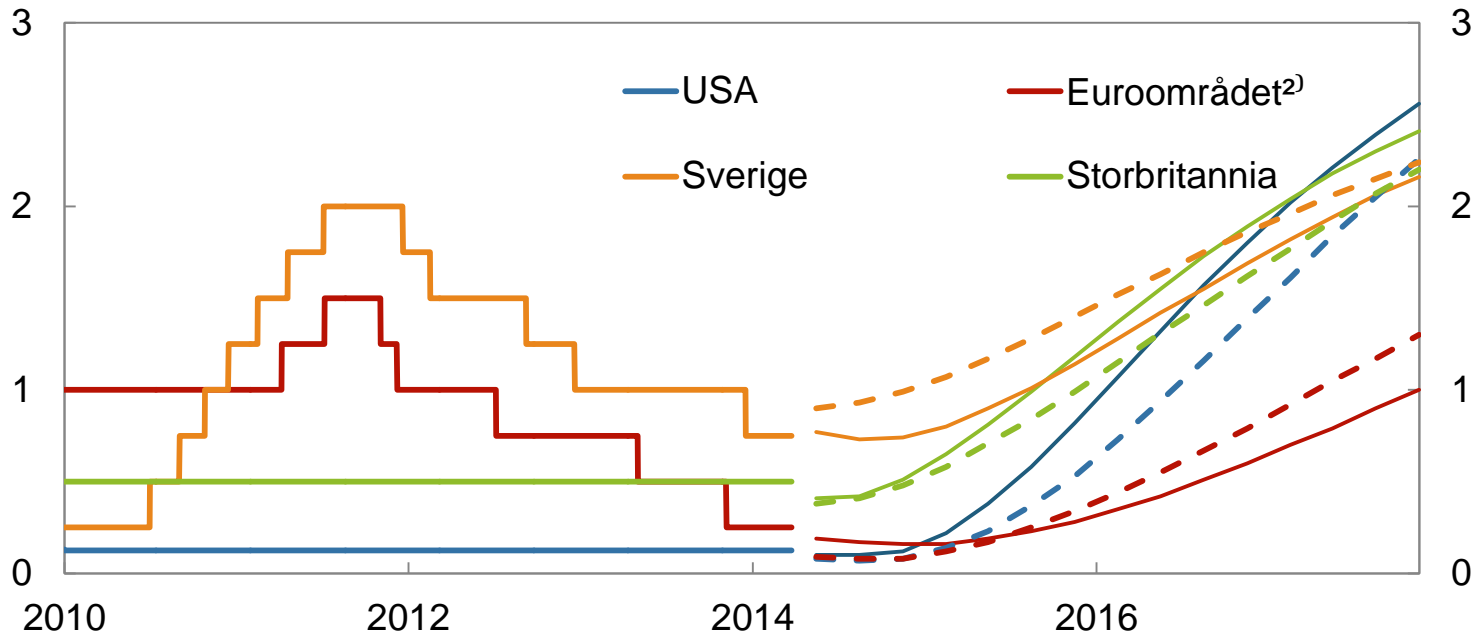
Rente på 10-års statsobligasjoner

Prosent. 1. jan. 2010 – 24. mars 2014



Forventede styringsrenter

Prosent. 1. jan. 2010 – 31. des. 2017¹⁾



1) Stiplede linjer viser beregnede terminrenter per 29. november 2013. Tynne linjer viser terminrenter per 24. mars 2014. Terminrentene er basert på Overnight Index Swap (OIS) renter. Dagstall fra 1. januar 2010 og kvartalstall fra 2. kvartal 2014

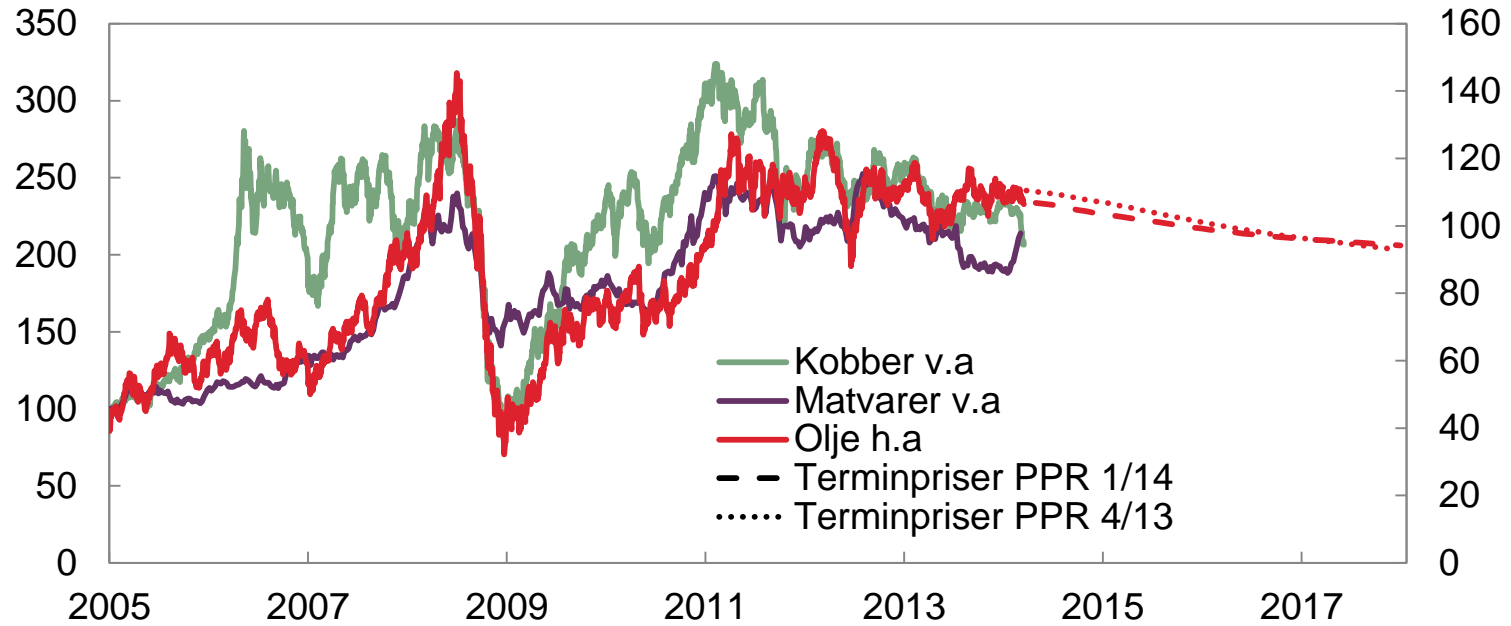
2) EONIA for euroområdet fra 2. kvartal 2014

Kilder: Bloomberg og Norges Bank



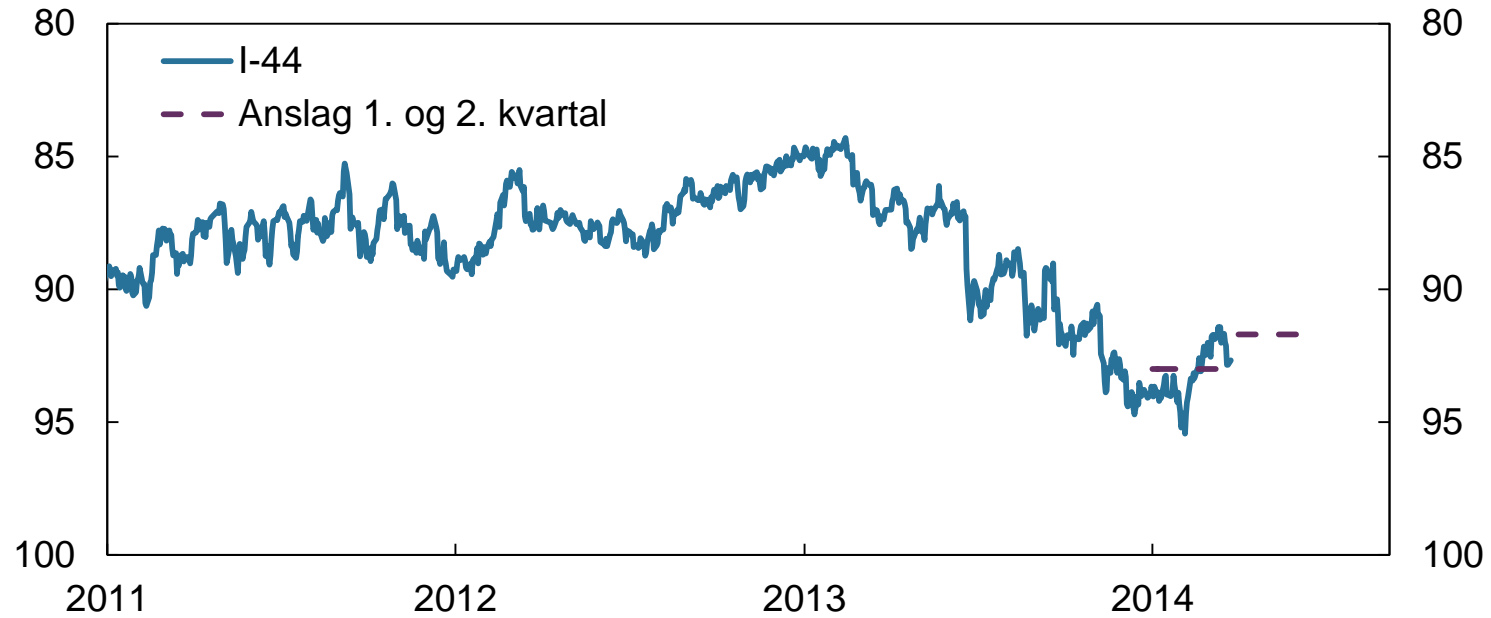
Råvarer

Olje: USD/fat. Kobber og matvarer indekstert: 2005 = 100. Januar 2005 – januar 2018



Importveid valutakursindeks (I-44)¹

1. Januar 2010 – 24. mars 2014



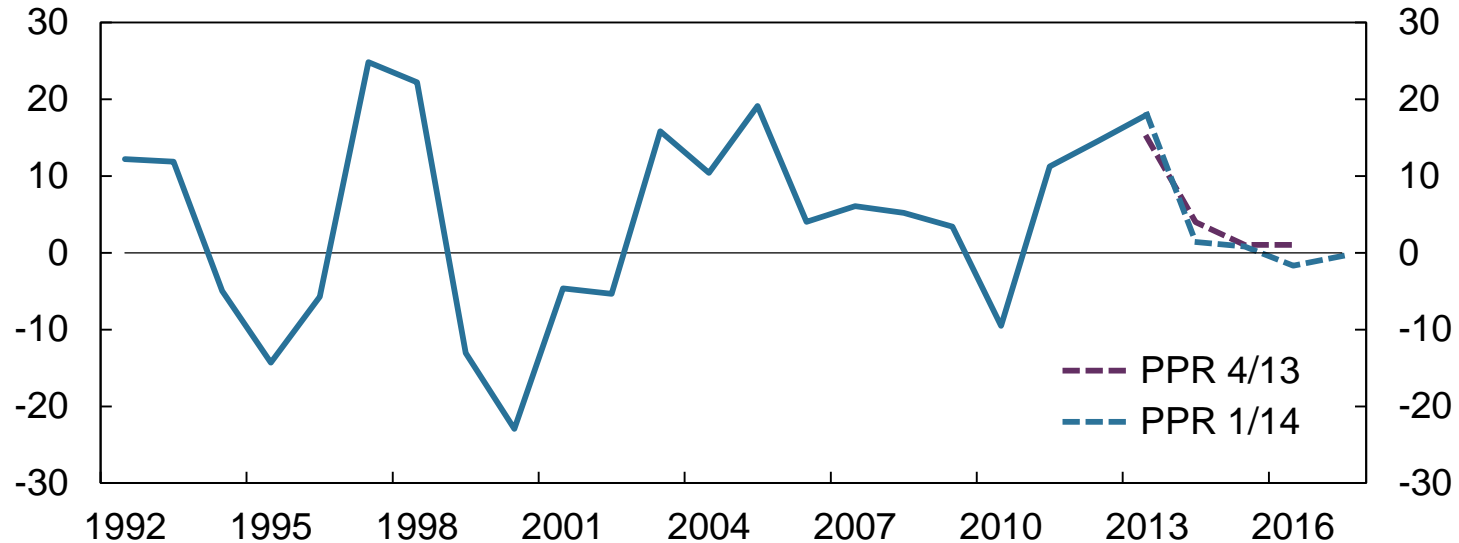
1) Stigende kurve betyr sterkere kurs

Kilde: Norges Bank



Petroleumsinvesteringer

Faste 2011-priser. Årsvekst. Prosent. 1992- 2017¹⁾



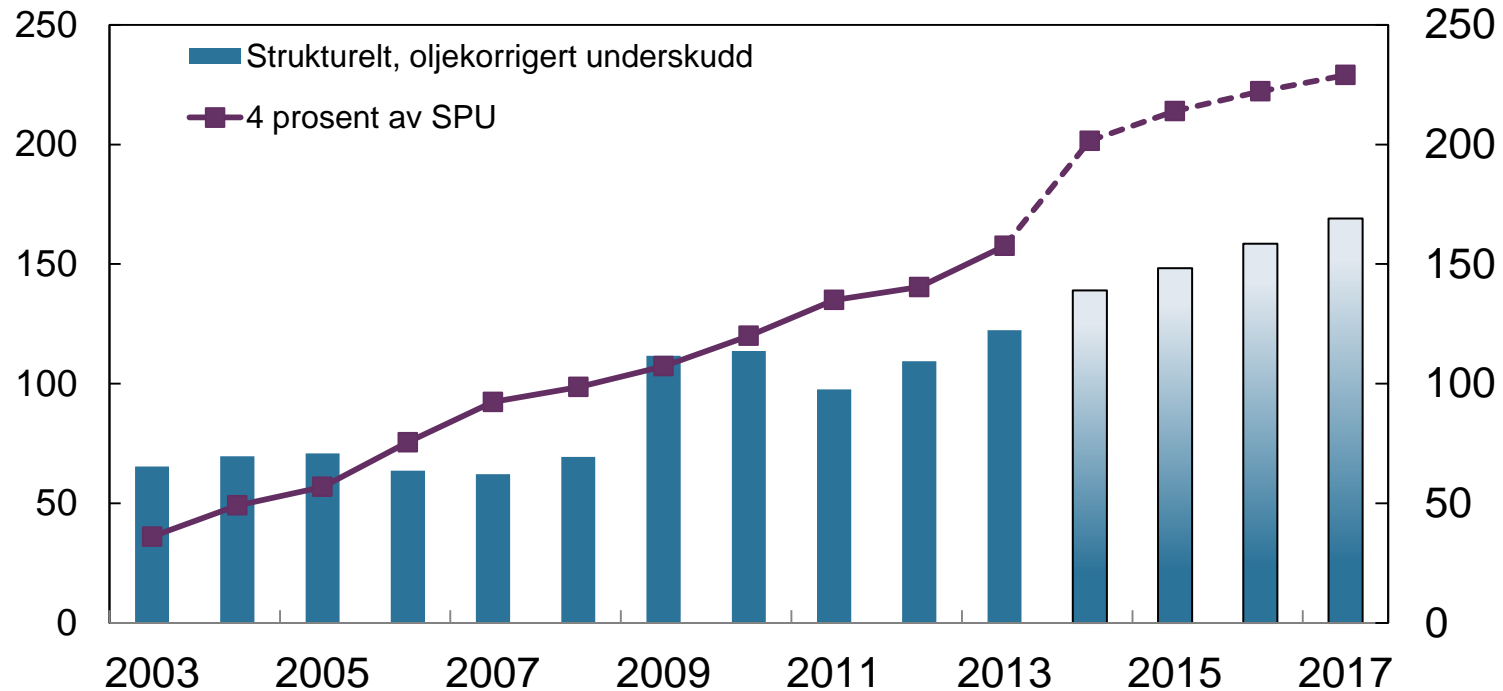
1) Anslag for 2014-2017

Kilder: Statistisk sentralbyrå og Norges Bank



Det strukturelle, oljekorrigerede underskuddet og fire prosent av Statens pensjonsfond utland

Faste 2014-priser. Milliarder kroner. 2003-2017¹⁾



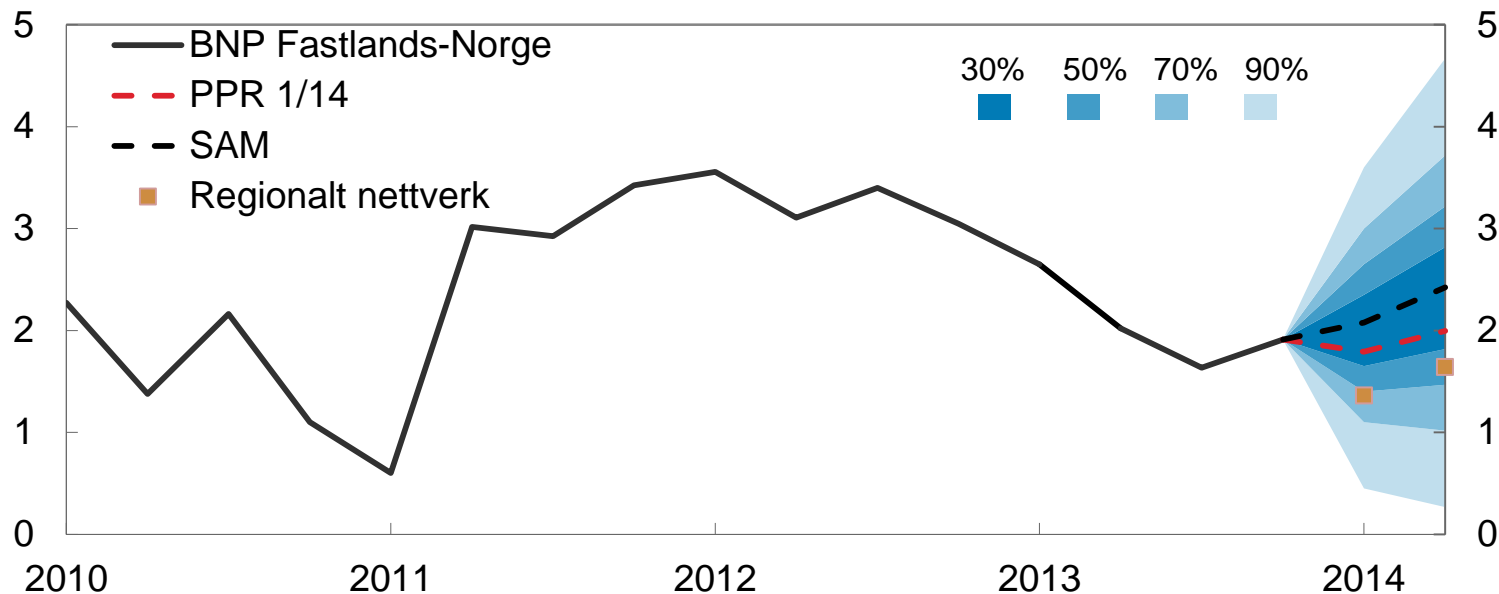
1) Anslag for 2014 – 2017

Kilder: Norges Bank og Finansdepartementet



BNP for Fastlands-Norge

Faktisk utvikling, anslag i referansebanen, Norges Banks regionale nettverk og framskrivninger fra SAM¹⁾ med usikkerhetsvifte. Firekvartalersvekst. Volum. Sesongjustert. Prosent. 1. kv. 2010 – 2. kv. 2014²⁾



1) System for sammenveiging av korttidsmodeller

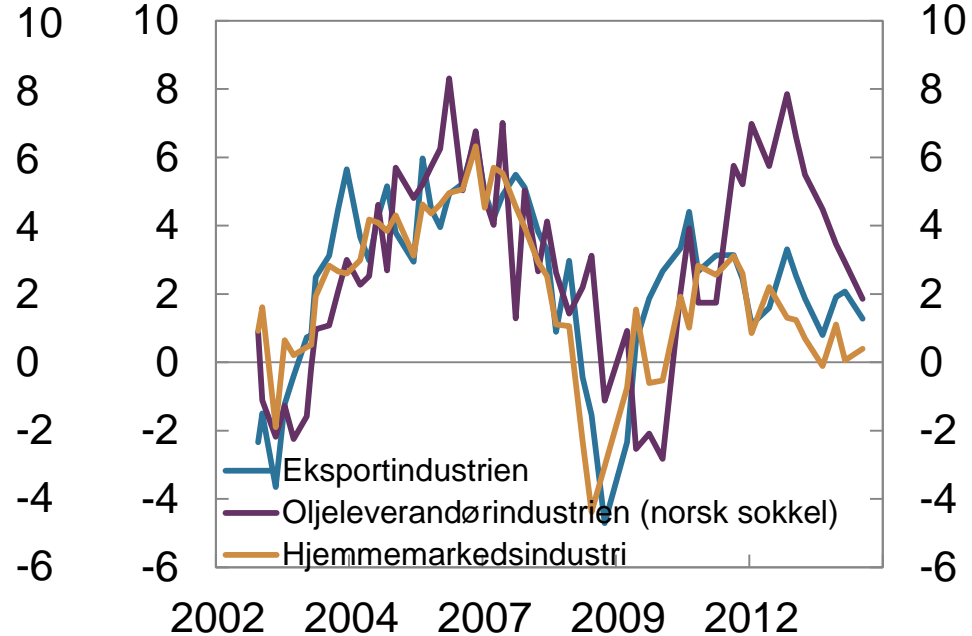
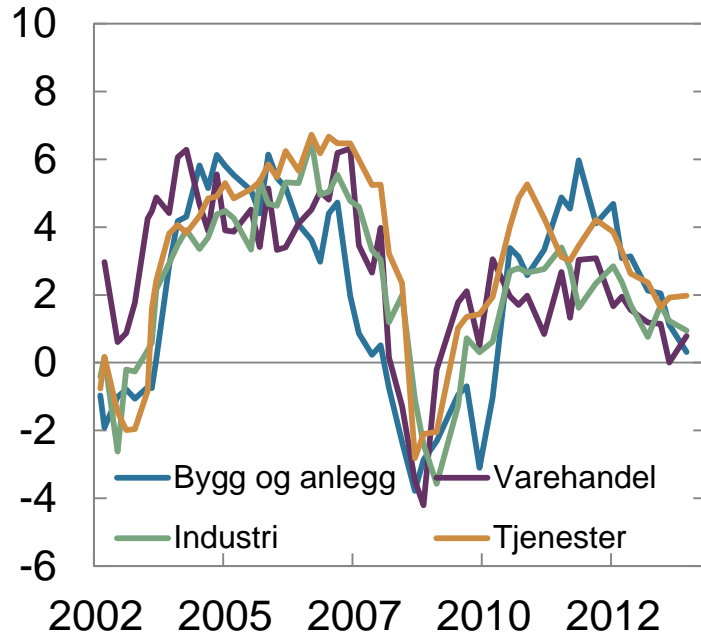
2) Anslag for 1. kv. 2014 – 2. kv. 2014 (stiplet)

Kilder: Statistisk sentralbyrå og Norges Bank

Regionalt nettverk - vekst i produksjon

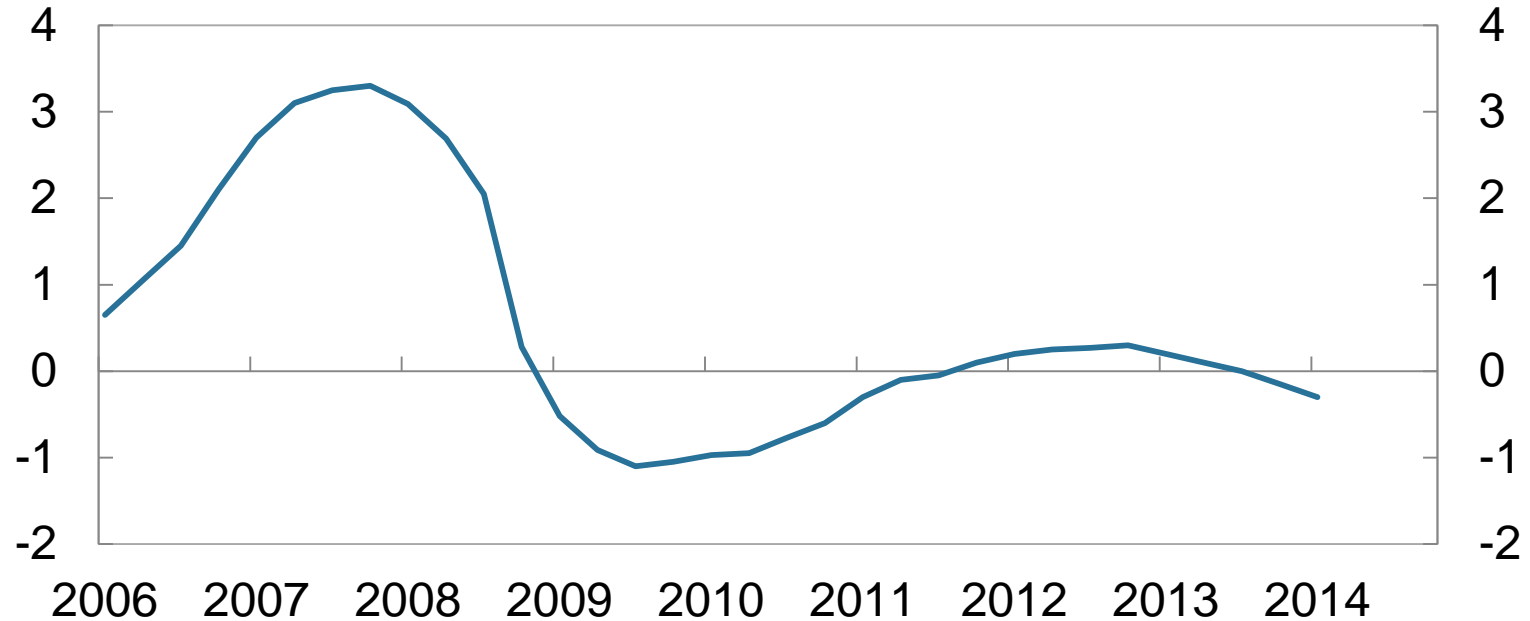
Faktisk vekst siste 3 mnd. Annualisert. Prosent.

Okt. 2002 – feb. 2014



Produksjonsgap

1. kv. 2006 – 1 kv. 2014. Prosent. PPR 4/13 = PPR 1/14

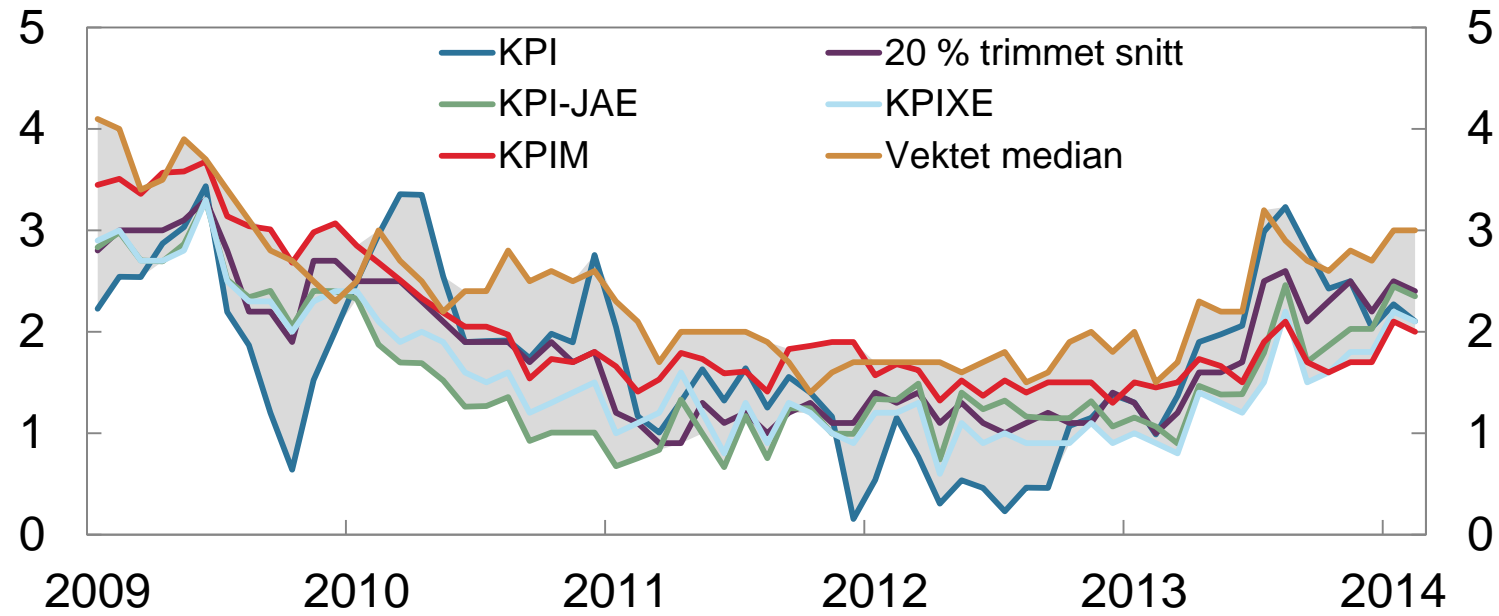


Kilde: Norges Bank



Ulike indikatorer for prisvekst

Tolv månedersvekst. Prosent. Januar 2009 – februar 2014

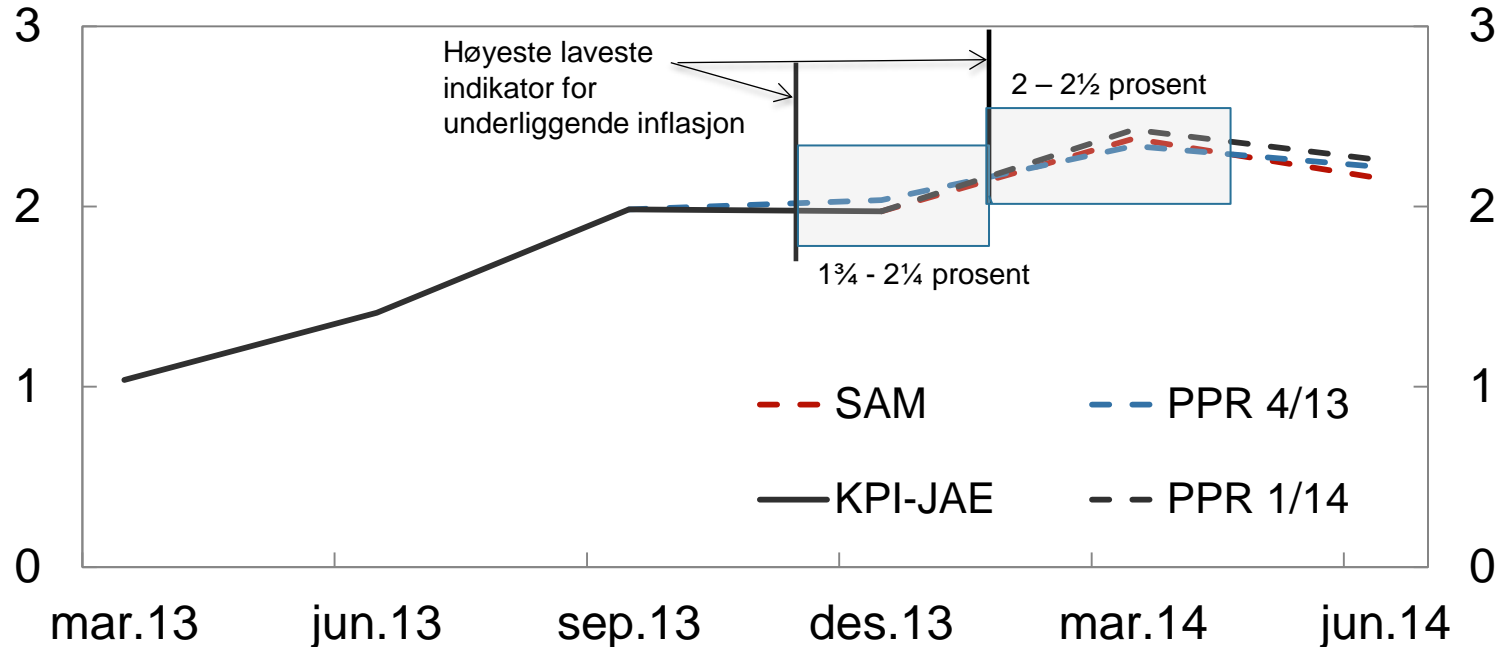


Kilder: Statistisk sentralbyrå og Norges Bank



Underliggende inflasjon

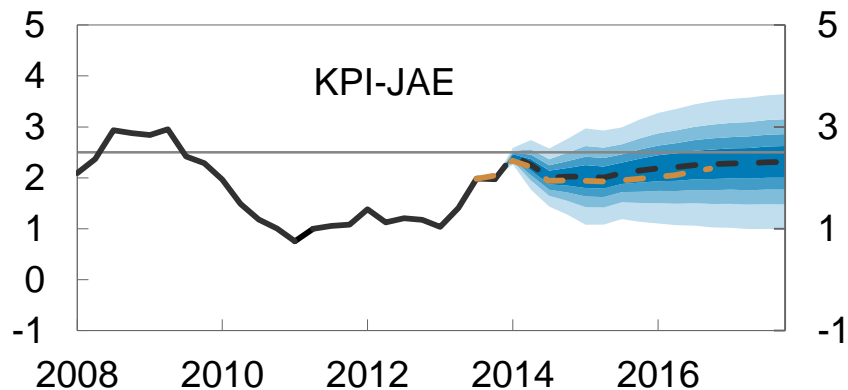
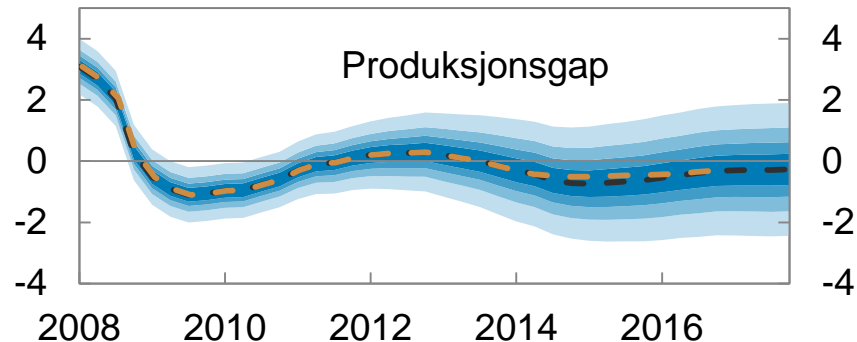
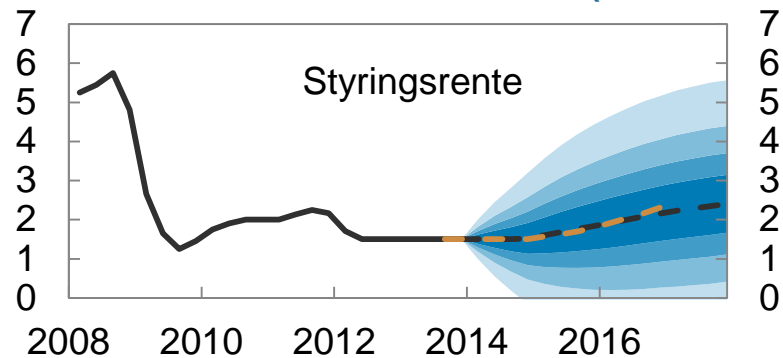
Firekvartalersvekst. Prosent. 1. kv. 2011 – 2. kv. 2014



Referansebaner i PPR 1/14

Prosent. 1. kv. 2008 – 4. kv. 2017 (PPR 4/13 stiple gult)

30% 50% 70% 90%



Kriterier

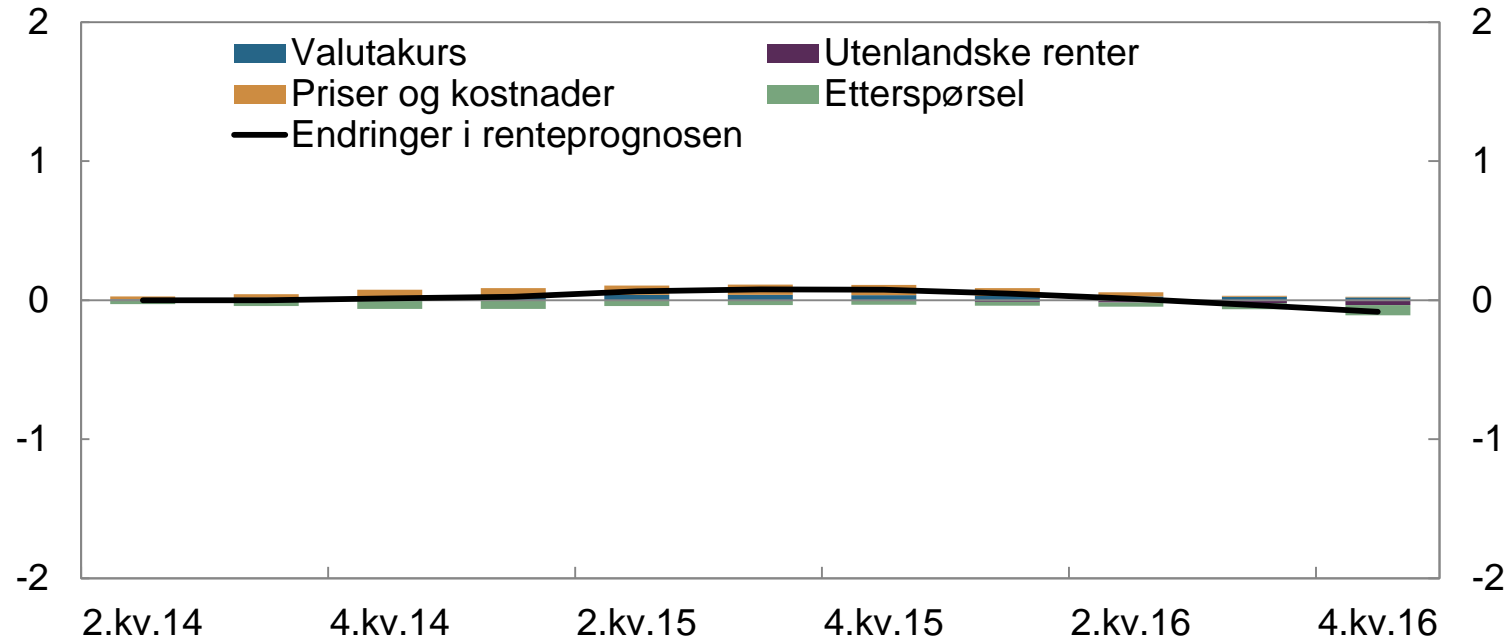
1. Inflasjonsmålet nås
2. Inflasjonsstyringen er fleksibel
3. Pengepolitikken er robust

Kilder: Statistisk sentralbyrå og Norges Bank



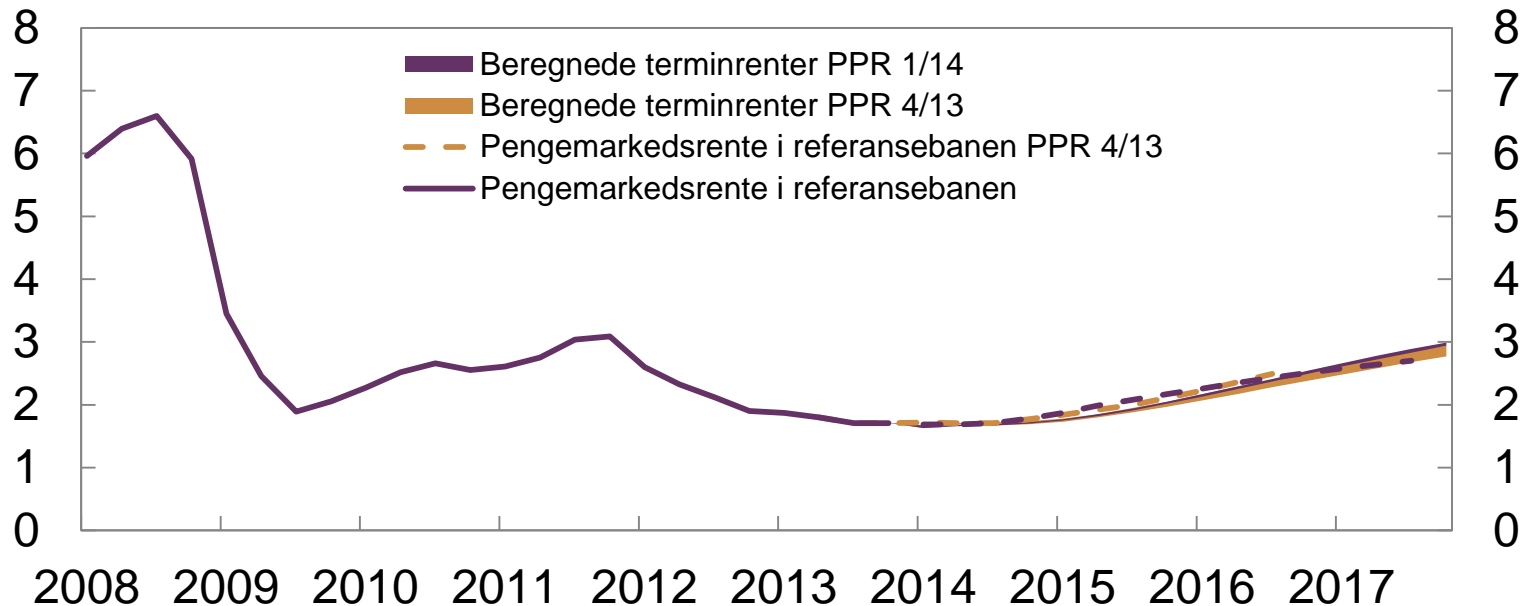
Faktorer bak endringer i renteprognosen fra PPR 4/13

Akkumulerte bidrag. Prosentenheter. 2. kv. 2014 – 4. kv. 2016



Kryssjekk 1: Tremåneders pengemarkedsrente i referansebanen¹⁾ og beregnede terminrenter²⁾

Prosent. 1. kv. 2008 – 4. kv. 2016



1) Styringsrente i referansebanen med påslag i det norske pengemarkedet. Beregningene er basert på at varslede renteendringer prises inn i pengemarkedet

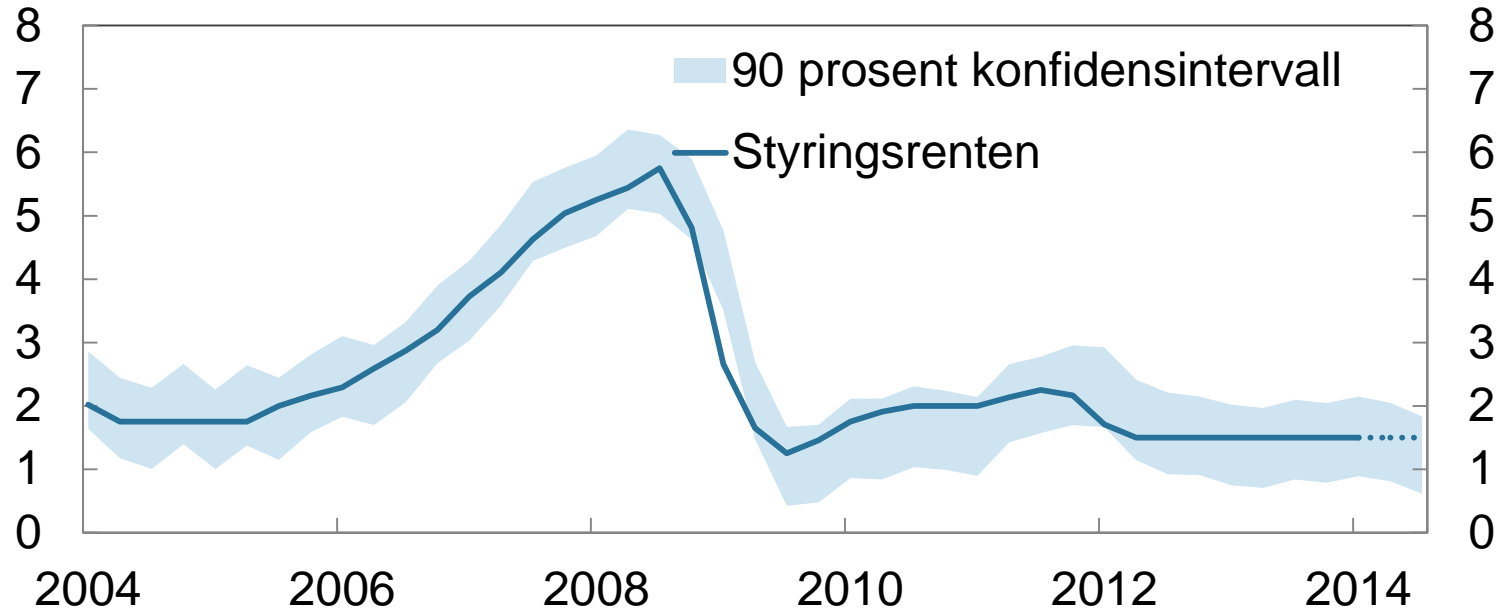
2) Terminrentene er basert på rentene i pengemarkedet og renteswapper. Det røde og blå intervallet viser høyeste og laveste rente i henholdsvis tidsrommene 18. - 29. november 2013 og 7.-20. mars 2014

Kilder: Thomson Reuters og Norges Bank



Kryssjekk 2: Styringsrente og renteutvikling som følge av Norges Banks gjennomsnittlige mønster i rentesettingen

Prosent. 1. kv. 2004 – 3. kv. 2014



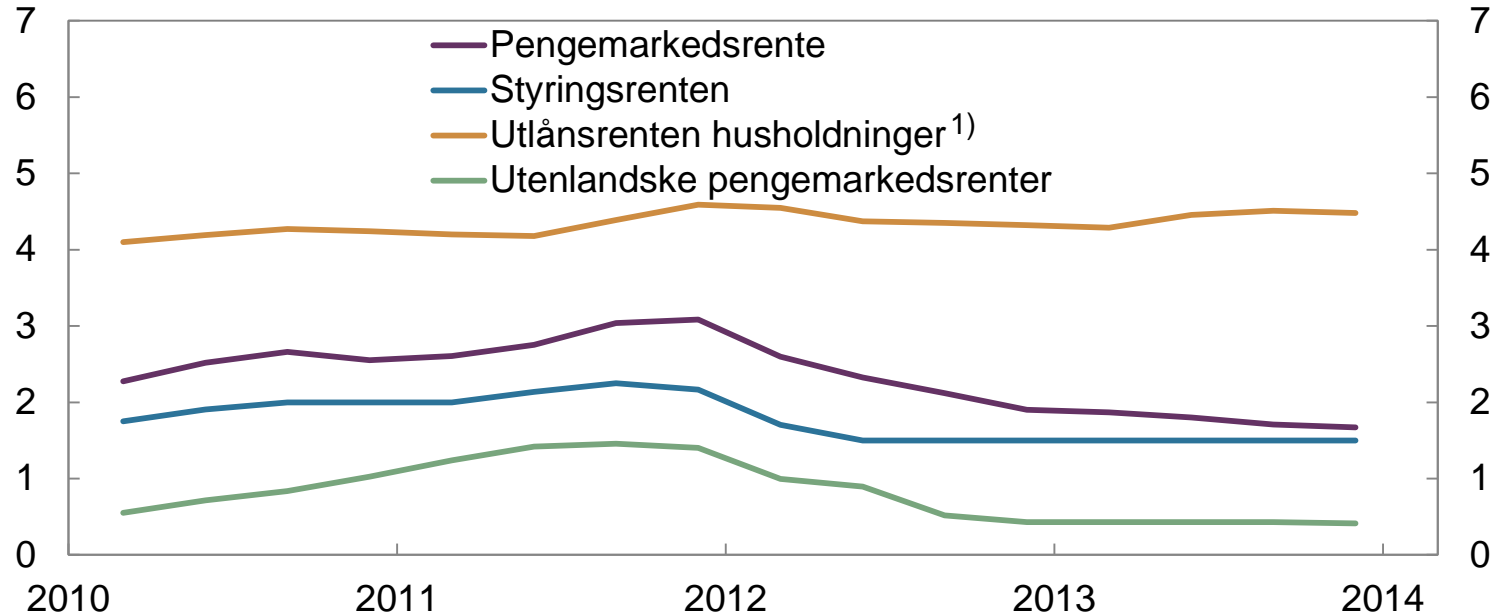
1) Renteutviklingen forklares av utviklingen i inflasjon, BNP-vekst i Fastlands-Norge, lønnsvekst og tremåneders pengemarkedsrente hos handelspartnerne, samt renten i forrige periode. Likningen er estimert over perioden 1. kv. 1999 – 4. kv. 2013. Nærmere utdyping er gitt i Norges Bank Staff Memo 3/2008

Kilde: Norges Bank



Kryssjekk 3: Ulike renter

Prosent. 1. kv. 2010 – 4. kv. 2013



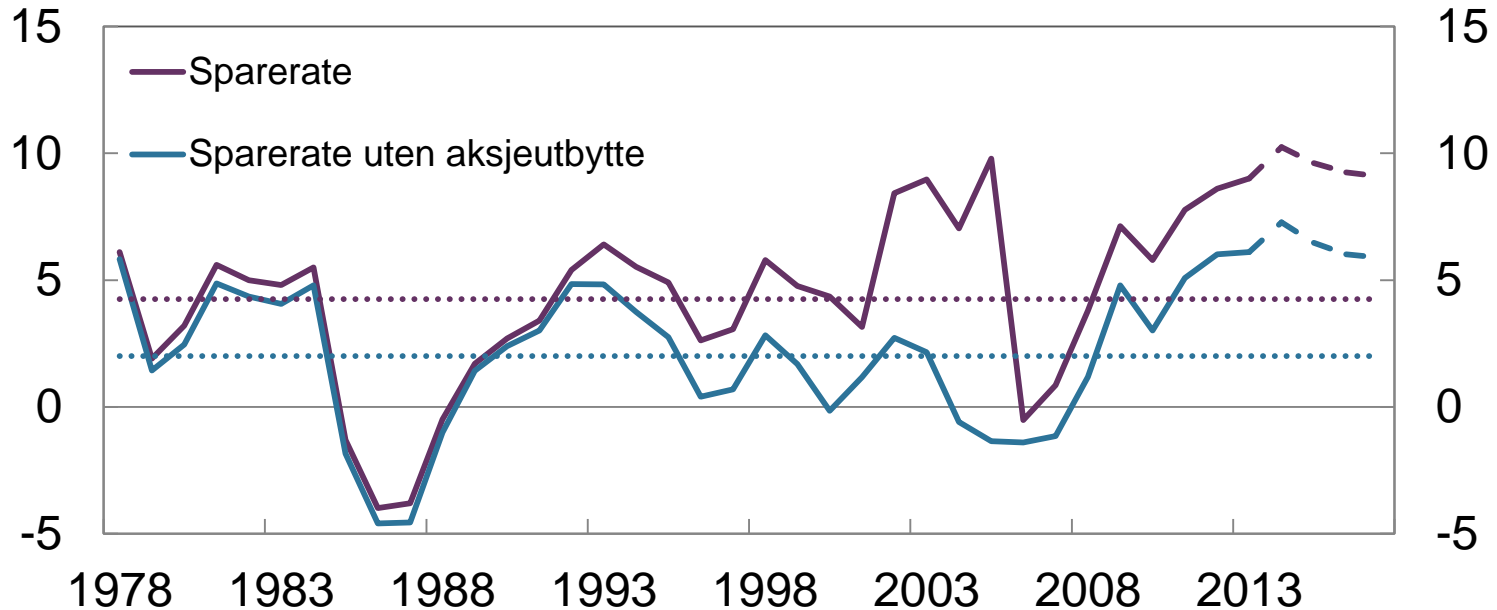
1) Gjennomsnittlig utlånsrente fra banker og kredittforetak for alle utlån til husholdninger

Kilder: Statistisk sentralbyrå og Norges Bank



Husholdningenes sparing

Som andel av disponibel inntekt (prikket linje er gjennomsnitt 1978 – 2013). Prosent. 1978 - 2017



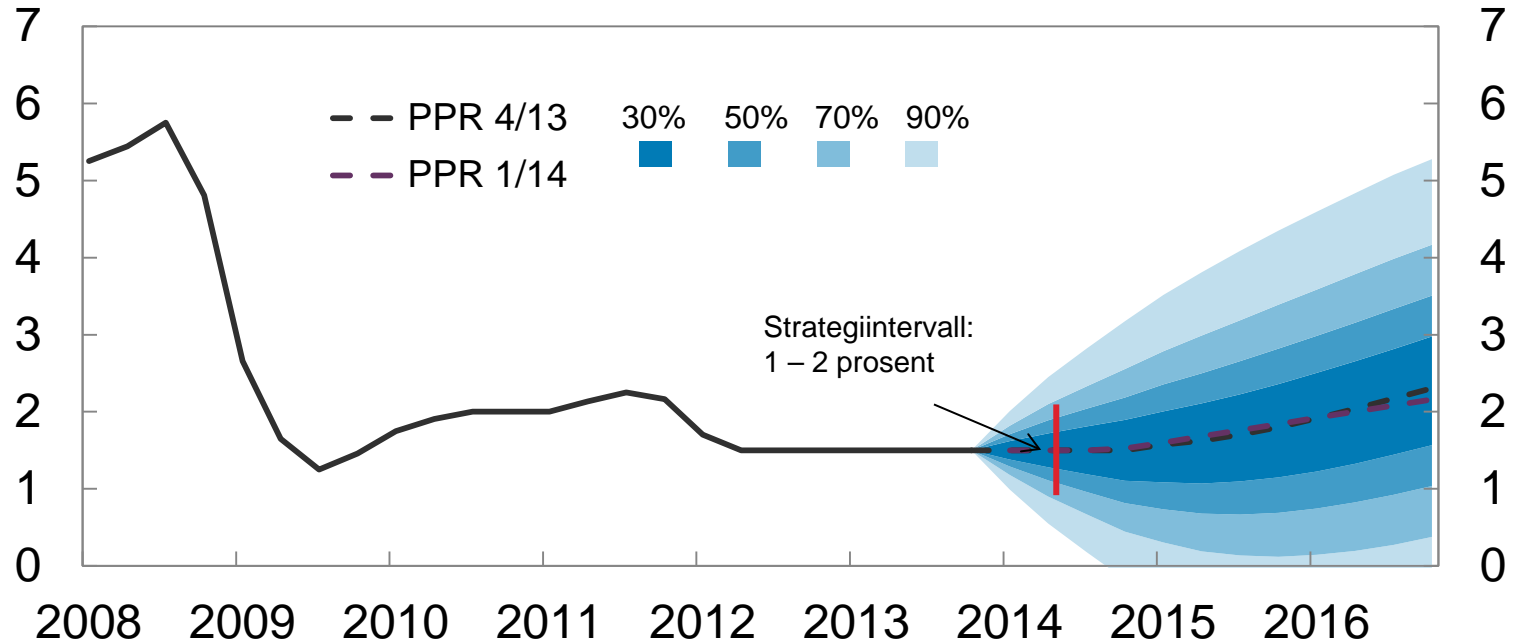
1) Anslag for 2014-2017 (stiplet)

Kilder: Statistisk sentralbyrå og Norges Bank



Styringsrenten

Vifte fra PPR 4/13. Prosent. 1. kv. 2008 – 4. kv. 2016



Kilde: Norges Bank





PPR 1/14

VISESENTRALBANKSJEF JAN F. QVIGSTAD
HOVEDSTYRET, 26. MARS 2014